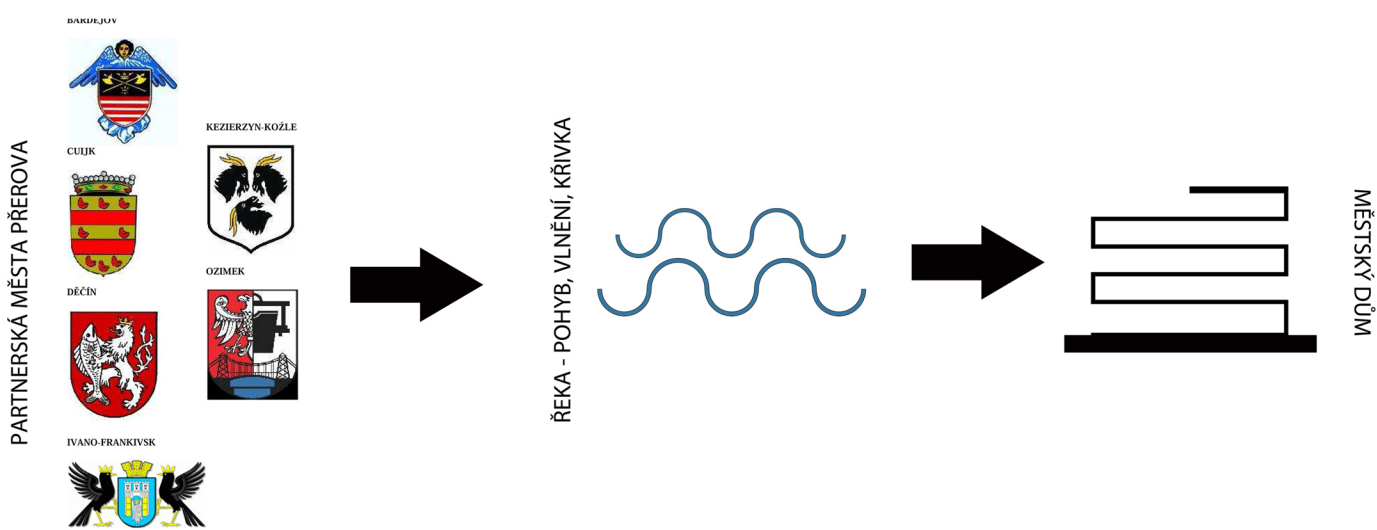




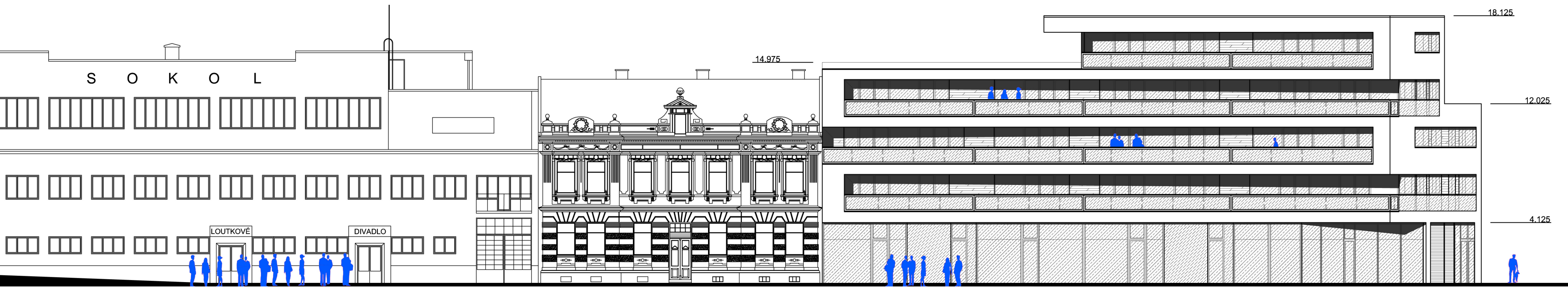
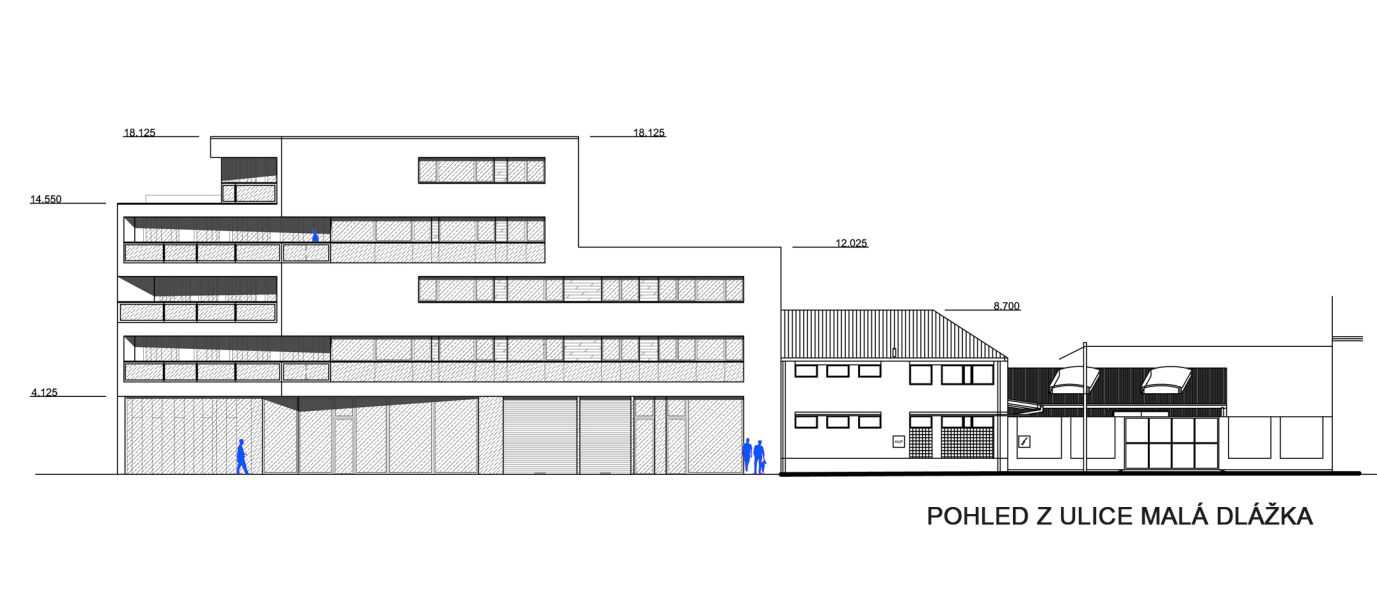
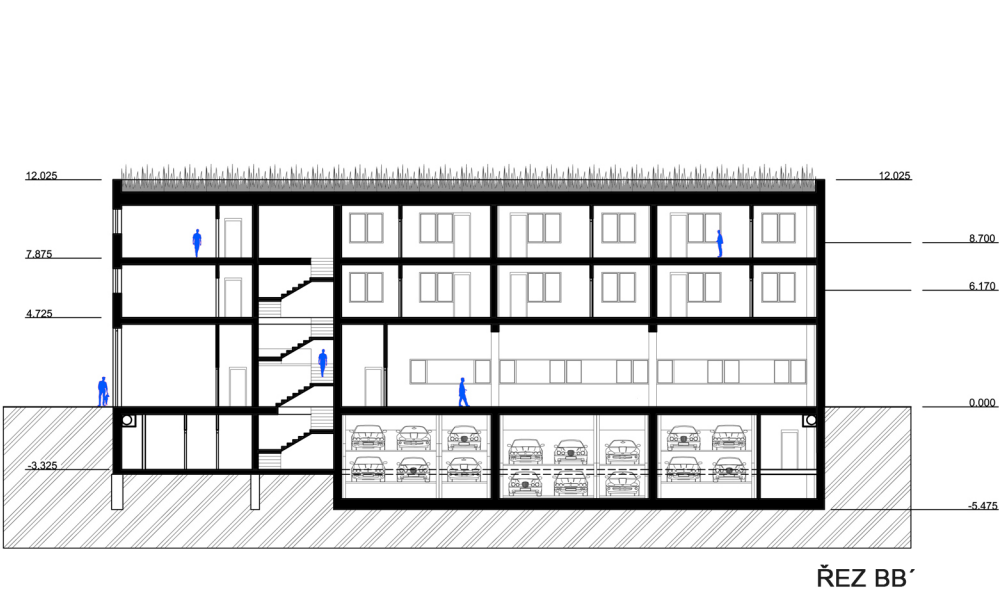
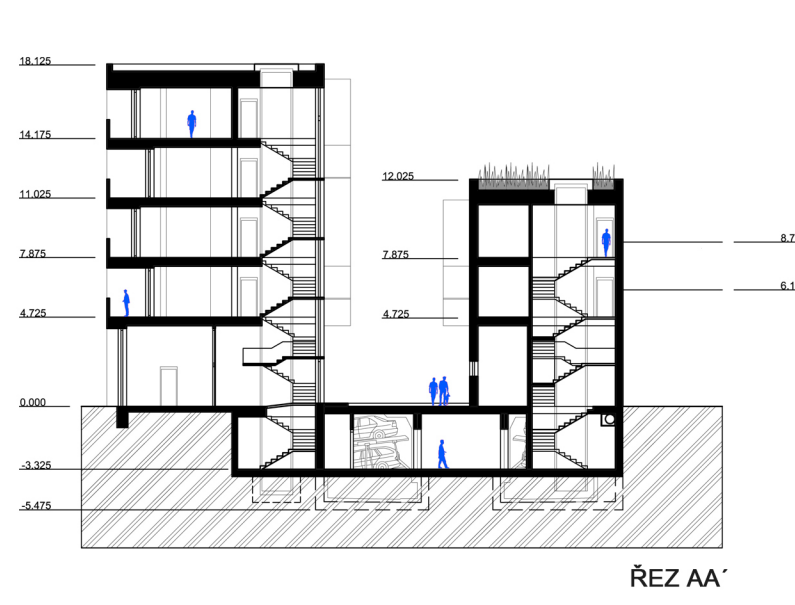
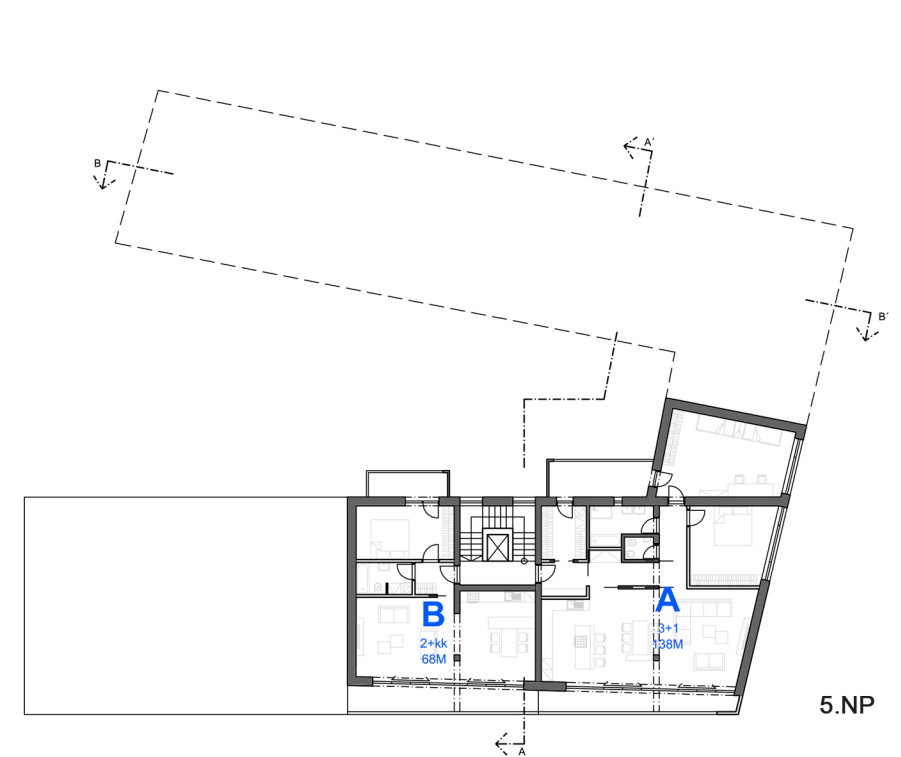
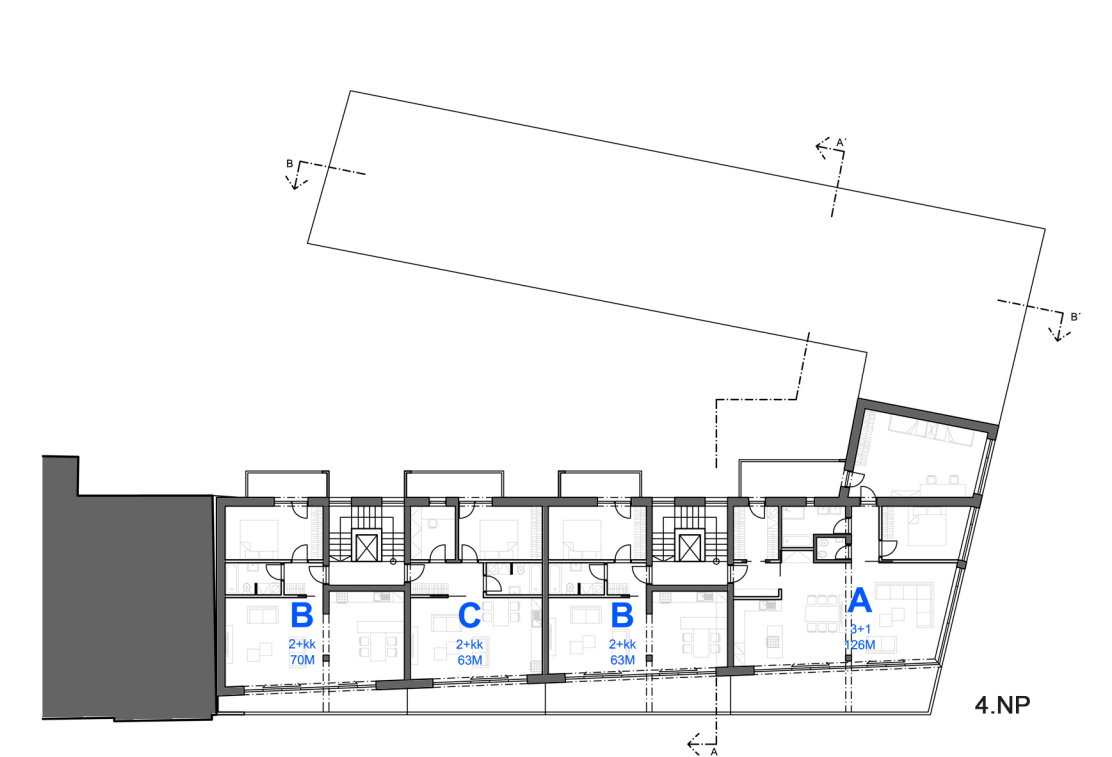
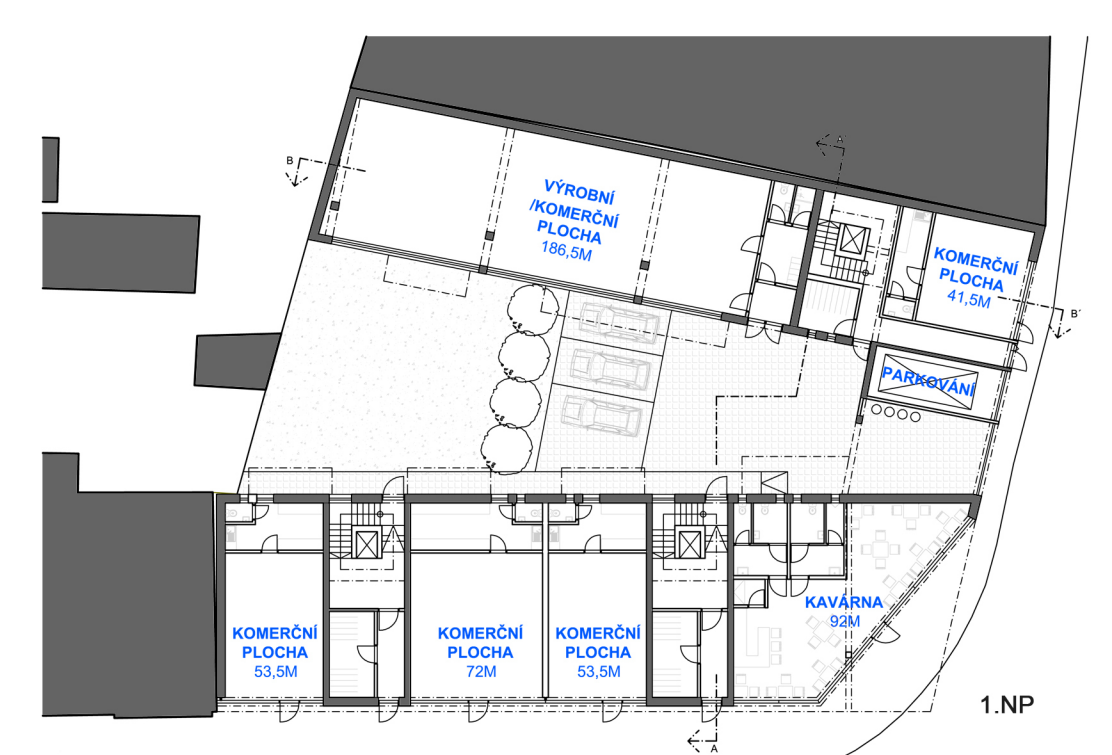
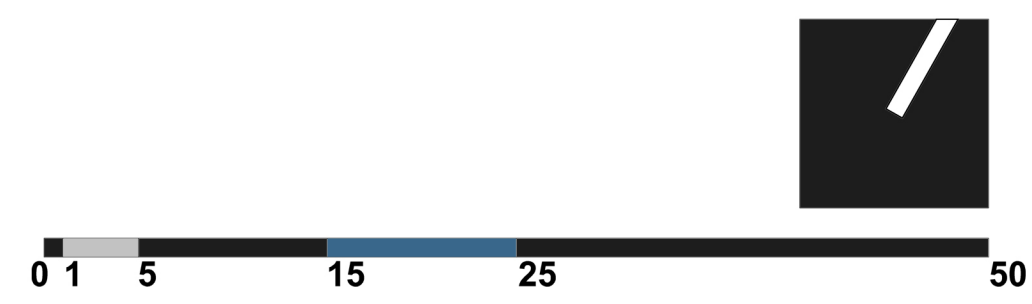
MĚSTSKÝ DŮM NA NÁBŘEŽÍ V PŘEROVĚ



Navrhovaná stavba se nachází na nároží - urbanisticky velmi významném místě. Návrh toto umístění respektuje a převýšením střední části nároží zdůrazňuje. V půdoryse budova respektuje okolní zástavbu, výškově své okolí mírně převyšuje, zejména proto, že je vnímána jako nový impuls území a určuje směr dalšího rozvoje.

Zadaná lokalita je místem míchání stylů, forem a tvarů. Za nejvýraznější se dá považovat funkcionalistická sokolovna, kterou byla brána jako určující prvek okolí. Snaha o přiblížení se této formě moderním tvarem vyústila v použití jednoduchého principu "stuhy" vinoucí se prostorem, která svým členěním a horizontální proporcí navazuje na sokolovnu.

Princip vyezení stuhy a střídání hloubky za ní posazených fasád řeší základní koncept návrhu a to maximální prosklení na jižní stranu s výhledem na historické centrum. Předzadané terasy stíní prosklené plochy, takže eliminují nežádoucí přehřívání prostoru. Ve vnitrobloku pak motiv stuhy pokračuje v menším měřítku řešením balkonů. Materiálové řešení ve skle, oceli a bílé omítce podtrhuje čistý tvar stuhy, která se vznáší nad proskleným parterem. Plochy mezi byty a jednotlivými okny jsou protepleny obkladem ve tmavém dřevě.



PERSPEKTIVA NÁROŽÍ S KAVÁRNOU