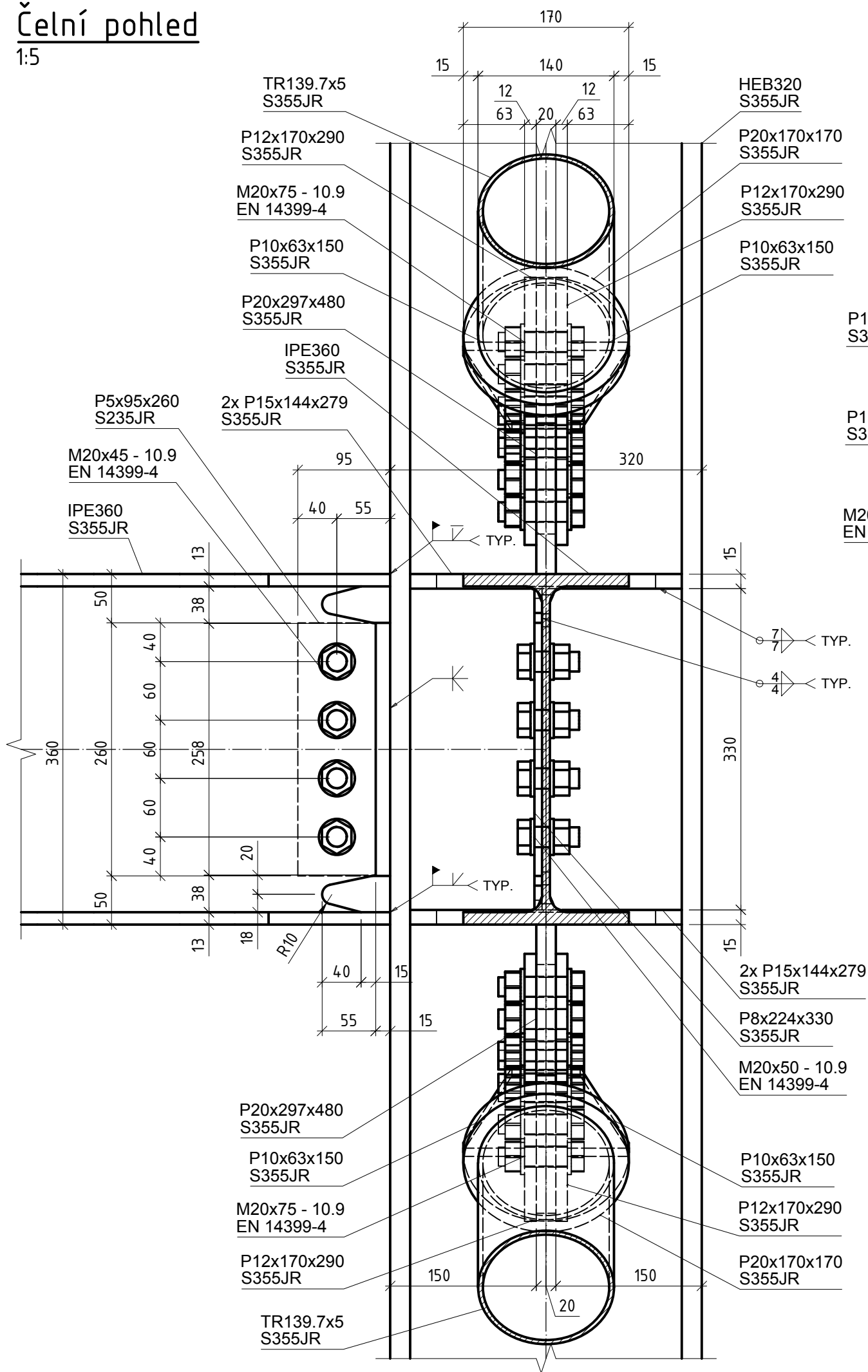
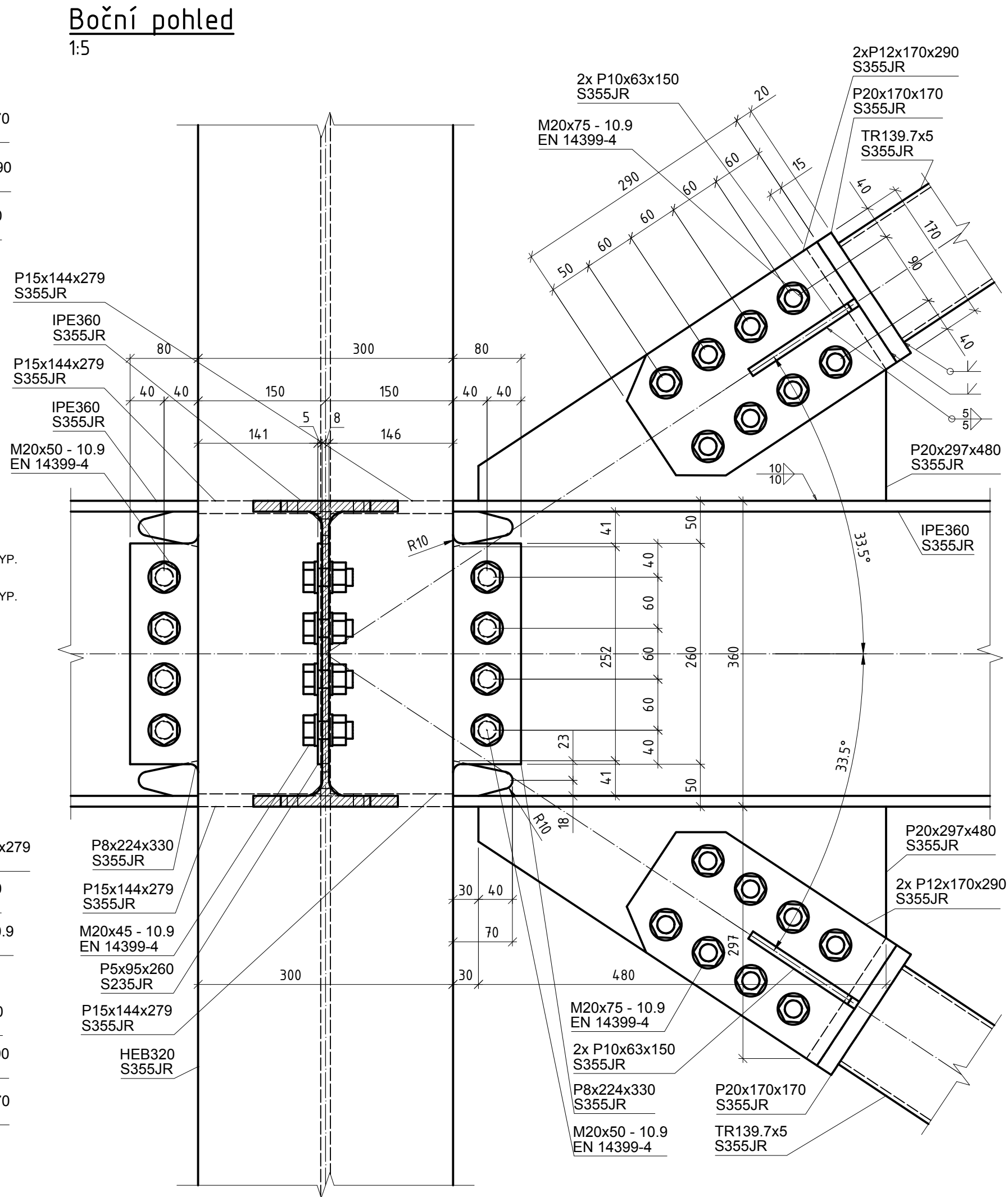


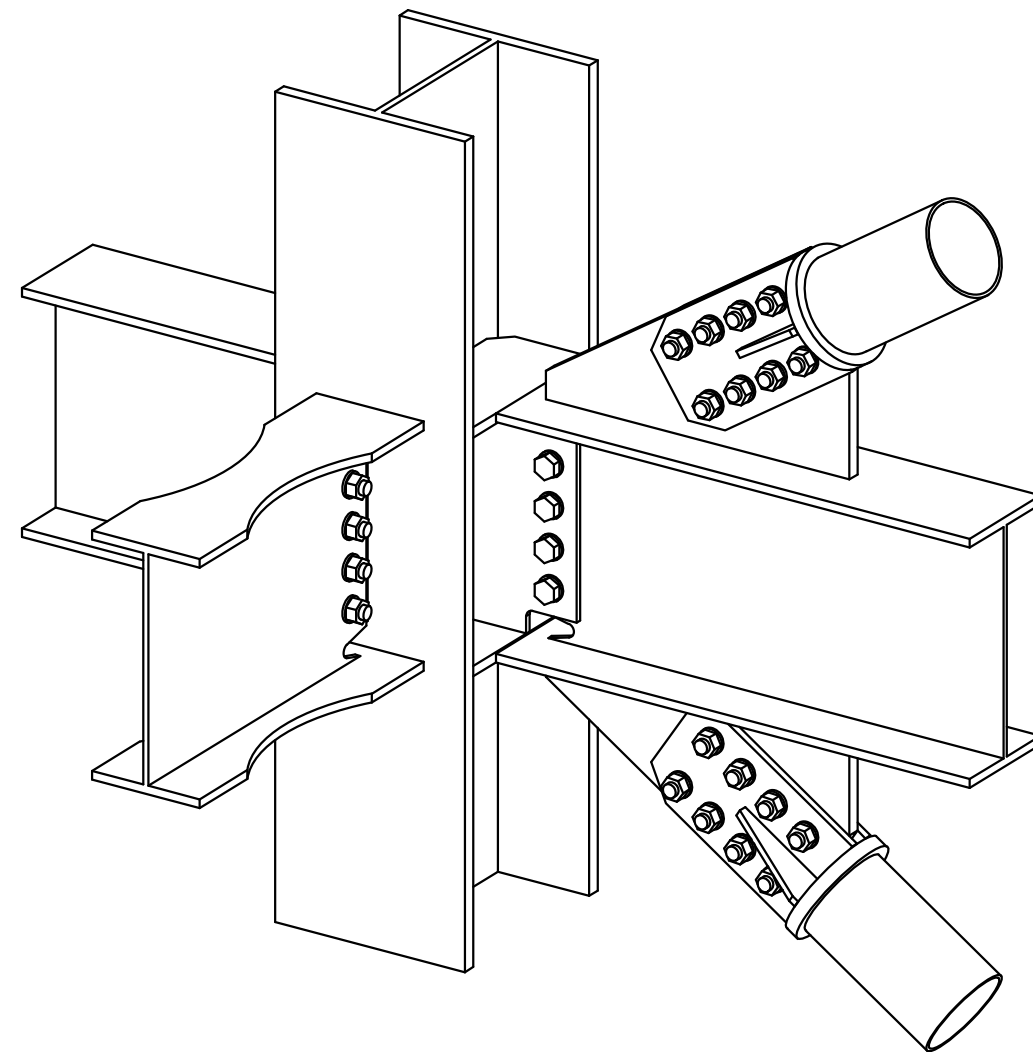
Čelní pohled
1:5



Boční pohled
1:5



Axonometrie
1:10



STUDENT	JÍŘÍ SOTULÁŘ	
VYUČJÍCÍ	ING. LUKÁŠ HRON, Ph.D.	
REGION: ITÁLIE	MÍSTO STAVBY: TOLMEZZO	
Diplomová práce ANALÝZA OCELOVÝCH PŘÍPOJŮ PŘI SEISMICKÉM ZATÍŽENÍ VÍCEPDLAŽNÍ BUDOVA		
DETAIL SOUHRNÉHO STYČNÍKU		
DATUM	LEDEN 2017	
FORMÁT	3xA4	
MĚŘITKO	1:5; 1:10	
ČÍS. SOUPRAVY	01	ČÍS. PŘÍLOHY 05