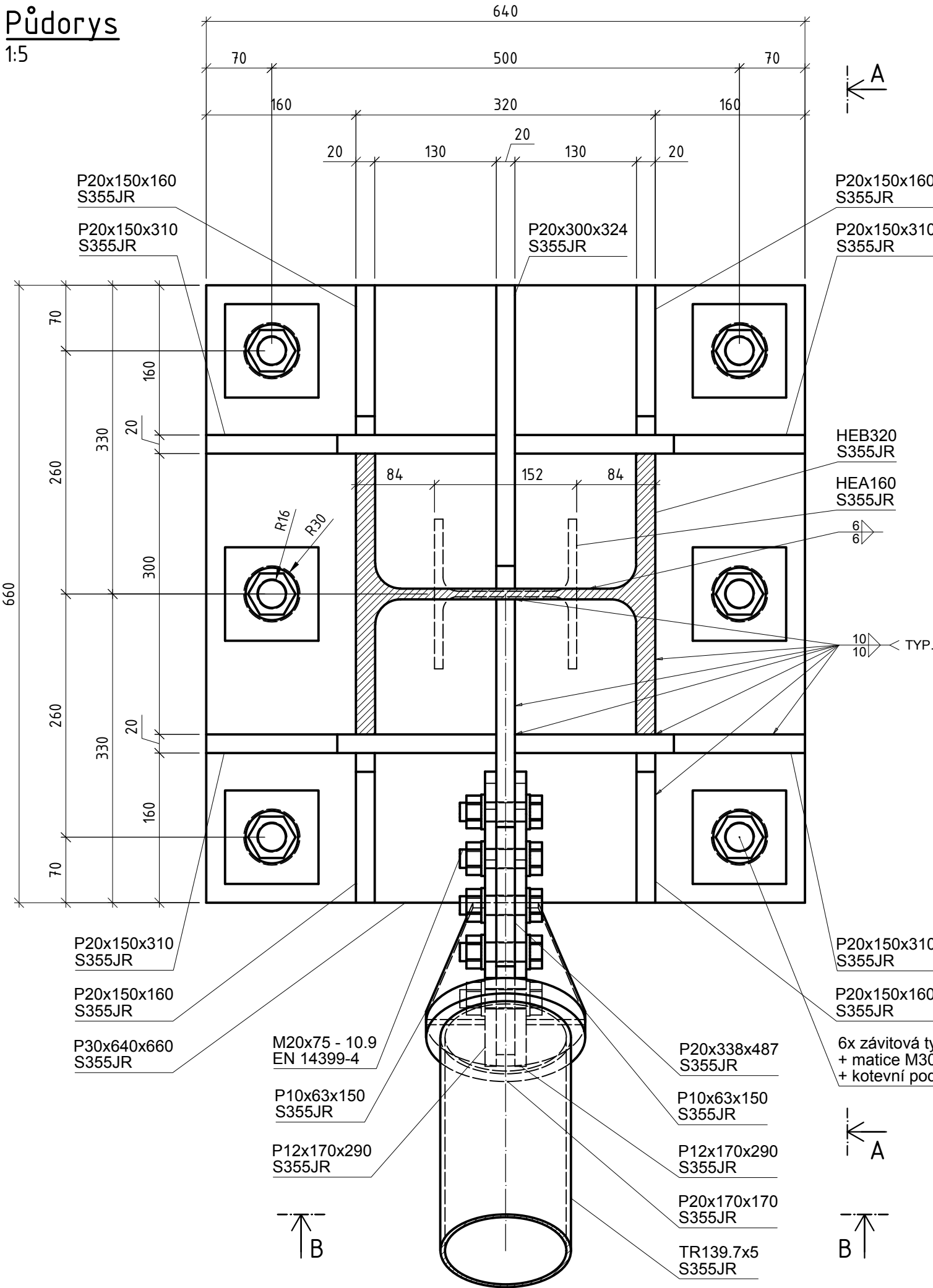
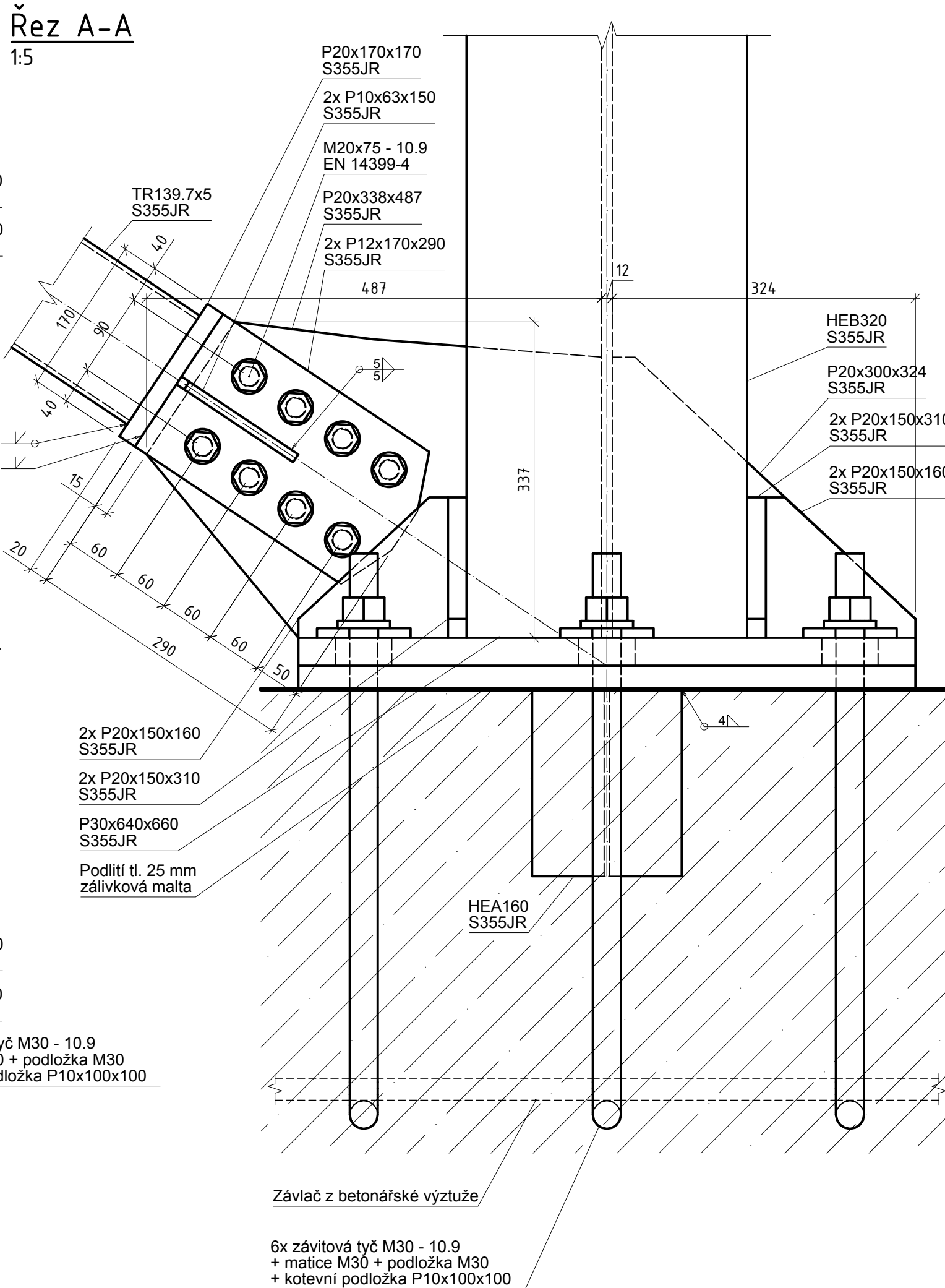


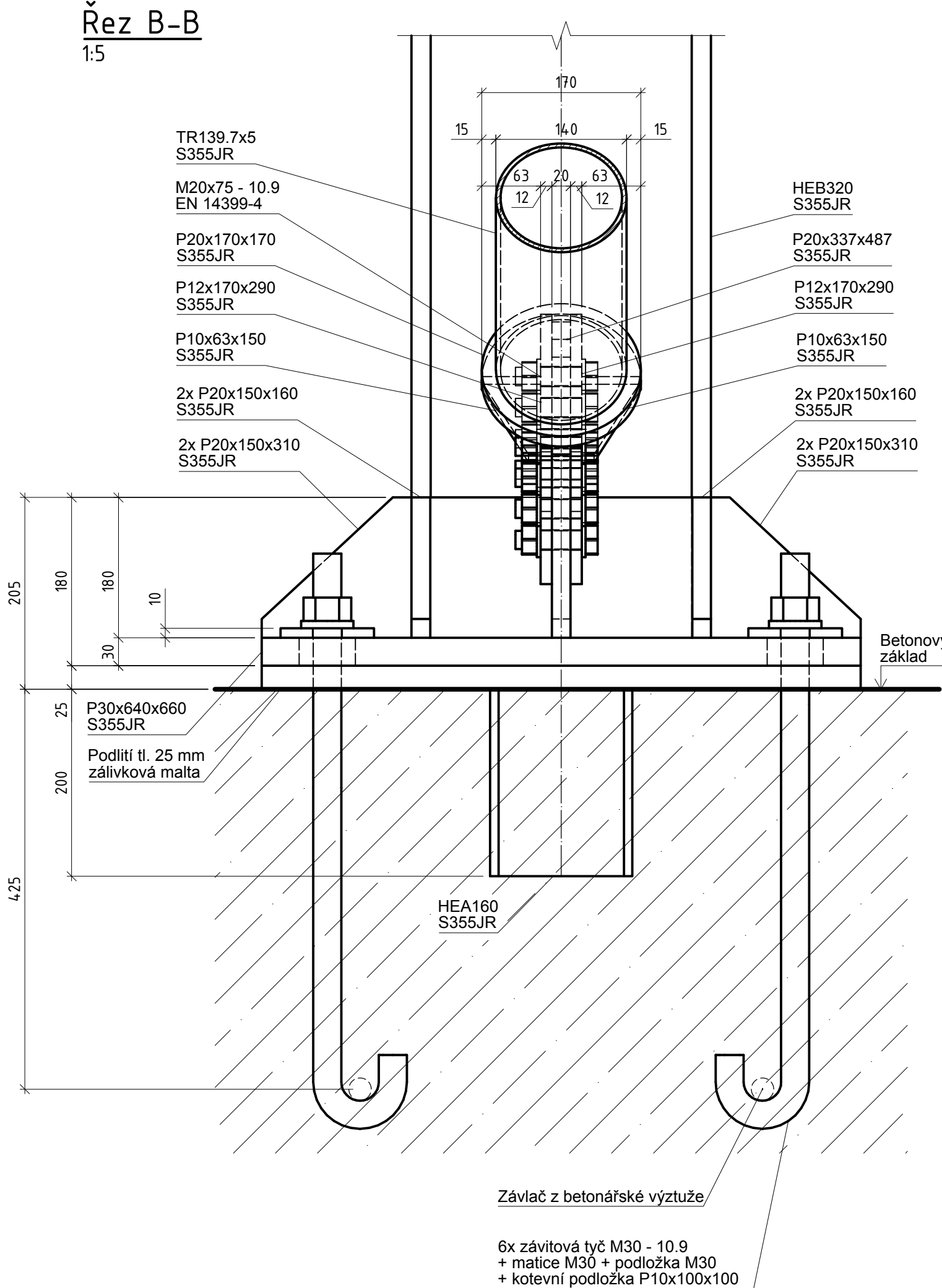
Půdorys
1:5



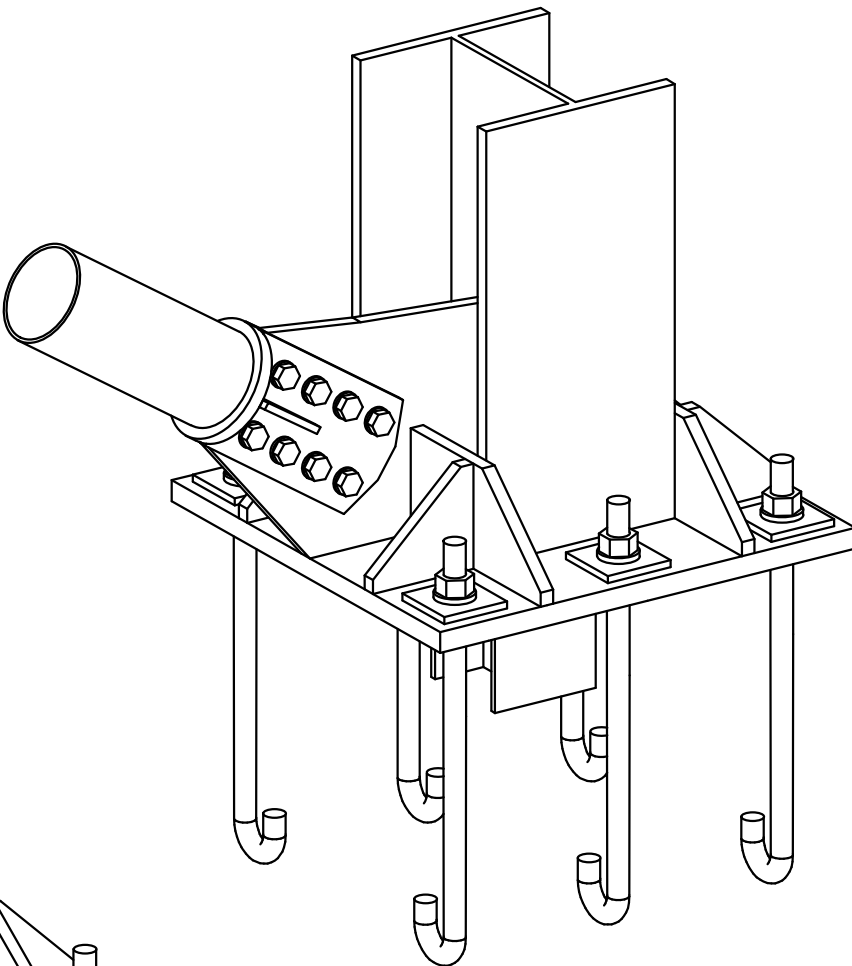
Řez A-A
1:5



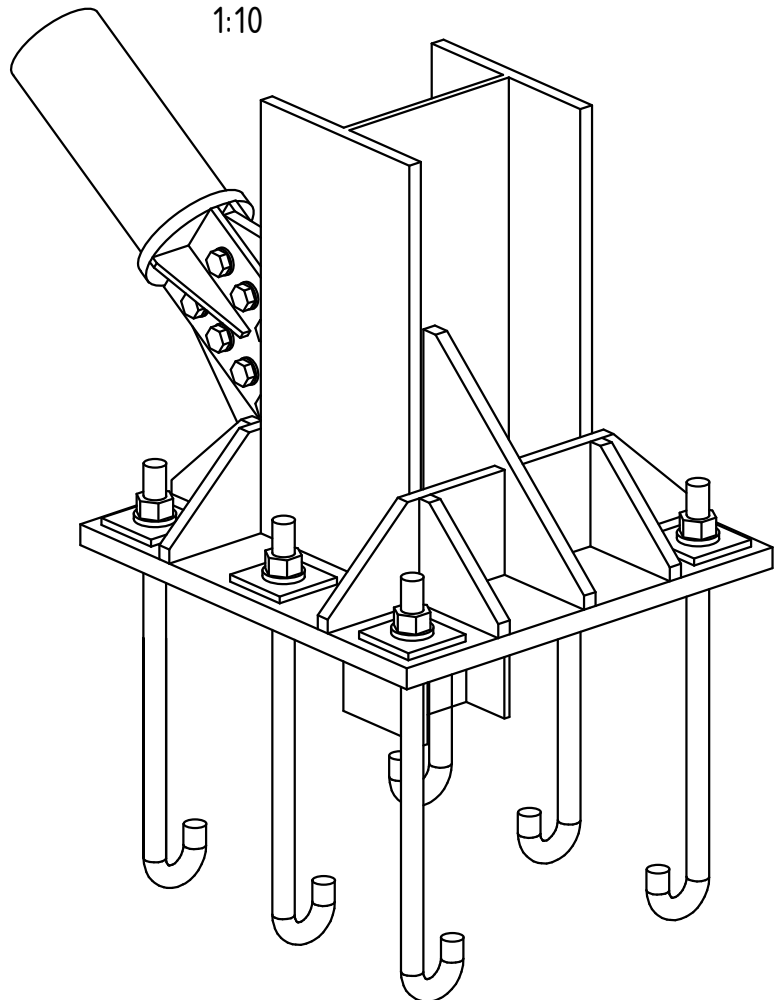
Řez B-B
1:5



Axonometrie 1
1:10



Axonometrie 2
1:10



STUDENT	JIŘÍ SOTULÁŘ	
VYUČUJÍCÍ	ING. LUKÁŠ HRON, Ph.D.	
REGION: ITALIE	MÍSTO STAVBY: TOLMEZZO	
Diplomová práce ANALÝZA OCELOVÝCH PŘÍPOJŮ PŘI SEISMICKÉM ZATÍŽENÍ VÍCEPDLAŽNÍ BUDOVA		
DETAIL KOTVENÍ SLOUPU		
DATUM	LEDEN 2017	
FORMÁT	4xA4	
MĚŘÍTKO	1:5; 1:10	
ČÍS. SOUPRAVY	01	ČÍS. PŘÍLOHY 04