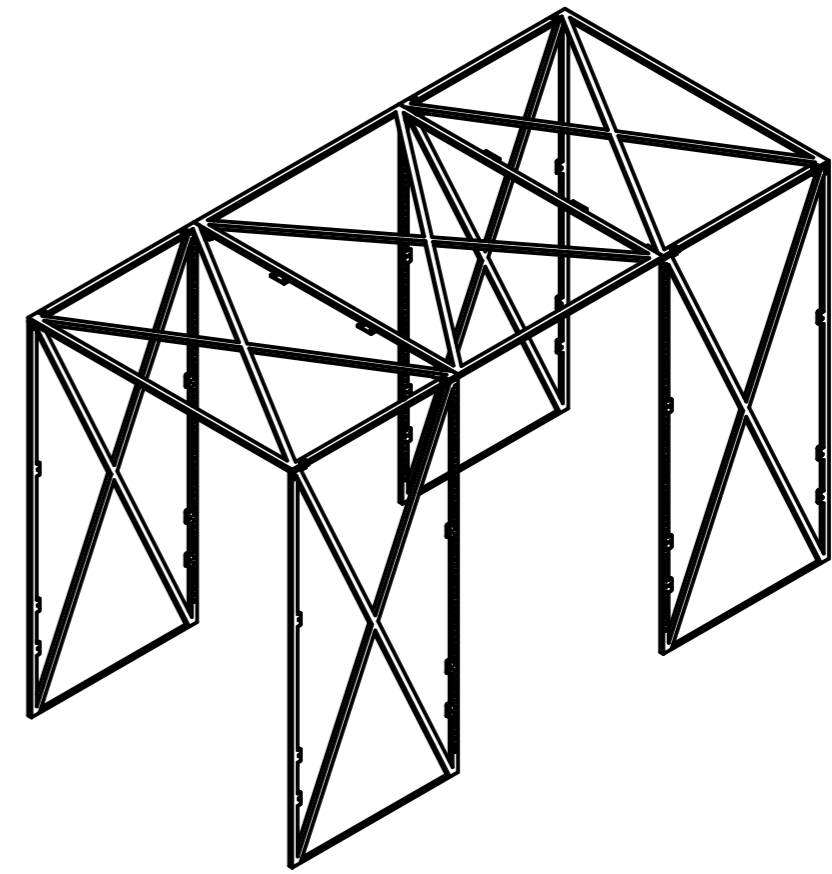
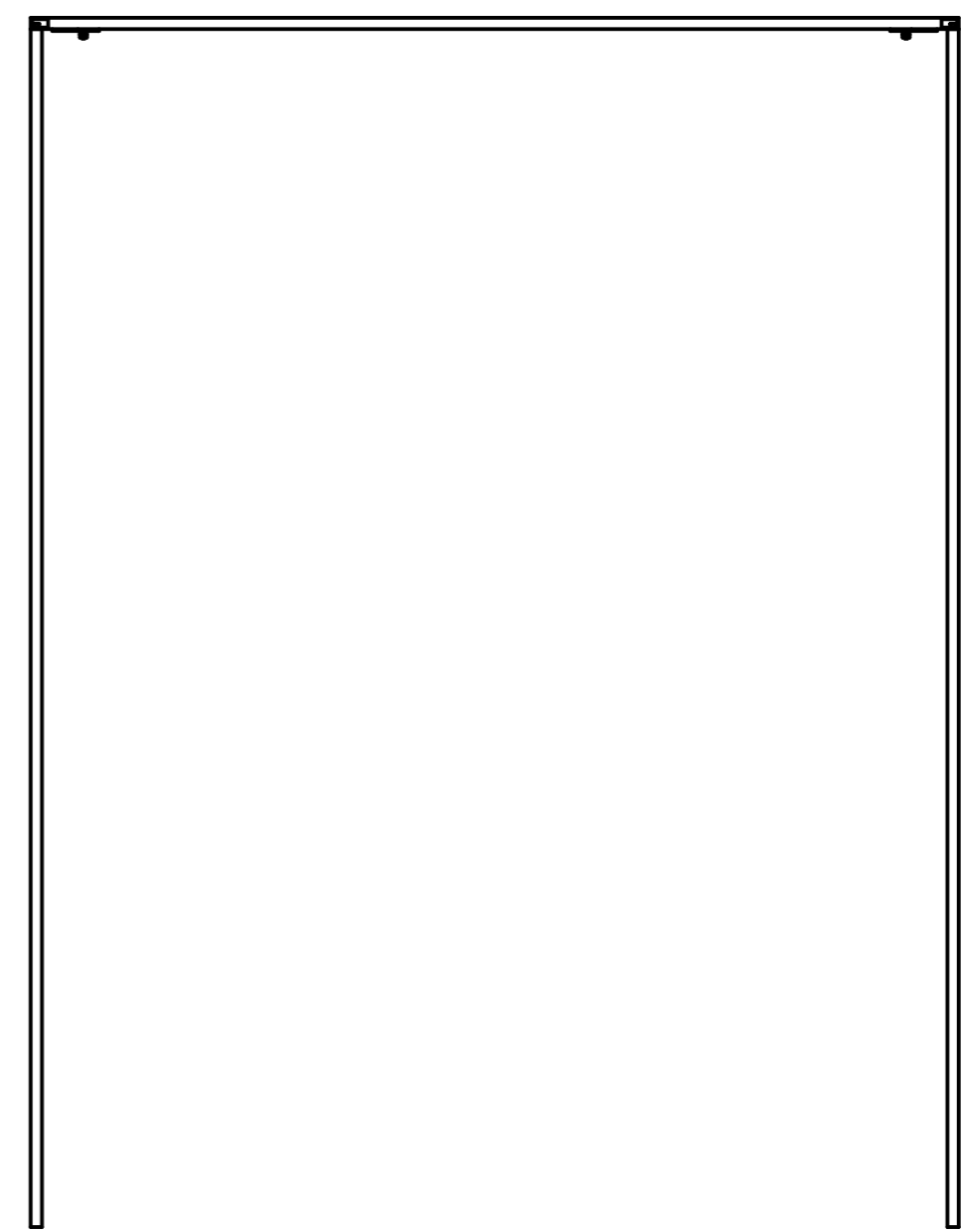
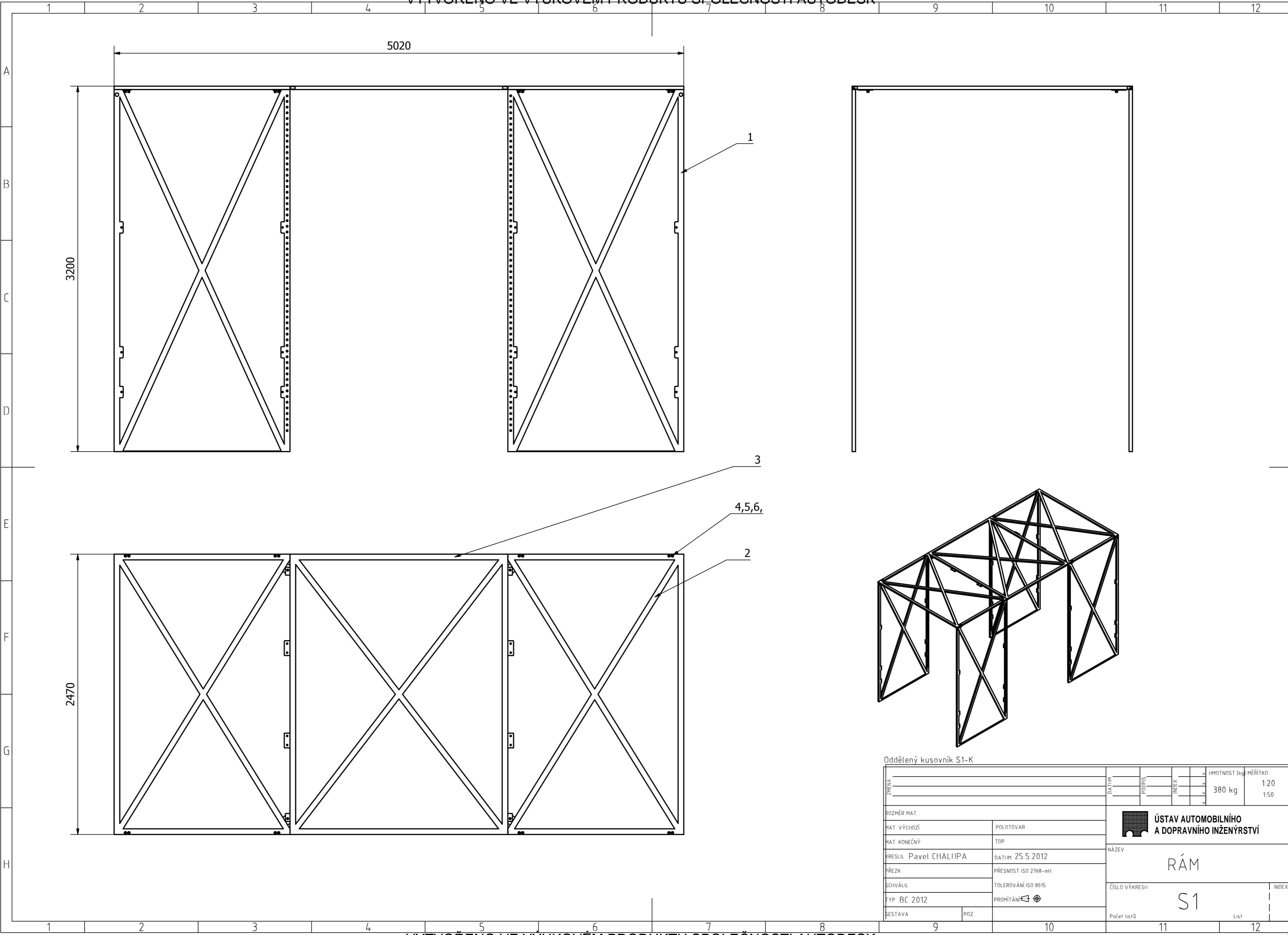


VYTVORENO VE VYUKOVEM PRODUKTU SPOLECNOSTI AUTODESK

VYTVORENO VE VYUKOVEM PRODUKTU SPOLECNOSTI AUTODESK

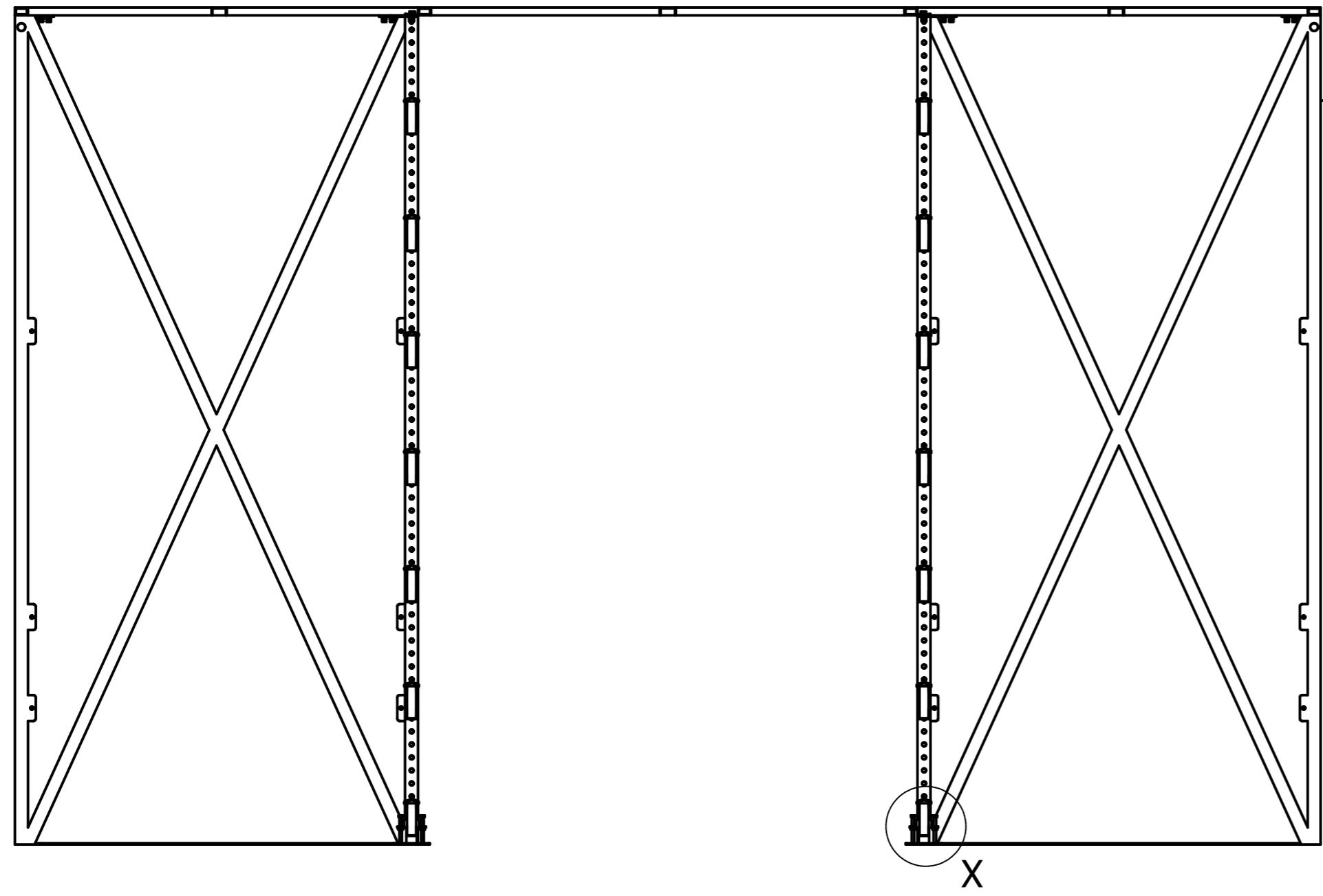


Oddělený kusovník S1-K

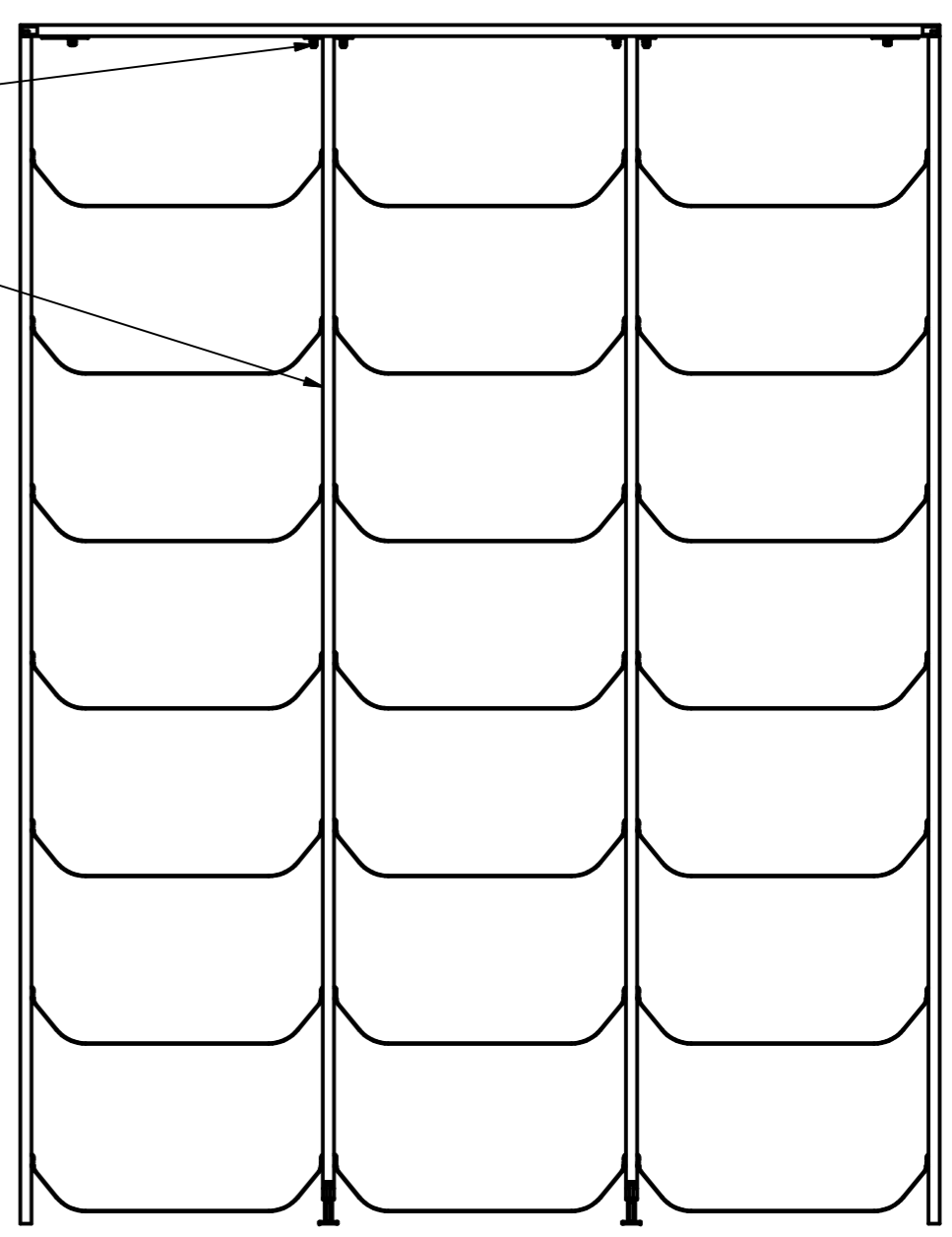
ZŘENA	DATUM	PODPIS	INDEX	HMOTNOST [kg]	MĚŘÍTKO
				380 kg	1:20 1:50
ROZMĚR MAT	POLOTOVAR		ÚSTAV AUTOMOBILNÍHO A DOPRAVNÍHO INŽENÝRSTVÍ		
MAT VÝCHOZÍ	TDP				
MAT KONEČNÝ	DATUM 25.5.2012		NÁZEV		
KRESLIL Pavel CHALUPA	PŘESNOST ISO 2768-mH		RÁM		
PŘEZK	TOLEROVÁNÍ ISO 8015		ČÍSLO VÝKRESU		
ŠCHVÁLIL	PROMÍTÁNÍ		S1		
POPIS	PŘEVRÁCENÍ		INDEX		
BESTAVA	POZ		Číslo listů		
			List		

VYTVORENO VE VYUKOVEM PRODUKTU SPOLECNOSTI AUTODESK

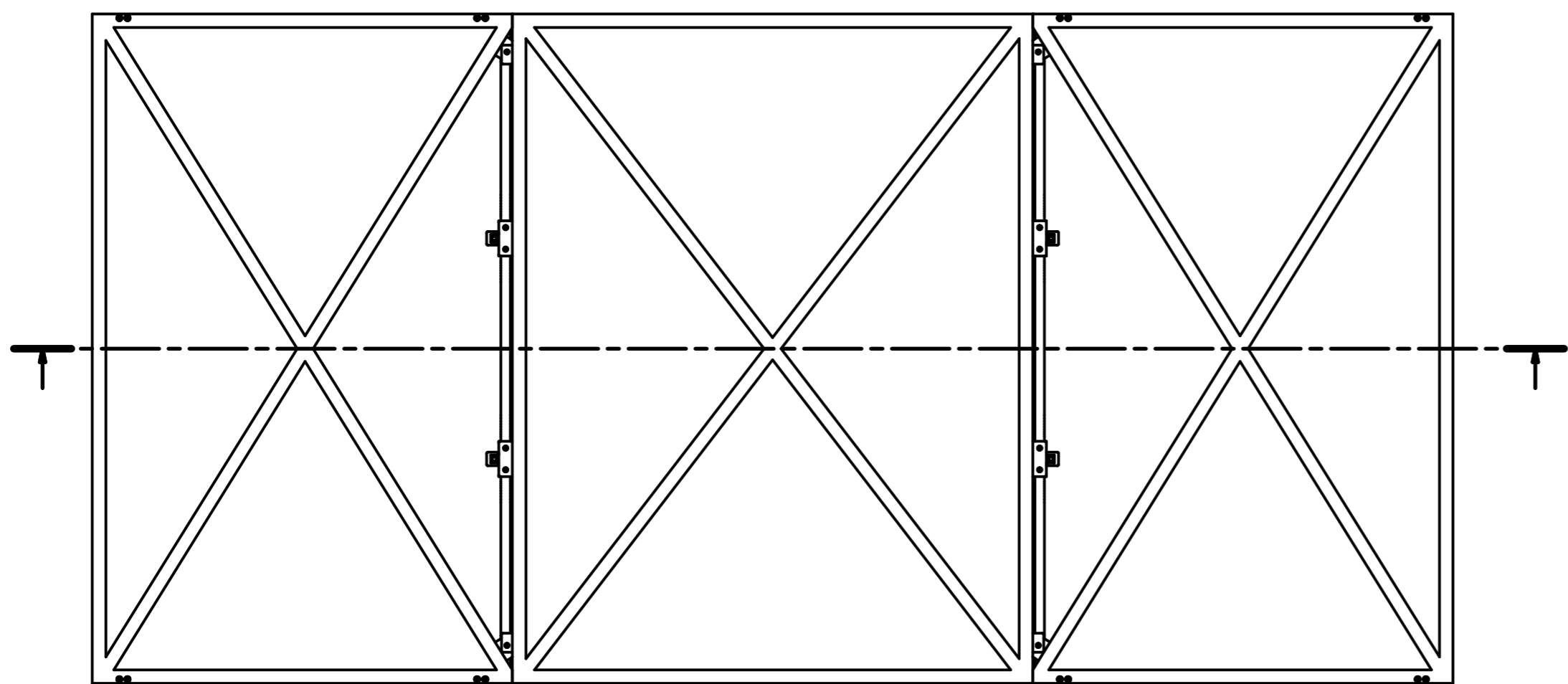
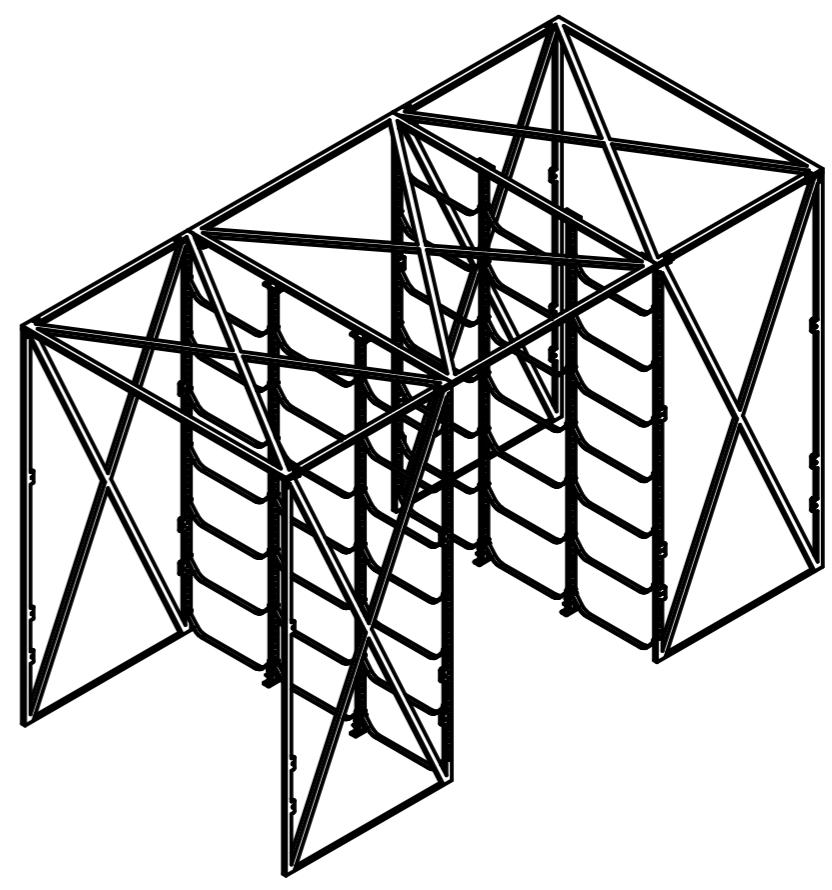
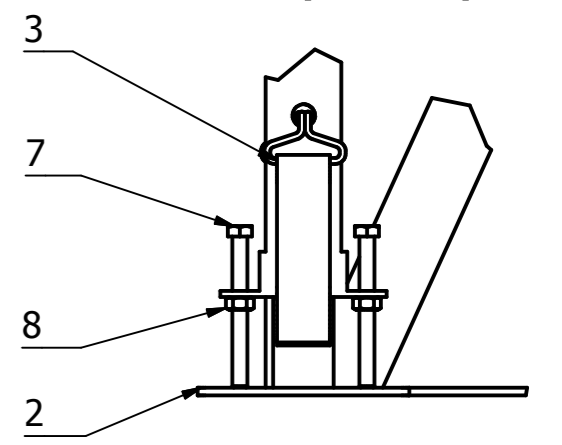
VYTVORENO VE VYUKOVEM PRODUKTU SPOLECNOSTI AUTODESK



1
4,5,6,
2



X (1:5)



Oddělený kusovník SP1-K


ZPRAVA	DATUM	POPIS	INDEX	HMOTNOST [kg]	MÉRÍTKO
					1:20 1:50 1:5
ROZMÉR MAT	POLOTOVAR		ÚSTAV AUTOMOBILNÍHO A DOPRAVNÍHO INŽENÝRSTVÍ		
MAT VÝCHOZÍ	TDP				
MAT KONEČNÝ	DATUM 25.5.2012		NÁZEV		
KRESLIL Pavel CHALUPA	PŘESNOST ISO 2768-mH		PŘEVOZ LODÍ		
PŘEZK	TOLEROVÁNÍ ISO 8015		ČÍSLO VÝKRESU		
ŠCHVÁLIL	PROMÍTÁNÍ		SP1		
POPIS	PŘEVOZ LODÍ		INDEX		
BESTAVA	PŘEVOZ LODÍ		Počet listů		
	PŘEVOZ LODÍ		List		

VYTVORENO VE VYUKOVEM PRODUKTU SPOLECNOSTI AUTODESK

1		2		3		4	
Číslo polož	Název - označení Výkres - norma	Polotovary Materiál	Hmot	J	Množ		
1	RÁM				1	A	
	S1	11 373					
2	STOJINA				4	B	
	V4	11 373					
3	PÁS S HÁČKY				21		
4	ŠROUB M10x30				8	B	
	ISO 4762	12.9					
5	PODLOŽKA 10,5				8	C	
	ISO 7090						
6	MATICE M10				16	C	
	ISO 4032						
7	ŠROUB M10x100				8	C	
	ISO 4017						
8	MATICE M10				8	C	
	ISO 4032						
						D	
						E	

VYTVORENO VE VYUKOVEM PRODUKTU SPOLECNOSTI AUTODESK

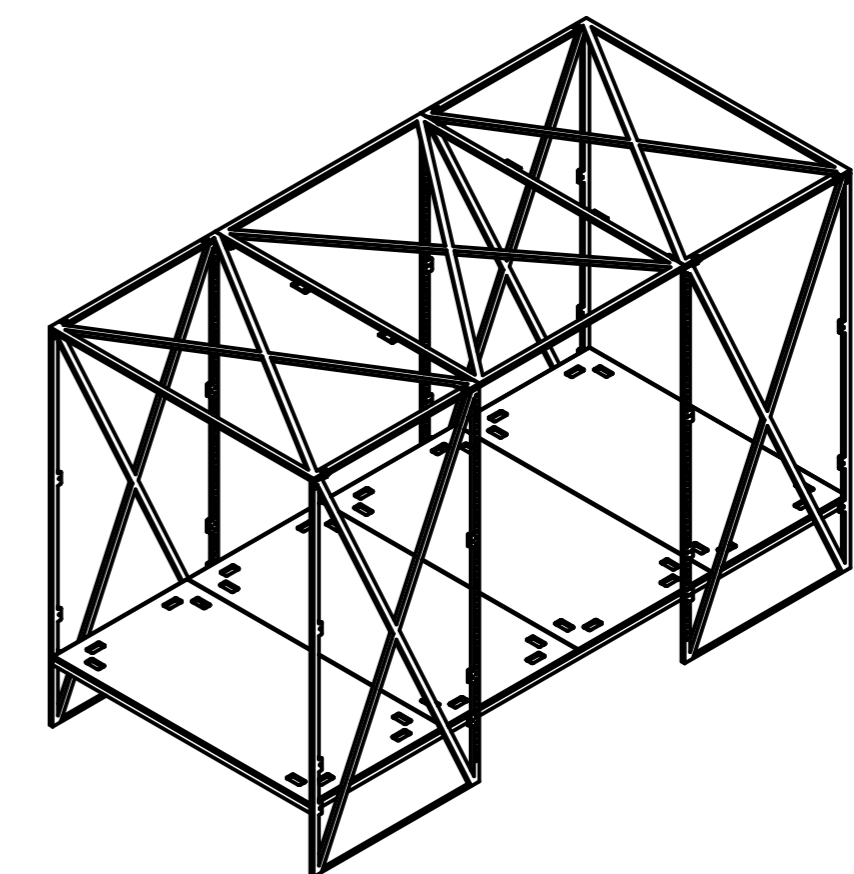
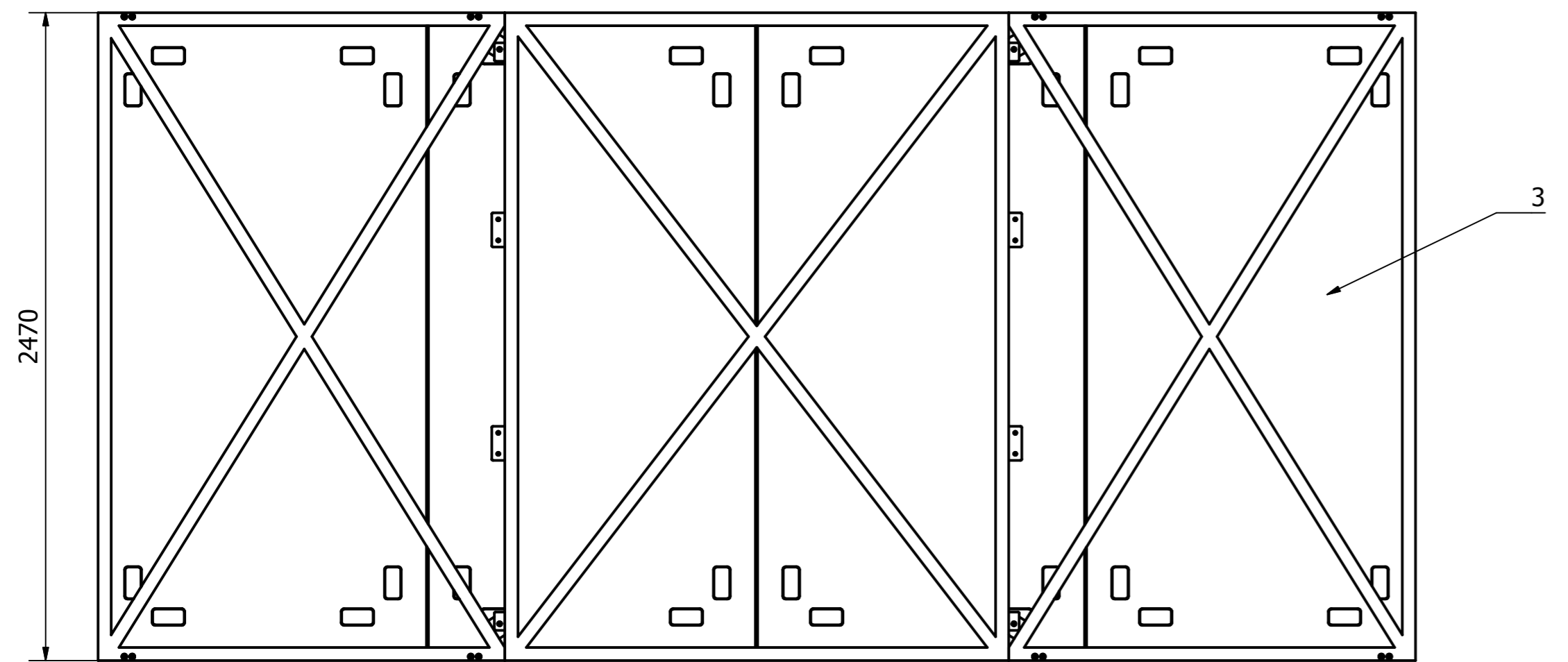
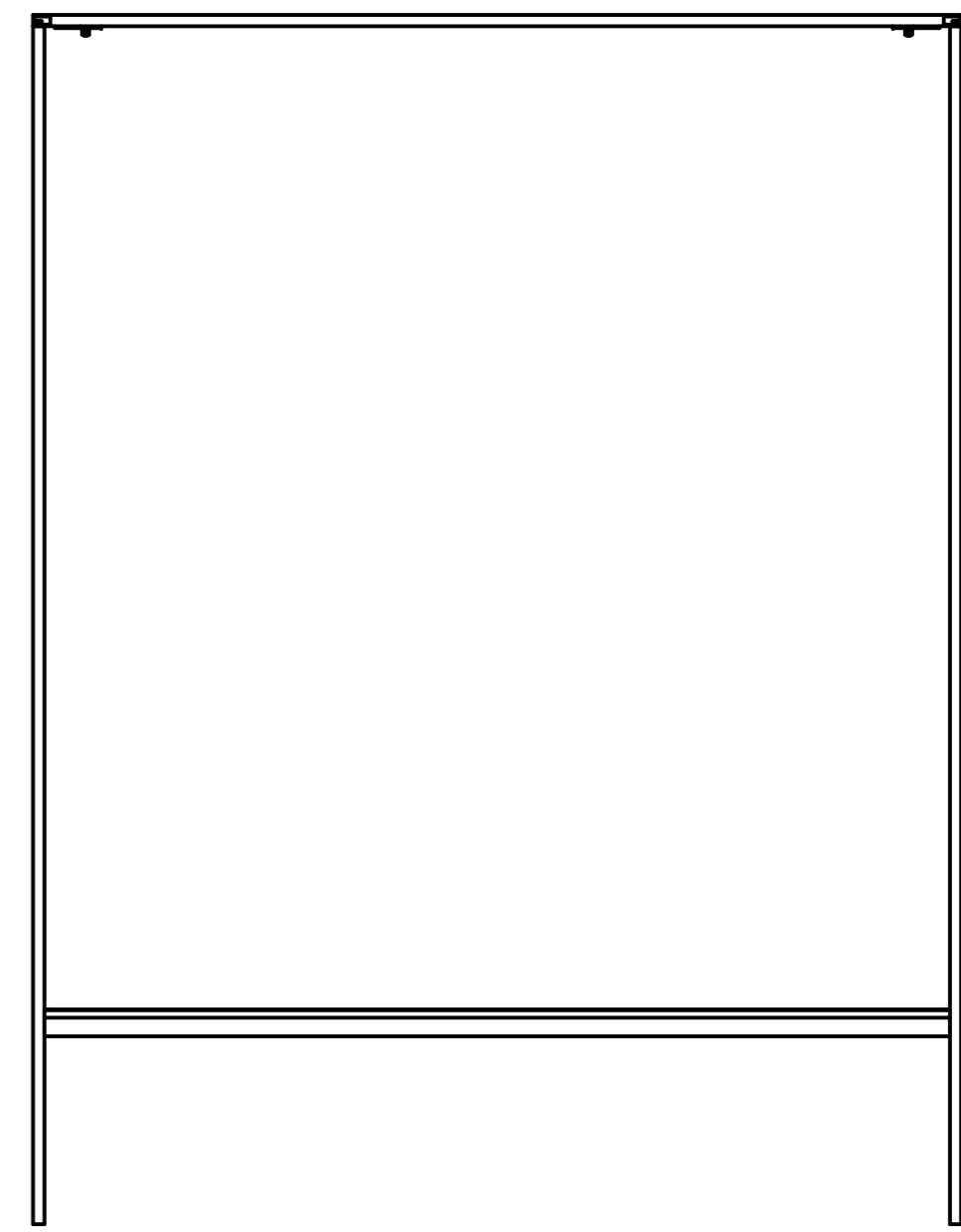
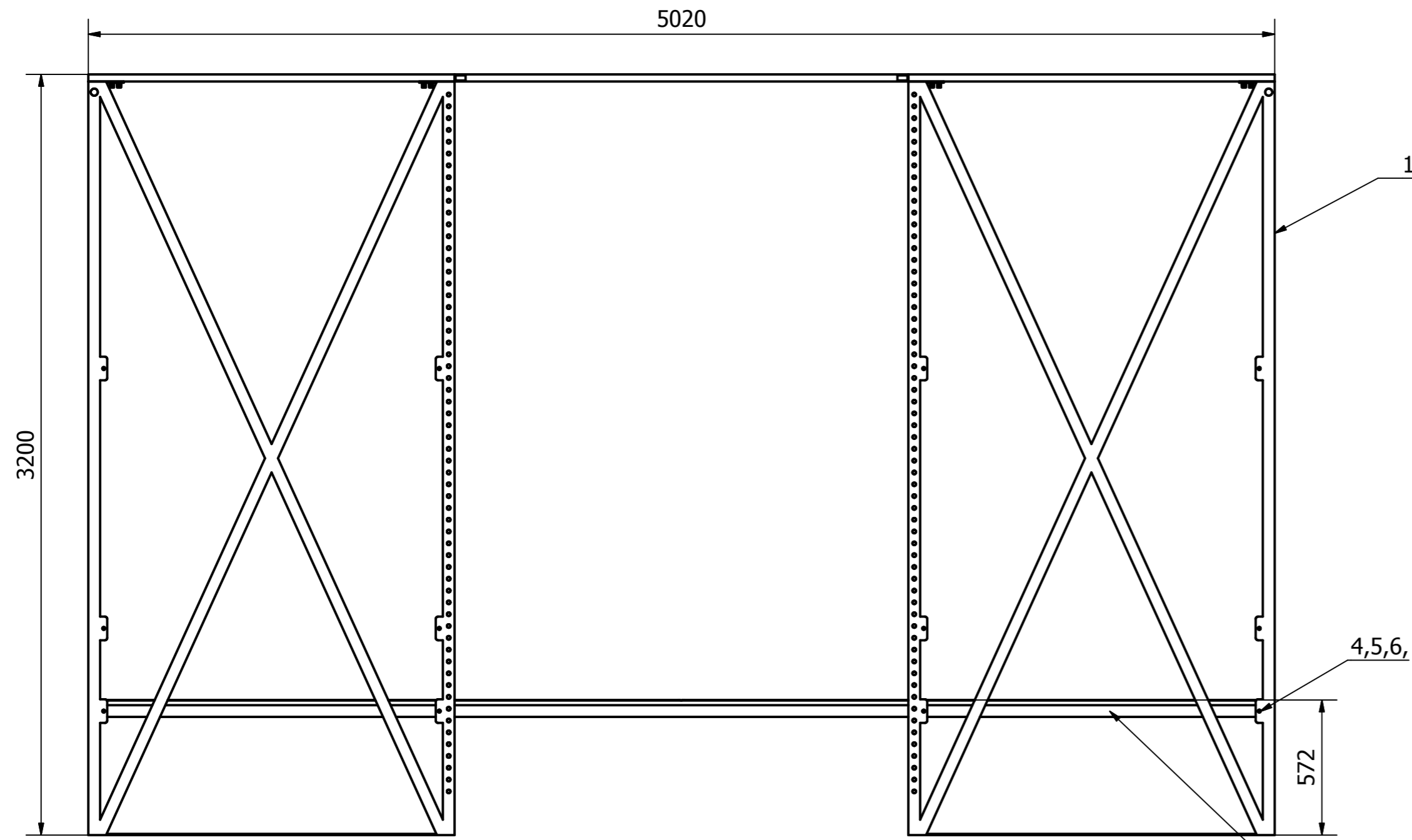
VYTVORENO VE VYUKOVEM PRODUKTU SPOLECNOSTI AUTODESK

ZMENA	DATUM	PODPIS	INDEX	 ÚSTAV AUTOMOBILNÍHO A DOPRAVNÍHO INŽENÝRSTVÍ
KRESLIL Pavel CHALUPA DATUM 25.5.2012				NÁZEV PŘEVOZ LODÍ
PŘEZK				ČÍSLO VÝKRESU SP1-K
SCHVÁLIL				INDEX
TYP BC 2012				Počet listů List
SESTAVA SP1				

VYTVORENO VE VYUKOVEM PRODUKTU SPOLECNOSTI AUTODESK

VYTVORENO VE VYUKOVEM PRODUKTU SPOLECNOSTI AUTODESK

VYTVORENO VE VYUKOVEM PRODUKTU SPOLECNOSTI AUTODESK

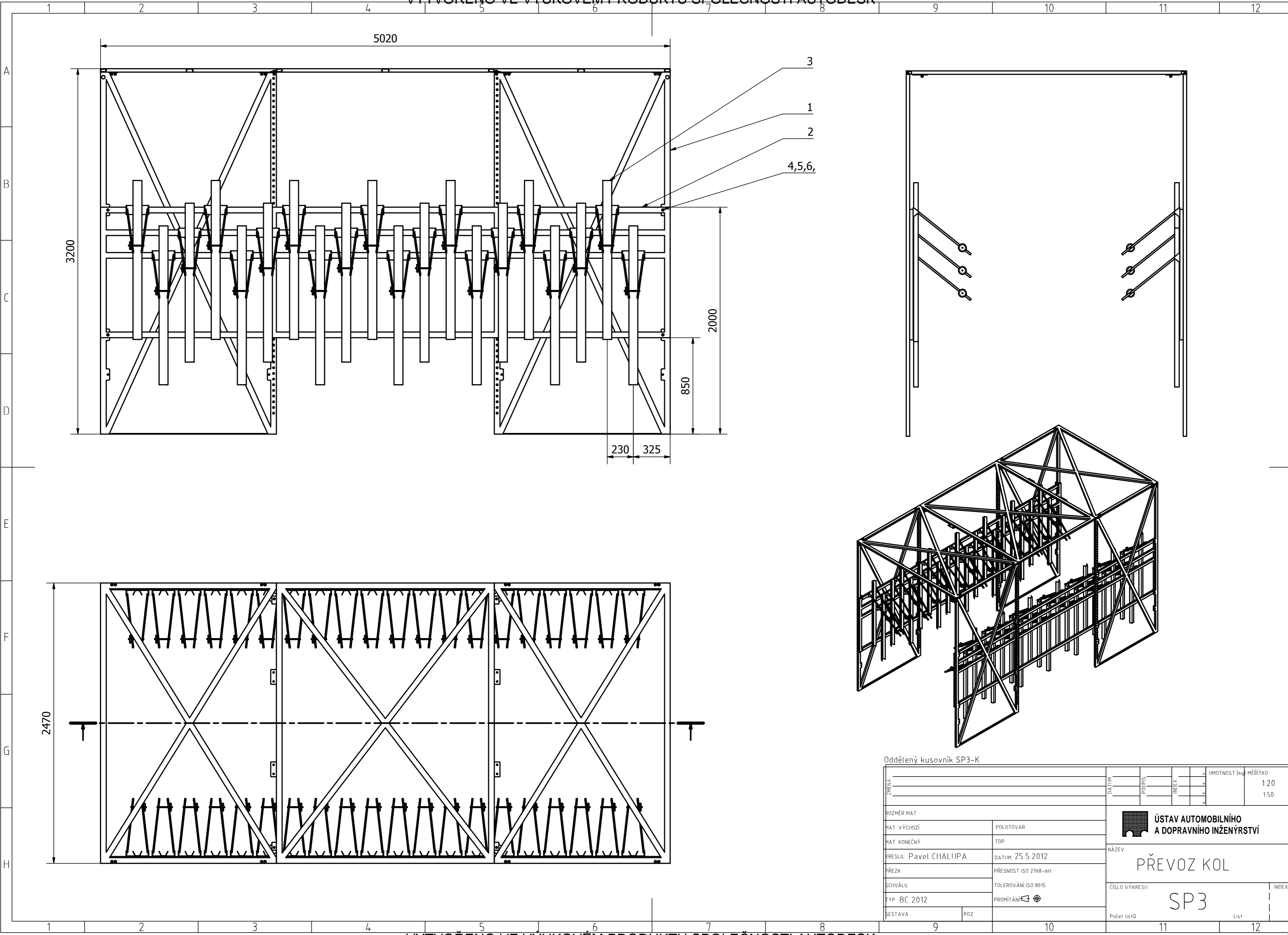


Oddělený kusovník SP2-K

ZRENA	DATA	PODPIS	INDEX	HMOTNOST [kg]	MÉRITKO
					1:20 1:50
ROZMÉR MAT	ÚSTAV AUTOMOBILNÍHO A DOPRAVNÍHO INŽENÝRSTVÍ				
MAT VÝCHOZÍ	POLOTOVAR	NÁZEV			
MAT KONEČNÝ	TDP	PŘEVOZ LYŽÍ			
KRESLIL Pavel CHALUPA	DATUM 25.5.2012	ČÍSLO VÝKRESU			
PŘEZK	PŘESNOST ISO 2768-mH	SP2			
ŠCHVÁLIL	TOLEROVÁNÍ ISO 8015	INDEX			
TP BC 2012	PROMÍTÁNÍ	Počet listů			
BESTAVA	POZ	List			

VYTVORENO VE VYUKOVEM PRODUKTU SPOLECNOSTI AUTODESK

VYTVORENO VE VYUKOVEM PRODUKTU SPOLECNOSTI AUTODESK

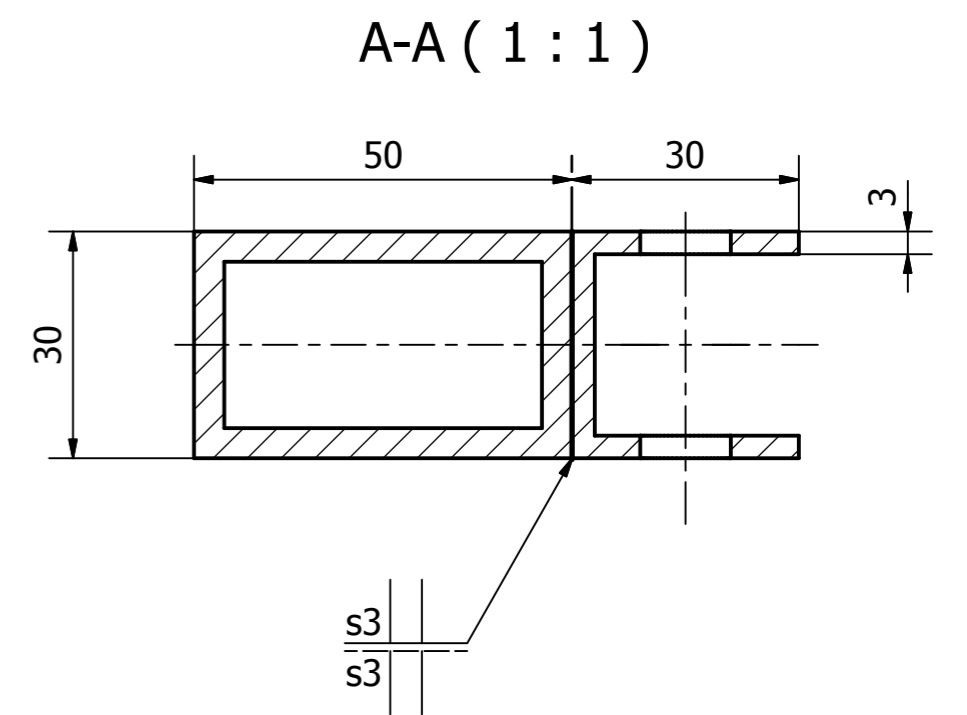
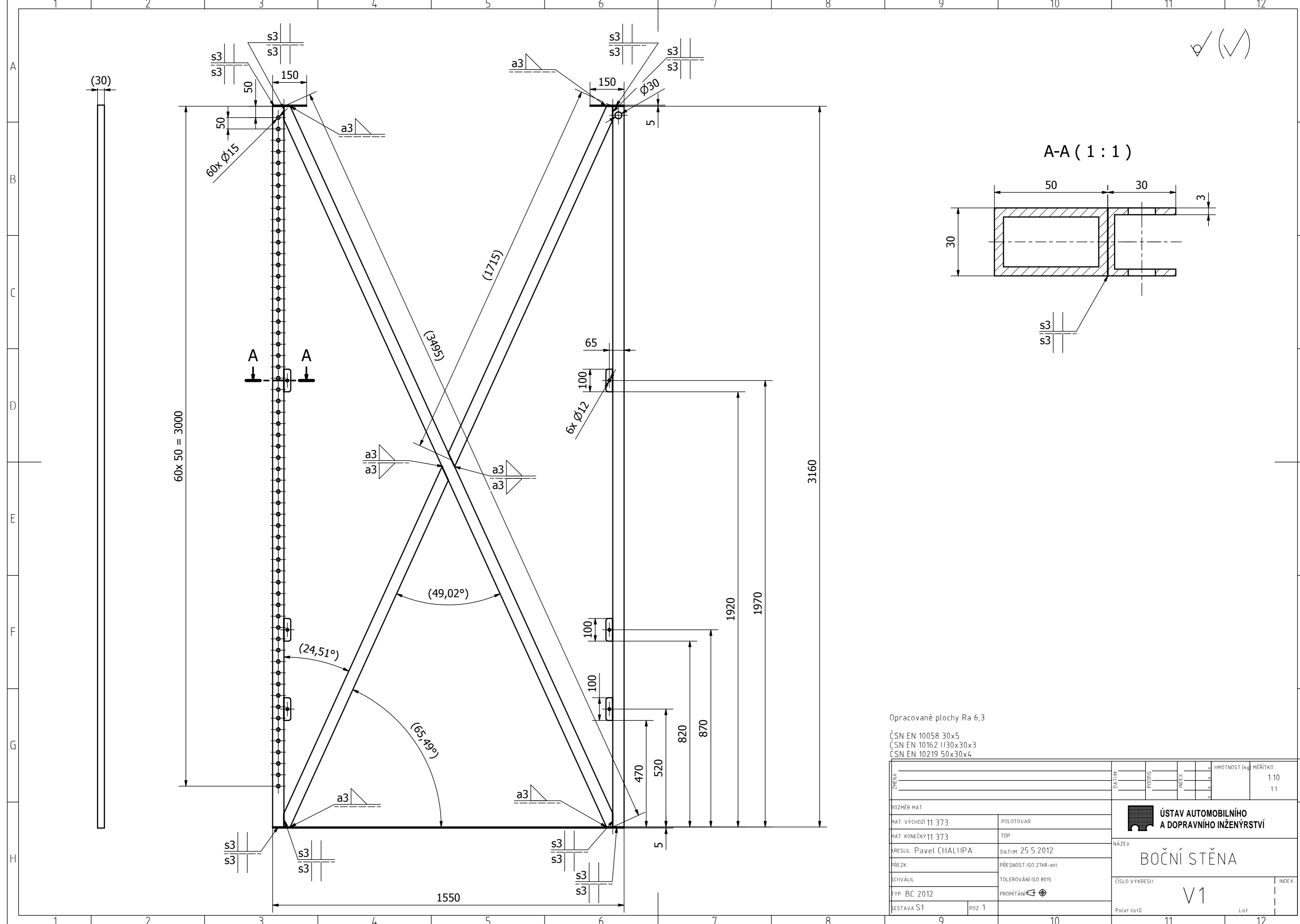


Oddělený kusovník SP3-K

ZPRAVA	DATUM	POPIS	INDEX	HMOTNOST [kg]	MÉRÍTKO
					1:20
					1:50
ROZMÉR MAT	POLOTOVAR		ÚSTAV AUTOMOBILNÍHO A DOPRAVNÍHO INŽENÝRSTVÍ		
MAT VÝCHOZÍ	TDP				
MAT KONEČNÝ	DATUM 25.5.2012		NÁZEV		
KRESLIL Pavel CHALUPA	PŘESNOST ISO 2768-mH		PŘEVOZ KOL		
PŘEZK	TOLEROVÁNÍ ISO 8015		ČÍSLO VÝKRESU		
ŠCHVÁLIL	PROMÍTÁNÍ		SP3		
POPIS	POMĚR		INDEX		
BESTAVA	POZ		Počet listů		
			List		

VYTVORENO VE VYUKOVEM PRODUKTU SPOLECNOSTI AUTODESK

VYTVORENO VE VYUKOVEM PRODUKTU SPOLECNOSTI AUTODESK

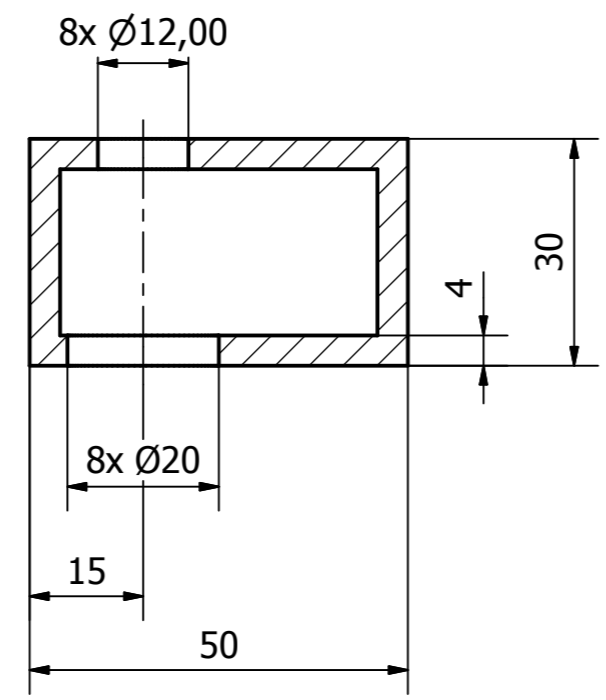


Opracované plochy Ra 6,3

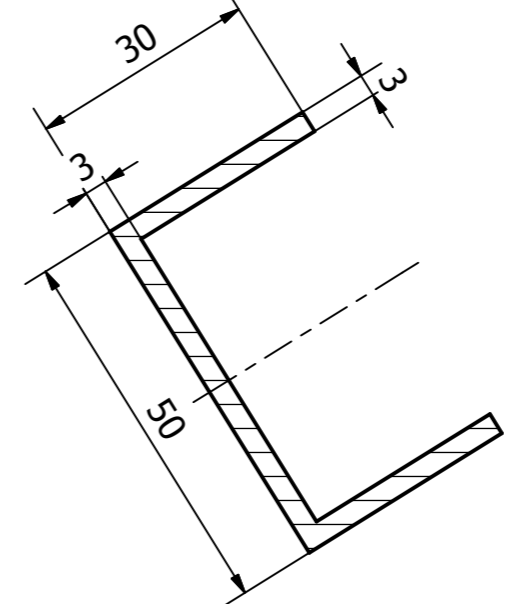
ČSN EN 10058 30x5
 ČSN EN 10162 U30x30x3
 ČSN EN 10219 50x30x4

ZŘENA	DATUM	PODPIS	INDEX	HMOTNOST [kg]	MĚŘÍTKO
					1:10 1:1
ROZMĚR MAT	ÚSTAV AUTOMOBILNÍHO A DOPRAVNÍHO INŽENÝRSTVÍ				
MAT VÝCHOZÍ 11 373	POLOTOVAR	NÁZEV			
MAT KONEČNÝ 11 373	TDP	BOČNÍ STĚNA			
KRESLIL Pavel CHALUPA	DATUM 25.5.2012	ČÍSLO VÝKRESU			
PŘEZK	PŘESNOST ISO 2768-mH	V1			
SCHVÁLIL	TOLEROVÁNÍ ISO 8015	INDEX			
TP BC 2012	PROMÍTÁNÍ	Počet listů			
BESTAVA S1	POZ 1	List			

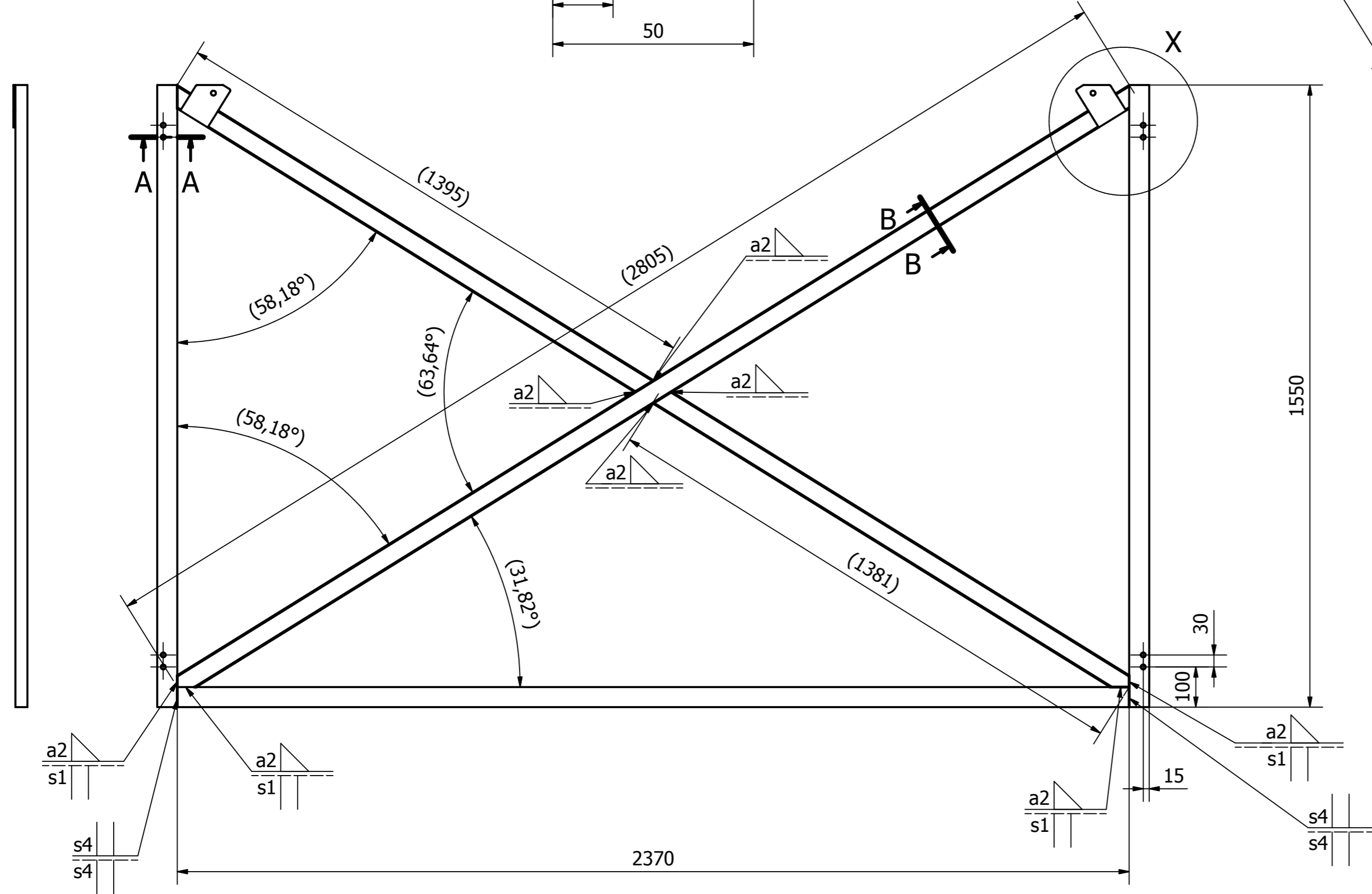
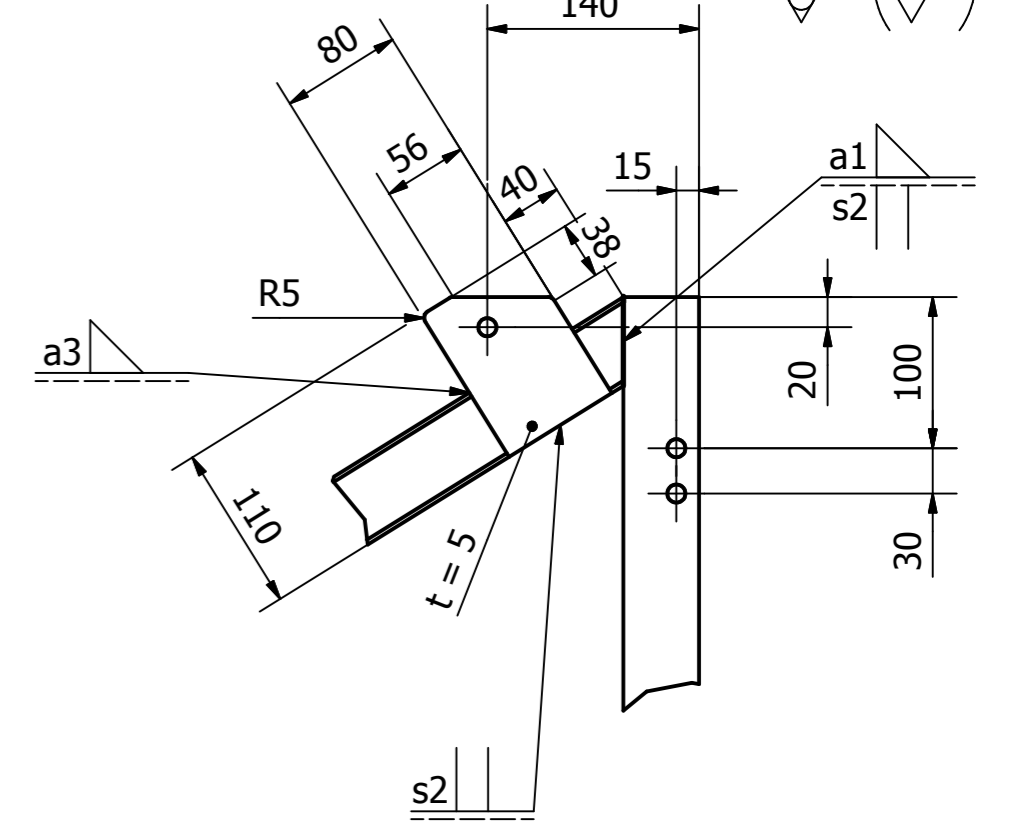
A-A (1:1)



B-B (1:1)



X (1:5)



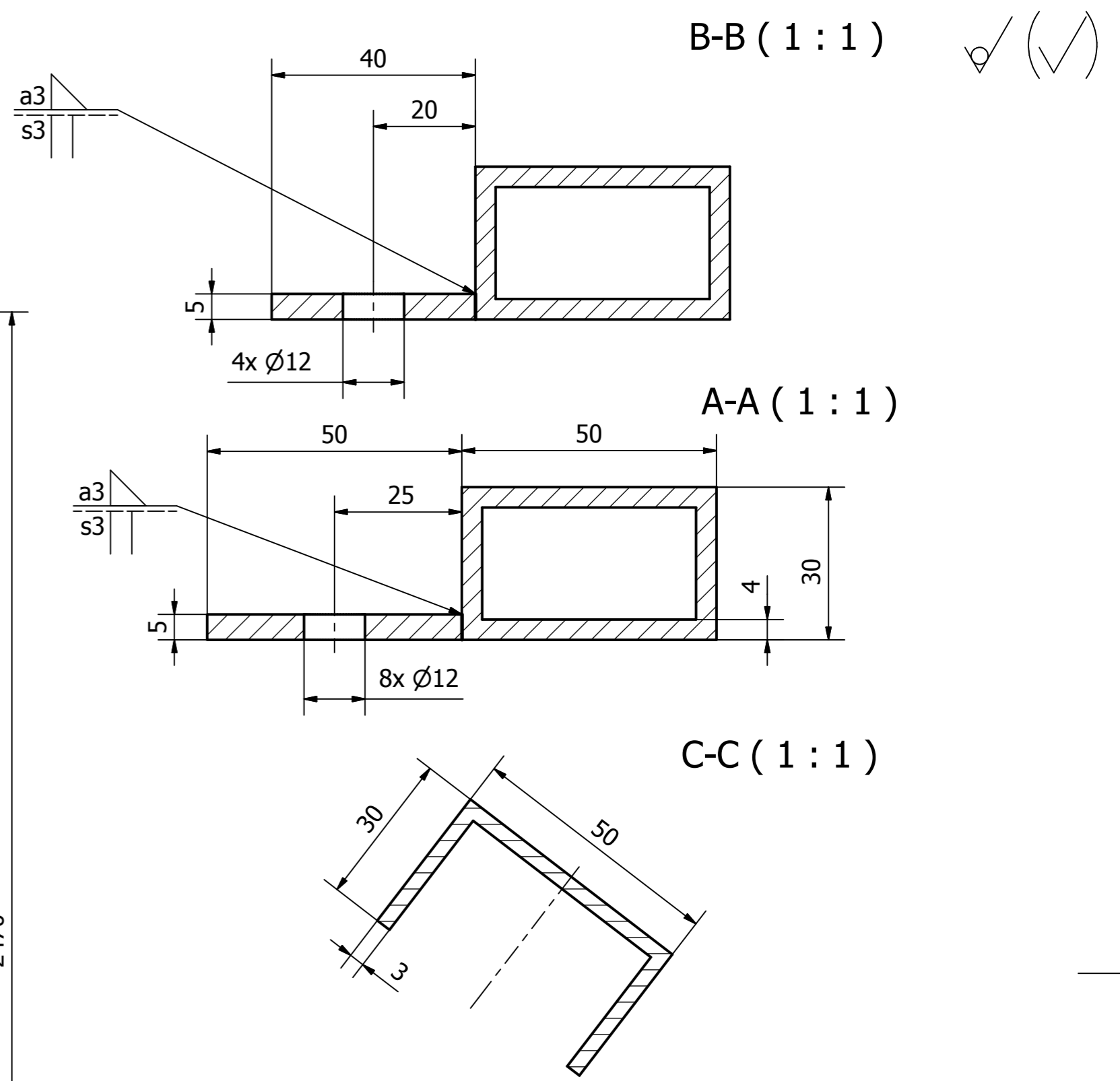
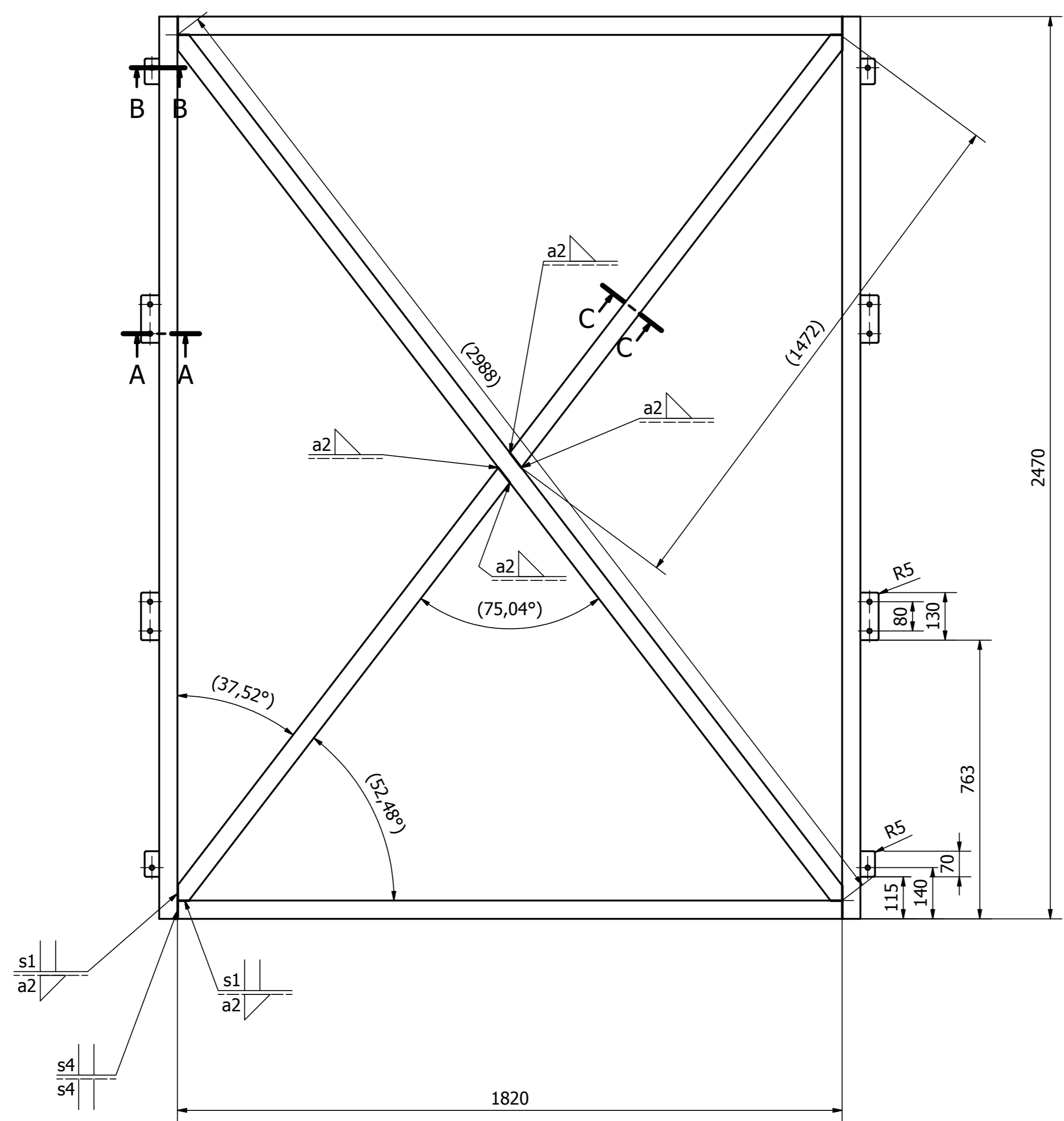
Díry předvrtány na průměr 6, vyvrtány při montáži
Opracované plochy Ra 6,3

ČSN EN 10058 80x5
ČSN EN 10162 U 50x30x3
ČSN EN 10219 50x30x4

ZPRÁVA	DATUM	PODPIS	INDEX	HMOTNOST [kg]	MĚŘÍTKO
					1:10 1:1 15
ROZMĚR MAT		POLOTOVAR			
MAT VÝCHOZÍ 11 373		MAT KONEČNÝ 11 373	TDP		
KRESLIL Pavel CHALUPA	DATUM 25.5.2012	NÁZEV		KRAJNÍ STROP	
PŘEZK	PŘESNOST ISO 2768-mH	ČÍSLO VÝKRESU		INDEX	
ŠCHVÁLIL	TOLEROVÁNÍ ISO 8015	V2			
TP BC 2012	PROMÍTÁNÍ	Počet listů		List	
BESTAVA S1	POZ 2	11		12	

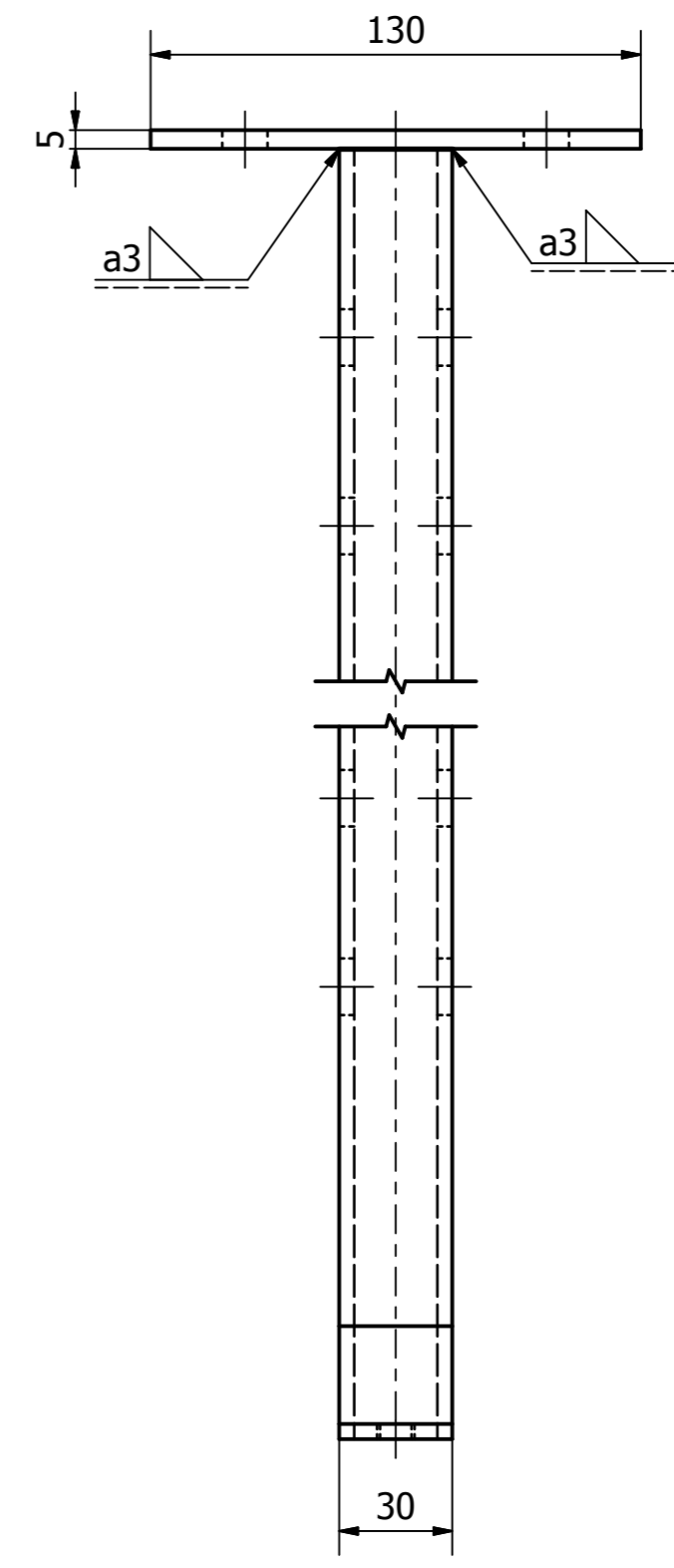
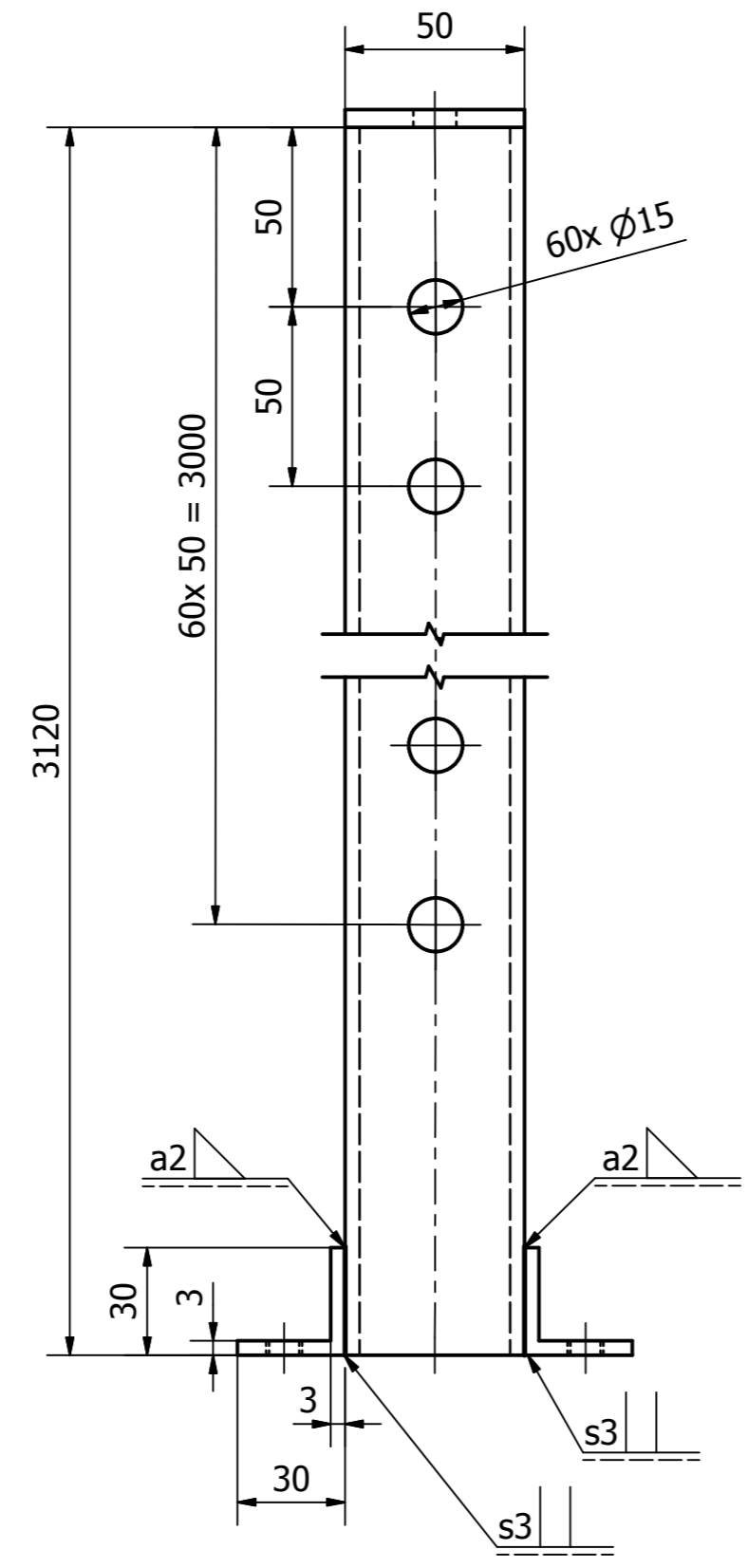
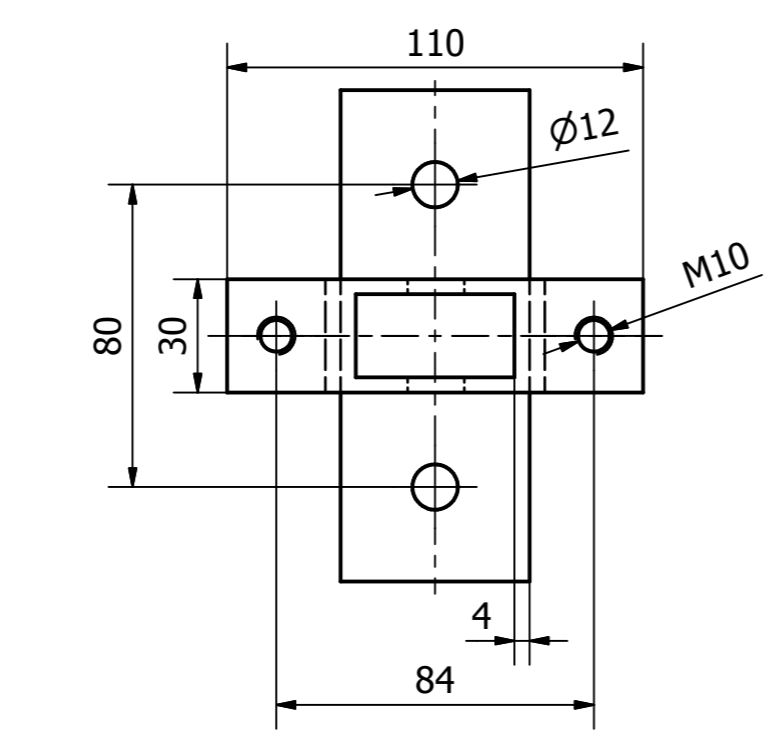
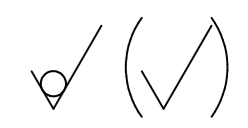
VYTVORENO VE VYUKOVEM PRODUKTU SPOLECNOSTI AUTODESK

VYTVORENO VE VYUKOVEM PRODUKTU SPOLECNOSTI AUTODESK



Opravované plochy Ra 6,3
 Díry předvrtány na průměr 6, vyvrtány při montáži
 ČSN EN 10058 40x5
 ČSN EN 10058 50x5
 ČSN EN 10162 1150x30x3
 ČSN EN 10219 50x30x4

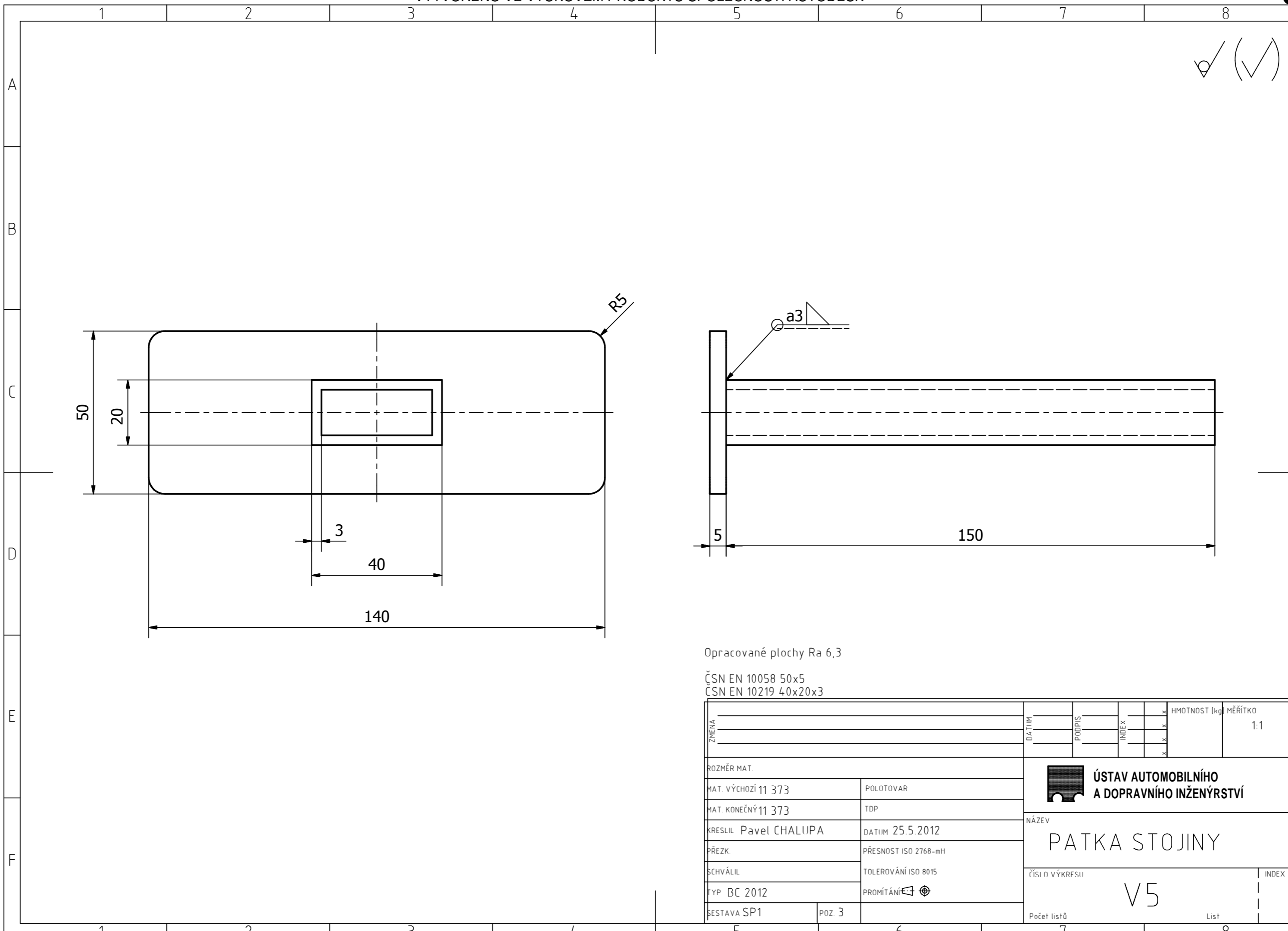
ZPRAVA		DATA	POPIS	INDEX	HMOTNOST [kg]	MÉRITKO
						1:10 1:1
ROZMÉR MAT		ÚSTAV AUTOMOBILNÍHO A DOPRAVNÍHO INŽENÝRSTVÍ				
MAT VÝCHOZÍ 11 373	POLOTOVAR					
MAT KONEČNÝ 11 373	TDP	NÁZEV				
KRESLIL Pavel CHALUPA	DATUM 25.5.2012	STŘEDNÍ STROP				
PŘEZK	PŘESNOST ISO 2768-mH	ČÍSLO VÝKRESU				
SCHVÁLIL	TOLEROVÁNÍ ISO 8015	V3				
TP BC 2012	PROMÍTÁNÍ	INDEX				
BESTAVA S1	POZ 3	Počet listů				
		List				



Opracované plochy Ra 6,3

- ČSN EN 10058 30x5
- ČSN EN 10162 L30x30x3
- ČSN EN 10219 50x30x4

ZŘENA	DATA	POPPIS	INDEX	HMOTNOST [kg]	MÉRITKO
					1:2
ROZMÉR MAT					
MAT VÝCHOZÍ 11 373	POLOTOVAR				
MAT KONEČNÝ 11737	TDP				
KRESLIL Pavel CHALUPA	DATUM 25.5.2012				
PŘEZK	PŘESNOST ISO 2768-mH				
SCHVÁLIL	TOLEROVÁNÍ ISO 8015				
TP BC 2012	PROMÍTÁNÍ				
BESTAVA SP1	POZ	NÁZEV STOJNA			INDEX
		ČÍSLO VÝKRESU V4			
		Počet listů 11			List 12



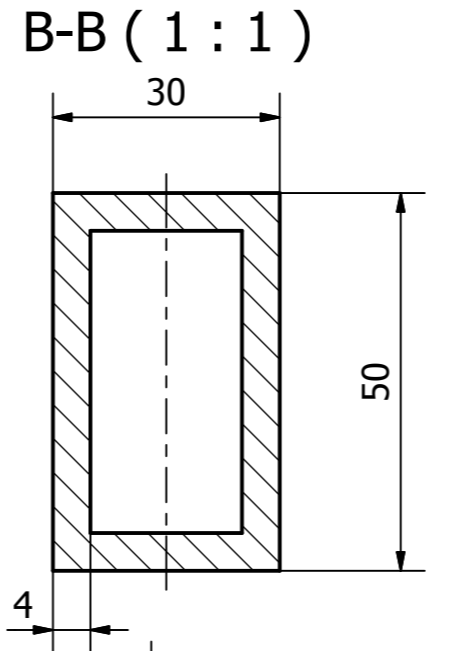
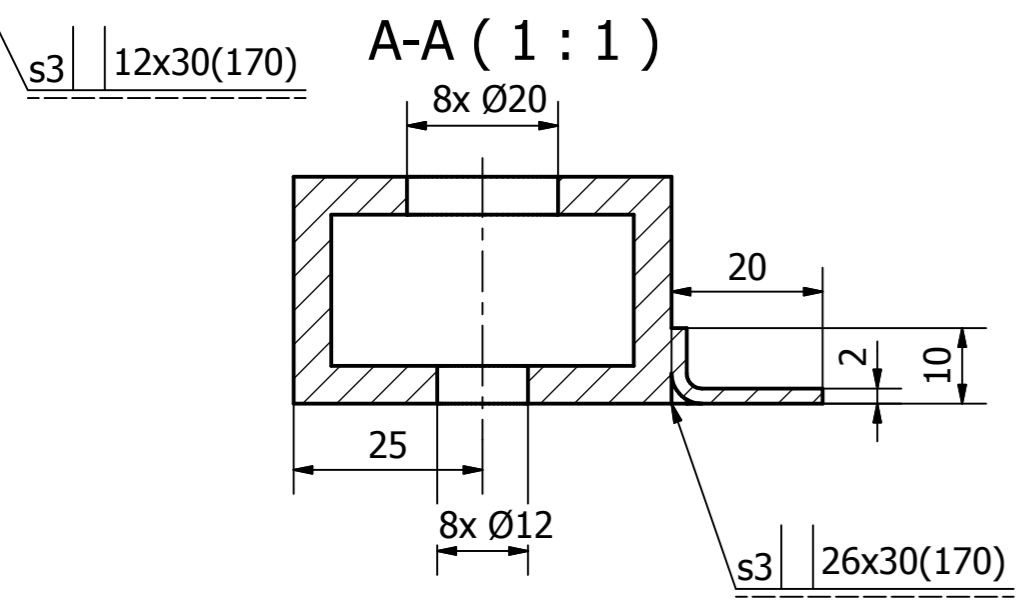
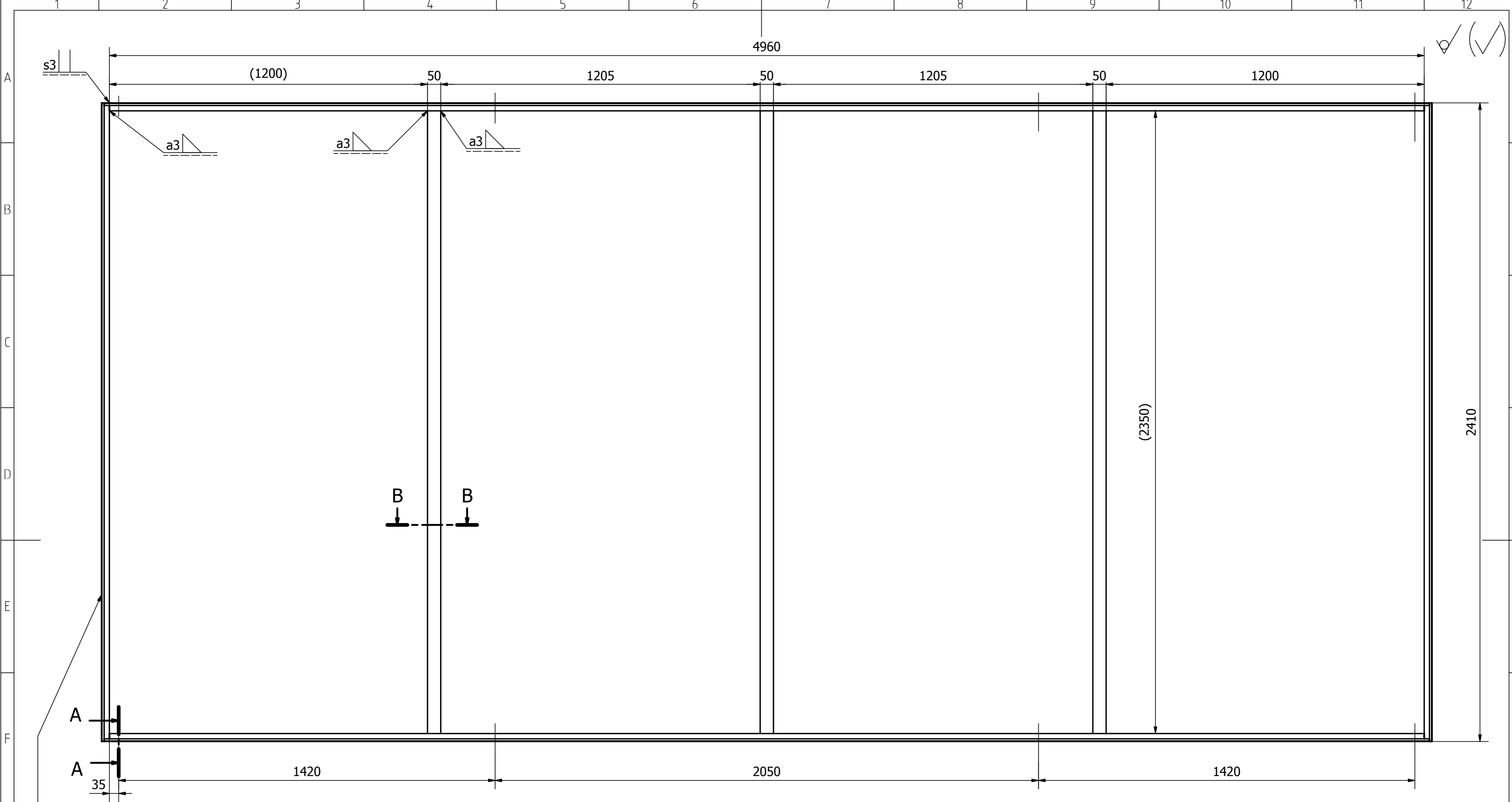
✓ (✓)

Opracované plochy Ra 6,3
 ČSN EN 10058 50x5
 ČSN EN 10219 40x20x3

ZMENA		DATA	POPS	INDEX	HODNOST [kg]	MERITKO
						1:1
ROZMER MAT		ÚSTAV AUTOMOBILNÍHO A DOPRAVNÍHO INŽENÝRSTVÍ				
MAT. VÝCHOZÍ 11 373	POLOTOVAR					
MAT. KONEČNÝ 11 373	TDP	NÁZEV				
KRESLIL Pavel CHALUPA	DATUM 25.5.2012	PATKA STOJINY				
PRÉZK	PŘESNOST ISO 2768-mH	ČÍSLO VÝKRESU				
BCHVÁLIL	TOLEROVÁNÍ ISO 8015	V5				
TYP BC 2012	PROMÍTÁNÍ	INDEX				
BESTAVA SP1	POZ 3	Počet listů				
		List				

VYTVORENO VE VYUKOVEM PRODUKTU SPOLECNOSTI AUTODESK

VYTVORENO VE VYUKOVEM PRODUKTU SPOLECNOSTI AUTODESK

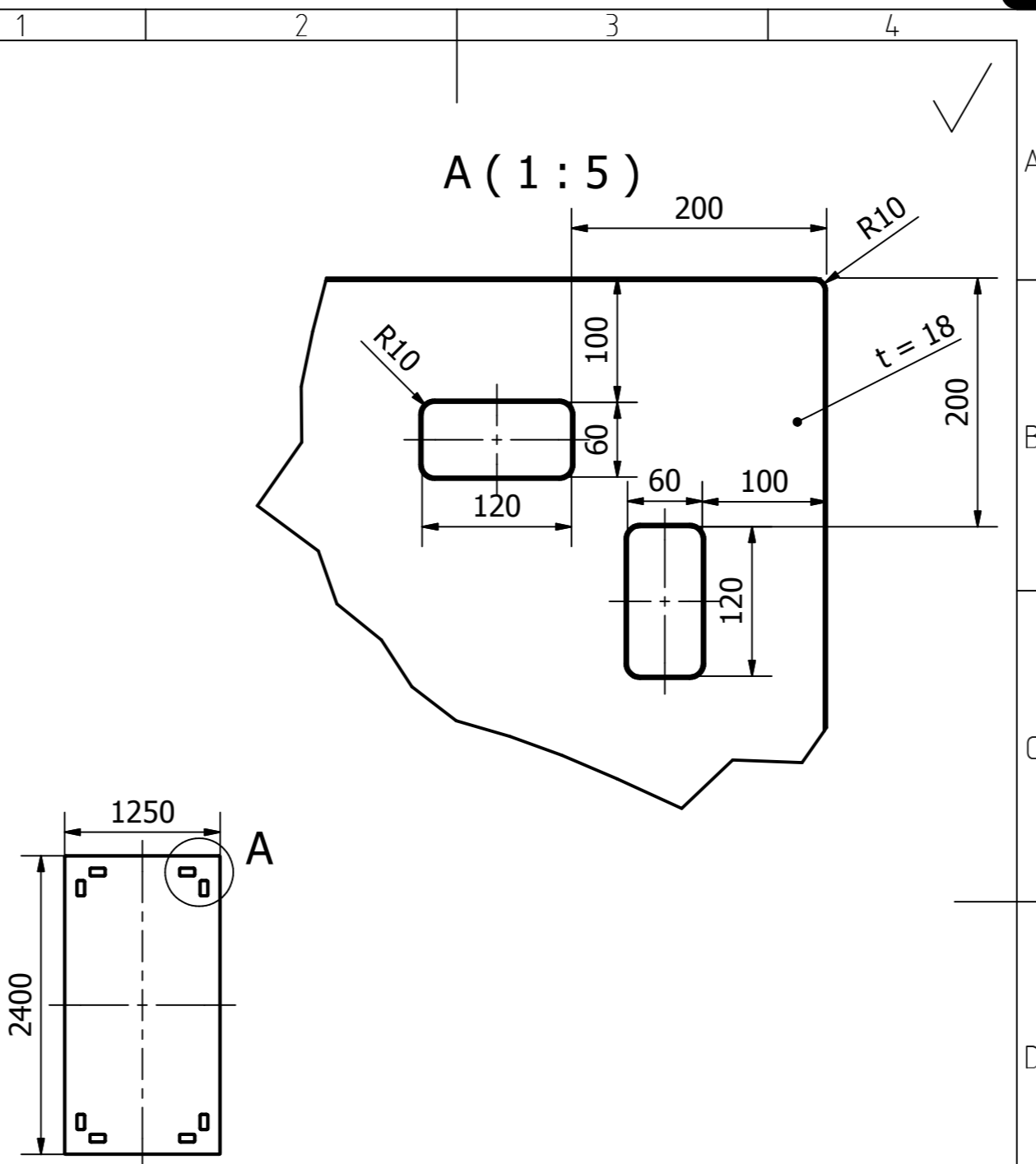


Celkem 16x koutový svár, 4x tupý svár a 4x přerušovaný tupý svár
 Díry předvrtány na průměr 6, vyvrtány při montáži
 Opracované plochy Ra 6,3


ČSN EN 10162 L20x10x2
 ČSN EN 10219 50x30x4x

ZŘENA	DATUM	POPIS	INDEX	HMOTNOST [kg]	MĚŘÍTKO
					1:10 1:1
ROZMĚR MAT		POLOTOVAR		ÚSTAV AUTOMOBILNÍHO A DOPRAVNÍHO INŽENÝRSTVÍ	
MAT VÝCHOZÍ 11 373		TDP			
MAT KONEČNÝ 11 373		NÁZEV		RÁM DESEK	
KRESLIL Pavel CHALUPA		DATUM 25.5.2012		ČÍSLO VÝKRESU	
PŘEZK		PŘESNOST ISO 2768-mH		V6	
SCHVÁLIL		TOLEROVÁNÍ ISO 8015		INDEX	
TYP BC 2012		PROMÍTÁNÍ		Počet listů	
BETA VA SP2		POZ 2		List	

VYTVORENO VE VYUKOVÉM PRODUKTU SPOLEČNOSTI AUTODESK



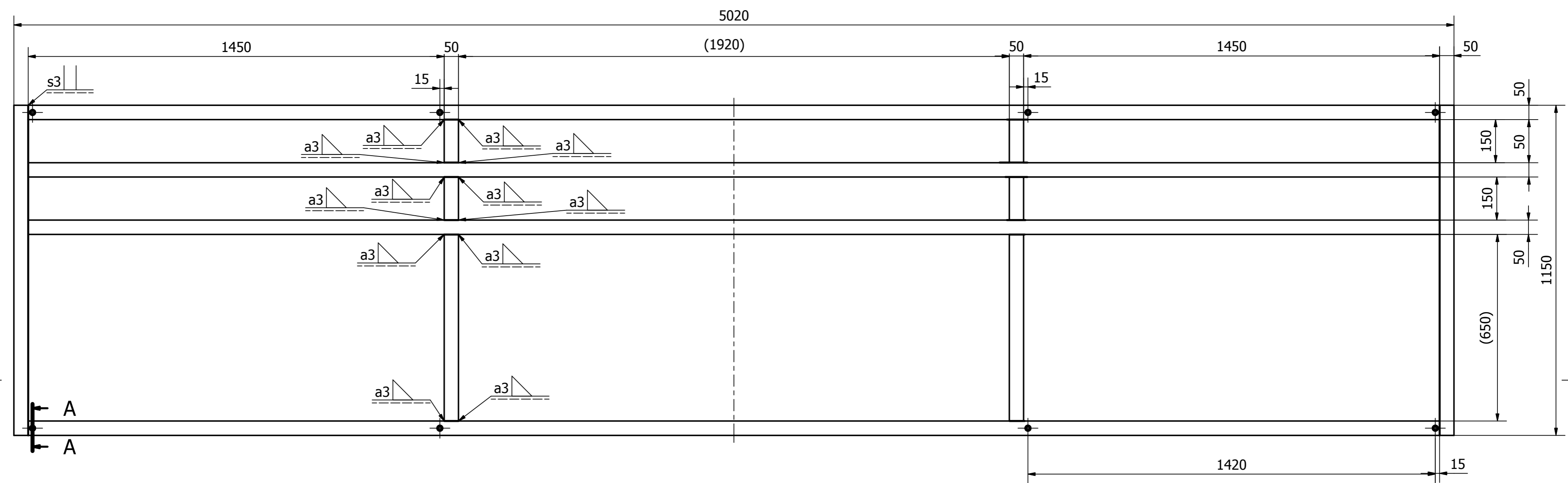
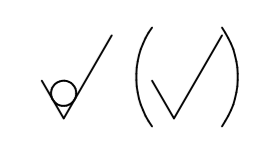
NEKOTOVANÉ STRAŽENÍ 2x45°

ZPRŮVA		DATUM		HMOTNOST (kg)		MĚŘÍTKO	
		PODPIS				1:50	
		INDEX				1:5	
ROZMĚR MAT. 2500x1250x18				 ÚSTAV AUTOMOBILNÍHO A DOPRAVNÍHO INŽENÝRSTVÍ			
MAT. VÝCHOZÍ OSB Deska		POLOTOVAR					
MAT. KONEČNÝ OSB Deska		TDP		NÁZEV DESKA			
KRESLIL Pavel CHALUPA		DATUM 25.5.2012					
PŘEZK		PŘESNOST ISO 2768-mH		ČÍSLO VÝKRESU V7			
SCHVÁLIL		TOLEROVÁNÍ ISO 8015					
TYP BC 2012		PROMÍTÁNÍ		Počet listů		List	
SESTAVA SP2		POZ					

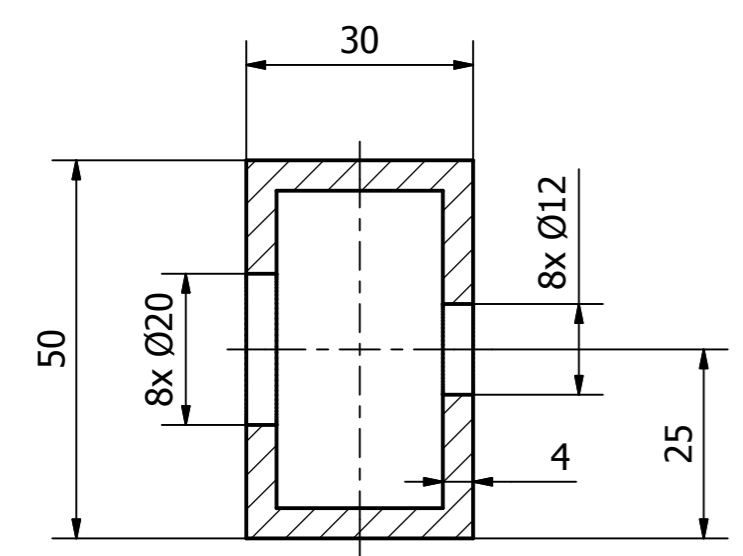
VYTVORENO VE VYUKOVÉM PRODUKTU SPOLEČNOSTI AUTODESK

VYTVORENO VE VYUKOVÉM PRODUKTU SPOLEČNOSTI AUTODESK

VYTVORENO VE VYUKOVÉM PRODUKTU SPOLEČNOSTI AUTODESK



A- A (1 : 1)



Díry předvrtány na průměr 6, vyvrtány při montáži
Opracované plochy Ra 6,3

Celkem 36x koutový svár a 4x I svár

ZPRÁVA	DATA	POPPIS	INDEX	HMOTNOST [kg]	MĚŘÍTKO
					1:10 1:1
ROZMĚR MAT	50x30x4				
MAT VÝCHOZÍ	11 373	POLOTOVAR	ČSN EN 10219		
MAT KONEČNÝ	11 373	TDP			
KRESLIL	Pavel CHALUPA	DATUM	25.5.2012		
PŘEZK		PŘESNOST ISO	2768-mH		
SCHVÁLIL		TOLEROVÁNÍ ISO	8015		
FYP	BC 2012	PROMÍTÁNÍ			
BESTAVA	SP3	POZ	2		
NÁZEV	ÚSTAV AUTOMOBILNÍHO A DOPRAVNÍHO INŽENÝRSTVÍ				
ČÍSLO VÝKRESU	V8				INDEX
Číslo listů	V8				11
Count of sheets	V8				11