

projekt městského domu na starom brne vychádza v prvom rade zo svojej lokality a špecifickej parcely medzi dvoma nárožiami na vydatní budúcej pešej zóny v priamom kontakte s rušným mendlovým námestím.

dom ako celok uzatvára východnú stranu ulice a dvoma hlavnými zalomeniami uličnej fasády reaguje na zaoblenie ulice na jej západnej strane, tým zároveň znižuje dnu fasádu a snaží sa mierkou plôch medzi ľadko vzniknutými zalomeniami priblížiť k existujúcim objektom v jeho bezprostrednom okolí.

jedno z týchto zalomení, bližšie k mendlovmu námestiu, pokračuje celým objektom až do vnútrobluku a vytvára tak priehľad na historický ľadlový komin, ktorý je symbolickým prepojením s minulosťou miesta.

toto symbolické prepojenie má svoje opodstatnenie aj v praktickom fungovaní objektu, keďže je zároveň hlavným vstupom do obytných priestorov vo vyšších podlažiach, vďaka ľadko dôstojný nástup pre obyvateľov domu a úrovňový rozdiel medzi ulicou a samotným vstupom do domu fyzicky aj psychologicky vymedzuje verejný a súkromný priestor.

funkčne je dom vo vertikálnom smere rozdelený na komerčný, resp. obchodný parter v nadväznosti na navrhovanú pešiu zónu, obytné podlažia nad ním a v podzemí a čiastočne aj na úrovni terénu parkovacie a obslužné priestory, na úrovni druhého nadzemného podlažia smerom do vnútrobluku je

potom umiestnená komunikačná a rekreačná terasa na vyústení už spomínaného hlavného nástupu, ktorá zároveň zastrešuje parkovacie miesta pod ňou.

v horizontálnom usporiadaní je dom členený na tri časti, bočné – nárožné časti budovy, so špecifickými pôdorysnými rozmermi parcely

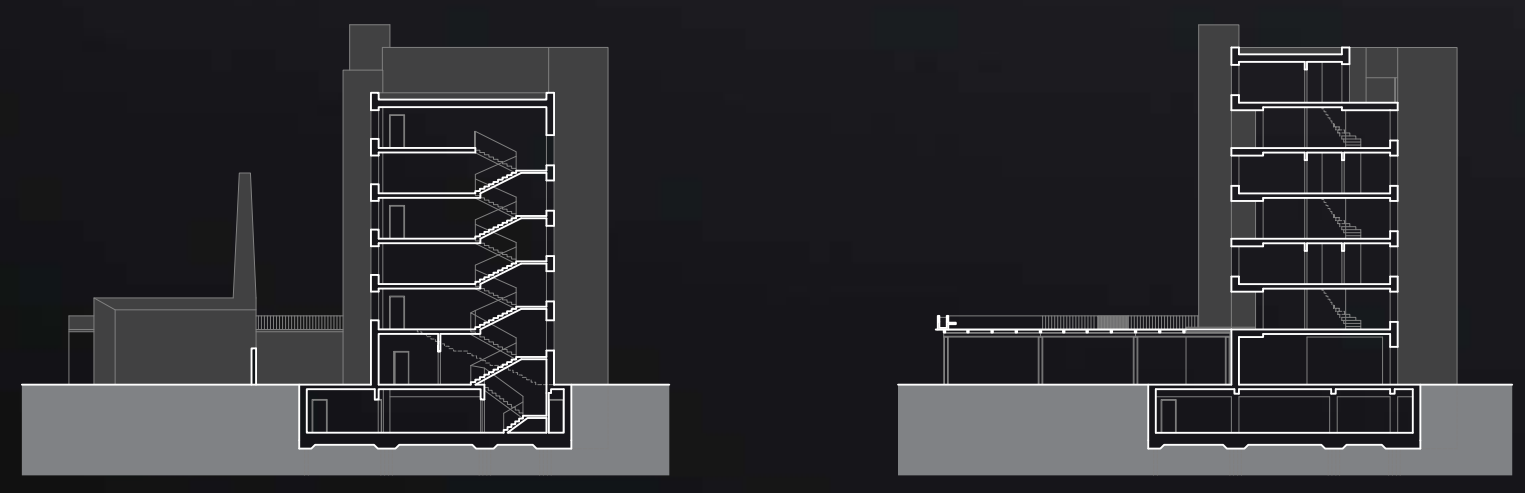
boli vyčlenené pre veľkorysejšie troj- a štvorizbové byty a pre niekoľko menších jednoizbových, v strednej časti budovy, ktorá sa už naopak vyznačuje pravidelnosťou sa potom umiestnené trojizbové mezonetové byty so vstupným podlažím prístupným z pavlače.



Foto: Miroslav Štefánek, Miroslav Štefánek

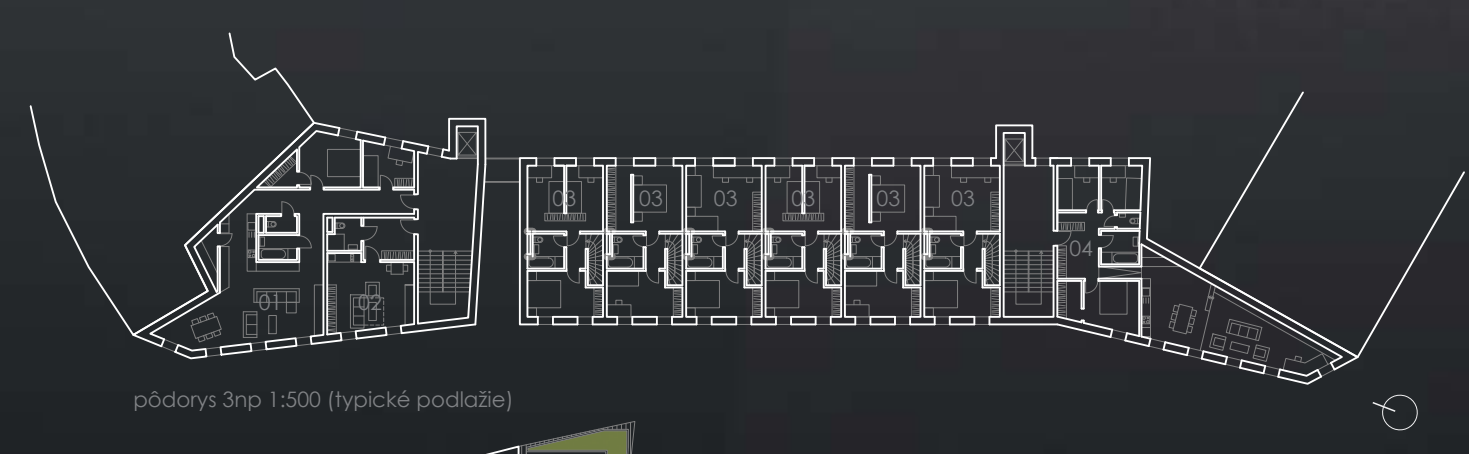


přehled na uličnú fasádu 1:500

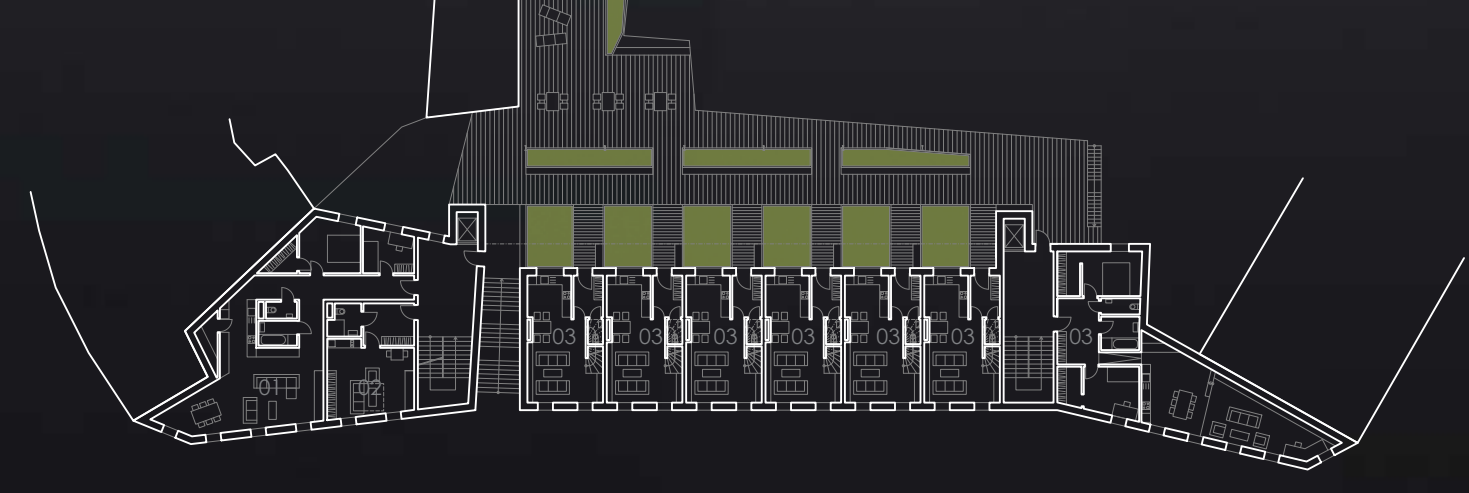


rez schodiškom 1:500

rez strednou časťou 1:500

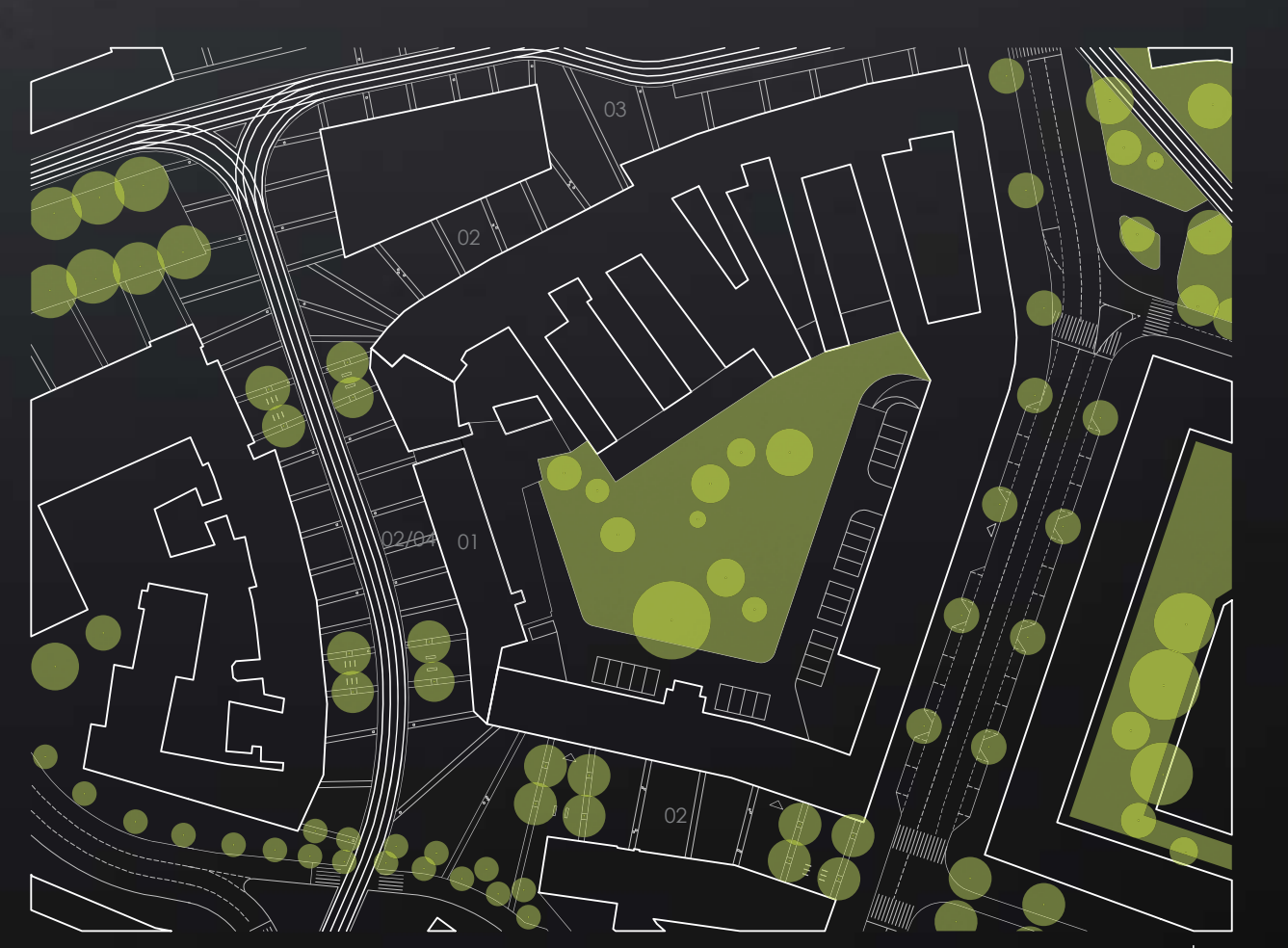


pôdorys 3np 1:500 (typické podlažie)



pôdorys 2np 1:500 (typické podlažie)

01 byt 3+kk 02 byt 1+kk 03 mezonet 3+kk 04 byt 4+kk



skica 1:1500

01 nešlý objekt 02 pešia zóna 03 mendlovo námestie 04 křížová ulica