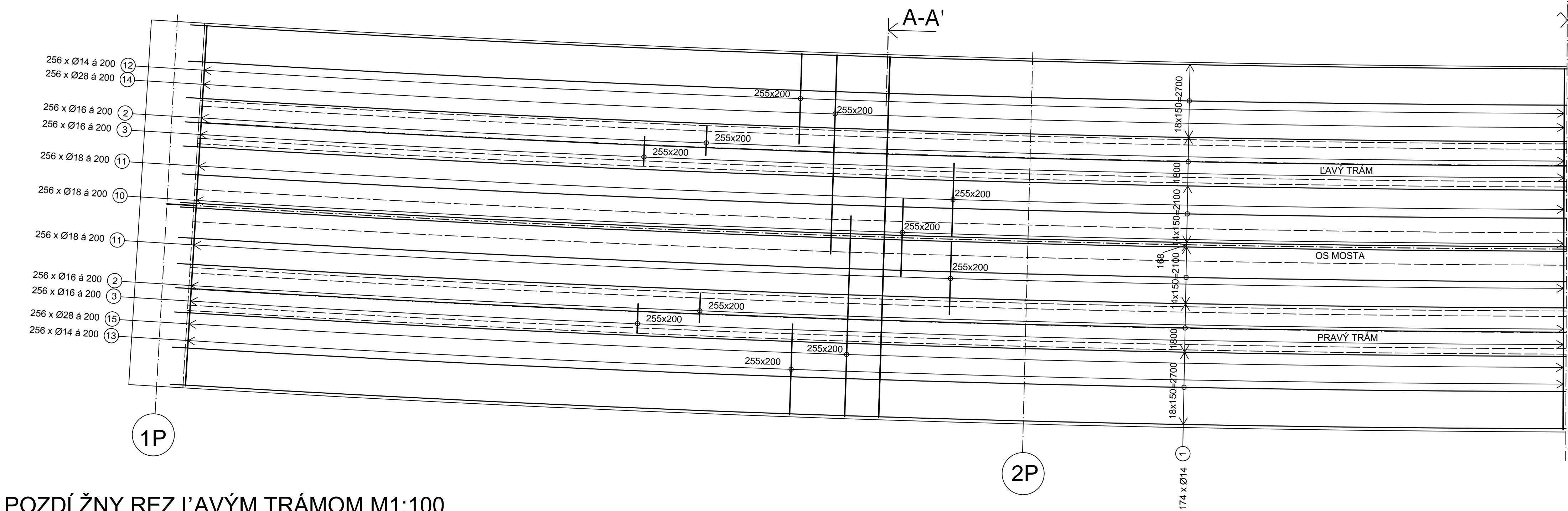
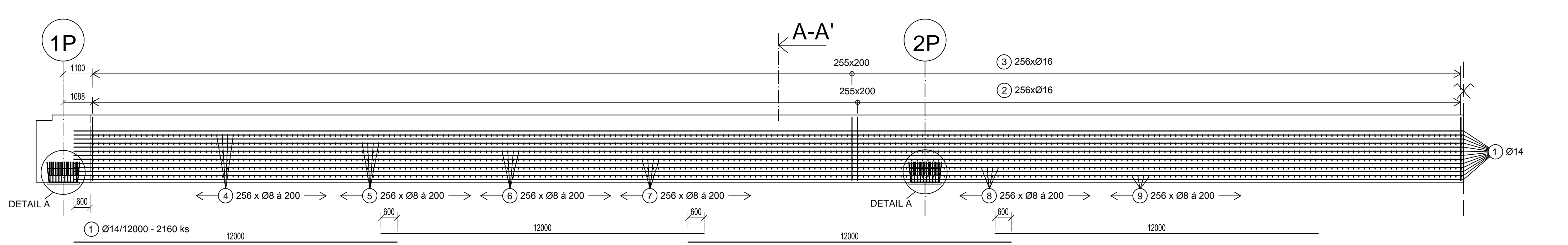


VÝKRES BETONÁRSKEJ VÝSTUŽE

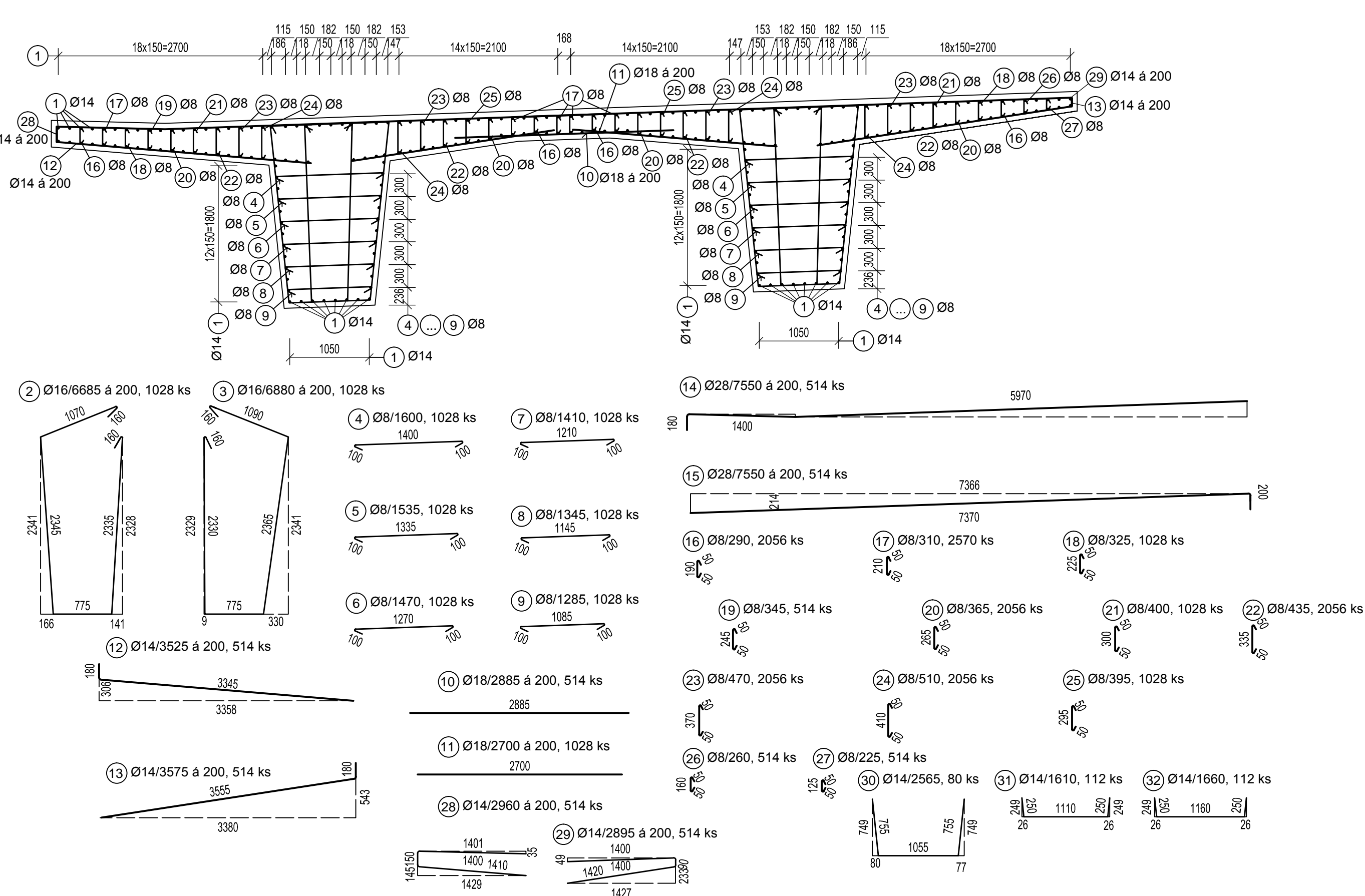
PÔDORYS DOSKY M1:100



POZDĽŽNY REZ ĽAVÝM TRÁMOM M1:100



PRIEČNY REZ A-A' M1:50



DETAIL A M1:20
V PR. SMERE

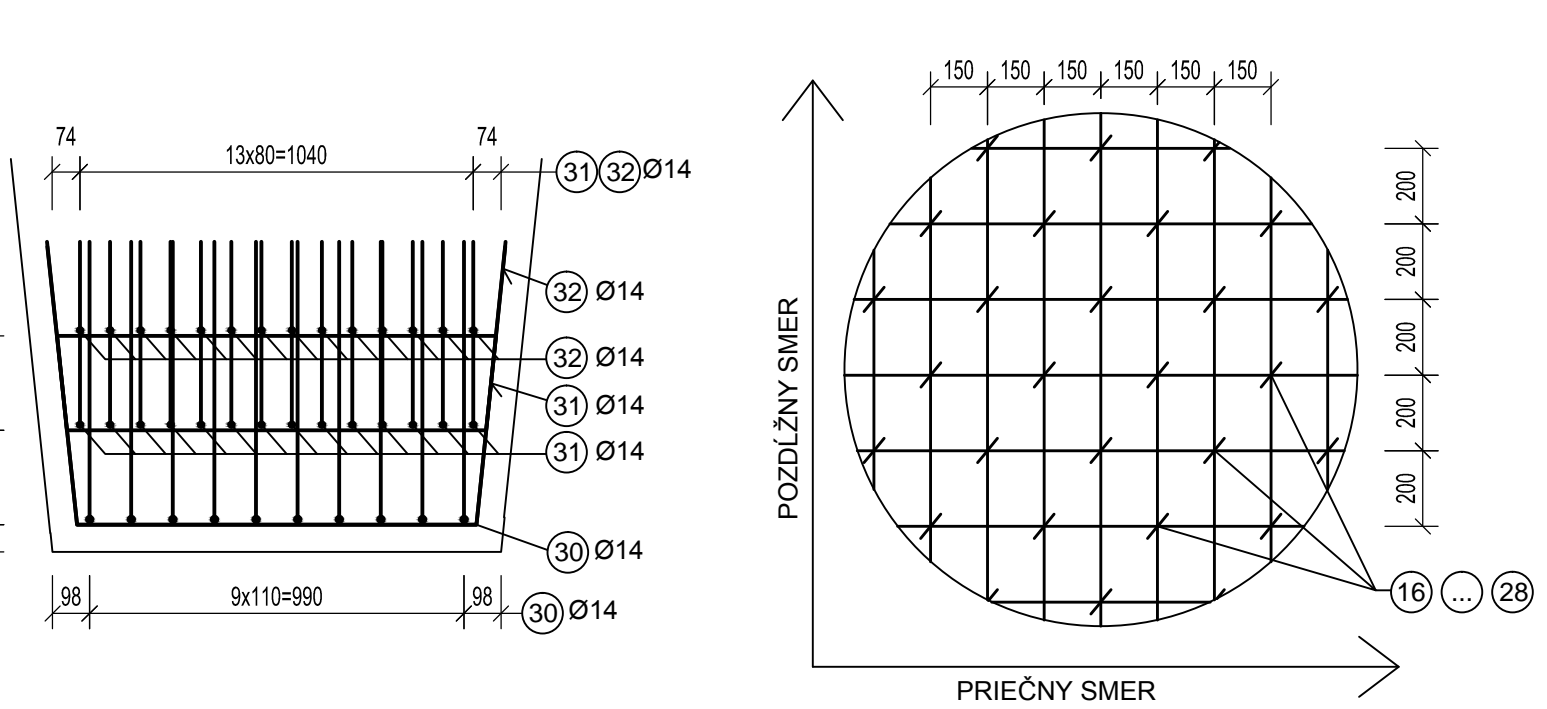
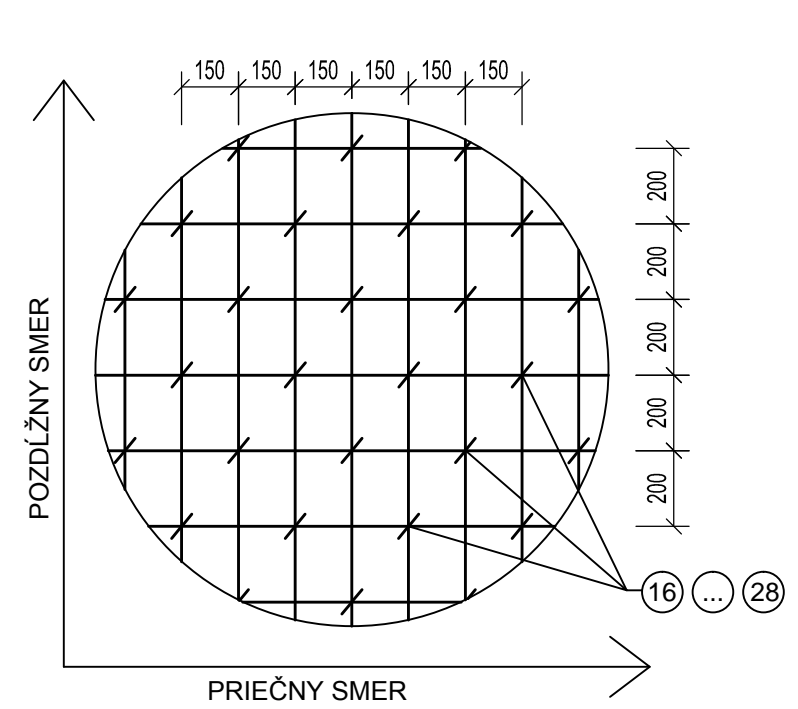
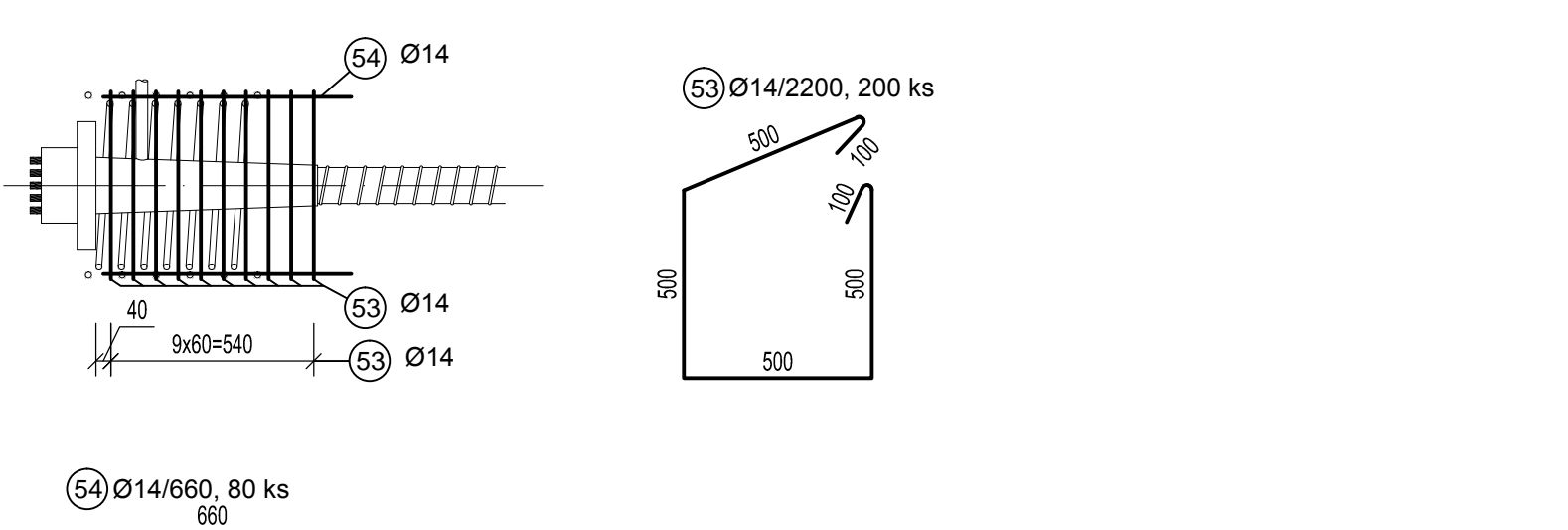


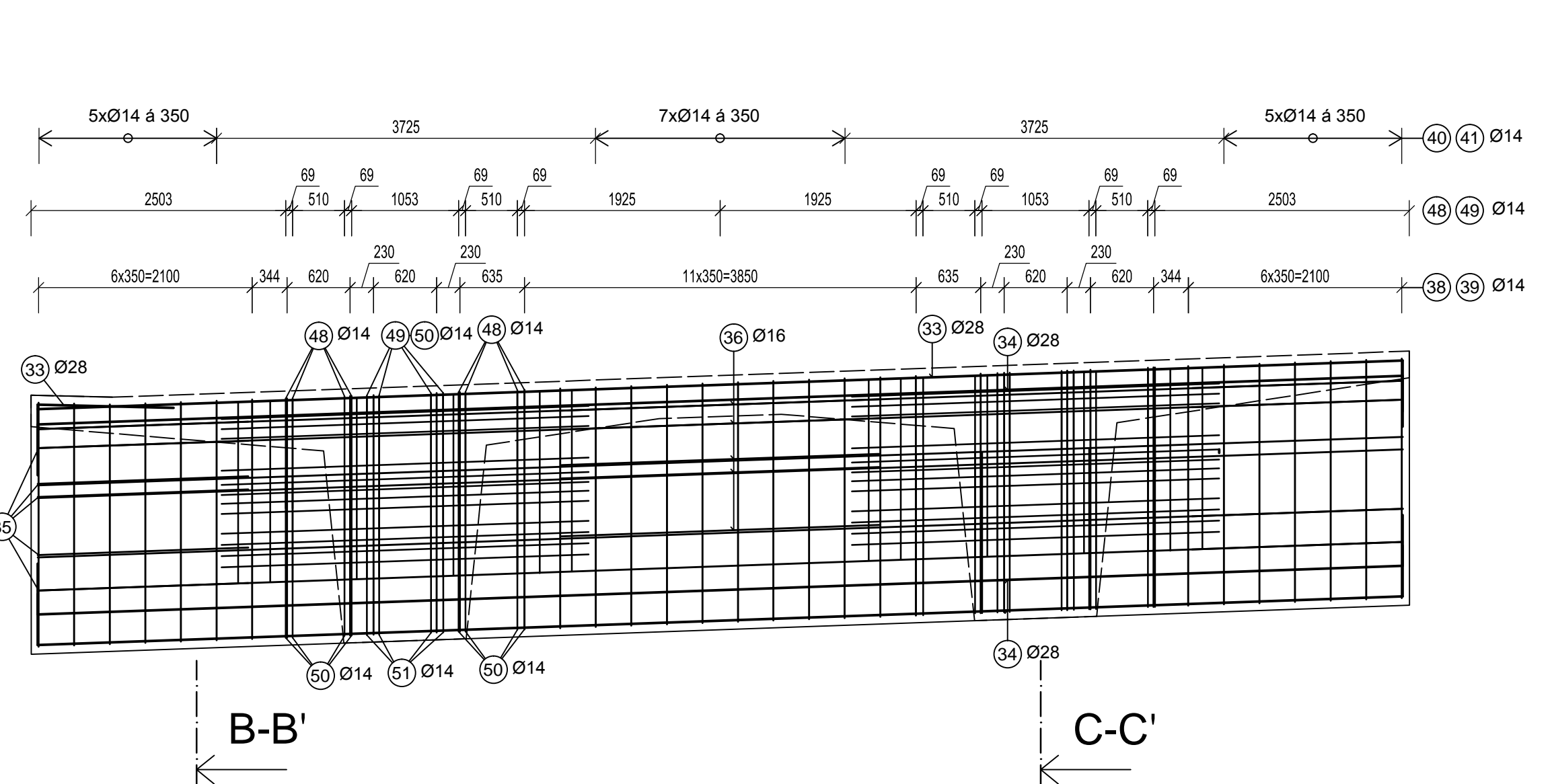
SCHÉMA ROZMIESTNENIA
SPŇ



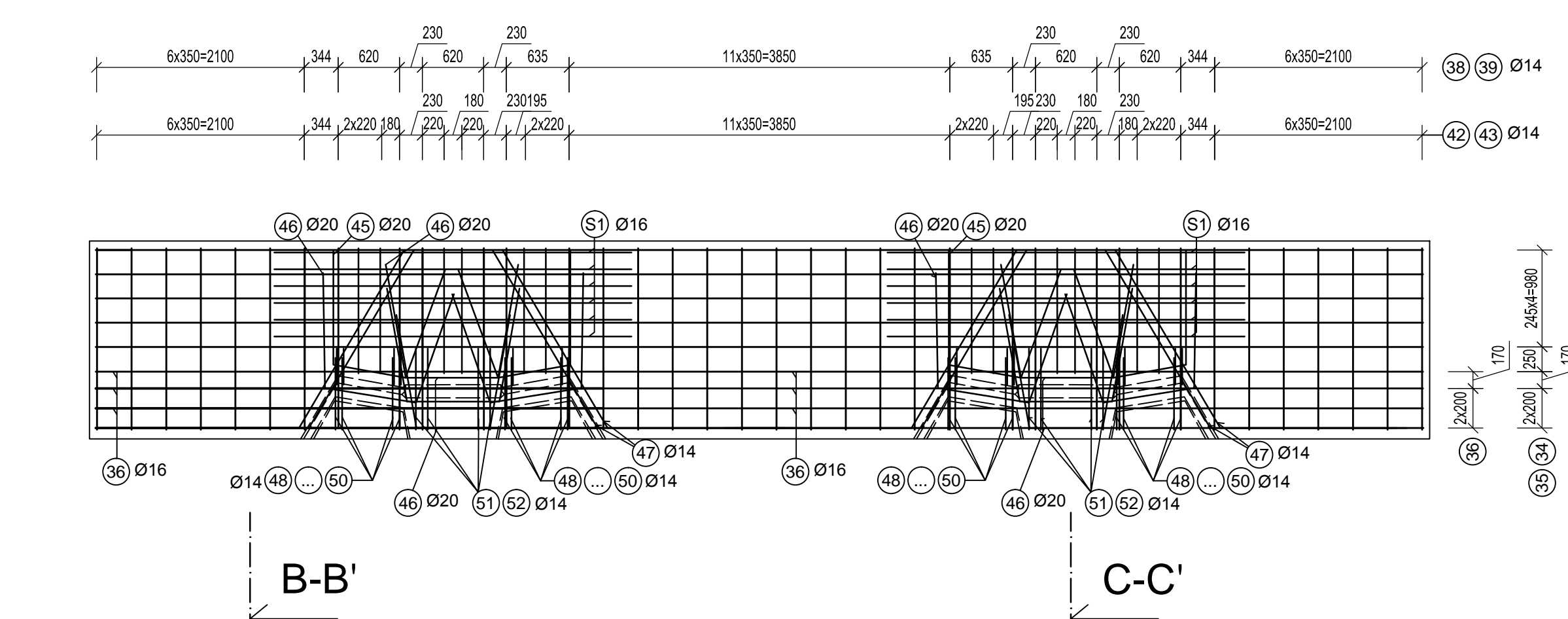
PODKOTEVNÁ VÝSTUŽ M1:20



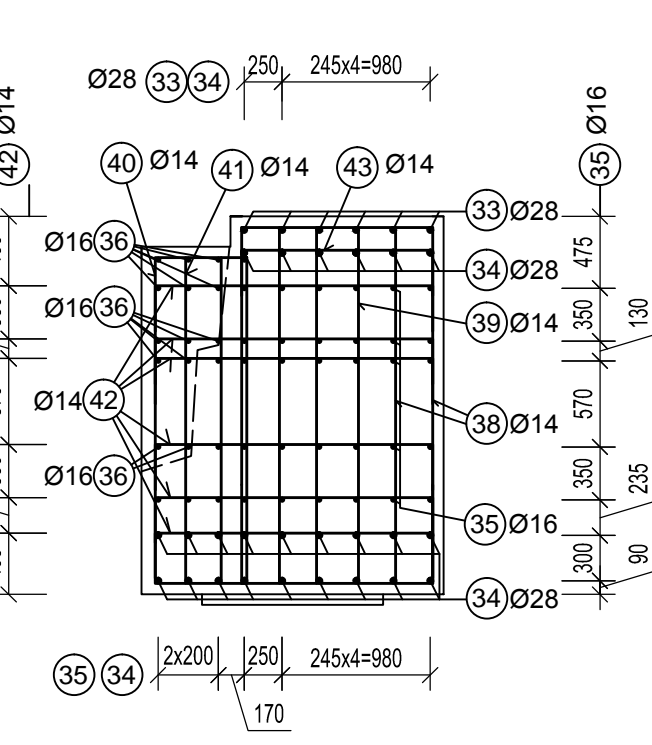
VÝSTUŽ PRIEČNIKA M1:50



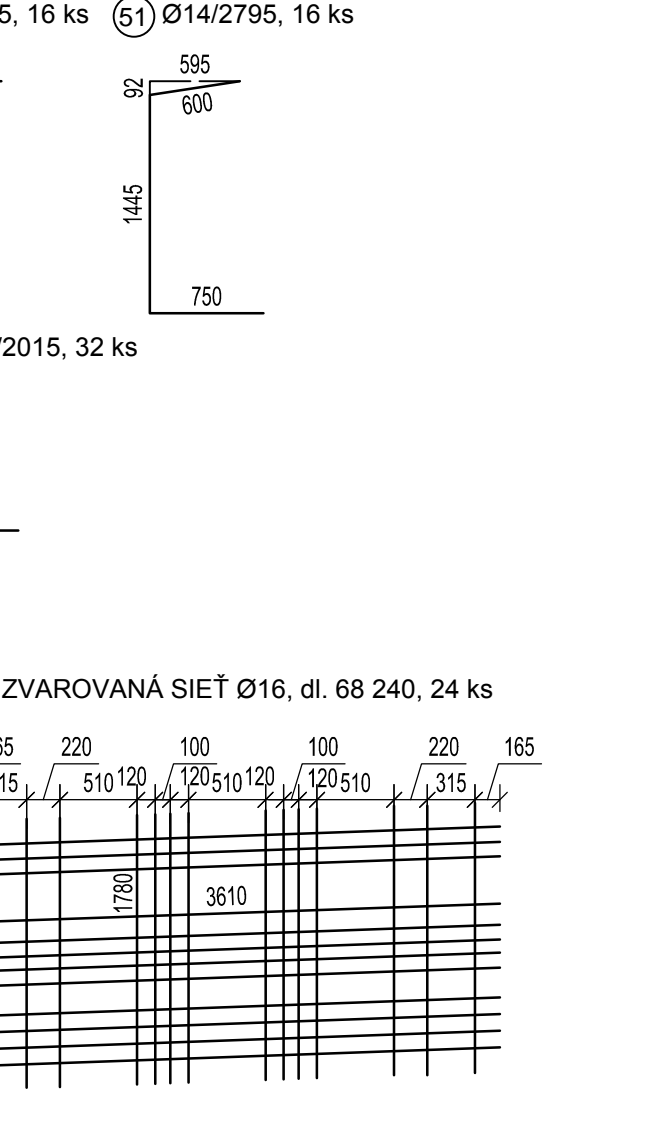
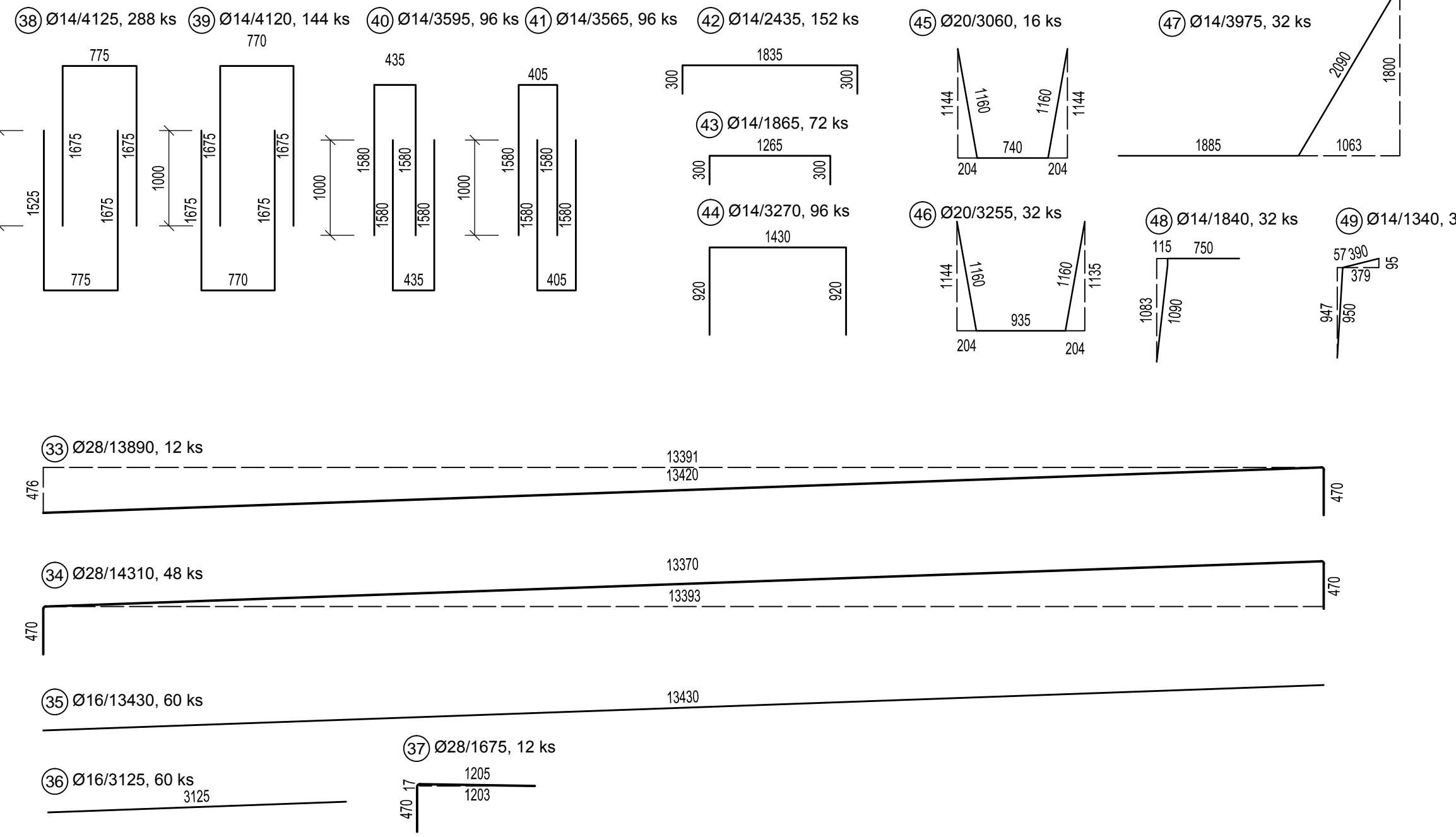
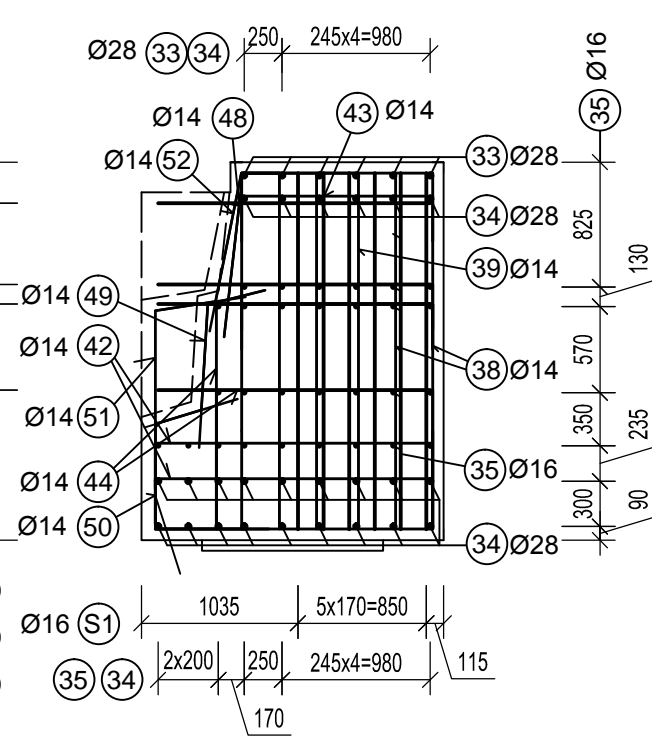
PODORYS PRIEČNIKA M1:50



B-B'




C-C'



ŠPECIFIKÁCIA BETONÁRSKEJ VÝSTUŽE												
Č. POL.	D	DĚKA	POČET	R8	R14	R16	R18	R20	R28			
	[mm]	[mm]	[ks]									
1	14	12000	2160	—	25920000	—	—	—	—			
2	16	6685	1028	—	—	6872180	—	—	—			
3	16	6980	1028	—	—	2072640	—	—	—			
4	8	1600	1028	1644800	—	—	—	—	—			
5	8	1535	1028	1577980	—	—	—	—	—			
6	8	1470	1028	1511160	—	—	—	—	—			
7	8	1410	1028	1449480	—	—	—	—	—			
8	8	1345	1028	1387660	—	—	—	—	—			
9	8	1285	1028	1320980	—	—	—	—	—			
10	18	2885	514	—	—	1482890	—	—	—			
11	18	2700	1028	—	—	2775600	—	—	—			
12	14	3525	514	—	1811850	—	—	—	—			
13	14	3575	514	—	1837550	—	—	—	—			
14	28	7550	514	—	—	—	—	—	3880700			
15	28	7550	514	—	—	—	—	—	3880700			
16	8	280	2056	596340	—	—	—	—	—			
17	8	310	2570	796700	—	—	—	—	—			
18	8	325	1028	334100	—	—	—	—	—			
19	8	345	514	177330	—	—	—	—	—			
20	8	365	2056	750440	—	—	—	—	—			
21	8	400	1028	411200	—	—	—	—	—			
22	8	435	2056	894360	—	—	—	—	—			
23	8	470	2056	966320	—	—	—	—	—			
24	8	510	2056	1048560	—	—	—	—	—			
25	8	395	1028	406000	—	—	—	—	—			
26	8	260	514	133640	—	—	—	—	—			
27	8	225	514	115650	—	—	—	—	—			
28	14	2960	514	—	1521440	—	—	—	—			
29	14	2895	514	—	1488030	—	—	—	—			
30	14	2565	80	—	205200	—	—	—	—			
31	14	1610	112	—	180320	—	—	—	—			
32	14	1660	112	—	185920	—	—	—	—			
33	28	13890	12	—	—	—	—	—	166680			
34	28	14310	48	—	—	—	—	—	686880			
35	16	13430	60	—	—	805800	—	—	—			
36	16	3125	60	—	—	187500	—	—	—			
37	28	1675	12	—	—	—	—	—	20100			
38	14	4125	288	—	1188000	—	—	—	—			
39	14	4120	144	—	593280	—	—	—	—			
40	14	3595	96	—	345120	—	—	—	—			
41	14	3565	96	—	342240	—	—	—	—			
42	14	2435	152	—	370120	—	—	—	—			
43	14	1865	72	—	134280	—	—	—	—			
44	14	3270	96	—	313920	—	—	—	—			
45	20	3060	16	—	—	—	—	—	48960			
46	20	3255	32	—	—	—	—	—	104160			
47	20	3975	32	—	—	—	—	—	127200			
48	14	1840	32	—	58880	—	—	—	—			
49	14	1340	32	—	42880	—	—	—	—			
50	14	2015	32	—	64480	—	—	—	—			
51	14	2795	16	—	44720	—	—	—	—			
52	14	1815	16	—	20940	—	—	—	—			
53	14	2300	200	—	440000	—	—	—	—			
54	14	660	80	—	52800	—	—	—	—			
51	16	68240	24	—	1637760	—	—	—	—			
										m	15517660	37170070
										kg/m	0.295	1.208
										kg	6129476	44901445
										kg	26156739	8508463
										kg	691269.1	41741880
										CELKOVÁ HMOTNOSŤ	128129271	kg

BETÓN C40/50
STUPEŇ KONZISTENCIE ČERSTVÉHO BETÓNU: S3
BETONÁRSKA VÝSTUŽ: B500B
STUPEŇ VPLYVU PROSTREDIA: XD3
NAVŔHNUŤE PODĽA ČSN EN 1992-2

VYPRACOVÁVA	ANDREA TICHÁVSKÁ		VYSOKÉ UČENÍ TECHNICKÉ V BRNE
STUDIJNÁ SKUPINA	CZKON4		
VEDÚCI PRÁCE	Ing. Radim Nečas, Ph.D.		
NÁZEV DIPLOMOVÉ PRÁCE			DATUM Leden 2015
MOST NAD MÍSTNÍ KOMUNIKACÍ A POTOKEM			
NÁZEV VÝKRESU			PRÍLOHA P2
VÝKRES BETONÁRSKEJ VÝSTUŽE			
			ČÍS. VÝKRESU 05