

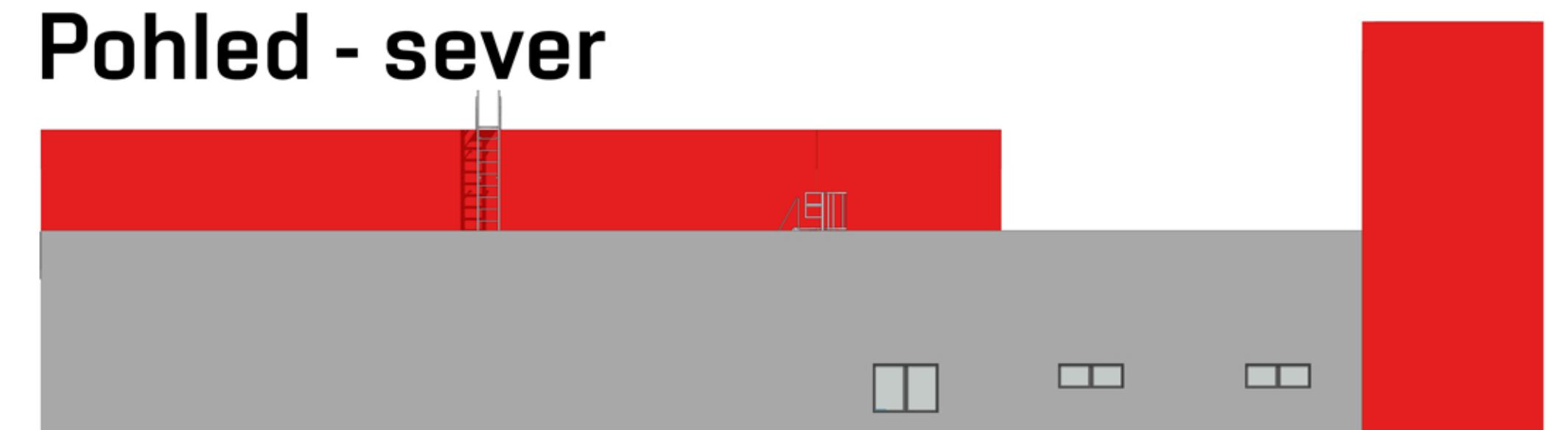
# HASIČSKÁ STANICE HOLEŠOV



Pohled - jih



Pohled - sever



Diplomová práce se zabývá návrhem požární stanice typu P4. Objekt je navržen na okraji nově budované průmyslové zóny a je strategicky umístěn tak, aby byl v blízkosti výrobních závodů v dané zóně, dále v blízkosti nájezdu na plánovanou rychlostní komunikaci R49 a části městského obchvatu, takže při výjezdu mimo město jím nemusí projíždět.

Stanice je navržena jako částečně jednopodlažní a částečně dvoupodlažní. V 1.NP se nachází na severní straně nachází skladovací část s technickým zázemím stanice, uprostřed objektu je garáž pro požární vozidla a v jižní části objektu jsou hygienické a mokré proozy, posilovna a zasedací místnost pro krizový štáb. Ve 2.NP se nachází prostory pro denní a noční pohotovost a kanceláře vedoucích pracovníků.

Objekt je prefabrikovaný montovaný skelet s podélným konstrukčním systémem. Obvodový plášť vzhledem k místní architektuře řešen výplňovým zdívem z keramických tvárnic s kontaktním zateplovacím systémem ETICS. Střechy stanice jsou ploché, zelené.

Na stanici je dislokováno 8 požárních vozidel (3x CAS, DA, TZA, RZA, AŽ, NA) a 17 sloužících hasičů na jedné směně, zajišťující výjezd 3 družstev.

## Půdorys - 1. NP



## Půdorys - 2.NP

