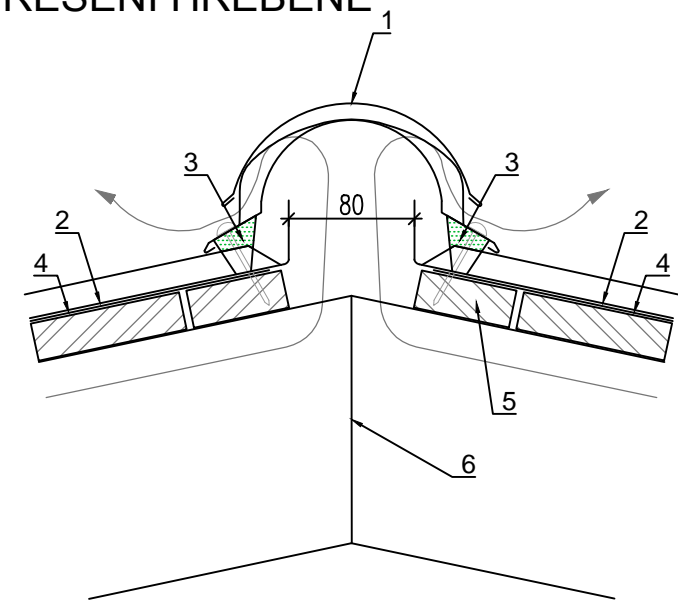


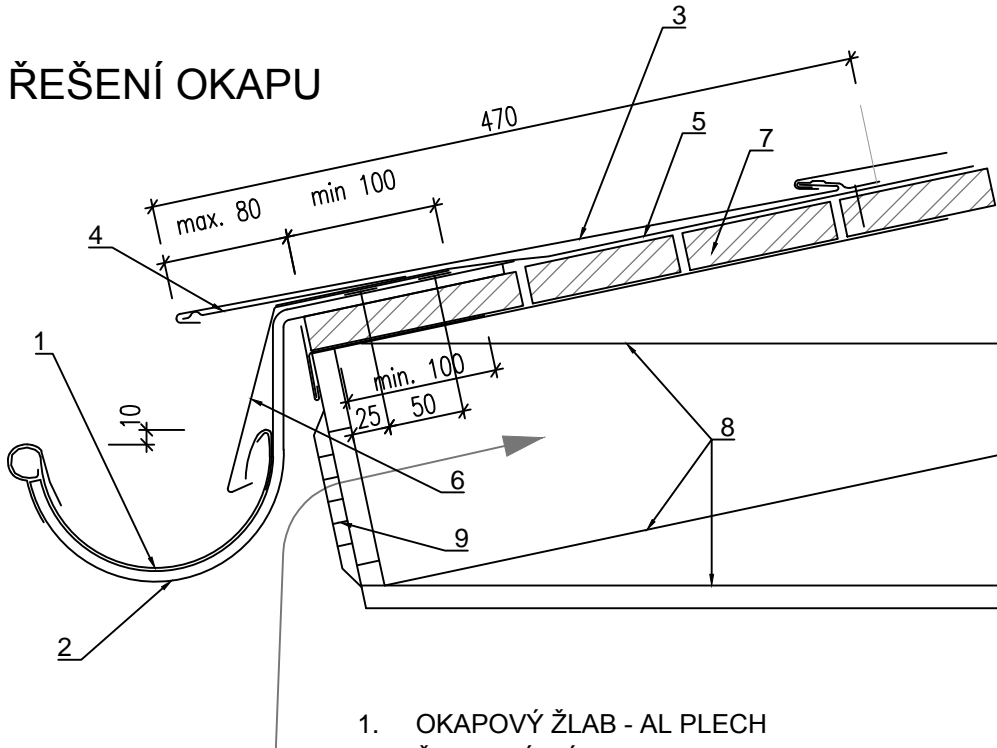
ŘEŠENÍ HŘEBENE



- 1. HŘEBENOVÝ SYSTÉMOVÝ AL PROFIL
- 2. FALCOVANÁ STŘEŠNÍ KRYTINA
- 3. TĚSNÍCÍ PRYŽOVÝ PROFIL
- 4. STRUKTURNÍ DĚLÍCÍ ROHOŽ
- 5. DŘEVĚNÉ PRKENNÉ BEDNĚNÍ TL. 24MM
- 6. NOSNÁ KONSTRUKCE KROVU

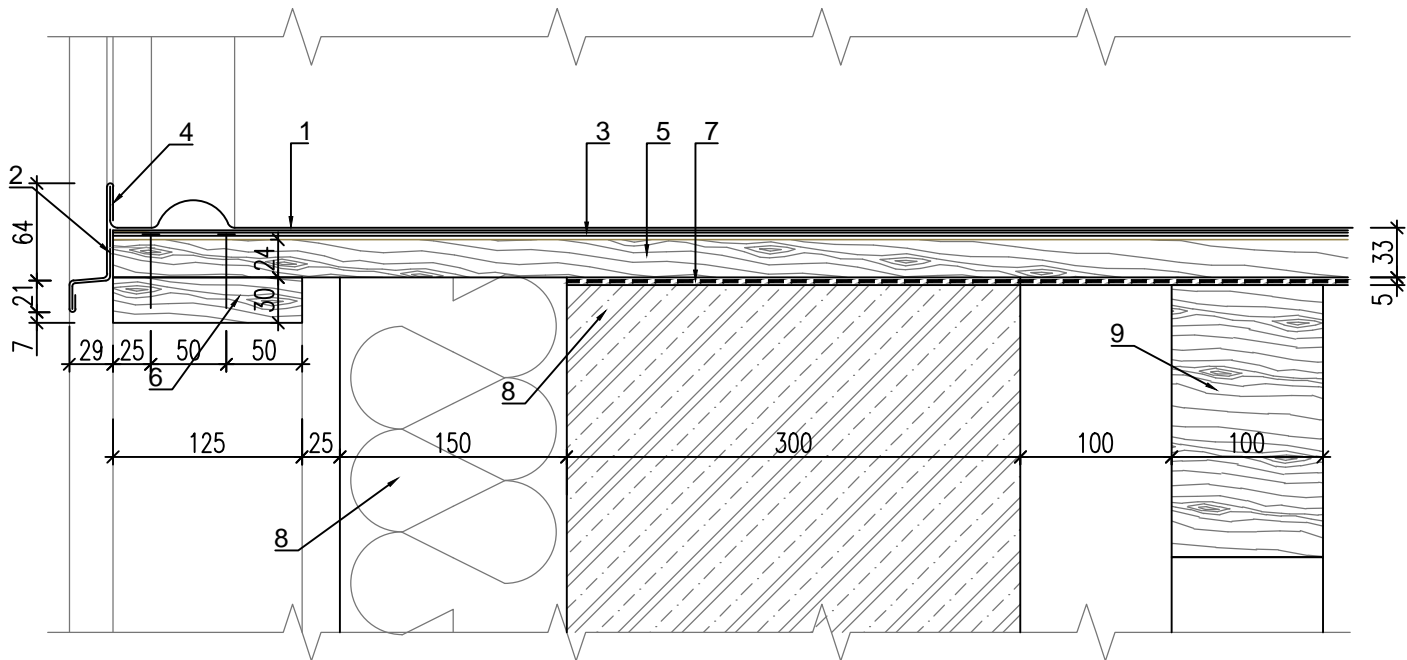
HORNÍ PÁS PŘÍHRADOVÉHO NOSNÍKU

ŘEŠENÍ OKAPU



- 1. OKAPOVÝ ŽLAB - AL PLECH
- 2. ŽLABOVÝ HÁK
- 3. FALCOVANÁ STŘEŠNÍ KRYTINA
- 4. VÝZTUŽNÝ KLEMPÍŘSKÝ PLECH
- 5. STRUKTURNÍ DĚLÍCÍ ROHOŽ
- 6. OKAPNIČKA
- 7. DŘEVĚNÉ PRKENNÉ BEDNĚNÍ TL. 24MM
- 8. NOSNÁ KONSTRUKCE KROVU
- 9. HORNÍ PÁS PŘÍHRADOVÉHO NOSNÍKU

ŘEŠENÍ LEMOVÁNÍ OKRAJE STŘECHY



- 1. FALCOVANÁ STŘEŠNÍ KRYTINA
- 2. VÝZTUŽNÝ KLEMPÍŘSKÝ PLECH
- 3. STRUKTURNÍ DĚLÍCÍ ROHOŽ
- 4. LEMOVACÍ KRAJNÍ AL PROFIL
- 5. DŘEVĚNÉ PRKENNÉ BEDNĚNÍ TL. 24MM
- 6. DŘEVĚNÁ HOBLOVANÁ FOŠNA - ZTUŽUJÍCÍ PRVEK
- 7. SEPARAČNÍ ASFALTOVÝ PÁS
- 8. ŠTÍTOVÉ ZDIVO - ŽB VĚNEC
- 9. STŘEŠNÍ DŘEVĚNÝ SBÍJENÝ VAZNÍK
- 10. ZATEPLENÍ FASÁDY - ETICS, EPS 70F POLYSTYREN TL. 150MM

BAKALÁŘSKÁ PRÁCE

STUDENT	ROMAN VORÁČ	
VED. BAK. PRÁCE	ING. DÁŠA SUKOPOVÁ	

VUT V BRNĚ
FAKULTA STAVEBNÍ
ÚSTAV POZEMNÍHO
STAVITELSTVÍ

BYTOVÝ DŮM

DETAIL 3 - ŘEŠENÍ STŘECHY

FORMÁT	3 X A4
DATUM	24.05.2013
MĚŘÍTKO 1:5	Č. VÝKRESU 016