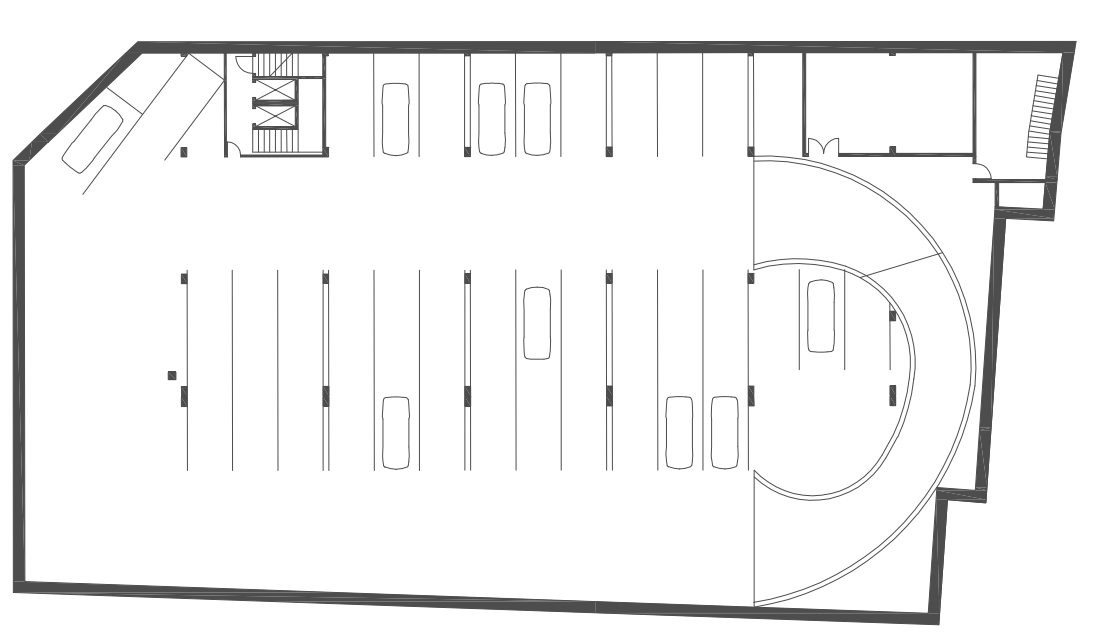


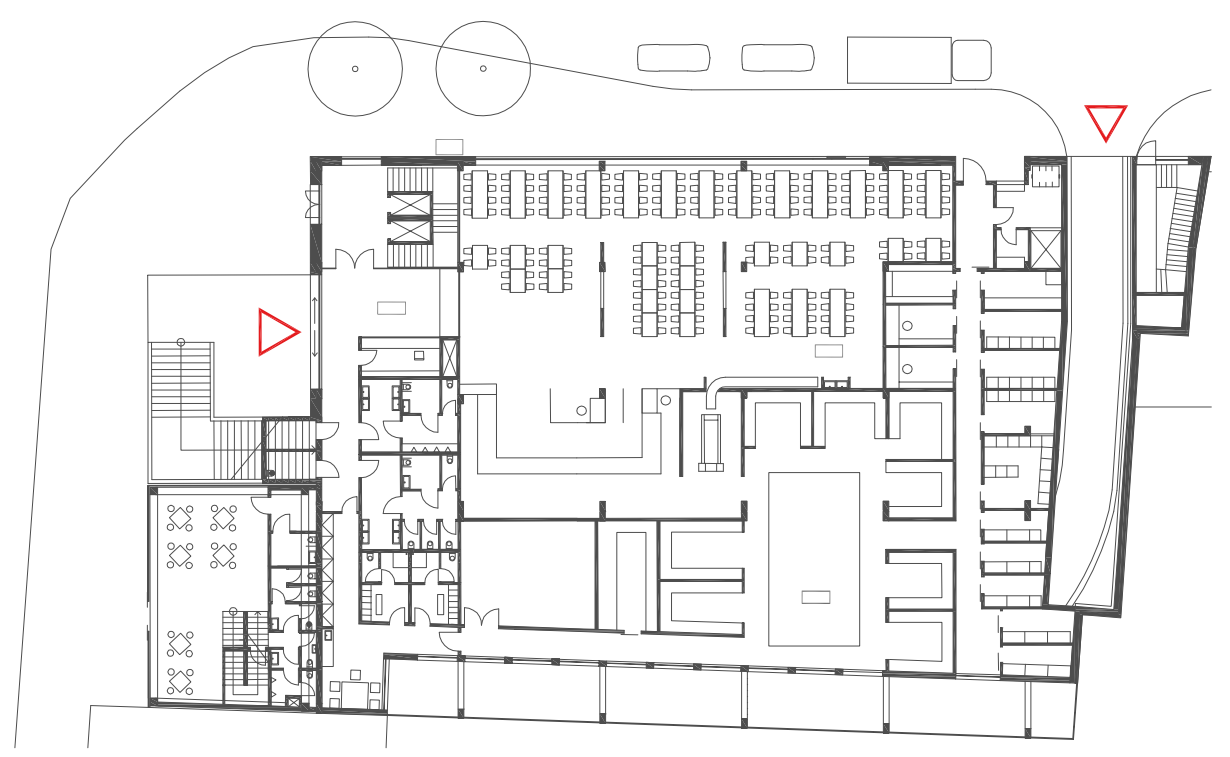


POHLED Z ULICE KRÍŽOVÁ

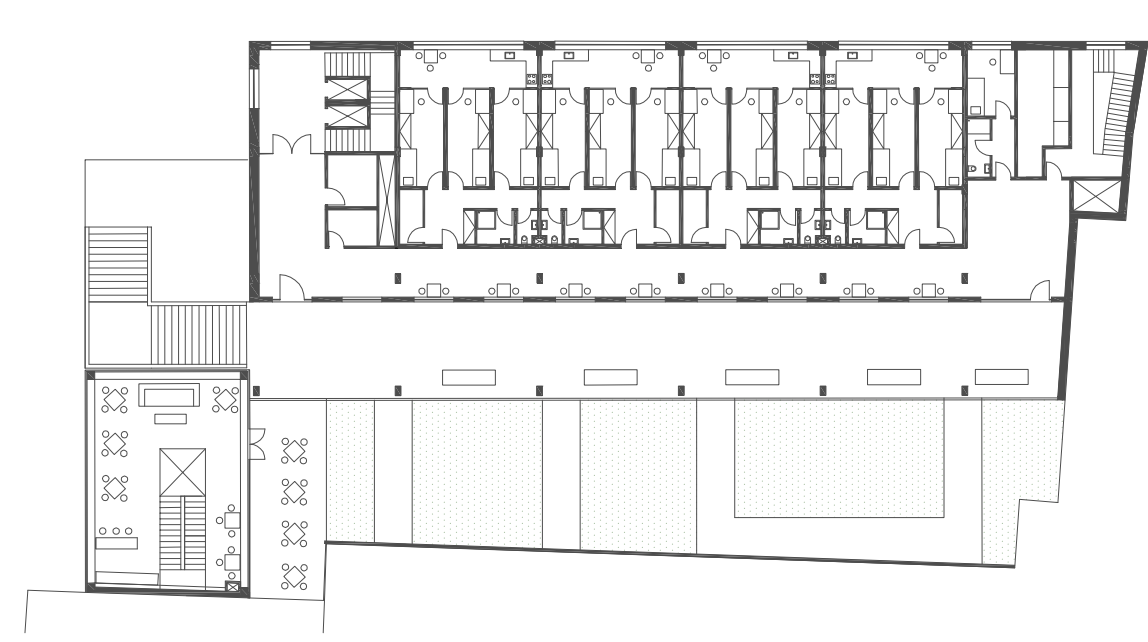
2. - 1. PODZEMNÍ PODLAŽÍ - GARÁŽE



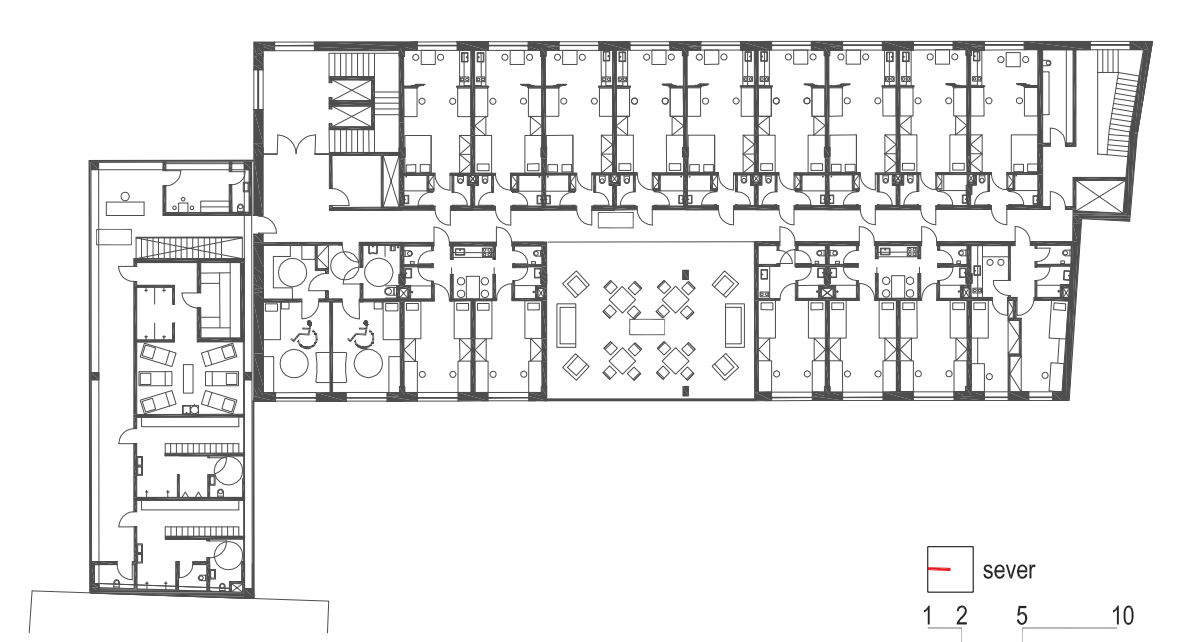
1. NADZEMNÍ PODLAŽÍ - MENZA A KAVÁRNA



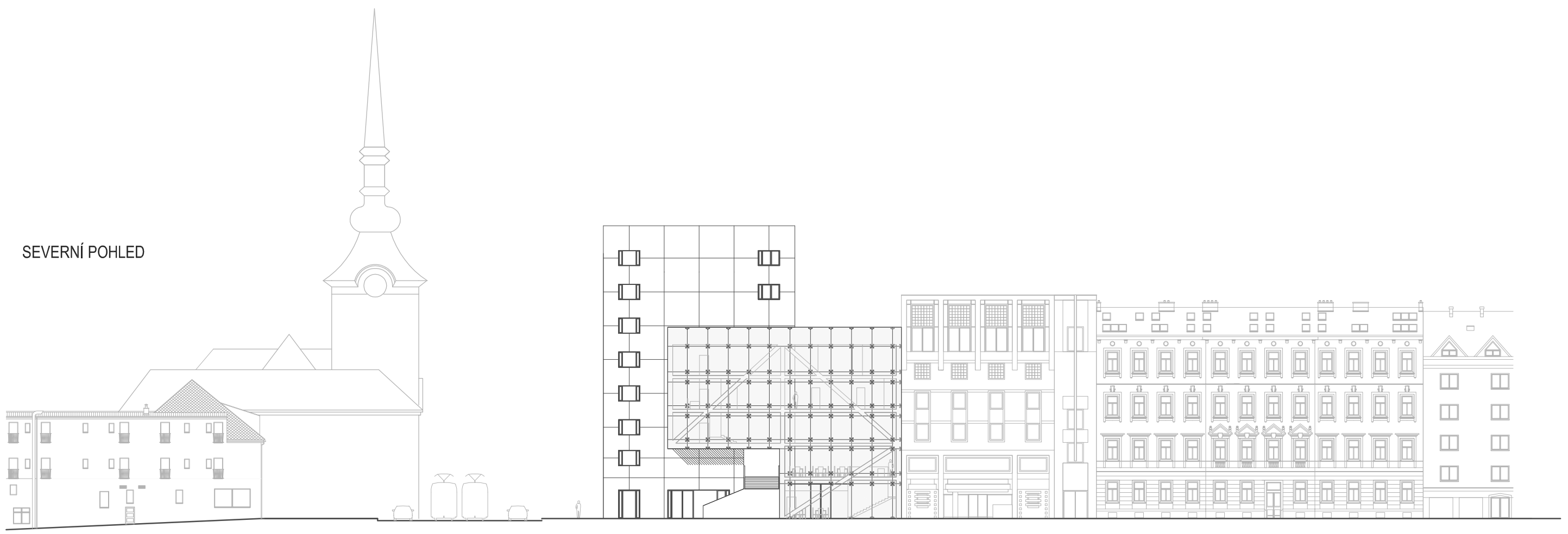
2. NADZEMNÍ PODLAŽÍ - BYDLENÍ A PARK



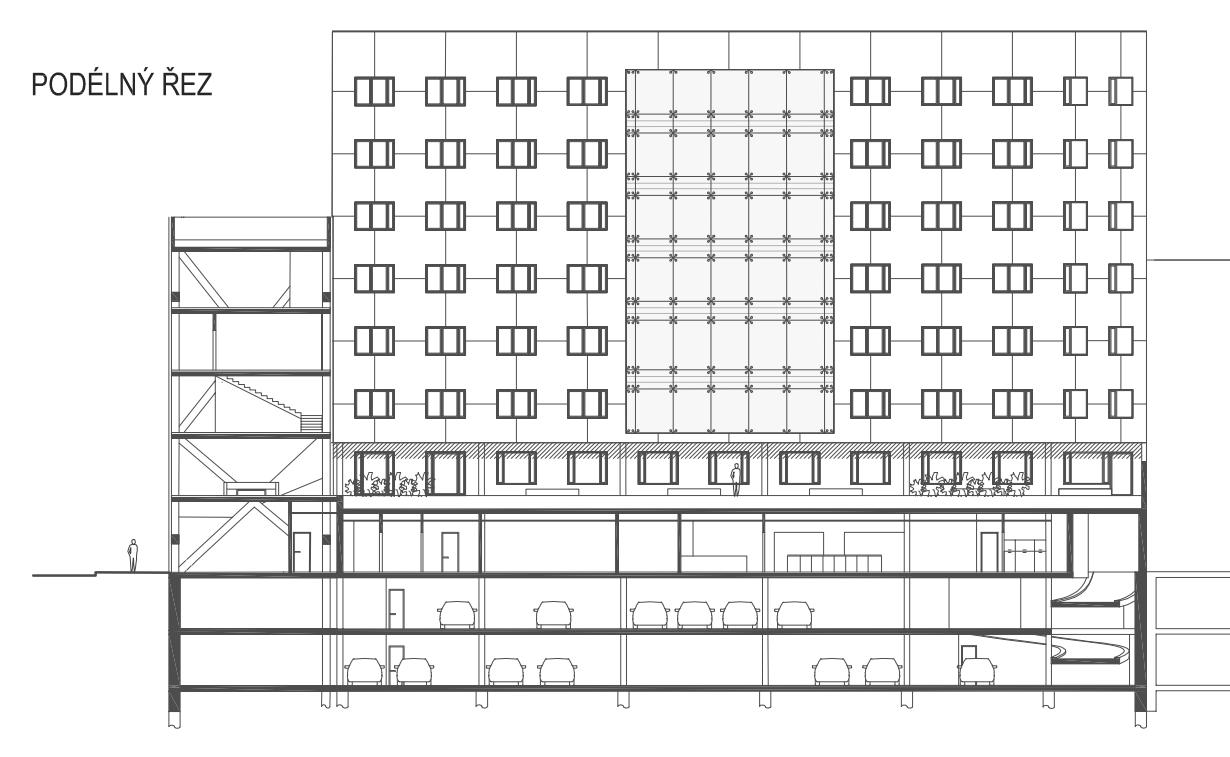
3. - 8. NADZEMNÍ PODLAŽÍ - BYDLENÍ A PŘÍSLUŠENSTVÍ



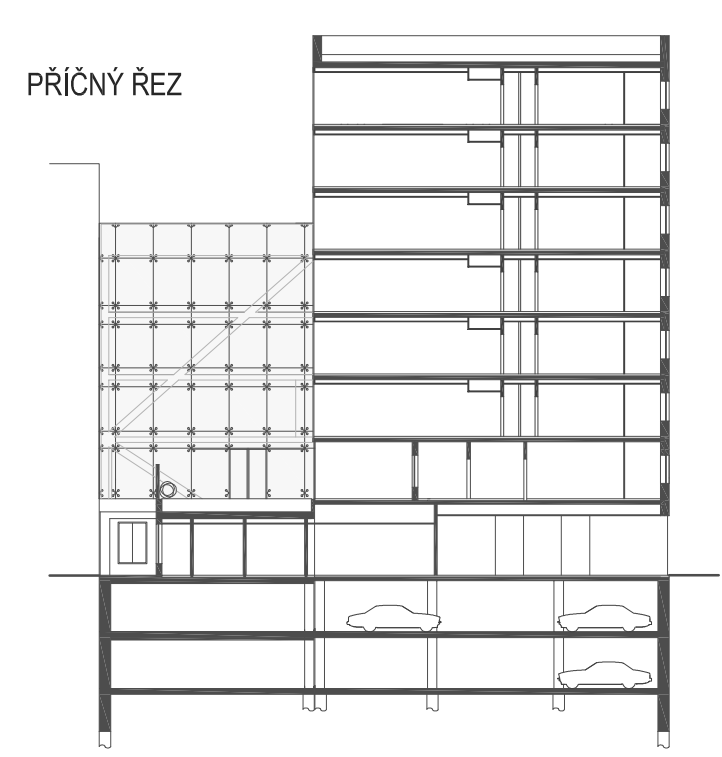
SEVERNÍ POHLED



PODÉLNÝ ŘEZ



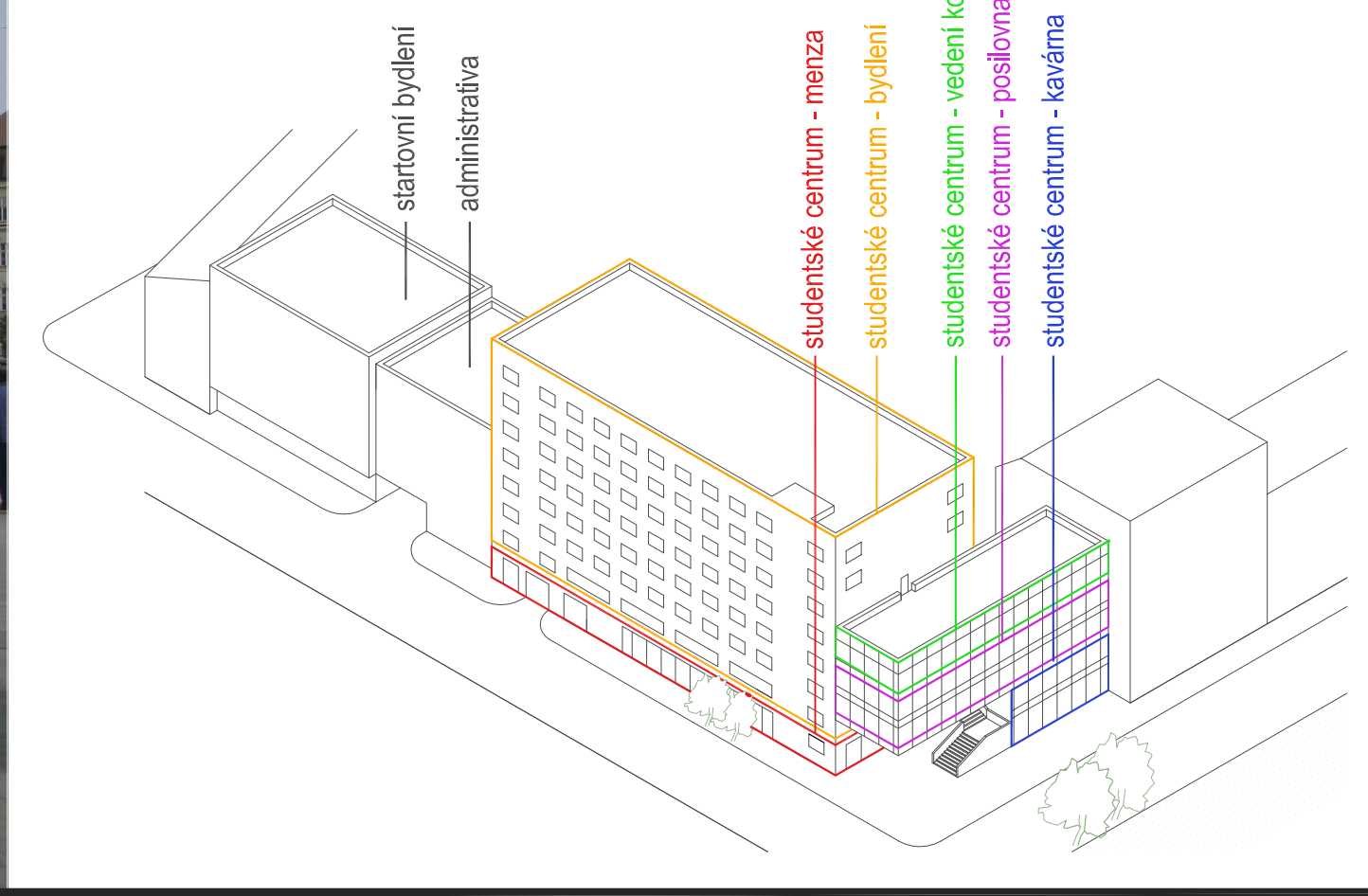
PŘÍČNÝ ŘEZ



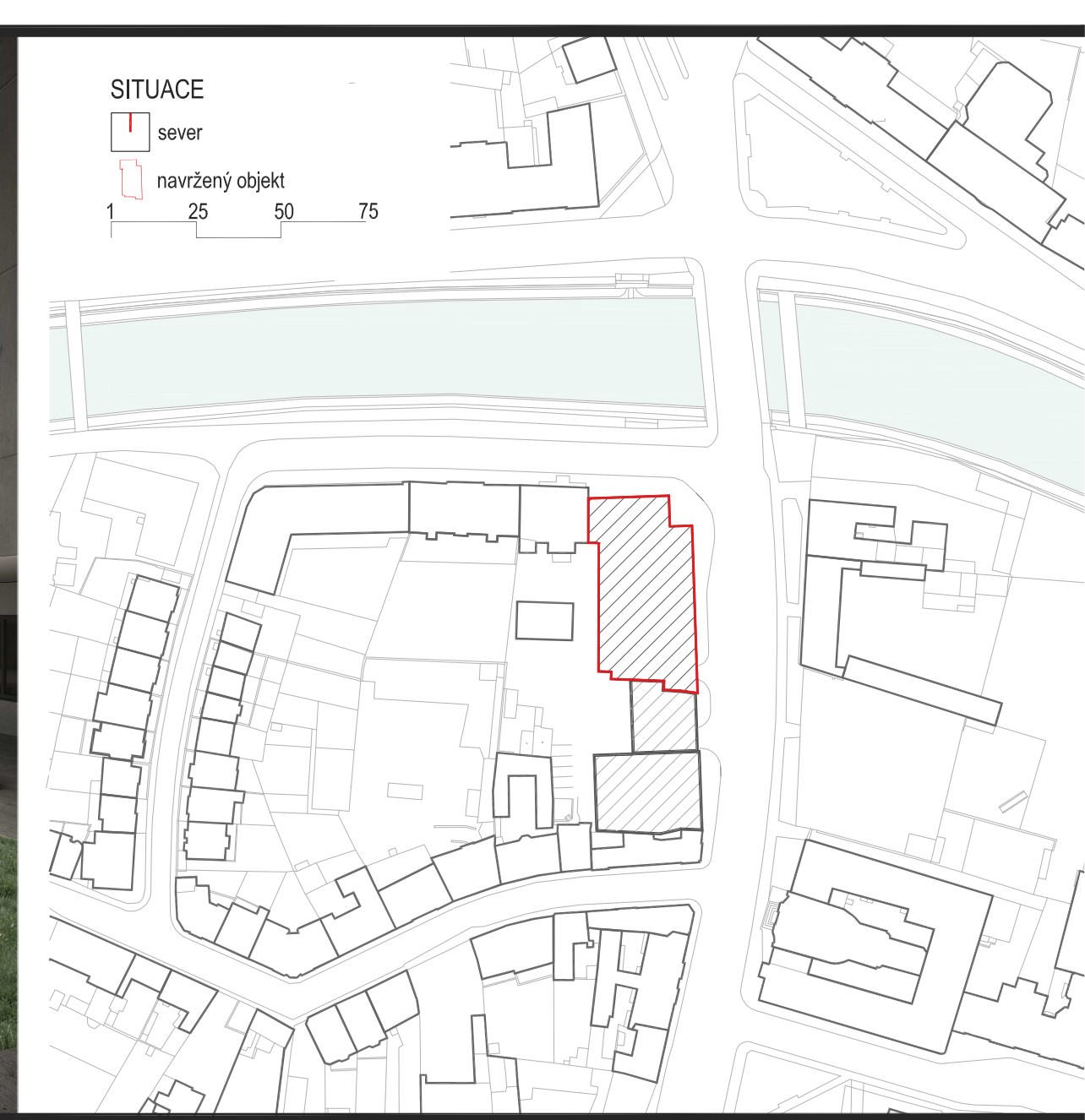
POHLED Z ULICE VIDENSKÁ

Studium - klid. Celá kompozice i výraz jsou podřízeny tomuto vztahu. Dům je klidný, jednoduchý, bez jakýchkoli složitějších kompozičních prvků tak, aby nechal prostor vlastní fantazii studentů.

Objekt je tvořen dvěma základními celky, hmotná "těžká" budova, pro bydlení studentů a "lehká" transparentní část pro volnočasové využití studentů. Tato transparentní část umožňuje komunikaci vnějšího městského prostoru nábrží s klidným prostorem vnitrobloku - propojení městského exteriéru s interiérem, spojení řeky a parku.



PARK



STUDENTI SOBĚ - STUDENTSKÉ CENTRUM POŘÍČÍ