

# PROSTOR JAKO PARADIGMA VÝUKY

BAKALÁŘSKÁ PRÁCE

Pavla Kolomazníková

vedoucí práce: mgr inž. arch. Szymon Rozwalka

## Zadání bakalářské práce

Číslo práce: FA-BAK0030/2019  
Ústav: Ústav urbanismu  
Studentka: **Pavla Kolomazníková**  
Studijní program: Architektura a urbanismus  
Studijní obor: Architektura  
Vedoucí práce: **mgr inž. arch Szymon Rozwalka**  
Akademický rok: 2019/20

### Název bakalářské práce:

Prostor jako paradigma výuky

### Zadání bakalářské práce:

Přesun fakulty architektury je jedinečnou možností jak redefinovat samotný proces vzdělávání architektů. Budovu z roku 1893, která svými prostorovými možnostmi už neumožňuje potřebnou transformaci a prostorovou adaptaci, nahradí budova nová, budova která změní status quo. Cílem práce ale nebude pouze návrh nové budovy fakulty architektury, ale také možné varianty přístupu k samotné výuce architektů v kontextu České republiky v 21. století. Navrhnout nové procesy výuky společně s prostorovými vazbami odpovídajícími soudobým tématům a (trendům) bude výzva, s kterou se studenti budou muset vypořádat. Bude na jejich vlastním uvážení, jakou důležitost dají tématům jako je: otevřená platforma, mezioborovost, klimatická změna, komunikace uvnitř a ven, potlačení nebo zdůraznění klasické hierarchie vysoké školy, podpora vzájemného obohacení mezi studenty a pedagogy či jedna z nejpálčivějších otázek zda ateliérovou výuku řešit v separátních ateliérech či v jednom centrálním prostoru. Lokalitou záměru je platná varianta přesunutí fakulty architektury do areálu Údolní, kde se již v současnosti nachází fakulta výtvarných umění. Tímto se poté naplní dlouholetá snaha přiblížit tyto dvě fakulty, které se vymykají obsahem studia zbytku Vysokého učení technického v Brně.

### Rozsah grafických prací:

Úkol bude sestávat ze standardních projektových částí: Analýzy, stanovení teoretických východisek, tvorby konceptu a návrhu.

### Seznam literatury:

HERTZBERGER, Herman, 2012. Přednášky pro studenty architektury. Dolní Kounice: MOX NOX. ISBN 978-80-905064-0-4.

NEUFERT, Ernst, NEUFERT, Peter, ed., 2000. Navrhování staveb: zásady, normy, předpisy o zařízeních, stavbě, vybavení, nárocích na prostor, prostorových vztazích, rozměrech budov, prostorech, vybavení, přístrojích z hlediska člověka jako měřítka a cíle. 2. české vyd., (35. německé vyd.). Praha: Consultinvest. ISBN 8090148662.

ROAF, Susan a Andrew BAIRSTOW, c2008. The Oxford Conference: a re-evaluation of education in architecture. Boston: WIT Press. ISBN 978-1-84564-206-8.

KAPS, Vera, STAUB, Peter, 2018. New Schools of Thought: Augmenting the Field of Architecture Education. Trieste Verlag. ISBN 978-3038630302.

[online], [cit. 2019-12-09]. Dostupné z: <http://radical-pedagogies.com/search-cases/?fbclid=IwAR1WKxIJGWlwFHbQLtPKQlwnNdiMHkxkGrTNgaMcbQ78IfQp-2M8A1san8>

Formation: architectural education in a Nordic perspective, [2018]. Copenhagen: Architectural Publisher B. ISBN isbn9788792700247.

[online], [cit. 2019-12-09]. ISBN ISBN 978-80-972017-9-1. Dostupné z: <http://docplayer.cz/161797019-Texty-publikovane-v-tomto-zborniku-presli-recenznym-konanim-vedeck-i-recenzenti-prof-phdr-milena-bartlova-csc-prof-ing-tibor-uhrin-artd.html>

Volume, 2005. Amsterdam, Netherlands: Archis Foundation, 2016(May). ISSN issn1574-9401.

Volume, 2005. Amsterdam, Netherlands: Archis Foundation, 2016(September). ISSN issn1574-9401.

LAMUNIÈRE, Inès, Laurent STALDER, Brigitte SHIM, André DUCRET a Ros SCHWARTZ, c2019. Teaching architecture: a dialogue. Basel, Switzerland: Birkhäuser Verlag. ISBN 978-3035618075.

### Termín zadání bakalářské práce: 3.2.2020

### Termín odevzdání bakalářské práce: 18.5.2020

Bakalářská práce se odevzdává v rozsahu stanoveném vedoucím práce; současně se odevzdává 1 výstavní panel formátu B1 a bakalářská práce v elektronické podobě.

Pavla Kolomazníková  
student(ka)

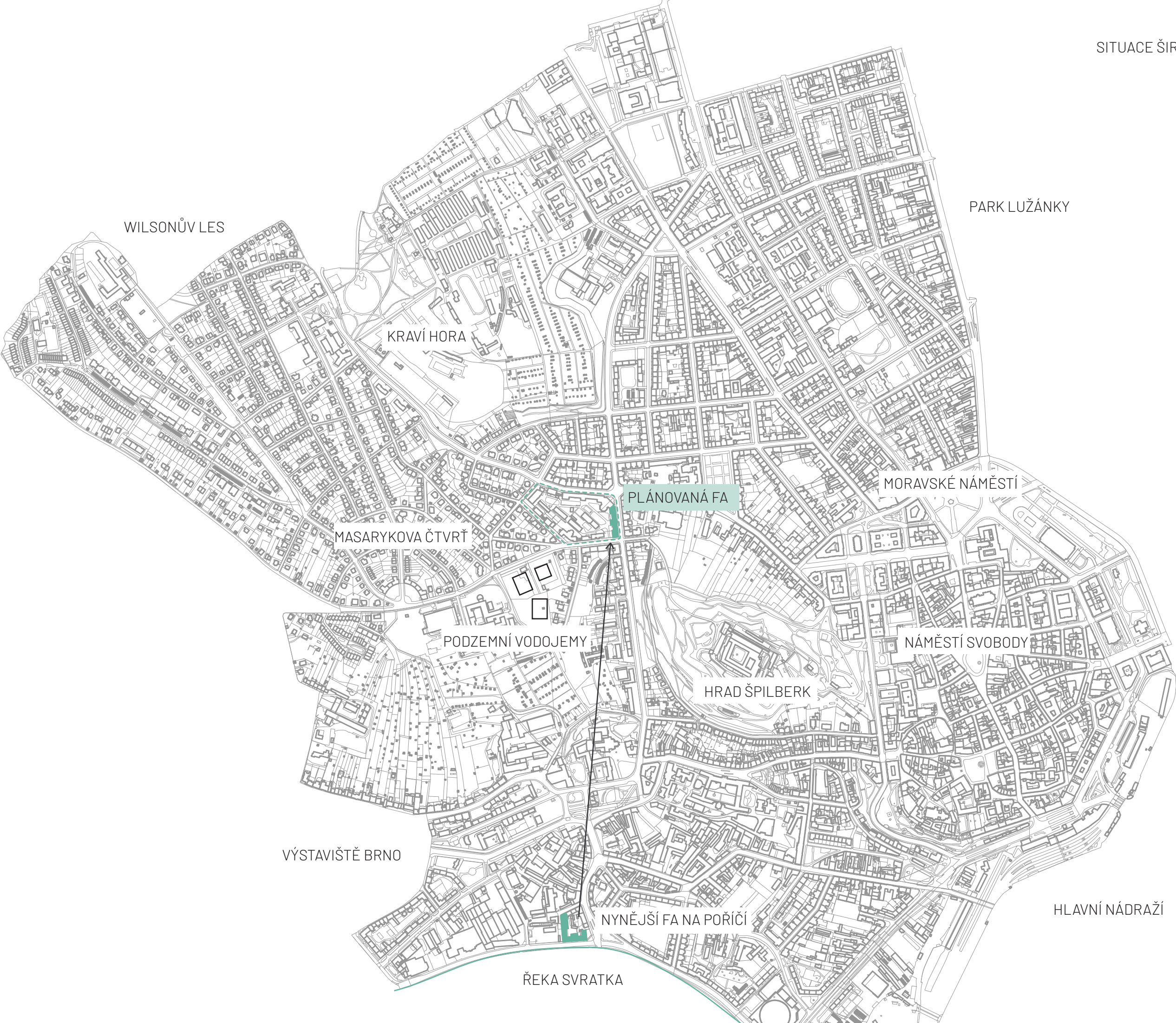
mgr inž. arch Szymon Rozwalka  
vedoucí práce

doc. Ing. arch. Karel Havlíš  
vedoucí ústavu

V Brně dne 3.2.2020

Ing.arch. MArch Jan Kristek, Ph.D.  
děkan









KRAVÍ HORA

SITUACE ŠIRŠÍ VZTAHY

OBILNÍ TRH

FAKULTNÍ NEMOCNICE

FAVU

FAVU

PLÁNOVANÁ FA

VEŘEJNÝ OCHRÁNCE PRÁV

MASARYKOVA ČTVRŤ

PODZEMNÍ VODOJEMY

HRAD ŠPILBERK

ZASTÁVKY MHD  
TRASA MHD

1:2000













## KONCEPT

Koncept je založený na propojenosti a inspirovaný rhizomatickou strukturou, pomocí které se snaží narušit klasickou hierarchii vysoké školy. Rhizome, nehierarchická struktura, bez směru, bez začátku, bez konce, vždy uprostřed odkud se rozrůstá a šíří všemi směry. Každý bod rhizome může být spojený s jiným bodem struktury.

Vytvořená hmota svým vzhledem nereprezentuje rhizome, ale pouze její vnitřní vztahy a vzájemné vazby mezi budovami, mezi jednotlivými prostory a vazby s okolím. Propojení nezůstává pouze v rovině prostorové, ale pracuje se vztahy uživatelů (studenta s profesorem, studenty navzájem,...) a vytváří systém vzájemně obohacujícího celku, díky němuž vzniká užší propojení mezi uživateli.

Škola architektury má několik základních funkcí. Propojením prostorů se stejnou funkcí vznikají sítě tvořené body a spojnici. Každá funkce vytváří svoji síť. Sítě tvořené jednotlivými funkcemi se prolínají a vytváří strukturu (společnou síť), ve které mohou být jednotlivé prvky ve vzájemném spojení a sdílené mezi sebou. Díky přenesení struktury do 3D (vertikálním posunutím sítí a bodů) dochází k tomu, že jsou jednotlivé prvky propojeny v různých úrovních. Křížením spojnic se vytváří prostory pro studium, shromažďování nebo náhodná setkávání i mimo učebny.

Základní horizontálně propojené hmoty jednotlivých podlaží vycházejí z rastru daným směrovostí stávajících budov. Překrytím hmot jednotlivých podlaží vzniká možnost vertikálního propojení (v místech překrytí). Vzniká tak jedna kompaktní hmota.

Spojením funkční struktury a hmoty vzniká nehierarchický systém prostorů s různou úrovní vzájemné komunikace. Každý bod struktury je určitou cestou propojen s jiným. Cesta není jen jedna a není jen chodbou nebo schodištěm.

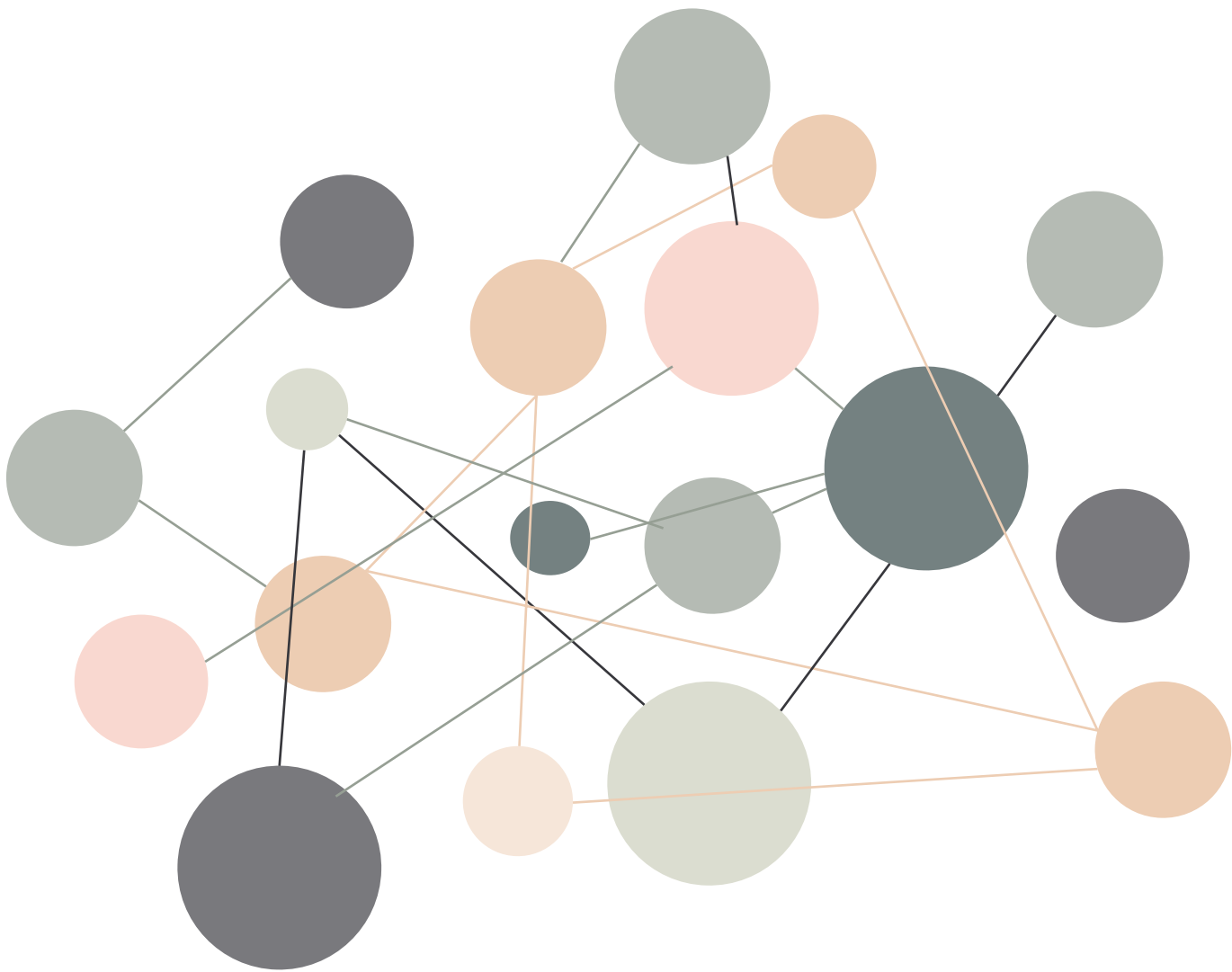
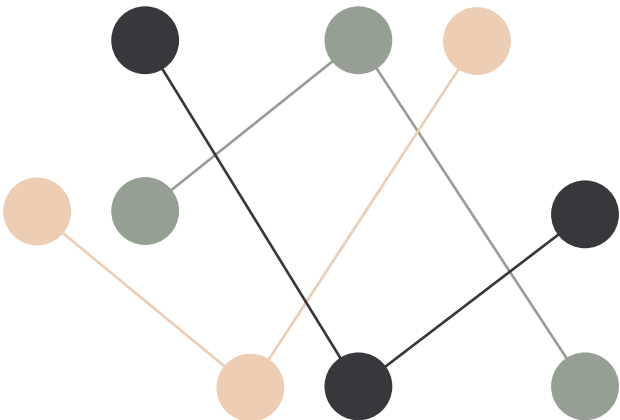
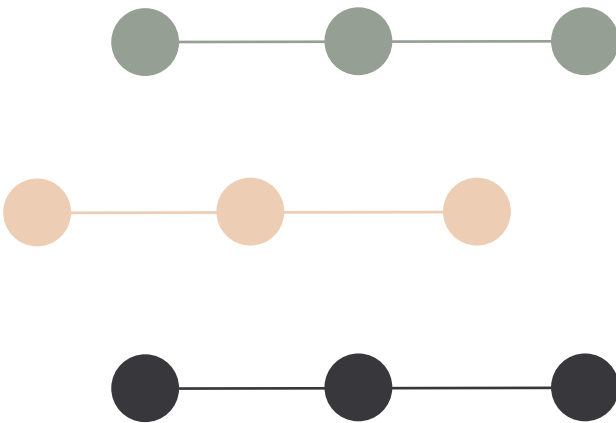
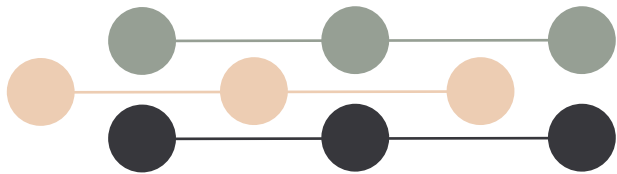
SÍŤ - KAŽDÁ FUNKCE MÁ SVOJI SÍŤ



SÍŤ ROZLOŽENÉ DO PROSTORU

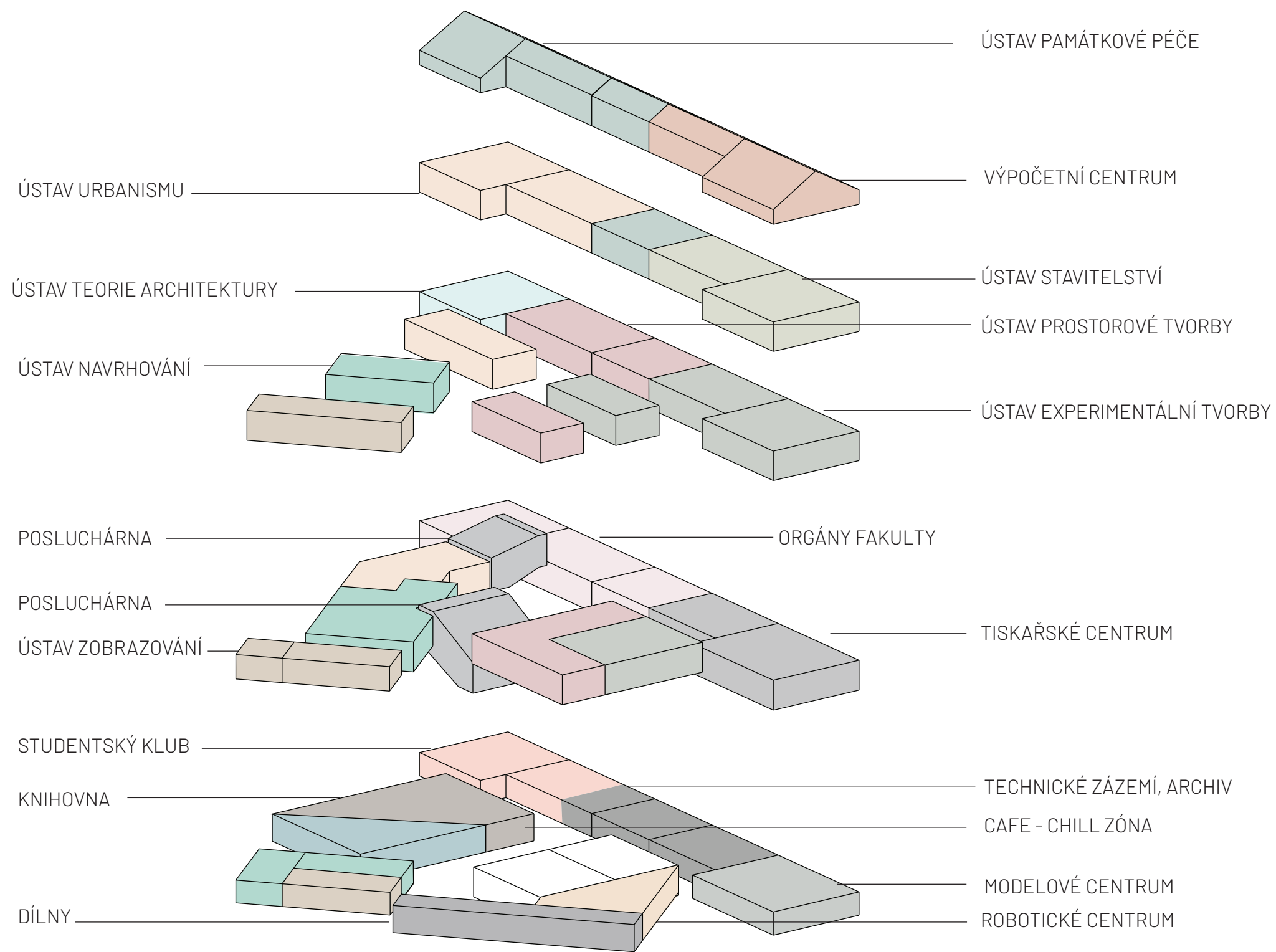


VERTIKÁLNÍM A HORIZONTÁLNÍM POSOUVÁNÍM VZNIKÁ STRUKTURA



-  ATELIÉRY
-  ÚSTAVY
-  POSLECHÁŘY
-  CENTRA



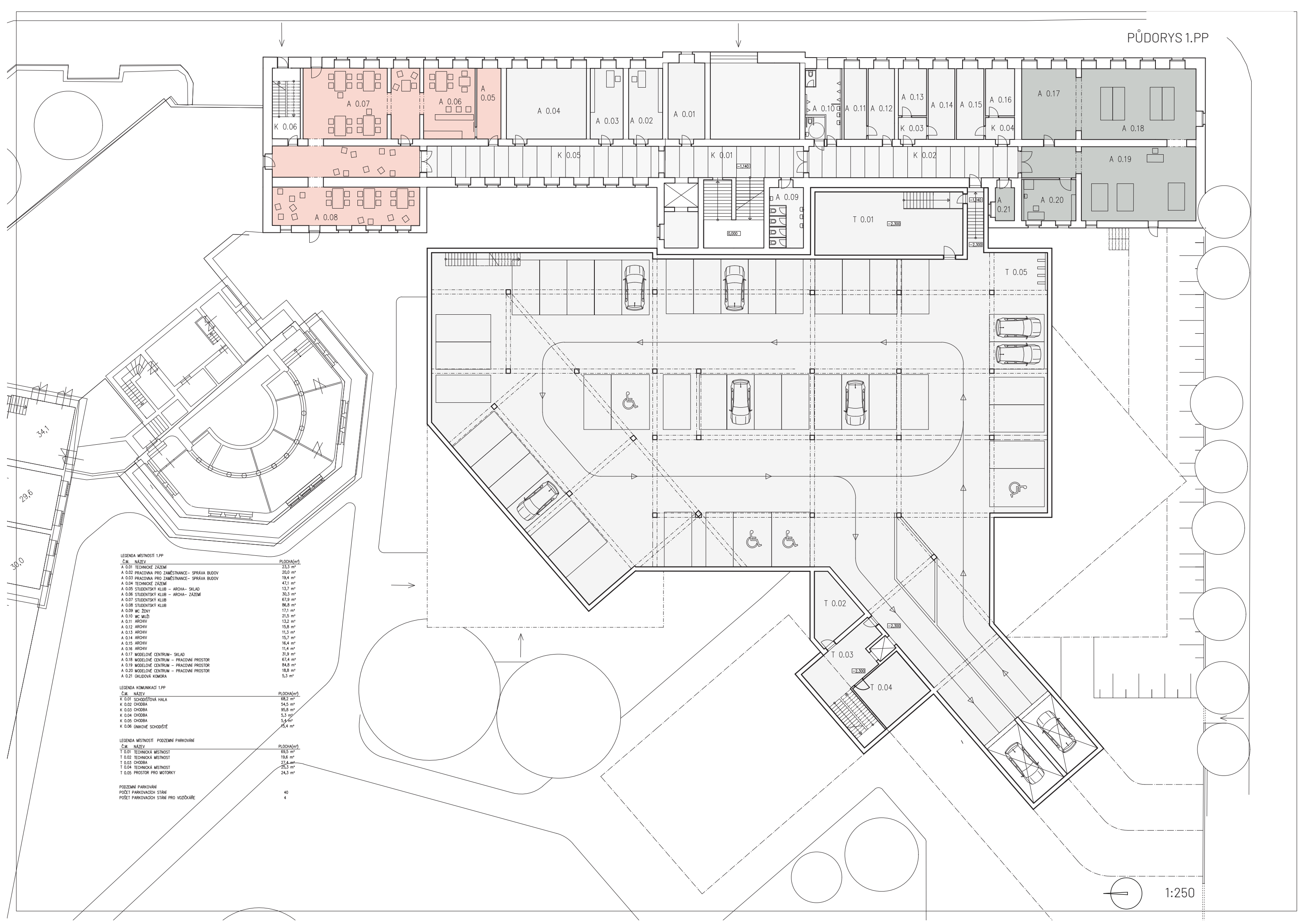




SITUACE

1:1000



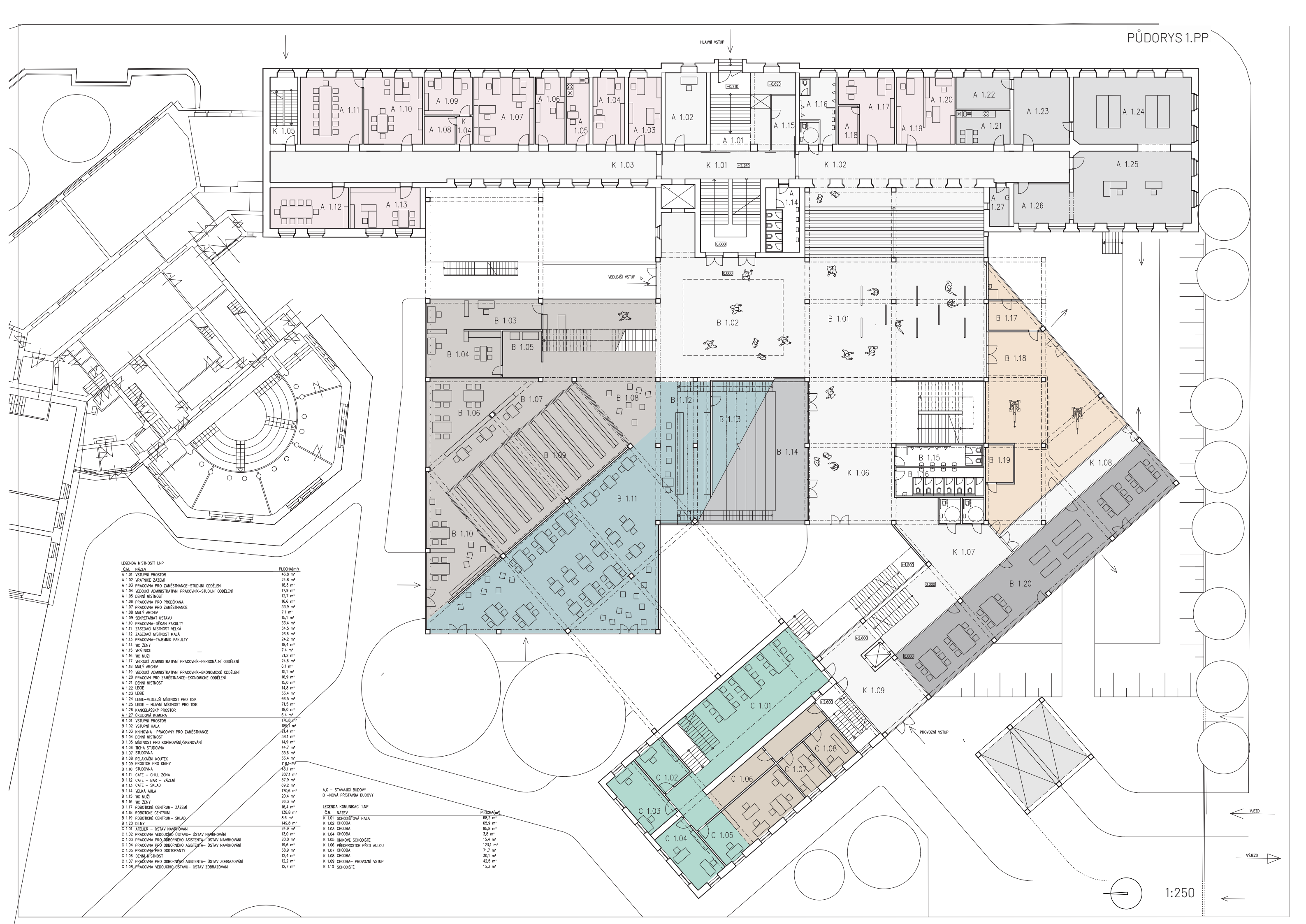


Č.M.	NÁZEV	PLOCHA(m²)
A 0.01	TECHNICKÉ ZÁZEMÍ	23,3 m²
A 0.02	PRACOVNA PRO ZAMĚSTNANCE – SPRÁVA BUDOV	20,0 m²
A 0.03	PRACOVNA PRO ZAMĚSTNANCE – SPRÁVA BUDOV	19,4 m²
A 0.04	TECHNICKÉ ZÁZEMÍ	47,1 m²
A 0.05	STUDENTSKÝ KLUB – ARCHA – SKLAD	13,7 m²
A 0.06	STUDENTSKÝ KLUB – ARCHA – ZÁZEMÍ	30,3 m²
A 0.07	STUDENTSKÝ KLUB	67,9 m²
A 0.08	STUDENTSKÝ KLUB	86,8 m²
A 0.09	WC ŽENY	17,1 m²
A 0.10	WC MUŽI	21,5 m²
A 0.11	ARCHIV	13,2 m²
A 0.12	ARCHIV	15,8 m²
A 0.13	ARCHIV	11,3 m²
A 0.14	ARCHIV	15,7 m²
A 0.15	ARCHIV	16,4 m²
A 0.16	ARCHIV	11,4 m²
A 0.17	MODELOVÉ CENTRUM – SKLAD	31,9 m²
A 0.18	MODELOVÉ CENTRUM – PRACOVNÍ PROSTOR	67,4 m²
A 0.19	MODELOVÉ CENTRUM – PRACOVNÍ PROSTOR	94,8 m²
A 0.20	MODELOVÉ CENTRUM – PRACOVNÍ PROSTOR	18,8 m²
A 0.21	OKLADOVÁ KOMORA	5,3 m²

Č.M.	NÁZEV	PLOCHA(m²)
K 0.01	SCHODISTOVÁ HALA	68,2 m²
K 0.02	CHODBA	54,5 m²
K 0.03	CHODBA	95,8 m²
K 0.04	CHODBA	5,3 m²
K 0.05	CHODBA	5,9 m²
K 0.06	OKNÍKOVÉ SCHODIŠTĚ	15,4 m²

Č.M.	NÁZEV	PLOCHA(m²)
T 0.01	TECHNICKÁ MÍSTNOST	69,5 m²
T 0.02	TECHNICKÁ MÍSTNOST	19,6 m²
T 0.03	CHODBA	27,4 m²
T 0.04	TECHNICKÁ MÍSTNOST	25,3 m²
T 0.05	PROSTOR PRO MOTORKY	24,3 m²

PODZEMNÍ PARKOVÁNÍ	40
POČET PARKOVACÍCH STÁNÍ	4
POČET PARKOVACÍCH STÁNÍ PRO VOZÍČKÁŘE	

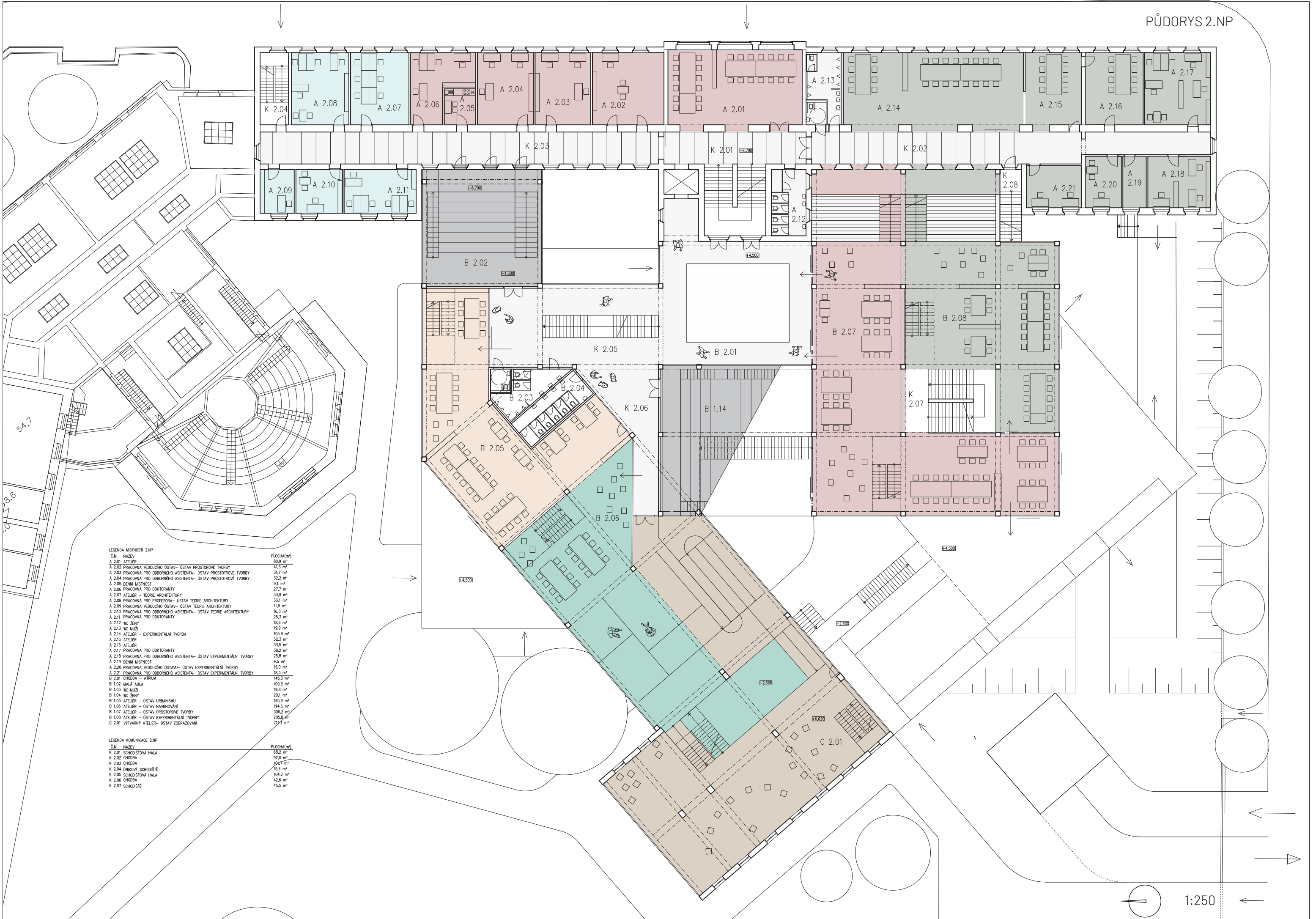


LEGENDA MÍSTNOSTI 1.NP	Č.M.	NÁZEV	PLOCHA(m²)
A 1.01	VSTUPNÍ PROSTOR	43,8 m²	
A 1.02	VRÁTNICE ZÁZEMÍ	24,8 m²	
A 1.03	PRACOVNA PRO ZAMĚSTNANCE-STUDIJNÍ ODDELENÍ	18,3 m²	
A 1.04	VEDOUČÍ ADMINISTRATIVNÍ PRACOVNÍK-STUDIJNÍ ODDELENÍ	17,9 m²	
A 1.05	DENNÍ MÍSTNOST	12,7 m²	
A 1.06	PRACOVNA PRO PROJEKČNÍKA	16,6 m²	
A 1.07	PRACOVNA PRO ZAMĚSTNANCE	33,9 m²	
A 1.08	MALÝ ARCHIV	7,1 m²	
A 1.09	SEKRETARIÁT OSTAVU	15,1 m²	
A 1.10	PRACOVNA-ČEKANÍ FAKULTY	33,4 m²	
A 1.11	ZASEDACÍ MÍSTNOST VELKÁ	34,5 m²	
A 1.12	ZASEDACÍ MÍSTNOST MALÁ	26,6 m²	
A 1.13	PRACOVNA-TAJEMNÍK FAKULTY	24,2 m²	
A 1.14	WC ŽENY	16,4 m²	
A 1.15	VRÁTNICE	7,4 m²	
A 1.16	WC MUŽI	21,2 m²	
A 1.17	VEDOUČÍ ADMINISTRATIVNÍ PRACOVNÍK-PERSONÁLNÍ ODDELENÍ	24,6 m²	
A 1.18	MALÝ ARCHIV	6,1 m²	
A 1.19	VEDOUČÍ ADMINISTRATIVNÍ PRACOVNÍK-EKONOMICKÉ ODDELENÍ	15,1 m²	
A 1.20	PRACOVNA PRO ZAMĚSTNANCE-EKONOMICKÉ ODDELENÍ	16,9 m²	
A 1.21	DENNÍ MÍSTNOST	15,0 m²	
A 1.22	LEGE	14,8 m²	
A 1.23	LEGE	33,4 m²	
A 1.24	LEGE-VEDELEŠÍ MÍSTNOST PRO TISK	66,5 m²	
A 1.25	LEGE - HLAVNÍ MÍSTNOST PRO TISK	71,5 m²	
A 1.26	KANCELÁŘSKÝ PROSTOR	18,0 m²	
A 1.27	OKLADOVÁ KOMORA	6,4 m²	
B 1.01	VSTUPNÍ PROSTOR	170,6 m²	
B 1.02	VSTUPNÍ HALA	185,1 m²	
B 1.03	KNIHOVNA -PRACOVNY PRO ZAMĚSTNANCE	21,4 m²	
B 1.04	DENNÍ MÍSTNOST	38,1 m²	
B 1.05	MÍSTNOST PRO KOPÍROVÁNÍ/SKENOVÁNÍ	14,9 m²	
B 1.06	TICHÁ STUDOVNA	44,7 m²	
B 1.07	STUDOVNA	35,6 m²	
B 1.08	RELAXAČNÍ KOUTEK	33,4 m²	
B 1.09	PROSTOR PRO KNIHY	118,4 m²	
B 1.10	STUDOVNA	45,1 m²	
B 1.11	CAFE - CHILL ZÓNA	207,1 m²	
B 1.12	CAFE - BAR - ZÁZEMÍ	57,9 m²	
B 1.13	CAFE - SKLAD	89,2 m²	
B 1.14	VELKÁ HALA	170,6 m²	
B 1.15	WC MUŽI	20,4 m²	
B 1.16	WC ŽENY	26,3 m²	
B 1.17	ROBOTICKÉ CENTRUM - ZÁZEMÍ	16,4 m²	
B 1.18	ROBOTICKÉ CENTRUM	138,8 m²	
B 1.19	ROBOTICKÉ CENTRUM- SKLAD	8,6 m²	
B 1.20	DÍLNY	149,8 m²	
C 1.01	ATELIER - OSTAV NAVRHOVÁNÍ	94,9 m²	
C 1.02	PRACOVNA VEDOUČÍHO OSTAVU- OSTAV NAVRHOVÁNÍ	13,5 m²	
C 1.03	PRACOVNA PRO ODBORNÉHO ASISTENTA- OSTAV NAVRHOVÁNÍ	20,0 m²	
C 1.04	PRACOVNA PRO ODBORNÉHO ASISTENTA- OSTAV NAVRHOVÁNÍ	19,6 m²	
C 1.05	PRACOVNA PRO DOKTORANTY	38,9 m²	
C 1.06	DENNÍ MÍSTNOST	12,4 m²	
C 1.07	PRACOVNA PRO ODBORNÉHO ASISTENTA- OSTAV ZOBRAZOVÁNÍ	12,2 m²	
C 1.08	PRACOVNA VEDOUČÍHO OSTAVU- OSTAV ZOBRAZOVÁNÍ	12,7 m²	

A,C - STÁVAJÍCÍ BUDOVY  
B - NOVÁ PŘÍSTAVBA BUDOVY

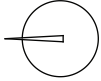
LEGENDA KOMUNIKACÍ 1.NP	Č.M.	NÁZEV	PLOCHA(m²)
K 1.01	SCHODIŠŤOVÁ HALA	66,2 m²	
K 1.02	CHODBA	65,9 m²	
K 1.03	CHODBA	95,8 m²	
K 1.04	CHODBA	3,8 m²	
K 1.05	OKNOVÉ SCHODIŠŤE	15,4 m²	
K 1.06	PŘEDPROSTOR PŘED AULOU	123,1 m²	
K 1.07	CHODBA	71,7 m²	
K 1.08	CHODBA	30,1 m²	
K 1.09	CHODBA- PROVOZNÍ VSTUP	42,5 m²	
K 1.10	SCHODIŠŤE	15,3 m²	





LEGENDA MÍSTNOSTI 2.NP	
C.M. NÁZEV	PLOCHA(m²)
A 2.01 ATELIER	80,9 m²
A 2.02 PRACOVNA VEDOUCHO ÚSTAV- ÚSTAV PROSTOROVÉ TVORBY	41,3 m²
A 2.03 PRACOVNA PRO ODBORNÉHO ASISTENTA- ÚSTAV PROSTOROVÉ TVORBY	31,7 m²
A 2.04 PRACOVNA PRO ODBORNÉHO ASISTENTA- ÚSTAV PROSTOROVÉ TVORBY	32,2 m²
A 2.05 DENNÍ MÍSTNOST	9,1 m²
A 2.06 PRACOVNA PRO DOKTORANTY	27,7 m²
A 2.07 ATELIER - TEORIE ARCHITEKTURY	33,9 m²
A 2.08 PRACOVNA PRO PROFESORA- ÚSTAV TEORIE ARCHITEKTURY	33,1 m²
A 2.09 PRACOVNA VEDOUCHO ÚSTAV- ÚSTAV TEORIE ARCHITEKTURY	11,9 m²
A 2.10 PRACOVNA PRO ODBORNÉHO ASISTENTA- ÚSTAV TEORIE ARCHITEKTURY	16,5 m²
A 2.11 PRACOVNA PRO DOKTORANTY	25,3 m²
A 2.12 WC ŽENY	18,9 m²
A 2.13 WC MUŽI	19,9 m²
A 2.14 ATELIER - EXPERIMENTÁLNÍ TVORBA	103,8 m²
A 2.15 ATELIER	32,3 m²
A 2.16 ATELIER	33,5 m²
A 2.17 PRACOVNA PRO DOKTORANTY	38,2 m²
A 2.18 PRACOVNA PRO ODBORNÉHO ASISTENTA- ÚSTAV EXPERIMENTÁLNÍ TVORBY	25,8 m²
A 2.19 DENNÍ MÍSTNOST	9,5 m²
A 2.20 PRACOVNA VEDOUCHO ÚSTAV- ÚSTAV EXPERIMENTÁLNÍ TVORBY	15,0 m²
A 2.21 PRACOVNA PRO ODBORNÉHO ASISTENTA- ÚSTAV EXPERIMENTÁLNÍ TVORBY	18,3 m²
B 2.01 CHOUBA - ATRIUM	145,3 m²
B 1.02 MALÁ AULA	109,5 m²
B 1.03 WC MUŽI	19,8 m²
B 1.04 WC ŽENY	20,1 m²
B 1.05 ATELIER - ÚSTAV URBANISMU	195,9 m²
B 1.06 ATELIER - ÚSTAV NAVRHOVÁNÍ	194,6 m²
B 1.07 ATELIER - ÚSTAV PROSTOROVÉ TVORBY	306,2 m²
B 1.08 ATELIER - ÚSTAV EXPERIMENTÁLNÍ TVORBY	205,8 m²
C 2.01 VÝTVARNÝ ATELIER- ÚSTAV ZOBRAZOVÁNÍ	234,1 m²

LEGENDA KOMUNIKACE 2.NP	
C.M. NÁZEV	PLOCHA(m²)
K 2.01 SCHODIŠŤOVÁ HALA	48,2 m²
K 2.02 CHOUBA	92,0 m²
K 2.03 CHOUBA	104,7 m²
K 2.04 ODKOVÉ SCHODIŠŤE	15,4 m²
K 2.05 SCHODIŠŤOVÁ HALA	104,2 m²
K 2.06 CHOUBA	42,6 m²
K 2.07 SCHODIŠŤE	45,5 m²



1:250

LEGENDA MÍSTNOSTI 2.NP	
Č.M.	NÁZEV
A 3.01	ATELIER – ŮSTAV PAMÁTKOVÉ PÉČE
A 3.02	WC MUŽ
A 3.03	ATELIER – ŮSTAV URBANISMU
A 3.04	PRACOVNA PRO PROFESORA – ŮSTAV URBANISMU
A 3.05	DENNÍ MÍSTNOST
A 3.06	PRACOVNA PRO OBOŘENÉHO ASISTENTA – ŮSTAV URBANISMU
A 3.07	PRACOVNA PRO OBOŘENÉHO ASISTENTA – ŮSTAV URBANISMU
A 3.08	PRACOVNA PRO VEDOUCÍHO ŮSTAVU – ŮSTAV URBANISMU
A 3.09	PRACOVNA PRO DOKTORANTY
A 3.10	WC ŽENY
A 3.11	ŮČEBNA – ŮSTAV POZE MNÍHO STAVITELSTVÍ
A 3.12	ŮČEBNA – ŮSTAV POZE MNÍHO STAVITELSTVÍ
A 3.13	PRACOVNA PRO PROFESORA – ŮSTAV STAVITELSTVÍ
A 3.14	DENNÍ MÍSTNOST
A 3.15	PRACOVNA PRO VEDOUCÍHO ŮSTAVU – ŮSTAV STAVITELSTVÍ
A 3.16	ŮČEBNA – ŮSTAV POZE MNÍHO STAVITELSTVÍ
A 3.17	PRACOVNA PRO OBOŘENÉHO ASISTENTA – ŮSTAV STAVITELSTVÍ
A 3.18	PRACOVNA PRO OBOŘENÉHO ASISTENTA – ŮSTAV STAVITELSTVÍ
A 3.19	PRACOVNA PRO OBOŘENÉHO ASISTENTA – ŮSTAV STAVITELSTVÍ
B 3.01	ATELIER – ŮSTAV URBANISMU
B 3.02	ATELIER – ŮSTAV EXPERIMENTÁLNÍ TVORBY
B 3.03	ATELIER – ŮSTAV PROSTOROVÉ TVORBY
B 3.04	ATELIER – ŮSTAV NAVRHOVÁNÍ
C 3.01	VÝTVARNÝ ATELIER – ŮSTAV ZOBRAZOVÁNÍ
PLOCHA(m²)	
A 3.01	80,9
A 3.02	20,2
A 3.03	105,2
A 3.04	25,8
A 3.05	8,8
A 3.06	49,7
A 3.07	14,0
A 3.08	15,6
A 3.09	26,1
A 3.10	18,4
A 3.11	59,4
A 3.12	64,1
A 3.13	24,8
A 3.14	6,1
A 3.15	25,1
A 3.16	50,9
A 3.17	21,1
A 3.18	11,3
A 3.19	19,3
B 3.01	142,5
B 3.02	108,8
B 3.03	106,7
B 3.04	126,7
C 3.01	141,3

LEGENDA KOMUNKACE 3.NP	
Č.M.	NÁZEV
K 3.01	SCHODIŠŤOVÁ HALA
K 3.02	CHODBA
K 3.03	CHODBA
K 3.04	ONIKOVÉ SCHODIŠŤE
PLOCHA(m²)	
K 3.01	68,2
K 3.02	109,8
K 3.03	98,7
K 3.04	15,4

LEGENDA MÍSTNOSTI 2.NP	
Č.M.	NÁZEV
A 4.01	ATELIER – ÚSTAV PAMÁTKOVÉ PÉČE
A 4.02	PRACOVNA VEDOUCÍHO ÚSTAVU – ÚSTAV PAMÁTKOVÉ PÉČE
A 4.03	PRACOVNA PRO PROFESORA – ÚSTAV URBANISMU
A 4.04	ATELIER – ÚSTAV PAMÁTKOVÉ PÉČE
A 4.05	WC ŽENY
A 4.06	WC MUŽI
A 4.07	PRACOVNA PRO DOKTORANTY
A 4.08	PRACOVNA PRO ZAMĚSTNANCE – VÝPOČETNÍ CENTRUM
A 4.09	DENNÍ MÍSTNOST
A 4.10	ÚČEBNA – VÝPOČETNÍ CENTRUM
A 4.11	ÚČEBNA – VÝPOČETNÍ CENTRUM
A 4.12	PRACOVNA PRO VEDOUCÍHO ÚSTAVU – VÝPOČETNÍ CENTRUM
A 4.13	ÚČEBNA
Č.M.	NÁZEV
K 4.01	SCHODIŠŤOVÁ HALA
K 4.02	CHODBA
K 4.03	OKNKOVÉ SCHODIŠŤE

LEGENDA KOMUNIKACE 4.NP	
Č.M.	NÁZEV
K 4.01	SCHODIŠŤOVÁ HALA
K 4.02	CHODBA
K 4.03	OKNKOVÉ SCHODIŠŤE





