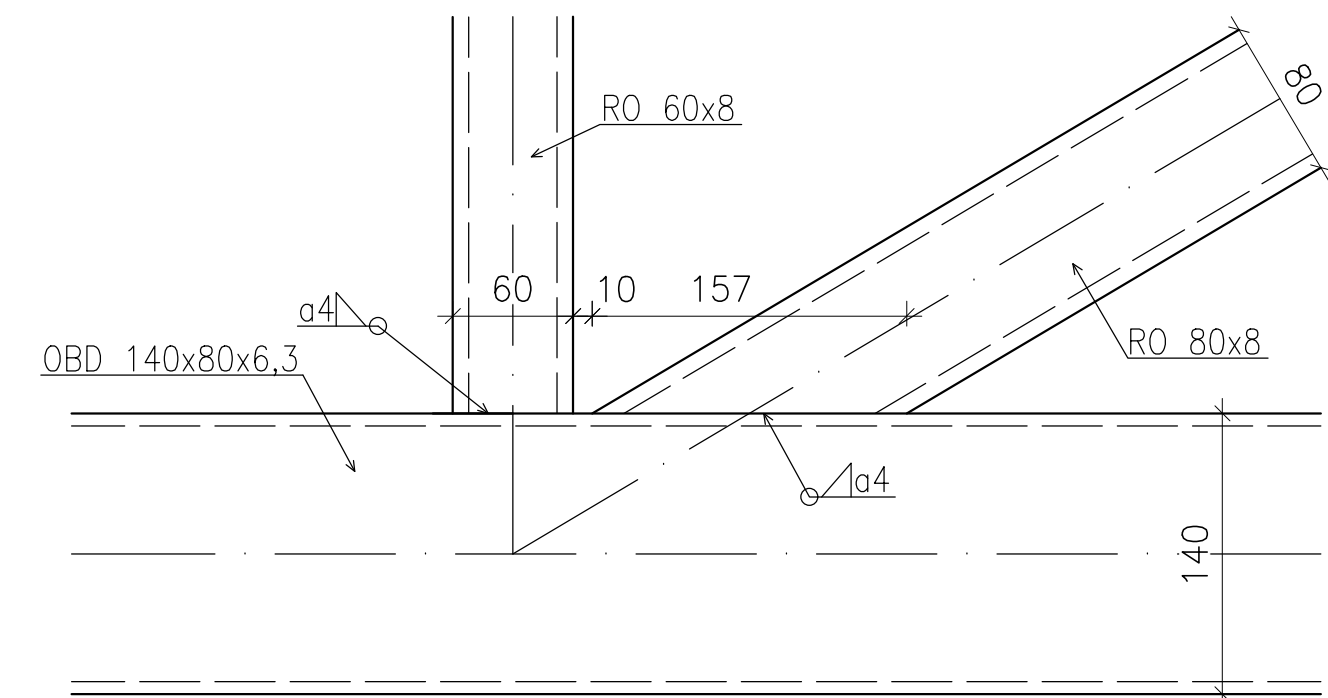
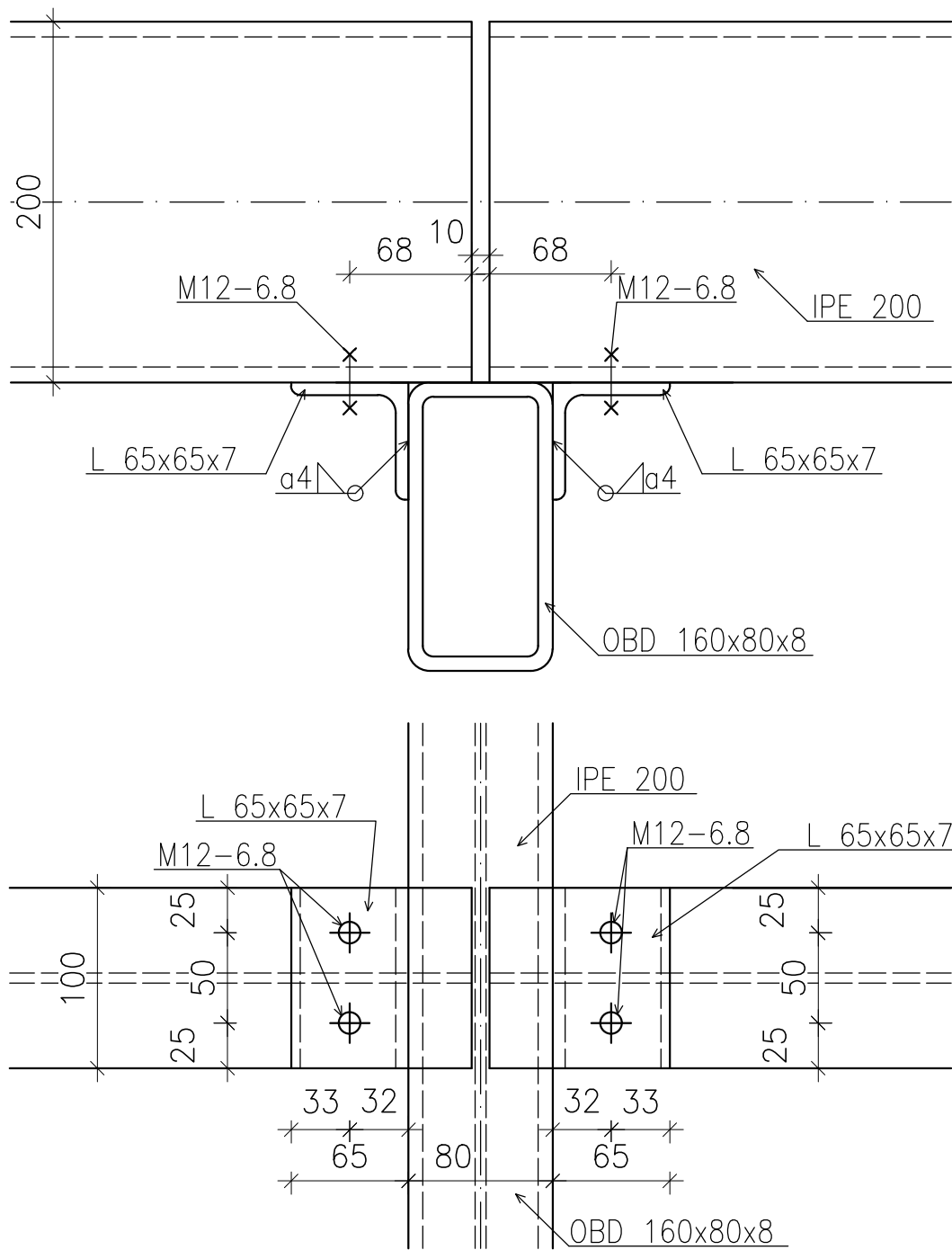


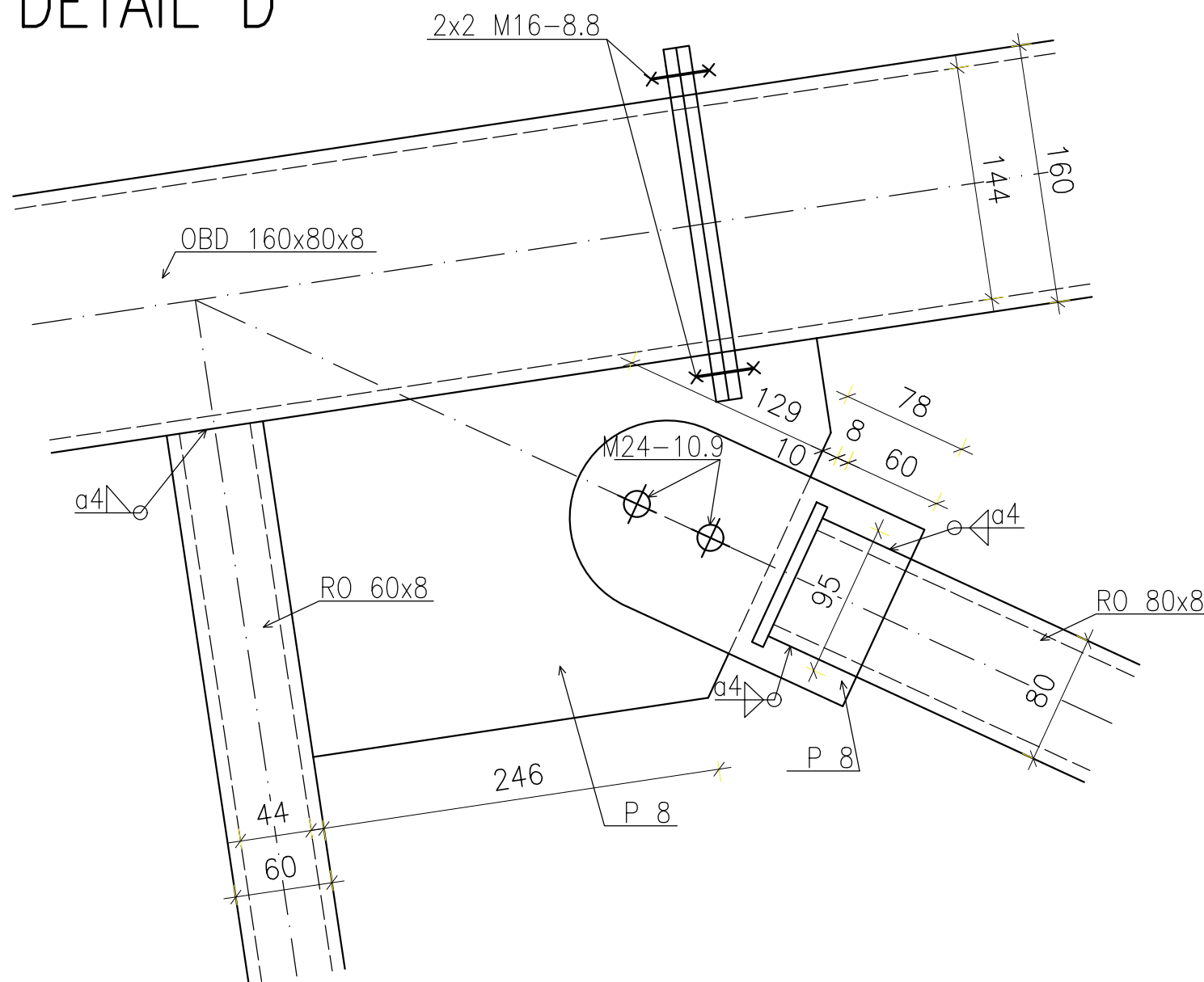
DETAIL A



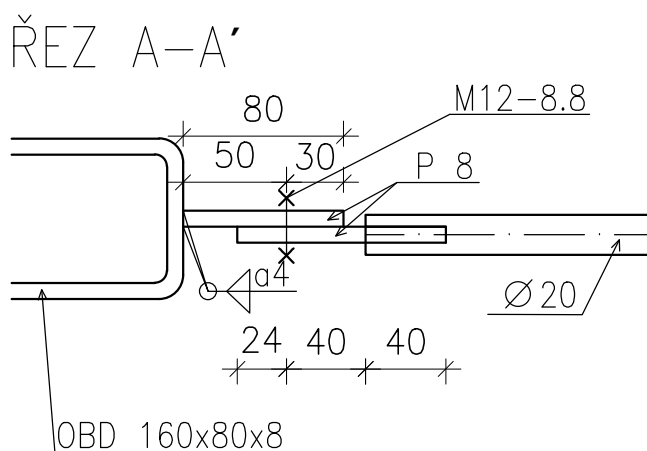
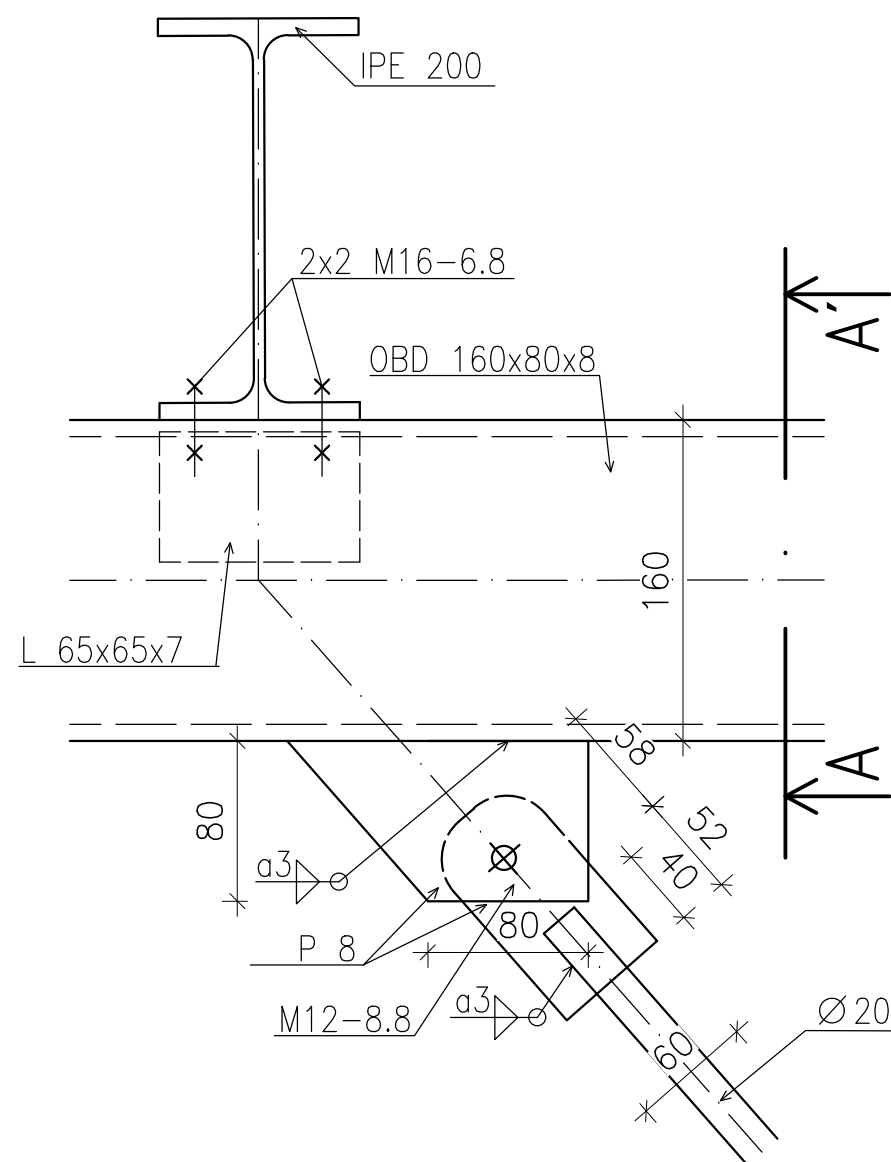
DETAIL B



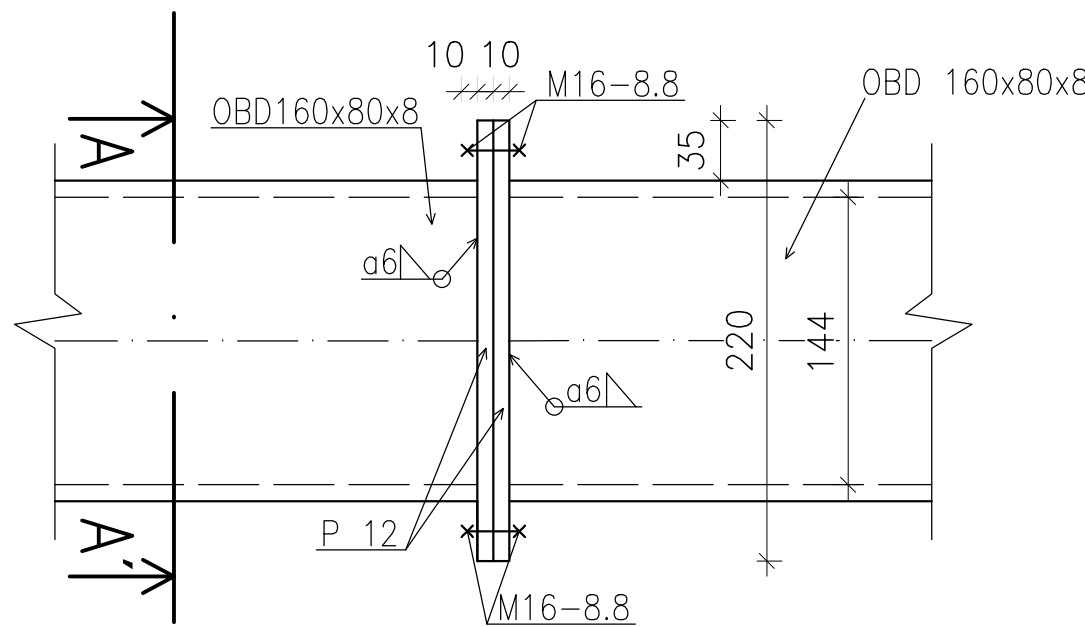
DETAIL D



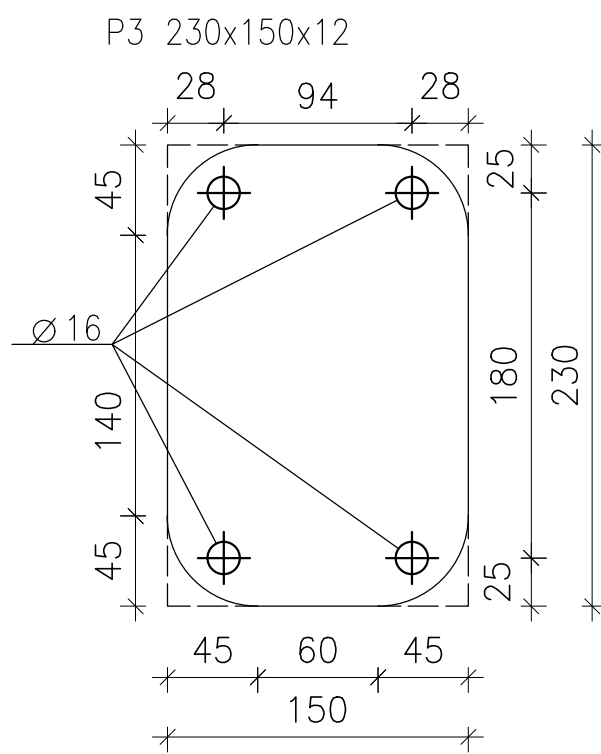
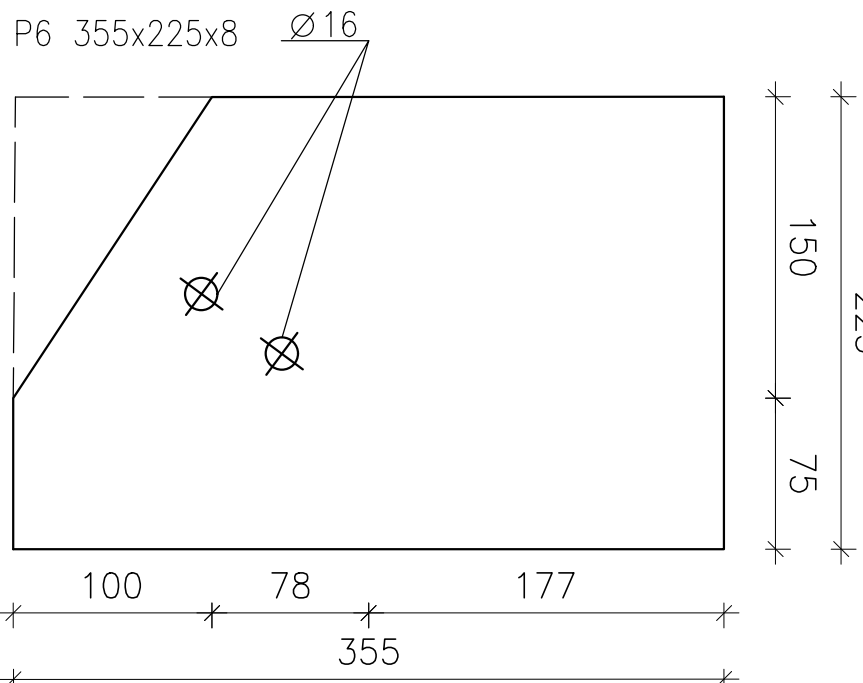
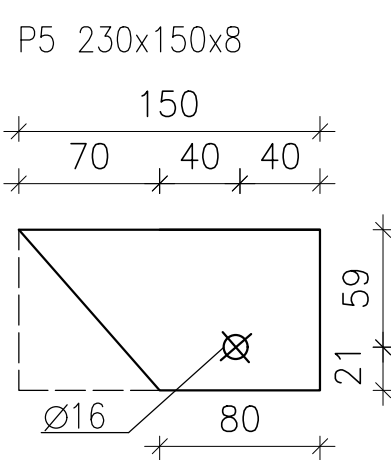
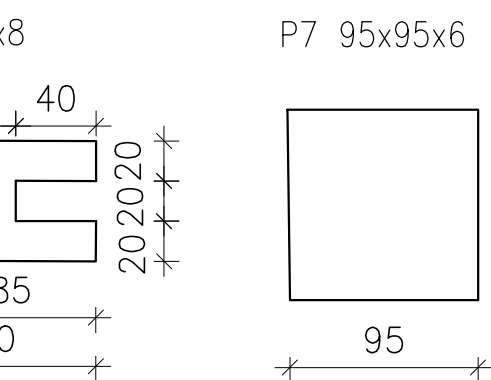
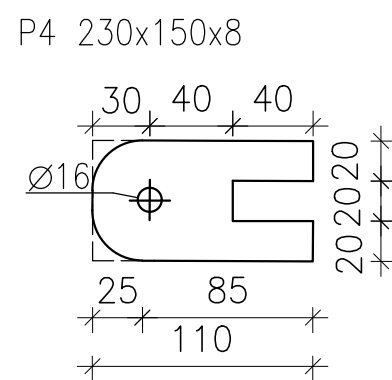
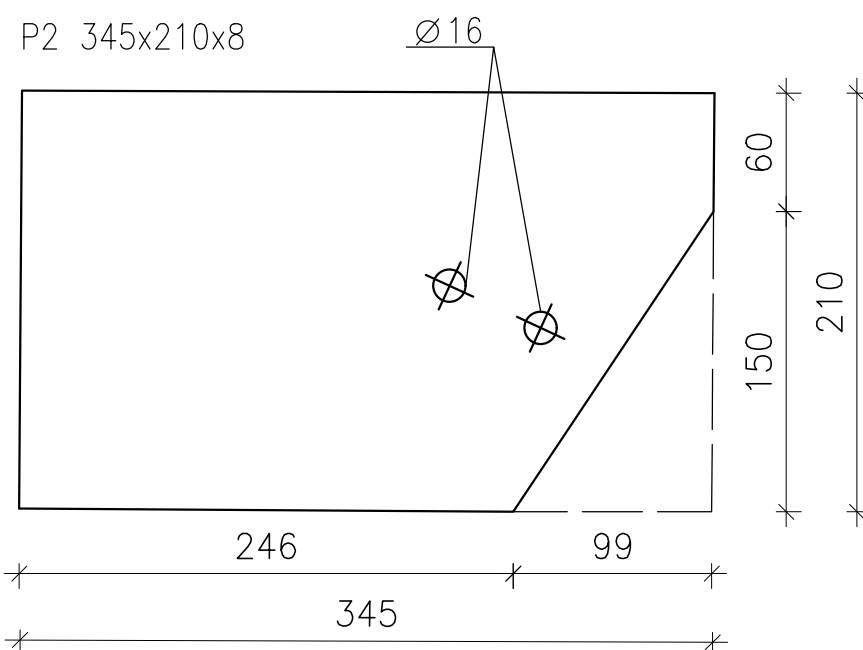
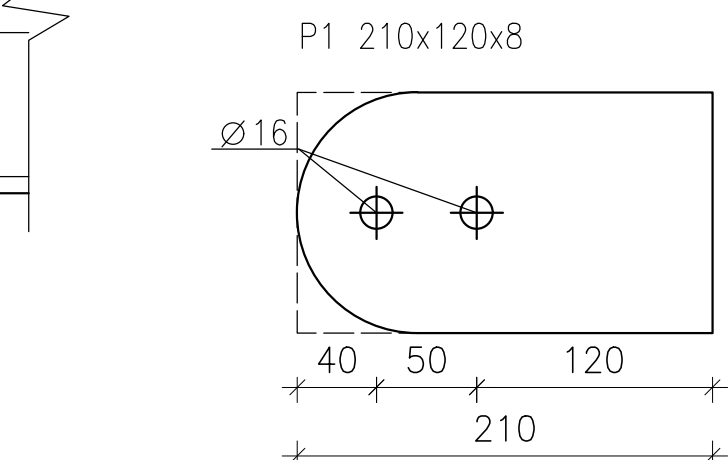
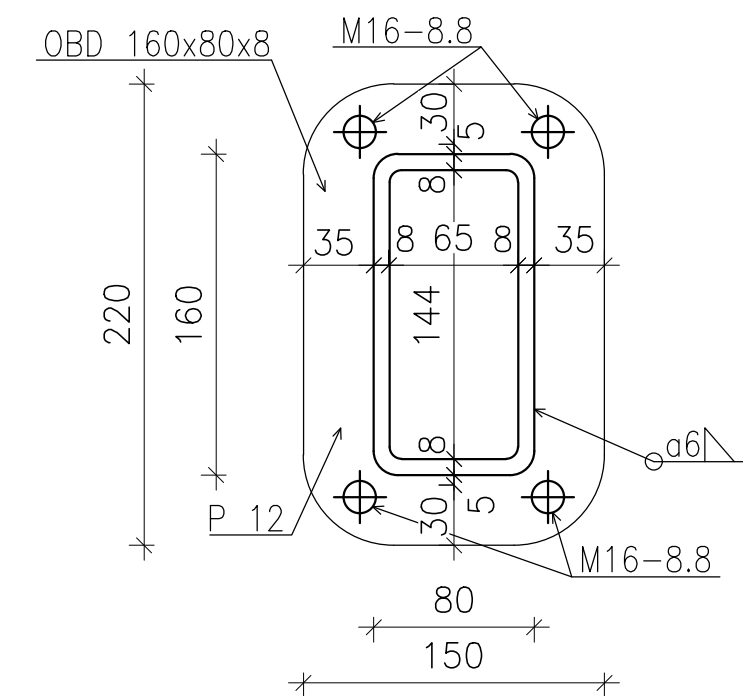
DETAIL E



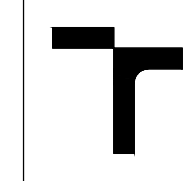
DETAIL C



ŘEZ A-A'



MATERIÁL: OCEL S355 J2
TŘÍDY PROVÁDĚNÍ: EXC2
POVRCHOVÁ ÚPRAVA OCELI: SICA COR STELL PROTECT VHS RAPID
+ VRCHNÍ NÁTĚR SICA CORRO TOP
NAVRŽENO PODLE ČSN EN 1993

STUDENT	BC. MARKÉTA PLAČKOVÁ	<div></div> <div>VYSOKÉ UČENÍ TECHNICKÉ V BRNĚ FAKULTA STAVEBNÍ ÚSTAV KOVŮVÝCH A DŘEVĚNÝCH KONSTRUKCÍ</div>	
VEDOUcí PRÁCE	ING. MICHAL ŠTRBA, Ph.D.		
MÍSTO STAVBY	ZNOJMO, JIHO MORAVSKÝ KRAJ		
NÁZEV		DATUM	LEDEN 2018
DIPLOMOVÁ PRÁCE OCELOVÁ KONSTRUKCE HANGÁRU		FORMÁT	6 x A4
		MĚŘITKO	1:5
NÁZEV PŘÍLOHY		ČÍS. SOUPRAVY	ČÍS. PŘÍLOHY 7
DETAILY			