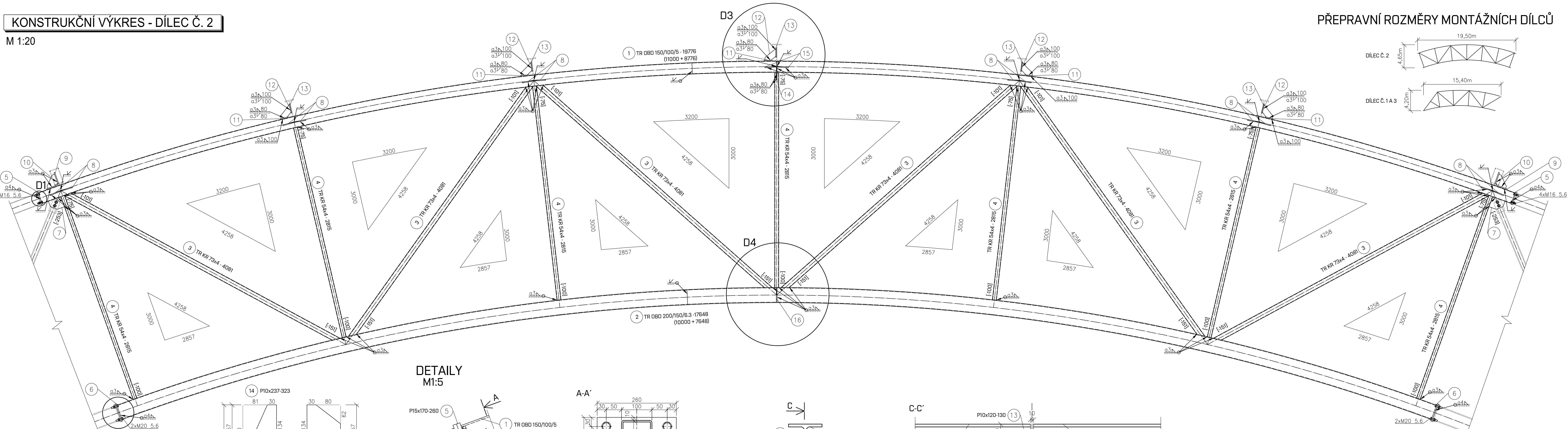
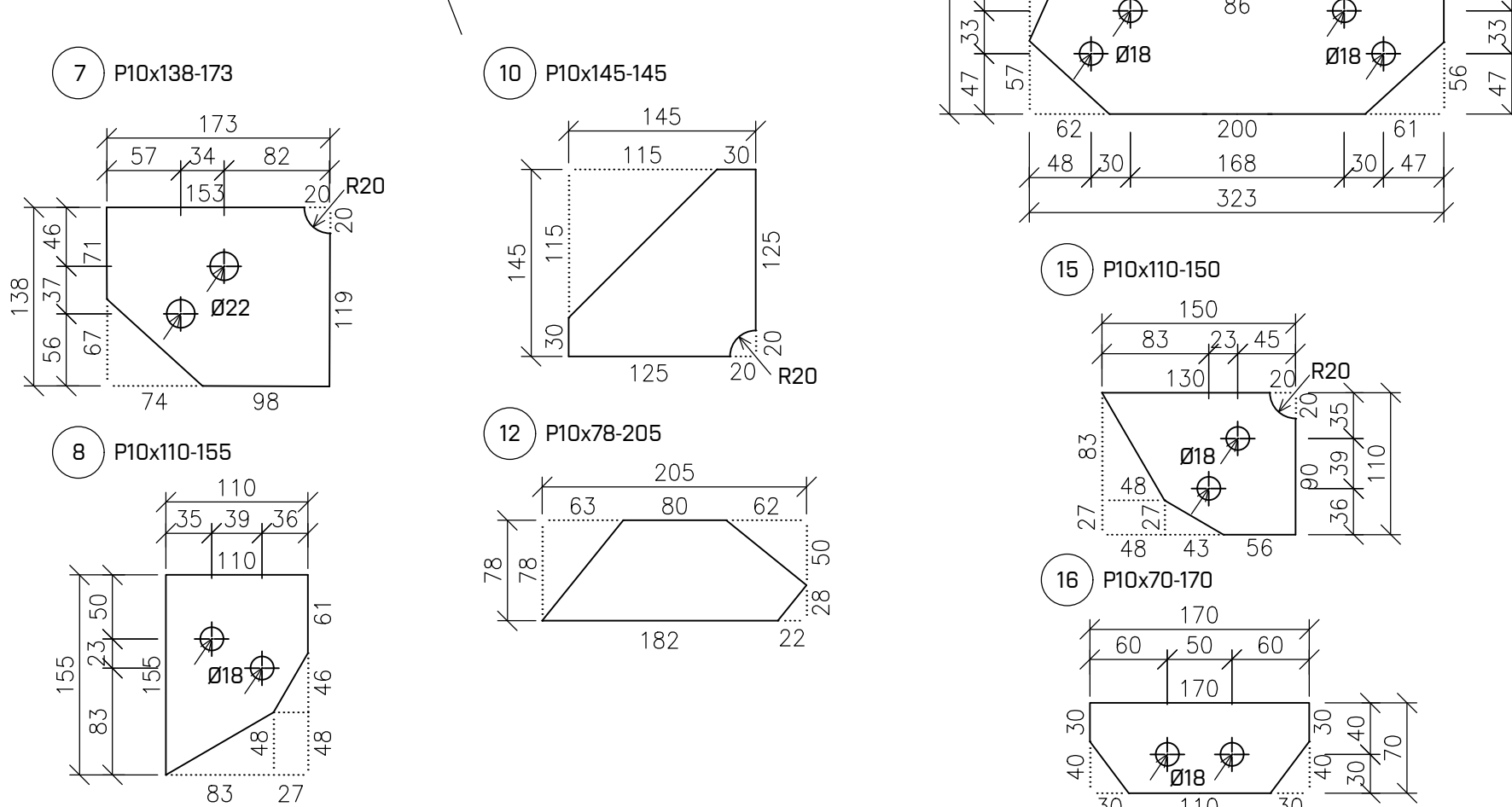


KONSTRUKČNÍ VÝKRES - DÍLEC Č. 2

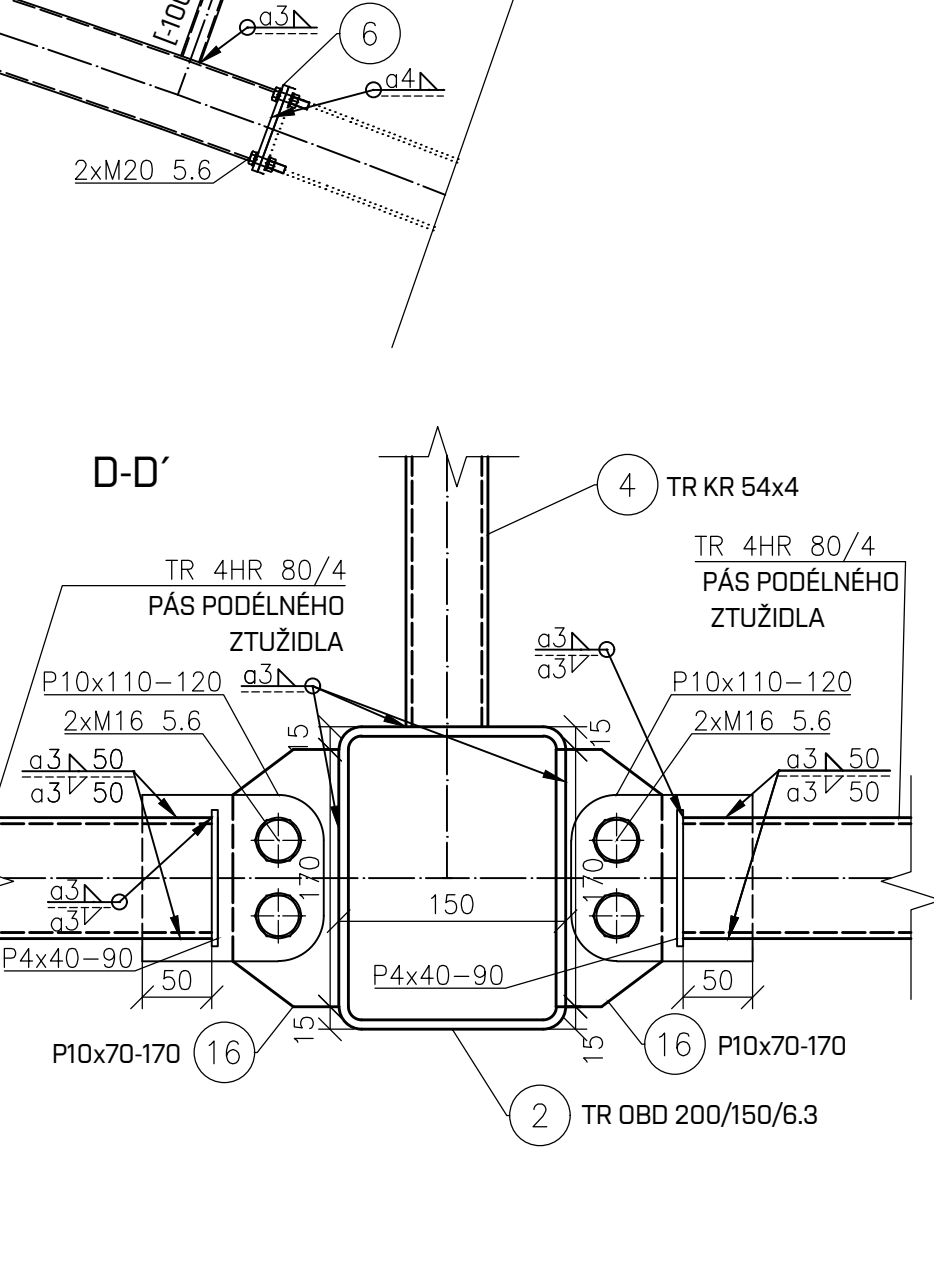
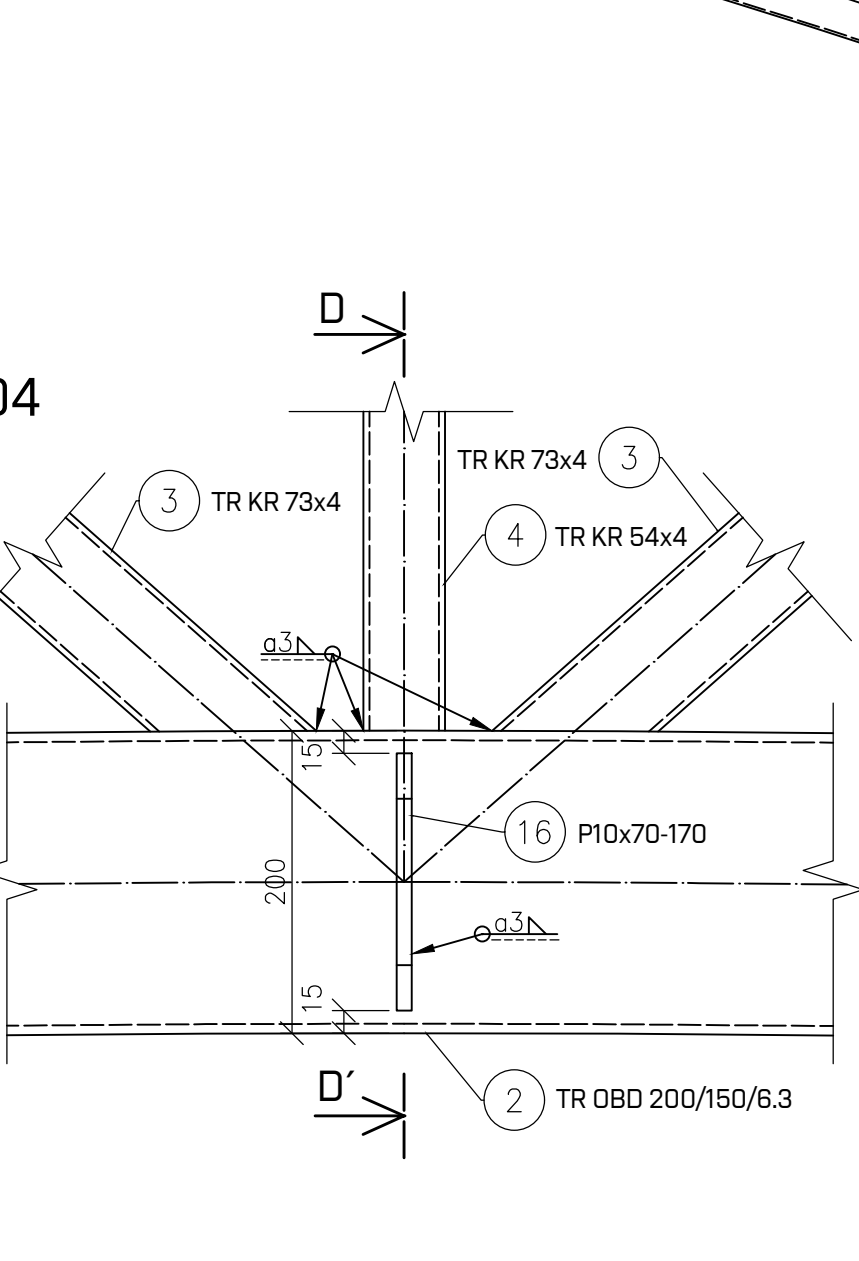
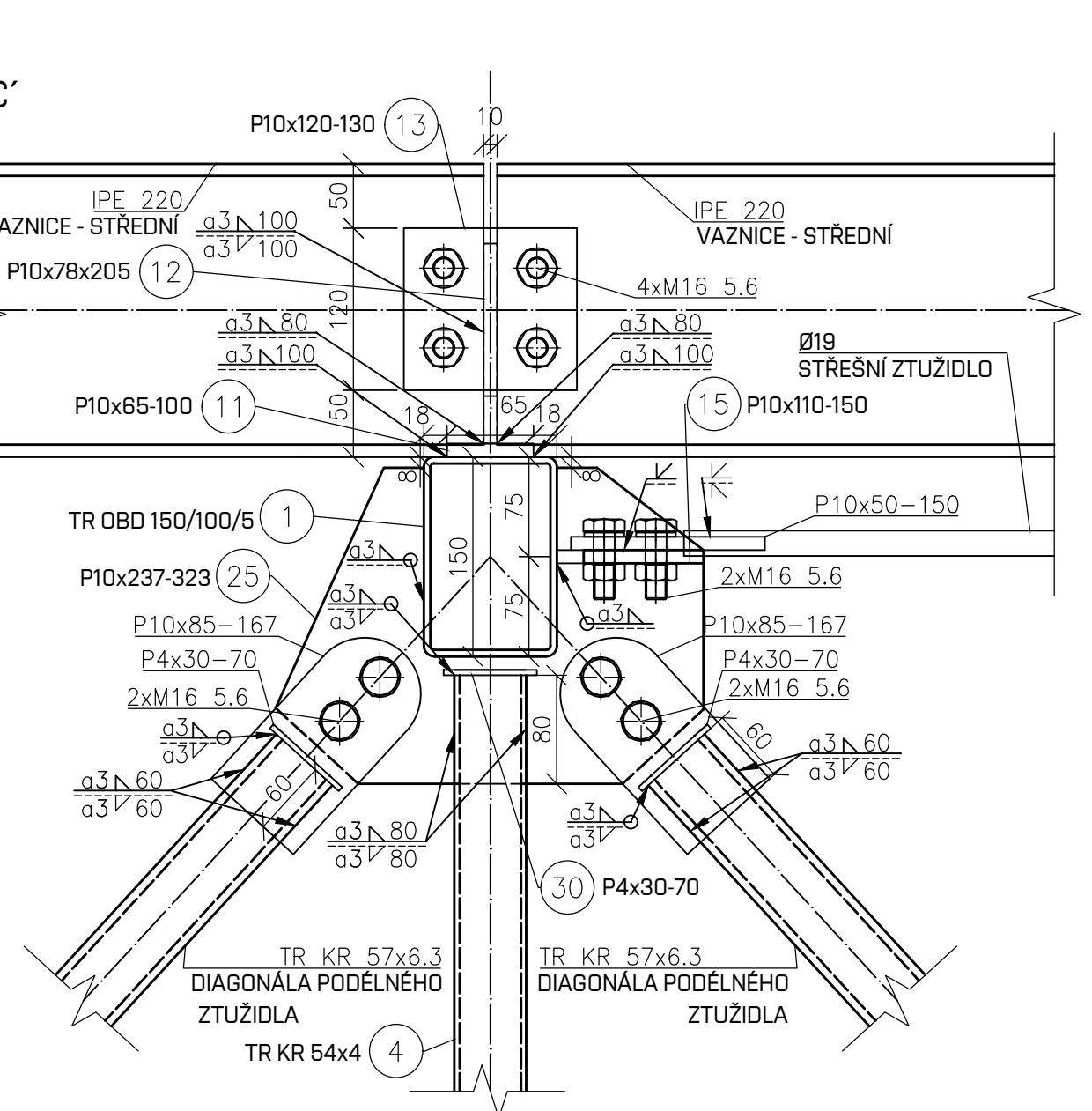
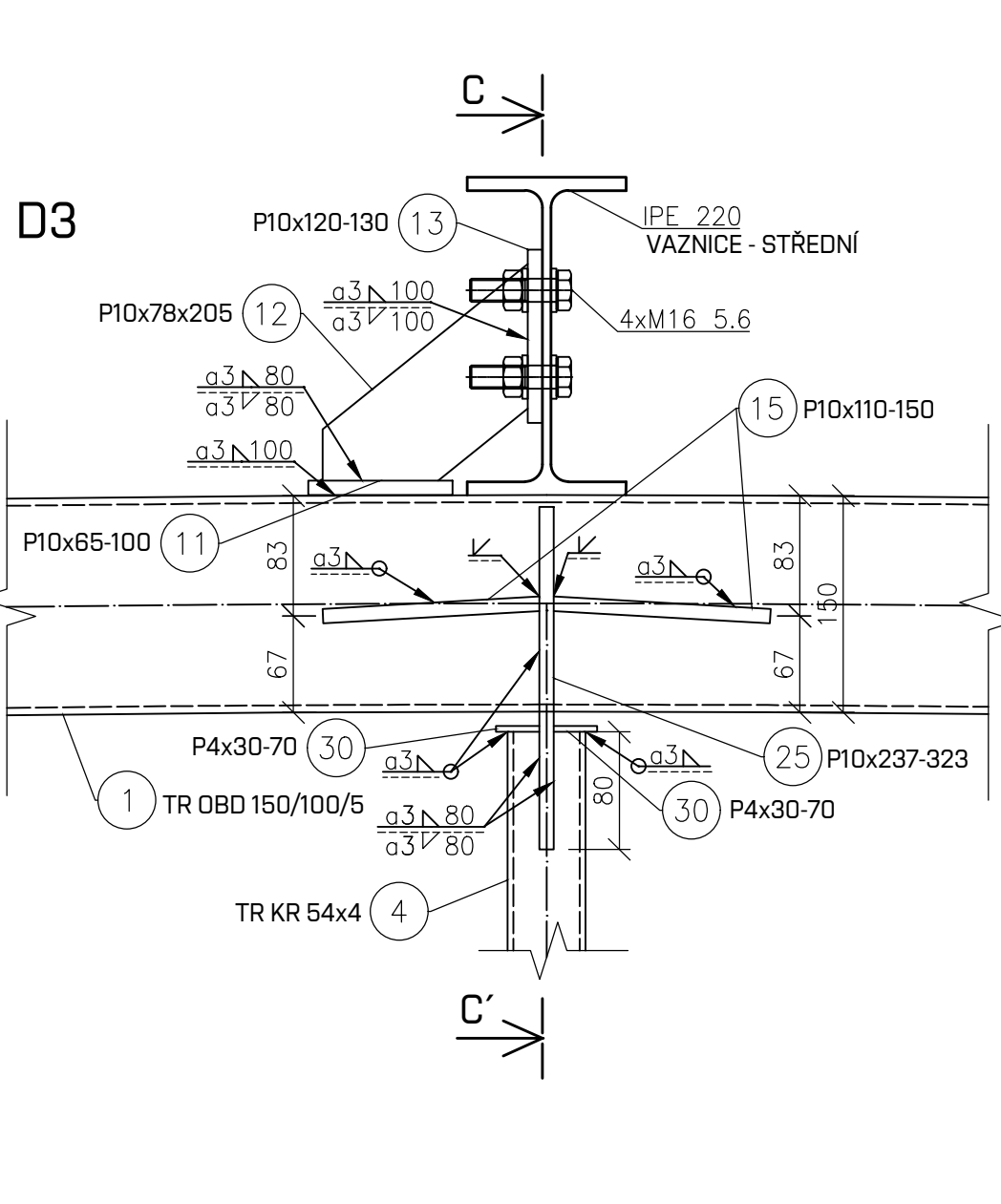
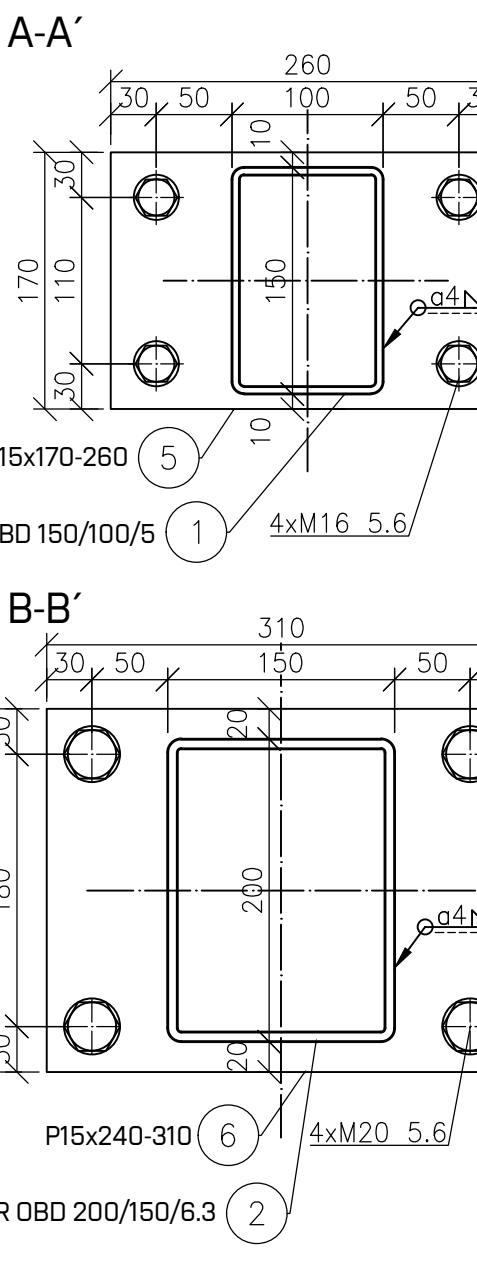
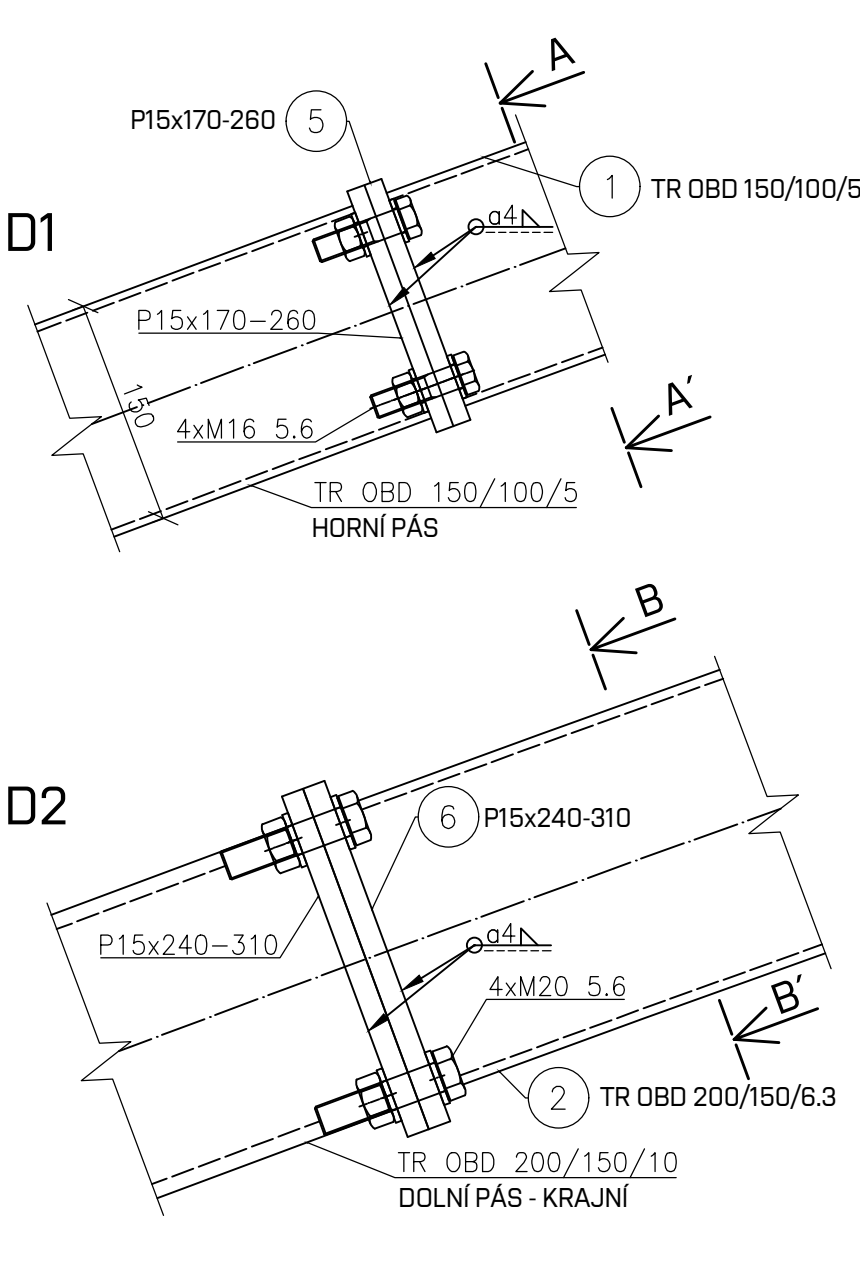
M 1:20



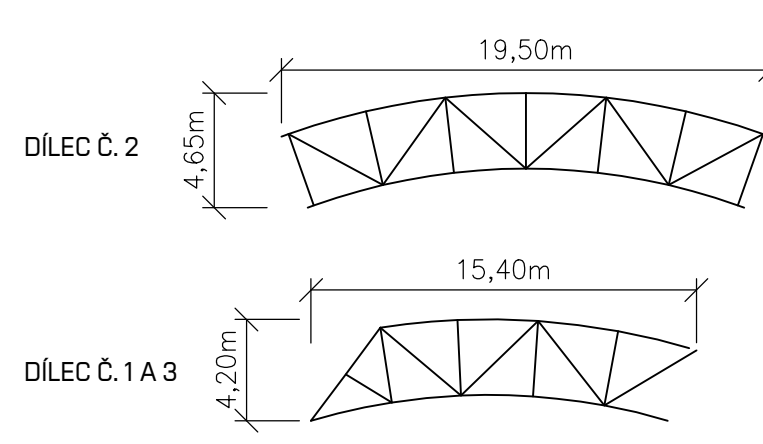
PLECHY
M1:5



DETAILY
M1:5



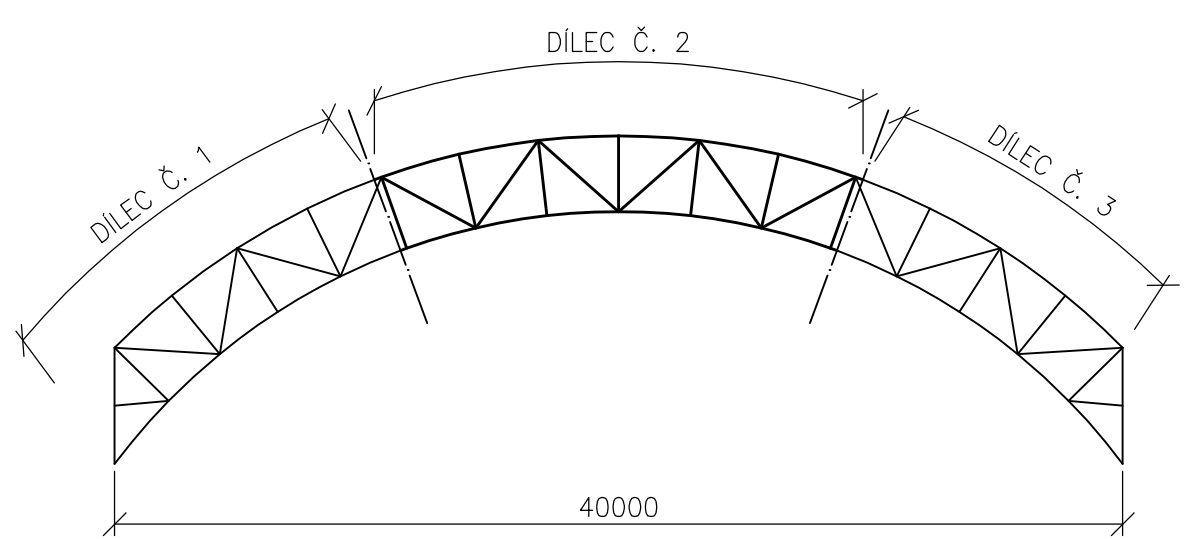
PŘEPRVNÍ ROZMĚRY MONTÁŽNÍCH DÍLCŮ



VÝKAZ MATERIÁLU DÍLCE Č. 2

Č.	PRVEK	PRŮŘEZ	KS	DL. 1 KS [m]	CELK. DL. [m]	HM. 1m [kg/m]	HM. 1 KS [kg]	CELK. HM. [kg]
1	HORNÍ PÁS	TR OBD 150/100/5	1	19,776	19,776	18,60	-	367,83
2	DOLNÍ PÁS - STŘEDNÍ	TR OBD 200/150/6,3	1	17,648	17,648	33,05	-	583,27
3	DIAGONÁLA - STŘEDNÍ	TR KR 73x4	6	4,081	24,486	6,81	-	166,75
4	SVISLICE	TR KR 54x4	7	2,815	19,705	4,93	-	97,15
5	PLECH	P15x170-260	2	-	-	-	5,20	10,40
6	PLECH	P15x240-310	2	-	-	-	8,76	17,52
7	PLECH	P10x138-173	2	-	-	-	1,87	3,74
8	PLECH	P10x110-155	12	-	-	-	1,34	16,08
9	ÚHELNIK	L180x12-130	2	-	-	-	4,30	8,60
10	PLECH	P10x145-145	2	-	-	-	1,65	3,30
11	PLECH	P10x65-100	5	-	-	-	0,51	2,55
12	PLECH	P10x78-205	5	-	-	-	1,26	6,30
13	PLECH	P10x120-130	5	-	-	-	1,22	6,10
14	PLECH	P10x237-323	1	-	-	-	5,97	5,97
15	PLECH	P10x110-150	2	-	-	-	1,30	2,60
16	PLECH	P10x70-170	2	-	-	-	0,93	1,86
ŠROUB M16 5,6			8	0,070	-	-	0,19	1,52
ŠROUB M20 5,6			8	0,080	-	-	0,34	2,72
							Σ=	1301,54

SCHÉMA ROZDĚLENÍ NA MONTÁŽNÍ DÍLCE



POZNÁMKY

- 1) KONSTRUKČNÍ DÍLEC VAZNÍKU PRO PŘÍČNOU VAZBU B a F
- 2) VEŠKERÉ OTEVŘENÉ PRŮŘEZY JSOU ZAVIČKOVÁNY
- 3) ZNAČENÍ SVARŮ DLE SYSTÉMU B NORMY ČSN EN ISO 2553
- 4) V DETAILECH JSOU ZOBRAZENA ZTUŽIDLA POUZE V REZECH (C a D)
- 5) HORNÍ PÁS A DOLNÍ PÁS - STŘEDNÍ BUDE Z DŮVODU VÝROBNÍCH LIMITŮ VYROBEN ZE 2 KUSŮ

- MATERIÁL:

OCEL S235 JR

OCEL S355 JR

- POVRCHOVÁ ÚPRAVA OCELI:

ZÁKLADNÍ VRSTVA: HEMPADUR SPEED-DRY ZP 500 tl. 2x110 µm

DRUHÁ VRSTVA: HEMPATHANE FAST-DRY 55750 tl. 60 µm

- TŘÍDA PROVÁDĚNÍ:

EXC3

VYPRACOVAL	Bc. Martin Sosna	
VEDOUČÍ	Ing. Michal Štrba, Ph.D.	
MÍSTO STAVBY	Dobruška, Královéhradecký kraj	VUT v Brně, fakulta Stavební Ústav KDK
NÁZEV PRÁCE	DIPLOMOVÁ PRÁCE OCELOVÁ KONSTRUKCE PLAVECKÉHO BAZÉNU	
NÁZEV PŘÍLOHY:	KONSTRUKČNÍ VÝKRES - DÍLEC Č. 2	Č. VÝKRESU
		5
		PŘÍLOHA
		D