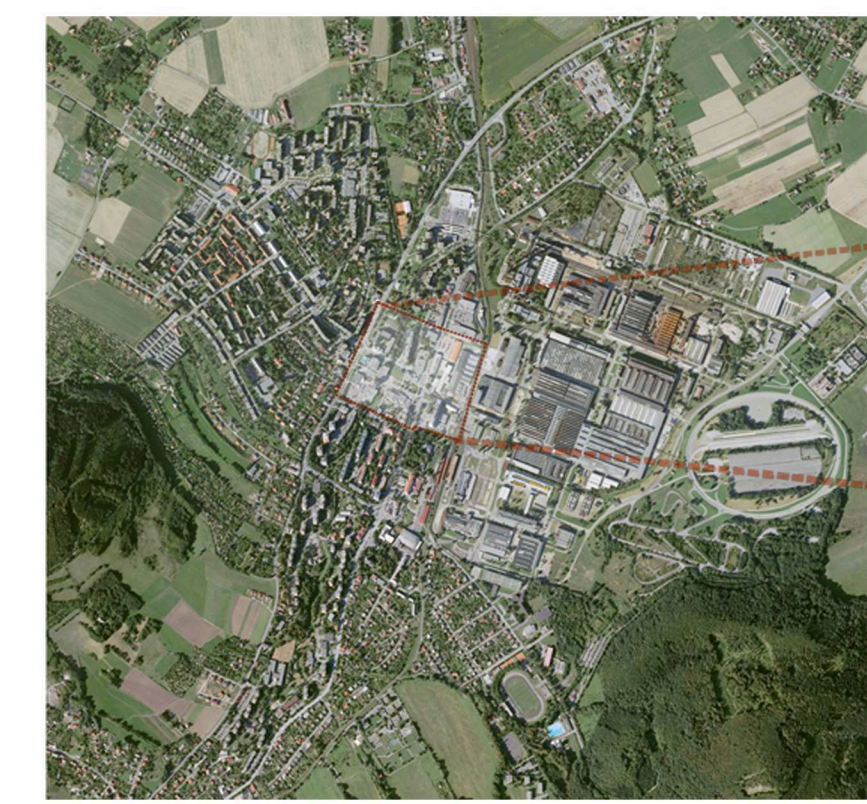
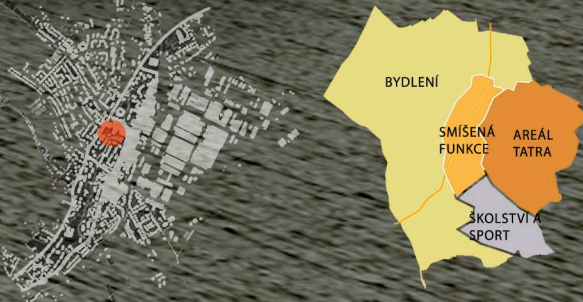




# KULTURNÍ CENTRUM KOPŘIVNICE

Město Kopřivnice se nachází v severomoravském kraji přibližně 30 km jižně od Ostravy. Území města se rozkládá na ploše velikosti 2 748,5 ha ve výšce 320 m n.m. Jeho středem protéká řeka Koprivnička. Koncem r. 2007 mělo město podle statistických údajů 23 248 obyvatel.

Cílem práce je nalezení přístupu k řešení TRANSFORMACE staveb ze 70.-80. let 20. století, které postupně zastarávají jak technicky, tak morálně. Takovým příkladem může být konglomerát KULTURNÍHO DOMU, KINA A TECHNICKÉHO MUZEA, který se nachází v centrální zóně města Kopřivnice, jež po radikální asanaci v druhé polovině 20. století nedošla definitivní ucelené a funkční podoby. V kulturním domě sídlí ještě městská knihovna.



## KOMPLEXNÍ ŘEŠENÍ

Součástí práce je kromě návrhu řešení samotného kulturního objektu i dlouhodobější, ŠIRŠÍ VIZE okolního městského centra.

**ZÁJMOVÉ ÚZEMÍ** pro urbanistický návrh tvoří území o velikosti přibližně 500x400m, tzv. „NOVÉ CENTRUM“ Kopřivnice – současné hlavní náměstí a prostory na něj navazující.

Obecně se zde jedná o prostor s velkým významem a **POTENCIÁLEM**, jímž prochází nejvýznamnější **OSY MĚSTSKÉ STRUKTURY** a v němž se kopírují funkce s celoměstským významem.

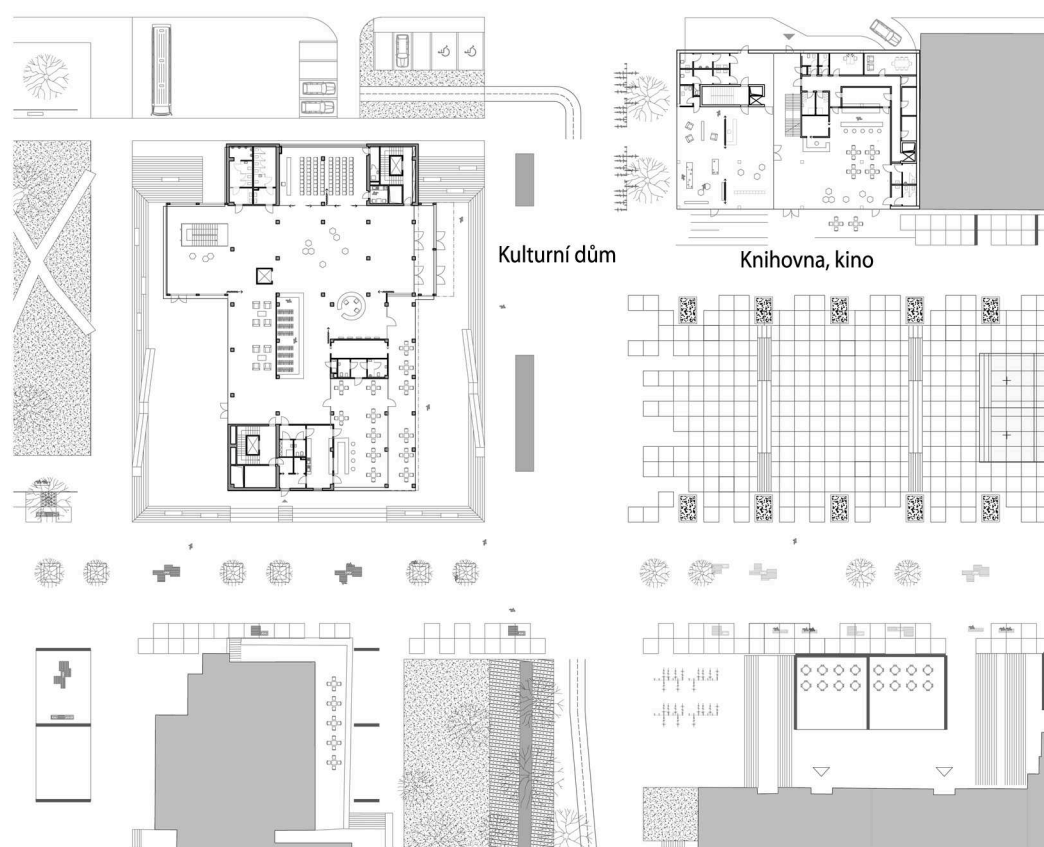
**SOUČASNÝ STAV** centra ale postrádá jasnou **IDENTITU**, ucelenost a **ESTETICKÉ KVALITY**. Jedná se o buď o velké, neuchopené prostory působící téměř jako z prostoru anonymního **SÍDLISTÉ**, nebo plochy znehodnocené přebujelou a dlouhodobě neudržovanou zelení.



Stávající stav



Stávající kulturní dům (nohele); stávající technické muzeum (dole)



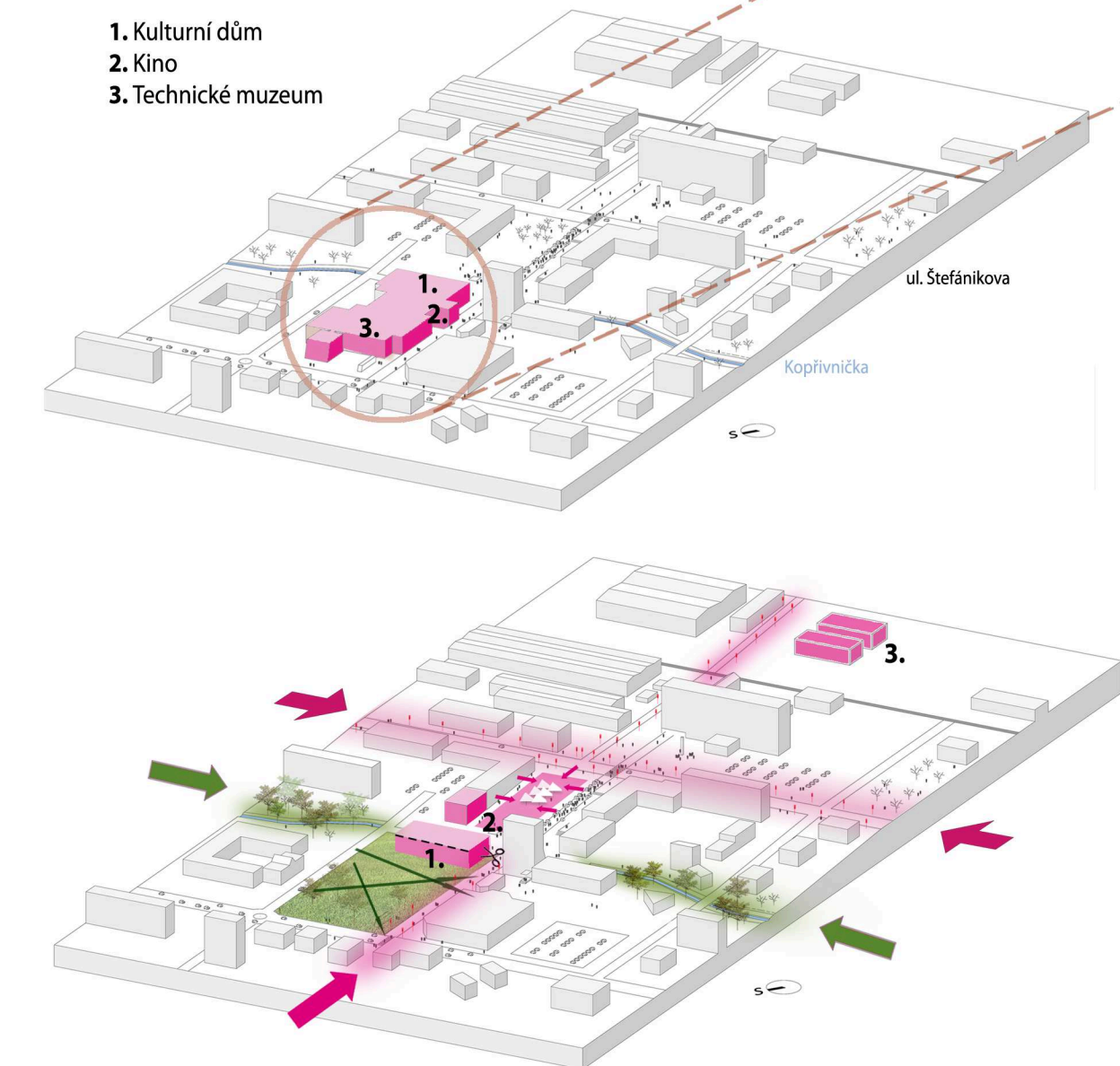
Situace M. 1:500



**1. HLAVNÍ NÁMĚSTÍ**  
Malé město velikosti Kopřivnice nepotřebuje několik různých náměstí, spíše **JEDNO HLAVNÍ** s jasnou identitou. Velkokryšá dílčá plocha stávajícího náměstí je zachována a očištěna a zůstává otevřená směrem do městské třídy (ul. Štefánikova). Koncept počítá s pojmenováním náměstí po nejstarším Kopřivnickém rodáku, **EMILU ZÁTOPKOVI**.

Centrálním objektem náměstí se stává membránové zastřešení sloužící pro shromažďování a trhy. Prostor náměstí je uzavřen budovami knihovny a kina a zrekonstruovaným kulturním domem, který díky větší výšce náměstí lépe ukončuje.

Vizuálizace náměstí

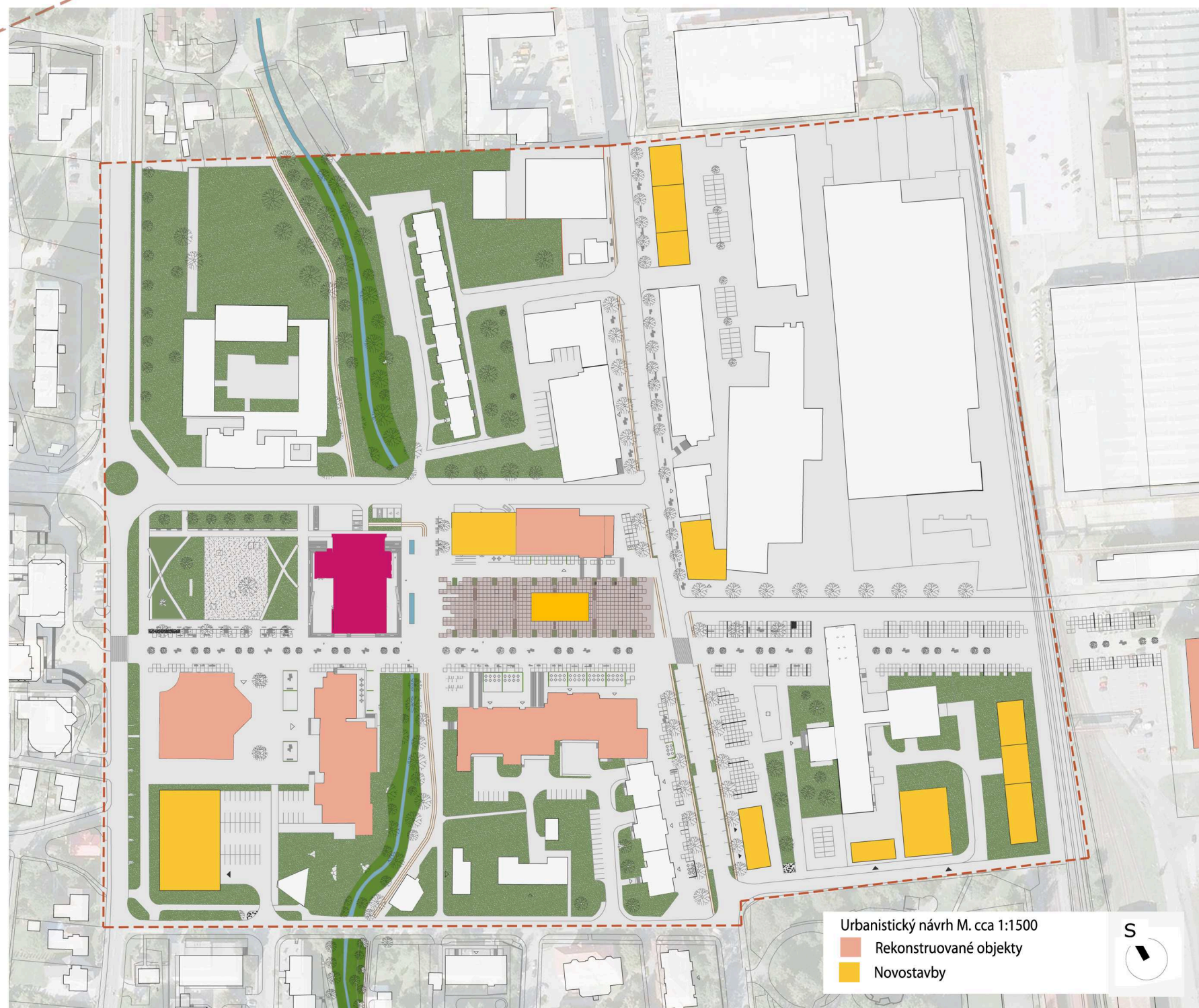


1. Kulturní dům
2. Kino
3. Technické muzeum

## URBANISTICKÝ KONCEPT

Jeho cílem je oživit městské centrum a stávající hlavní náměstí, a kulturní funkce orientovat právě do něj.

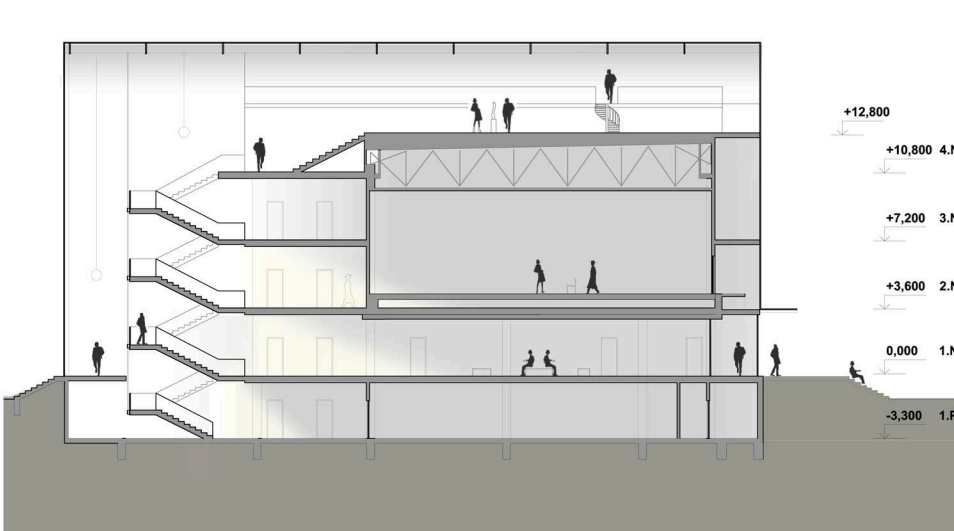
Ze stávajícího komplexu budov zachovat pouze **KULTURNÍ DŮM (1)** a na zbytek prostoru vytvořit veřejný park. Prostor stávajícího náměstí bude očištěn a uzavřen novostavbou **KNIHOVNY A KINA (2)**, zároveň bude propojen s městskou třídou (ulice Štefánikova). Pěší osa směřuje do areálu Tatro, na jehož hranu je přesunuto **TECHNICKÉ MUZEUM (3)**. Podél Koprivničky je navržen **ZELENÝ PÁS** probíhající celým městem určený pro relaxaci a cyklostezku.



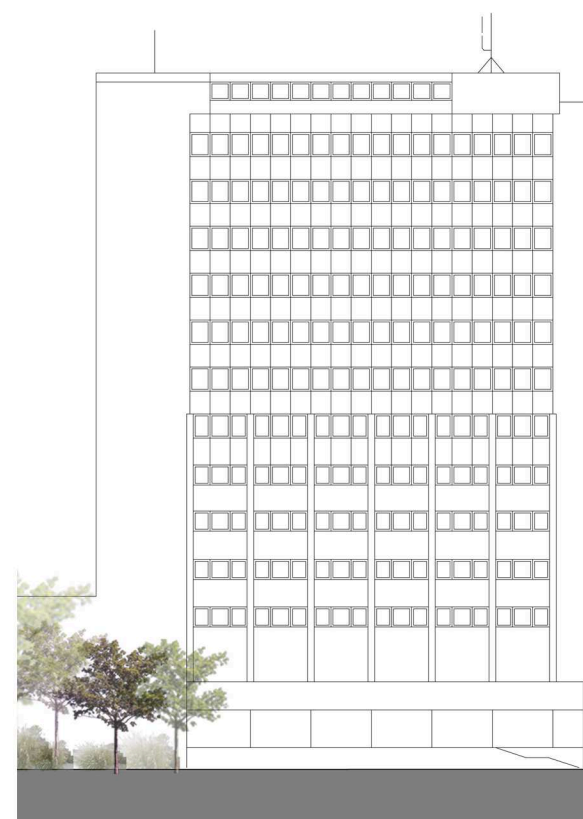
Urbanistický návrh M. cca 1:1 500

Rekonstruované objekty

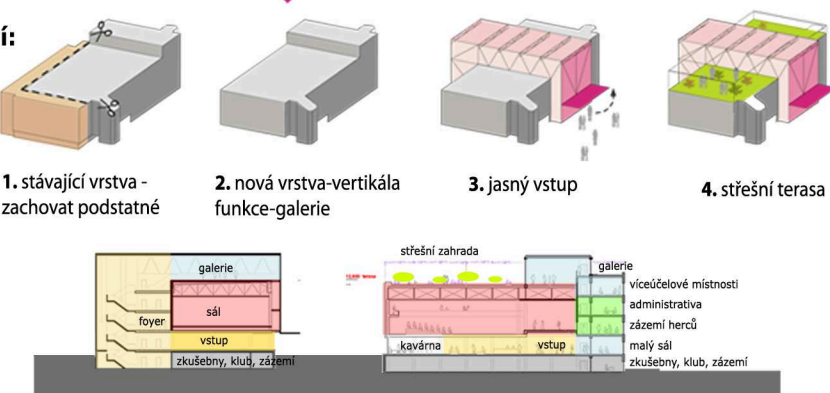
Novostavby



Příčný řez M.400



## Koncept řešení:



Po odstranění části komplexu obsahující kino a technické muzeum zůstává samotný objekt stávajícího kulturního domu. Ústřední myšlenkou konceptu je vytvořit jednoduchý **KULTURNÍ DŮM PRO MALÉ MĚSTO**, s důrazem na flexibilitu prostor a možnost fungování různých částí objektu samostatně nebo v různých variantách propojení a tím dosáhnout ekonomického provozu.

Hmotové řešení si klade za cíl dodat stávajícímu objektu přírůstek **VERTIKALITU**, kterou nyní postrádá do všech pater i na zelenou střešní terasu a do nové **MĚSTSKÉ GALERIE**. Tato funkce v městském centru chybí, současné galerie jsou malé prostory umístěné v historických budovách mimo hlavní náměstí (Sustalova vila - K.Galerie, podkrovní katolického domu). Pro knihovnu a kino vznikne samostatný objekt novostavby v prostoru hlavního náměstí.

Nová k objektu **PRIDANÁ HMOTA** dodává jasný vstup do náměstí a velkový prostor vertikální komunikace do všech pater i na zelenou střešní terasu a do nové **MĚSTSKÉ GALERIE**. Tato funkce v městském centru chybí, současné galerie jsou malé prostory umístěné v historických budovách mimo hlavní náměstí (Sustalova vila - K.Galerie, podkrovní katolického domu). Pro knihovnu a kino vznikne samostatný objekt novostavby v prostoru hlavního náměstí.



Pohled východní M.400