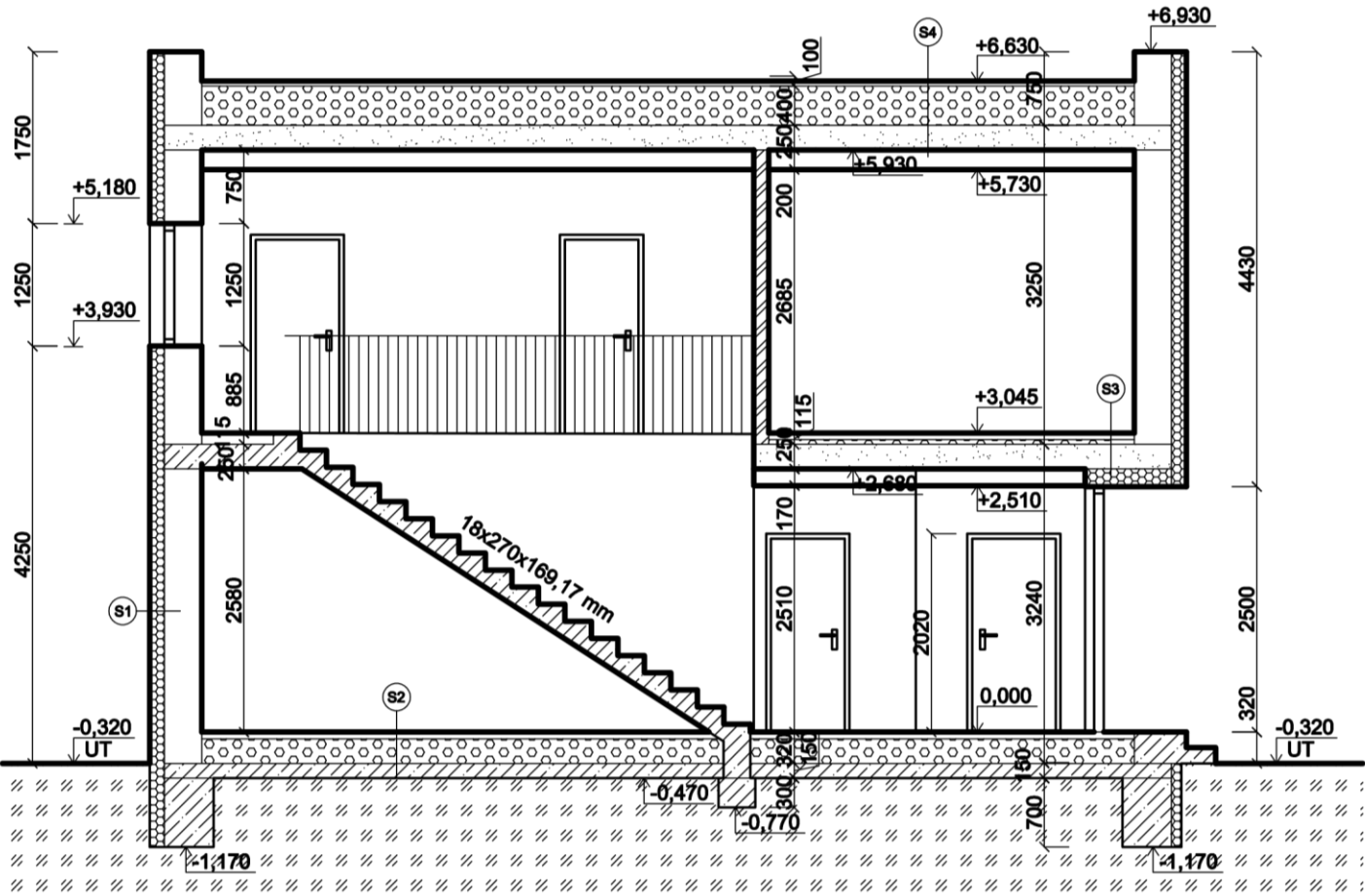


# BUDOVA B - ŘEZ A-A'



## LEGENDA MATERIÁLU

- Nosné obvodové zdívlo z keramických tvárnic Porotherm 38 T Profi, rozměry 348x380x249 mm, P15, na tenkovrstvou systémovou zdící maltu, P10,  $\lambda = 0,068$
- Nenosné vnitřní zdívlo z keramických tvárnic Porotherm 11,5 Profi, rozměry 497x115x249 mm, na systémovou zdící maltu
- Systémový strop Porotherm s nadbetonávkou, tl. 250 mm,  $\lambda = 0,862$
- Tepelná izolace, fasádní polystyren EPS 100F,  $\lambda = 0,037$
- Tepelná izolace, polystyren EPS 100,  $\lambda = 0,037$
- Zemina písčito-hlinitá, konzistence tuhá,  $R_{bT} = 0,17$  MPa
- Beton C20/25, konzistence S4, vyztužený dle výkresu výztuže

## LEGENDA SKLADEB

- S1** - Tepelně izolační omítka, tl. 30 mm  
- Fasádní polystyren EPS 100F, tl. 150 mm  
- Vnější obvodová stěna Porotherm 38 T Profi, tl. 380 mm  
- Omítka štuková, tl. 10 mm
- S2** - Povrchová úprava, tl. 12 mm  
- Cementový potěr, tl. 58 mm  
- PE fólie, tl. 0,001 mm  
- Polystyren EPS 100, tl. 250 mm  
- Hydroizolace (2 vrstvy), tl. 8 mm  
- Základová deska, tl. 150 mm
- S3** - Povrchová úprava, tl. 12 mm  
- Cementový potěr, tl. 58 mm  
- PE fólie, tl. 0,001 mm  
- Kročejova izolace - Rockwool, tl. 50 mm  
- PE fólie, tl. 0,001 mm  
- Systémový strop Porotherm, vložky miako s nadbetonávkou, tl. 250 mm  
- Fasádní polystyren EPS 100F, tl. 180 mm  
- Tepelně izolační omítka, tl. 30 mm
- S4** - Hydroizolace (2 vrstvy), tl. 8 mm  
- Cementový potěr, tl. 50 mm  
- PE fólie, tl. 0,001 mm  
- Polystyren EPS 100, tl. 400 mm  
- PE fólie, tl. 0,001 mm  
- Systémový strop Porotherm, vložky miako s nadbetonávkou, tl. 250 mm  
- Sádkokartonový podhled, tl. 200 mm

0,000 = 257,323 m n. m. B. p. v.; kótováno v koordinačních rozměrech

|                |                                 |             |                                     |                     |
|----------------|---------------------------------|-------------|-------------------------------------|---------------------|
| Druh práce:    | Bakalářská práce                |             | VYSOKÉ UČENÍ<br>TECHNICKÉ<br>V BRNĚ | FAKULTA<br>STAVEBNÍ |
| Vypracoval:    | Zuzana Davidková                |             |                                     |                     |
| Vedoucí práce: | Ing. Gabriela Kocourková, Ph.D. |             |                                     |                     |
| Název stavby:  | BUDOVA B                        | Formát:     | 1xA4                                |                     |
| Obsah výkresu: | ŘEZ A-A´                        | Rok:        | 2021                                |                     |
|                |                                 | Měřítko:    | 1:75                                |                     |
|                |                                 | Č. výkresu: | V07                                 |                     |