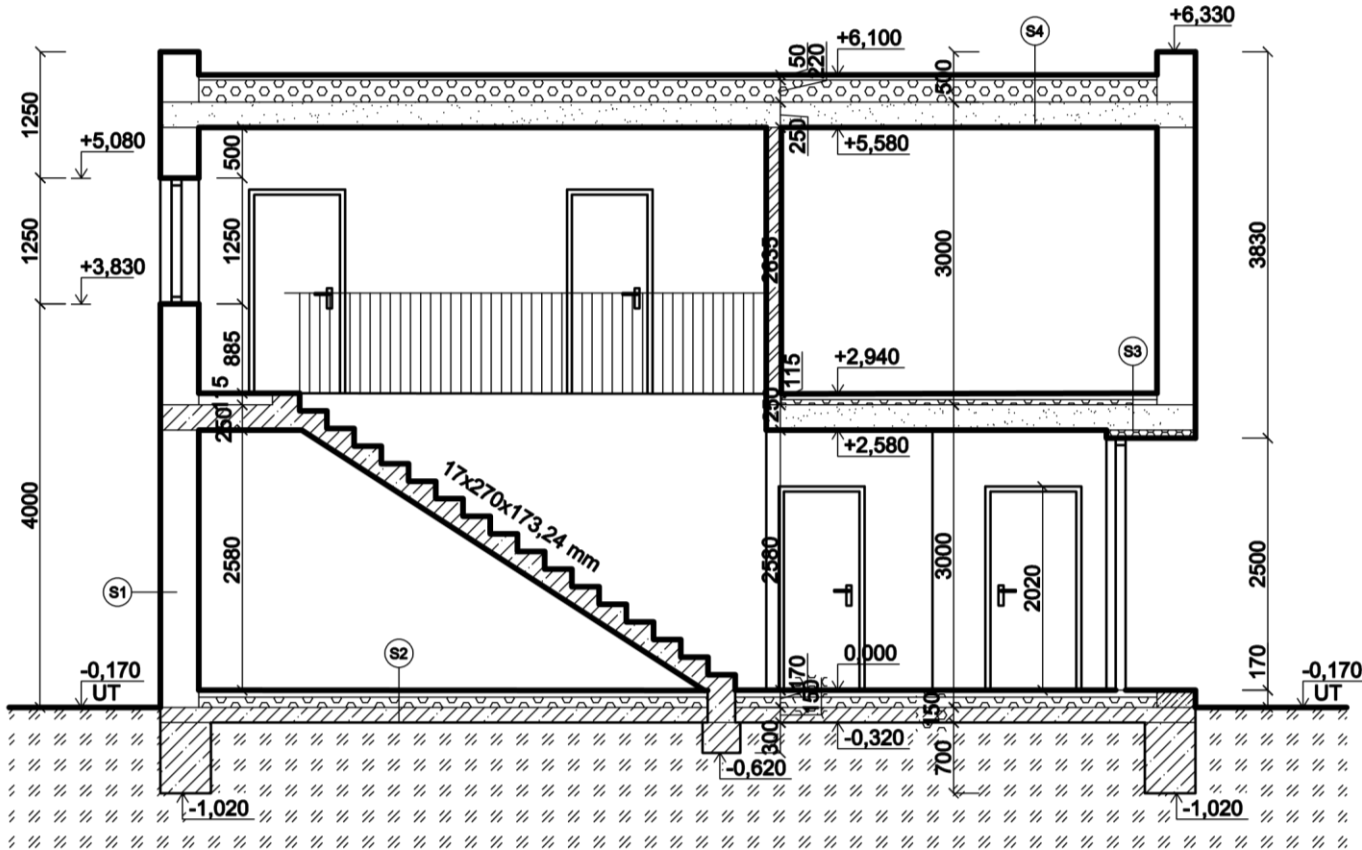


BUDOVA A - ŘEZ A-A'



LEGENDA MATERIÁLU

- Nosné obvodové zdívo z keramických tvárlíc Porotherm 38 T Profi, rozměry 348x380x249 mm, P15, na tenkovrstvou systémovou zdící maltu, P10, $\lambda = 0,068$
- Nenosné vnitřní zdívo z keramických tvárlíc Porotherm 11,5 Profi, rozměry 497x115x249 mm, na systémovou zdící maltu
- Systémový strop Porotherm s nadbetonávkou, tl. 250 mm, $\lambda = 0,862$
- Tepelná izolace, fasádní polystyren EPS 100F, $\lambda = 0,037$
- Tepelná izolace, polystyren EPS 100, $\lambda = 0,037$
- Zemina písčito-hlinitá, konzistence tuhá, $R_{bT} = 0,17$ MPa
- Beton C20/25, konzistence S4, vyztužený dle výkresu výztuže

LEGENDA SKLADEB

- S1 - Tepelně izolační omítka, tl. 30 mm
- Vnější obvodová stěna Porotherm 38 T Profi, tl. 380 mm
- Omítka štuková, tl. 10 mm
- S2 - Povrchová úprava, tl. 12 mm
- Cementový potěr, tl. 58 mm
- PE fólie, tl. 0,001 mm
- Polystyren EPS 100, tl. 100 mm
- Hydroizolace (2 vrstvy), tl. 8 mm
- Základová deska, tl. 150 mm
- S3 - Povrchová úprava, tl. 12 mm
- Cementový potěr, tl. 58 mm
- PE fólie, tl. 0,001 mm
- Kročejova izolace - Rockwool, tl. 50 mm
- PE fólie, tl. 0,001 mm
- Systémový strop Porotherm, vložky miako s nadbetonávkou, tl. 250 mm
- Fasádní polystyren EPS 100F, tl. 80 mm
- Tepelně izolační omítka, tl. 30 mm
- S4 - Hydroizolace (2 vrstvy), tl. 8 mm
- Cementový potěr, tl. 50 mm
- PE fólie, tl. 0,001 mm
- Polystyren EPS 100, tl. 220 mm
- PE fólie, tl. 0,001 mm
- Systémový strop Porotherm, vložky miako s nadbetonávkou, tl. 250 mm
- Omítka štuková, tl. 15 mm

0,000 = 257,323 m n. m. B. p. v.; kótováno v koordinačních rozměrech

Druh práce:	Bakalářská práce		VYSOKÉ UČENÍ TECHNICKÉ V BRNĚ	FAKULTA STAVEBNÍ
Vypracoval:	Zuzana Davidková			
Vedoucí práce:	Ing. Gabriela Kocourková, Ph.D.			
Název stavby:	BUDOVA A	Formát:	1xA4	
Obsah výkresu: ŘEZ A-A´		Rok:	2021	
		Měřítko:	1:75	
		Č. výkresu:	V03	

ŘEZ A-A'