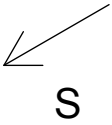


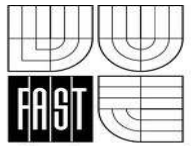
LEGENDA

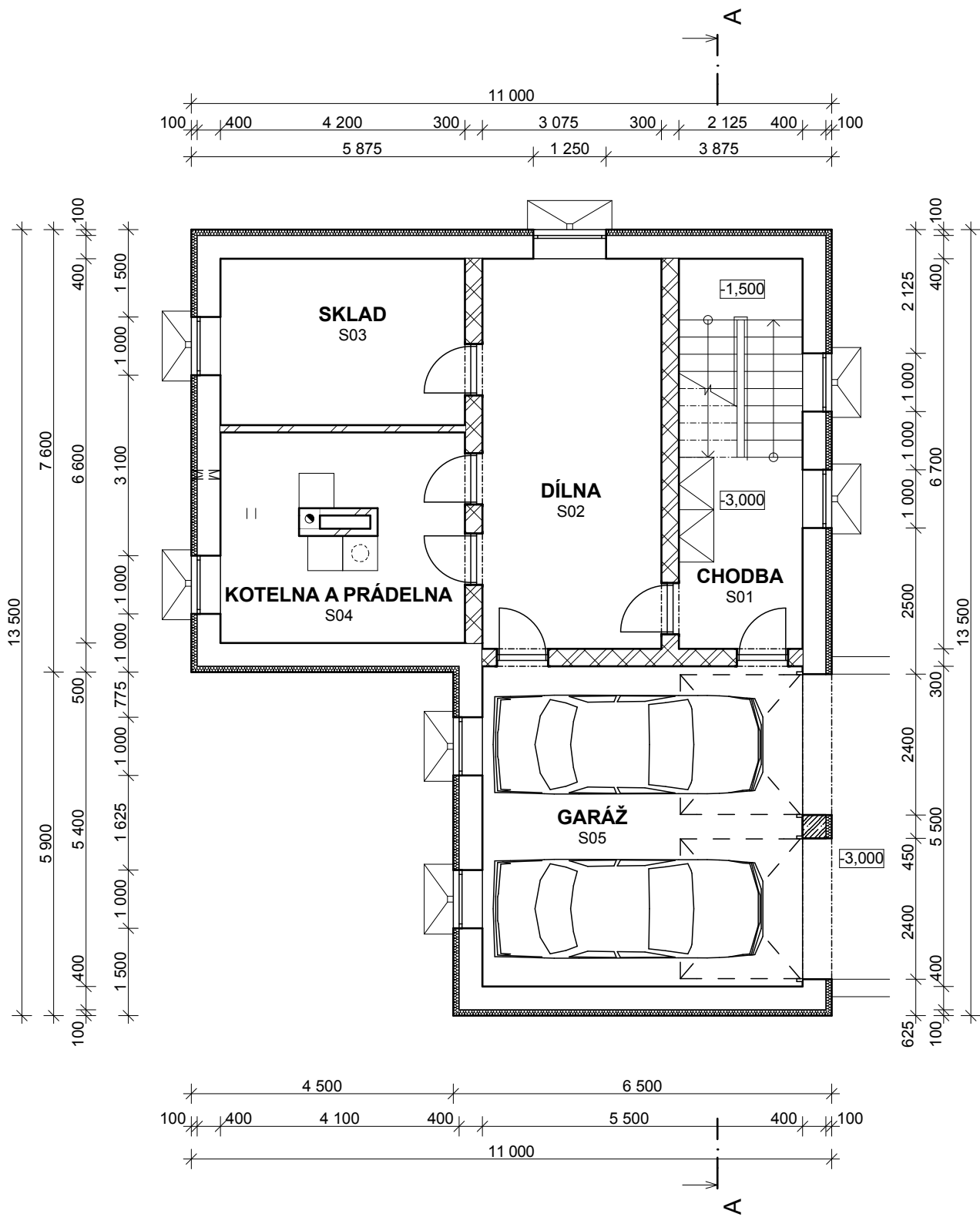
- KANALIZAČNÍ PŘÍPOJKA
- STL PLYNOVODODNÍ PŘÍPOJKA
- PŘÍPOJKA ELEKTRICKÉHO VEDENÍ
- VODOVODNÍ PŘÍPOJKA
- ŽIVÝ PLOT
- OPĚRNÁ ZEĎ

- ① HUP A HUV
- ② POPELNICE
- ③ ZAHRADNÍ PŘÍSTŘEŠEK
- ④ BAZÉN



±0,000 = 242,755  
Výškový systém: BpV

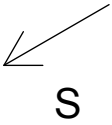
PROJEKT BH09			 VYSOKÉ UČENÍ TECHNICKÉ V BRNĚ FAKULTA STAVEBNÍ	
VYPRACOVAL	Jarmara Pavel		FORMÁT	A3
KONTROLOVAL	Doc. Ing. Milan Vlček, CSc.			
PROJEKT			DATUM	12/2013
STUDIE RODINNÉHO DOMU S KADEŘNICTVÍM			MĚŘÍTKO	Č. VÝKRESU
SITUACE			1:200	01



TABULKA MÍSTNOSTÍ 1.S						
Č.	NÁZEV MÍSTNOSTI	PLOCHA (m2)	NÁŠLAPNÁ VRSTVA	OZN SKLADBY	POVRCH STĚN	POVRCH STROPU
S01	CHODBA	14,24	BETONOVÁ MAZANINA	A	OMÍTKA	OMÍTKA
S02	DÍLNA	20,60	BETONOVÁ MAZANINA	A	OMÍTKA	OMÍTKA
S03	SKLAD	12,01	BETONOVÁ MAZANINA	A	OMÍTKA	OMÍTKA
S04	KOTELNA A PRÁDELNA	15,19	BETONOVÁ MAZANINA	A	OMÍTKA	OMÍTKA
S05	GARÁŽ	32,67	ŽB MAZANINA	B	OMÍTKA	OMÍTKA

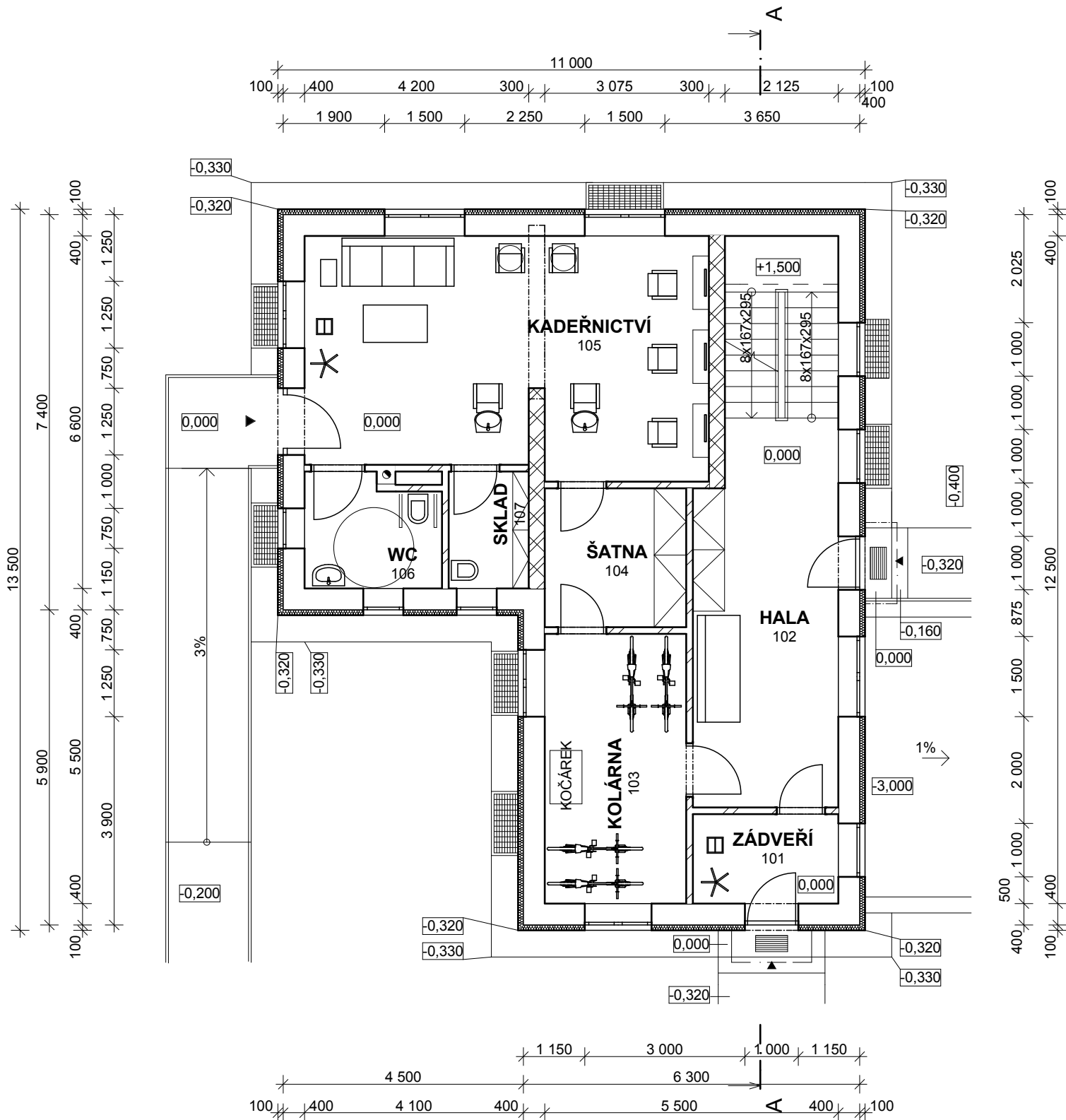
LEGENDA MATERIÁLU

	PTH 40 CB, PTH ZDÍCI MALTA
	PTH 30 CB, PTH ZDÍCI MALTA
	PTH 11.5 P+D, PTH ZDÍCI MALTA
	ISOVER UNI 10



±0,000 = 242,755  
Výškový systém: BpV

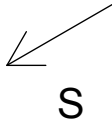
PROJEKT BH09			 VYSOKÉ UČENÍ TECHNICKÉ V BRNĚ FAKULTA STAVEBNÍ	
VYPRACOVAL	Jarmara Pavel			
KONTROLOVAL	Doc. Ing. Milan Vlček, CSc.			
PROJEKT <b>STUDIE RODINNÉHO DOMU S KADEŘNICTVÍM</b>			FORMÁT	<b>A3</b>
			DATUM	<b>12/2013</b>
VÝKRES <b>STUDIE 1.S</b>			MĚŘÍTKO <b>1:100</b>	Č. VÝKRESU <b>02</b>



TABULKA MÍSTNOSTÍ 1.NP						
Č.	NÁZEV MÍSTNOSTI	PLOCHA (m2)	NÁŠLAPNÁ VRSTVA	OZN SKLADBY	POVRCH STĚN	POVRCH STROPU
101	ZÁDVEŘÍ	4,89	KERAMICKÁ DLAŽBA	C	OMÍTKA	OMÍTKA
102	HALA	26,65	KERAMICKÁ DLAŽBA	C	OMÍTKA	OMÍTKA
103	KOLÁRNA	13,64	KERAMICKÁ DLAŽBA	C	OMÍTKA	OMÍTKA
104	ŠATNA	6,62	KERAMICKÁ DLAŽBA	D	OMÍTKA	OMÍTKA
105	KADEŘNICTVÍ	33,00	KERAMICKÁ DLAŽBA	D	OMÍTKA	OMÍTKA
106	WC	5,28	KERAMICKÁ DLAŽBA	C	KERAMICKÝ OBKLAD	OMÍTKA
107	SKLAD	3,28	KERAMICKÁ DLAŽBA	C	KERAMICKÝ OBKLAD	OMÍTKA

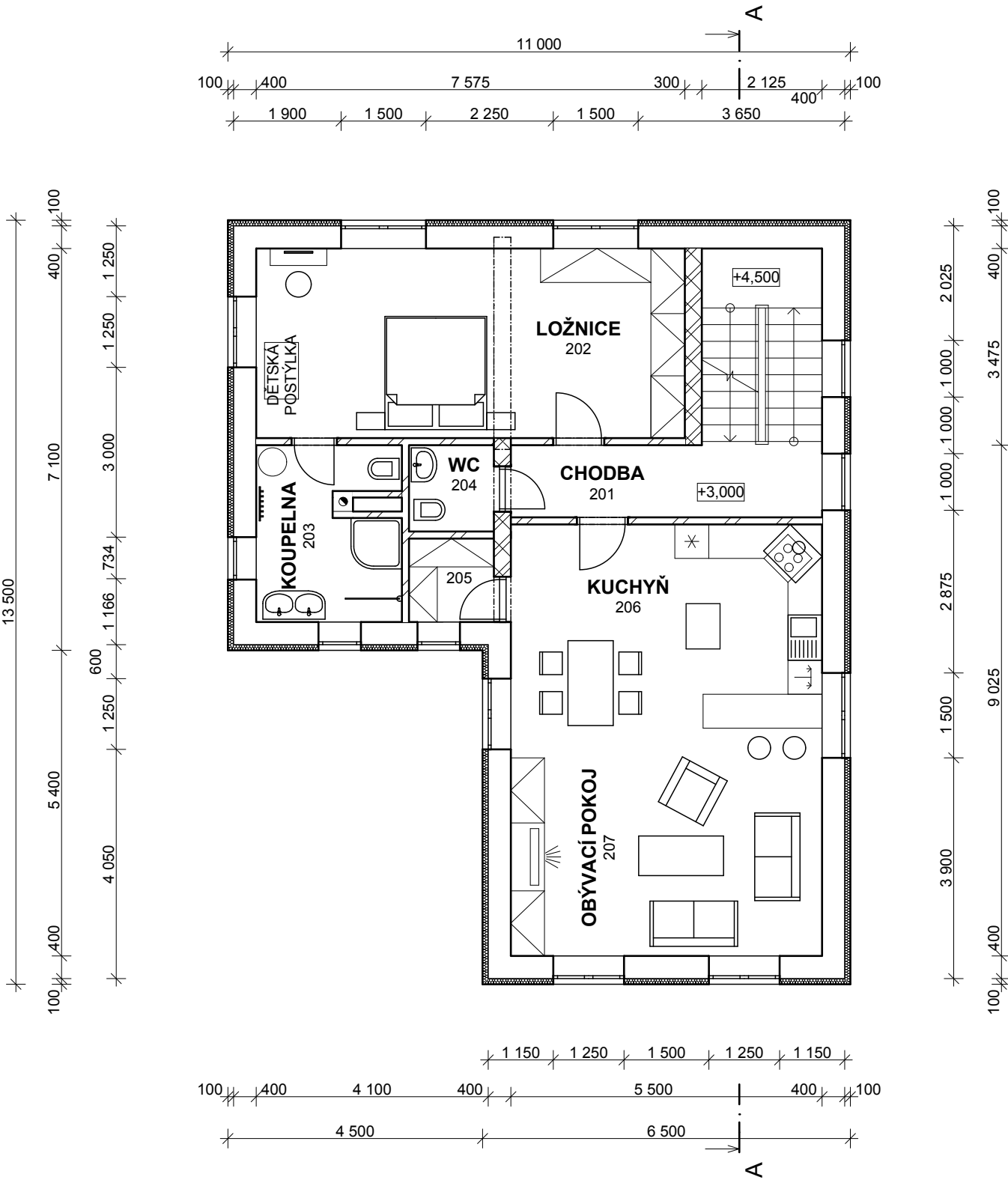
LEGENDA MATERIÁLU

	PTH 40 CB, PTH ZDÍCI MALTA
	PTH 30 CB, PTH ZDÍCI MALTA
	PTH 11.5 P+D, PTH ZDÍCI MALTA
	ISOVER UNI 10



±0,000 = 242,755  
Výškový systém: BpV

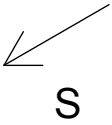
PROJEKT BH09			 VYSOKÉ UČENÍ TECHNICKÉ V BRNĚ FAKULTA STAVEBNÍ	
VYPRACOVAL	Jarmara Pavel			
KONTROLOVAL	Doc. Ing. Milan Vlček, CSc.			
PROJEKT <b>STUDIE RODINNÉHO DOMU S KADEŘNICTVÍM</b>			FORMÁT	A3
			DATUM	12/2013
VÝKRES <b>STUDIE 1.NP</b>			MĚŘÍTKO 1:100	Č. VÝKRESU 03



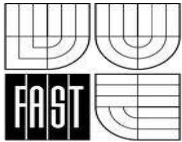
TABULKA MÍSTNOSTÍ 2.NP						
Č.	NÁZEV MÍSTNOSTI	PLOCHA (m2)	NÁŠLAPNÁ VRSTVA	OZN SKLADBY	POVRCH STĚN	POVRCH STROPU
201	CHODBA	14,40	LAMINÁTOVÁ	E	OMÍTKA	OMÍTKA
202	LOŽNICE	25,38	LAMINÁTOVÁ	E	OMÍTKA	OMÍTKA
203	KOUPELNA	8,05	KERAMICKÁ DLAŽBA	F	KERAMICKÝ OBKLAD	OMÍTKA
204	WC	2,29	KERAMICKÁ DLAŽBA	F	KERAMICKÝ OBKLAD	OMÍTKA
205	SPÍŽ	2,21	KERAMICKÁ DLAŽBA	F	OMÍTKA	OMÍTKA
206	KUCHYŇ	19,80	KERAMICKÁ DLAŽBA	F	OMÍTKA	OMÍTKA
207	OBÝVACÍ POK..	22,13	LAMINÁTOVÁ	E	OMÍTKA	OMÍTKA

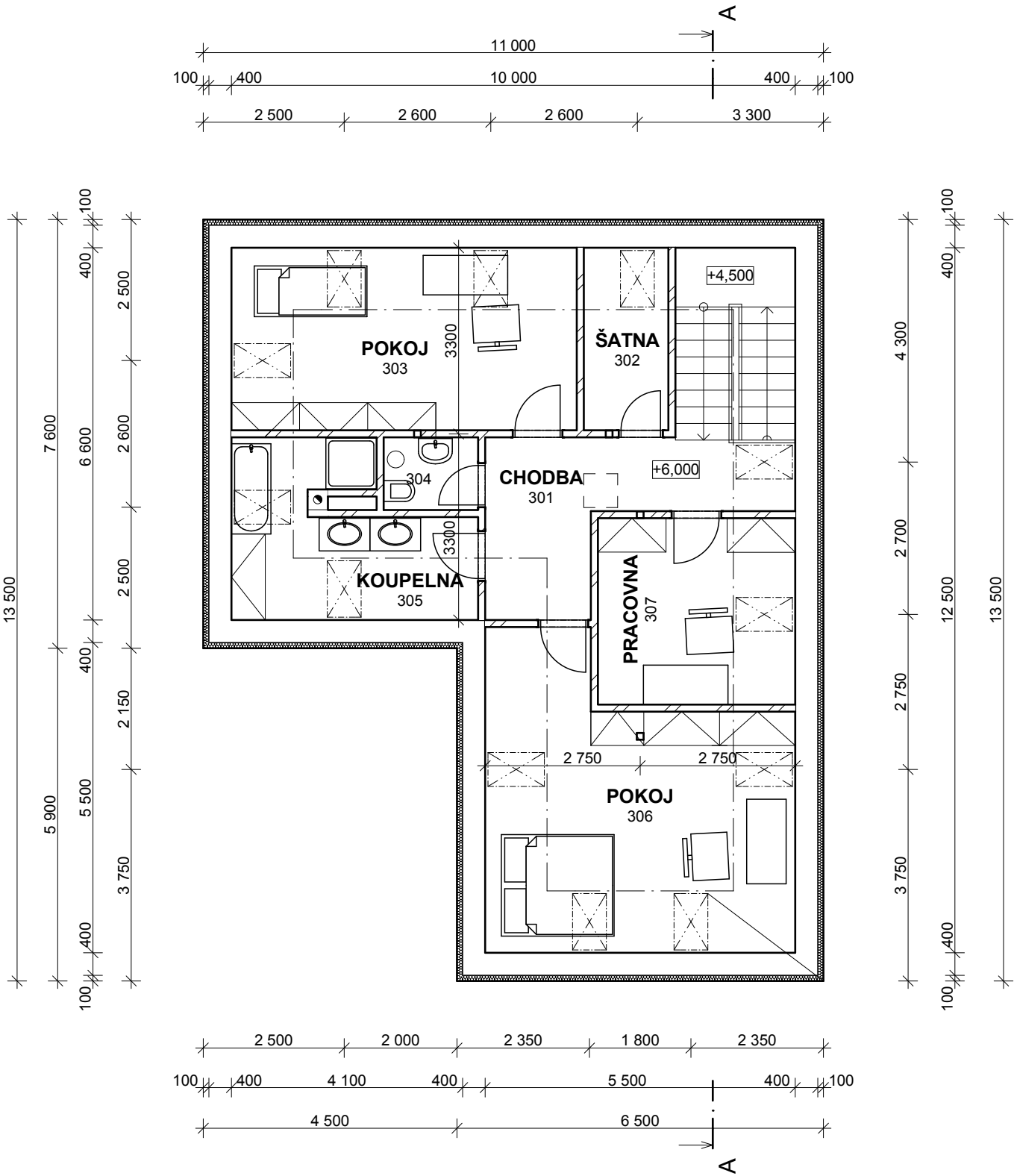
LEGENDA MATERIÁLU

- PTH 40 CB, PTH ZDÍCI MALTA
- PTH 30 CB, PTH ZDÍCI MALTA
- PTH 11.5 P+D, PTH ZDÍCI MALTA
- ISOVER UNI 10



±0,000 = 242,755  
Výškový systém: BpV

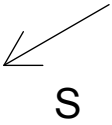
PROJEKT BH09			<div> VYSOKÉ UČENÍ TECHNICKÉ V BRNĚ FAKULTA STAVEBNÍ</div>	
VYPRACOVAL	Jarmara Pavel			
KONTROLOVAL	Doc. Ing. Milan Vlček, CSc.			
PROJEKT <b>STUDIE RODINNÉHO DOMU S KADEŘNICTVÍM</b>			FORMÁT	A3
			DATUM	12/2013
VÝKRES <b>STUDIE 2.NP</b>			MĚŘÍTKO <b>1:100</b>	Č. VÝKRESU <b>04</b>



TABULKA MÍSTNOSTÍ 3.NP						
Č.	NÁZEV MÍSTNOSTI	PLOCHA (m2)	NÁŠLAPNÁ VRSTVA	OZN SKLADBY	POVRCH STĚN	POVRCH STROPU
301	CHODBA	17,96	LAMINÁTOVÁ	E	OMÍTKA	OMÍTKA
302	ŠATNA	4,85	LAMINÁTOVÁ	E	OMÍTKA	OMÍTKA
303	POKOJ	19,82	LAMINÁTOVÁ	E	OMÍTKA	OMÍTKA
304	WC	2,16	KERAMICKÁ DLAŽBA	F	KERAMICKÝ OBKLAD	OMÍTKA
305	KOUPELNA	11,61	KERAMICKÁ DLAŽBA	F	KERAMICKÝ OBKLAD	OMÍTKA
306	POKOJ	26,32	LAMINÁTOVÁ	E	OMÍTKA	OMÍTKA
307	PRACOVNA	11,57	LAMINÁTOVÁ	E	OMÍTKA	OMÍTKA

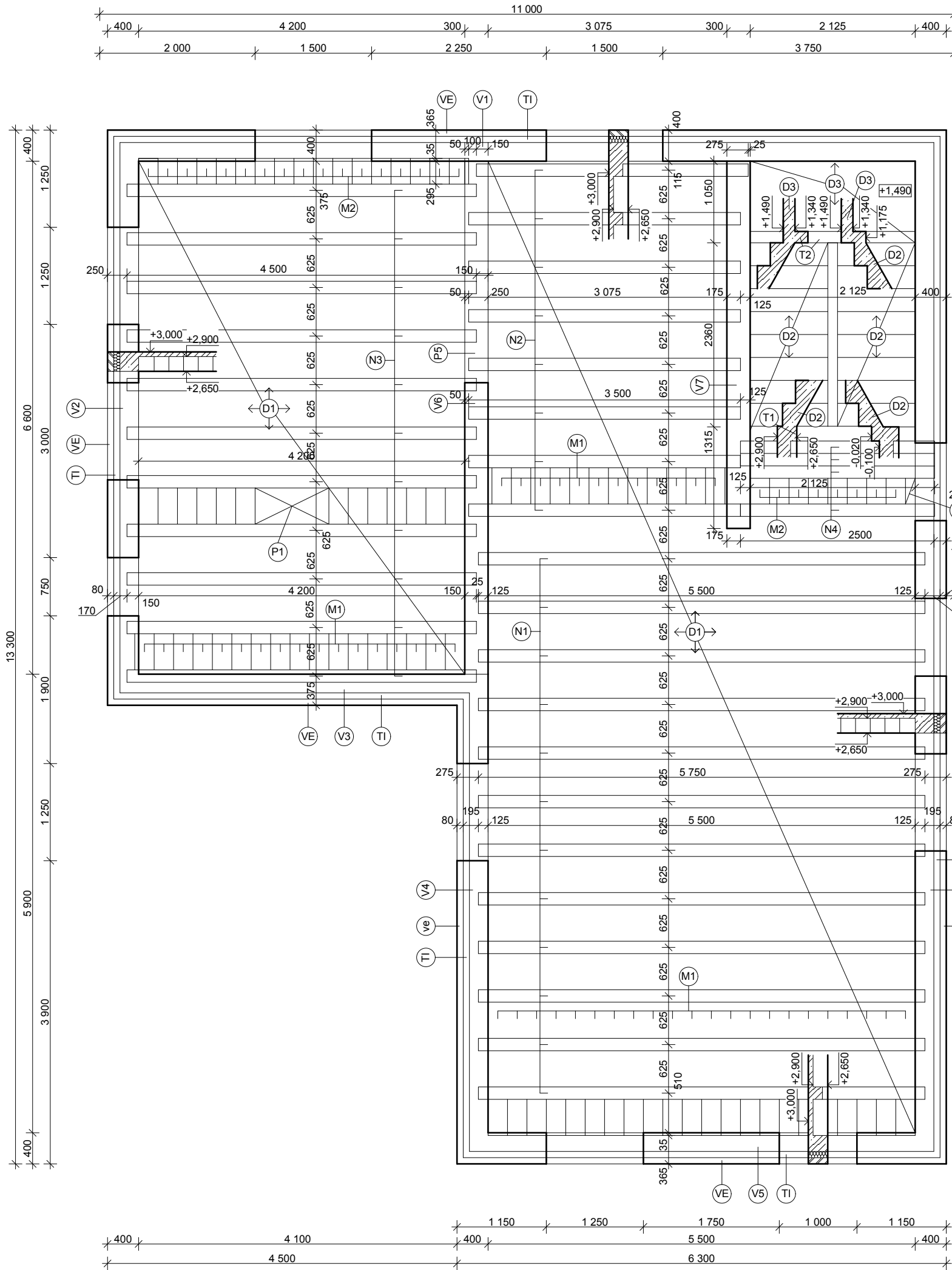
LEGENDA MATERIÁLU

	PTH 40 CB, PTH ZDÍCI MALTA
	PTH 30 CB, PTH ZDÍCI MALTA
	PTH 11.5 P+D, PTH ZDÍCI MALTA
	ISOVER UNI 10



±0,000 = 242,755  
Výškový systém: BpV

PROJEKT BH09			 VYSOKÉ UČENÍ TECHNICKÉ V BRNĚ FAKULTA STAVEBNÍ	
VYPRACOVAL	Jarmara Pavel			
KONTROLOVAL	Doc. Ing. Milan Vlček, CSc.			
PROJEKT <b>STUDIE RODINNÉHO DOMU S KADEŘNICTVÍM</b>			FORMÁT	<b>A3</b>
			DATUM	<b>12/2013</b>
VÝKRES <b>STUDIE 3.NP</b>			MĚŘÍTKO <b>1:100</b>	Č. VÝKRESU <b>05</b>

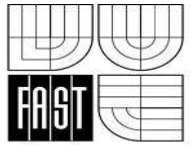


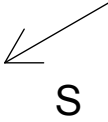
## VÝPIS PRVKŮ

OZN	NÁZEV PRVKU	ROZMĚR	HMOTNOST	POČET ks
N1	PTH NOSNÍK POT	DĚLKA 5750 mm	134 kg	12
N2	PTH NOSNÍK POT	DĚLKA 3500 mm	80 kg	8
N3	PTH NOSNÍK POT	DĚLKA 4500 mm	103 kg	11
N4	PTH NOSNÍK POT	DĚLKA 2500 mm	57 kg	4
M1	PTH VLOŽKA MIAKO 19/62,5	525/250/190	15,4 kg	536
M2	PTH VLOŽKA MIAKO 19/50	400/250/190	11,1 kg	25
VE	PTH VĚNCOVKA 8/23,8	500/80/238	9,7 kg	100
TI	EXTRUDOVANÝ POLYSTYREN	500/80/238	0,32 kg	100

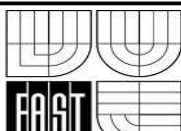
- (D1) ROZNÁŠECÍ DESKA TL. 60 mm, BETON C 20/25  
VYZTUŽENA KARI SÍTÍ Ø 6 mm, OKA 100/100
- (D2) SCHODNICOVÁ MONOLITICKÁ ŽB DESKA, BETON C 20/25  
OCEL B500B, VÝŠKY 150 mm
- (D3) MONOLITICKÁ ŽB DESKA, BETON C 20/25, OCEL B500B, VÝŠKY 150 mm
- (D4) DOBETONÁVKA, BETON C 20/25, OCEL B500B
- (T1) MONOLITICKÝ ŽB TRÁM, BETON C 20/25, OCEL B500B
- (T2) MONOLITICKÝ ŽB TRÁM, BETON C 20/25, OCEL B500B
- (P1) PROSTUP STROPNÍ KONSTRUKCÍ PRO KOMÍNOVÉ TĚLESO A INSTALAČNÍ ŠACHTU
- (V1) MONOLITICKÝ ŽB VĚNEC, BETON C 20/25, OCEL B500B  
VÝŠKA 250 mm, DĚLKA 11 m
- (V2) MONOLITICKÝ ŽB VĚNEC, BETON C 20/25, OCEL B500B  
VÝŠKA 250 mm, DĚLKA 7,24 m
- (V3) MONOLITICKÝ ŽB VĚNEC, BETON C 20/25, OCEL B500B  
VÝŠKA 250 mm, DĚLKA 4,5 m
- (V4) MONOLITICKÝ ŽB VĚNEC, BETON C 20/25, OCEL B500B  
VÝŠKA 250 mm, DĚLKA 5,9 m
- (V5) MONOLITICKÝ ŽB VĚNEC, BETON C 20/25, OCEL B500B  
VÝŠKA 250 mm, DĚLKA 6,14 m
- (V6) MONOLITICKÝ ŽB VĚNEC, BETON C 20/25, OCEL B500B  
VÝŠKA 250 mm, DĚLKA 13,14 m
- (V7) MONOLITICKÝ ŽB VĚNEC, BETON C 20/25, OCEL B500B  
VÝŠKA 250 mm, DĚLKA 6,6 m
- (V8) MONOLITICKÝ ŽB VĚNEC, BETON C 20/25, OCEL B500B  
VÝŠKA 250 mm, DĚLKA 4,725 m
- (P5) MONOLITICKÝ ŽB PŘEKLAD, BETON C 20/25, OCEL B500B  
VÝŠKA 250 mm, SVĚTLÉ ROZPĚTÍ 2,850 m

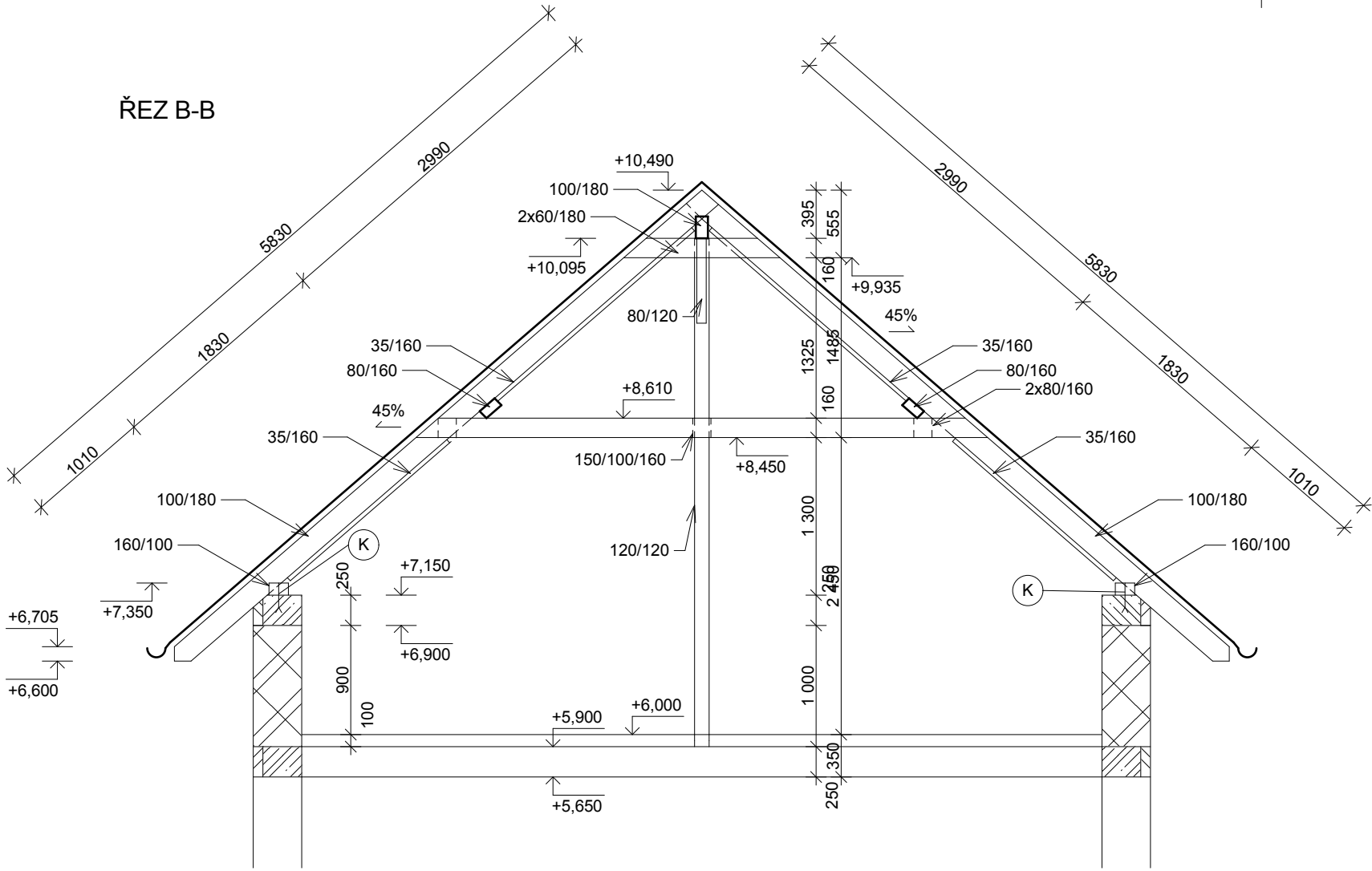
±0,000 = 242,755  
Výškový systém: BpV

PROJEKT BH09			 VYSOKÉ UČENÍ TECHNICKÉ V BRNĚ FAKULTA STAVEBNÍ	
VYPRACOVAL	Jarmara Pavel		FORMÁT	A3
KONTROLOVAL	Doc. Ing. Milan Vlček, CSc.		DATUM	12/2013
PROJEKT			MĚŘÍTKO	Č. VÝKRESU
STUDIE RODINNÉHO DOMU S KADEŘNICTVÍM			1:50	06
VÝKRES			SKLADBA STROPNÍ K-CE NAD 1.NP	



(F)	KOMÍN SCHIEDEL ABS 16 ODDĚLENÝ OD OSTATNÍCH K-ČI 20 mm IZOLACÍ
(O4)	STŘEŠNÍ OKNO
(O6)	VÝLEZ DO PŮDNÍHO PROSTORU
(K)	UPEVNĚNÍ POZEDNICE DO POZEDNÍHO VĚNCE

±0,000 = 242,755			
Výškový systém: BpV			
PROJEKT BH09			
VYPRACOVAL	Jarmara Pavel		
KONTOLOVAL	Doc. Ing. Milan víček, CSc.		
PROJEKT		VYSOKÉ UČENÍ TECHNICKÉ V BRNĚ FAKULTA STAVEBNÍ	
STUDIE RODINNÉHO DOMU S KADEŘNICTVÍM		FORMÁT	A2
		DATUM	12/2013
VÝKRES	KROV	MĚŘITKO 1:50	Č. VÝKRESU 07

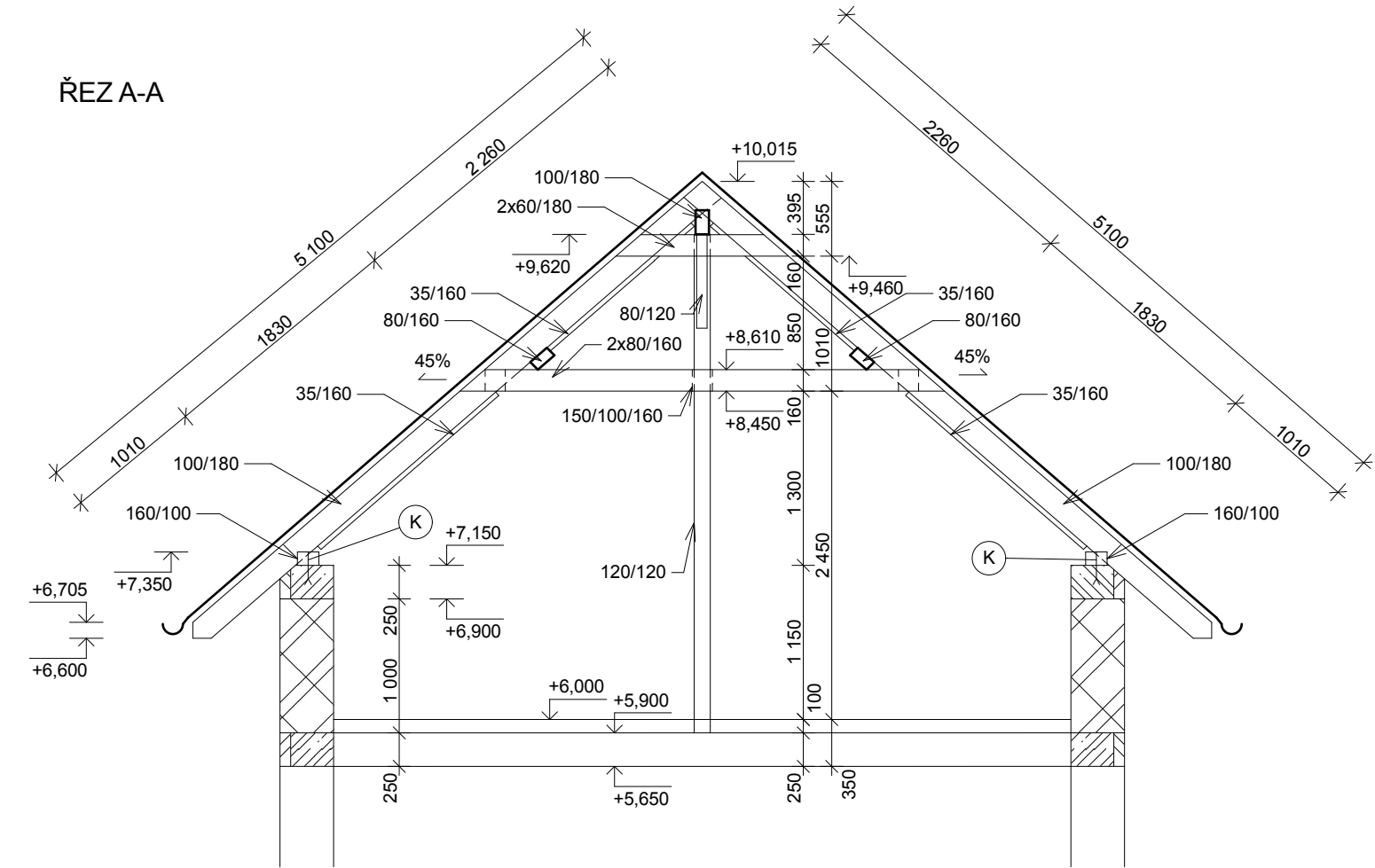


LEGENDA MATERIÁLU

	PTH 40 CB, PTH ZDÍČÍ MALTA
	PTH 30 CB, PTH ZDÍČÍ MALTA
	PTH 11.5 P+D, PTH ZDÍČÍ MALTA
	ŽELEZOBETON C20/25, OCEL B500B

LEGENDA ZNAČEK

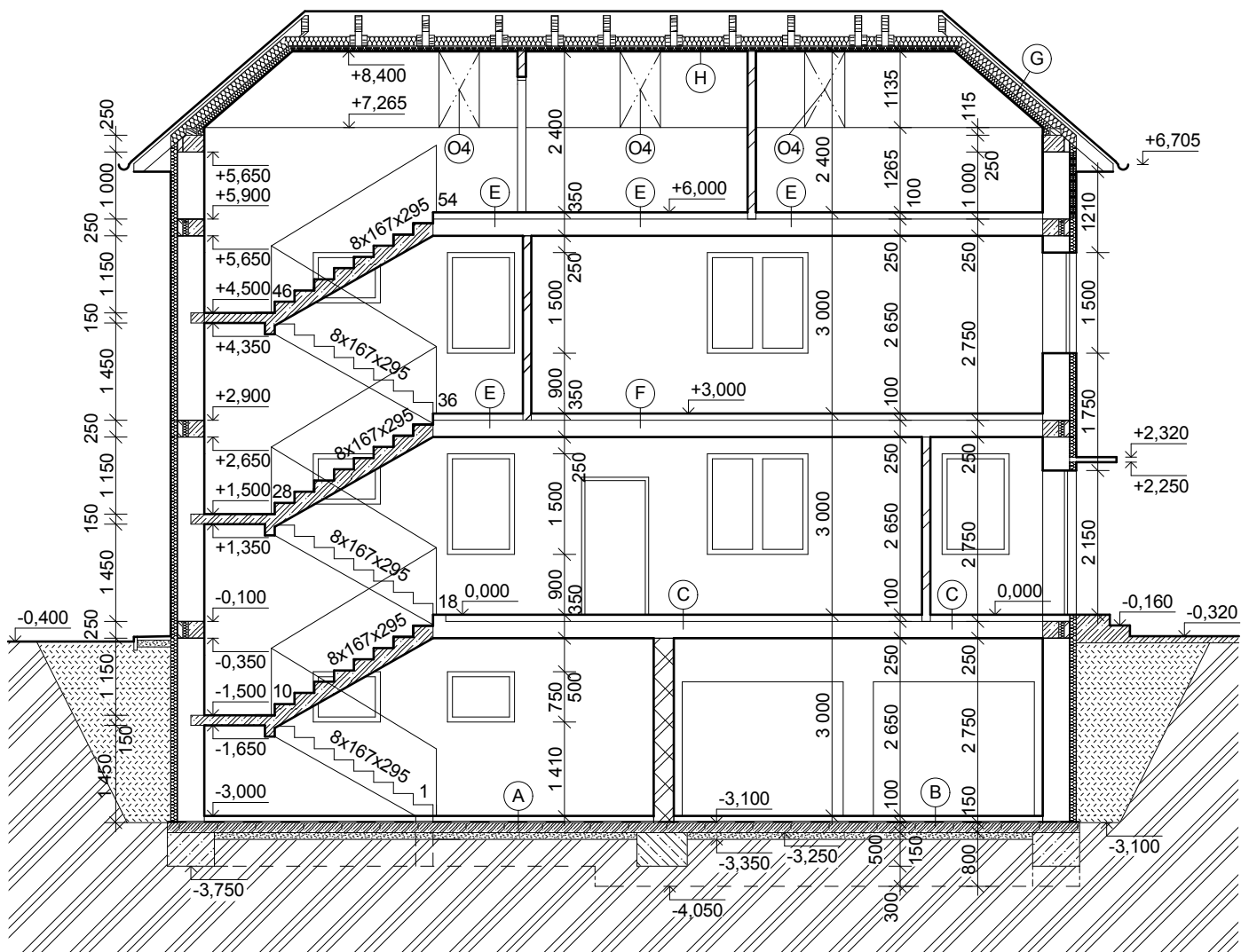
(K)	UPEVNĚNÍ POZEDNICE DO POZEDNÍHO VĚNCE
-----	---------------------------------------



±0,000 = 242,755  
Výškový systém: BpV

PROJEKT BH09			 VYSOKÉ UČENÍ TECHNICKÉ V BRNĚ FAKULTA STAVEBNÍ	
VYPRACOVAL	Jarmara Pavel		FORMÁT	A3
KONTROLOVAL	Doc. Ing. Milan Vlček, CSc.		DATUM	12/2013
PROJEKT			MĚŘÍTKO	Č. VÝKRESU
STUDIE RODINNÉHO DOMU S KADEŘNICTVÍM			1:50	08
VÝKRES			KROV - ŘEZ A-A, B-B	

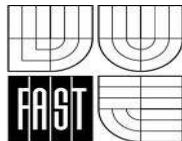




### LEGENDA MATERIÁLU

	PTH 40 CB, PTH ZDÍCI MALTA
	PTH 30 CB, PTH ZDÍCI MALTA
	PTH 11.5 P+D, PTH ZDÍCI MALTA
	BETON PROSTÝ C20/25
	ISOVER UNI 10
	ŽELEZOBETON C20/25, OCEL B500B
	ZEMINA NASYPANÁ
	ASFALTOVÝ HI PÁS
	PÍSEK FRAKCE 0-4

±0,000 = 242,755  
Výškový systém: BpV

PROJEKT BH09			 VYSOKÉ UČENÍ TECHNICKÉ V BRNĚ FAKULTA STAVEBNÍ	
VYPRACOVAL	Jarmara Pavel		FORMÁT	A3
KONTROLOVAL	Doc. Ing. Milan Vlček, CSc.			
PROJEKT			DATUM	12/2013
STUDIE RODINNÉHO DOMU S KADEŘNICTVÍM			MĚŘÍTKO	Č. VÝKRESU
VÝKRES			1:100	09
ŘEZ SCHODIŠTĚM				