

VÝKOVÁ VERZE ARCHITÁDU		
Legenda místností		
C.	Název místnosti	22
01.01	technická místnost	68,45
01.02.1	výtah	4,60
01.02.2	výtah	3,14
01.02.3	komunikační jádro	15,09
01.03.1	kavárna	172,92
01.03.2	kavárna - kuchyně	80,84
01.03.3	sklad	18,39
01.03.4	výtah	14,83
01.03.5	výtah	10,11
01.03.6	chodba	6,79
01.03.7	úkládávací komora	3,29
01.03.8	wc dámy	4,80
01.03.9	wc muži	10,76
01.03.11	wc zaměstnanci	4,83
01.03.12	bezbariérové wc	5,04
01.04.1	sklad vybavení třířad	158,77
01.05.1	komunikace	10,05
01.05.2	zázemní personál	33,17
01.05.3	sklad hotel	31,06
01.05.4	prádelna	14,65
01.05.5	umývárna	9,65
01.05.6	wc personál	5,24
01.06.1	chodba	9,02
01.06.2	úkládávací komora	6,24
01.06.3	chodba	5,42
01.06.4	wc ženy umývárna	10,39
01.06.5	wc ženy	15,82
01.06.6	technická místnost	7,41
01.06.7	bezbariérové wc	6,04
01.06.8	wc muži umývárna	18,95
01.06.9	wc muži	5,62
01.07.1	kolonáda	92,40
01.09.1	technické zázemní tříd.	147,86
01.10.1	prístřešek	4,422,00
01.10.2	sportoviště	1793,16
01.10.3	dětské hřiště	1701,53
		8 933,05 m <sup>2</sup>

Legenda materiálů	
BETONOVÝ OSLAZEN	NAVAZUJÍCÍ NA STÁVAJÍCÍ
TRÁVA	DLAŽDENÍ
PISEK	
ASFALT	
REZ ZEMINOU	

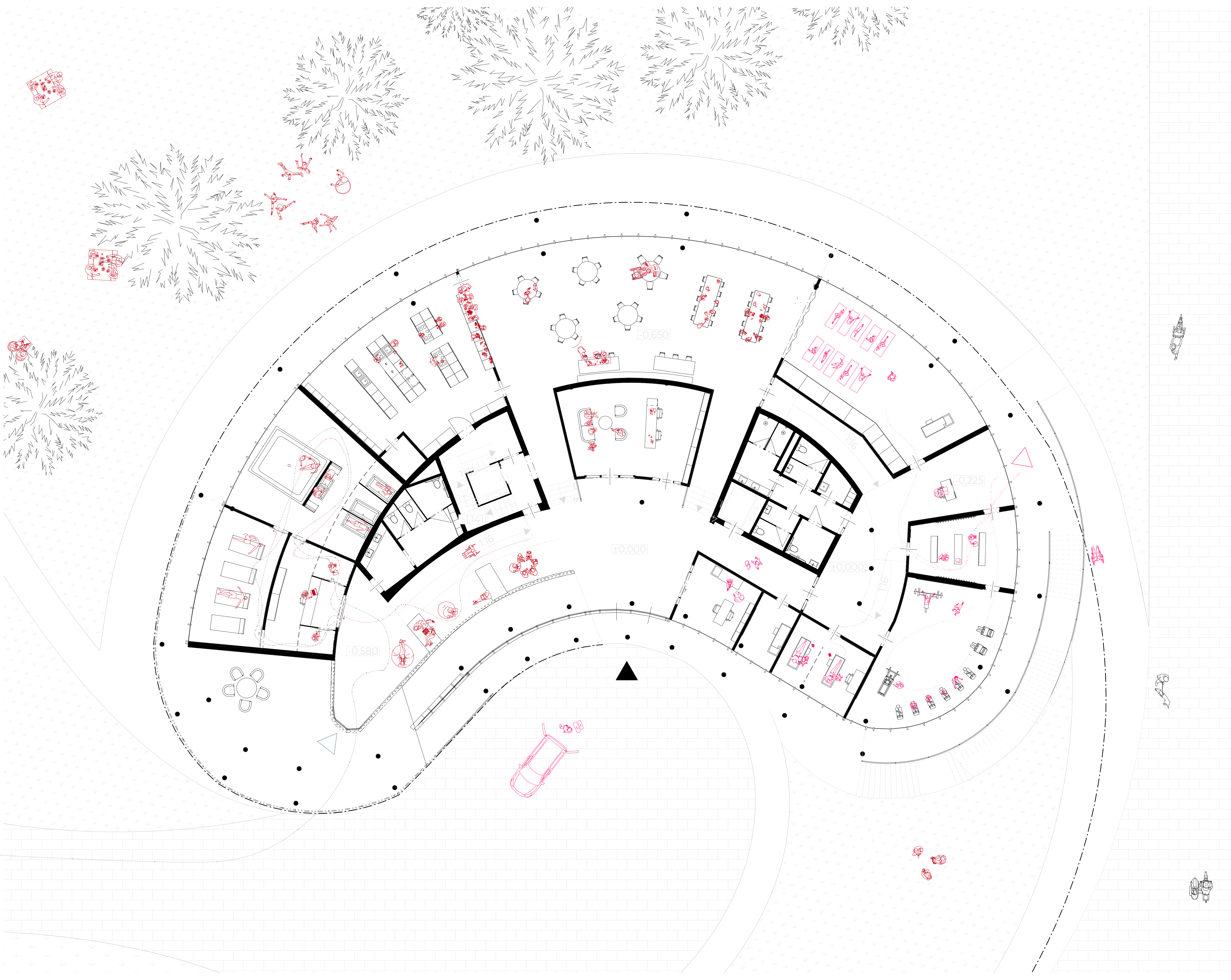
Legenda symbolů	
VSTUP DO SANATORIA	
VSTUP DO SANATORIA - PERSONÁL	
VSTUP KAVÁRNA	
VSTUP KAVÁRNA PERSONÁL	
Borovice lesní (pinus sylvestris)	
Jedle bělokora (Abies Alba)	
Bříza bělokora (Betula pendula)	

SPORTOVISŤE  
zázemí  
sanatoria, se v letních měsících nabízí jako sportoviště pro děti a pro dospělé tak nabídku činnosti v okolí.

SITUACE SANATORIA  
Zatímco od historické (komerční) promenády je sanatorium separováno, na promenádě zdraví a záleží na sousední parcelu navazuje spádovým terénu. Na sousední parcelě jsou pak umístěny provozy (dětské hřiště a sportoviště) sloužící jako sportovní zázemí pro sanatorium a v letních měsících rozšiřující nabídku aktivit v letovisku. Kolonáda zároveň poskytuje parkovací stání pro návštěvy dětí v sanatoriu.

KOLONÁDA  
Prístřešek vytvářející soukromí sanatoriu zároveň poskytuje prostor pro již existující komerční bujení na historické promenádě. Místo stánkůřádkujících účastníky na každém kroku, by tak současná historická proměna měla být prožitelná s konzumem soukromým právě v prostoru pod sanatoriem.





### Legenda místností INP

rehabilitace	1.011	vstup 176,04
	1.021	sekretariát 43,19
	1.031	ordinace 16,60
	1.032	fyzioterapie 9,51
	1.033	fyzioterapie 19,76
	1.034	posilovna 55,21
	1.035	šatny 24,78
	1.036	vstup 24,46
	1.037	tělocvična 72,98
	1.038	chodba 54,57
balneo	1.041	jídlna 157,42
	1.051	kuchyň 81,64
	1.061	přijem 26,96
	1.062	koupele 56,93
	1.063	odpočívárna 31,32
	1.071	umývárna 6,74
	1.072	wc 15,17
	1.081	komunikační jádro 15,08
	1.082	chodba 10,20
	1.091	jídlna 5,14
	1.101	chodba 6,79
	1.102	úklidová komora 3,29
1.103	wc pacienti 4,80	
1.104	sprchy 10,76	
1.105	wc zaměstnanci 4,83	
1.106	bezbariérové wc 5,04	
1.121	terasa 162,65	
		1101,87 m²

### Legenda materiálů

	BETONOVÁ DLAŽBA
	BETONOVÁ DLAŽBA navazující na stávající dlaždění historické promenády
	TRÁVA + zatravnovací dlaždice

### Legenda bariér

	STĚNA
	PROSKLENÁ STĚNA
	MOBILNÍ PŘÍČKA
	ZÁVĚSY

### Schéma provozu

	KOMUNIKAČNÍ, TECHNICKÁ JÁDRA
	BALNEO PROVOZ
	REHABILITACE

### Legenda značek

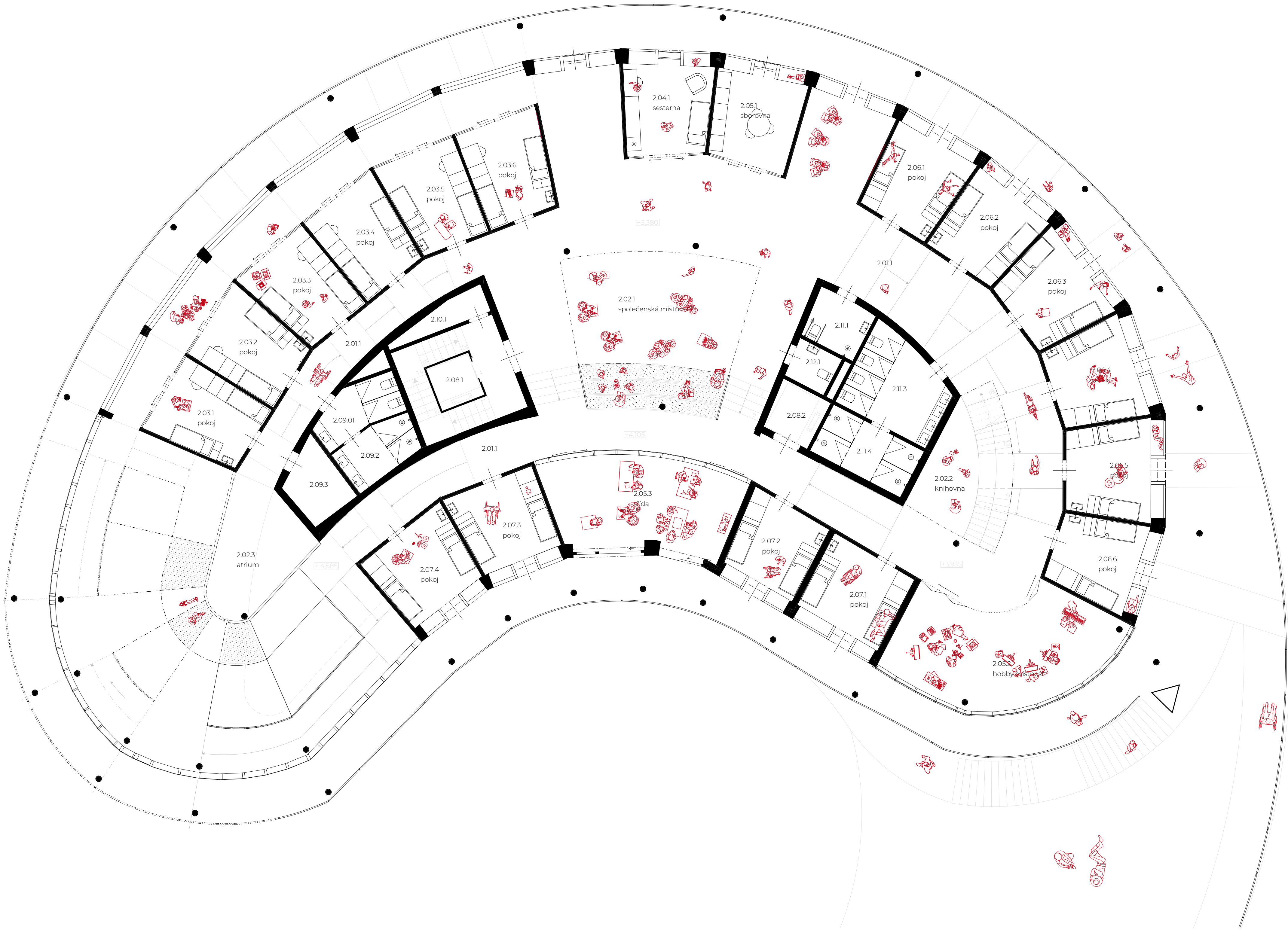
	HLAVNÍ VSTUP DO OBJEKTU
	BOČNÍ VSTUP - REHABILITACE
	BOČNÍ VSTUP BALNEO PROVOZ
	STROM Borovice lesní (pinus sylvestris)
	STÁVAJÍCÍ POHYB LIDÍ V návrhu ponechávám a rozšiřuji současnou pěšinu, vzniká tak propojení promenády zdraví a promenády komerce nezátížené obchody a stánky.
	SITUACE SANATORIA
	SITUACE KOMERČNÍHO VYUŽITÍ Provozy, které dětští pacienti nezaplní v průběhu celého dne a roku navrhují jako propojené s okolím, čímž vzniká potenciál jejich lepšího využití.

0,000 = + 7,5 M N.M.BPV

PŮDORYS INP

S





Legenda místnosti 2NP		
Číslo místnosti	Název místnosti	Plocha (m²)
2.011	komunikace	141,60
2.021	společenská místnost	189,75
2.022	knihovna	11,34
2.023	atrium	152,53
2.031	pokoj	14,72
2.032	pokoj	14,80
2.033	pokoj	14,86
2.034	pokoj	14,84
2.035	pokoj	14,85
2.036	pokoj	14,82
2.041	sestersna	17,75
2.051	sborovna	17,70
2.052	hobby místnost	40,99
2.053	třída	33,80
2.061	pokoj	16,89
2.062	pokoj	16,23
2.063	pokoj	18,02
2.064	pokoj	18,15
2.065	pokoj	18,17
2.066	pokoj	16,27
2.071	pokoj	17,75
2.072	pokoj	14,99
2.073	pokoj	16,64
2.074	pokoj	17,54
2.081	komunikační jádro	20,80
2.082	výťah	5,14
2.0901	wc	7,34
2.092	sprchy	7,34
2.093	úklidová komora	6,81
2.101	sklad kufřů	4,10
2.111	bezbariérová koupelna	6,14
2.113	wc	15,83
2.114	sprchy	10,19
2.121	WC personal	3,58
		952,27 m²

Legenda bariér

STĚNA

PROSKLENÁ STĚNA

MOBILNÍ PŘÍČKA

ZÁVĚSY

Legenda symbolů

VSTUP DO OBJEKTU  
NAPOJENÍ Z PLATFORMY

RAMPA, SKLON 1:16

VODOROVNÝ ÚSEK

SVĚTLOVOD  
SUNPIPE SP230

Schéma provozu

KOMUNIKAČNÍ, TECHNICKÁ JÁDRA

POKOJE 6-10

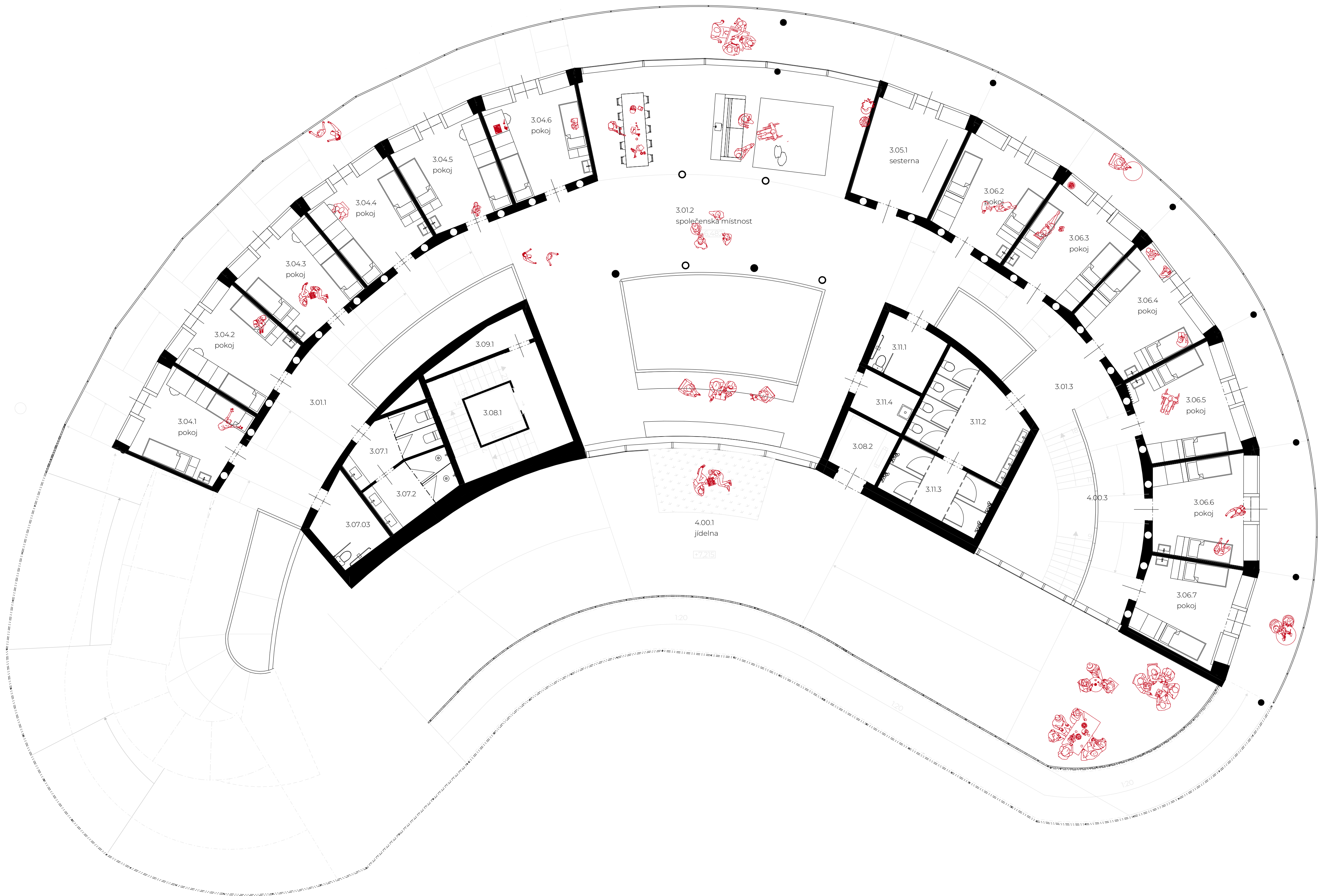
POKOJE 10-14

POKOJE (ZVLÁŠTNÍ PÉČE)

SPOLEČENSKÝ PROSTOR







Tabulka místností 3NP		
VÝUKOVÁ VERZE ARCHICADU		
		(m2)
3.011	komunikace	43,22
3.012	společenská místnost	204,79
3.013	komunikace	53,04
3.041	pokoj	16,36
3.042	pokoj	16,31
3.043	pokoj	16,67
3.044	pokoj	16,68
3.045	pokoj	16,64
3.046	pokoj	16,64
3.051	sesterna	16,97
3.062	pokoj	17,50
3.063	pokoj	16,89
3.064	pokoj	18,03
3.065	pokoj	18,16
3.066	pokoj	18,18
3.067	pokoj	14,74
3.071	sprchy	7,34
3.072	sprchy	7,34
3.07.03	bezbariérová koupelna	6,81
3.081	komunikační jádro	20,80
3.082	výtah	5,14
3.091	sklad kufrů	4,10
3.111	bezbariérová koupelna	6,23
3.112	wc	15,75
3.113	sprchy	10,19
3.114	úklidová komora	4,16
4.001	jídelna	58,26
		666,92 m²

Legenda symbolů

VSTUP REGULOVANÝ NA ČÍP

VSTUP DO OBJEKTU

RAMPA, SKLON 1:16

VODOROVNÝ ÚSEK

SVĚTLOVOD  
SUNPIPE SP230

Legenda bariér

STĚNA

PROSKLENÁ STĚNA

MOBILNÍ PŘÍČKA

ZÁVĚSY

PROVOZNÍ SCHÉMA

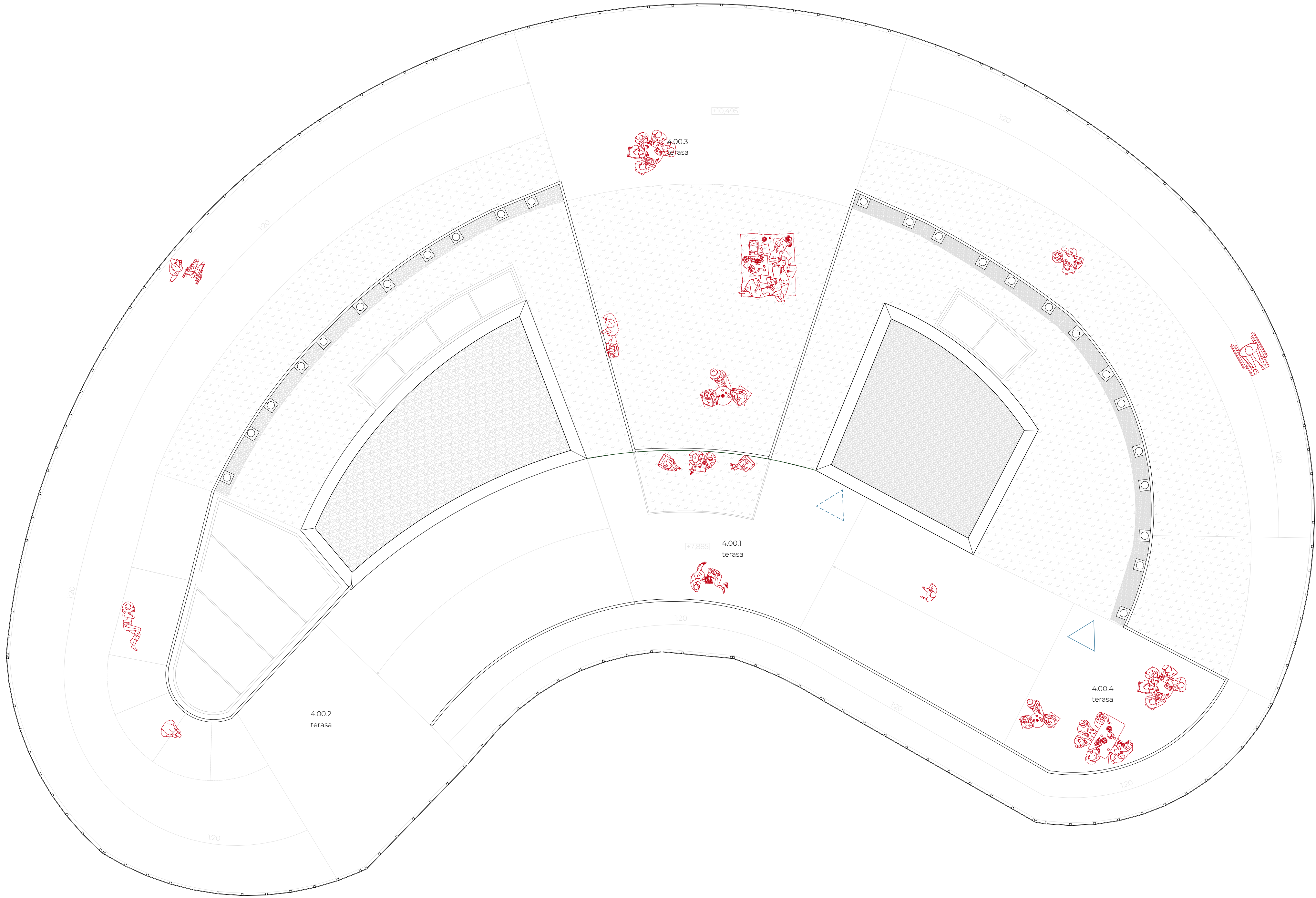
KOMUNIKAČNÍ, TECHNICKÁ JÁDRA

POKOJE 10-14

POKOJE 15-19

SPOLEČENSKÝ PROSTOR





Legenda místností střecha		
C	Název	Plocha (m <sup>2</sup> )
4.00.1	terasa	57,68
4.00.2	terasa	86,58
4.00.3	terasa	197,84
4.00.4	terasa	36,66
		378,75 m <sup>2</sup>

Legenda materiálů	
	TERASOVÁ WPC PRKNA
	INTENZIVNÍ STŘEŠNÍ ZELEN
	ŠTĚRK 8/16

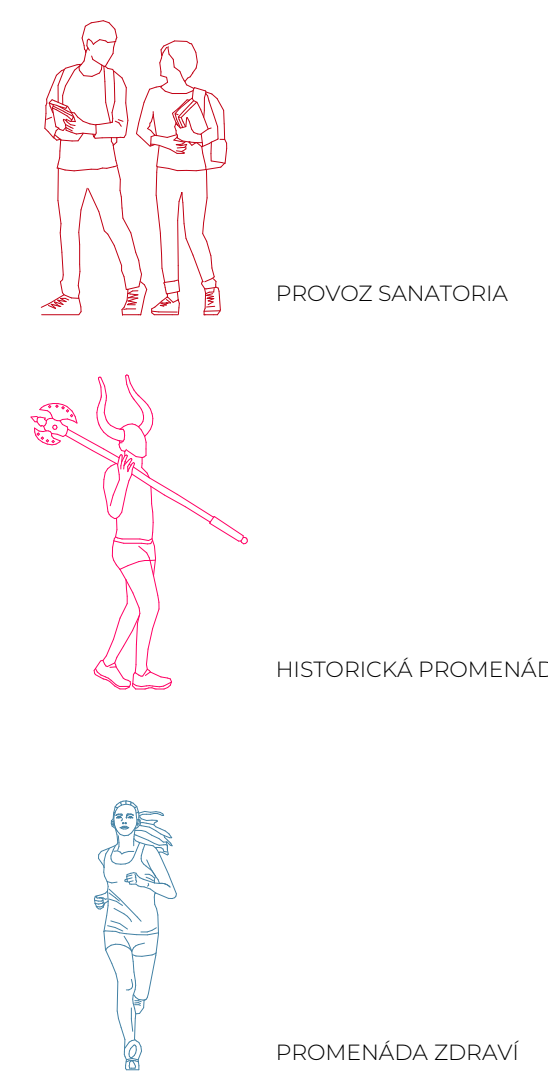
Legenda symbolů	
	VSTUP REGULOVANÝ NA ČÍP
	VSTUP DO OBJEKTU
	RAMPA, SKLON 1:16
	RAMPA, SKLON 1:20
	VODOROVNÝ ÚSEK
	SVĚTLOVOD SUNPIPE SP230

0,000 = ± 7,5 M N.M.BPV

PŮDORYS STŘECHY

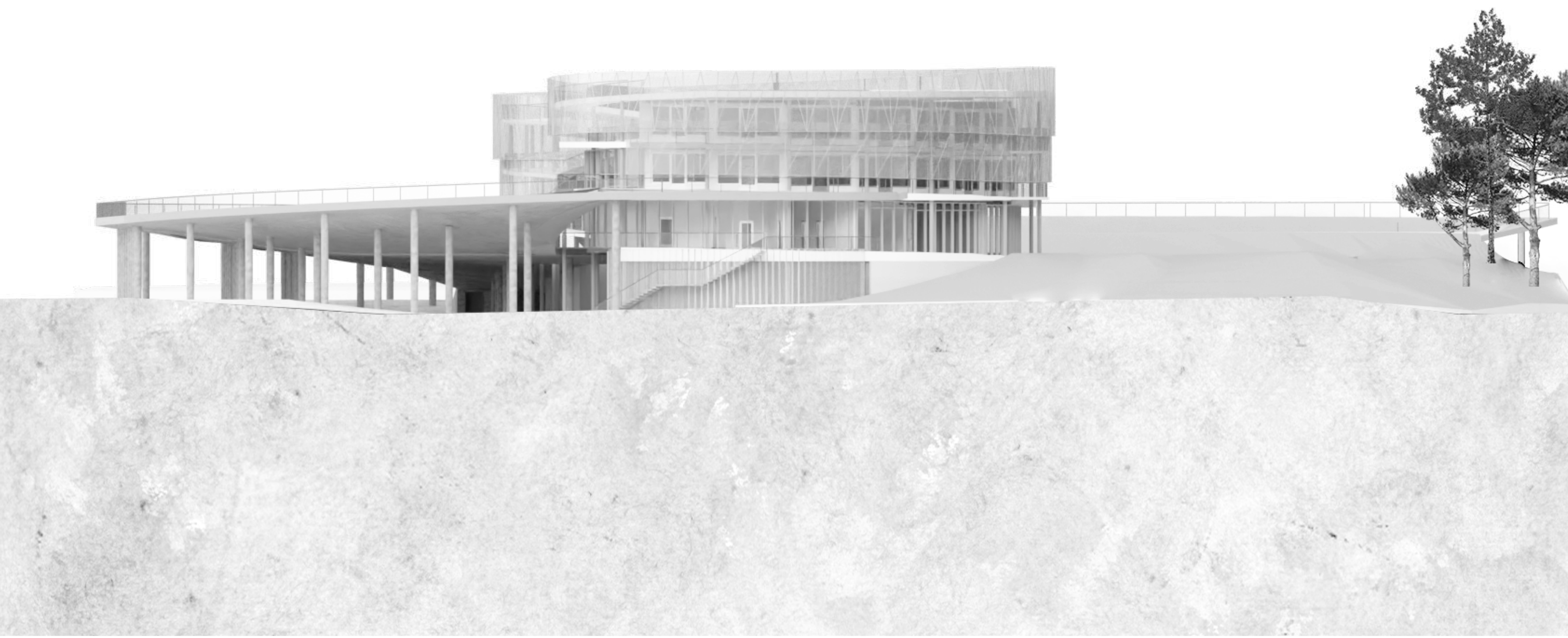








POHLED ZÁPAD 1:200



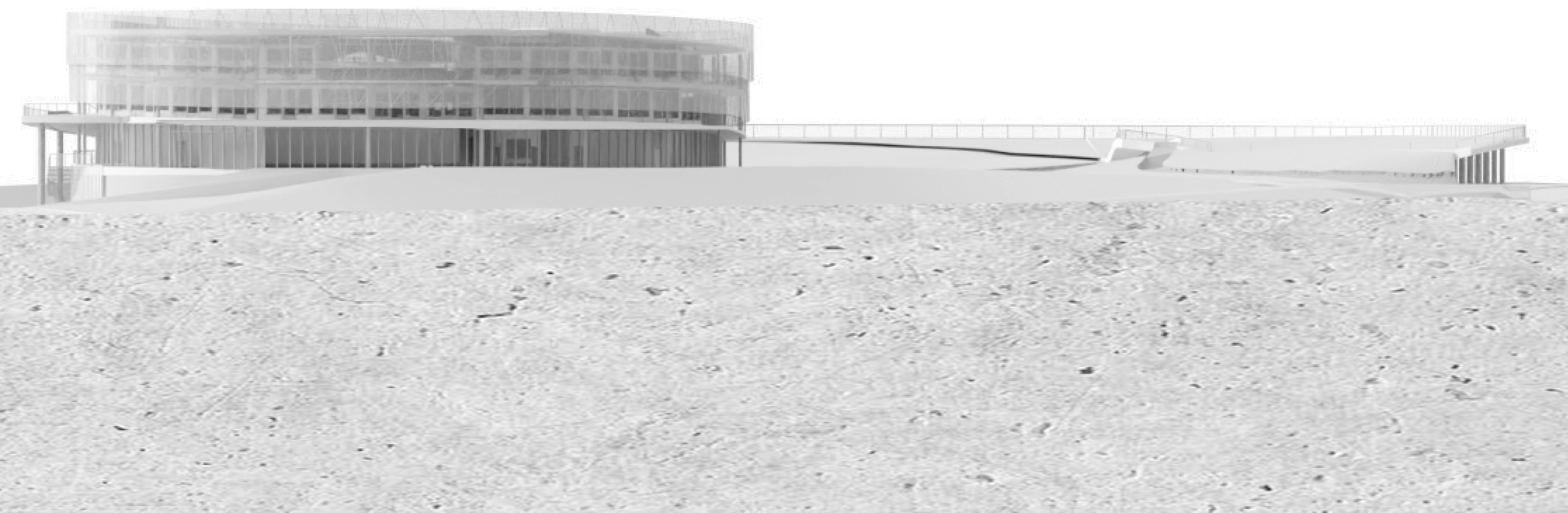










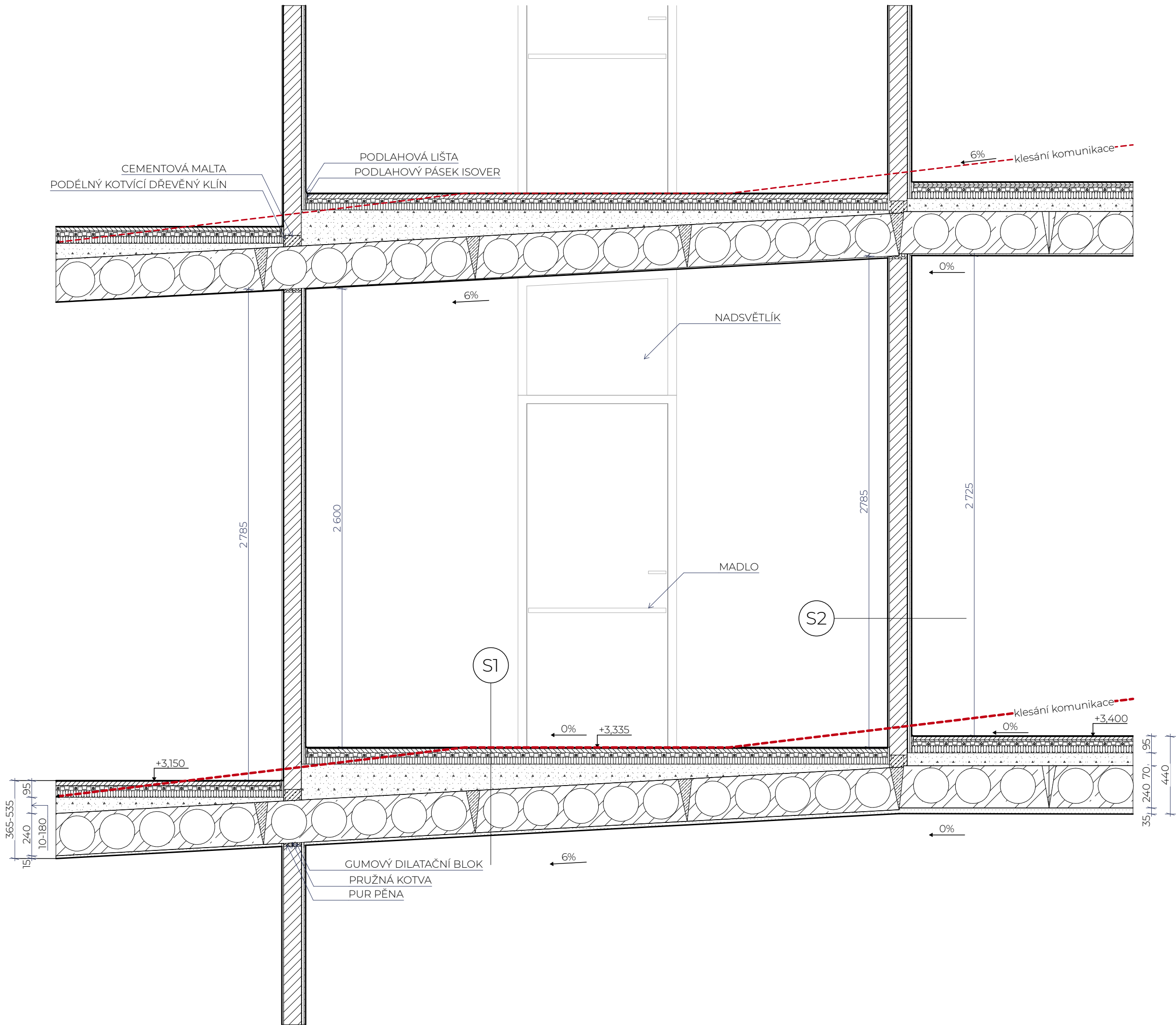




POHLED VÝCHOD 1:200







## SKLADBY KONSTRUKCÍ

### PODLAHA V SUCHÝCH PROVOZECH

Linoleum	2 mm
Samonivelační stěrková hmota	3 mm
Roznašecí vrstva Fermacell 2E22	22 mm
Systémová deska podlahového vytápění UPONOR SICCUS	25 mm
Akustická izolace dřevovláknitá deska	40 mm
Vyrovnávací podsyp Fermacell	10-180 mm
Nosná konstrukce SPIROLL 240	240 mm
Omítka	15 mm

### MEZIPOKOJOVÁ PŘÍČKA

Sádrová stěrka	2 mm
Omítka	15 mm
Protipožární SDK	12,5 mm
Bublínková fólie	1mm
Ytong příčkový panel	100 mm
Omítka	15 mm
Sádrová stěrka	2 mm

## LEGENDA MATERIÁLŮ

	PŘÍČKOVÝ PANEL YTONG
	VYROVNÁVACÍ POSYP FERMACELL
	AKUSTICÁ IZOLACE
	SYSTÉMOVÁ DESKA PODL. VYTÁPĚNÍ
	ROZNAŠECÍ VRSTVA FERMACELL
	PREFABRIKOVANÝ ŽELEZOBETONOVÝ PANEL