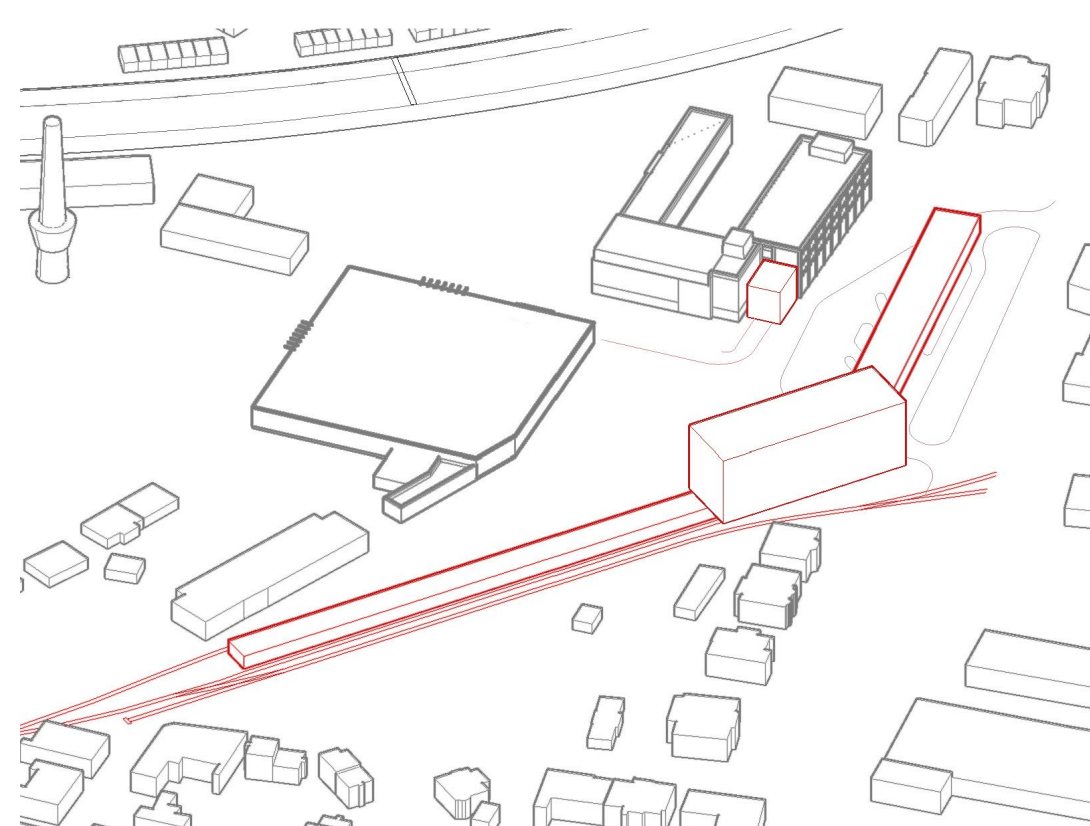
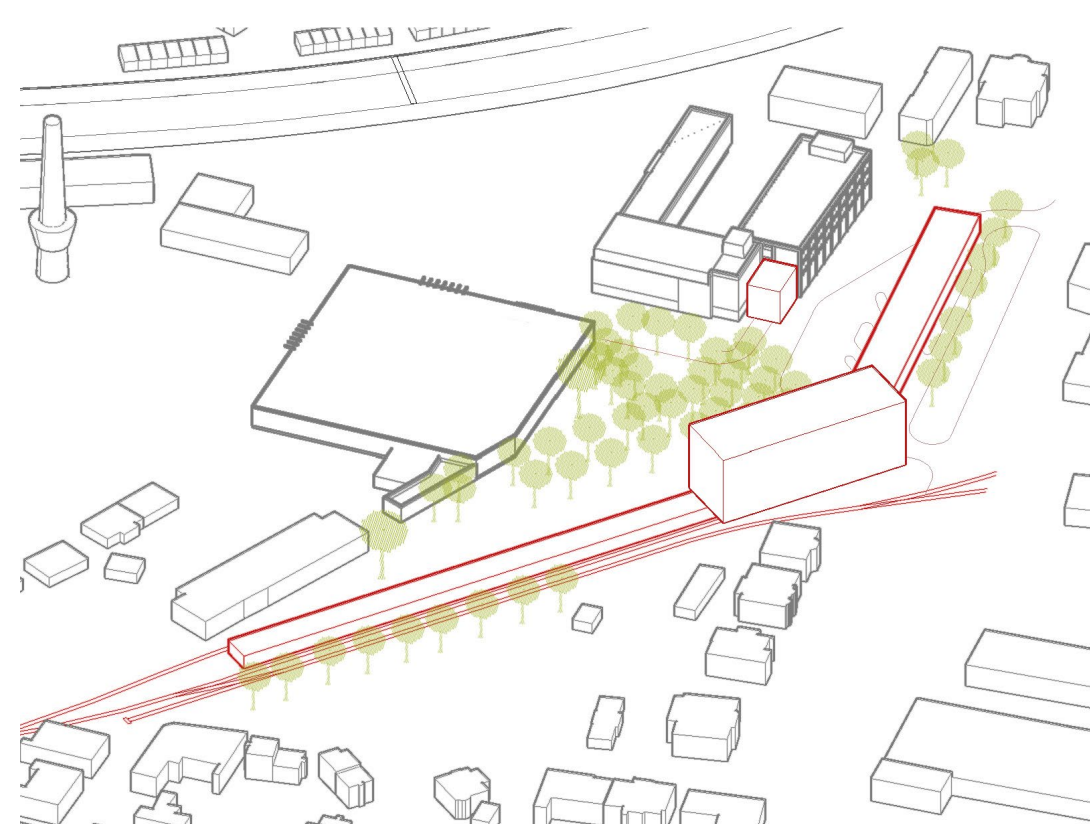


ZELEZNICE A AUTOBUSY



DOMINANTA NÁDRAŽÍ



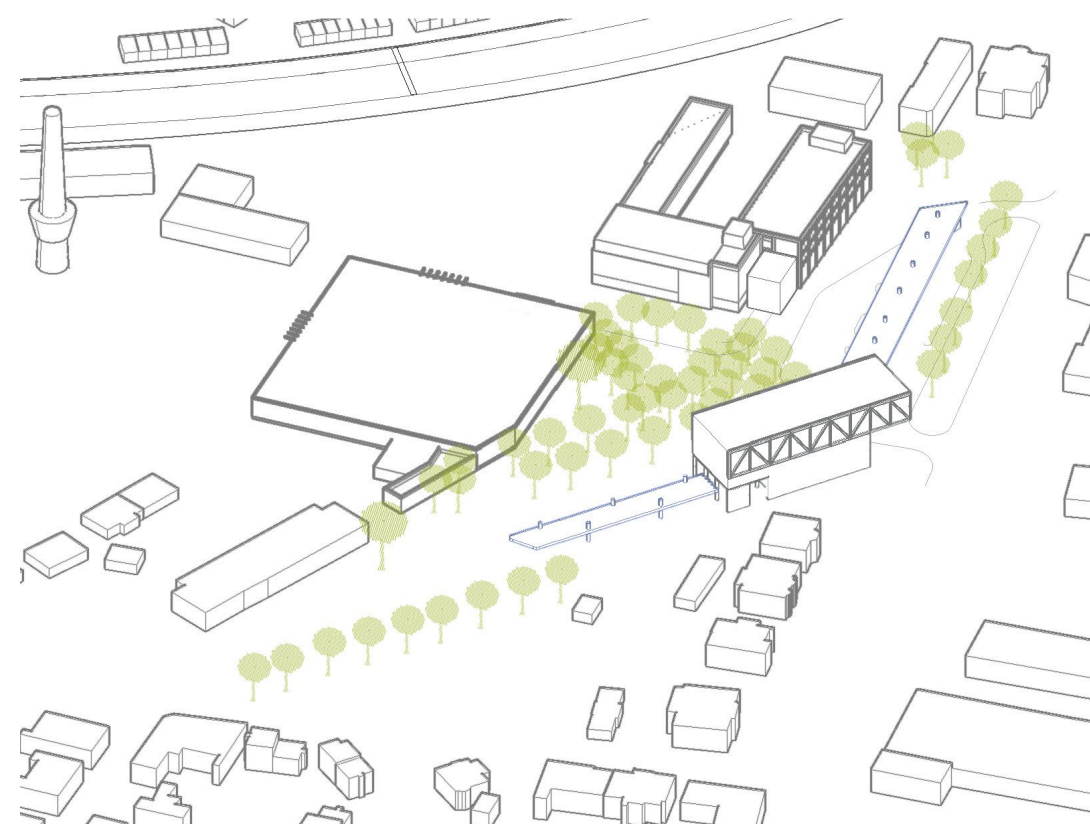
VEREJNÝ PROSTOR

STRATEGIE

Do DVORA KRÁLOVÉ se můžete vypravit vlakem, autobusem i dalšími dopravními prostředky. Cílem práce bylo vytvořit reprezentativní prostor, kde cestující rád vystoupí, nastoupí nebo přestoupí na vlak, autobus ATP.

Hlavním motivem projektu se stala funkční vlečka, která vede do místní teplárny. Město se rozhodlo využít této vlečky a přilehlého pozemku k přesunu a spojení místního autobusového nádraží a vlakové stanice.

Podstatou se stal výstup, nástup a přestup. Přesto je pro mě důležité, aby se v prostoru mohly odehrávat i další aktivity, proto jsem v návrhu kladla důraz na zelené plochy a doplňkové funkce tohoto nového dopravního uzlu.



AXONOMETRIE



URBANISTICKÉ ŘEŠENÍ

Parcela se nachází v jihozápadní části města, kousek za řekou Labe. Okolní zástavba má industriální charakter, celkově je zanedbaná a nevzhledná. V blízkém okolí se nachází i pěkné vily továrníků, přesto většinou v neudržovaném stavu.

Vstupní pozemek má tvar tupého trojúhelníku, nejkratší strana sousedí s rušnou komunikací, další dvě ohraničují koleje vlečky.

K východní hraně parcely jsem umístila koncovou stanici vlaku se dvěma kolejišti a středovým nástupištěm. Autobusové nádraží se šesti nástupními stanovišti, jedním výstupním a dvěma manipulačními místy, jsem umístila k nejkratší straně pozemku.

Obě nástupiště jsou propojena nádražní budovou.

Pod zastřešením autobusových stání se nachází menší budova se stánkem s občerstvením a se zázemím pro řidiče.

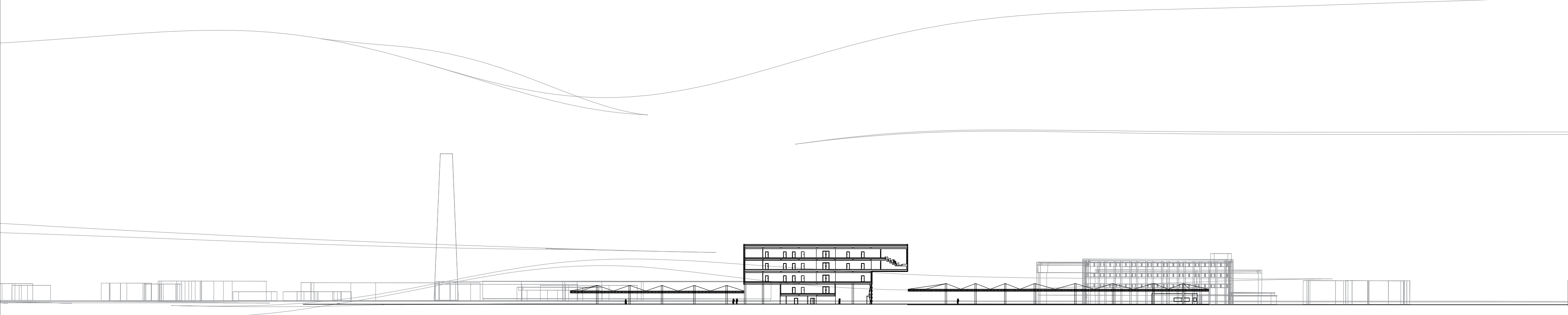
Současnou trafostanici jsem umístila pod úroveň terénu. V severní části parcely jsem navrhla automatický zakladač pro administrativní budovu.

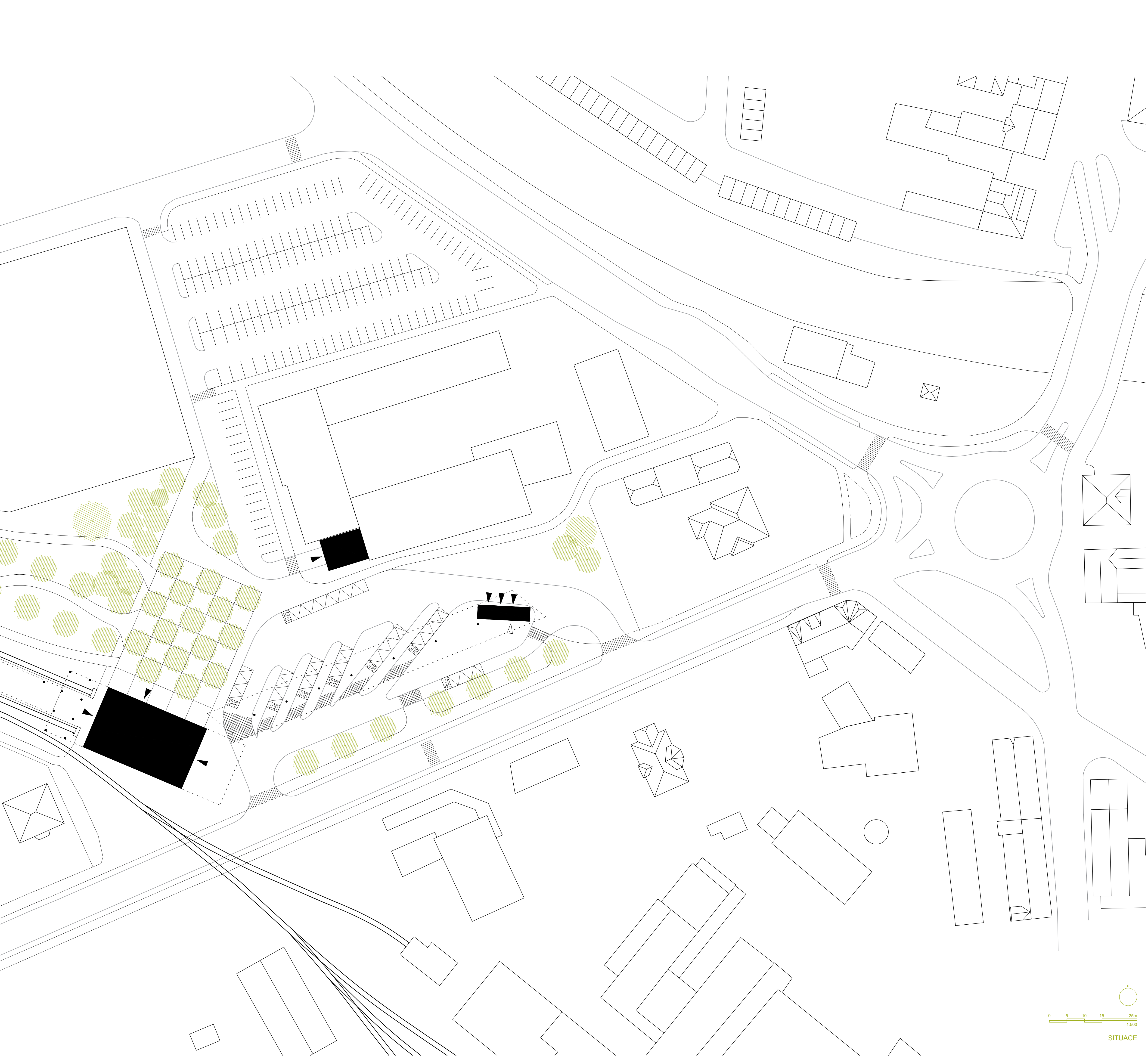
NÁVRH ZELENĚ

Hlavní prostor mezi nádražím a obchodním domem bude využíván jako veřejný prostor doplněný zelení. V části je umístěna pravidelná struktura s různými druhy dlažeb i rostlin, doplněná o středně velké stromy vhodné do městského prostředí.

Na tuto část navazuje, směrem do obytných zón, parková plocha městského charakteru. Na druhé straně nádraží se nachází malý park, který obepíná vlečku, která vede do sousední elektrárny. Prostor je členěn patníky tak, aby bylo možné vlečku volně přecházet a zároveň omezit možnost pohybu ve chvílích používání vlečky. Součástí návrhu jsou také dvě cesty lemované stromořadím, jedna podél hlavní silnice a druhá z levé strany kolejiště. Další částí je cíp mezi továrnou na vánoční ozdoby a vjezdem autobusů, který je vyplněn různými druhy travin a květin.

Všechny prostory doplňuje městský mobiliář: lavičky, stojany na kola, pítka a další vodní prvky. Plochy dále doplňují živé ploty, popínavá zeleň a květinové záhonky.





ARCHITEKTONICKÉ ŘEŠENÍ

DOMINANTOU JE NÁDRAŽNÍ BUDOVA UMÍSTĚNÁ V TĚŽIŠTI DOPRAVNÍCH PLOCH. VOLNĚ NA NI NAVAZUJÍ ZASTŘEŠENÍ NÁSTUPIŠŤ PRO VLAKY I AUTOBUSY. PARTER JE URČEN PŘEDEVŠÍM CESTUJÍCÍM A JEJICH POHODLNÉMU A PŘÍJEMNÉMU CESTOVÁNÍ. VE DRUHÉM PODLAŽÍ SE NACHÁZÍ ZÁZEMÍ PRO NÁDRAŽÍ. V DALŠÍCH TŘECH PATRECH JSOU UMÍSTĚNY KANCELÁŘE. V PRŮČELÍ POSLEDNÍHO PODLAŽÍ SE NACHÁZÍ PŘEDNÁŠKOVÝ SÁL PRO STO OSOB.

HLAVNÍ HMOTU DOPLŇUJÍ DROBNĚJŠÍ STAVBY: OBČERSTVENÍ A ZAKLADAČ PRO ČTYŘIA DVACET AUT.

STAVEBNĚ-TECHNICKÉ ŘEŠENÍ

BUDOVU NÁDRAŽÍ TVOŘÍ ŽELEZOBETONOVÝ SKELET DOPLNĚNÝ O PŘÍHRADOVOU KONZOLU Z OCELI. FASÁDA JE Z VELKÉ ČÁSTI OPLÁŠTĚNA BÍLÝM TAHOKOVEM (ŠESTIÚHELNÍKOVÉ OKO 200x70x20x3mm).

ZASTŘEŠENÍ NÁSTUPIŠŤ JE ŘEŠENO OCELOVÝMI PŘÍHRADOVÝMI DESKAMI ZAVĚŠENÝMI NA OCELOVÝCH SLOUPECH. PRO UDRŽENÍ SVĚTLÉHO PROSTŘEDÍ JE KRYTINA TRANSPARENTNÍ.

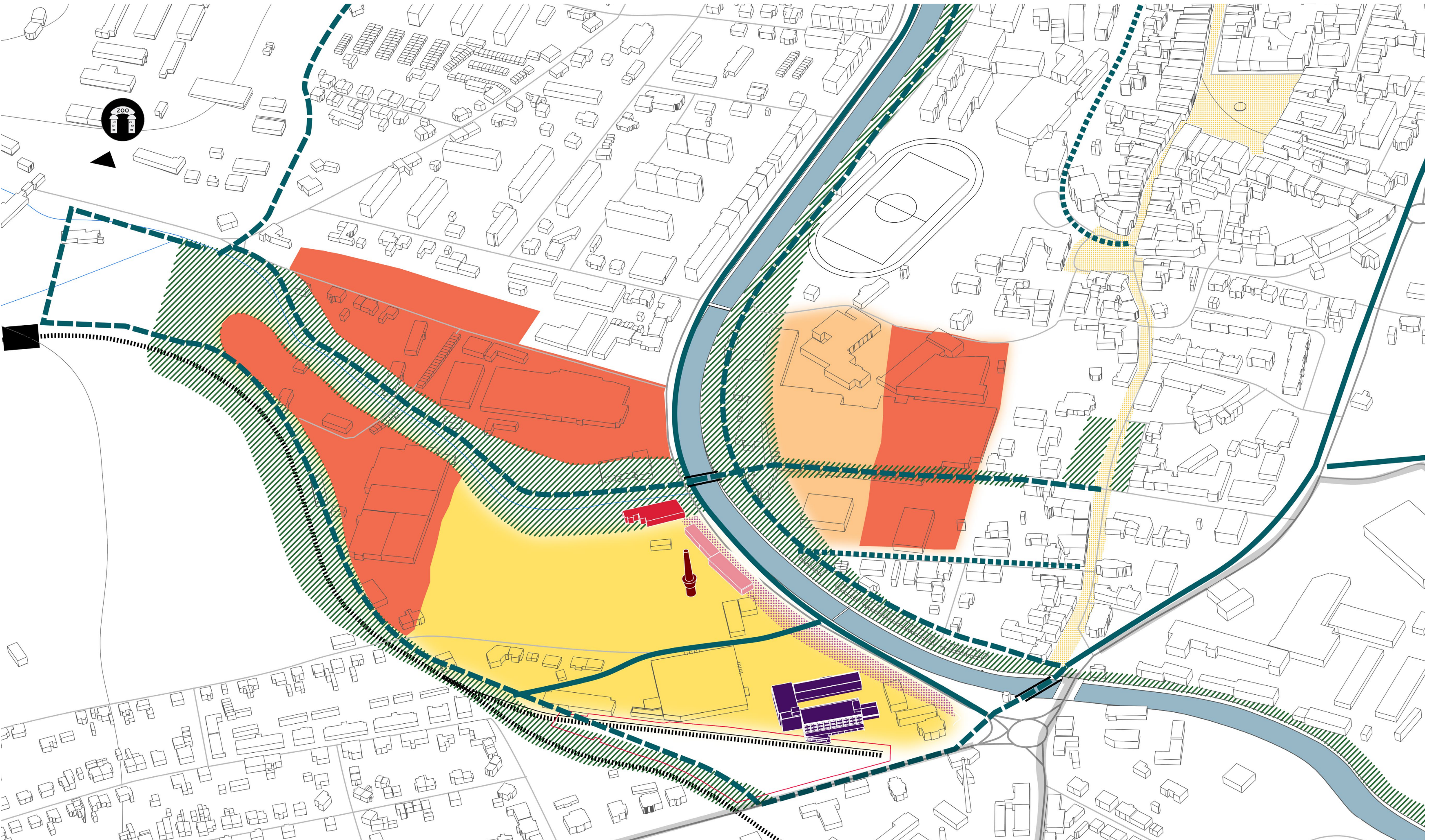
CELKOVÁ PLOCHA POZEMKU: 20718 m²
ZASTAVĚNÁ PLOCHA STAVEB: 112844 m²

HRUBÁ PODLAŽNÍ PLOCHA NADZEMNÍCH PODLAŽÍ:	
1NP	625 m ²
2NP	569 m ²
3NP	792 m ²
4NP	1070 m ²
5NP	1070 m ²
CELKEM	4126 m ²

OBESTAVĚNÝ PROSTOR NADZEMNÍCH PODLAŽÍ:

1NP	2187,5 m ³
2NP	2162,2 m ³
3NP	3247,2 m ³
4NP	4173 m ³
5NP	4387 m ³
CELKEM	16156,9 m ³

PŘEDPOKLÁDANÁ CENA STAVBY ZA 1m³ OBESTAVĚNÉHO PROSTORU: 5 000 Kč
CELKOVÁ CENA STAVBY 80 784 500 Kč



5.01	SCHODIŠTĚ	18.27	5.12	WC MUŽI	20.62
5.02	CHODBA	210.09	5.13	WC ŽENY	20.28
5.03	KANCELÁŘ	34.72	5.14	ŠATNY ŽENY	13.38
5.04	KANCELÁŘ	55.82	5.15	TECHNICKÁ MÍSTNOST	10.32
5.05	SKLAD	21.92	5.16	KANCELÁŘ	27.01
5.06	PŘEDNÁŠKOVÝ SÁL	109.00	5.17	KANCELÁŘ	81.24
5.07	SKLAD	21.92	5.18	KONFERENČNÍ SÁL	33.04
5.08	KANCELÁŘ	54.4	5.19	KANCELÁŘ	62.72
5.09	DENNÍ MÍSTNOST	18.13	5.20	KANCELÁŘ	26.95
5.10	KUCHYŇKA	6.42	5.21	KANCELÁŘ	19.35
5.11	ŠATNY MUŽI	13.28	5.22	KANCELÁŘ	33.86



4.01	SCHODIŠTĚ	18.27	4.11	WC ŽENY	20.28
4.02	CHODBA	210.09	4.12	ŠATNY ŽENY	13.38
4.03	KANCELÁŘ	34.72	4.13	TECHNICKÁ MÍSTNOST	10.32
4.04	KANCELÁŘ	55.82	4.14	KANCELÁŘ	27.01
4.05	TECHNICKÁ MÍSTNOST	154.56	4.15	KANCELÁŘ	81.24
4.06	KANCELÁŘ	54.4	4.16	KONFERENČNÍ SÁL	33.04
4.07	DENNÍ MÍSTNOST	18.13	4.17	KANCELÁŘ	62.72
4.08	KUCHYŇKA	6.42	4.18	KANCELÁŘ	26.95
4.09	ŠATNY MUŽI	13.28	4.19	KANCELÁŘ	19.35
4.10	WC MUŽI	20.62	4.20	KANCELÁŘ	33.86



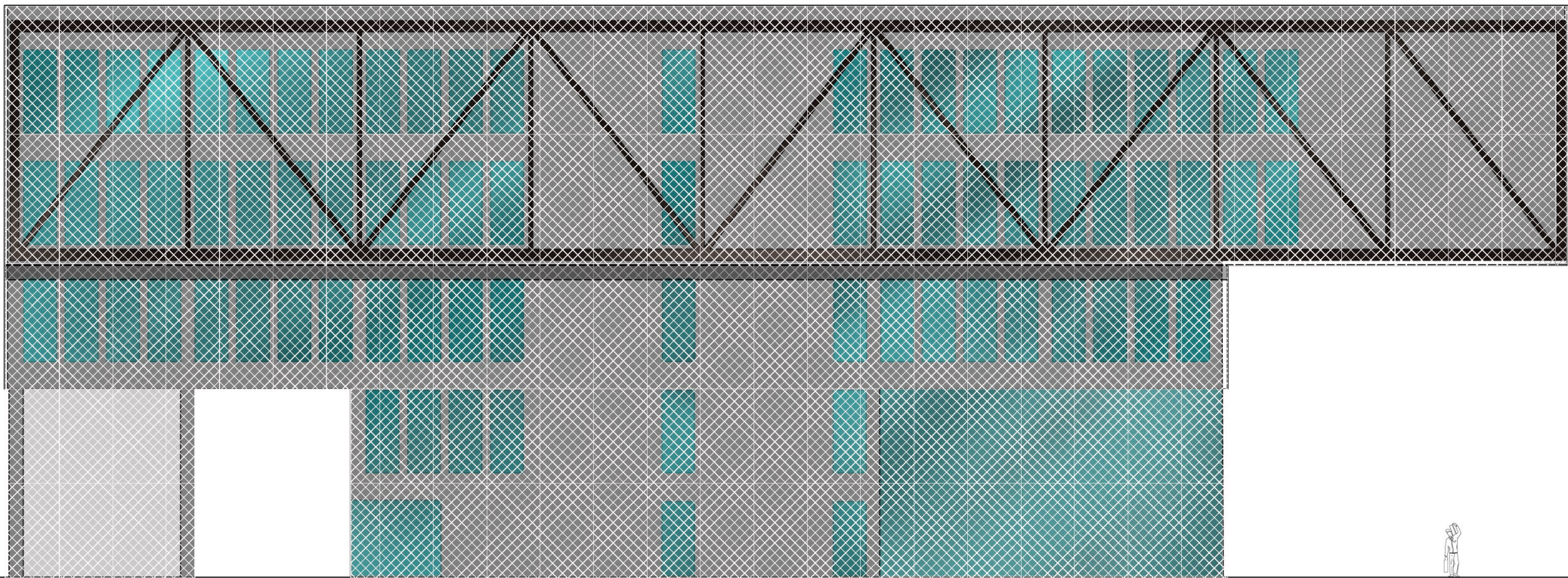
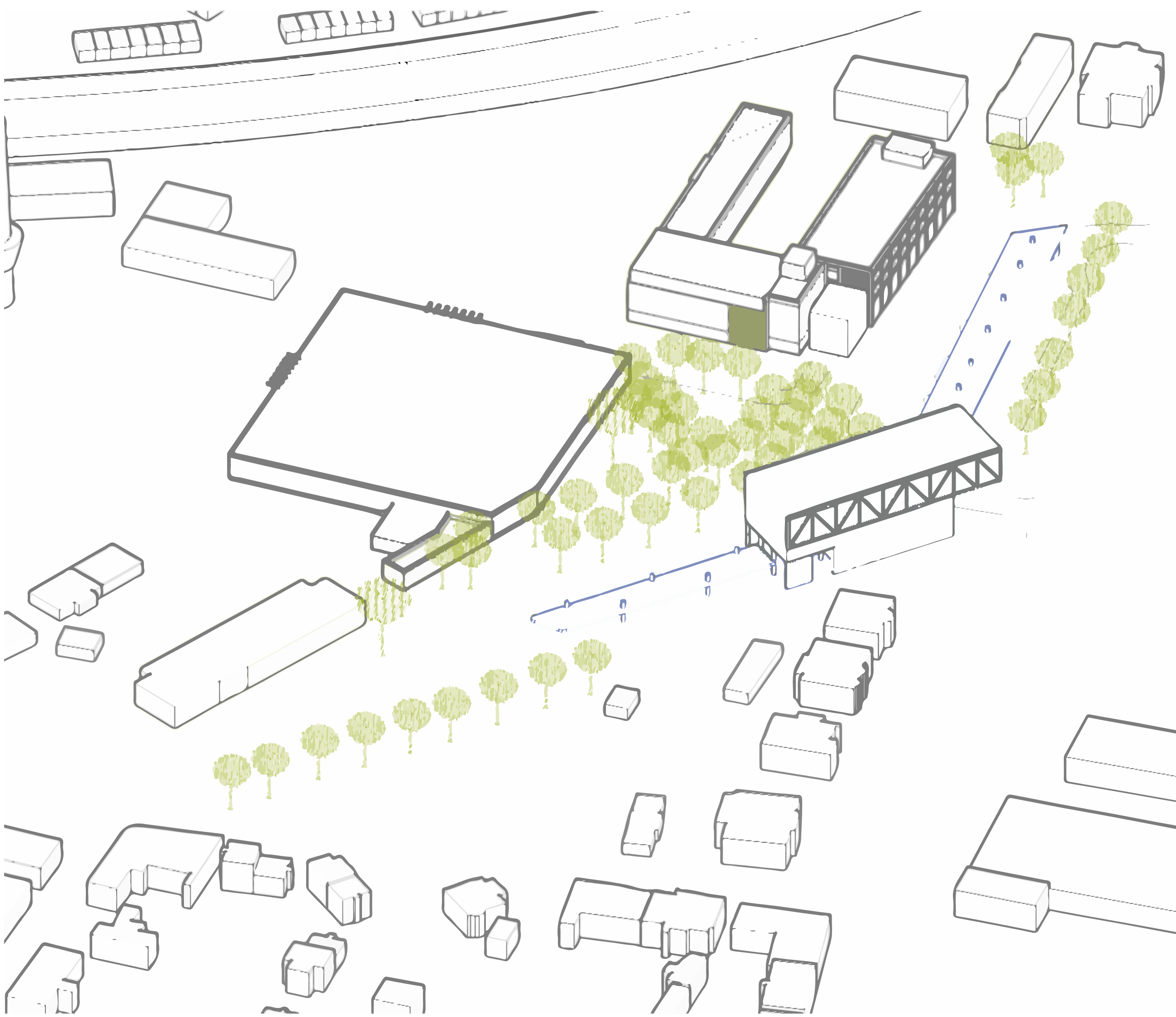
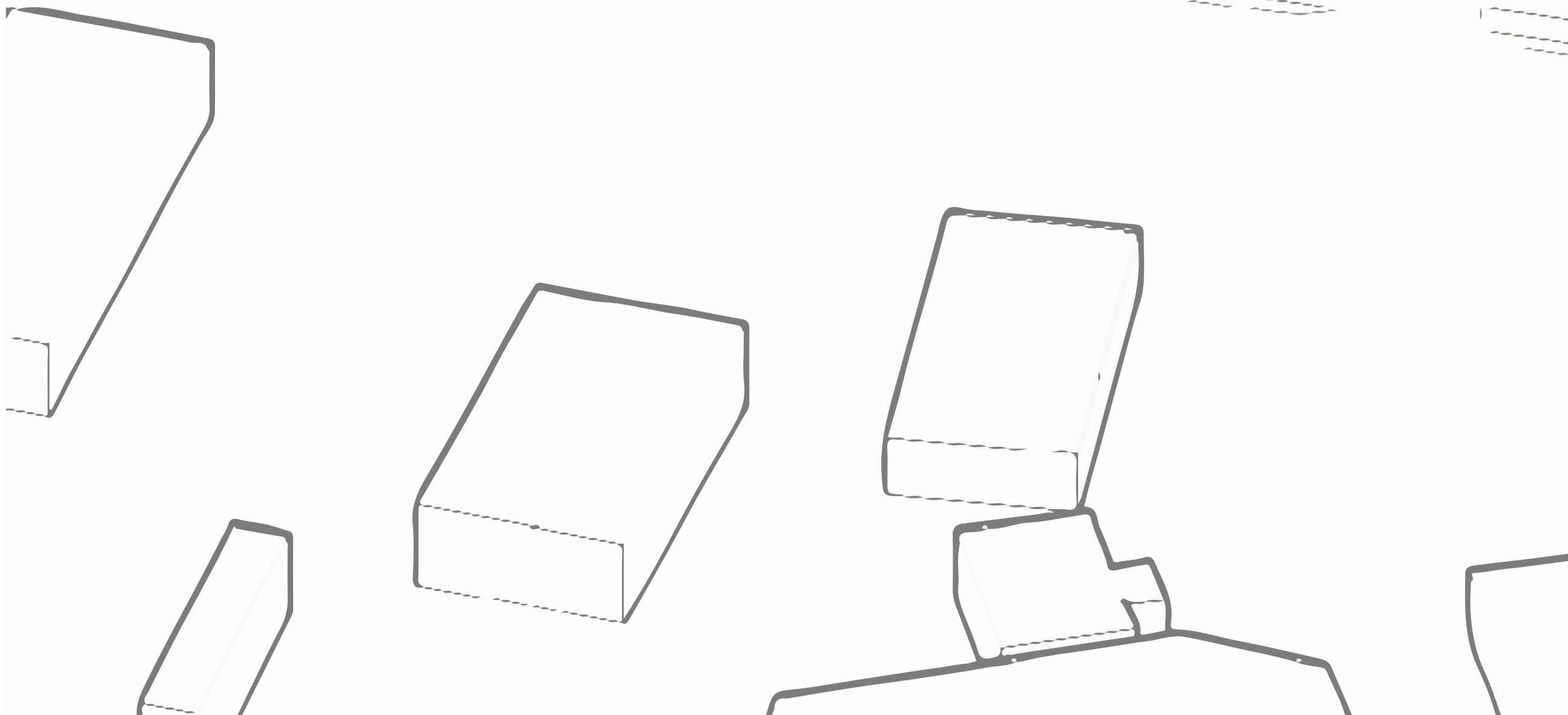
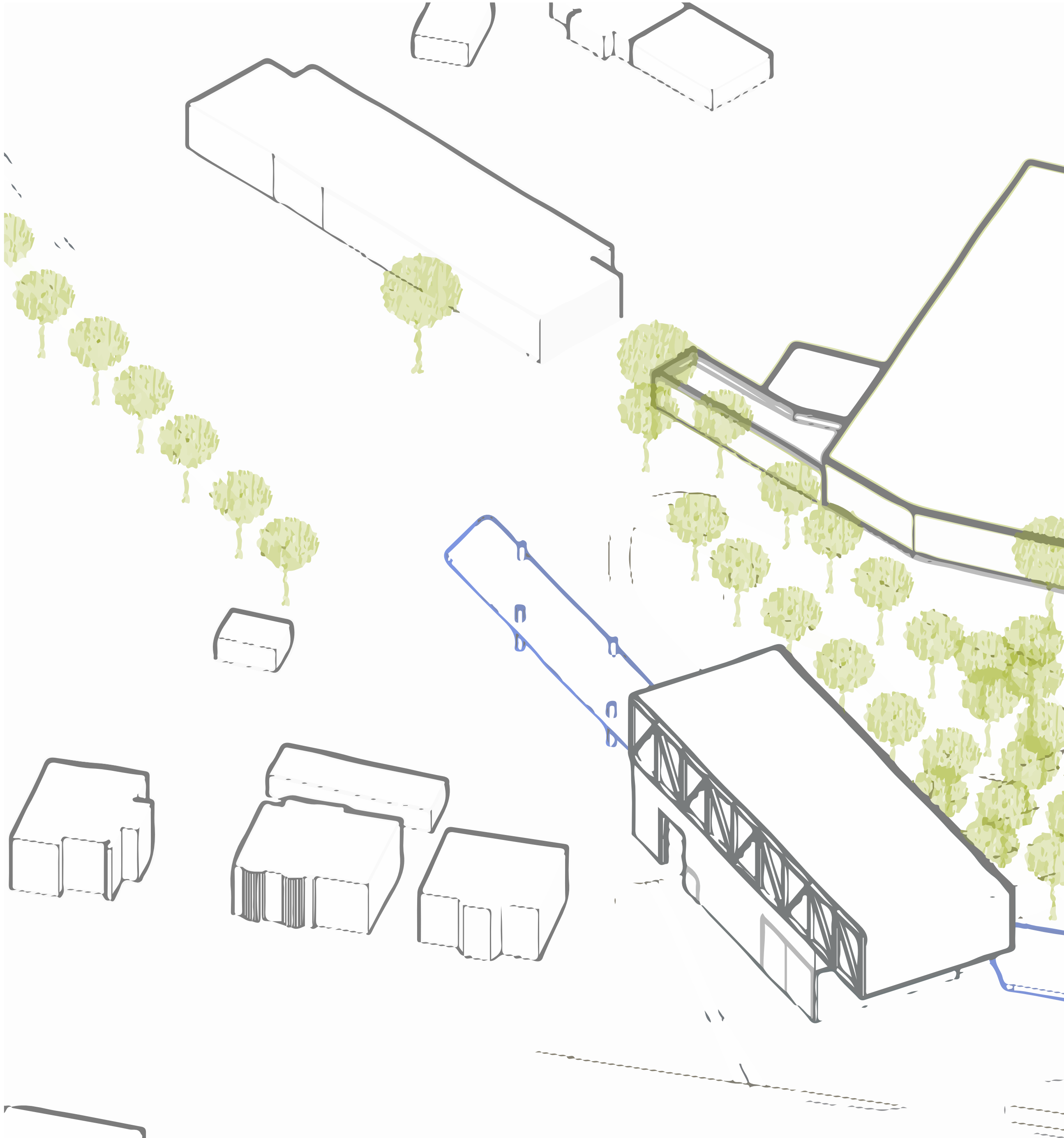
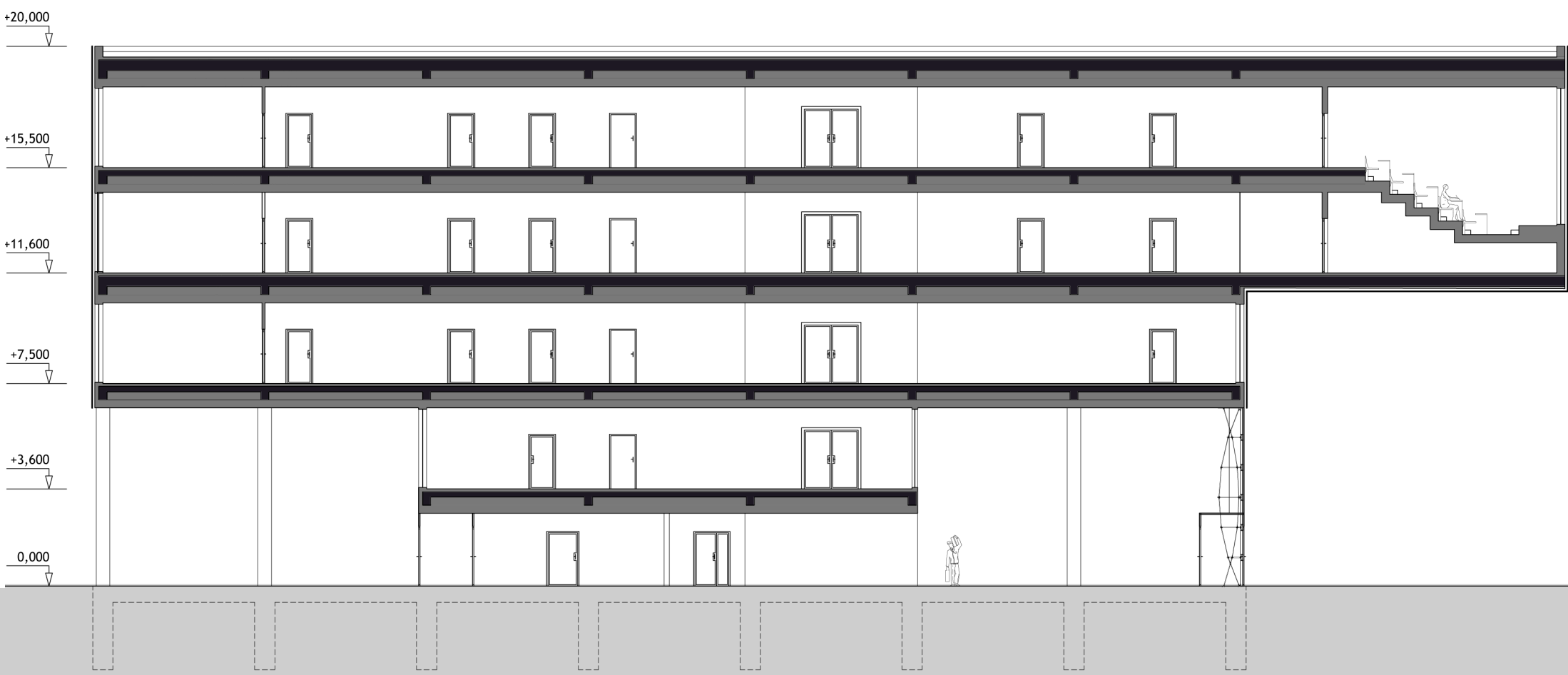
3.01	SCHODIŠTĚ	18.27	3.10	ŠATNY ŽENY	13.38
3.02	CHODBA	192.96	3.11	TECHNICKÁ MÍSTNOST	10.32
3.03	KANCELÁŘ	71.76	3.12	KANCELÁŘ	27.01
3.04	KANCELÁŘ	34.97	3.13	KANCELÁŘ	81.24
3.05	DENNÍ MÍSTNOST	18.13	3.14	KONFERENČNÍ SÁL	33.04
3.06	KUCHYŇKA	6.42	3.15	KANCELÁŘ	62.72
3.07	ŠATNY MUŽI	13.28	3.16	KANCELÁŘ	26.95
3.08	WC MUŽI	20.62	3.17	KANCELÁŘ	19.35
3.09	WC ŽENY	20.28	3.18	KANCELÁŘ	33.86

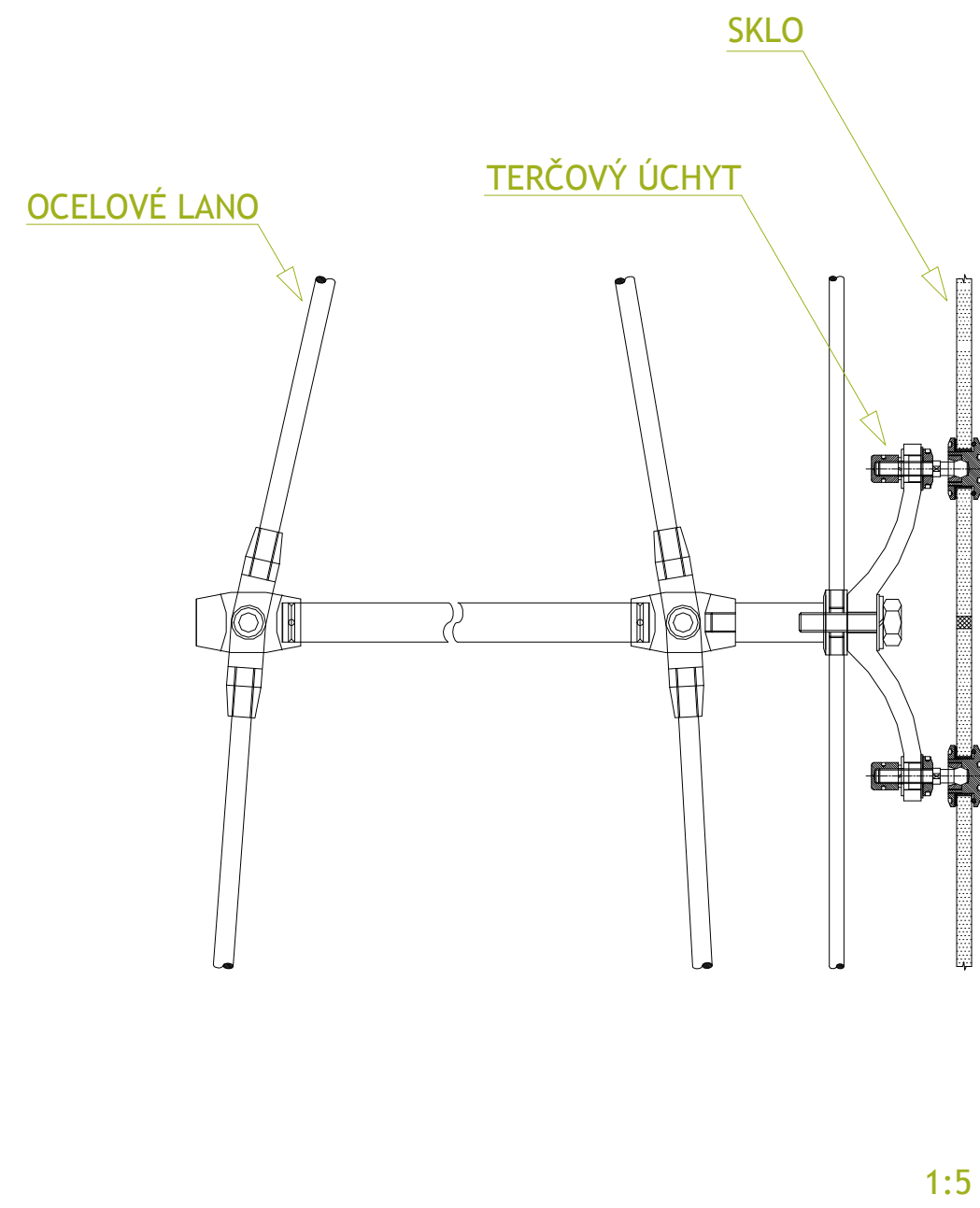
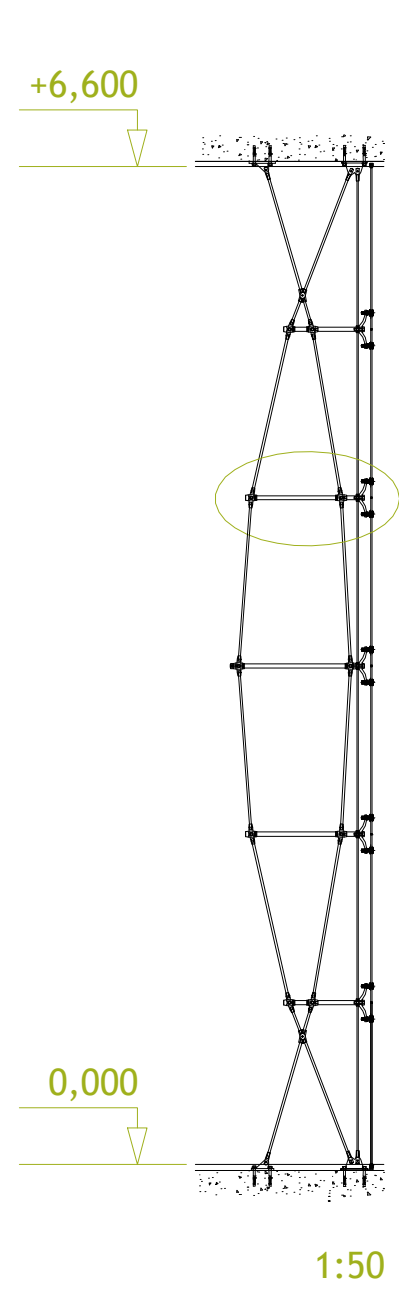


2.01	SCHODIŠTĚ	18.27	2.07	DENNÍ MÍSTNOST	13.24
2.02	CHODBA	76.50	2.08	TECHNICKÁ MÍSTNOST	9.96
2.03	WC MUŽI	6.41	2.09	KONFERENČNÍ SÁL	35.28
2.04	ŠATNY MUŽI	13.97	2.10	KANCELÁŘ	45.15
2.05	WC ŽENY	6.12	2.11	KANCELÁŘ	41.72

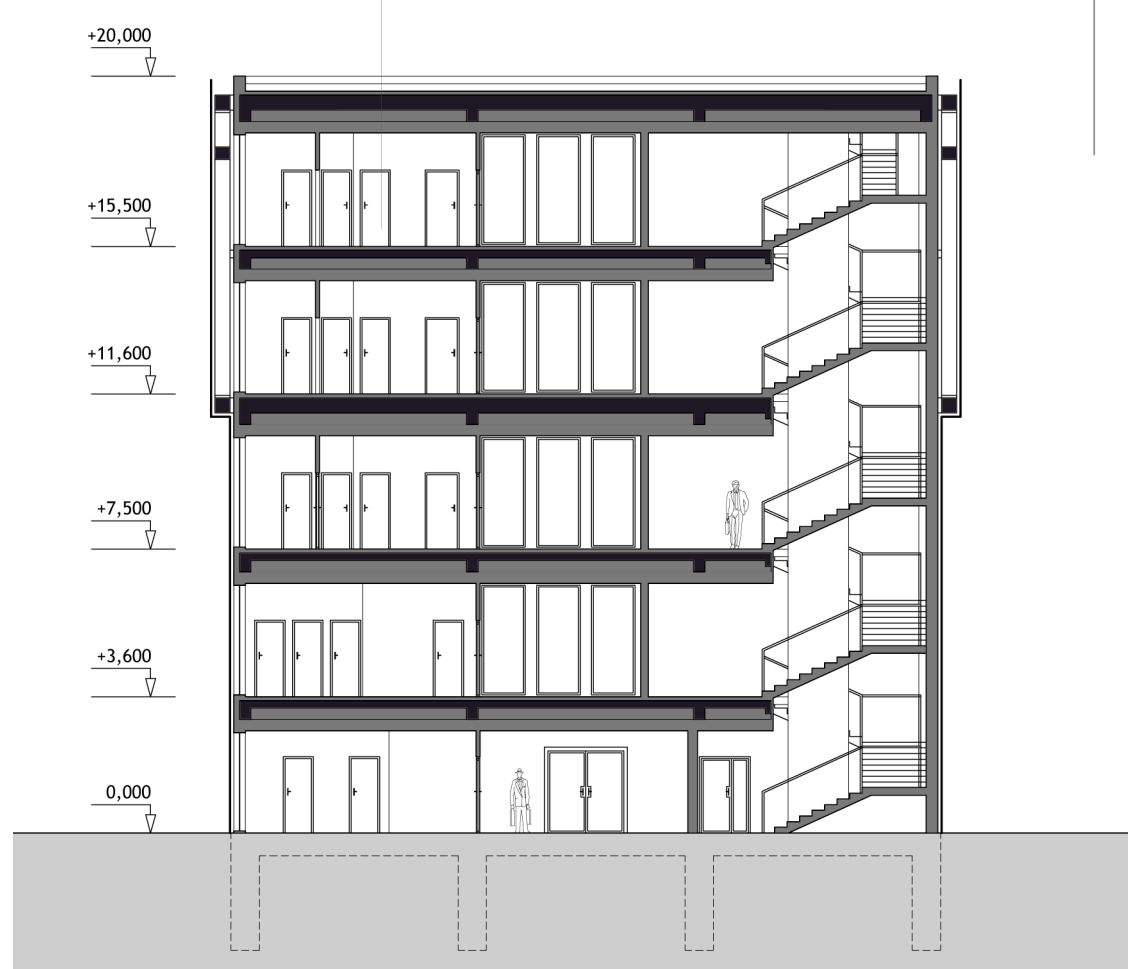
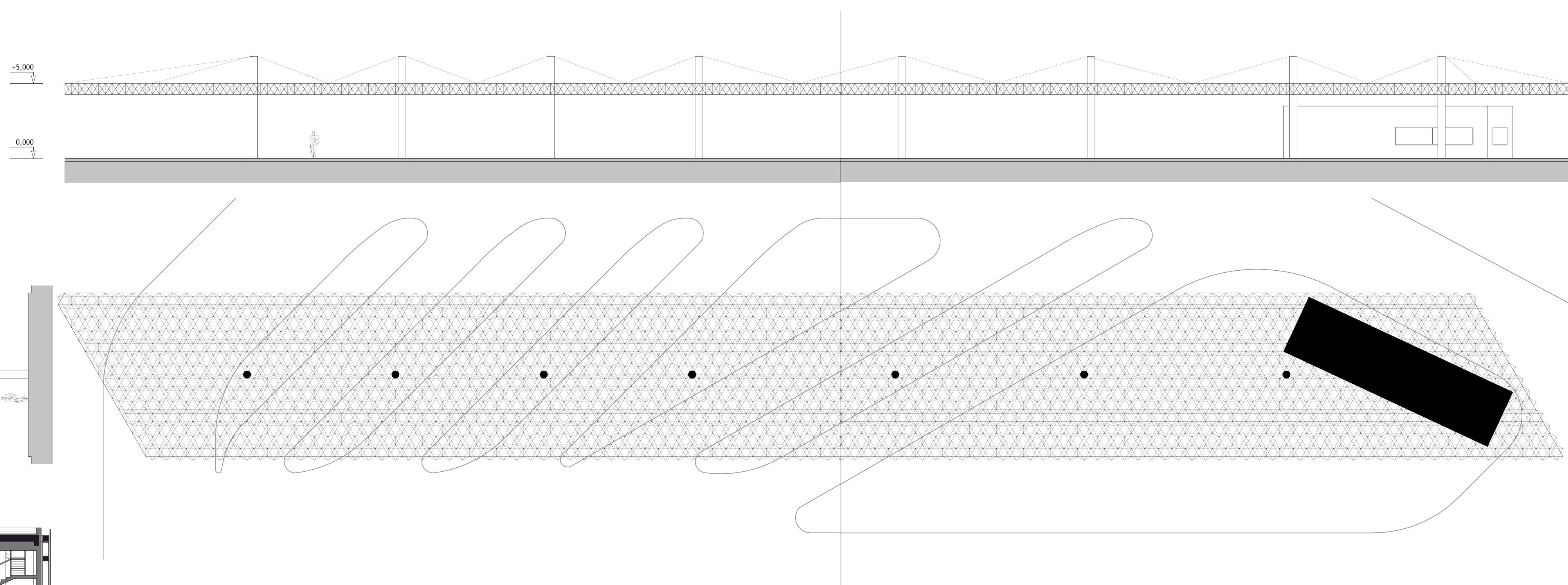
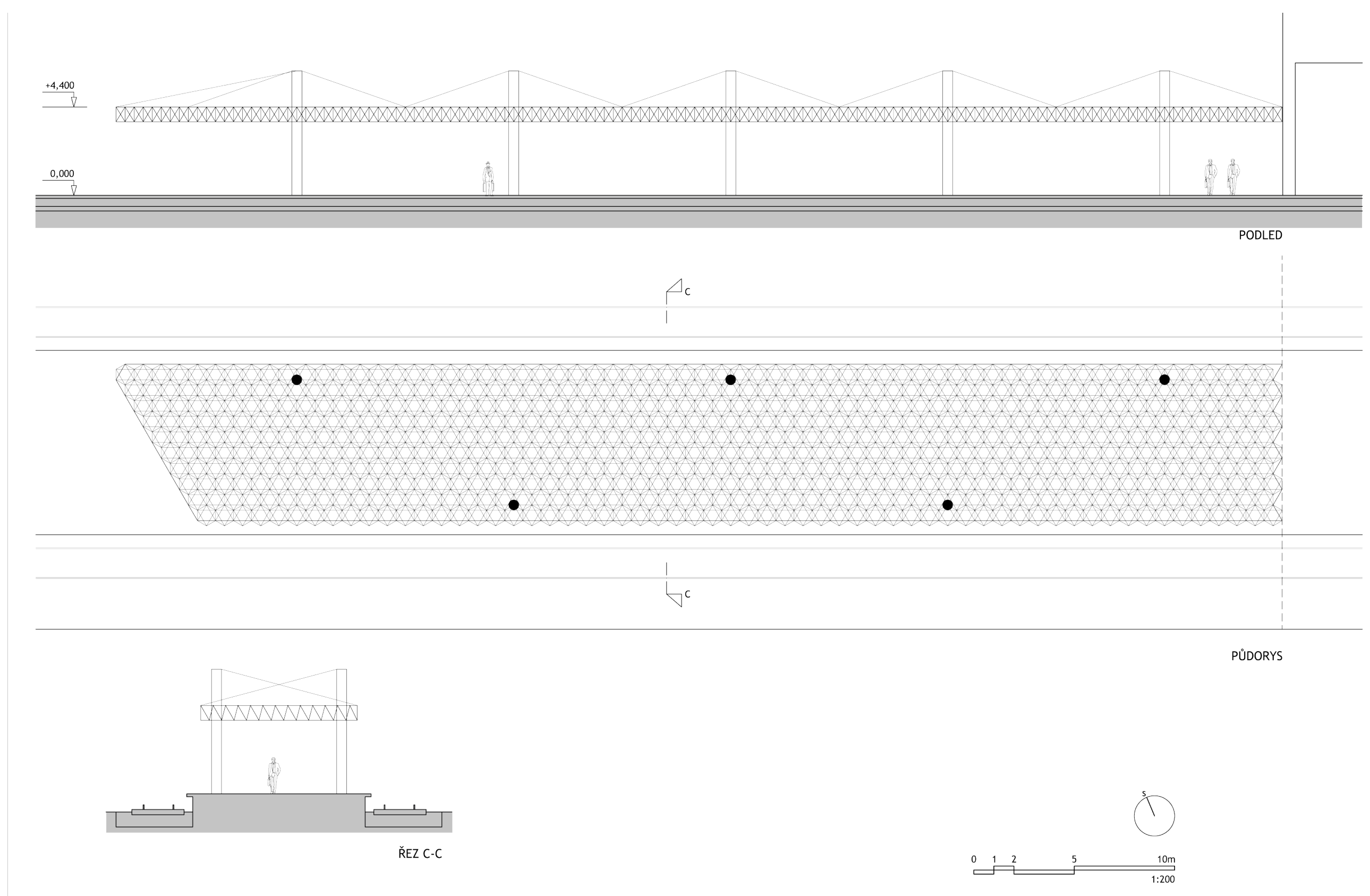


1.01	SCHODIŠTĚ	8.31	1.10	TECHNICKÁ MÍSTNOST	20.88
1.02	CHODBA	103.04	1.11	SKLAD	12.36
1.03	HALA	158.00	1.12	OBCHOD	27.36
1.04	ŠATNY MUŽI	23.40	1.13	ČEKÁRNA	30.03
1.05	KAVÁRNA	45.44	1.14	BUFET	30.03
1.06	WC MUŽI	15.75	1.15	VSTUP DO ADMINISTRATIVY	14.84
1.07	WC HANDICAP	3.96	1.16	VRÁTNICE	10.76
1.08	WC HANDICAP	3.96	1.17	PŘEDNÁDRAŽNÍ PROSTOR	-
1.09	WC ŽENY	17.45	1.18	NÁSTUPÍŠTĚ	-





DETAIL FASÁDNÍHO SYSTÉMU SPIDER



1.19	PŘEDSÍŇ	4.50
1.20	DENNÍ MÍSTNOST	8.06
1.21	WC ŘIDIČI	5.00
1.22	PŘEDSÍŇ	4.55
1.23	WC	3.12
1.24	OBČERSTVENÍ	16.64
1.25	SKLAD	4.68

