

VLAKEM DO DVORA  
SEVEROVÁ ANNA

# STRATEGIE

DO DVORA KRÁLOVÉ SE MŮŽETE VYPRAVIT VLAKEM, AUTOBUSEM I DALŠÍMI DOPRAVNÍMI PROSTŘEDKY. CÍLEM PRÁCE BYLO VYTVOŘIT REPREZENTATIVNÍ PROSTOR, KDE CESTUJÍCÍ RÁD VYSTOUPÍ, NASTOUPÍ NEBO PŘESTOUPÍ NA VLAK, AUTOBUS ATP.

HLAVNÍM MOTIVEM PROJEKTU SE STALA FUNKČNÍ VLEČKA, KTERÁ VEDE DO MÍSTNÍ TEPLÁRNY. MĚSTO SE ROZHODLO VYUŽÍT TÉTO VLEČKY A PŘILEHLÉHO POZEMKU K PŘESUNU A SPOJENÍ MÍSTNÍHO AUTOBUSOVÉHO NÁDRAŽÍ A VLAKOVÉ STANICE.

PODSTATOU SE STAL VÝSTUP, NÁSTUP A PŘESTUP. PŘESTO JE PRO MĚ DŮLEŽITÉ, ABY SE V PROSTORU MOHLY ODEHRÁVAT I DALŠÍ AKTIVITY, PROTO JSEM V NÁVRHU KLADLA DŮRAZ NA ZELENÉ PLOCHY A DOPLŇKOVÉ FUNKCE TOHOTO NOVÉHO DOPRAVNÍHO UZLU.

# URBANISTICKÉ ŘEŠENÍ

PARCELA SE NACHÁZÍ V JIHO-ZÁPADNÍ ČÁSTI MĚSTA, KOUSEK ZA ŘEKOU LABE. OKOLNÍ ZÁSTAVBA MÁ INDUSTRIÁLNÍ CHARAKTER, CELKOVĚ JE ZANEDBANÁ A NEVZHLEDNÁ. V BLÍZKÉM OKOLÍ SE NACHÁZÍ I PĚKNÉ VILY TOVÁRNÍKŮ, PŘESTO VĚTŠINOU V NEUDRŽOVANÉM STAVU.

VSTUPNÍ POZEMEK MÁ TVAR TUPÉHO TROJÚHELNÍKU, NEJKRATŠÍ STRANA SOUSEDÍ S RUŠNOU KOMUNIKACÍ, DALŠÍ DVĚ OHRAŇUJÍ KOLEJE VLEČKY.

K VÝCHODNÍ HRANĚ PARCELY JSEM UMÍSTILA KONCOVOU STANICI VLAKU SE DVĚMA KOLEJIŠTI A STŘEDOVÝM NÁSTUPIŠTĚM. AUTOBUSOVÉ NÁDRAŽÍ SE ŠESTI NÁSTUPNÍMI STANOVISHTI, JEDNÍM VÝSTUPNÍM A DVĚMA MANIPULAČNÍMI MÍSTY, JSEM UMÍSTILA K NEJKRATŠÍ STRANĚ POZEMKU.

OBĚ NÁSTUPIŠTĚ JSOU PROPOJENA NÁDRAŽNÍ BUDOVOU.

POD ZASTŘEŠENÍM AUTOBUSOVÝCH STÁNÍ SE NACHÁZÍ MENŠÍ BUDOVA SE STÁNKEM S OBČERSTVENÍM A SE ZÁZEMÍM PRO ŘIDIČE.

SOUČASNOU TRAFOSTANICI JSEM UMÍSTILA POD ÚROVEŇ TERÉNU. V SEVERNÍ ČÁSTI PARCELY JSEM NAVRHLA AUTOMATICKÝ ZAKLADAC PRO ADMINISTRATIVNÍ BUDOVU.

## NÁVRH ZELENĚ

HLAVNÍ PROSTOR MEZI NÁDRAŽÍM A OBCHODNÍM DOMEM BUDE VYUŽÍVÁN JAKO VEŘEJNÝ PROSTOR DOPLNĚNÝ ZELENÍ. V ČÁSTI JE UMÍSTĚNA PRAVIDELNÁ STRUKTURA S RŮZNÝMI DRUHY DLAŽEB I ROSTLIN, DOPLNĚNÁ O STŘEDNĚ VELKÉ STROMY VHODNÉ DO MĚSTSKÉHO PROSTŘEDÍ.

NA TUTO ČÁST NAVAZUJE, SMĚREM DO OBYTNÝCH ZÓN, PARKOVÁ PLOCHA MĚSTSKÉHO CHARAKTERU. NA DRUHÉ STRANĚ NÁDRAŽÍ SE NACHÁZÍ MALÝ PARK, KTERÝ OBEPÍNÁ VLEČKU, KTERÁ VEDE DO SOUSEDNÍ ELEKTRÁRNY. PROSTOR JE ČLENĚN PATNÍKY TAK, ABY BYLO MOŽNÉ VLEČKU VOLNĚ PŘECHÁZET A ZÁROVEŇ OMEZIT MOŽNOST POHYBU VE CHVÍLÍCH POUŽÍVÁNÍ VLEČKY. SOUČÁSTÍ NÁVRHU JSOU TAKÉ DVĚ CESTY LEMOVANÉ STROMOŘADÍM, JEDNA PODÉL HLAVNÍ SILNICE A DRUHÁ Z LEVÉ STRANY KOLEJIŠTĚ. DALŠÍ ČÁSTÍ JE CÍP MEZI TOVÁRNOU NA VÁNOČNÍ OZDOBY A VJEZDEM AUTOBUSŮ, KTERÝ JE VYPLNĚN RŮZNÝMI DRUHY TRAVIN A KVĚTIN.

VŠECHNY PROSTORY DOPLŇUJE MĚSTSKÝ MOBILIÁŘ: LAVIČKY, STOJANY NA KOLA, PÍTKA A DALŠÍ VODNÍ PRVKY. PLOCHY DÁLE DOPLŇUJÍ ŽIVÉ PLOTY, POPÍNAVÁ ZELEŇ A KVĚTINOVÉ ZÁHONKY.

## ARCHITEKTONICKÉ ŘEŠENÍ

DOMINANTOU JE NÁDRAŽNÍ BUDOVA UMÍSTĚNÁ V TĚŽIŠTI DOPRAVNÍCH PLOCH. VOLNĚ NA NI NAVAZUJÍ ZASTŘEŠENÍ NÁSTUPIŠŤ PRO VLAKY I AUTOBUSY. PARTER JE URČEN PŘEDEVŠÍM CESTUJÍCÍM A JEJICH POHODLNÉMU A PŘÍJEMNÉMU CESTOVÁNÍ. VE DRUHÉM PODLAŽÍ SE NACHÁZÍ ZÁZEMÍ PRO NÁDRAŽÍ. V DALŠÍCH TŘECH PATRECH JSOU UMÍSTĚNY KANCELÁŘE. V PRŮČELÍ POSLEDNÍHO PODLAŽÍ SE NACHÁZÍ PŘEDNÁŠKOVÝ SÁL PRO STO OSOB.

HLAVNÍ HMOTU DOPLŇUJÍ DROBNĚJŠÍ STAVBY: OBČERSTVENÍ A ZAKLADAČ PRO ČTYŘIADVACET AUT.

## STAVEBNĚ-TECHNICKÉ ŘEŠENÍ

BUDOVU NÁDRAŽÍ TVOŘÍ ŽEZOBETONOVÝ SKELET DOPLNĚNÝ O PŘÍHRADOVOU KONZOLU Z OCELI. FASÁDA JE Z VELKÉ ČÁSTI OPLÁŠTĚNA BÍLÝM TAHOVKOVEM (ŠESTIÚHELNÍKOVÉ OKO 200x70x20x3mm).

ZASTŘEŠENÍ NÁSTUPIŠŤ JE ŘEŠENO OCELOVÝMI PŘÍHRADOVÝMI DESKAMI ZAVĚŠENÝMI NA OCELOVÝCH SLOUPECH. PRO UDRŽENÍ SVĚTLÉHO PROSTŘEDÍ JE KRYTINA TRANSPARENTNÍ.

CELKOVÁ PLOCHA POZEMKU:  
ZASTAVĚNÁ PLOCHA STAVEB:

20718  
112844

m<sup>2</sup>  
m<sup>2</sup>

HRUBÁ PODLAŽNÍ PLOCHA NADZEMNÍCH PODLAŽÍ:

1NP  
2NP  
3NP  
4NP  
5NP  
CELKEM

625  
569  
792  
1070  
1070  
4126

m<sup>2</sup>  
m<sup>2</sup>  
m<sup>2</sup>  
m<sup>2</sup>  
m<sup>2</sup>  
m<sup>2</sup>

OBESTAVĚNÝ PROSTOR NADZEMNÍCH PODLAŽÍ:

1NP  
2NP  
3NP  
4NP  
5NP  
CELKEM

2187,5  
2162,2  
3247,2  
4173  
4387  
16156,9

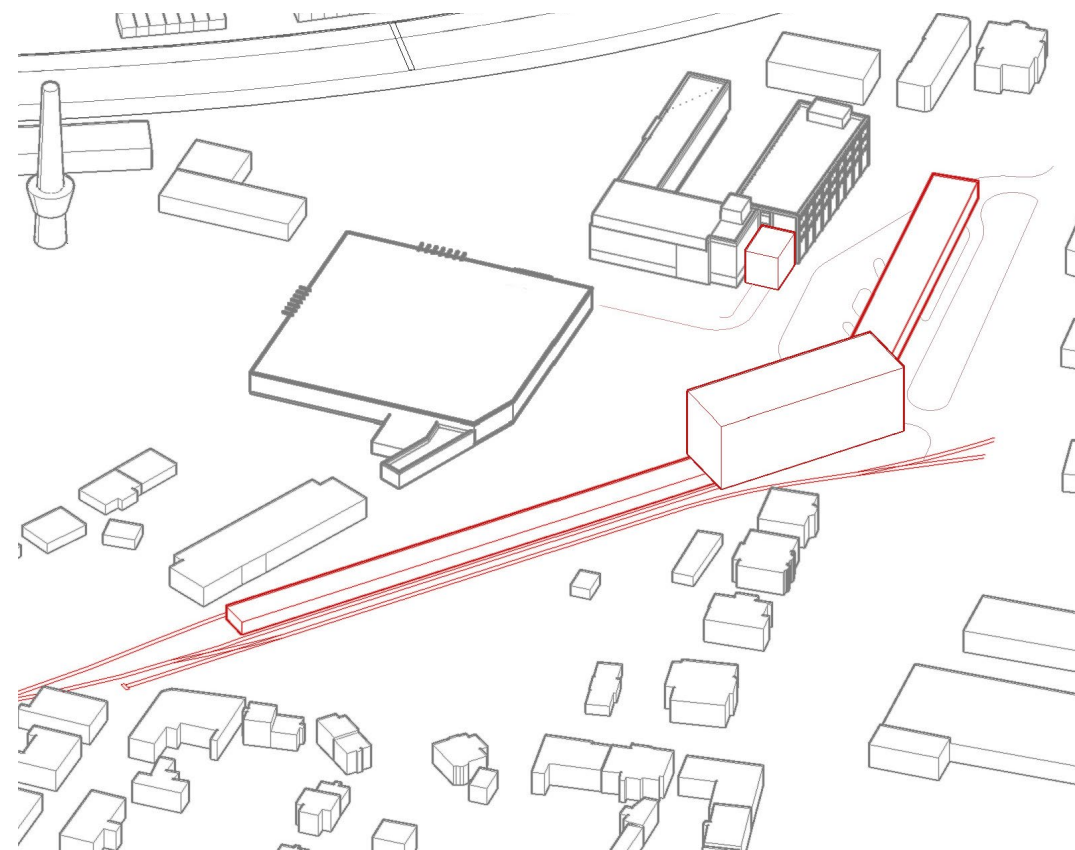
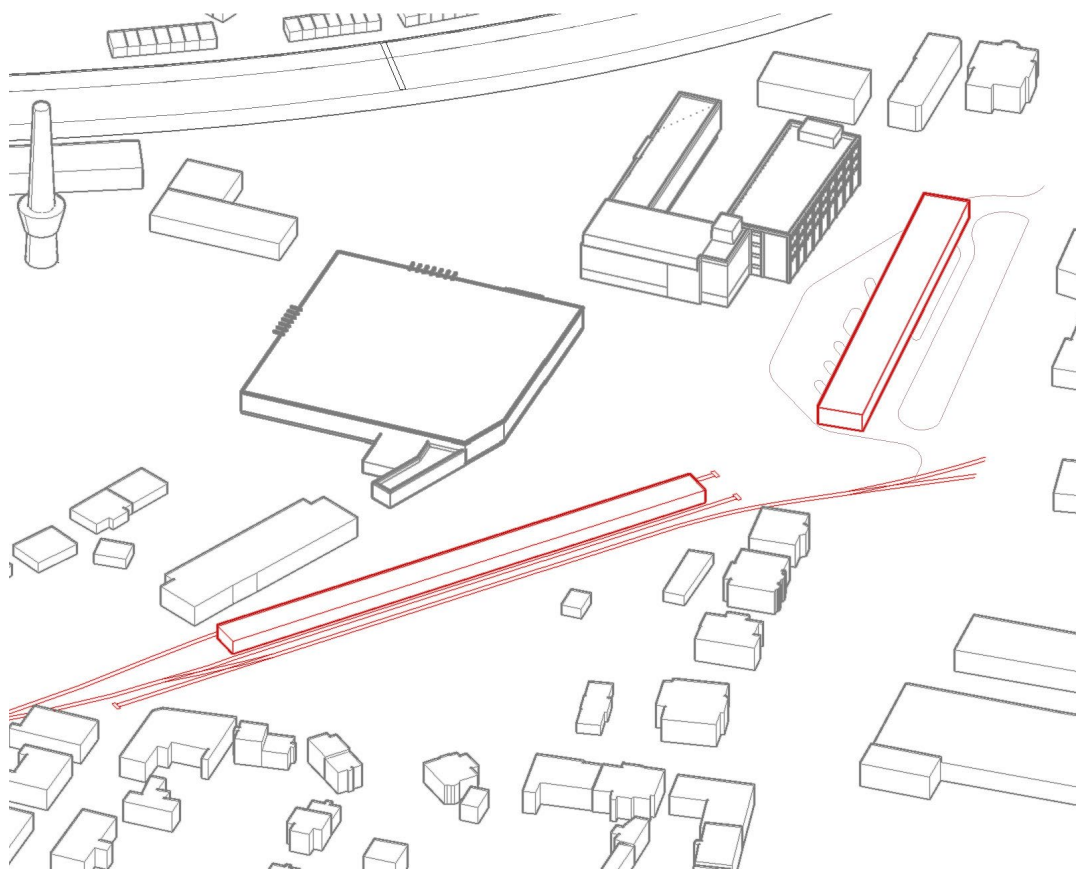
m<sup>3</sup>  
m<sup>3</sup>  
m<sup>3</sup>  
m<sup>3</sup>  
m<sup>3</sup>  
m<sup>3</sup>

PŘEDPOKLÁDANÁ CENA STAVBY ZA 1m<sup>3</sup> OBESTAVĚNÉHO  
PROSTORU:  
CELKOVÁ CENA STAVBY

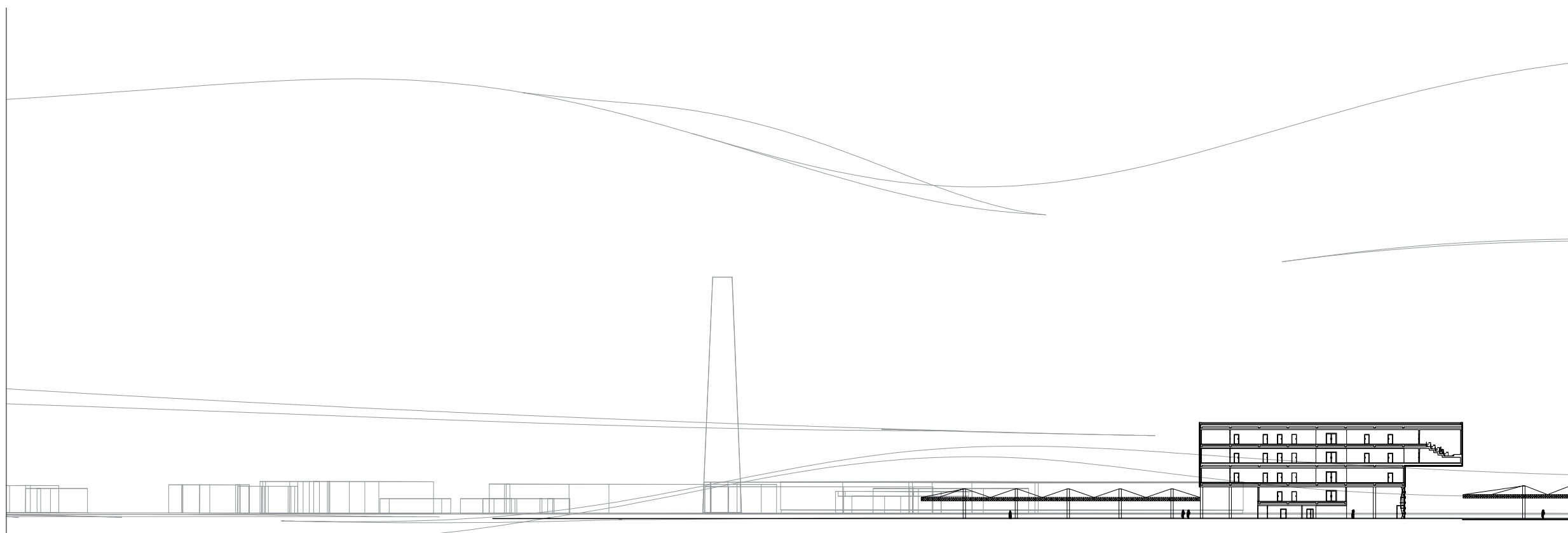
5 000 Kč  
80 784 500 Kč

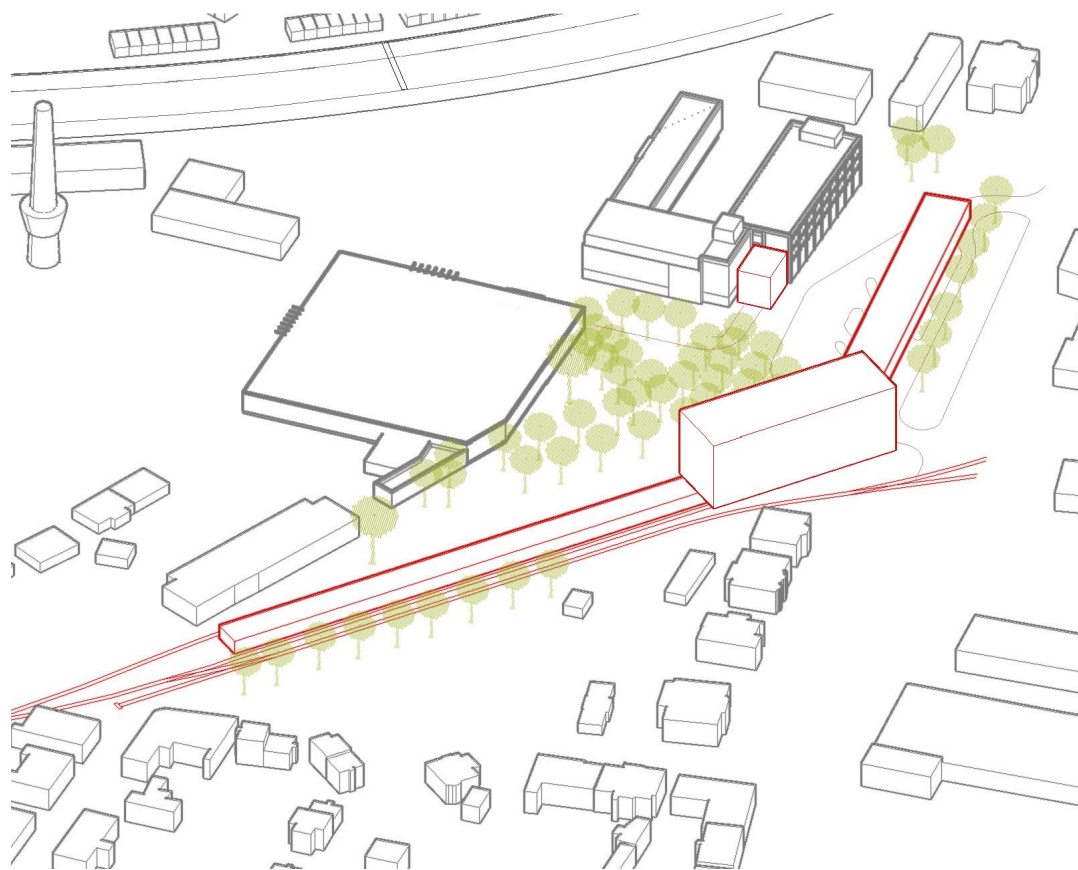




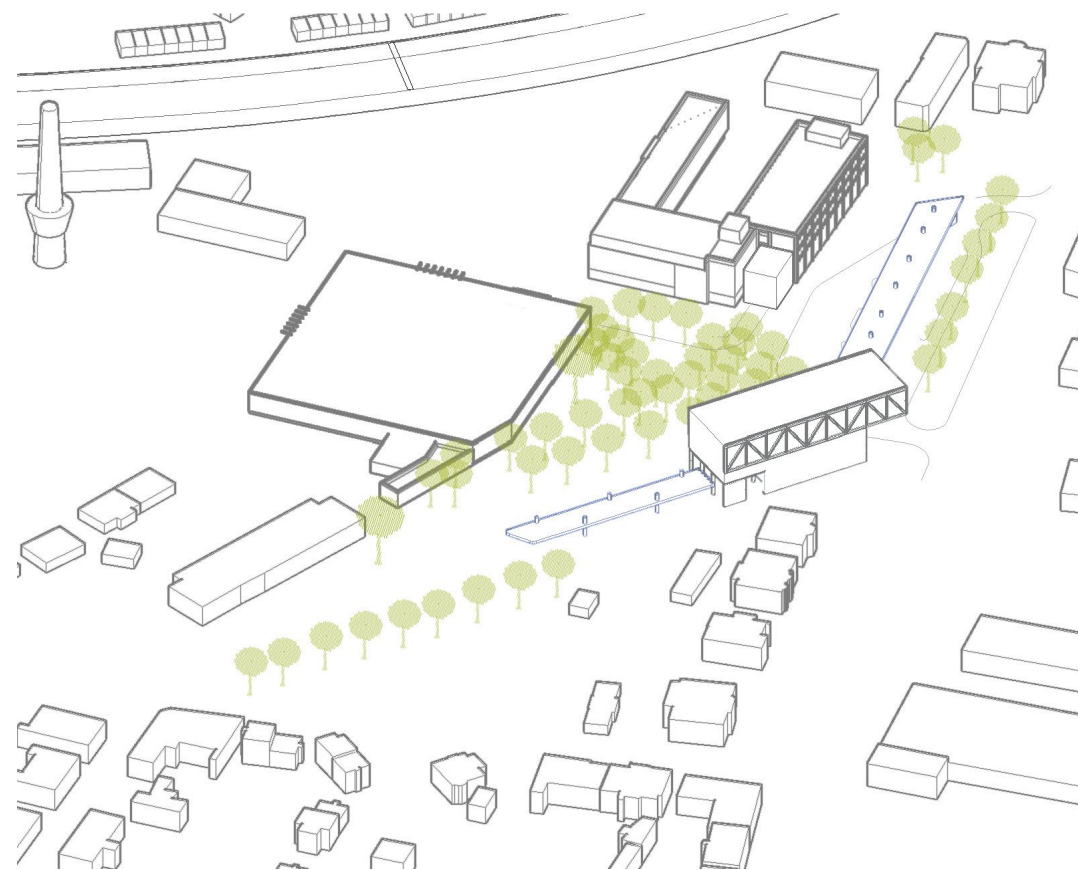


ŽELEZNICE A AUTOBUSY DOMINANTA NÁDRAŽÍ

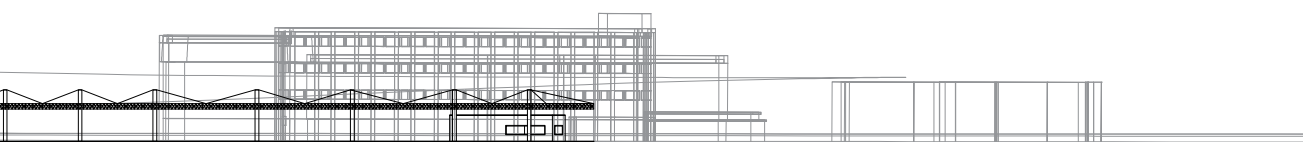


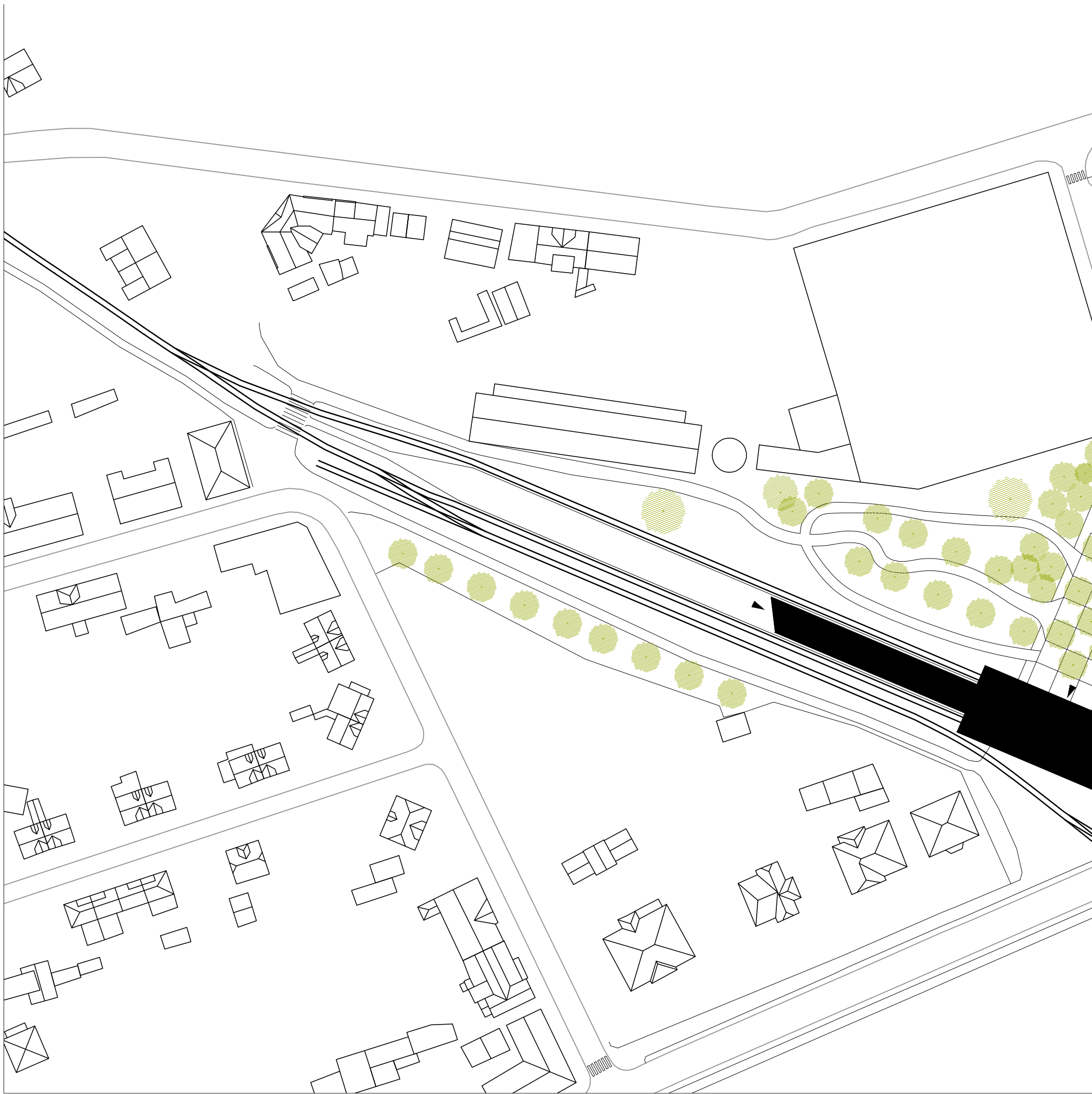


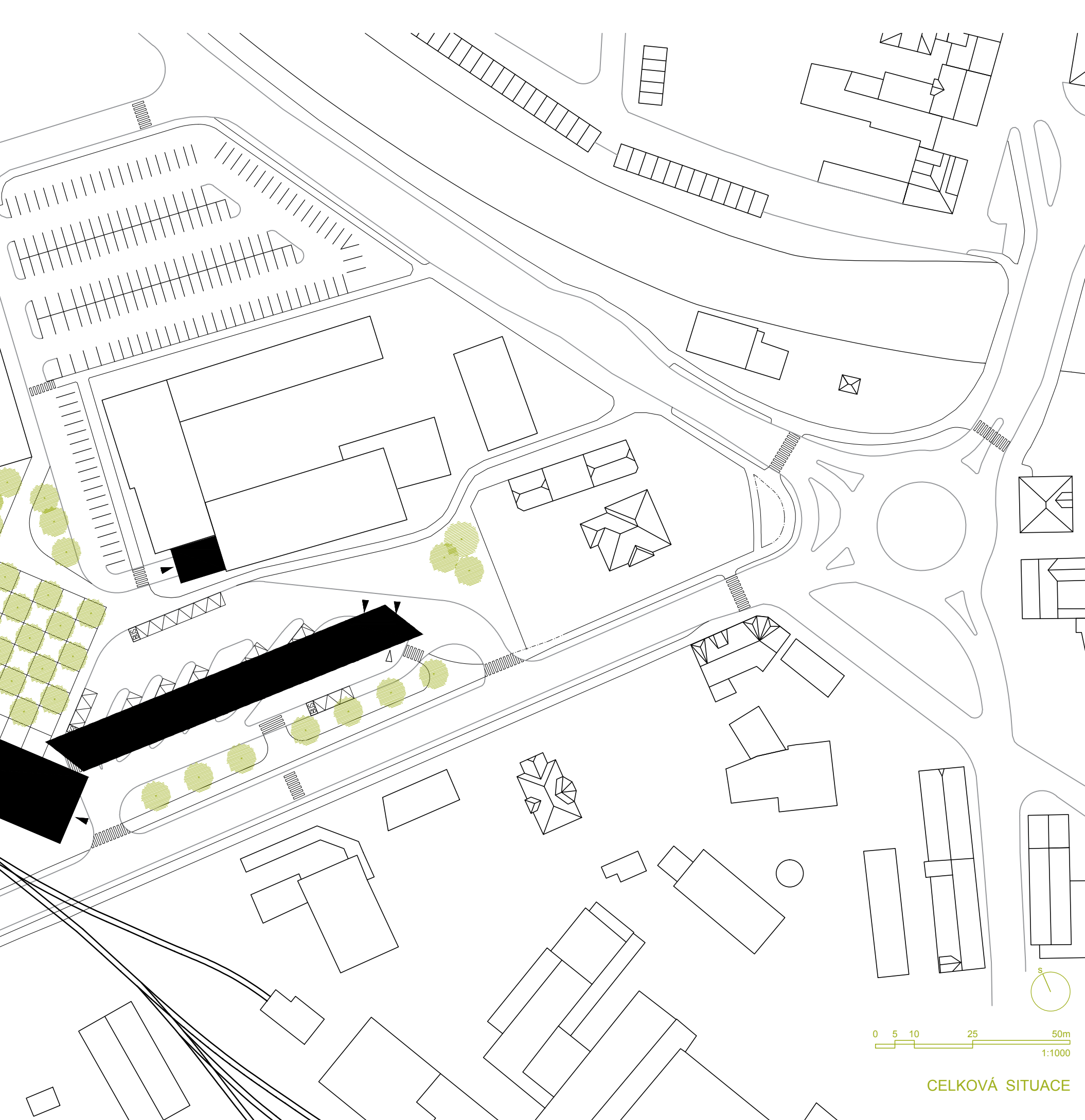
V E Ř E J N Ý   P R O S T O R



A X O N O M E T R I E

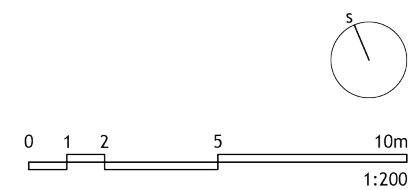






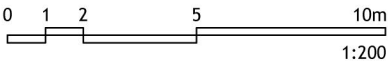
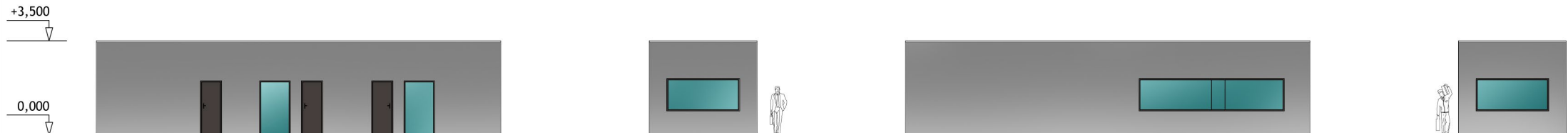
CELKOVÁ SITUACE

1.01	SCHODIŠTĚ	8.31	1.10	TECHNICKÁ MÍSTNOST	20.88
1.02	CHODBA	103.04	1.11	SKLAD	12.36
1.03	HALA	158.00	1.12	OBCHOD	27.36
1.04	ŠATNY MUŽI	23.40	1.13	ČEKÁRNA	30.03
1.05	KAVÁRNA	45.44	1.14	BUFET	30.03
1.06	WC MUŽI	15.75	1.15	VSTUP DO ADMINISTRATIVY	14.84
1.07	WC HANDICAP	3.96	1.16	VRÁTNICE	10.76
1.08	WC HANDICAP	3.96	1.17	PŘEDNÁDRAŽNÍ PROSTOR	-
1.09	WC ŽENY	17.45	1.18	NÁSTUPIŠTĚ	-



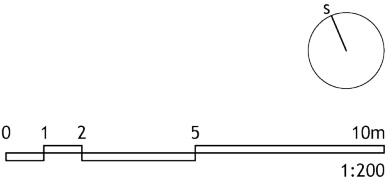
1.NP NÁDRAŽÍ

1.19	PŘEDSÍŇ	4.50
1.20	DENNÍ MÍSTNOST	8.06
1.21	WC ŘIDIČI	5.00
1.22	PŘEDSÍŇ	4.55
1.23	WC	3.12
1.24	OBČERSTVENÍ	16.64
1.25	SKLAD	4.68



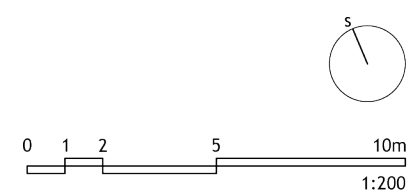
1.NP OBČERSTVENÍ & ZÁZEMÍ ŘIDIČŮ

2.01	SCHODIŠTĚ	18.27
2.02	CHODBA	76.50
2.03	WC MUŽI	6.41
2.04	ŠATNY MUŽI	13.97
2.05	WC ŽENY	6.12
2.06	ŠATNY ŽENY	13.54
2.07	DENNÍ MÍSTNOST	9.96
2.08	TECHNICKÁ MÍSTNOST	35.28
2.09	KONFERENČNÍ SÁL	45,15
2.10	KANCELÁŘ	41.72
2.11	KANCELÁŘ	



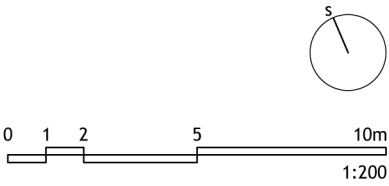
2.NP ZÁZEMÍ NÁDRAŽÍ

3.01	SCHODIŠTĚ	18.27	3.10	ŠATNY ŽENY	13.38
3.02	CHODBA	192.96	3.11	TECHNICKÁ MÍSTNOST	10.32
3.03	KANCELÁŘ	71.76	3.12	KANCELÁŘ	27.01
3.04	KANCELÁŘ	34.97	3.13	KANCELÁŘ	81.24
3.05	DENNÍ MÍSTNOST	18.13	3.14	KONFERENČNÍ SÁL	33.04
3.06	KUCHYŇKA	6.42	3.15	KANCELÁŘ	62.72
3.07	ŠATNY MUŽI	13.28	3.16	KANCELÁŘ	26.95
3.08	WC MUŽI	20.62	3.17	KANCELÁŘ	19.35
3.09	WC ŽENY	20.28	3.18	KANCELÁŘ	33.86



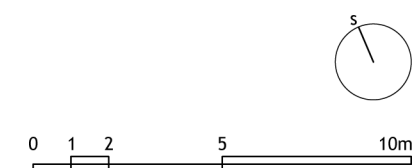
3.NP ADMINISTRATIVA

01	SCHODIŠTĚ	18.27	08	TECHNICKÁ MÍSTNOST	11.69
02	CHODBA	196.53	09	WC ŽENY	20.28
03	KANCELÁŘ	19.21	10	WC MUŽI	20.62
04	KANCELÁŘ	46.80	11	ŠATNY MUŽI	12.25
05	KANCELÁŘ	61.77	12	DENNÍ MÍSTNOST	14.44
06	KANCELÁŘ	44.91	13	KUCHYŇKA	11.23
07	ŠATNY ŽENY	11.99			



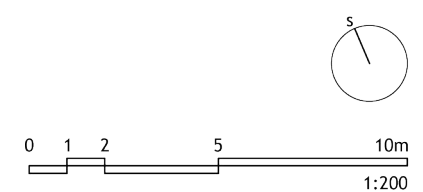
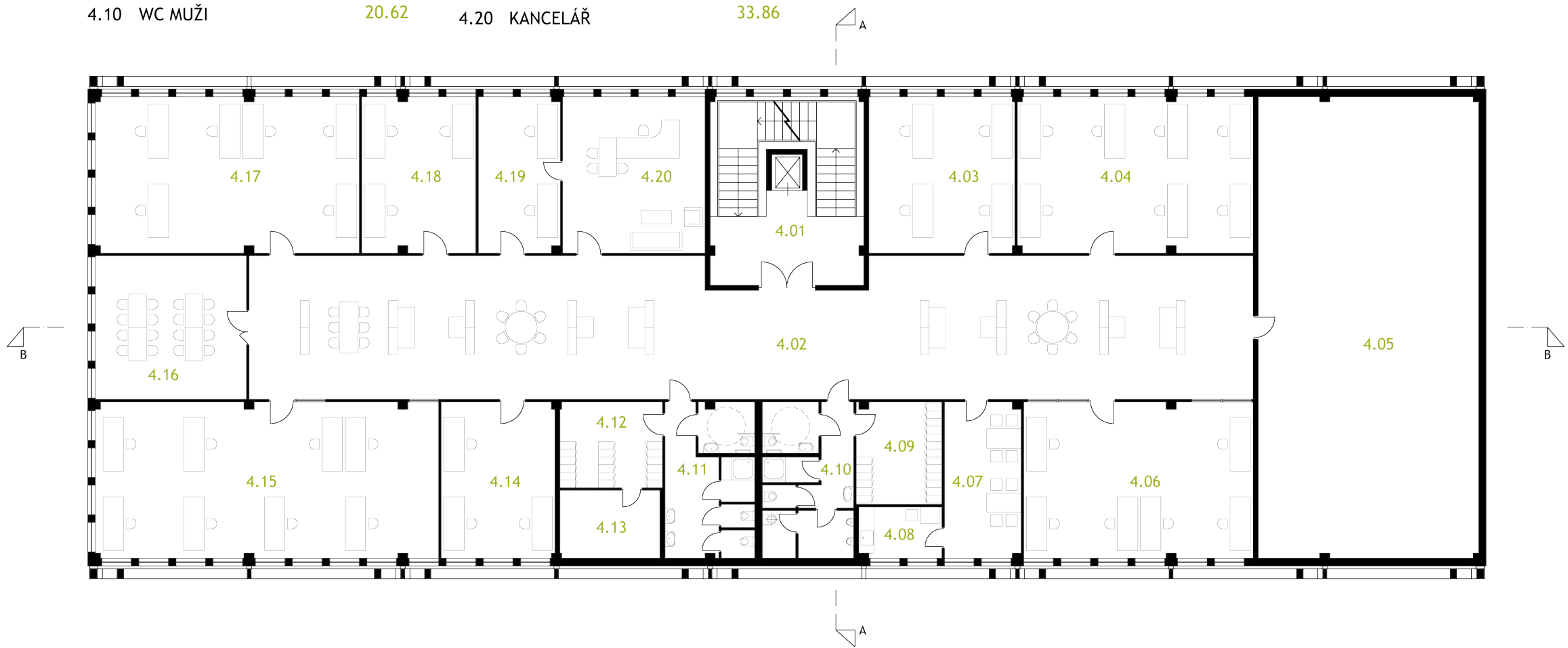
ADMINISTRATIVA - VARIANTA UZAVŘENÝCH KANCELÁŘÍ

01	SCHODIŠTĚ	18.27
02	PROSTOR KANCELÁŘÍ	544,16
03	KANCELÁŘ VEDOUCÍHO	35.84
04	DENNÍ MÍSTNOST	14.16
05	KUCHYŇKA	10.06
06	ŠATNY MUŽI	13.45
07	WC MUŽI	20.62
08	WC ŽENY	20.28
09	ŠATNY ŽENY	13.10
10	TECHNICKÁ MÍSTNOST	10.45



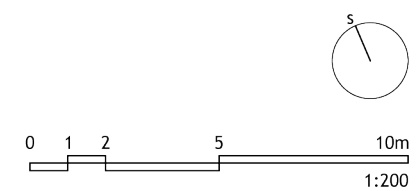
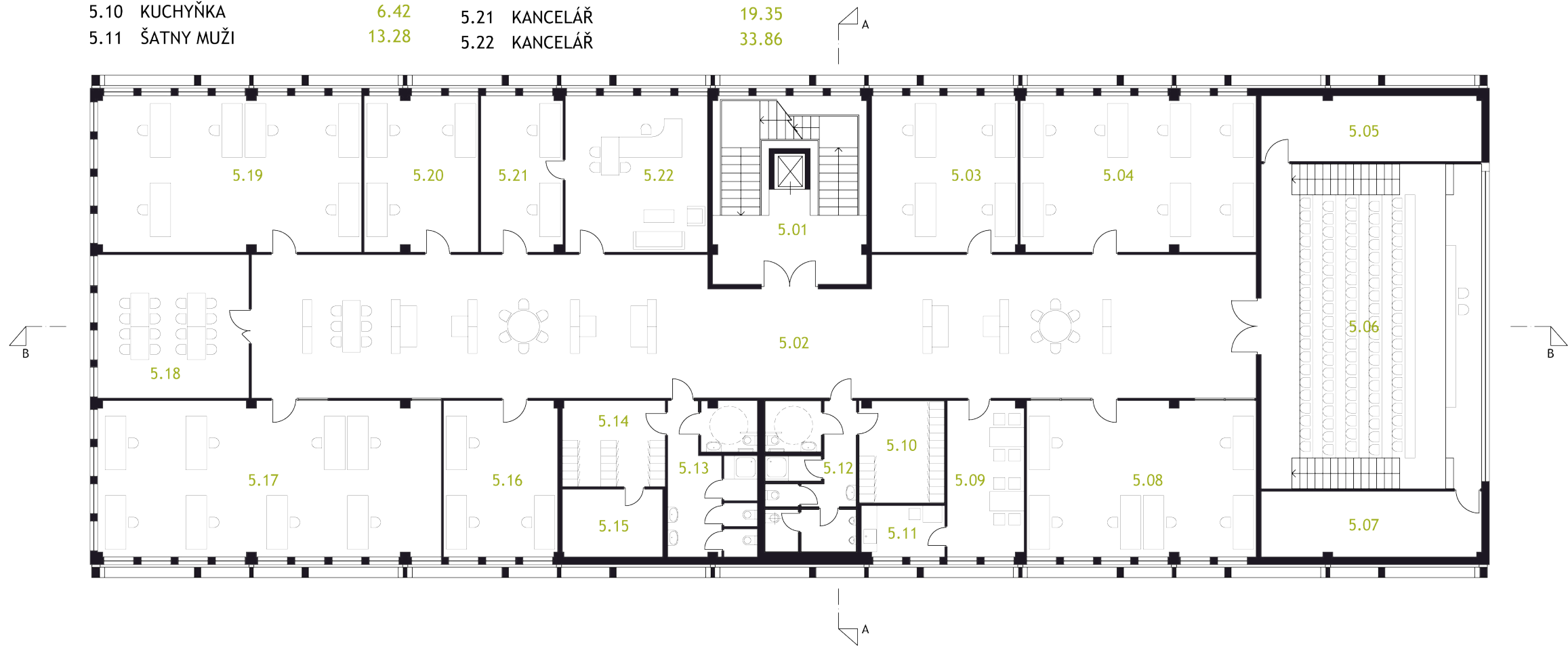
ADMINISTRATIVA - VARIANTA OTEVŘENÝCH KANCELÁŘÍ

4.01	SCHODIŠTĚ	18.27	4.11	WC ŽENY	20.28
4.02	CHODBA	210.09	4.12	ŠATNY ŽENY	13.38
4.03	KANCELÁŘ	34.72	4.13	TECHNICKÁ MÍSTNOST	10.32
4.04	KANCELÁŘ	55.82	4.14	KANCELÁŘ	27.01
4.05	TECHNICKÁ MÍSTNOST	154.56	4.15	KANCELÁŘ	81.24
4.06	KANCELÁŘ	54.4	4.16	KONFERENČNÍ SÁL	33.04
4.07	DENNÍ MÍSTNOST	18.13	4.17	KANCELÁŘ	62.72
4.08	KUCHYŇKA	6.42	4.18	KANCELÁŘ	26.95
4.09	ŠATNY MUŽI	13.28	4.19	KANCELÁŘ	19.35
4.10	WC MUŽI	20.62	4.20	KANCELÁŘ	33.86

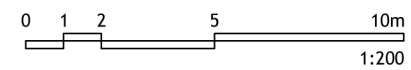
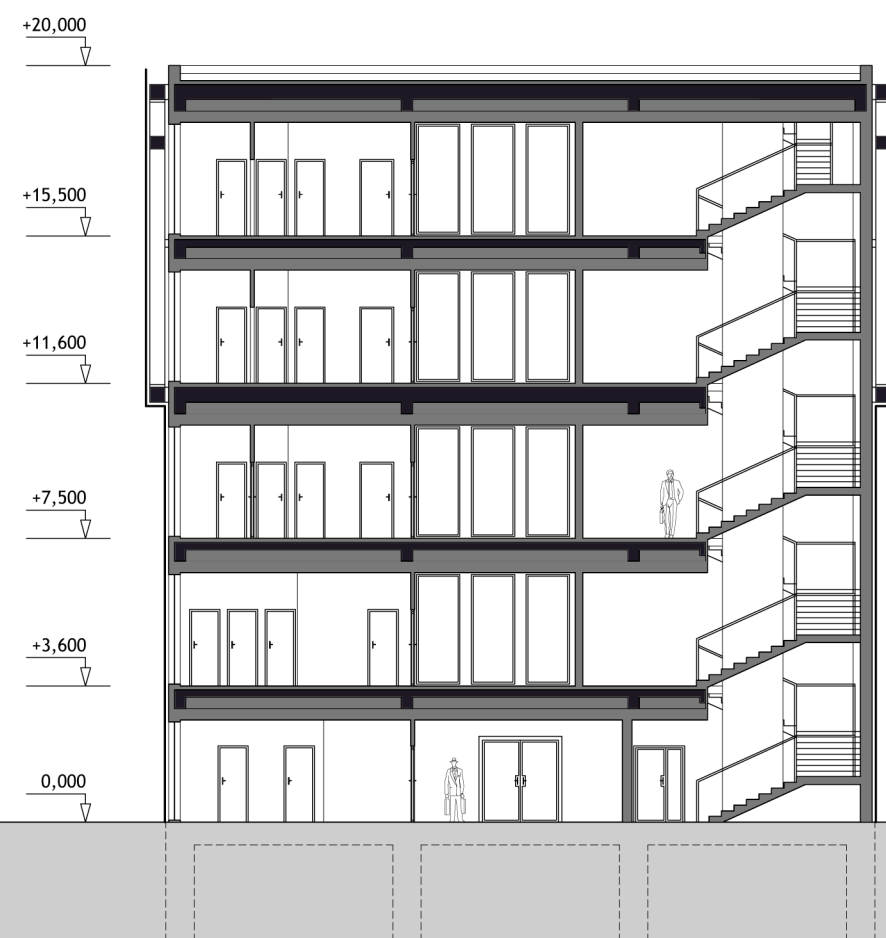


4.NP ADMINISTRATIVA

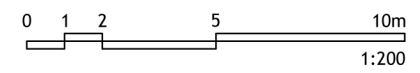
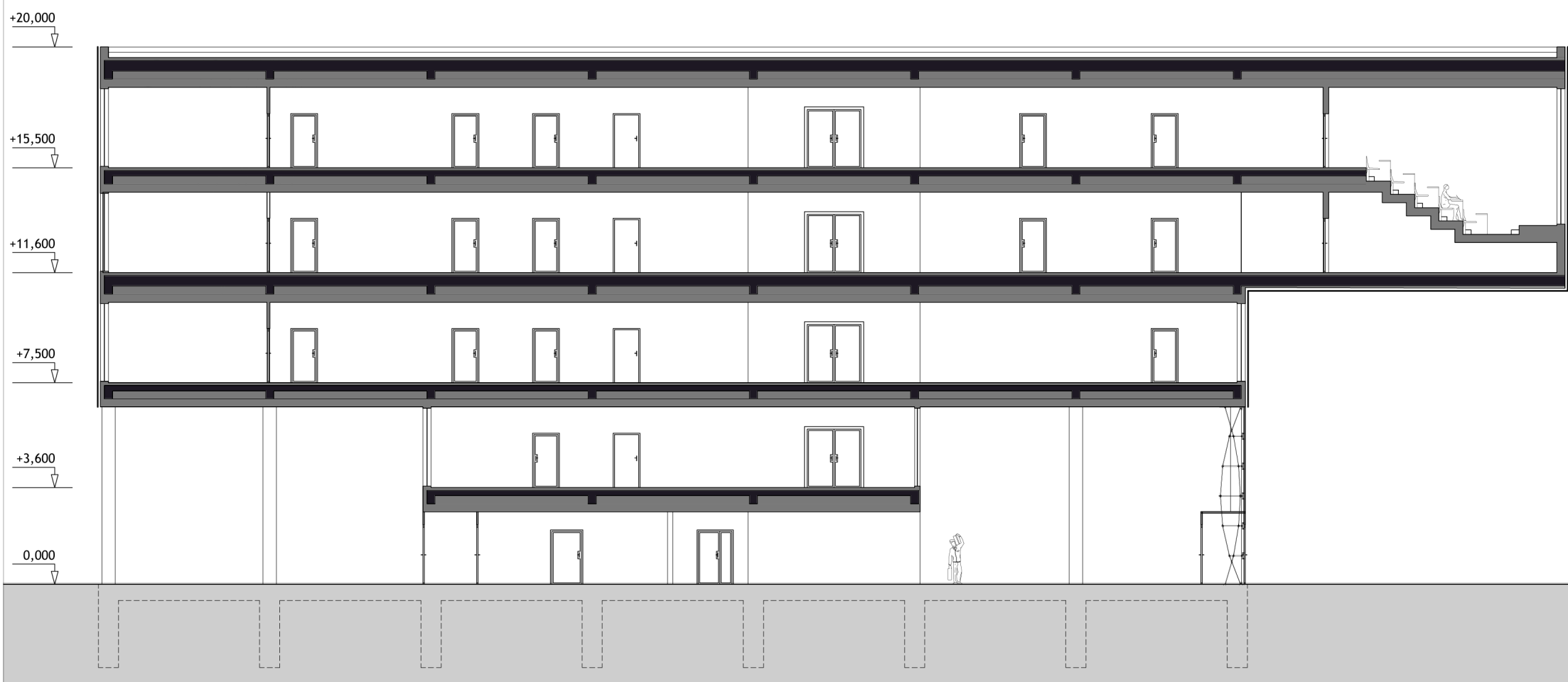
5.01	SCHODIŠTĚ	18.27	5.12	WC MUŽI	20.62
5.02	CHODBA	210.09	5.13	WC ŽENY	20.28
5.03	KANCELÁŘ	34.72	5.14	ŠATNY ŽENY	13.38
5.04	KANCELÁŘ	55.82	5.15	TECHNICKÁ MÍSTNOST	10.32
5.05	SKLAD	21.92	5.16	KANCELÁŘ	27.01
5.06	PŘEDNÁŠKOVÝ SÁL	109.00	5.17	KANCELÁŘ	81.24
5.07	SKLAD	21.92	5.18	KONFERENČNÍ SÁL	33.04
5.08	KANCELÁŘ	54.4	5.19	KANCELÁŘ	62.72
5.09	DENNÍ MÍSTNOST	18.13	5.20	KANCELÁŘ	26.95
5.10	KUCHYŇKA	6.42	5.21	KANCELÁŘ	19.35
5.11	ŠATNY MUŽI	13.28	5.22	KANCELÁŘ	33.86



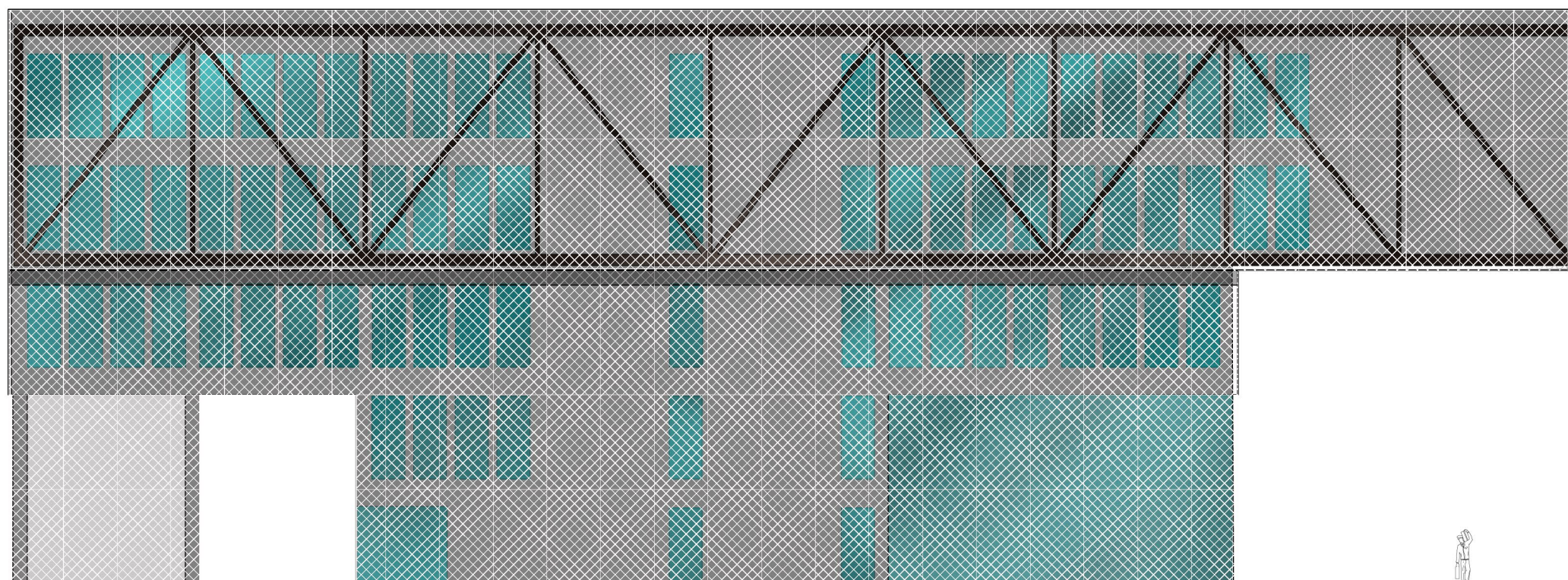
5.NP ADMINISTRATIVA



PŘÍČNÝ ŘEZ A-A

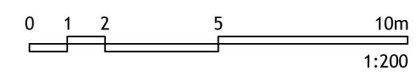
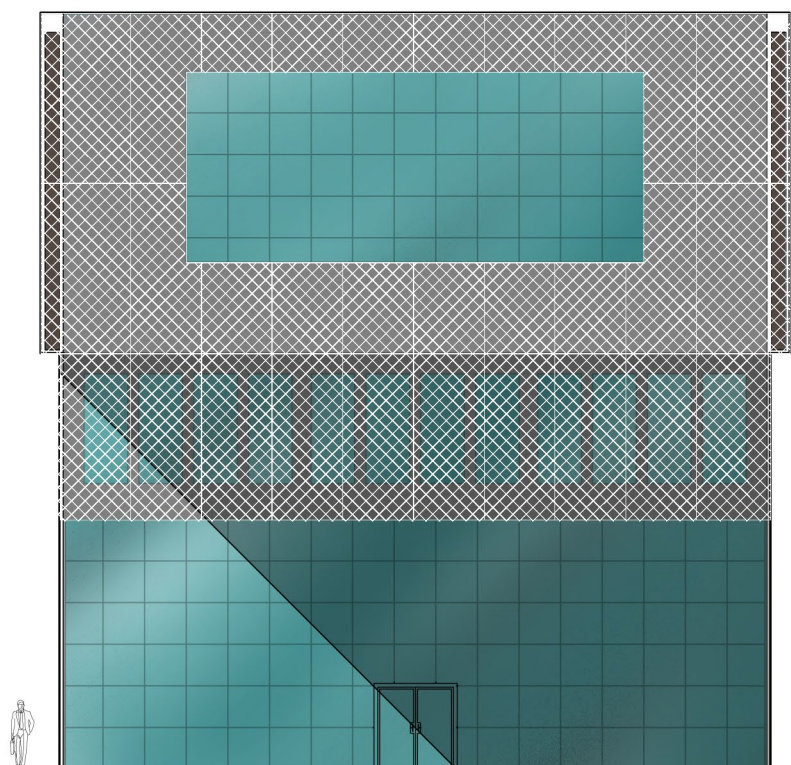


PODÉLNÝ ŘEZ B-B

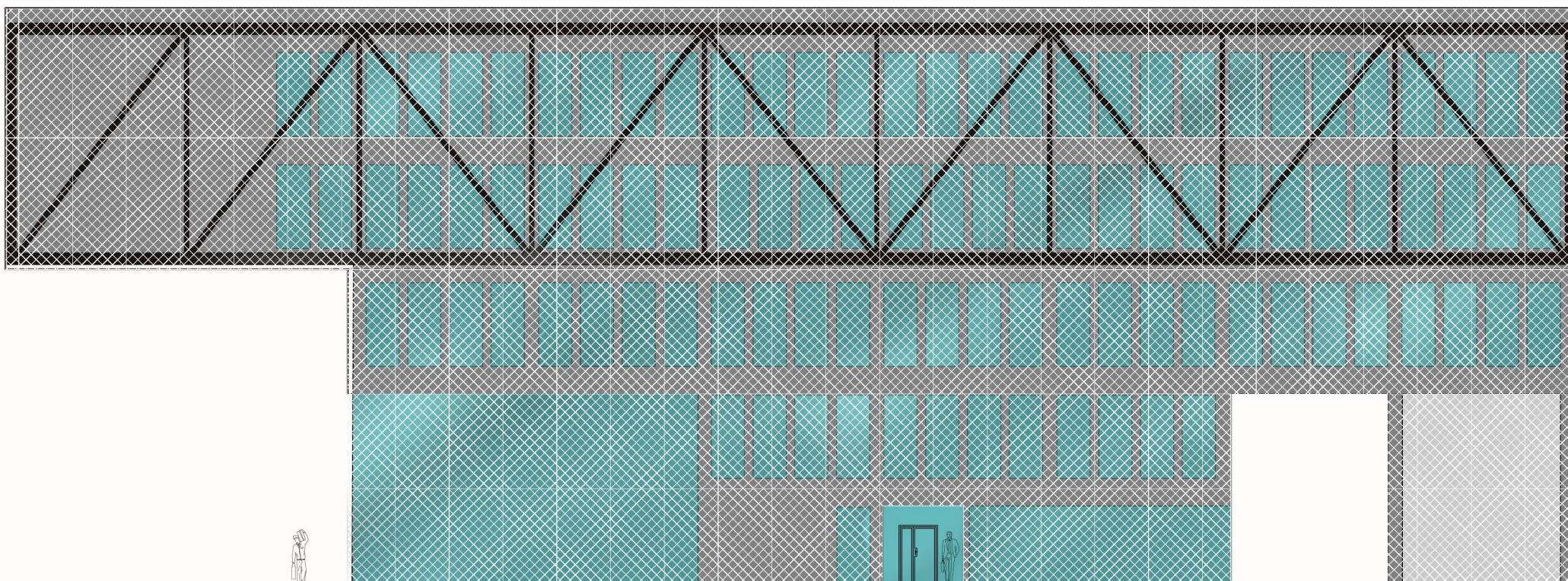


0 1 2 5 10m  
1:200

JIŽNÍ POHLED

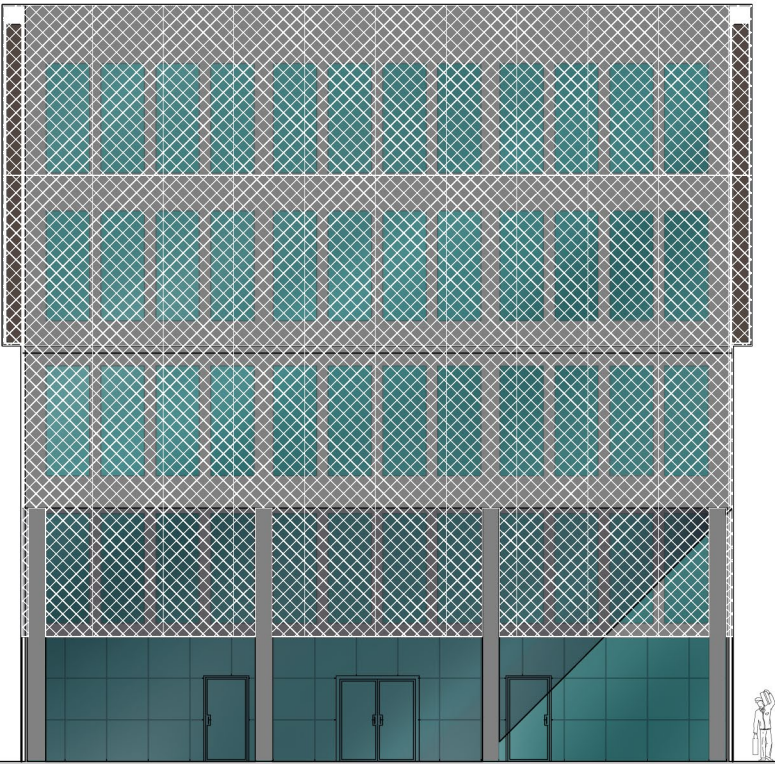


VÝCHODNÍ POHLED



0 1 2 5 10m  
1:200

SEVERNÍ POHLED

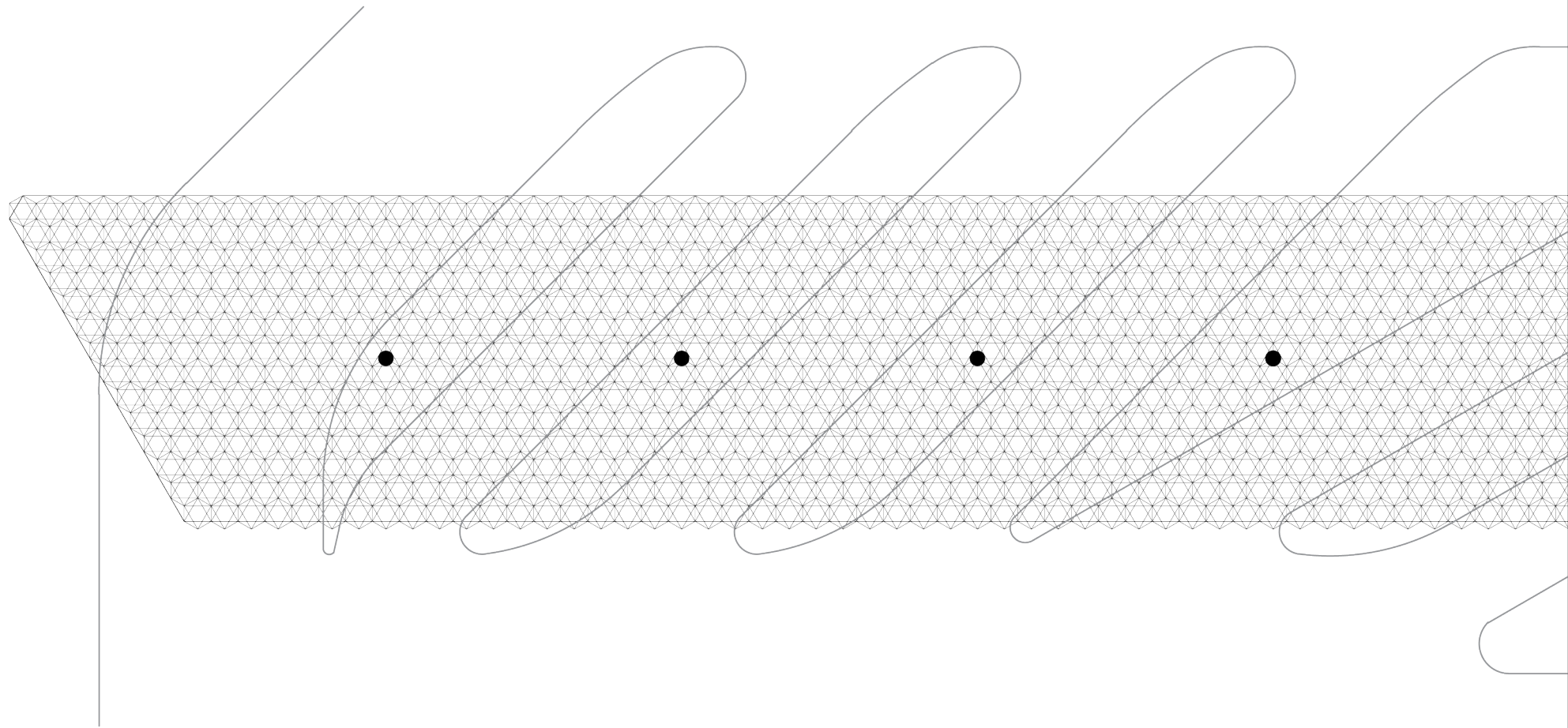
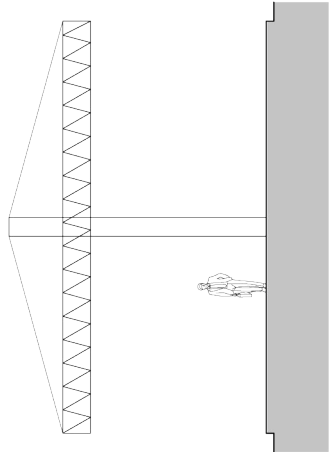
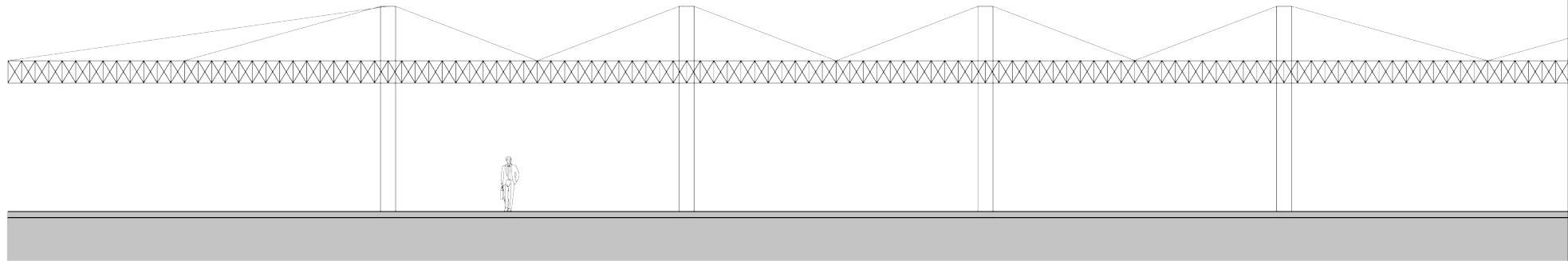


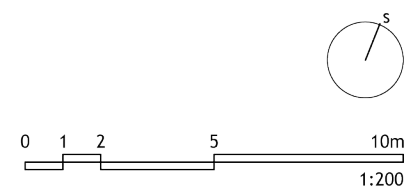
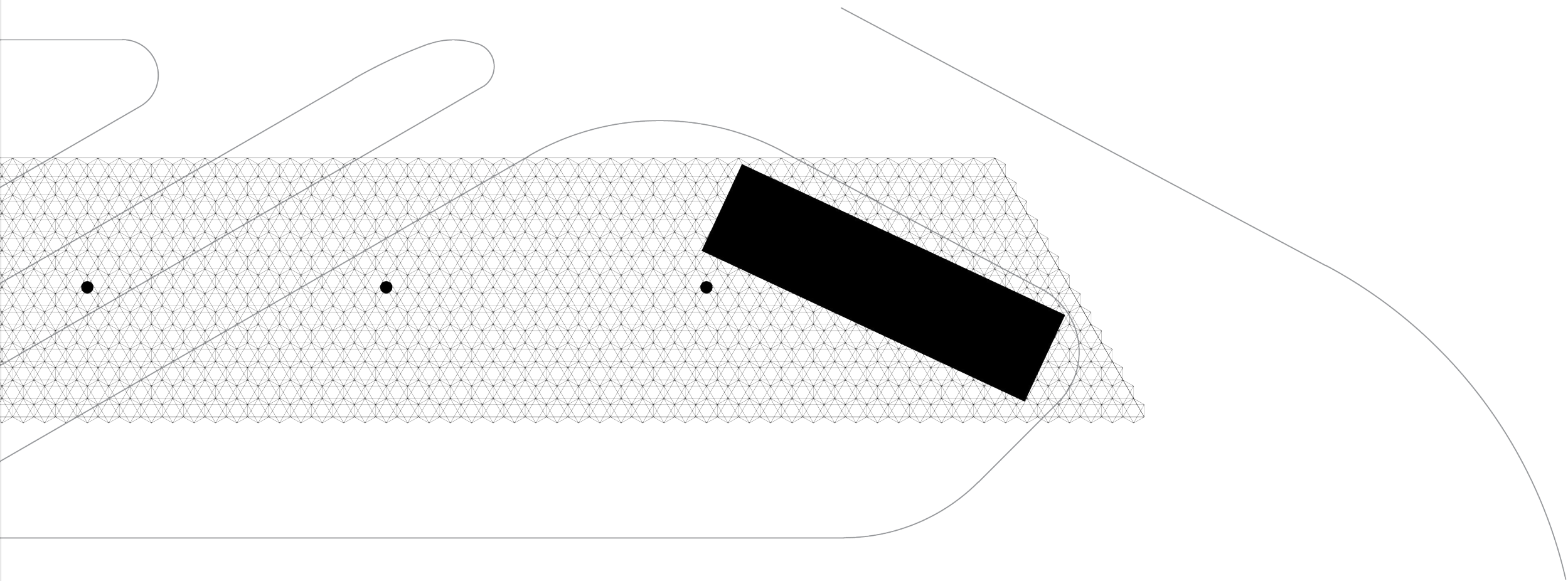
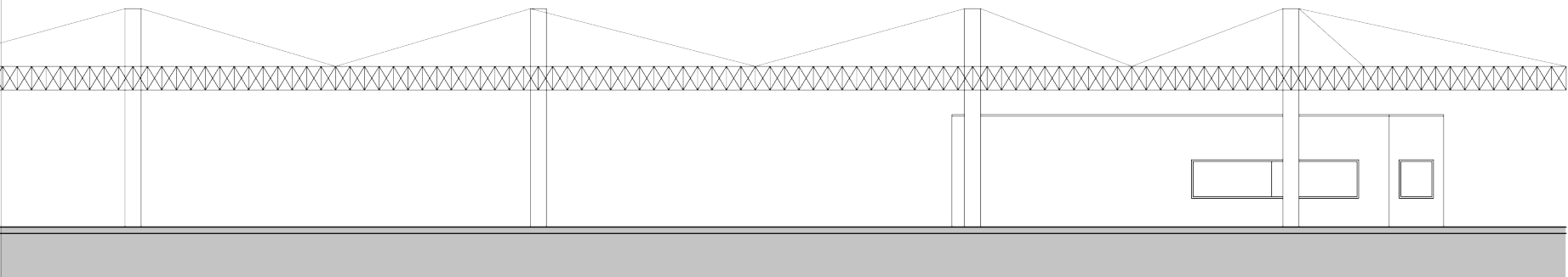
0 1 2 5 10m  
1:200

ZÁPADNÍ POHLED

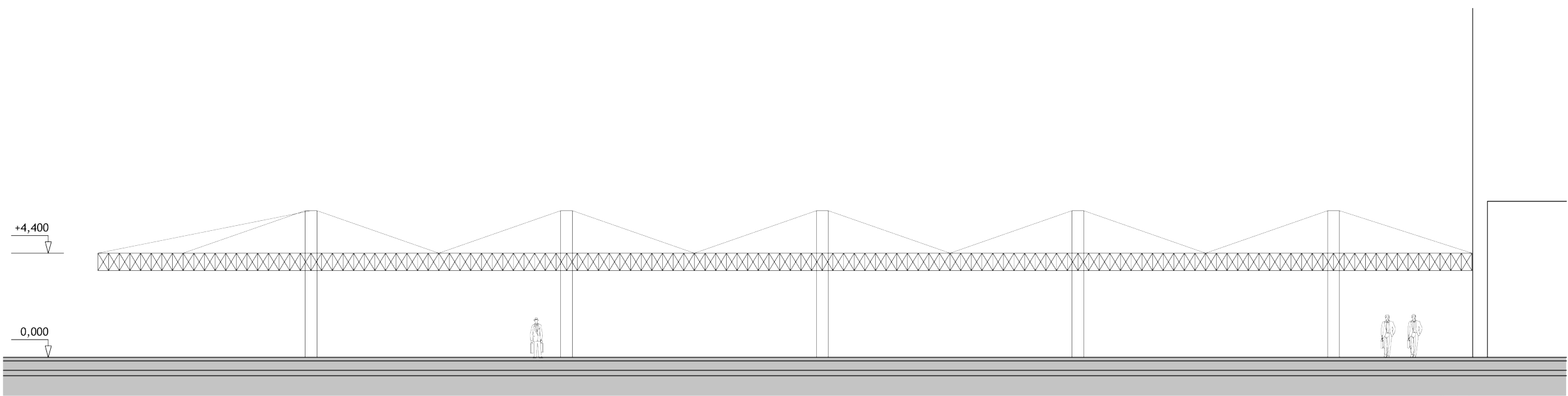
+5,000

0,000

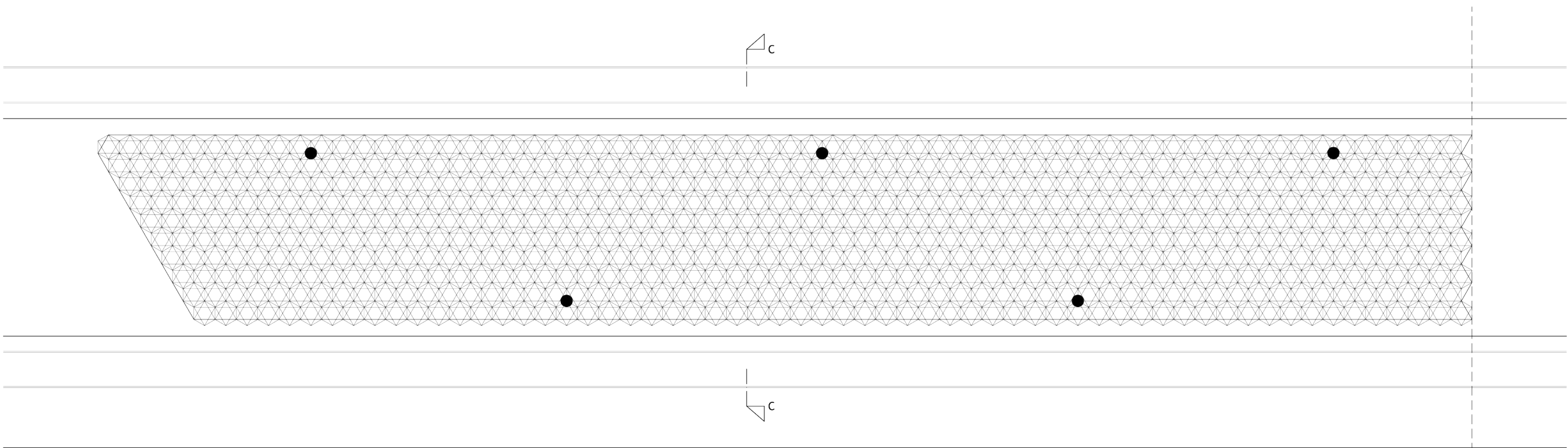




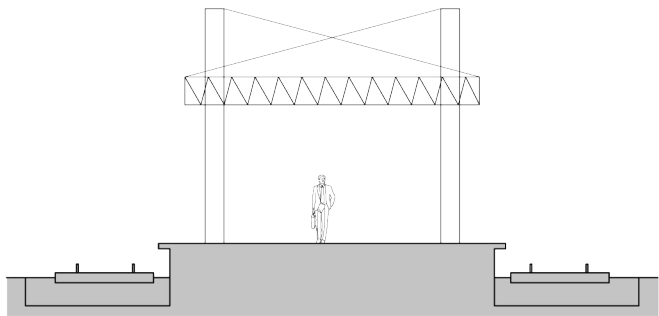
ZASTŘEŠENÍ AUTOBUSOVÝCH NÁSTUPIŠŤ



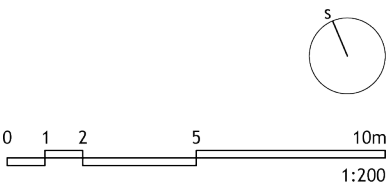
PODLED



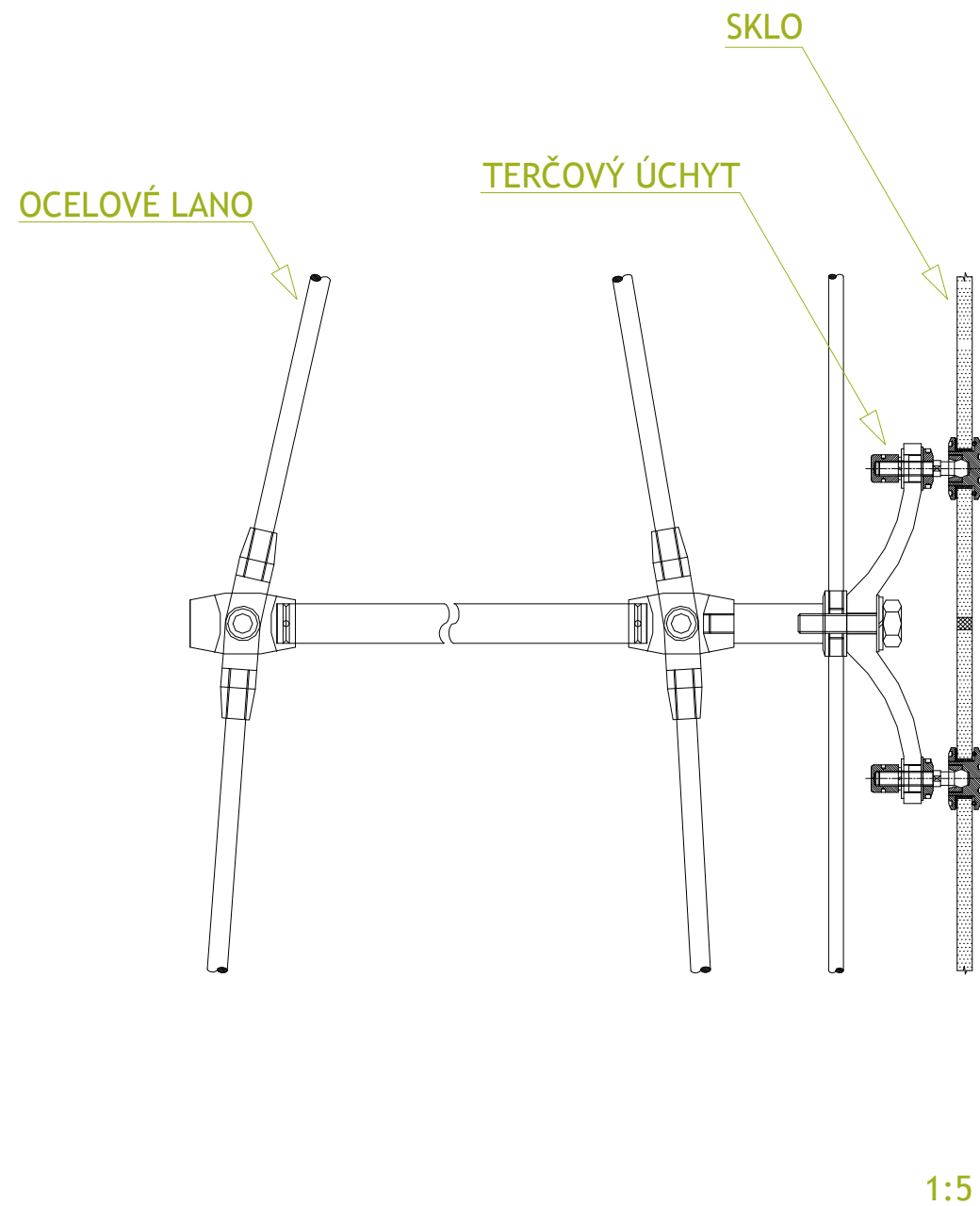
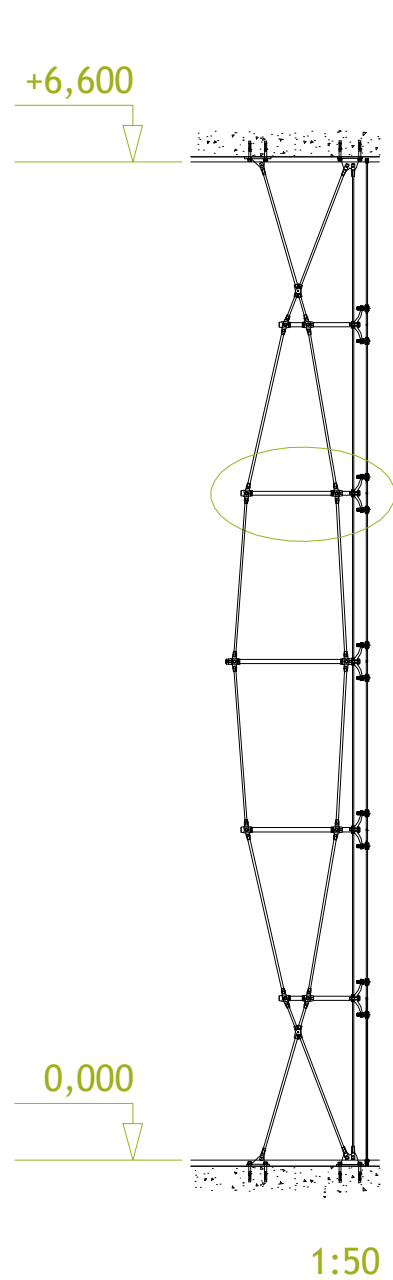
PŮDORYS



ŘEZ C-C



ZASTŘEŠENÍ VLA KOVÝCH NÁSTUPIŠŤ



DETAIL FASÁDNÍHO SYSTÉMU SPIDER

