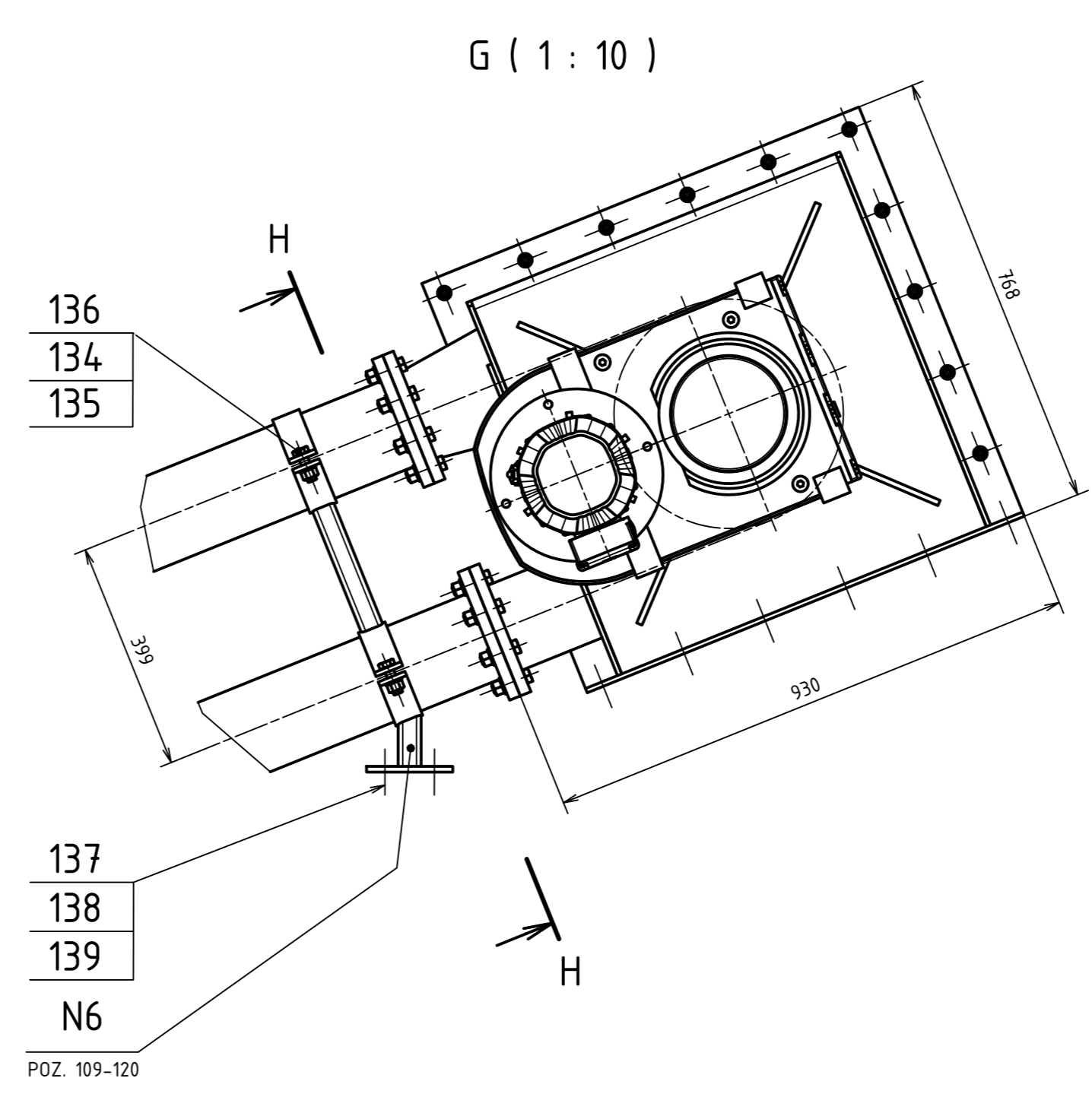
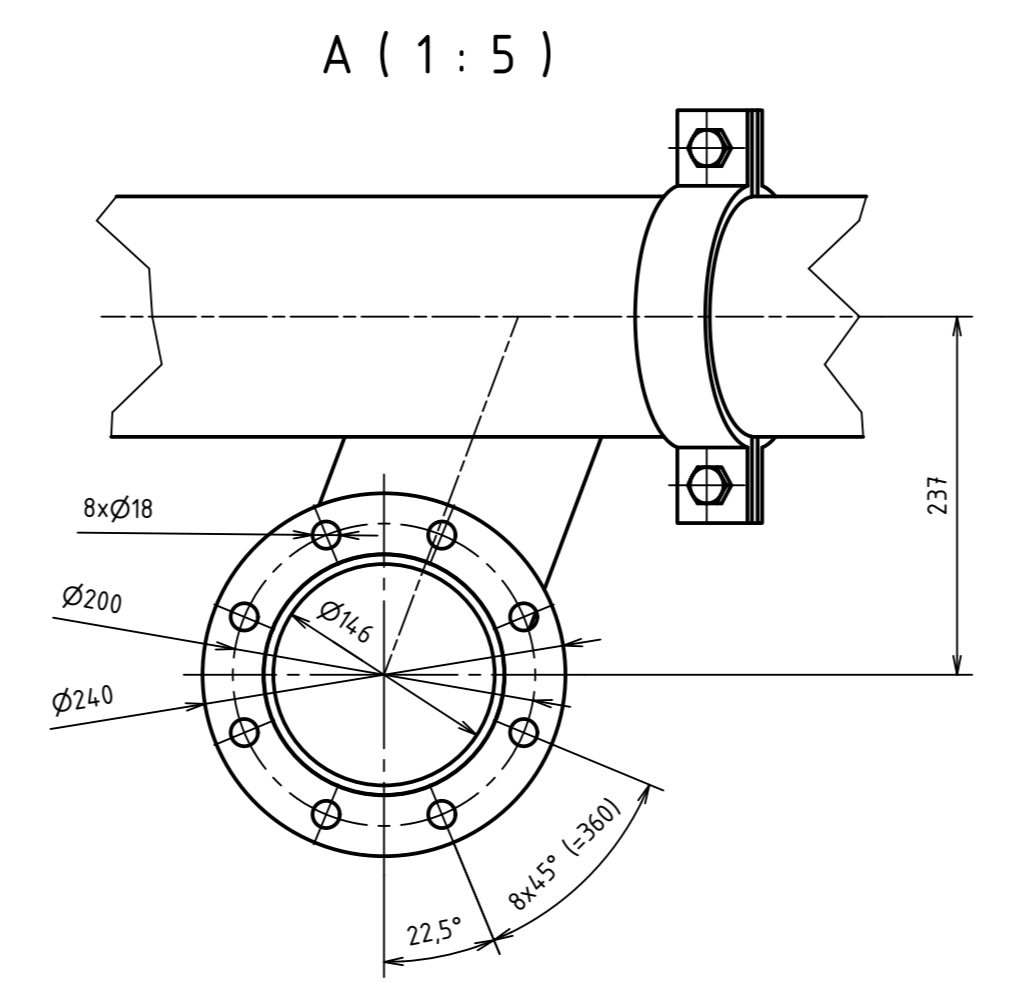
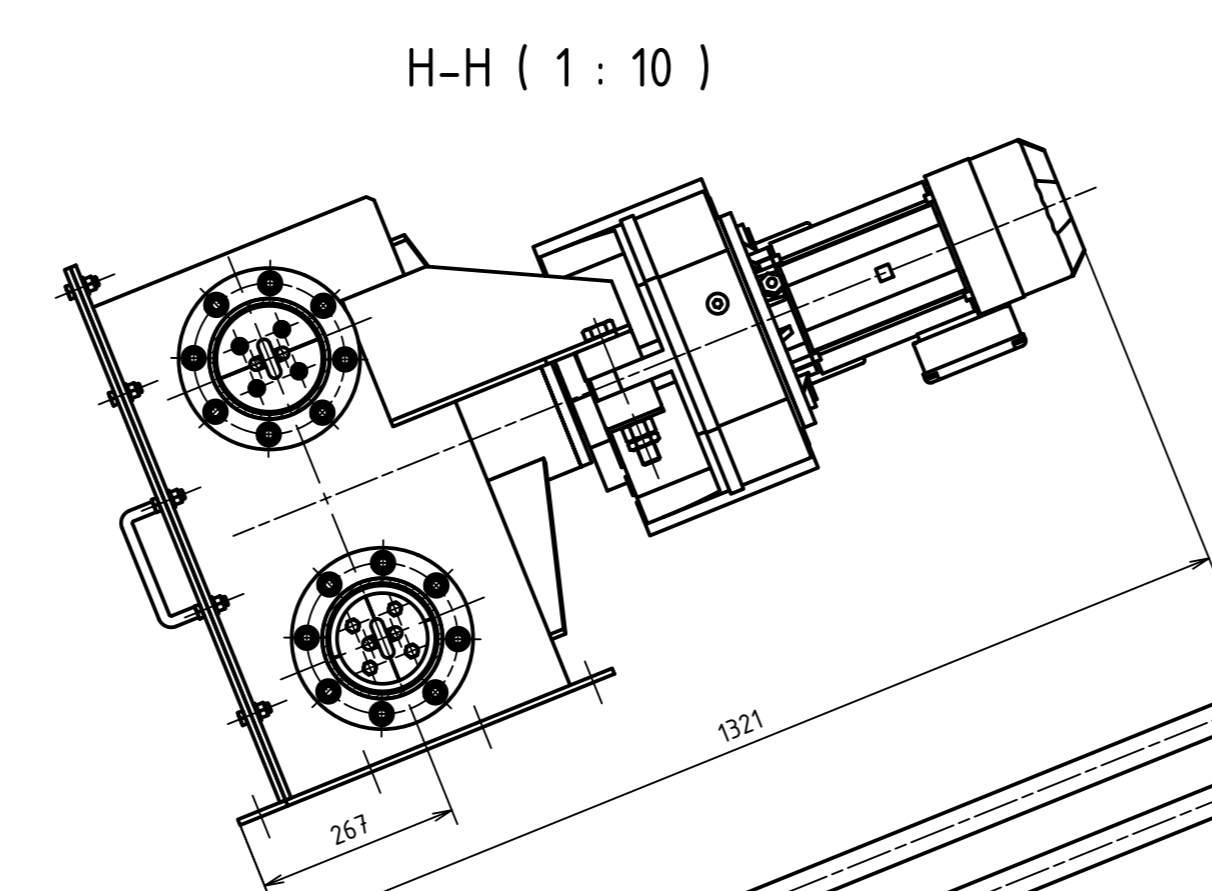
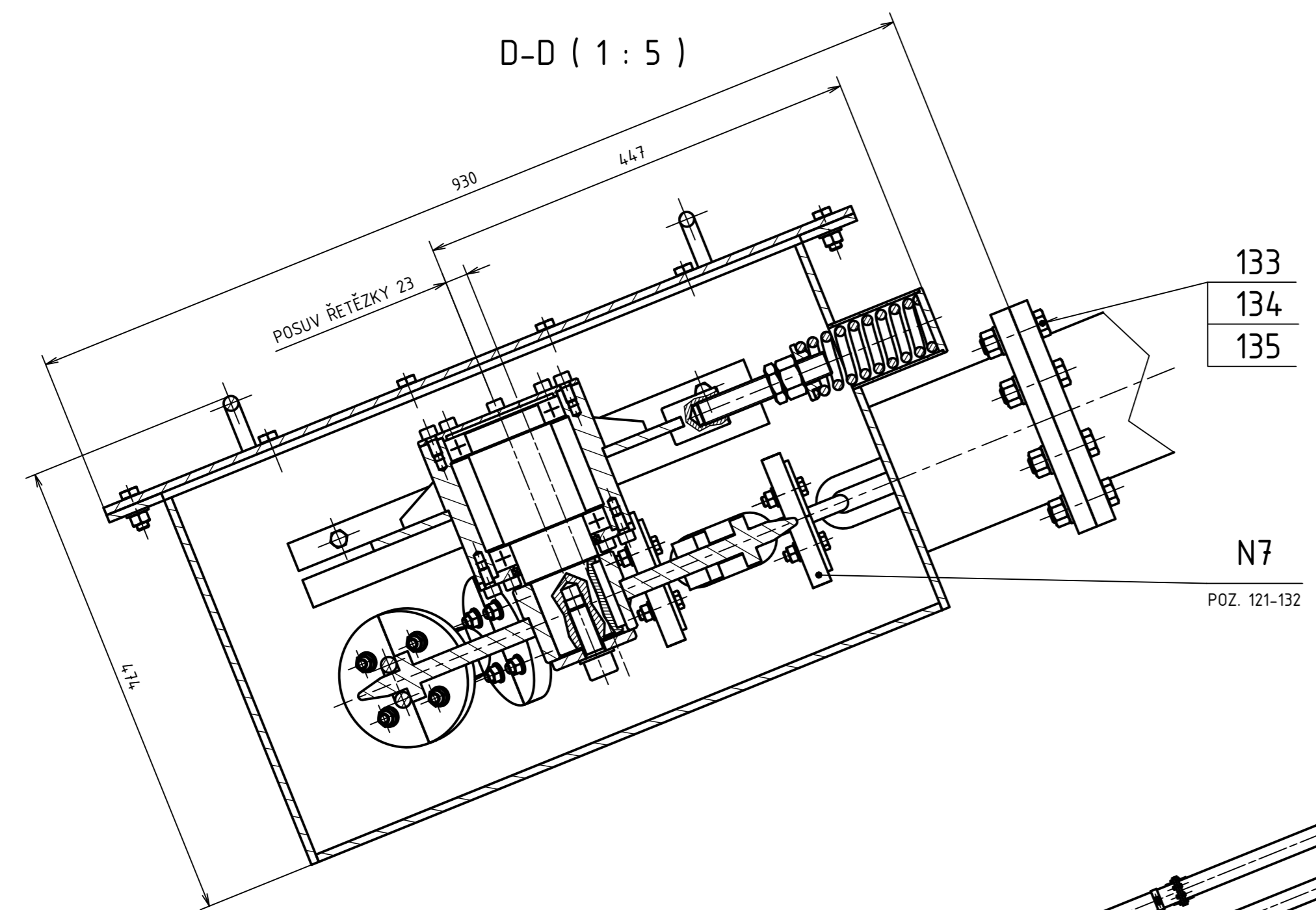
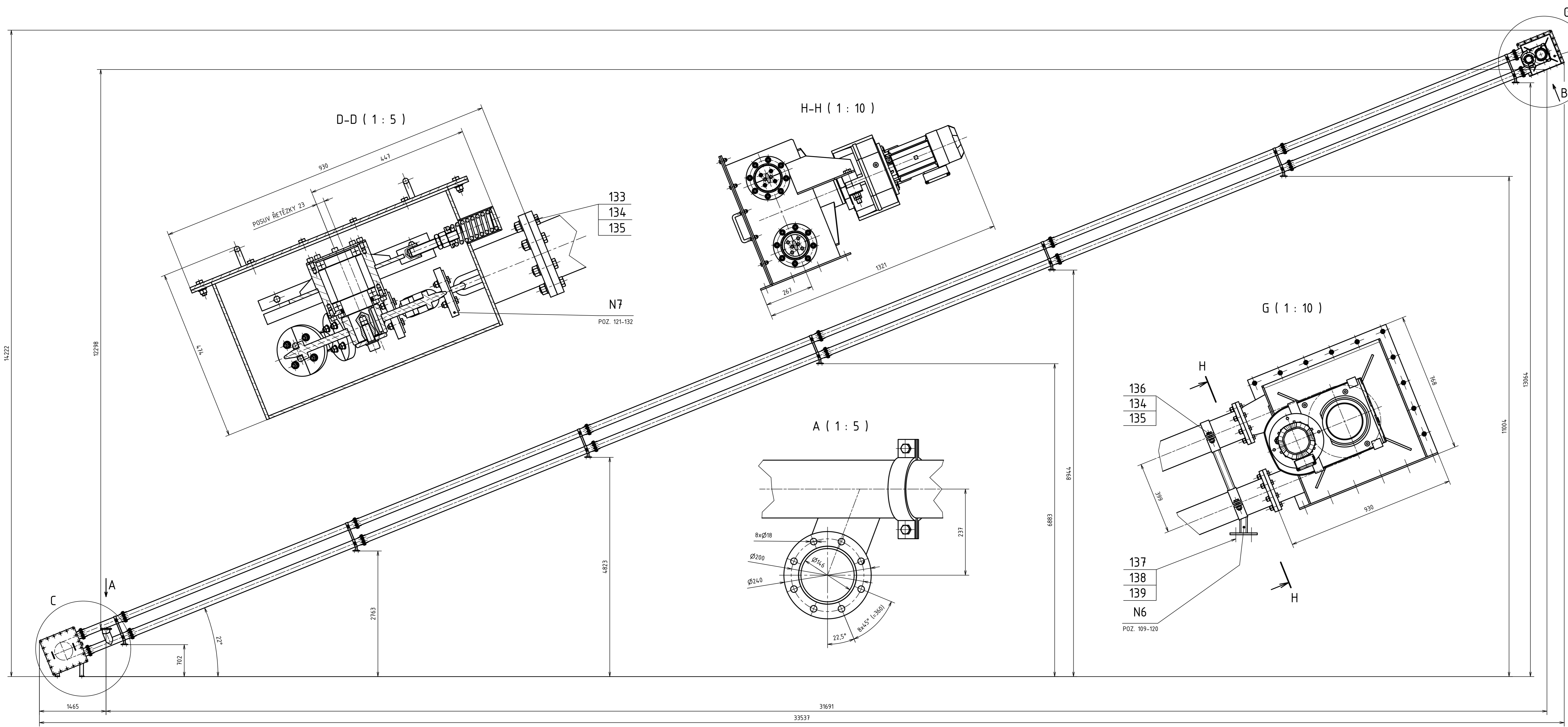
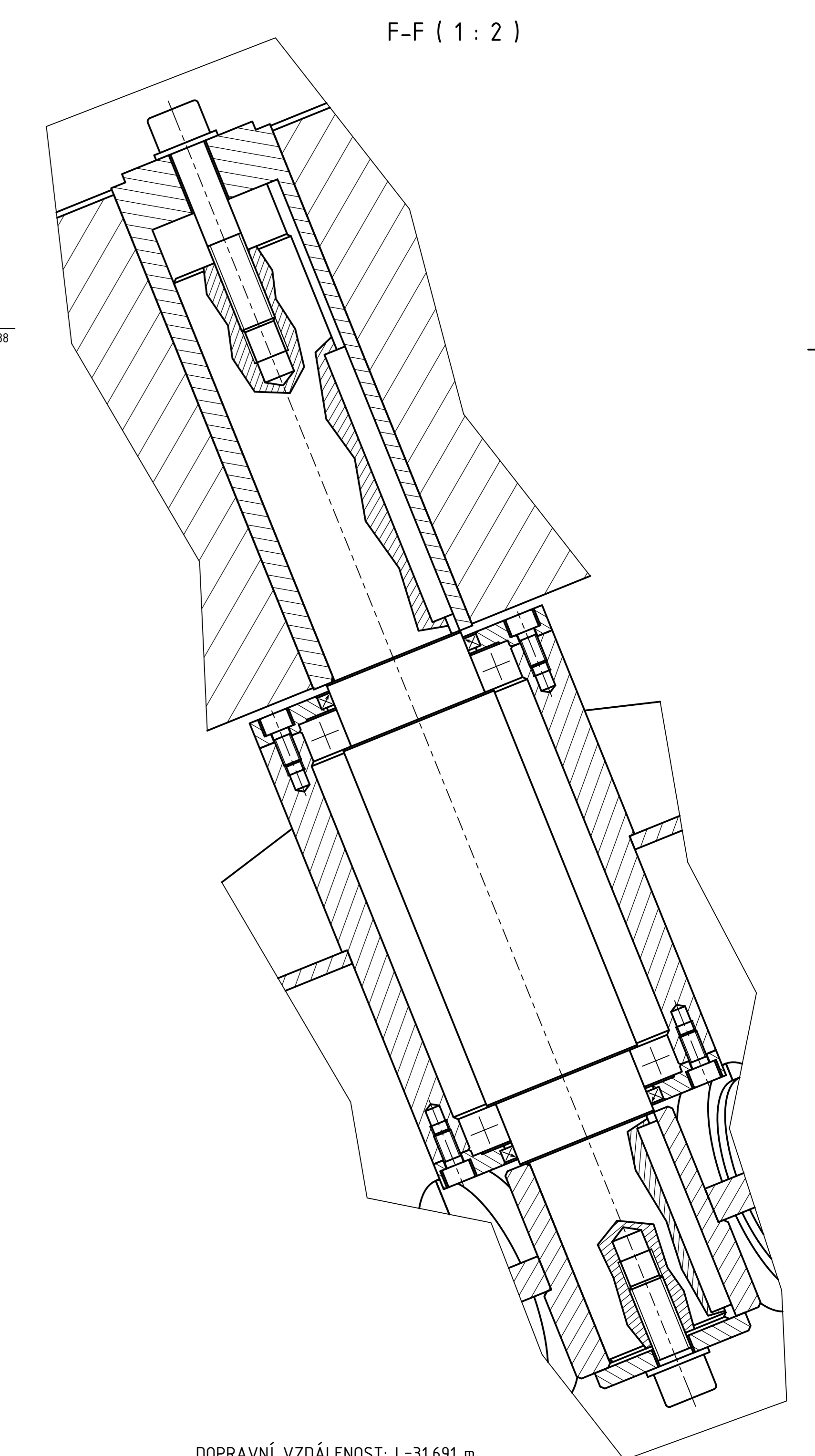
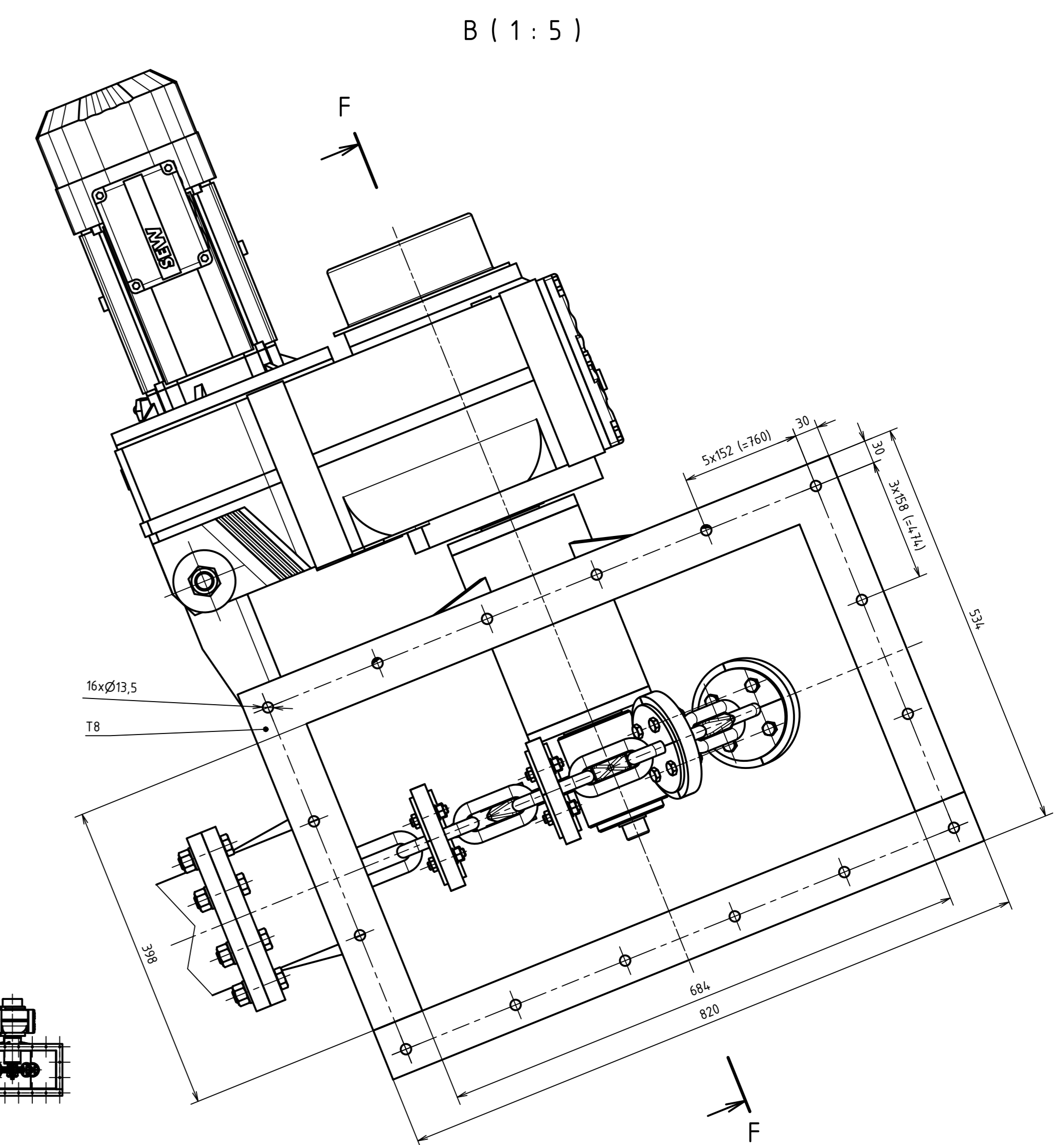
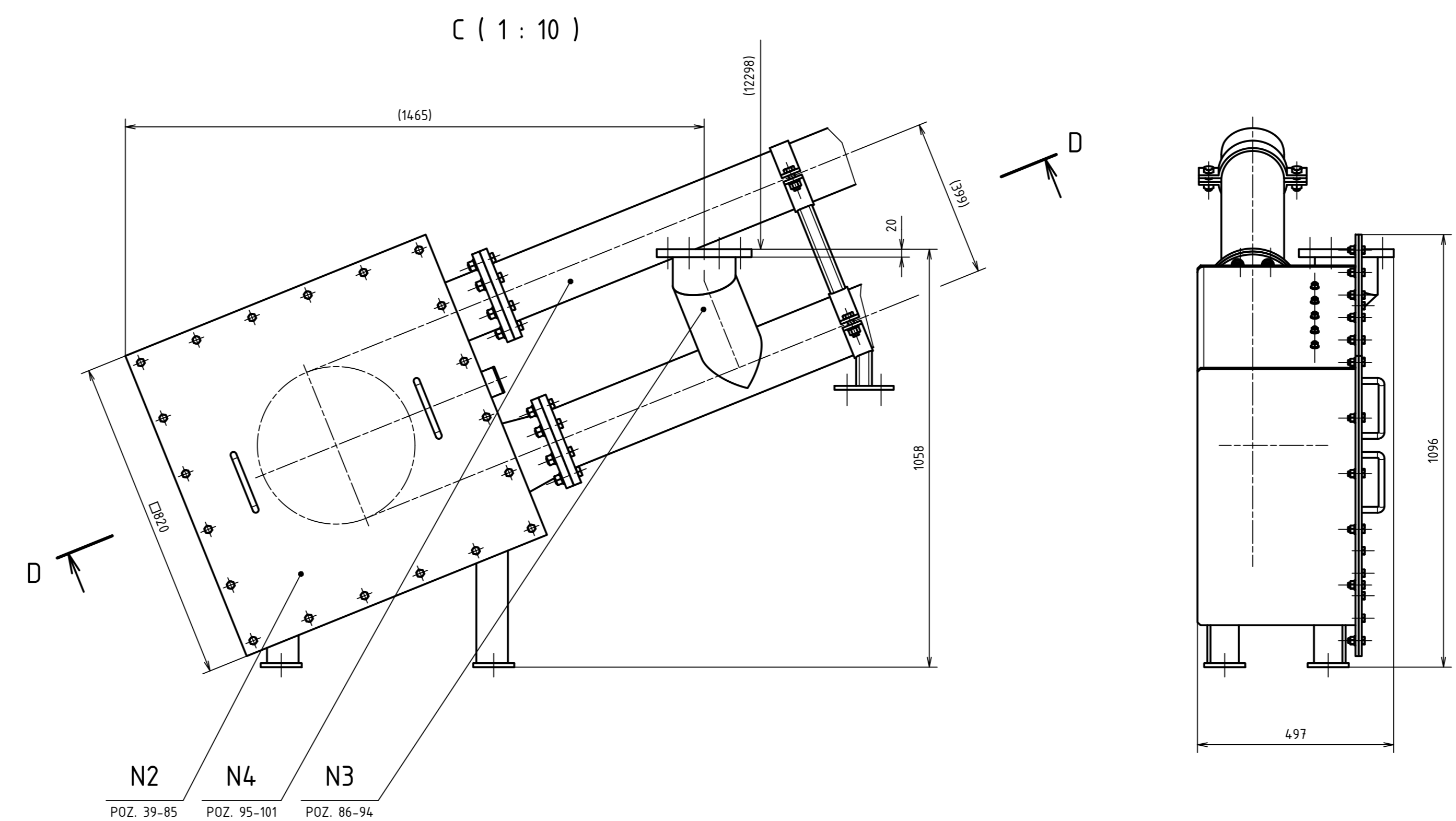
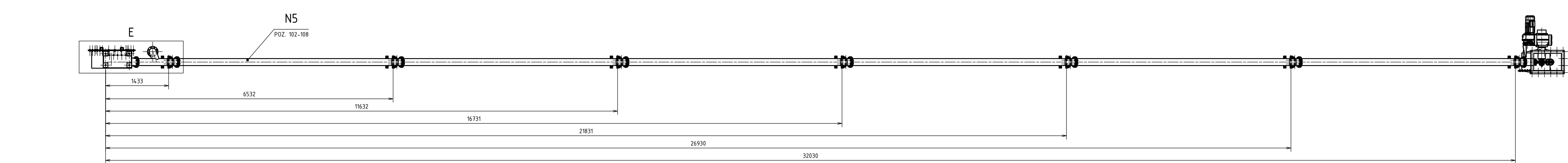
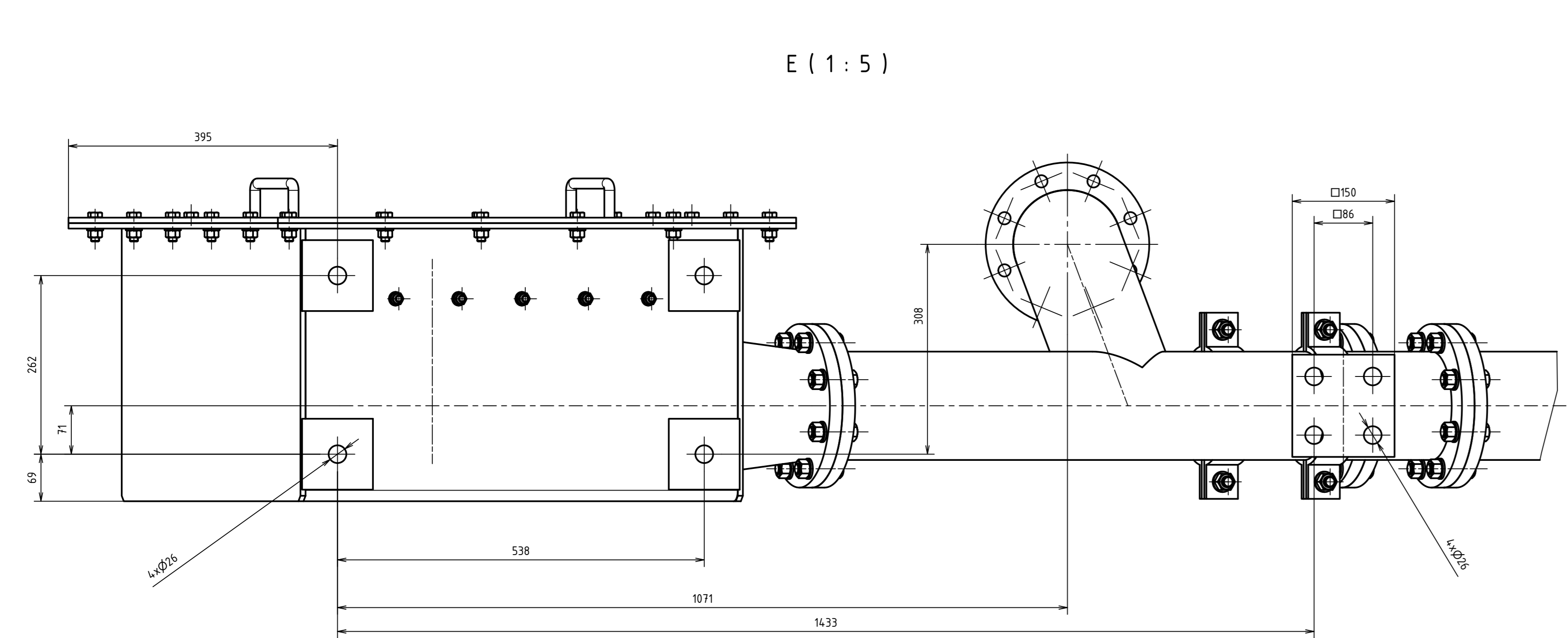


Číslo polož.	Název - označení	Polotovar	Hmot.	J	Množ.
	Výkres - norma	Materiál			
M1	POHÁNĚCÍ STANICE		498		1
	1-SSZ-01/01				
M2	NAPÍNACÍ STANICE		279		1
	1-SSZ-01/02				
M3	NÁSYPKA		45,6		1
	3-SSZ-01/03				
M4	TRUBKA 1 m		37,5		1
	3-SSZ-01/04				
M5	TRUBKA 5,5 m		164		12
	3-SSZ-01/05				
M6	TRUBKOVÝ OHYB		20,2		2
	3-SSZ-01/06				
M7	PATKA PŘÍMÁ		9,4		1
	3-SSZ-01/07				
M8	PATKA - 22°		9,6		6
	3-SSZ-01/08				
M9	DOPRAVNÍ ŘETĚZ		544		1
	3-SSZ-01/09				
152	ŠROUB M16x60		0,13		144
	ČSN EN ISO 4017				
153	MATICE M16		0,04		172
	ČSN EN ISO 4032				
154	PODLOŽKA 16		0,01		172
	ČSN EN ISO 7089				
155	ŠROUB M16x50		0,13		28
	ČSN EN ISO 4017				
156	ŠROUB M24x60		0,34		84
	ČSN EN ISO 4017				
157	MATICE M24		0,13		84
	ČSN EN ISO 4032				

ÚSTAV AUTOMOBILNÍHO A DOPRAVNÍHO INŽENÝRSTVÍ	Druh dokumentu	SEZNAM POLOŽEK	Název	DOPRAVNÍK DN 150
	Kreslil	PETR MACHALA	Číslo dokumentu	
	Schválil			
	Datum vydání	1. 6. 2020		



DOPRAVNÍ VZDÁLENOST: L=31,691 m
 DOPRAVNÍ VÝŠKA: H=2,298 m
 DOPRAVNÍ VÝKON: Q=10823 kg/h
 DOPRAVNÍ RYCHLOST: v=0,25 m/s
 VÝKON POHONNÉ JEDNOTKY: P=2,2 kW
 DOPRAVOVANÝ MATERIÁL: ODPADNÍ KAL - SYPNÁ HMOTNOST $\rho=1050 \text{ kg/m}^3$
 - ÚHEL VNITŘNÍHO TREŇÍ $\varphi=36^\circ$

Struktura povrchu	Hrany	Měřítko	Přesnost
		1:50	Tolerování
			Proměření
			Chráněno podle ISO 16016
Materiál	Polotovary	Hmotnost 3134 kg	Název
ÚSTAV AUTOMOBILNÍHO A DOPRAVNÍHO INŽENÝRSTVÍ	Druh dokumentu: VÝKRES SESTAVY Kreslil: PETR MACHALA Schválil: Datum vydání: 01.06.2020		DOPRAVNÍK DN 125
			Číslo dokumentu 0-SSZ-02/00

Číslo polož.	Název - označení	Polotovár	Hmot.	J	Množ.
	Výkres - norma	Materiál			
N1	POHÁNĚCÍ STANICE		493		1
	1-SSZ-02/01				
N2	NAPÍNACÍ STANICE		275		1
	1-SSZ-02/02				
N3	NÁSYPKA		41,8		1
	3-SSZ-02/03				
N4	TRUBKA 1 m		31,3		1
	3-SSZ-02/04				
N5	TRUBKA 5,5 m		137		12
	3-SSZ-02/05				
N6	PATKA		8,1		7
	3-SSZ-02/06				
N7	DOPRAVNÍ ŘETĚZ		543		1
	3-SSZ-02/07				
133	ŠROUB M16x60		0,13		128
	ČSN EN ISO 4017				
156	MATICE M16		0,04		156
	ČSN EN ISO 4032				
135	PODLOŽKA 16		0,01		156
	ČSN EN ISO 7089				
136	ŠROUB M16x50		0,13		28
	ČSN EN ISO 4017				
137	ŠROUB M24x60		0,34		32
	ČSN EN ISO 4017				
138	MATICE M24		0,13		32
	ČSN EN ISO 4032				
139	PODLOŽKA 24		0,03		32
	ČSN EN ISO 7089				

<p>ÚSTAV AUTOMOBILNÍHO A DOPRAVNÍHO INŽENÝRSTVÍ</p>	Druh dokumentu	SEZNAM POLOŽEK	Název	<p>DOPRAVNÍK DN 125</p>
	Kreslil	PETR MACHALA	Číslo dokumentu	
	Schválil			
	Datum vydání	1. 6. 2020		