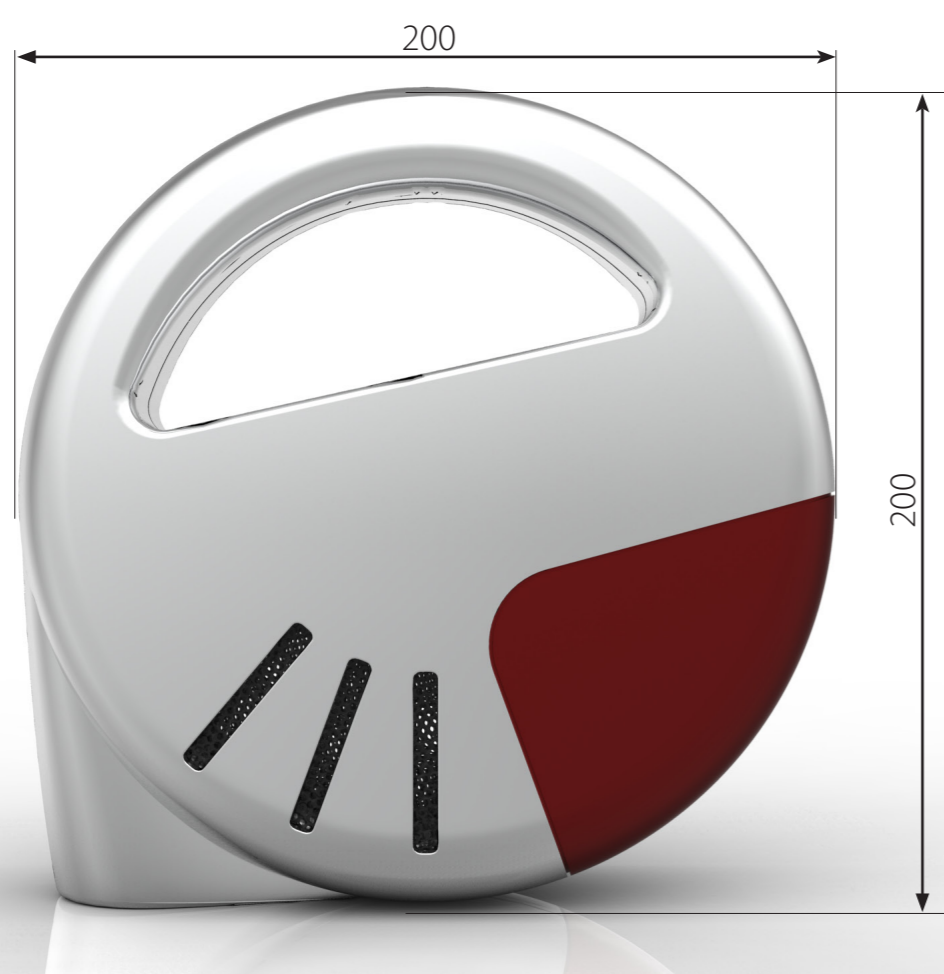


Berta Jašová: Design akumulátorového vysavače

Design vychází z přírodního motivu. Nejvíce bych tvar připodobnila uliti. Ze středu se tvar vyvíjí směrem ven. I když princip vysavače je přesně opačný, líbilo se mi toto připodobnění. Tedy tam kde ulita končí, tam vysavač začíná. Ruční vysavače mají často jednu vadu, nepočítá se s tím, že člověk je používá delší dobu, proto jejich ergonomie je málo regulována. Můj design naopak uživatele staví na první místo a tím se snaží docílit co největšího komfortu při práci sním.



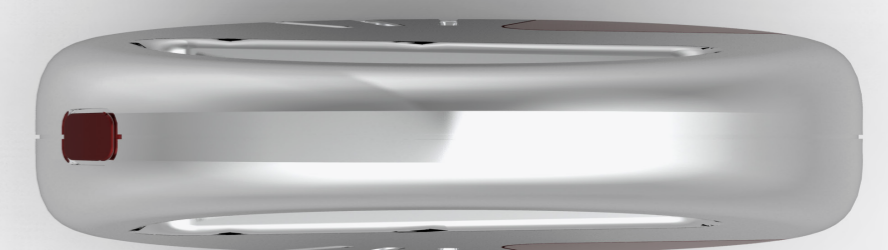
➤ Základní pohledy – zepředu (měřítko 1:2)



➤ Základní pohledy – zprava (měřítko 1:2)



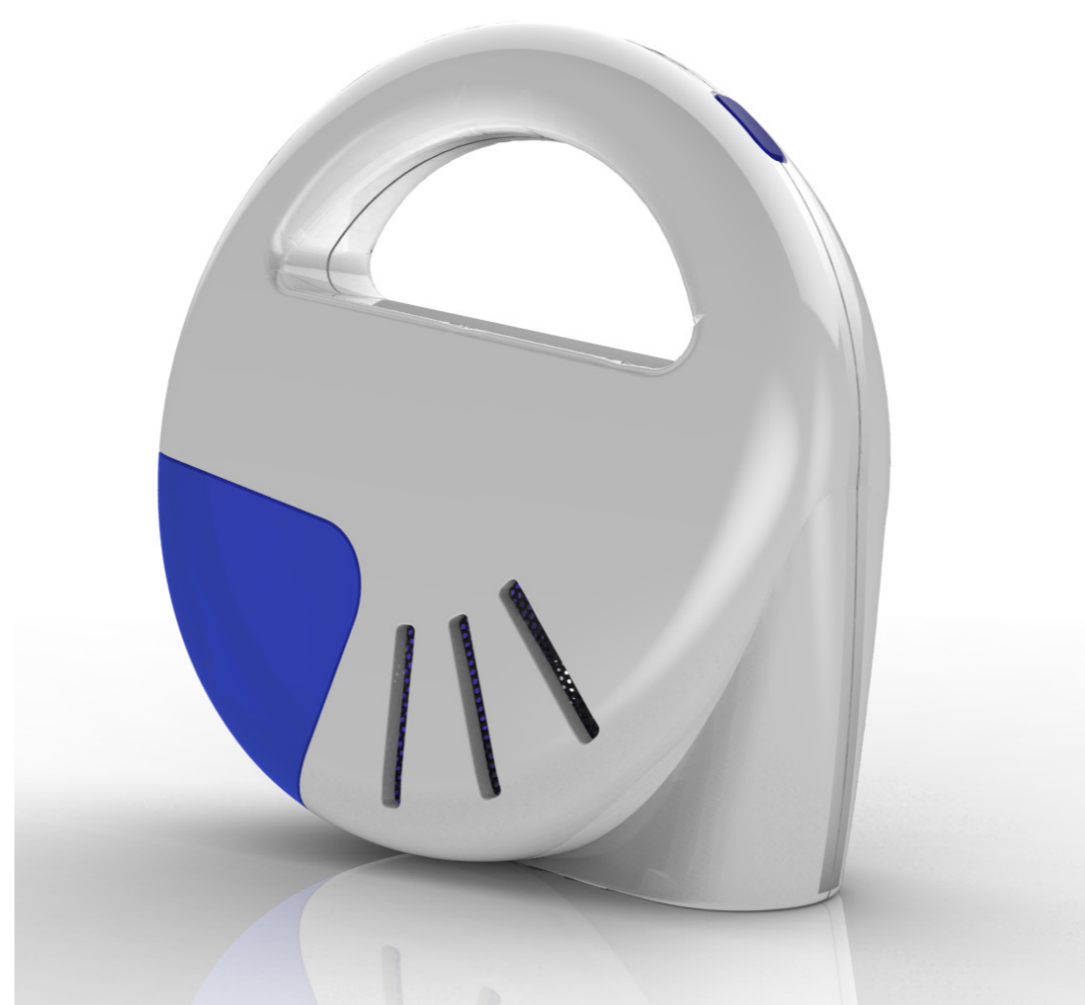
➤ Základní pohledy – shora (měřítko 1:2)



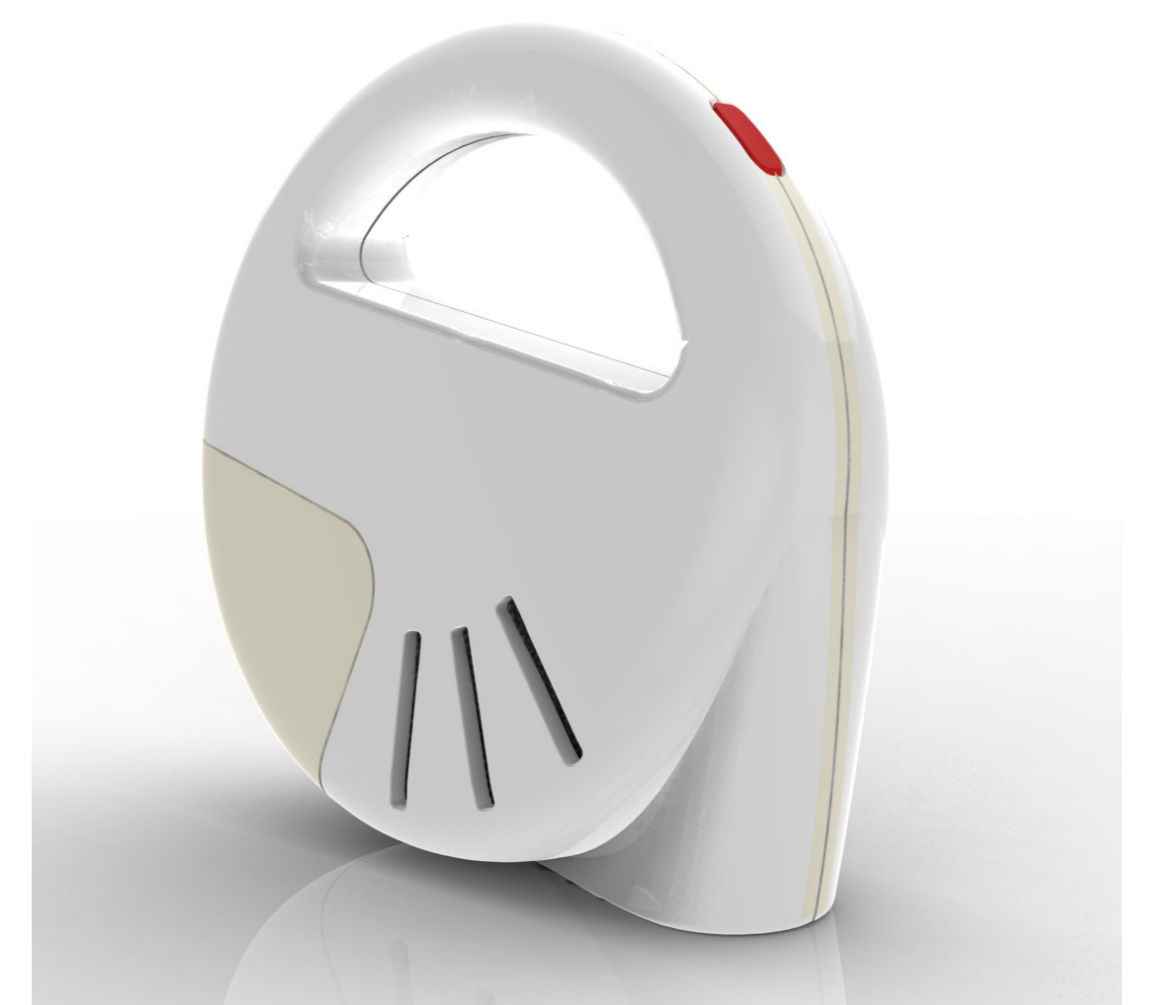
➤ Ergonomie



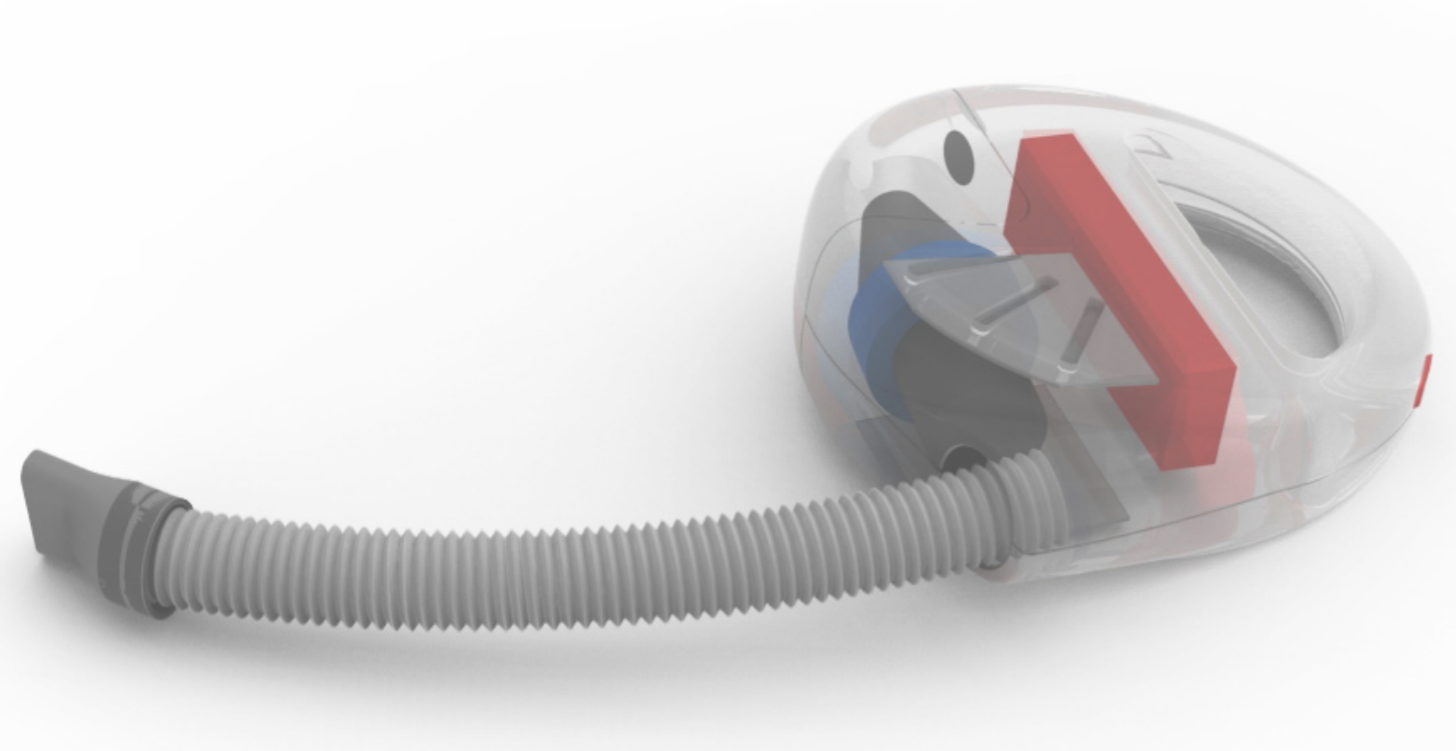
➤ Barevná varianta – modro-bílá



➤ Barevná varianta – bílo-křemová



➤ Vnitřní uspořádání – vysunutá hadice



➤ Vnitřní uspořádání – vysunutá hubice



➤ Vnitřní uspořádání – zasunutá hadice



- tlačítko
- hadice
- hubice
- baterie
- motor
- turbínka
- filtr 1
- filtr 2