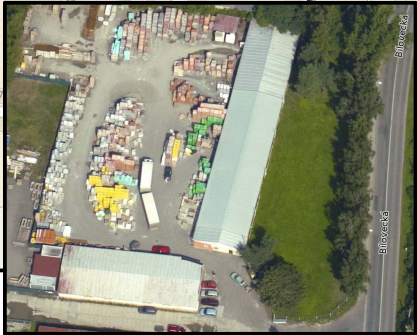
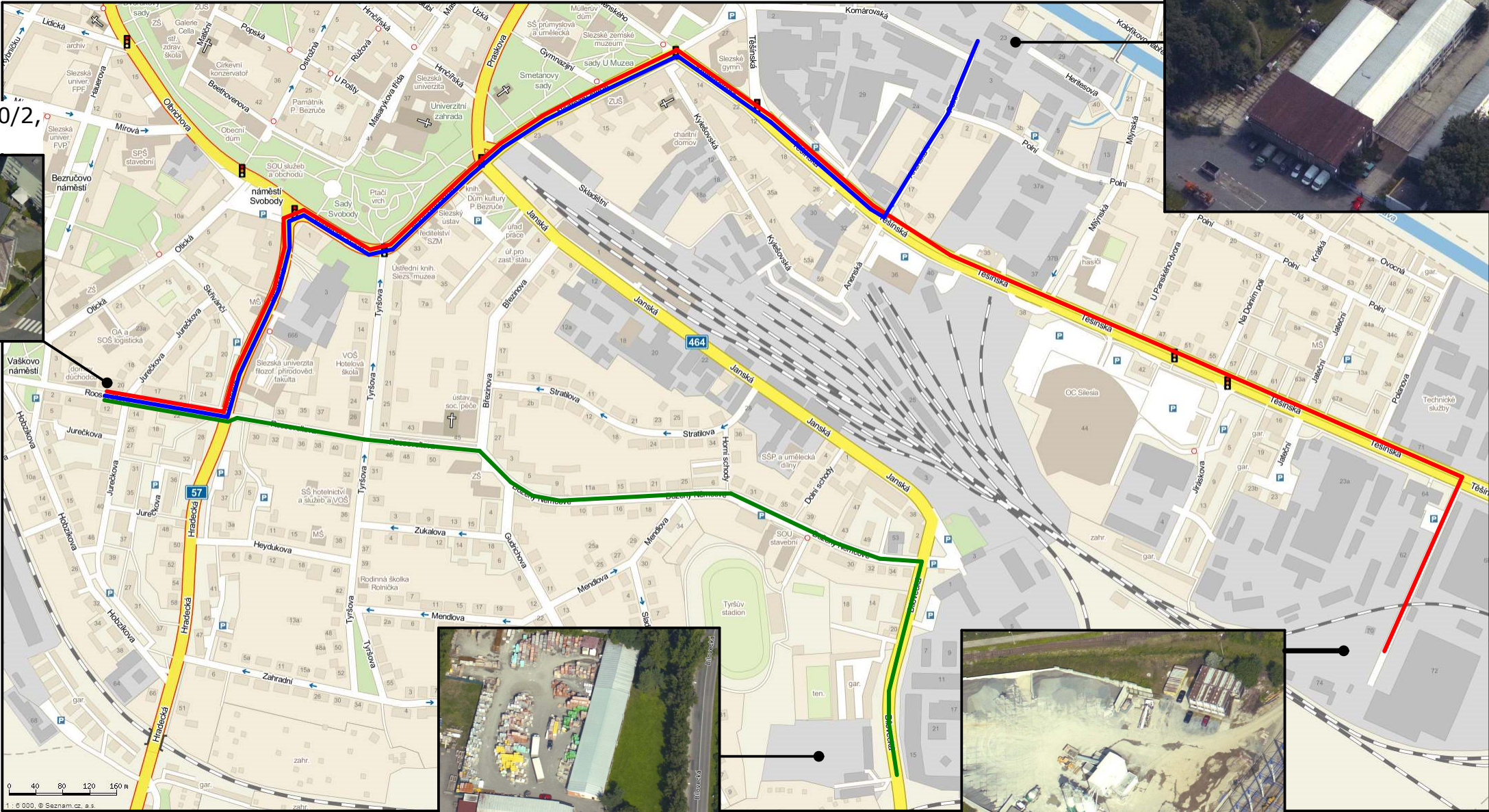


OPAVA - PŘEDMĚSTÍ



STAVEBNÍ PARCELA 2610/2,  
OPAVA - PŘEDMĚSTÍ



STAVEBNINY JANÍK - OPAVA,  
BÍLOVECKÁ 24




ČESKOMORAVSKÝ BETON A.S. -  
BETONÁRNA OPAVA, TĚŠÍNSKÁ 70

TRASA "A" - TRASA OCELOVÉ VÝZTUŽE A OCELOVÝCH  
VÁLCOVANÝCH PROFILŮ  
DOVÁŽENO Z VÝROBNÍ HALY FIRMY DCH ARMOVNA S.R.O.  
OPAVA, KOMÁROVSKÁ 23  
DÉLKA TRASY 1,8 KM

TRASA "B" - TRASA BETONOVÉ SMĚSI  
DOVÁŽENO Z BETONÁRKY ČESKOMORAVSKÝ BETON A.S.  
BETONÁRNA OPAVA, TĚŠÍNSKÁ 70  
DÉLKA TRASY 2,7 KM

TRASA "C" - TRASA ZDÍČÍCH PRVKŮ A STROPNÍCH  
BETONOVÝCH PANELŮ  
DOVÁŽENO Z FIRMY ING. GERHARD KUBNÝ - STAVEBNINY JANÍK  
BÍLOVECKÁ 24, OPAVA  
DÉLKA TRASY 1,6 KM

ÚSTAV TECHNOLOGIE , MECHANIZACE A ŘÍZENÍ STAVEB		 VYSOKÉ UČENÍ TECHNICKÉ V BRNĚ	
BAKALÁŘSKÁ PRÁCE		FAKULTA STAVEBNÍ	
Název BP: TECHNOLOGICKÁ ETAPA HRUBÉ HORNÍ STAVBY BYTOVÉHO DOMU - REZIDENCE GABRIELA		DATUM 10.2.2014	
Název: ŠIRŠÍ SITUACE DOPRAVNÍCH TRAS		MĚŘÍTKO	Č. VÝKRESU 2.
Vypracoval : MAREK MIHAL		Vedoucí BP : Ing. DAVID ČECH	