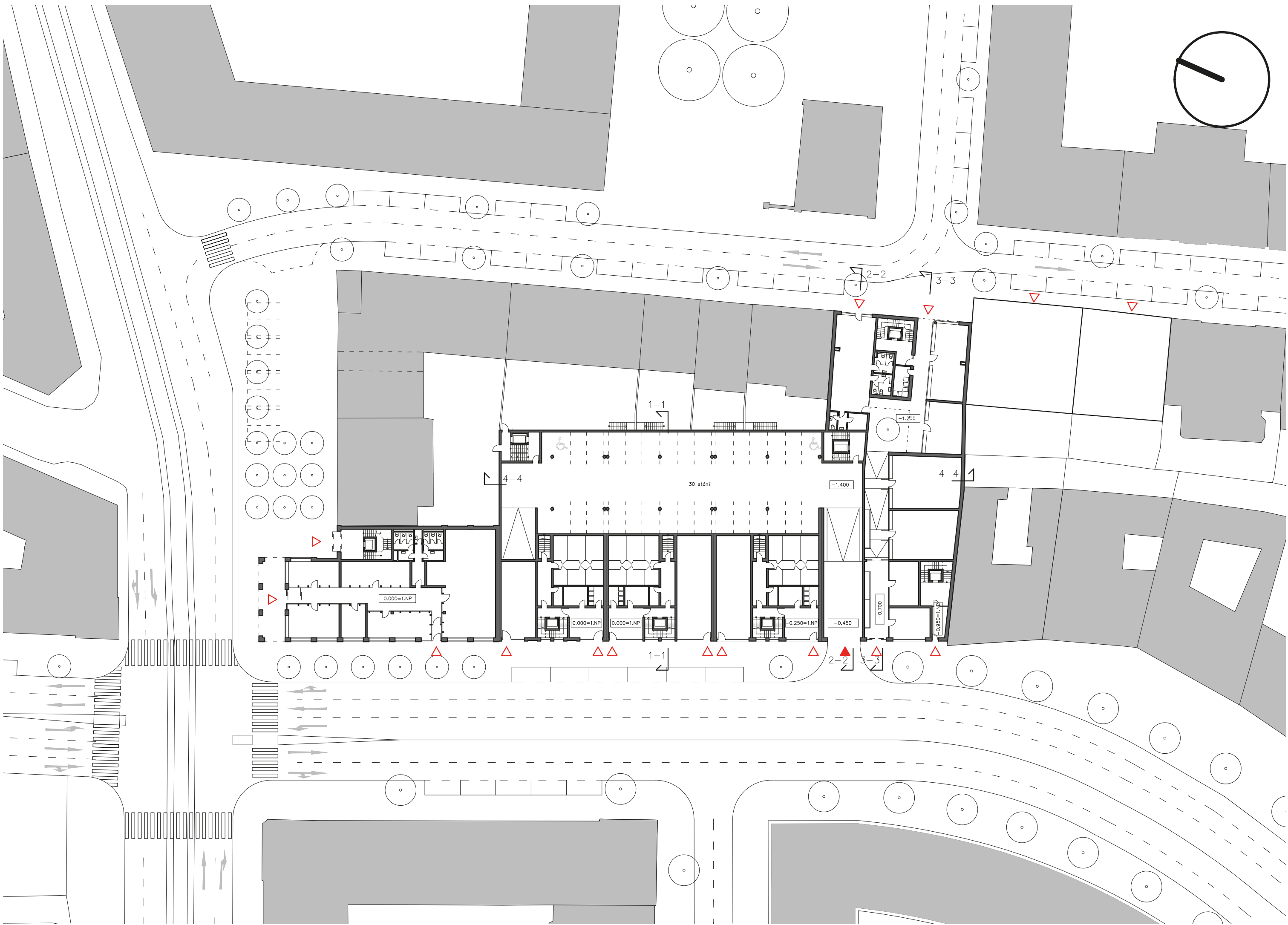


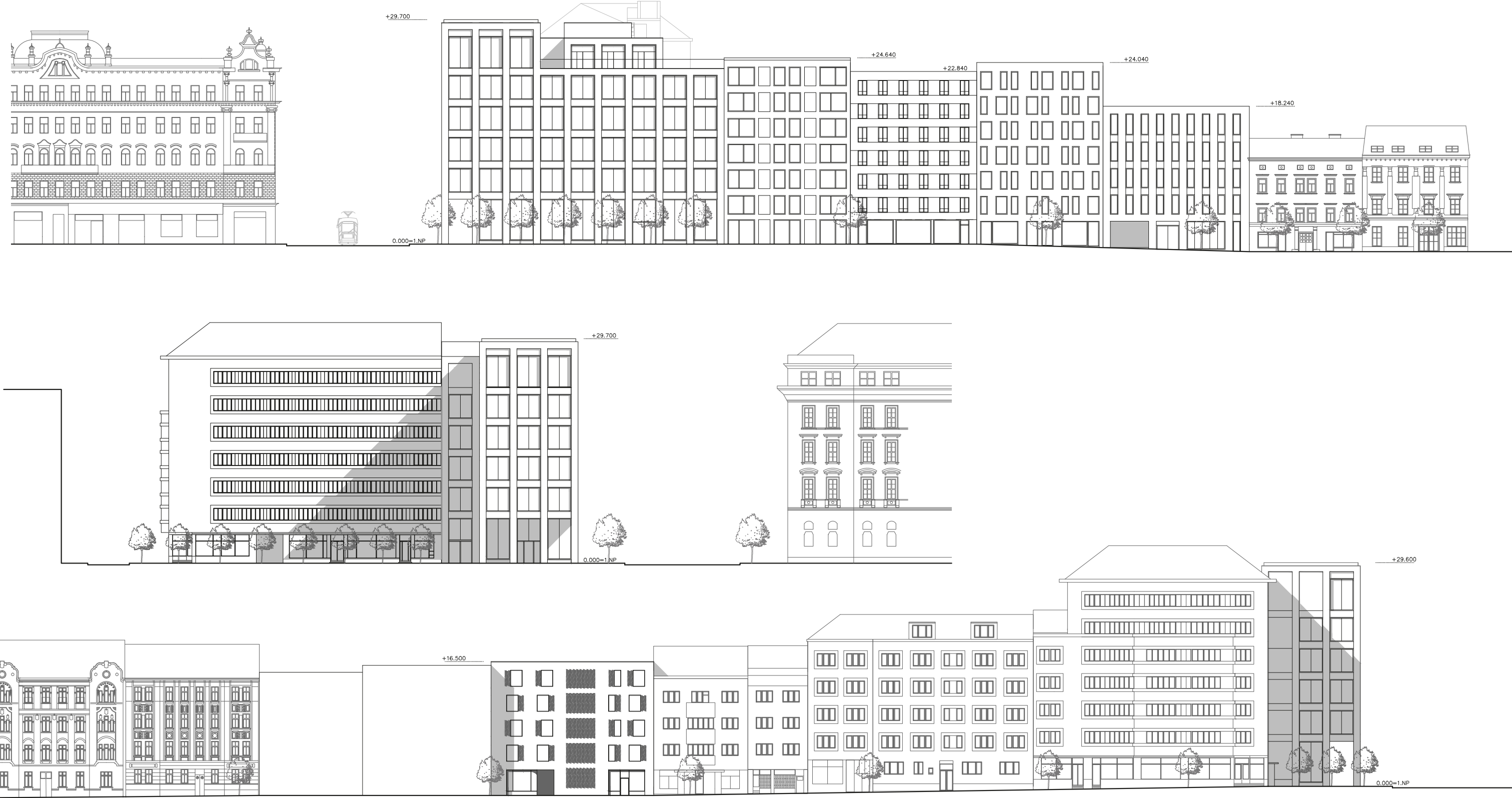
SITUACE 1:500



1.NP 1:500

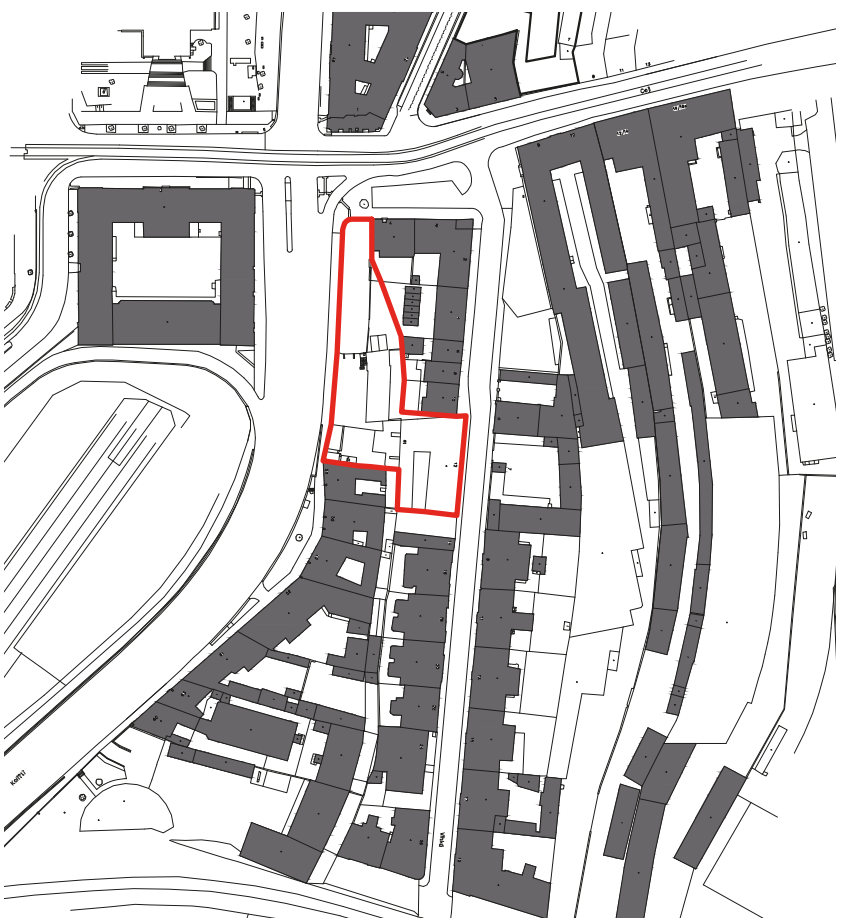


POHLEDY 1:500



CÍLEM PRÁCE BYLA DOSTAVBA MĚSTSKÉHO BLOKU V BRNĚ, KTERÝ VYMEZUJÍ ULICE KOLIŠTĚ, CEJL A VŁHKÁ. ŘEŠENÁ LOKALITA SE NACHÁZÍ NA OKRUŽNÍ TRIDĚ, V PŘÍMÉ NÁVAZNOSTI NA HISTORICKÉ JÁDRO MĚSTA. DETAILNĚJI JSOU ŘEŠENÉ DVA DOMY. PRVNÍ Z NICH SE NACHÁZÍ NA EXPOZOVANÉM NÁROŽÍ ULIC KOLIŠTĚ A CEJL, SMĚREM DO MALI-NOVSKÉHO NÁMĚSTÍ. DRUHÝ DŮM JE ORIENTOVANÝ DO KLIDNĚJŠÍ ULICE VŁHKÁ. ZÁMĚRNĚ JDE O DVA DOMY V ODLIŠNÉM PROSTŘEDÍ, KTERÉ SE PROTO OD SEBE ODLIŠUJÍ, AŽ UŽ JDE O MĚŘÍTKO, FUNKČNÍ NAPĚLN, KONSTRUKČNÍ SYSTÉM, NEBO TŘEBA MATERIÁLOVÉ ZTVÁRNĚNÍ.

ŘEŠENÉ ÚZEMÍ



ASANACE ÚZEMÍ

