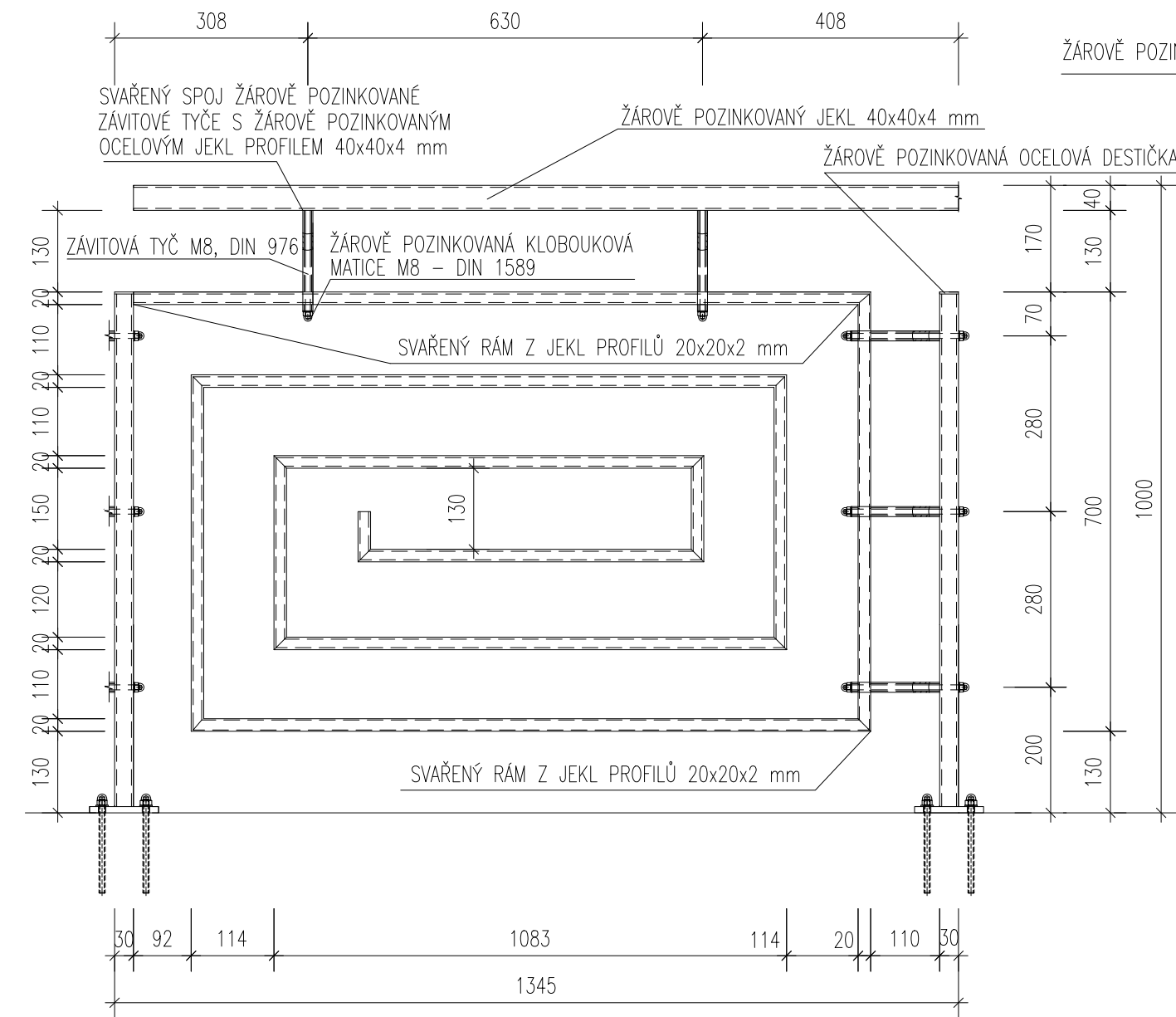
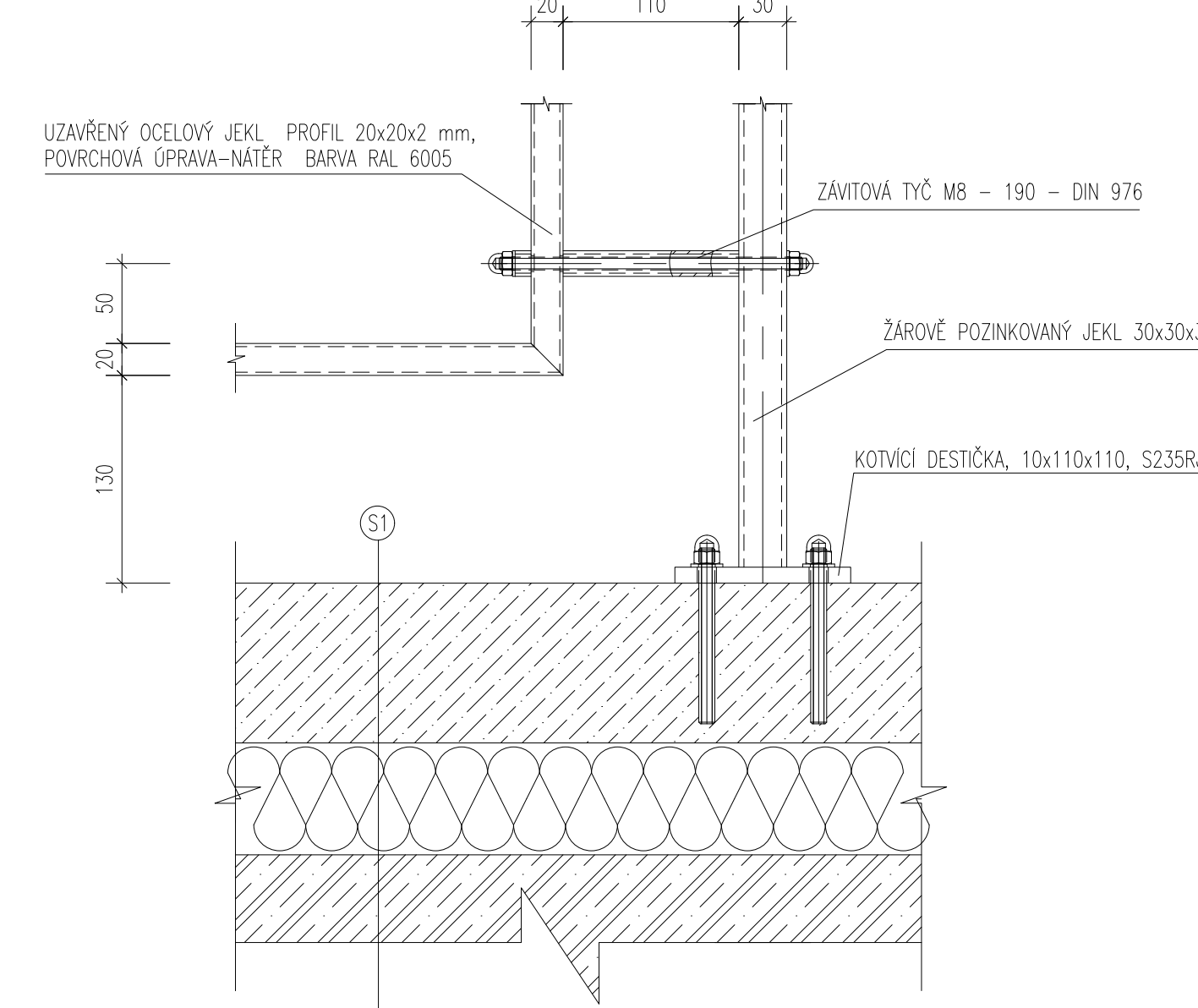


ČELNÍ POHLED JEDNOHO MODULU – UKOTVENÍ
M 1:10

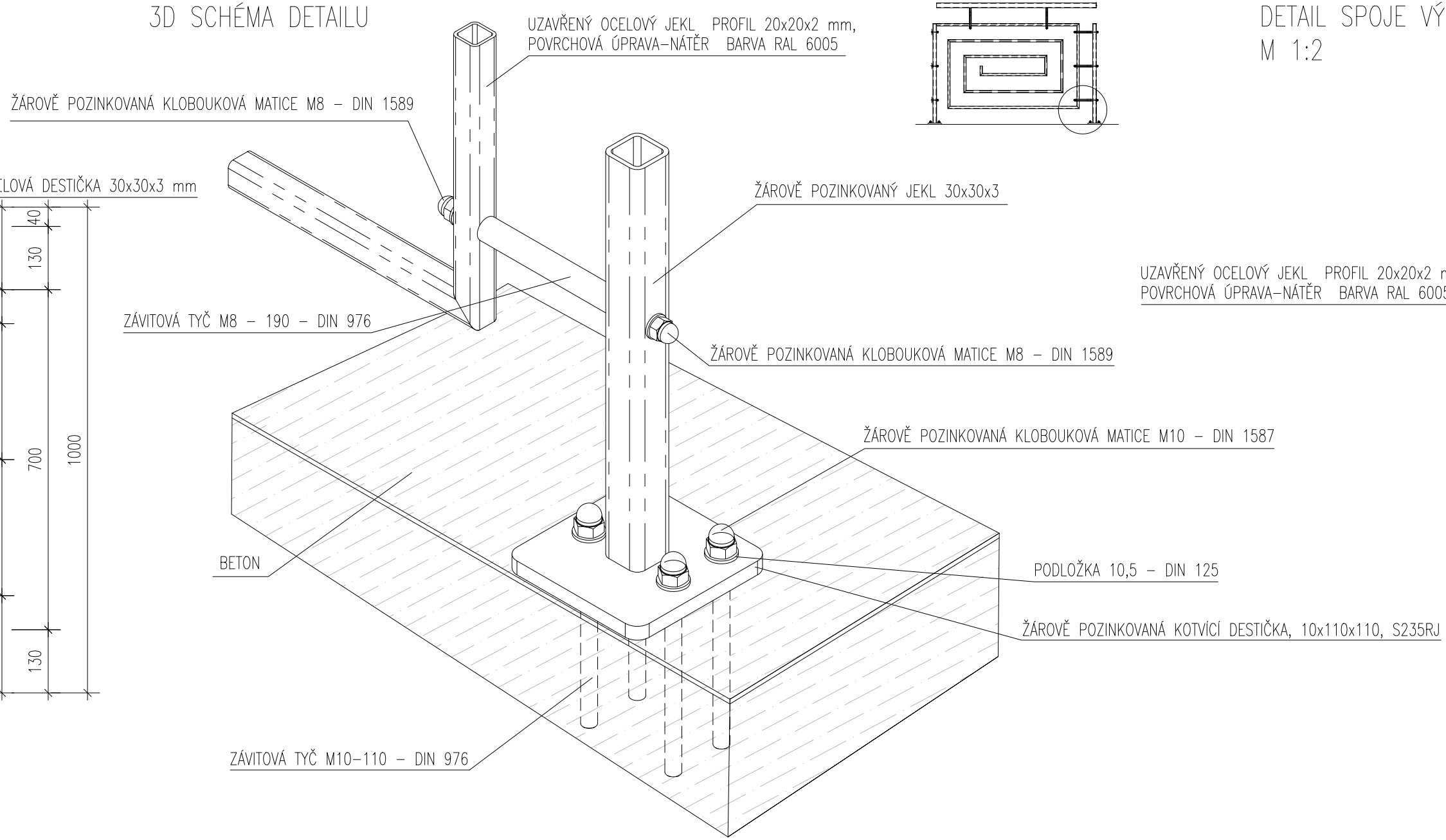


ŘEZ DETAILU/UKOTVENÍ DO PODLAHY
M 1:4

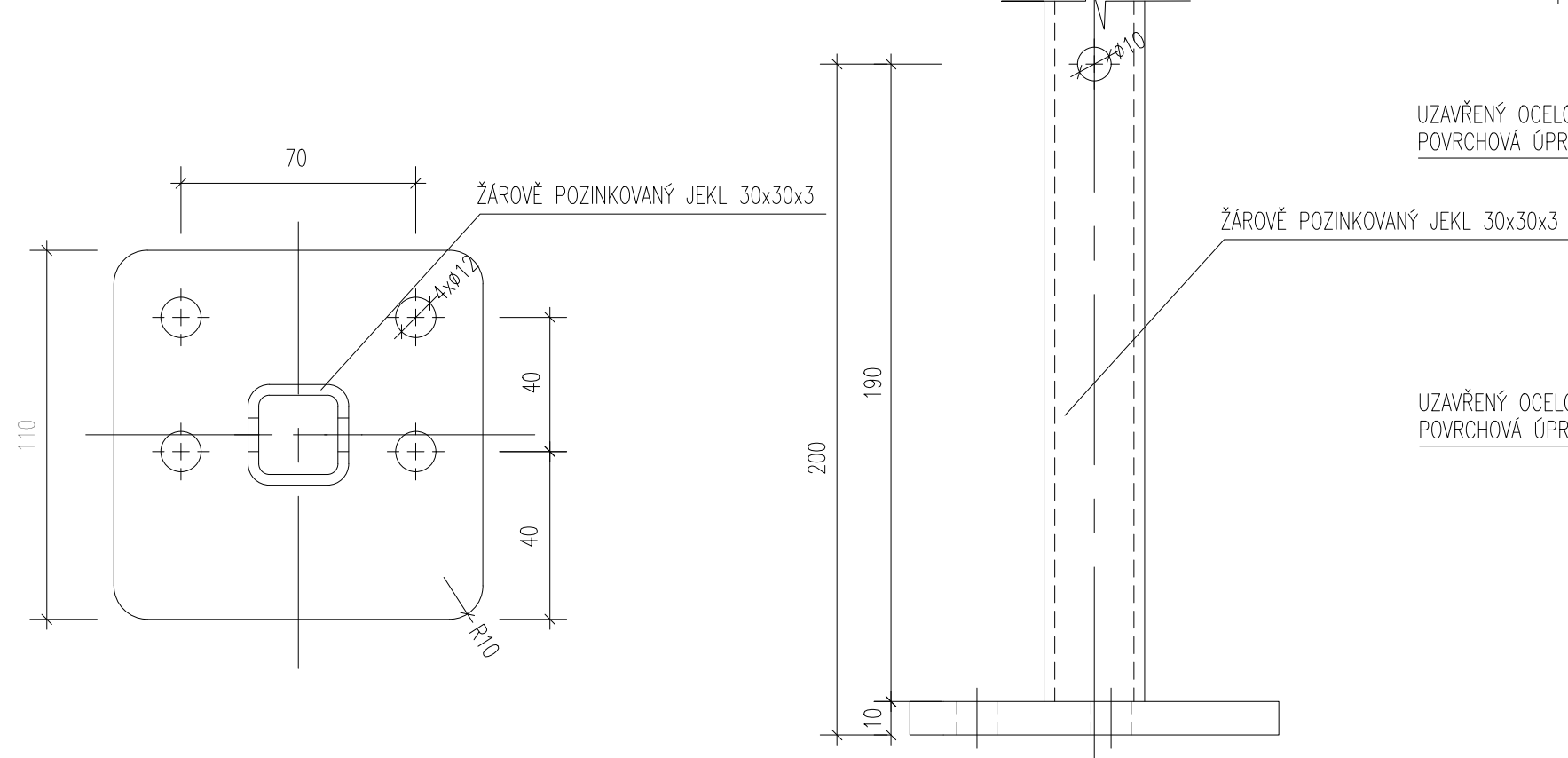


- | | | |
|----|--|--------|
| S1 | POVRCHOVÁ ÚPRAVA – LEŠTĚNÝ BETON – SYSTÉM ISI PROFESSIONAL, MATNÁ | – |
| | ROZNOŠEČÍ VRSTVA – BETONOVÁ MAZANINA VYTŽIŽENA KARI SÍTI, C16/20, PLNIVO OBLÁZKY 0–16 mm | 100 mm |
| | KROČEJOVÁ IZOLACE – DESKY Z EXPAND. POLYSTYRENU, ISOVER Rigidfloor | 100 mm |
| | NOSNÁ KONSTRUKCE – ŽELEZOBETONOVÁ MONOLITICKÁ DESKA | 200 mm |

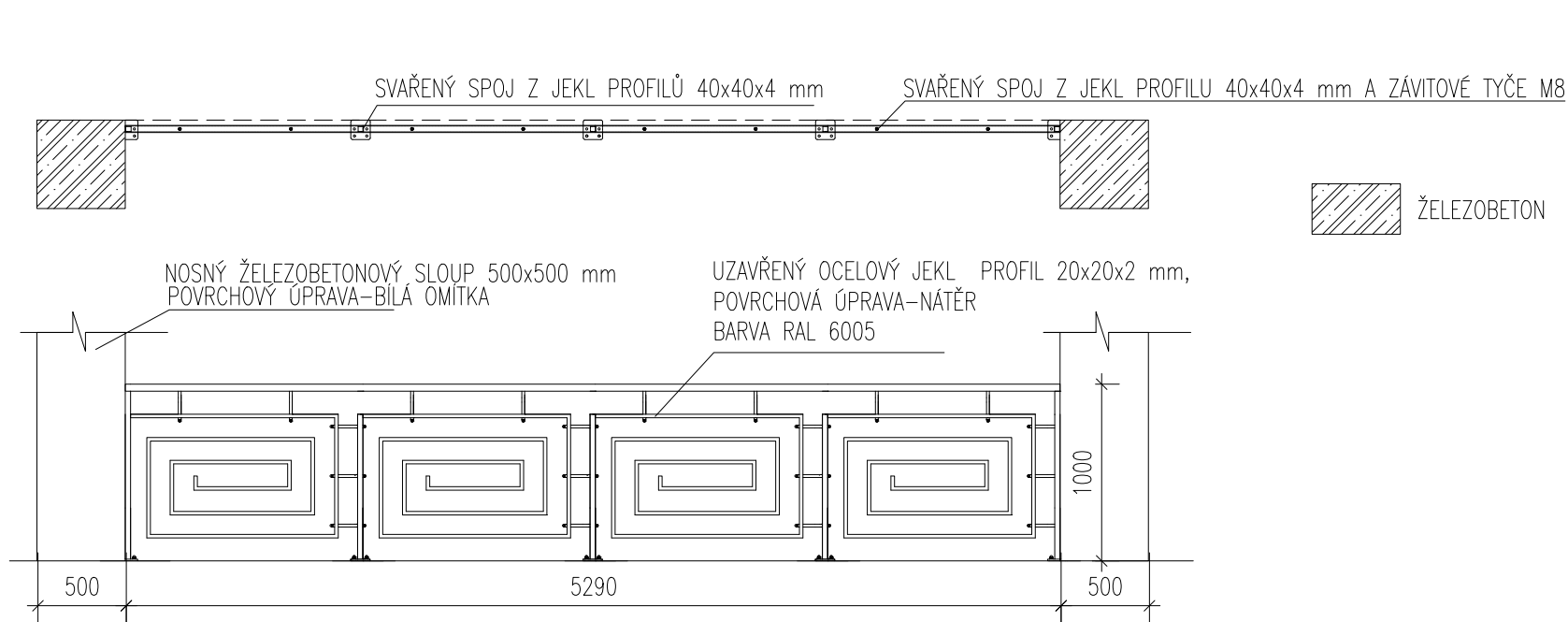
3D SCHÉMA DETAILU



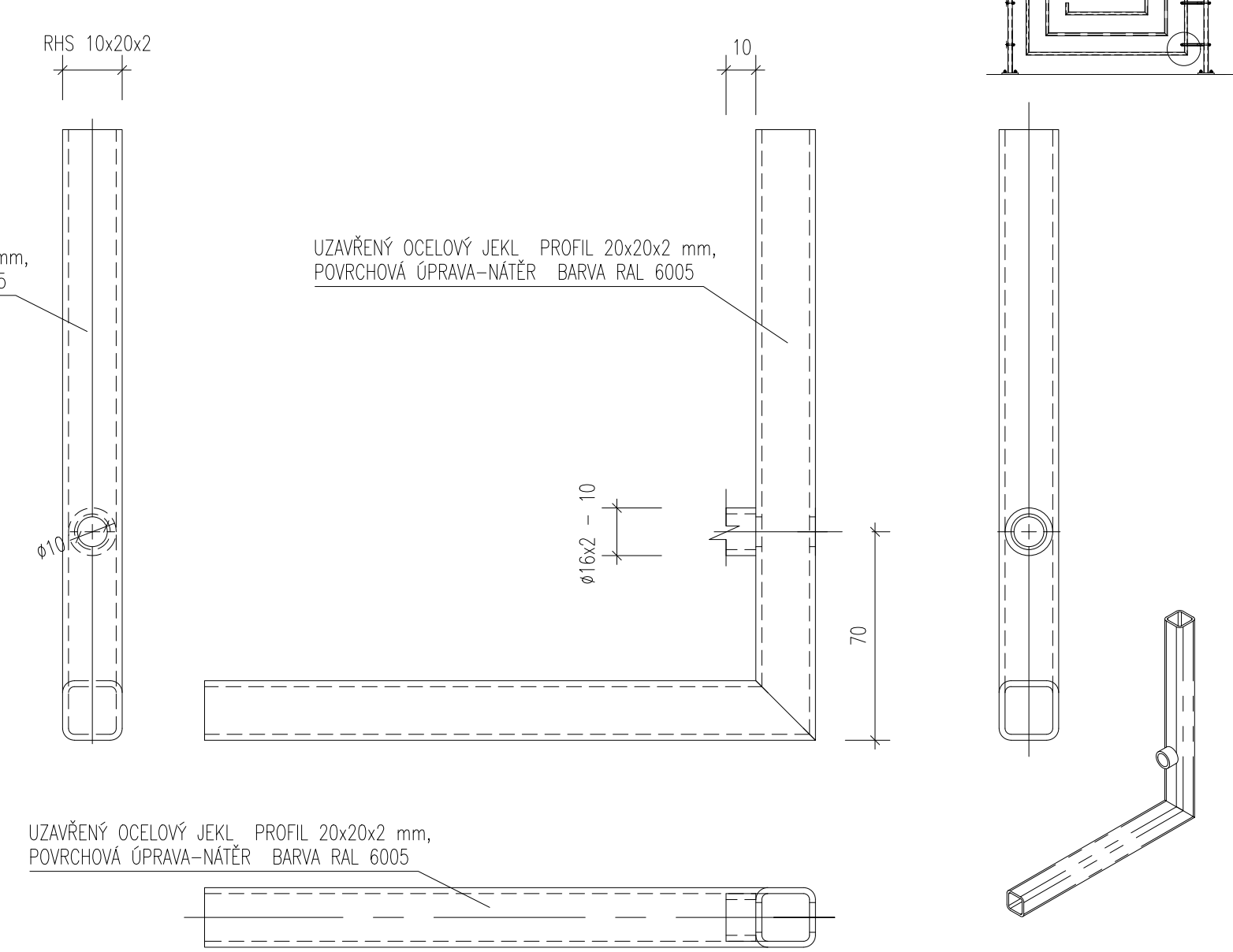
DETAIL KOTVÍCÍ DESTIČKY
M 1:2



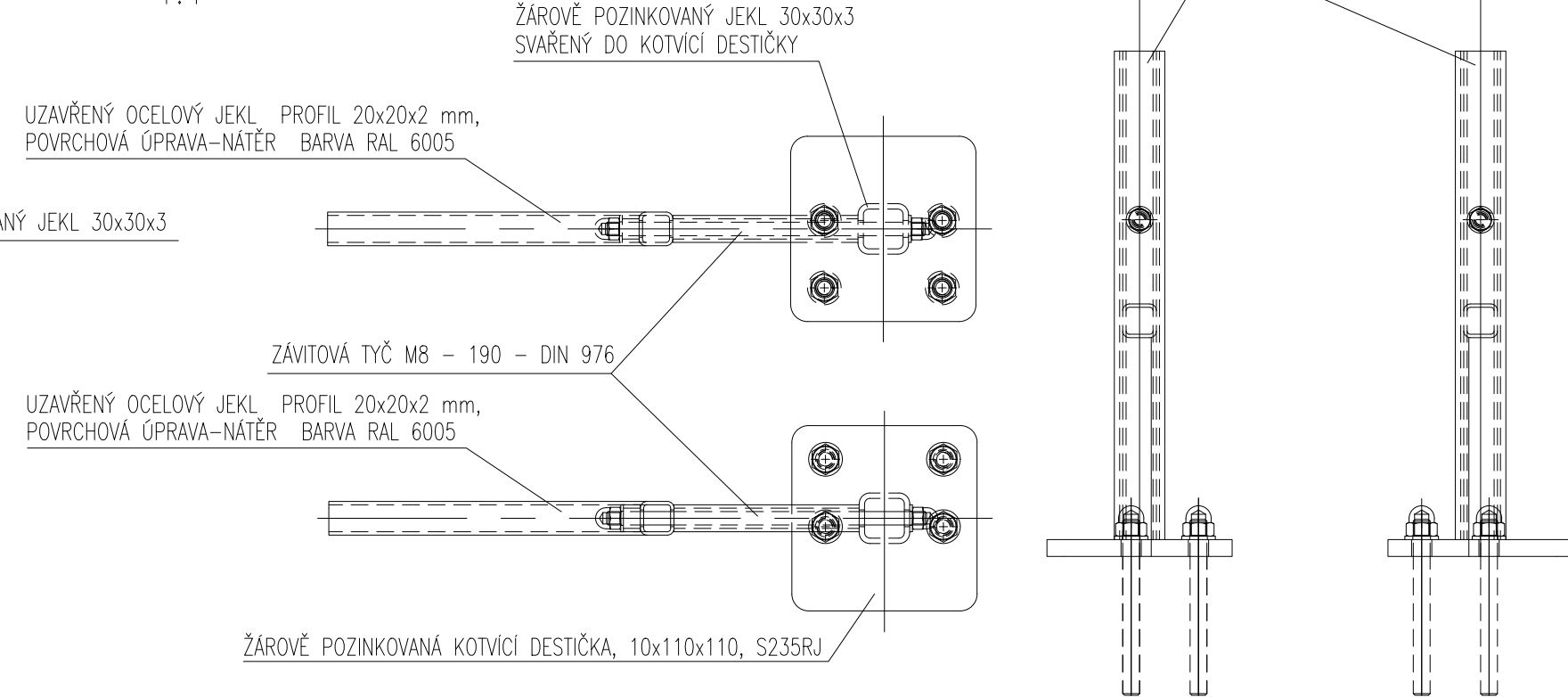
PŮDORYS A ČELNÍ POHLED JEDNÉ ČÁSTI PAVLAČE
M 1:40



DETAIL SPOJE VÝPLNĚ ZÁBRADLÍ/PŘÍPRAVA NA VÝROBU
M 1:2



DETAILY SPOJŮ
1:4



POHLED NA PAVLAČ ZE DVORA
1:200



DETAIL ZÁBRADLÍ NA PAVLAČI
POLYFUNKČNÍ DŮM V MIKULOVĚ

Zábradlí je navrženo do objektu polyfunkčního domu v Mikulově. Nachází se na pavlci, která je umístěna ve dvoře polyfunkčního domu, nikoliv z uliční strany. Ze dvora je možné spatřit cestu k zámku Mikulov, na jejíž cestě se zhruba v polovině nachází malé křovinaté bludiště, z něhož jde krásně vidět na vnitřní dvůr polyfunkčního domu a také na pavlci. Toto křovinaté bludiště má podobný tvar jako mnou navržená výplň zábradlí. Označuje to na myšlenku spojení tří bodů, které vytvoří linii, která vede k zámku Mikulov nebo naopak ze zámku k polyfunkčnímu domu.

První bod je tedy samotný polyfunkční dům, druhý bod je již zmíněné zelené bludiště a poslední bod je samotný zámek Mikulov. Je to taková pomyslná cesta, která povede automaticky lidí nějakým směrem. Proto jsem tyto tři výplň zobrazení navrhl v tmavě zelené barvě, abych ještě více odkázala na původnost myšlenky v křovinatém zeleném bludišti, které je možno spatřit z výškové úrovně zámku nacházející se na nejvyšším bodě této naše pomyslné linie.

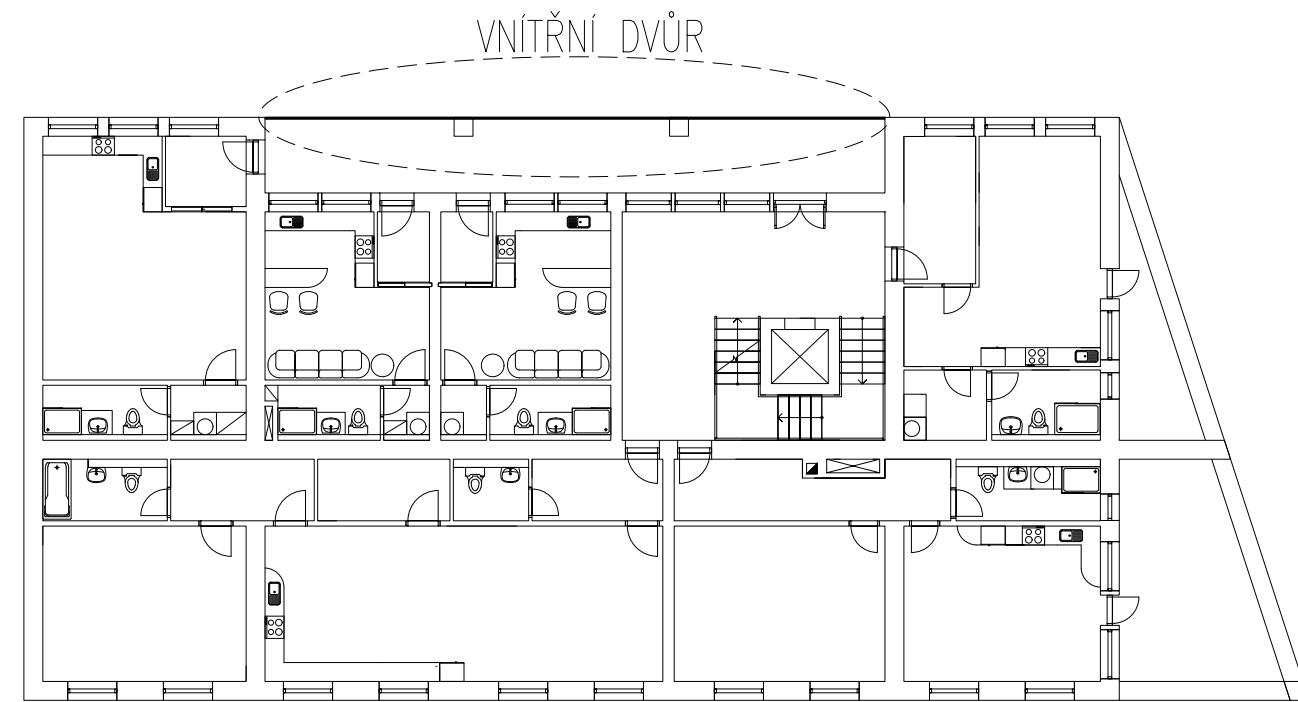
Konstrukce zábradlí je zhotovena z ocelových uzavřených jelek profilů, z nichž vše kromě výplně zábradlí, které bude natřeno na tmavě zelenou, přesněji na RAL 6005, bude žlutě pozinkováno. Výplň zábradlí je navržena z ocelových jelek profilů menšího průřezu než samotná nosná část zábradlí, která je umístěna do kotvicí desičky, z nichž jsou následně zakotveny závitovými tyčemi do betonu pomocí chemické kotvy, a tak celé zábradlí drží pohromadě.

TECHNOLOGICKÝ POSTUP


Nosná část zbraďdí je navržena ze žárové pozinkované jeklí profilů o průřezu 30x30 mm, s tloušťkou stěny 3 mm. Tato nosná část je spolu s kovící destičkou o rozměrech 110x110x10 mm a pomocí čtyř živitých tyčích M10–150 zakotvena pomoci chemické kotvy do betonu. Z této nosné ocelové tyče se ve výšce 200 mm, 480 mm a 760 mm nachází závitová tyč M8–190, která má na obou stranách žárové pozinkovanou kloubovou matici M8 a spojuje tak nosnou část a vjípl zbraďdí. Vjípl zbraďdí se zhotoví z ocelových jeklí profilů a průřez 20x20 mm, s tloušťkou stěny 2 mm. Tato část nebude žárové pozinkována, ale bude natřena na tmavě zelenou barvu odstínu RAL6005.

Madlo zadržadí bude zhotoveno ze žárově pozinkovaných jelek profilu o průřezu 40x40 mm, s tloušťkou stěny 4 mm. Madlo bude ze spodní strany svařeno se závitovou tyčí M8, druhá část závitové tyče, která shora bude držet výplň zadržadí bude opět spojena pomocí žárově pozinkované kloboukové matice M8.

Výplň zábradlí nemá pravidelné mezery mezi sebou z důvodu optické nekompatibility. Proto byly zvoleny odlišné mezery, které ovšem nikdy nepřekročí stanovených 130 mm. Opticky však mezery působí stejně.



UL. ALFONSE MUCHY

BAKALÁŘSKÁ PRÁCE		 FAKULTA STAVEBNÍ ústav architektury	
Autor práce:	Kateřina Machů	Číslo paré:	
Vedoucí práce:	Ing. arch. Jiri Gerš, Ph.D. Ing. Dušan Hradil		
Název práce:	POLYFUNKČNÍ DŮM V MIKULOVĚ	Datum:	14. 12. 2021
Název výkresu:	ZÁBRADÍ NA PAVLAČI	měřítko:	číslo výkř:
			D-01