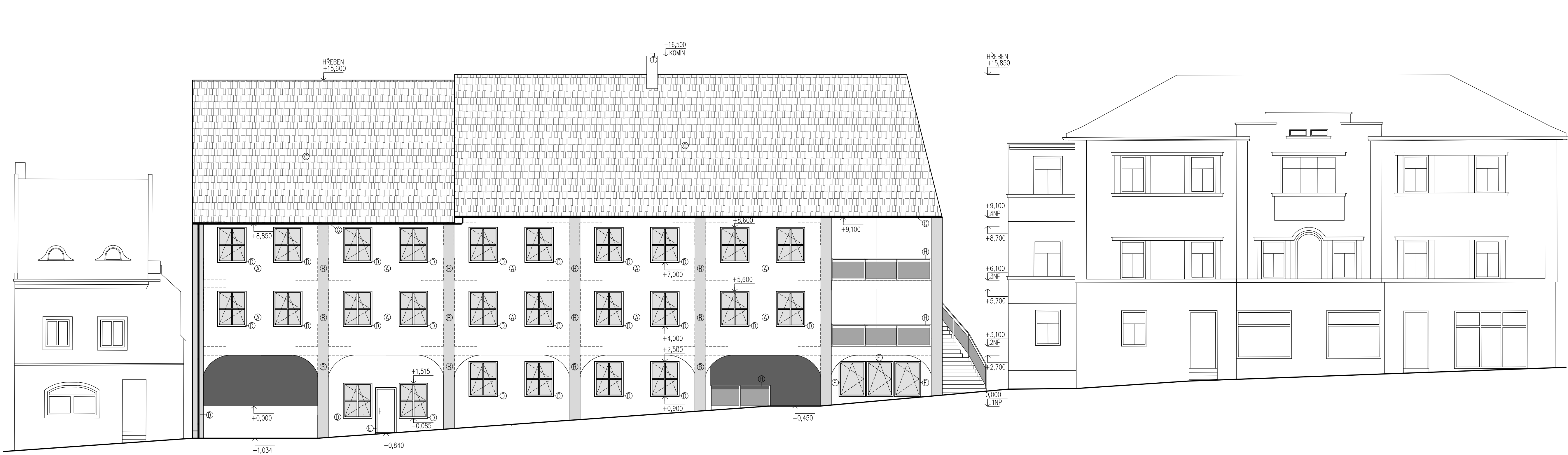
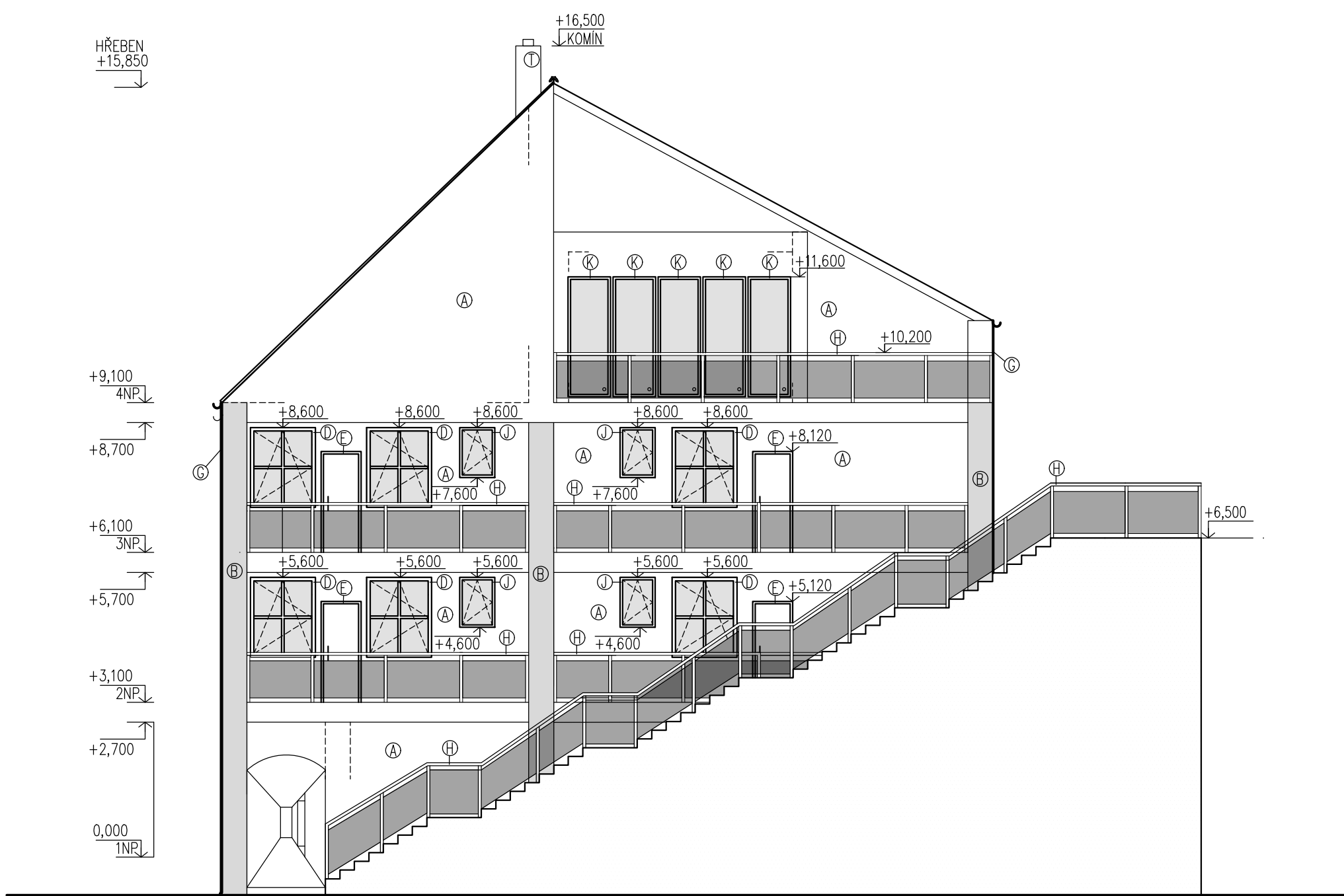


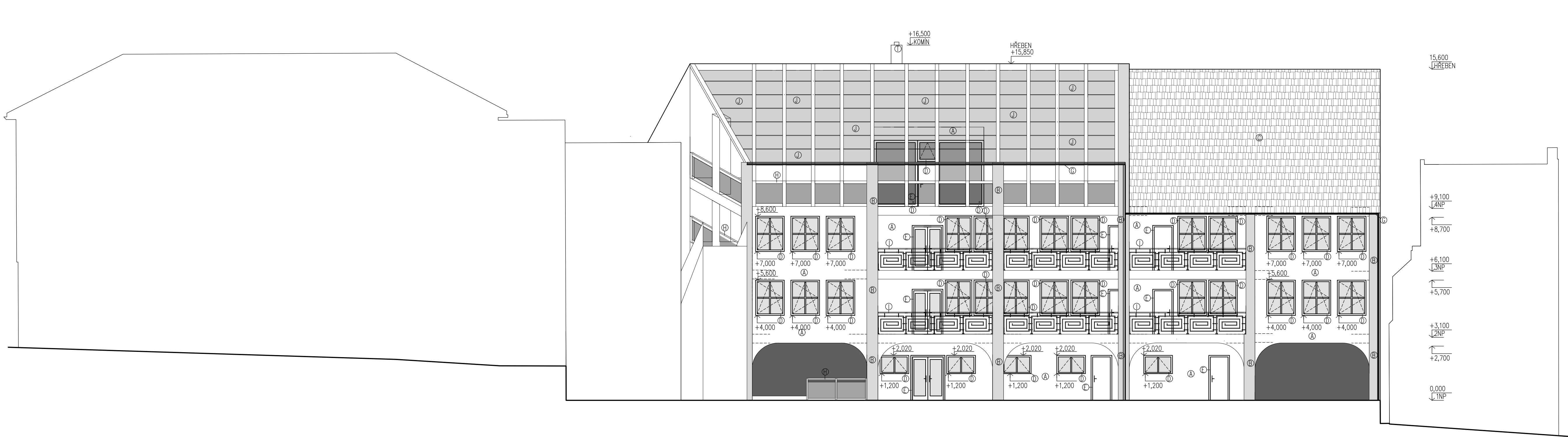
POHLED JIHOVÝCHODNÍ – Z ULICE ALFONSE MUCHY



POHLED SEVEROVÝCHODNÍ



POHLED SEVEROZÁPADNÍ – Z VNITROBLOKU



LEGENDA POVRCHOVÝCH ÚPRAV

OZNAČENÍ	POVRCHOVÁ ÚPRAVA	ODSTÍN	POZNÁMKA
①	FASÁDNÍ OMITKA BAUMIT SilikonTop	0019	BARVA BÍLÁ
②	FASÁDNÍ OMITKA BAUMIT SilikonTop	0869 Carlos	BARVA SVĚTLÉ ŠEDÁ
③	STŘEŠNÍ KRYTINA BRAMAC CLASSIC PROTECTOR PLUS	CHLOVĚ ČERVENÁ	
④	RÁM HLINIKOVÝCH OKEN	METALICKÝ STŘÍBRNÝ	BARVA SVĚTLÉ ŠEDÁ, VÝROBEK SLOVAKTUAL, Hliníkové okno Slovakul W 77H
⑤	RÁM HLINIKOVÝCH DVEŘÍ	METALICKÝ STŘÍBRNÝ	BARVA SVĚTLÉ ŠEDÁ, VÝROBEK SLOVAKTUAL
⑥	RÁM HLINIKOVÝCH OKEN	METALICKÝ STŘÍBRNÝ	BARVA SVĚTLÉ ŠEDÁ, VÝROBEK SLOVAKTUAL, Hliníkové okno Slovakul W 77H
⑦	OKAPOVÉ ŽLABY A SVODY	METALICKÝ STŘÍBRNÝ	POZINKOVANÝ
⑧	OCELOVÉ ZABRADLÍ SE SKLENĚNOU VÝPLNÍ	METALICKÝ STŘÍBRNÝ	BARVA SVĚTLÉ ŠEDÁ, OCEL POZINKOVANÁ
⑨	OCELOVÉ ZABRADLÍ S UMĚLECKOU VÝPLNÍ	METALICKÝ STŘÍBRNÝ, VÝPLŇ RAL6005	BARVA SVĚTLÉ ŠEDÁ, OCEL POZINKOVANÁ, VÝPLŇ TMAVĚ ZELENÁ
⑩	RÁM HLINIKOVÝCH OKEN	METALICKÝ STŘÍBRNÝ	BARVA SVĚTLÉ ŠEDÁ, VÝROBEK SLOVAKTUAL, Hliníkové okno Slovakul W 77H
⑪	RÁM HLINIKOVÝCH OKEN	METALICKÝ STŘÍBRNÝ	BARVA SVĚTLÉ ŠEDÁ, VÝROBEK SLOVAKTUAL, Hliníkové okno Slovakul W 77H

POZNÁMKY

–HLINIKOVÉ PARAPETY I JEJICH KONCOVÝ BUDDU VŽDY BAREVNĚ ODPOVÍDAT
BARVĚ OSTEŇÍ OKEN U KTERÝCH SE NACHÁZÍ (TMAVĚ ŠEDÁ -> TMAVĚ ŠEDÁ APOD.)
– NUTNĚ PŘÍZPŮSOBIT RAL

0,000 = 238,000 m n.m., B.p.v./ SOUŘADNICOVÝ SYSTÉM S-JTSK

BAKALÁŘSKÁ PRÁCE		T	
Autor práce: Kateřina Machová		FAKULTA STAVĚNÍ	
Vedoucí práce: Ing. arch. Jiri Gerš, Ph.D.		Inženýring	
Název práce: POLYFUNKČNÍ DŮM V MIKULOVĚ		Číslo paré:	
Název výkresu: TECHNICKÉ POHLEDY		Datum:	4. 2. 2022
		mřížka:	číslo výkresu:
		1:100	C-13