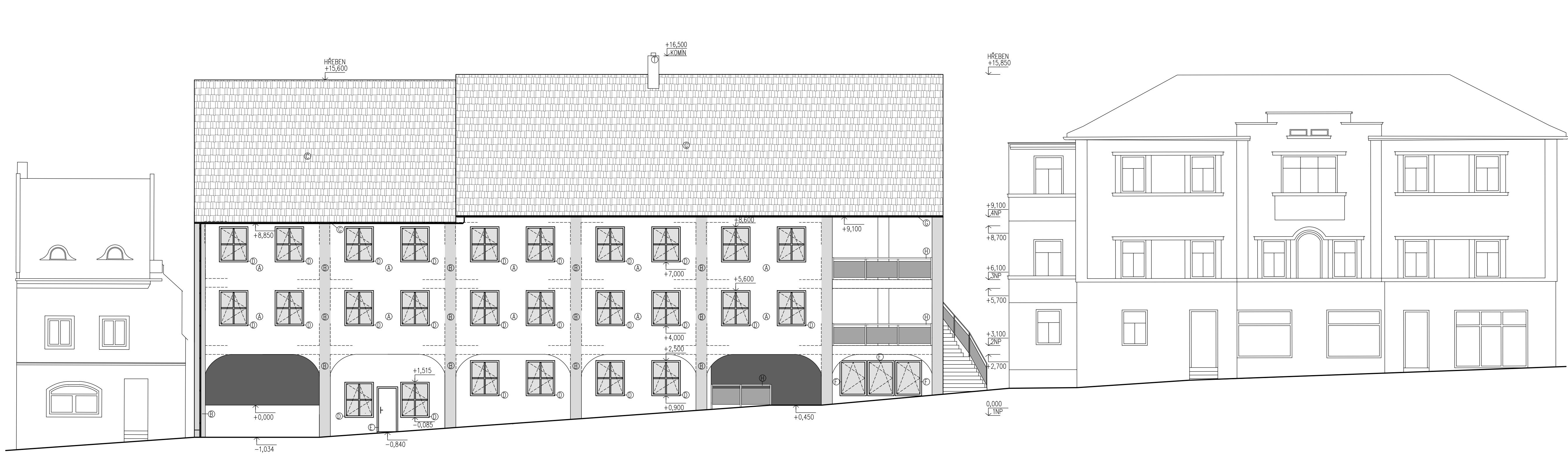
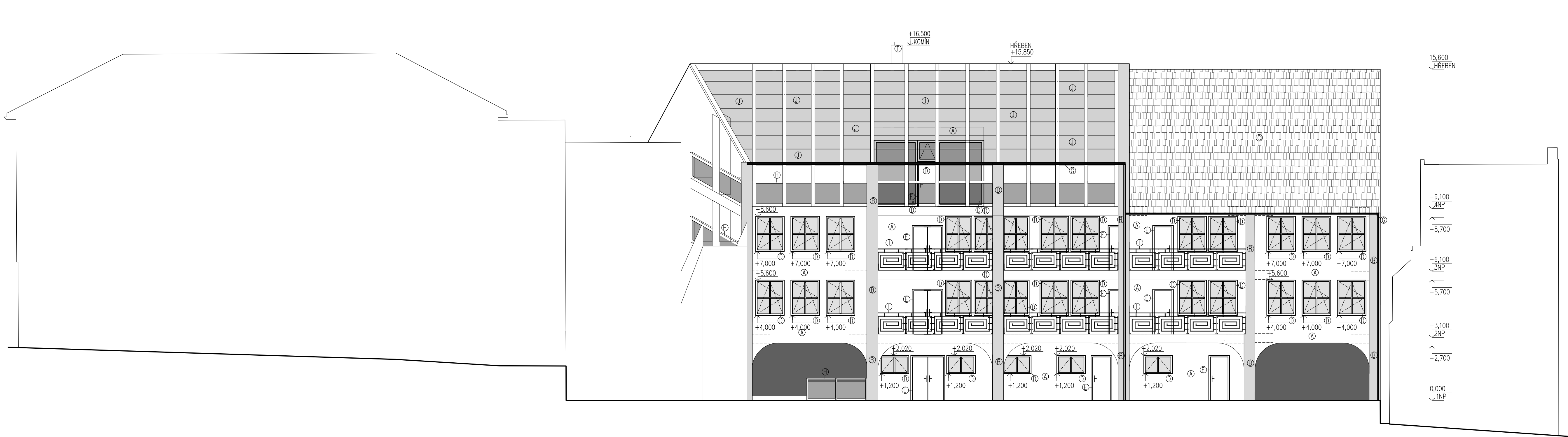


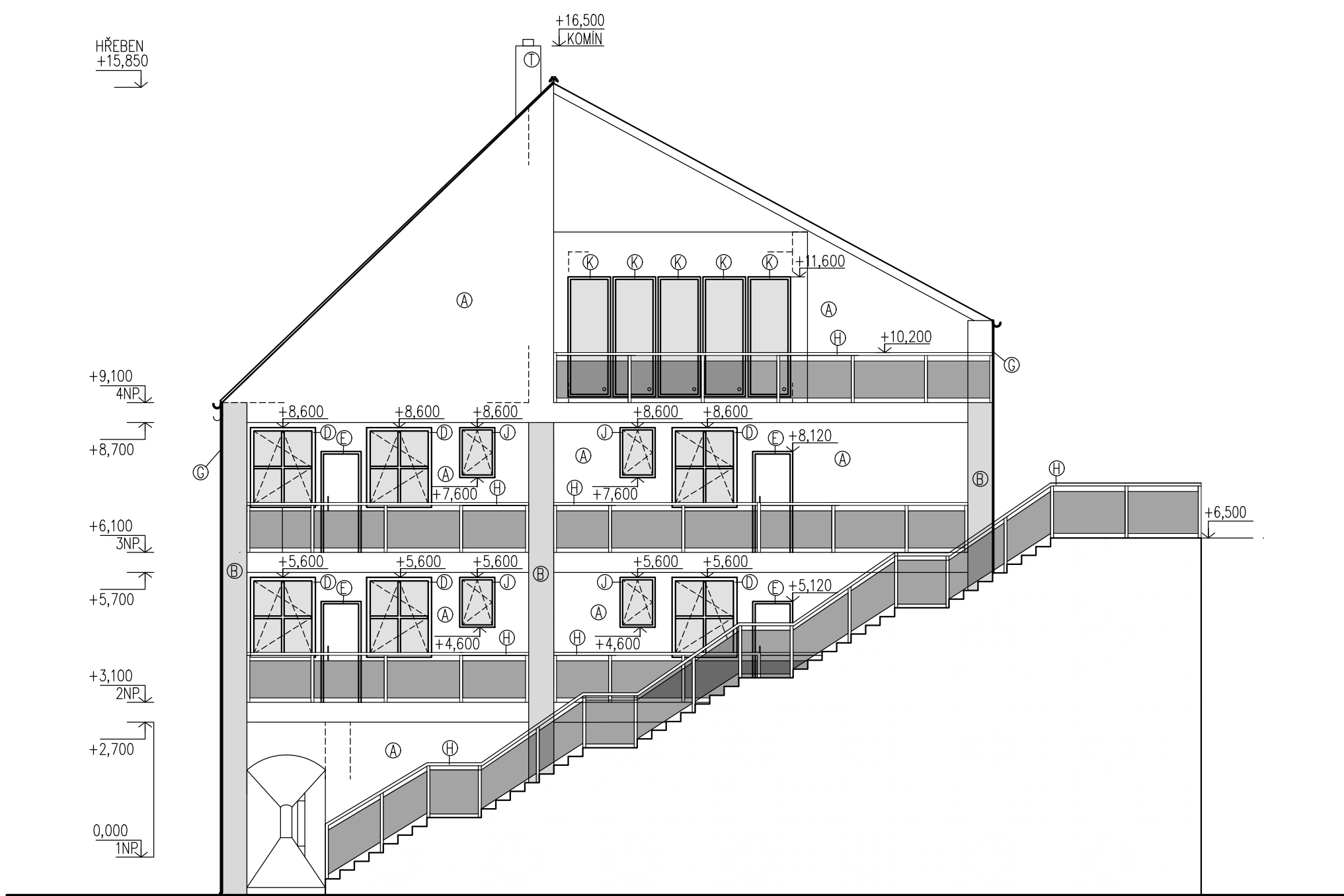
POHLED JIHOVÝCHODNÍ – Z ULICE ALFONSE MUCHY



POHLED SEVEROZÁPADNÍ – Z VNITROBLOKU



POHLED SEVEROVÝCHODNÍ



LEGENDA POVRCHOVÝCH ÚPRAV

OZNAČENÍ	POVRCHOVÁ ÚPRAVA	ODSTÍN	POZNÁMKA
①	FASÁDNÍ OMITKA BAUMIT SilikonTop	0019	BARVA BÍLÁ
②	FASÁDNÍ OMITKA BAUMIT SilikonTop	0869 Carlos	BARVA SVĚTLÉ ŠEDÁ
③	STŘEŠNÍ KRYTINA BRAMAC CLASSIC PROTECTOR PLUS	CHLOVĚ ČERVENÁ	
④	RÁM HLINIKOVÝCH OKEN	METALICKÝ STŘÍBRNÝ	BARVA SVĚTLÉ ŠEDÁ, VÝROBEK SLOVAKTUAL, Hliníkové okno Slovaktual W 77HI
⑤	RÁM HLINIKOVÝCH DVEŘÍ	METALICKÝ STŘÍBRNÝ	BARVA SVĚTLÉ ŠEDÁ, VÝROBEK SLOVAKTUAL
⑥	RÁM HLINIKOVÝCH OKEN	METALICKÝ STŘÍBRNÝ	BARVA SVĚTLÉ ŠEDÁ, VÝROBEK SLOVAKTUAL, Hliníkové okno Slovaktual W 77HI
⑦	OKAPOVÉ ŽLABY A SVODY	METALICKÝ STŘÍBRNÝ	POZINKOVANÝ
⑧	OCELOVÉ ZABRADLÍ SE SKLENĚNOU VÝPLNÍ	METALICKÝ STŘÍBRNÝ	BARVA SVĚTLÉ ŠEDÁ, OCEL POZINKOVANÁ
⑨	OCELOVÉ ZABRADLÍ S UMĚLECKOU VÝPLNÍ	METALICKÝ STŘÍBRNÝ, VÝPLŇ RAL6005	BARVA SVĚTLÉ ŠEDÁ, OCEL POZINKOVANÁ, VÝPLŇ TMAVĚ ZELENÁ
⑩	RÁM HLINIKOVÝCH OKEN	METALICKÝ STŘÍBRNÝ	BARVA SVĚTLÉ ŠEDÁ, VÝROBEK SLOVAKTUAL, Hliníkové okno Slovaktual W 77HI
⑪	RÁM HLINIKOVÝCH OKEN	METALICKÝ STŘÍBRNÝ	BARVA SVĚTLÉ ŠEDÁ, VÝROBEK SLOVAKTUAL, Hliníkové okno Slovaktual W 77HI

POZNÁMKY

–HLINÍKOVÉ PARAPETY I JEJICH KONCOVÝ BUDOUDU VŽDY BAREVNĚ ODPOVÍDAT
BARVĚ OSTĚNÍ OKEN U KTERÝCH SE NACHÁZÍ (TMAVĚ ŠEDÁ -> TMAVĚ ŠEDÁ APOD.)
– NUTNĚ PŘÍZPŮSOBIT RAL

0,000 = 238,000 m n.m., B.p.v./ SOUŘADNICOVÝ SYSTÉM S-JTSK

BAKALÁŘSKÁ PRÁCE		Číslo paré:	
Autor práce: Kateřina Machová		Datum: 7. 1. 2022	
Vedoucí práce: Ing. arch. Jiri Gerš, Ph.D.		měřítko: číslo výkř:	
Název práce: POLYFUNKČNÍ DŮM V MIKULOVĚ		1:100 B-13	
Název výkresu: TECHNICKÉ POHLEDY			