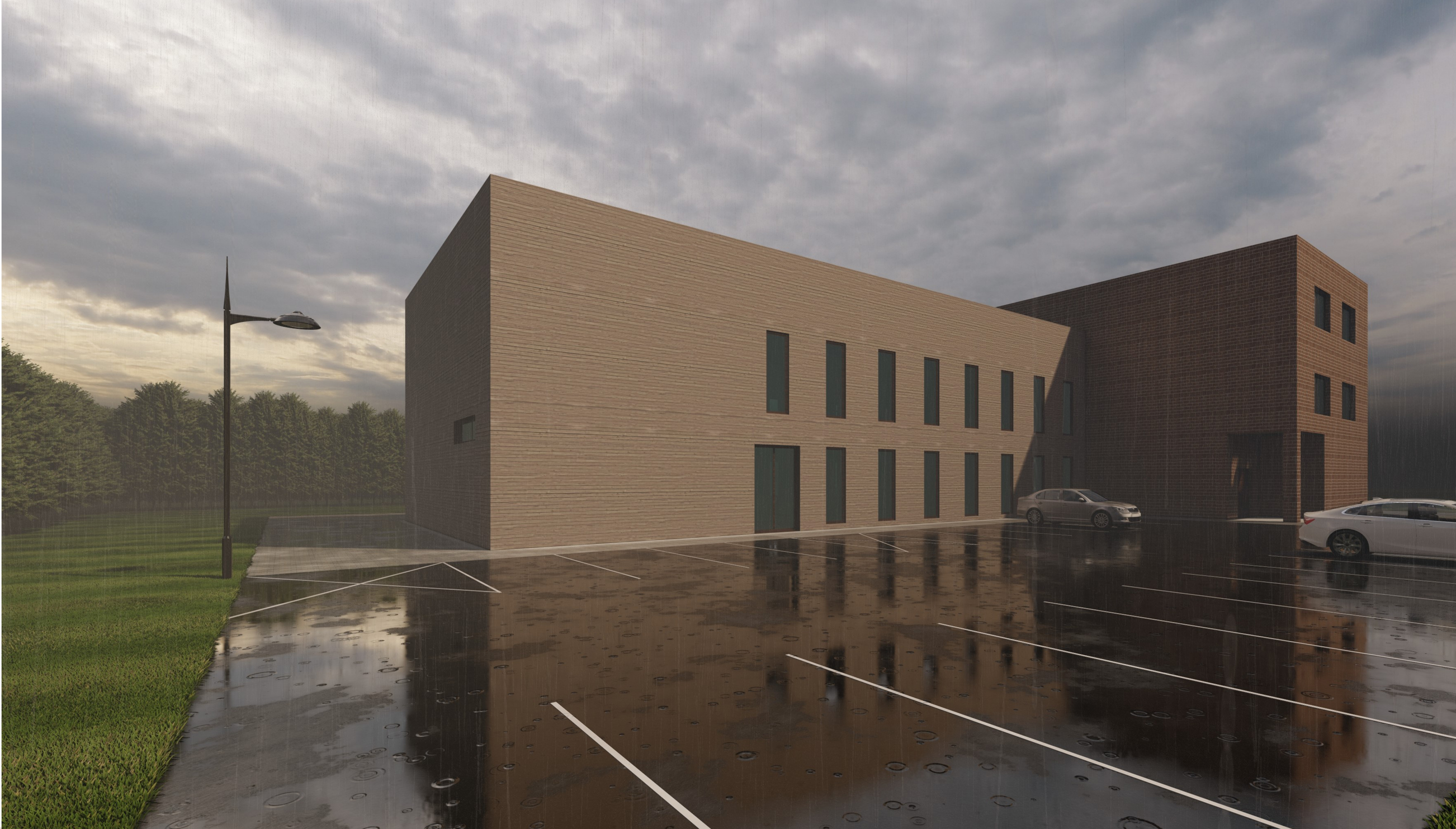


OBECNÍ DŮM, LHOTA



- NAVRŽENÁ NOVOSTAVBA OBSAHUJE OBECNÍ ÚŘAD, KNIHOVNU A KULTURNÍ SÁL
- BUDOVA SE SKLÁDÁ ZE DVOU VZÁJEMNĚ ODDILATOVANÝCH ČÁSTÍ
- ČÁST A - KULTURNÍ SÁL JE JEDNODLAŽNÍ S VYVÝŠENÝM PÓDIEM A VNITŘNÍM OCHOZEM PŘÍSTUPNÝM ZE 2NP ČÁSTI B
- ČÁST B MÁ JEDNO PODZEMNÍ A 3 NADZEMNÍ PODLAŽÍ
- ZASTŘEŠENÍ JE PROVEDENO DVOJICÍ JEDNOPLÁŠŤOVÝCH VEGETAČNÍCH PLOCHÝCH STŘECH, KTERÉ JSOU V RŮZNÝCH VÝŠKOVÝCH ÚROVNÍCH
- FASÁDA ČÁSTI A JE PROVĚTRÁVANÁ, FINÁLNÍ POVRCHOVÁ ÚPRAVA BUDE TVOŘENA DŘEVĚNÝM VODOROVNÝM OBKLADEM
- FASÁDA ČÁSTI B JE KONTAKTNÍ S FINÁLNÍ ÚPRAVOU Z CIHELNÝCH PÁSKŮ
- ZASTAVĚNÁ PLOCHA BUDOVY 773 m²
- OBESTAVĚNÝ PROSTOR 8370 m³



Autor: Bc. Jan Šenovský
Vedoucí práce: Ing. et. Ing. Petr Kacálek, Ph.D.
Použitý software: Revit, AutoCAD, Lumion

Téma práce: Obecní dům, Lhota
Typ práce: Diplomová práce
Akademický rok: 2021/2022

