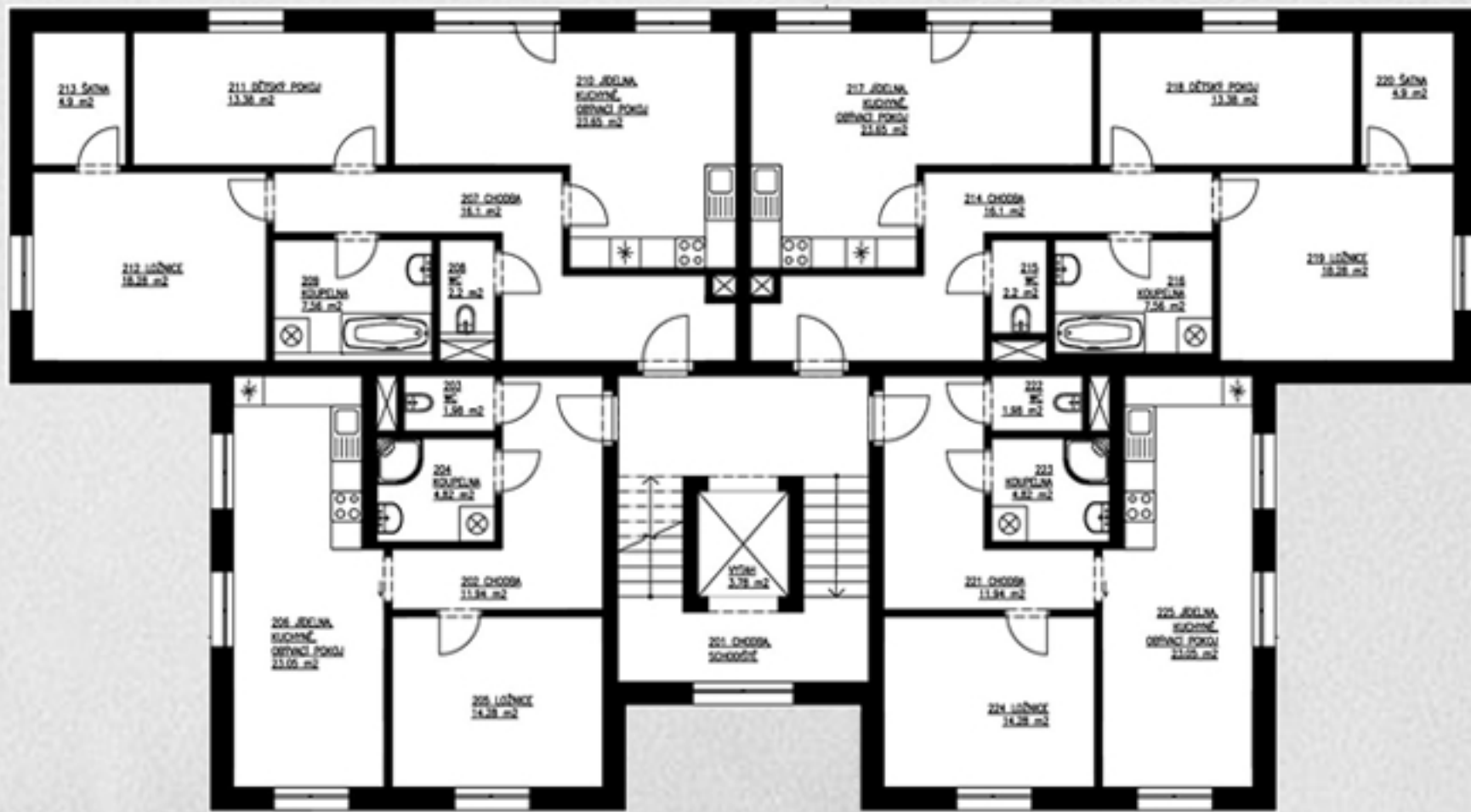


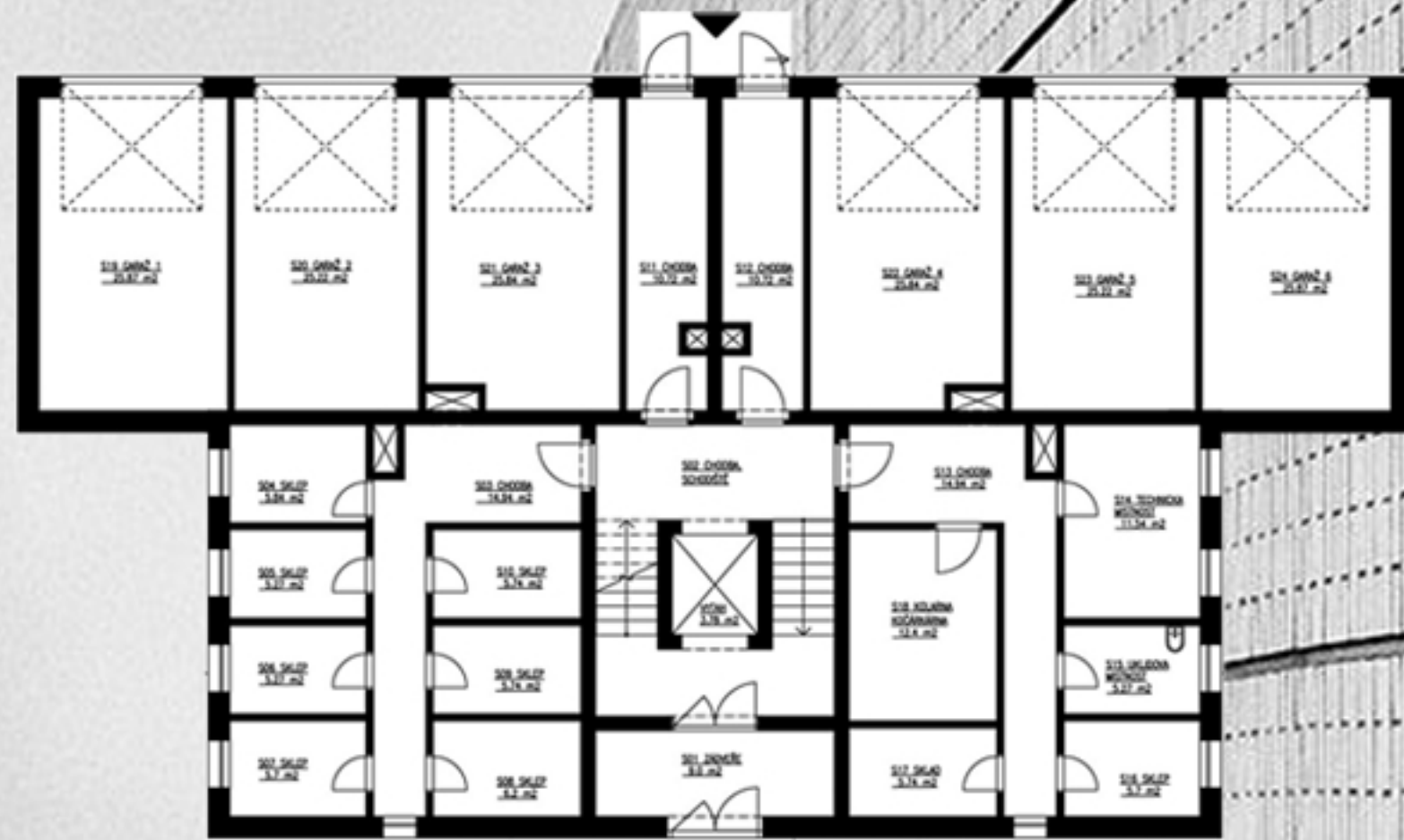
BYTOVÝ DŮM v Ivančicích

Darya Obozhenyuk
2023

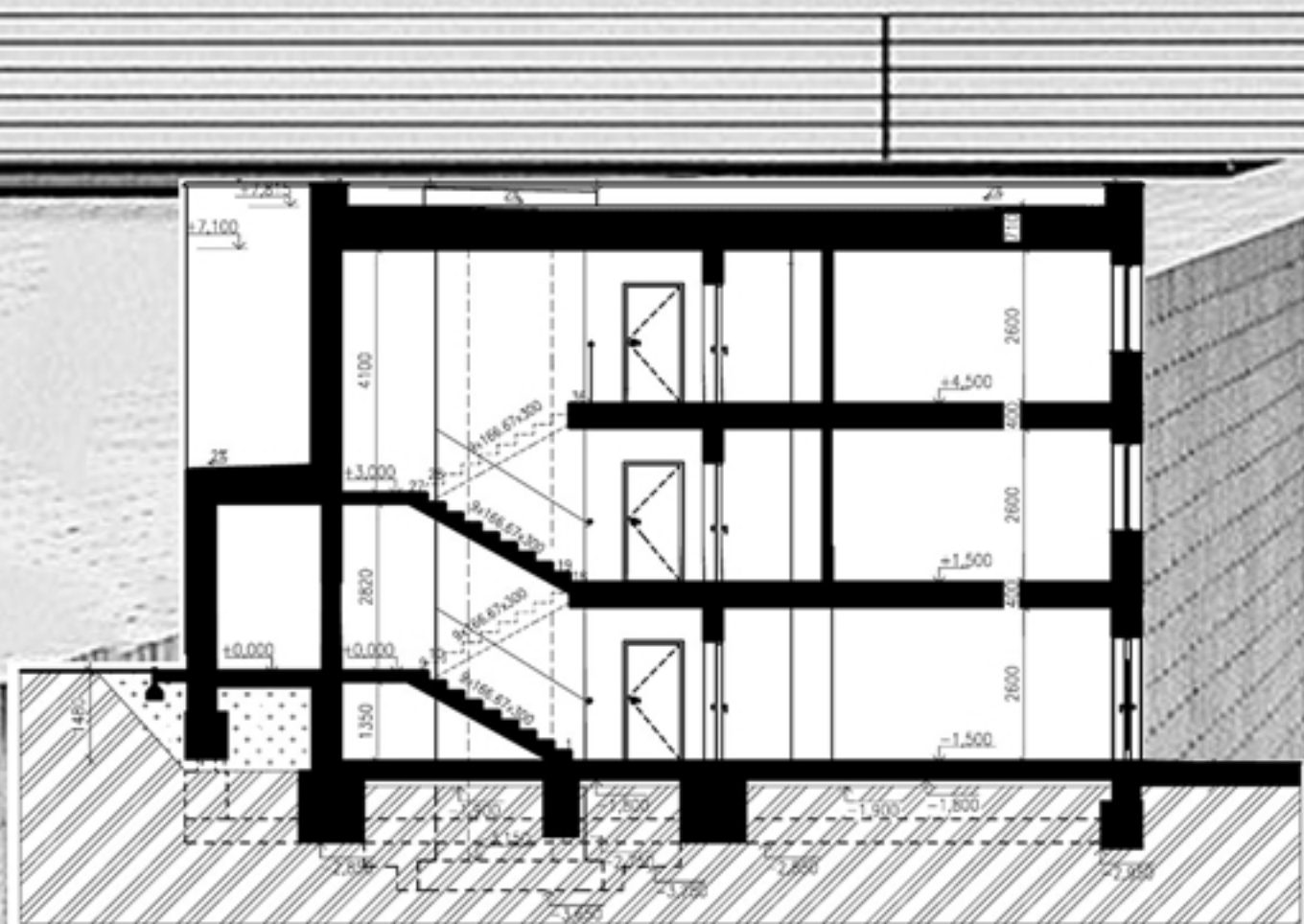


Hlavním zaměřením bakalářské práce bylo vypracování kompletní projektové dokumentace pro bytový dům, který splňuje náročné požadavky na energetickou účinnost. Stavba se nachází na okraji obce Ivančice a je umístěna na pozemku s parcelním číslem 900/1. Stavba má nepravidelný obdélníkový tvar. Bytový dům disponuje dvěma nadzemními a jedním podzemním podlažím.

V podzemním podlaží se nacházejí různé sklepní prostory, garáže a technická místnost. První a druhé nadzemní podlaží zahrnuje celkem osm bytových jednotek, čtyři bytu 3+kk a čtyři bytu 2+kk. Základy jsou z monolitických pasů z prostého betonu. Konstrukce podzemního podlaží je zhotovena z monolitického železobetonu, zatímco ostatní obvodové stěny jsou vyrobeny z keramických tvárnic HELUZ.



Pro zvýšení tepelné izolace bylo použito kontaktní zateplení z desek z expandovaného polystyrenu (EPS) a stropy jsou vyrobeny z železobetonu. Střecha je navržena jako plochá. Pro snadný a pohodlný přístup mezi podlažími je v bytovém domě instalován výtah. Schodiště je provedeno jako monolitická železobetonová deska.



Autor: Darya Obozhenyuk
Vedoucí práce: Ing. Radim Kolář, Ph.D.
Téma práce: Bytový dům v Ivančicích
Typ práce: Bakalářská práce



VYSOKÉ UČENÍ
TECHNICKÉ
V BRNĚ

FAKULTA
STAVEBNÍ