

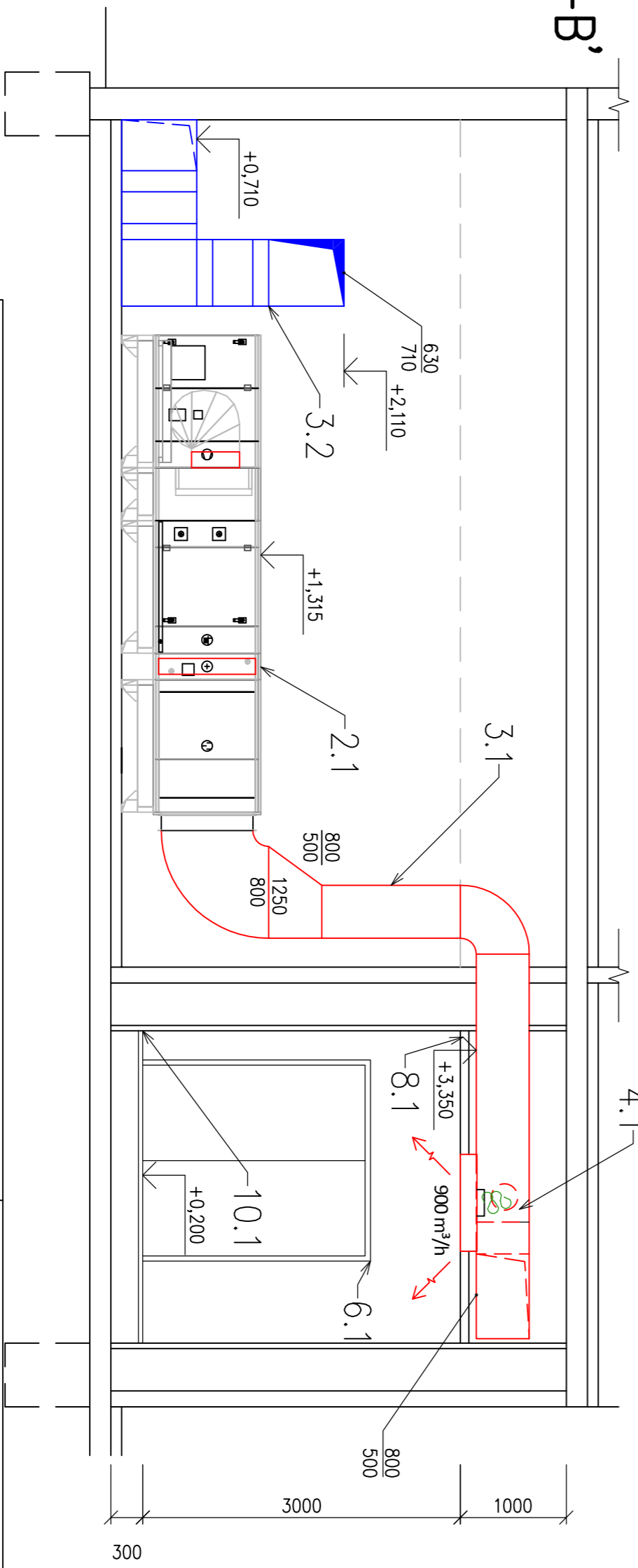
POPIS PRVKŮ:

- 1.1 – PROTIŠESTŮVÁ ŽALUZIE (PŘIVOD) – TROX, TYP TR6, ROZMĚRY: 1050x1050 mm, TLAKOVÁ ZTRÁTA: 25 Pa
- 1.2 – PROTIŠESTŮVÁ ŽALUZIE (ODVOD) – TROX, TYP TR6, ROZMĚRY: 1050x1050 mm, TLAKOVÁ ZTRÁTA: 25 Pa
- 2.1 – STROJOVNA VZDUCHOTECHNIKY – PŘIVOD (VIZ NÁVRH VZDUCHOTECHNICKÉ JEDNOTKY)
- 2.2 – STROJOVNA VZDUCHOTECHNIKY – ODVOD (VIZ NÁVRH VZDUCHOTECHNICKÉ JEDNOTKY)
- 3.1 – PŘIVODNÍ POTRUBÍ – POZINKOVANÝ PLECH SK. 1, PEVNĚ
- 3.2 – PŘIVODNÍ POTRUBÍ – FLEXIBILNÍ HADICE – SONOFLEX MO 254, S TEPELNOU A ZVUKOVOU IZOLACÍ TL.25 mm
- 3.3 – ODVODNÍ POTRUBÍ – POZINKOVANÝ PLECH SK. 1, PEVNĚ
- 4.1 – PŘIVODNÍ DISTRIBUČNÍ PRVEK – KOMPAKTNÍ FILTRAČNÍ KAZETA S INDIVIDUÁLNÍM NABÁJENÍM – ASTROCEL TM HOOD, OBSAHUJE HEPA FILTR (H14), ROZMĚR: 610x610 mm
- 4.2 – PŘIVODNÍ DISTRIBUČNÍ PRVEK – KOMPAKTNÍ FILTRAČNÍ KAZETA S INDIVIDUÁLNÍM NABÁJENÍM – ASTROCEL TM HOOD, OBSAHUJE HEPA FILTR (H14), ROZMĚR: 610x915 mm
- 4.3 – ODVODNÍ DISTRIBUČNÍ PRVEK – VZDUCHOTECHNICKÁ VĚTRACÍ MRŽKA, TROX – TYP TRS-K (S REGULACÍ), ROZMĚRY: 825x125 mm, ODSŤIN RAL 6027
- 5.1 – TEPELNÁ IZOLACE POTRUBÍ, ROCKWOOL LAROCK 40 ALS, TL. 20 mm
- 6.1 – DVEŘE DVOUKŘÍDOVÉ POSUVNÉ FORCLEAN, MATERIÁL: POZINKOVANÝ PLECH V ODSŤINU RAL 9010 CHRÁNĚNÝ PE FÓLII, SIGNALIZACE DVEŘÍ – INTERLOCKING SYSTEM LZ-2000 (PRO ZABRÁNĚNÍ KONTAMINACE PROSTORU)
- 7.1 – SVISLÝ OBKLAD – FORCLEAN OBKLADOVÉ PŘÍČKOVÉ PANELE, POVRCH: OCELOVÝ PLECH OBOUSTRANNĚ ZINKOVANÝ, ODSŤIN RAL 6027
- 8.1 – KONSTRUKCE PODHELDU – LEHKÝ KOVOVÝ PODHELD FORCLEAN, POVRCHOVÁ ÚPRAVA: OCELOVÝ ZINKOVANÝ PLECH, ODSŤIN RAL 6027
- 9.1 – OSVĚTLENÍ – ZAŘÍKOVÉ SVÍTLIDLO FORCLEAN LIGHT Bn/P/N, PŘÍKON: 110W, PRIZMATICKÉ VYHOTOVĚNÍ, SVÍTIVOST: 10007,4 lm
- 10.1 – PERFOROVANÁ PODLAHA – CELKOVÁ TLOUŠŤKA: 300 mm, NAŠLAPNÁ VRSTVA – OCELOVÝ ROŠT Z TAHÁKOVY (v=40 mm)
- 11.1 – POTRUBÍ JE ODDĚLENO OD PODLAHY PRUŽNÝM MATERIÁLEM, ZABRÁNŮJÍCÍMU PŘENOSU CHVĚNÍ

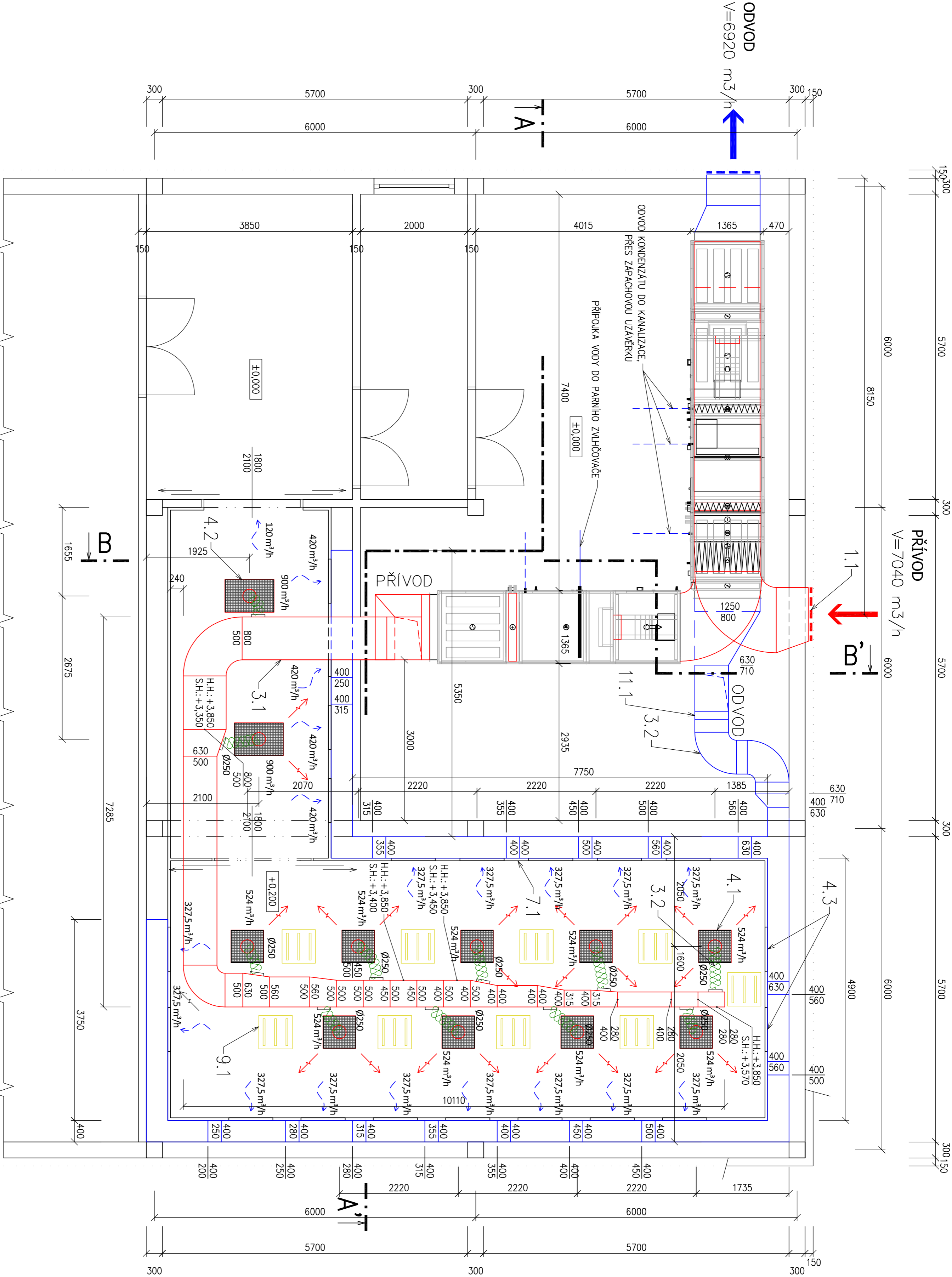
LEGENDA:

- FLEXIBILNÍ HADICE
- TEPELNÁ IZOLACE, TL. 20 mm, ROCKWOOL LASROCK ALS 40
- PŘIVOD A ODVOD VZDUCHU DO MÍSTNOSTI

ŘEZ B–B'



DIPLOMOVÁ PRÁCE		VYSOKÉ UČENÍ TECHNICKÉ V BRNĚ	
VZDUCHOTECHNIKA ČISTĚHO PROSTORU – LABORATORĚ			
VEDOUČÍ PRÁCE:		ING. OLGA RUBINOVÁ, Ph.D.	
KRESLIL:		Bc. JAN ADAMEC	
VYPRACOVAL:		Bc. JAN ADAMEC	
NÁZEV VÝKRESU:		FAKULTA STAVEBNÍ	
VÝKRES VZT – II. VARIANTA		MĚŘÍTKO:	Č. VÝKR.:
		DATUM:	02



ŘEZ A–A'

