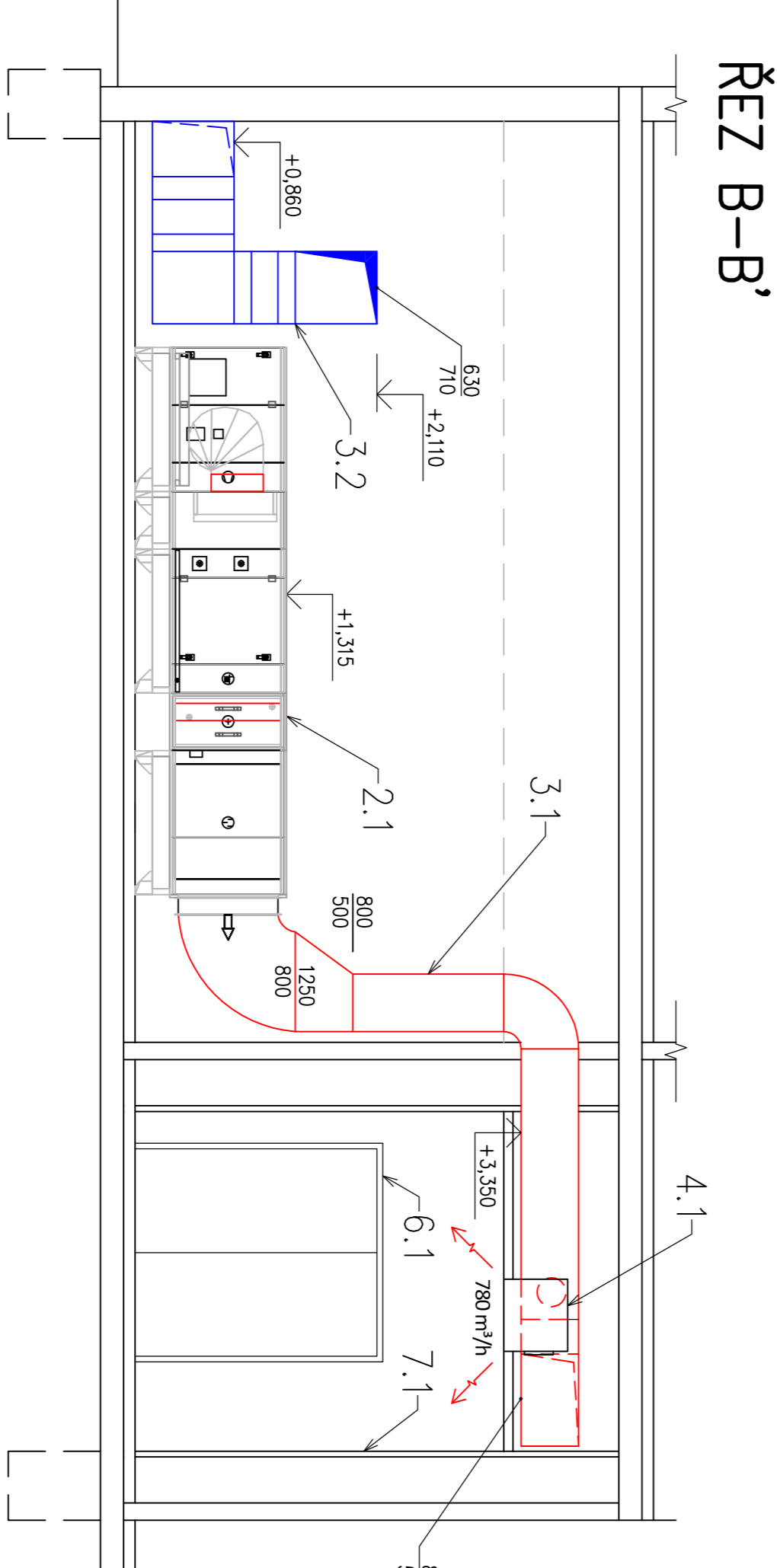


POPIS PRVKŮ:

- 1.1 – PROTIDEŠŤOVÁ ŽALUZIE (PŘÍVOD) – TROX, TYP TRG, ROZMĚRY: 1050x1050 mm, TLAKOVÁ ZTRÁTA: 25 Pa
- 1.2 – PROTIDEŠŤOVÁ ŽALUZIE (ODVOD) – TROX, TYP TRG, ROZMĚRY: 1050x1050 mm, TLAKOVÁ ZTRÁTA: 25 Pa
- 2.1 – STROJOVNA VZDUCHOTECHNIKY – PŘÍVOD (VIZ NÁVRH VZDUCHOTECHNICKÉ JEDNOTKY)
- 2.2 – STROJOVNA VZDUCHOTECHNIKY – ODVOD (VIZ NÁVRH VZDUCHOTECHNICKÉ JEDNOTKY)
- 3.1 – PŘÍVODNÍ POTRUBÍ – POZINKOVANÝ PLECH SK. 1, PEVNĚ
- 3.2 – PŘÍVODNÍ POTRUBÍ – FLEXIBILNÍ HADICE – SONOFLEX MO 254, S TEPELNOU A ZVUKOVOU IZOLACÍ TL.25 mm
- 3.3 – ODVODNÍ POTRUBÍ – POZINKOVANÝ PLECH SK. 1, PEVNĚ
- 4.1 – PŘÍVODNÍ DISTRIBUČNÍ PRVEK – ČISTÝ FILTRAČNÍ NÁSTAVEC TYP FNC, S FILTREM (H13) O ROZMĚRU 570x570 mm, RASTR 625x625 mm, S VÍŘIVOU VÝSTÍ, PŘÍPOJENÍ: BOČNÍ KRUHOVÉ, Ø250 mm, VÝŠKA: 555 mm, UMÍSTĚN NA RAMU (MDF), ODSTÍN RAL 6027
- 4.2 – ODVODNÍ DISTRIBUČNÍ PRVEK – VZDUCHOTECHNICKÁ STĚNOVÁ VĚTRACÍ MŘÍŽKA, TYP VPR (S REGULACÍ), ROZMĚRY: 600x400 mm, ODSTÍN RAL 6027
- 5.1 – TEPELNÁ IZOLACE POTRUBÍ, ROCKWOOL LAROCK 40 ALS, TL. 20 mm
- 6.1 – DVEŘE DVOKŘÍDLOVÉ POSUVNÉ FORCLEAN, MATERIÁL: POZINKOVANÝ PLECH V ODSTÍNU RAL 9010 CHRÁNĚNÝ PE FOLIÍ, SIGNALIZACE DVEŘÍ – INTERLOCKING SYSTEM LZ-2000 (PRO ZABRÁNĚNÍ KONTAMINACE PROSTORU)
- 7.1 – SVISLÝ OKLAD – FORCLEAN OKLADOVÉ PŘÍČKOVÉ PANELY, POUZDŘÍ: OCELOVÝ PLECH OBOUTSTRANNĚ ZINKOVANÝ, ODSTÍN RAL 6027
- 8.1 – KONSTRUKCE POHLEDU – LEHKÝ KOVOVÝ POHLED FORCLEAN, POUZDŘÍ: OCELOVÝ OKOLOVÝ ZINKOVANÝ PLECH, ODSTÍN RAL 6027
- 9.1 – OSVĚTLENÍ – ZÁŘÍVKOVÉ SVÍTLIDLO FORCLEAN LIGHT Ba/P/N, PŘÍKON: 110W, PRIZMATICKÉ VYHOVENÍ, SVÍTIVOST: 10007,4 lm

LEGENDA:

- FLEXIBILNÍ HADICE
- TEPELNÁ IZOLACE, TL. 20 mm, ROCKWOOL LASROCK ALS 40
- PŘÍVOD A ODVOD VZDUCHU DO MÍSTNOSTI



DIPLOMOVÁ PRÁCE		VYSOKÉ UČENÍ TECHNICKÉ V BRNĚ	
VZDUCHOTECHNIKA ČISTĚHO PROSTORU – LABORATORĚ			
VEDOUČÍ PRÁCE:		ING. OLGA RUBINOVÁ, Ph.D.	
KRESLIL:		Bc. JAN ADAMEC	
VYPRACOVAL:		Bc. JAN ADAMEC	
NÁZEV VÝKRESU:		FAKULTA STAVEBNÍ	
VÝKRES VZT – I. VARIANTA			
MĚŘÍTKO:	1:50	Č. VÝKR.:	01
DATUM:	12/2013		