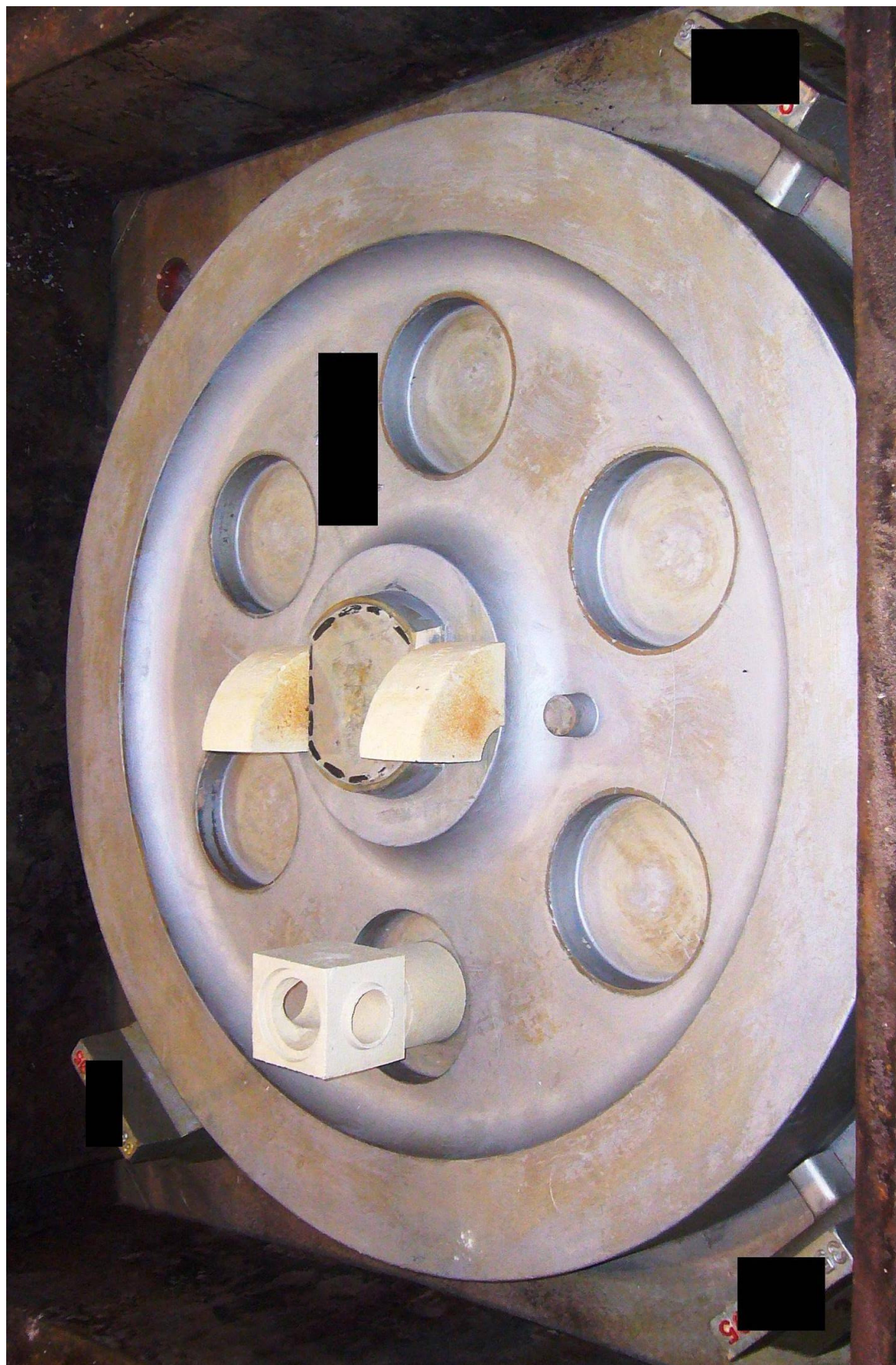


Příloha 1



Obr.4.2.1: Modelové zařízení vršku formy s izolací pro nálitky.

Příloha 2



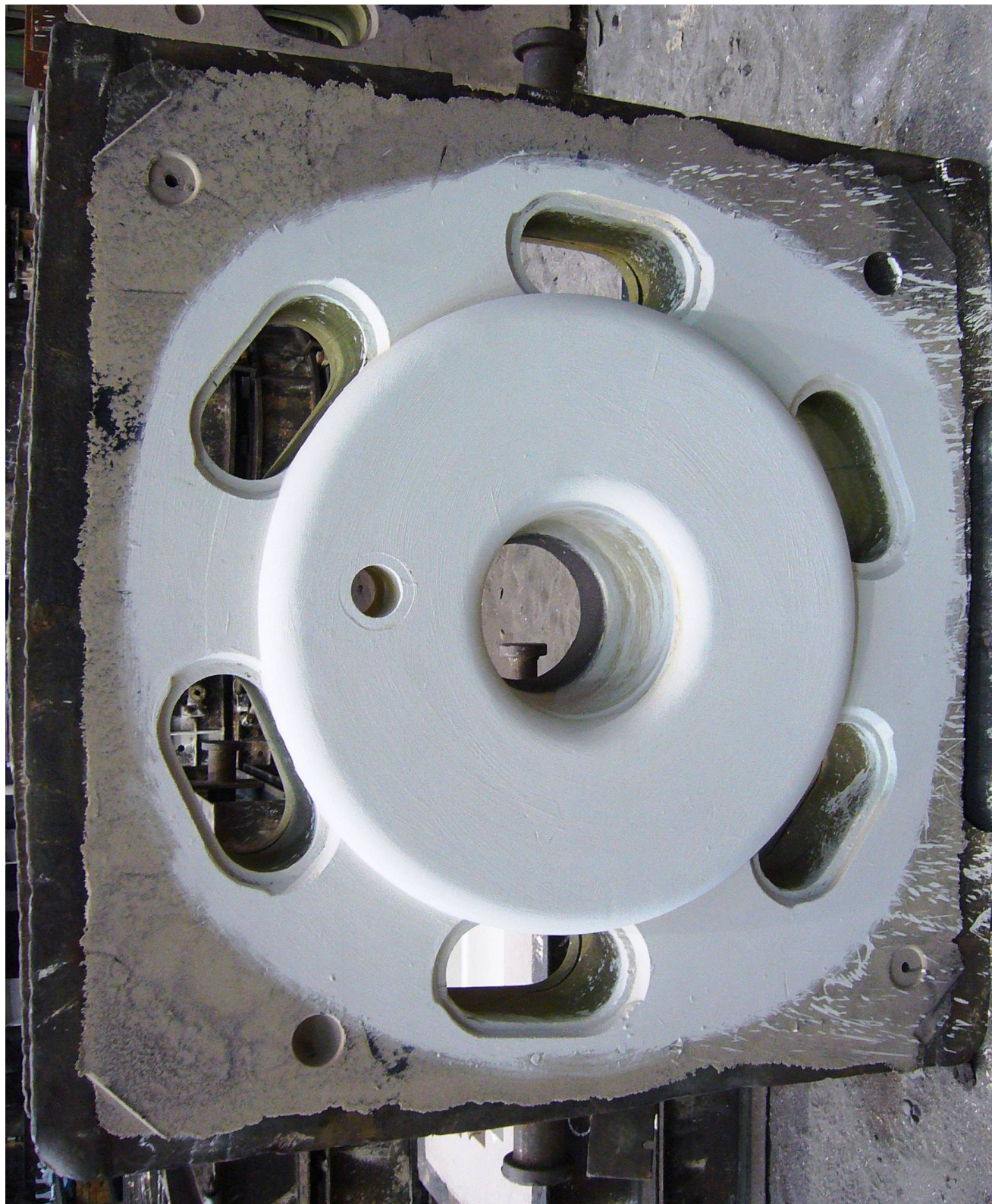
Obr.4.2.2: Modelové zařízení pro spodek formy se založenými prvky vtokové soustavy (šamotové trubky).

Příloha 3



Obr.4.2.3: Zасыпání vršku formy chromitovou směsí v oblasti tepelných uzlů.

Příloha 4



Obr.4.2.4: Hotový vršek formy opatřený nátěrem. Detail na dutiny nálitků.

Příloha 5



Obr.4.2.5: Detail formování 3 zkušebních klínů ve spodku formy.

Příloha 7



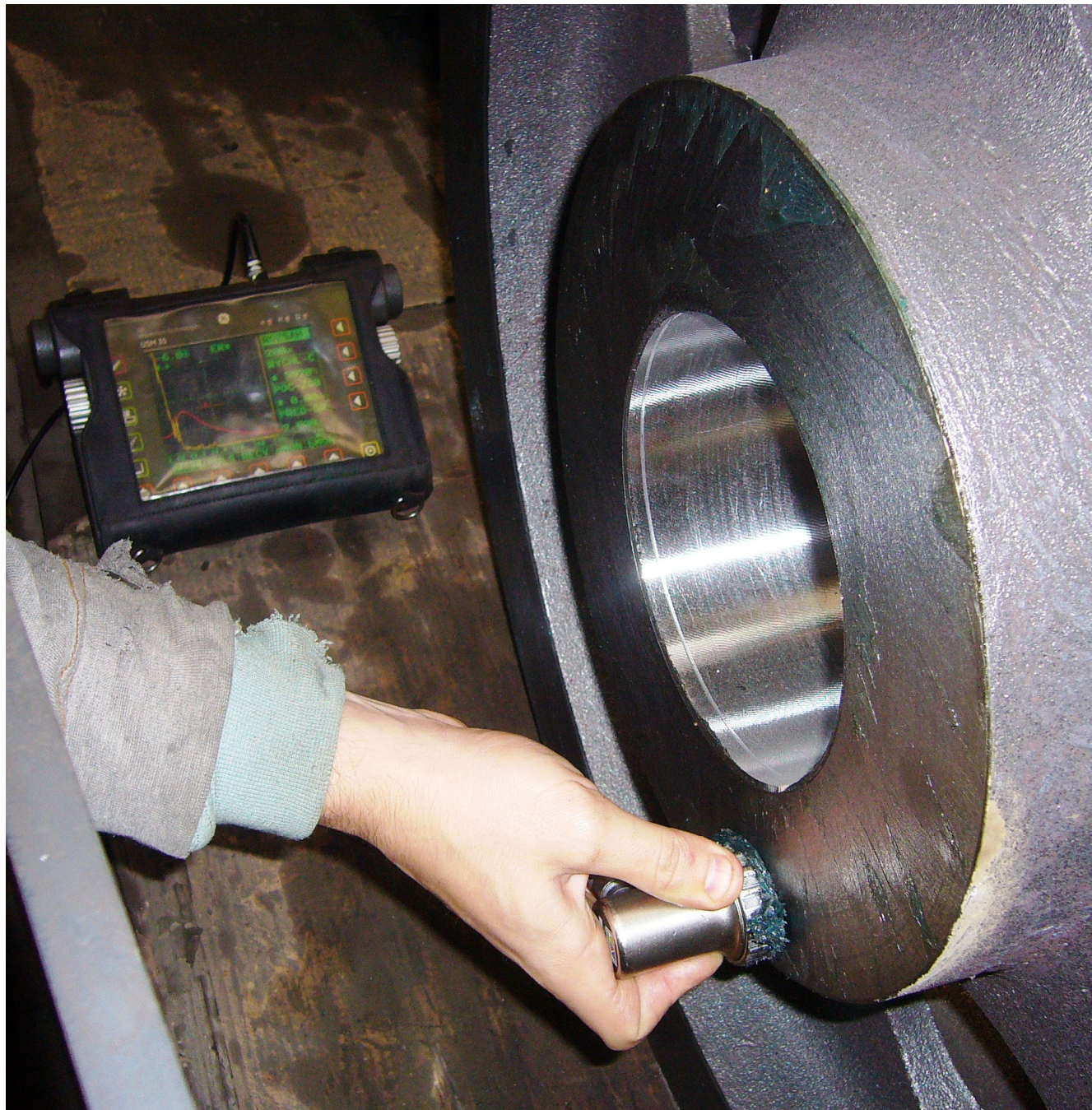
Obr.4.2.7: Kontrola nastavení UZ na stupňovitém etalonu.

Příloha 8



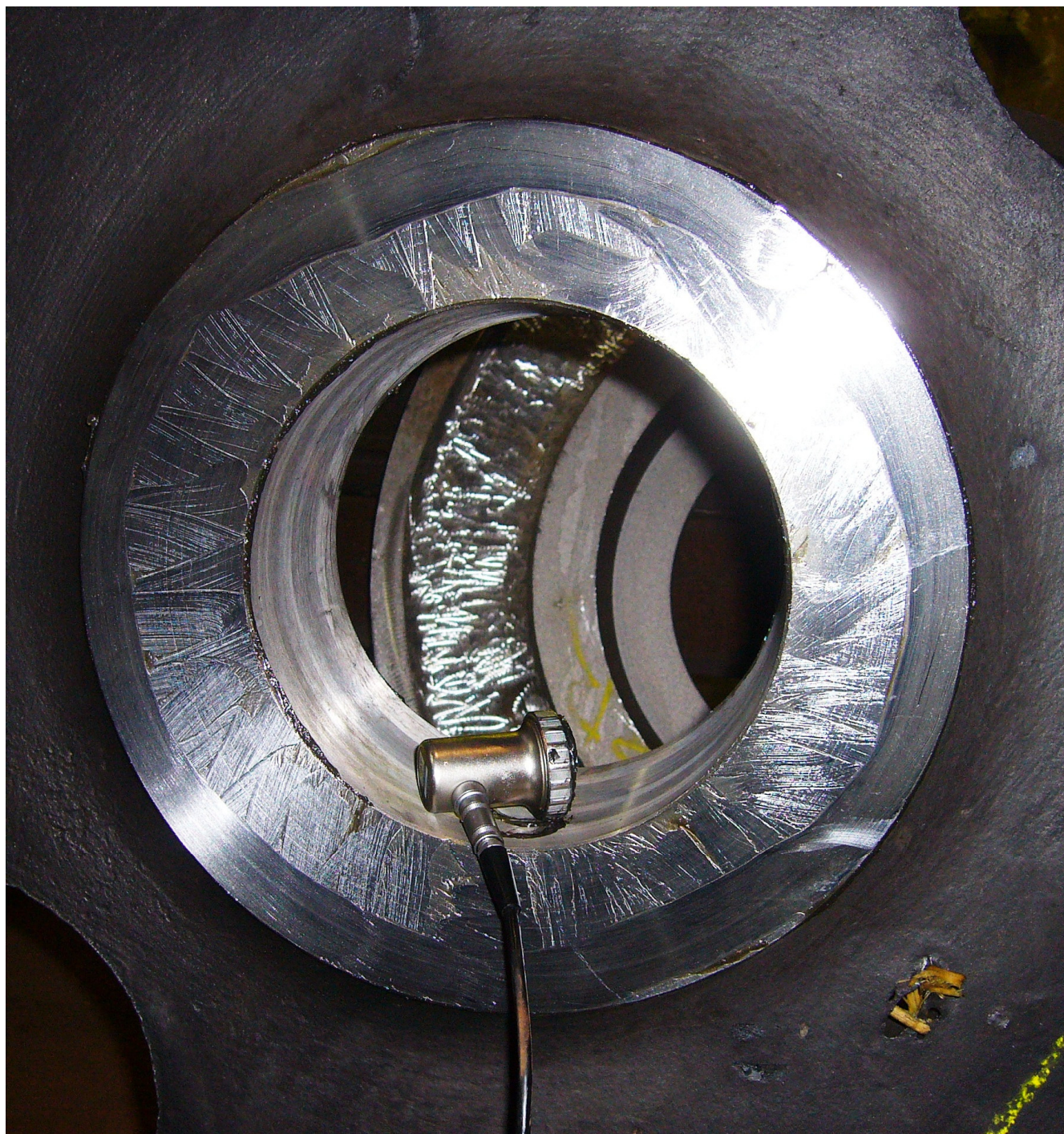
Obr.4.3.2.1: Zkoušení sledovaného odlitku ultrazvukem.

Příloha 9



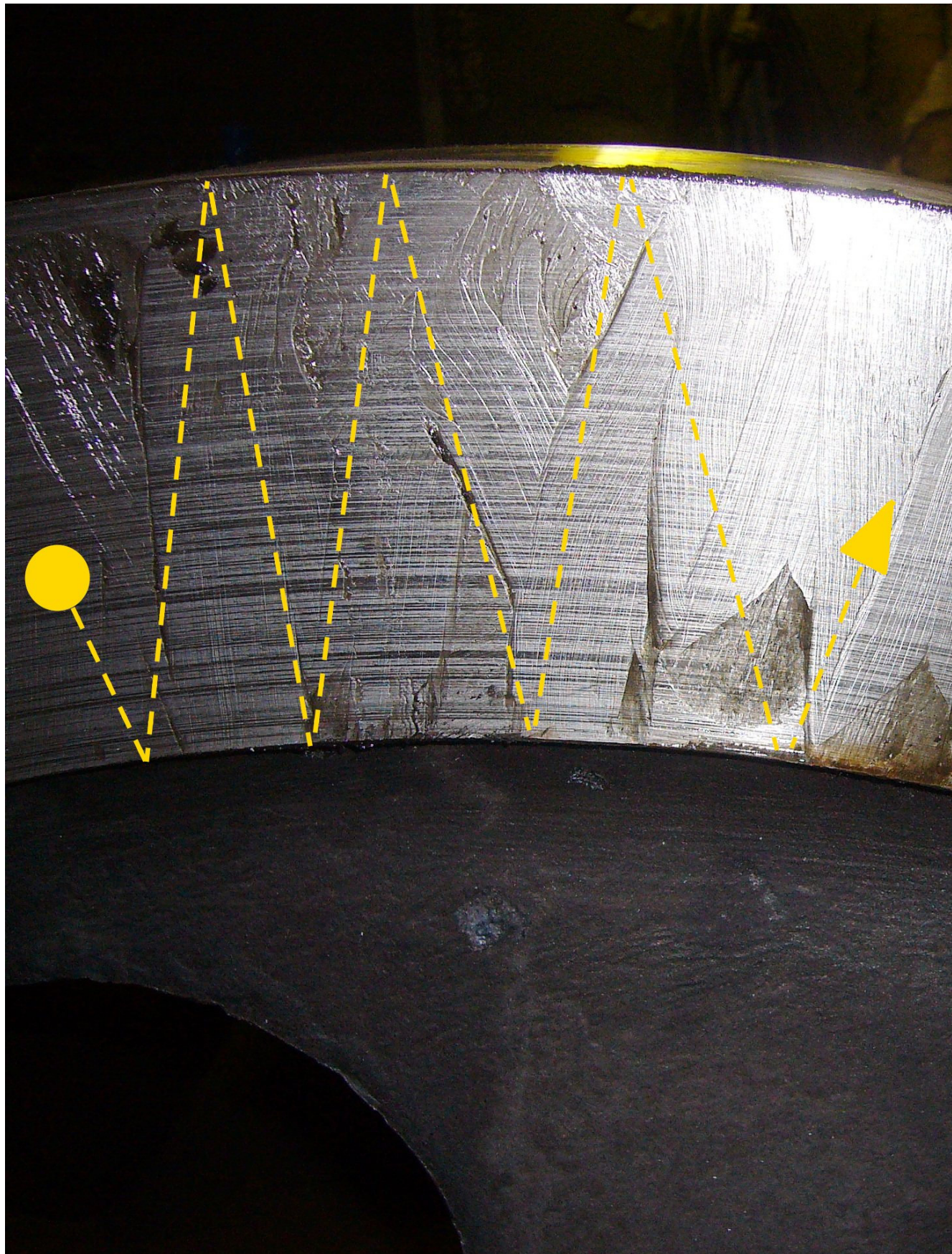
Obr.4.3.2.2: UZ kontrola vnitřního náboje kola.

Příloha 10



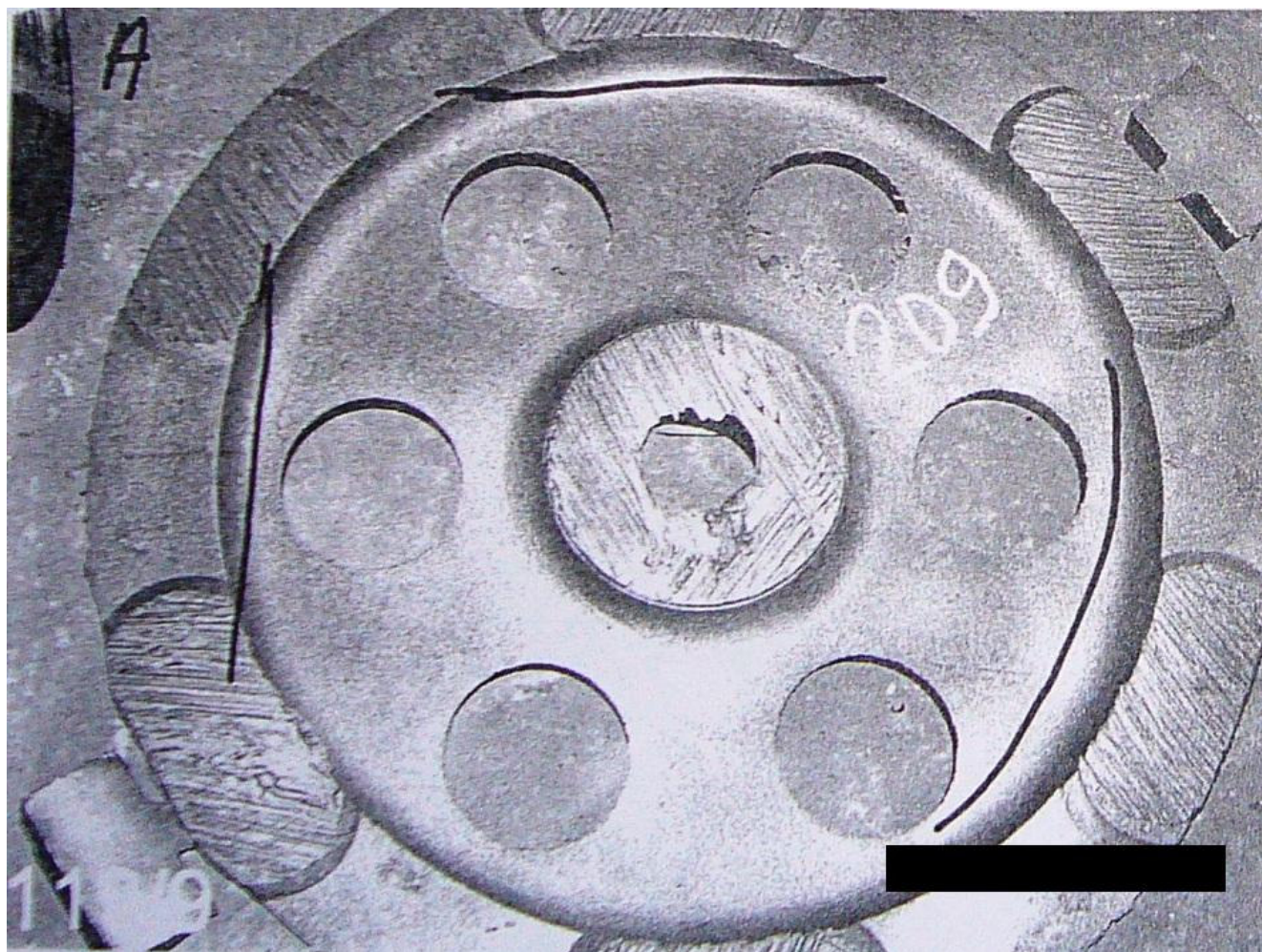
Obr.4.3.2.3: Detail postupu tažení sondy cik-cak a následně kruhově po obvodu vnitřního náboje.

Příloha 11



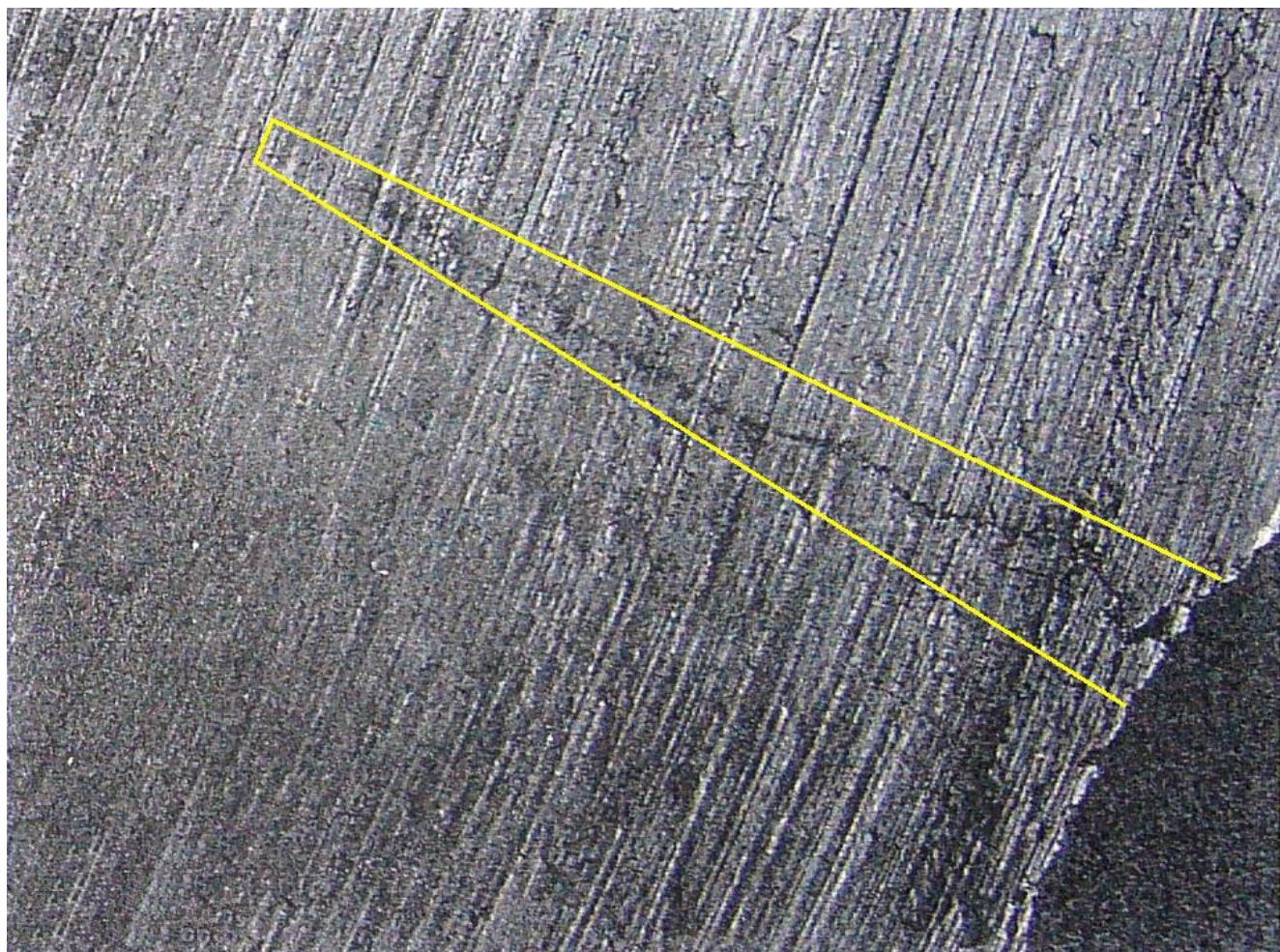
Obr.4.3.2.4: Schematické vyznačení překrývání stop při tažení sondy po vnějším věnci kola.

Příloha 12



Obr.5.1.1: Vyznačení míst výskytu indikací na surovém odlitku.

Příloha 13



Obr.5.1.2: Detail trhliny na vyříznutém bloku.

Příloha 14



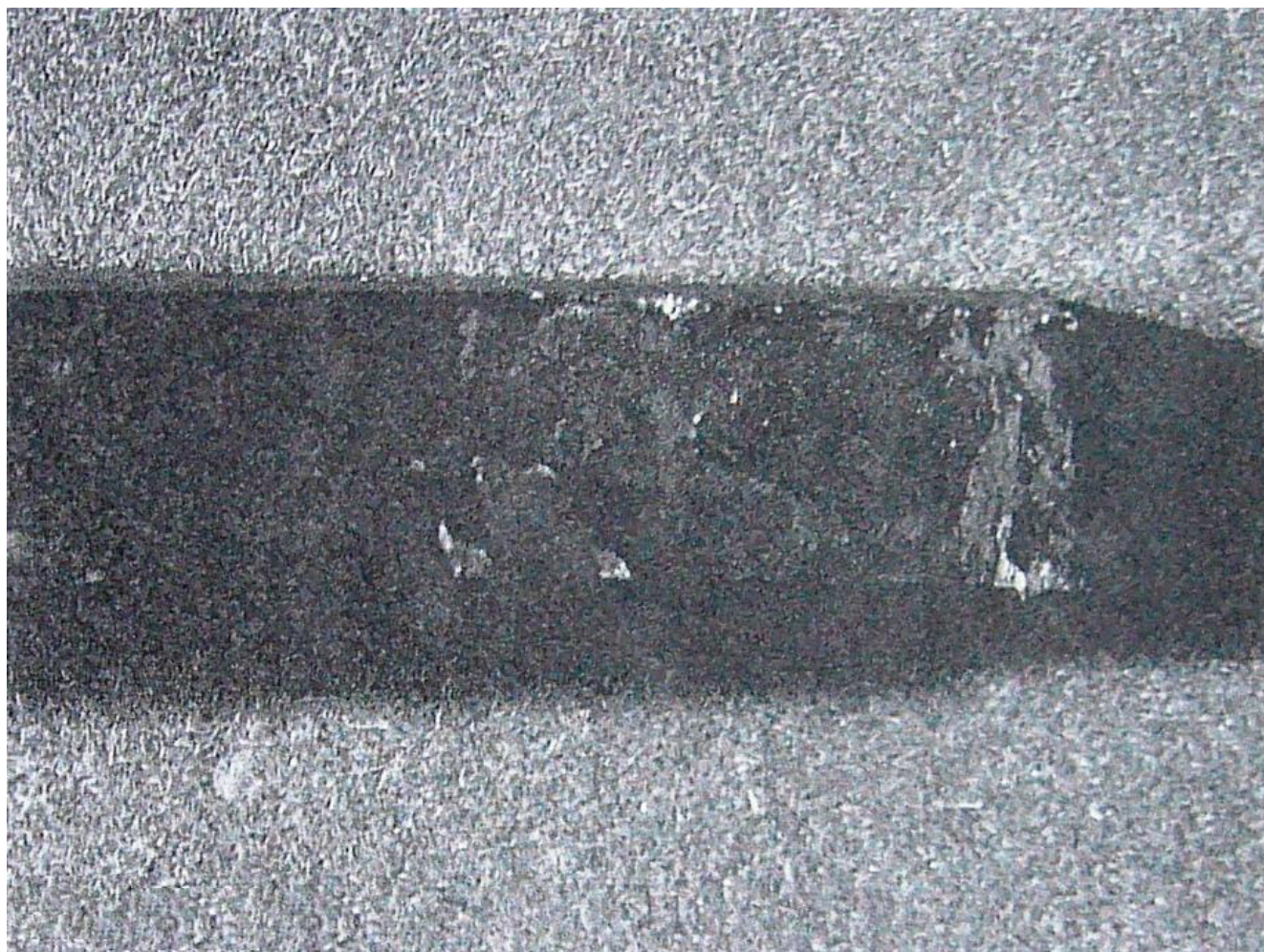
Obr.5.1.3: Začátek trhliny.

Příloha 15



Obr.5.1.4: Koncová část trhliny.

Příloha 16



Obr.5.1.5: Detail na povrch lomu.