

#### Prostupnost

Pro komplex magistrátu je ideální výsadní postavení v nově vznikající čtvrti Tmítá na trojúhelníkovém pozemku nároží mezi Bulvárem a budoucím lineárním parkem. Komplex jsem v reakci na okolní urbanismus rozdělil do tří hmot s amfiteátrm uprostřed.

#### Architektonická dominanta

Nárožní hmota je tvarovaná jako výrazná dominanta, která svou dynamikou vtahuje kolemjdoucí ke vstupu. Digitální fasáda pak zve k dalšímu prozkoumávání Brna

#### Rytmus lineárního parku

Hmota podél parku reaguje na lineární park a je s ním úzce provázaná. Vystoupilé části budovy vytváří rytmus s protilehlým viaduktem a high-line, jímž akcentují linearitu parku a evokují vzdálenost cesty a dynamiku.

#### Součást čtvrti

Budova podél Bulváru se jeví jako běžná součást čtvrti. Její jazyk je diverzifikovaný, aby hmota svou fragmentací spíše zapadla do okolního městského rázu a aby nevznikaly příliš dlouhé fasády nadlidského měřítka.

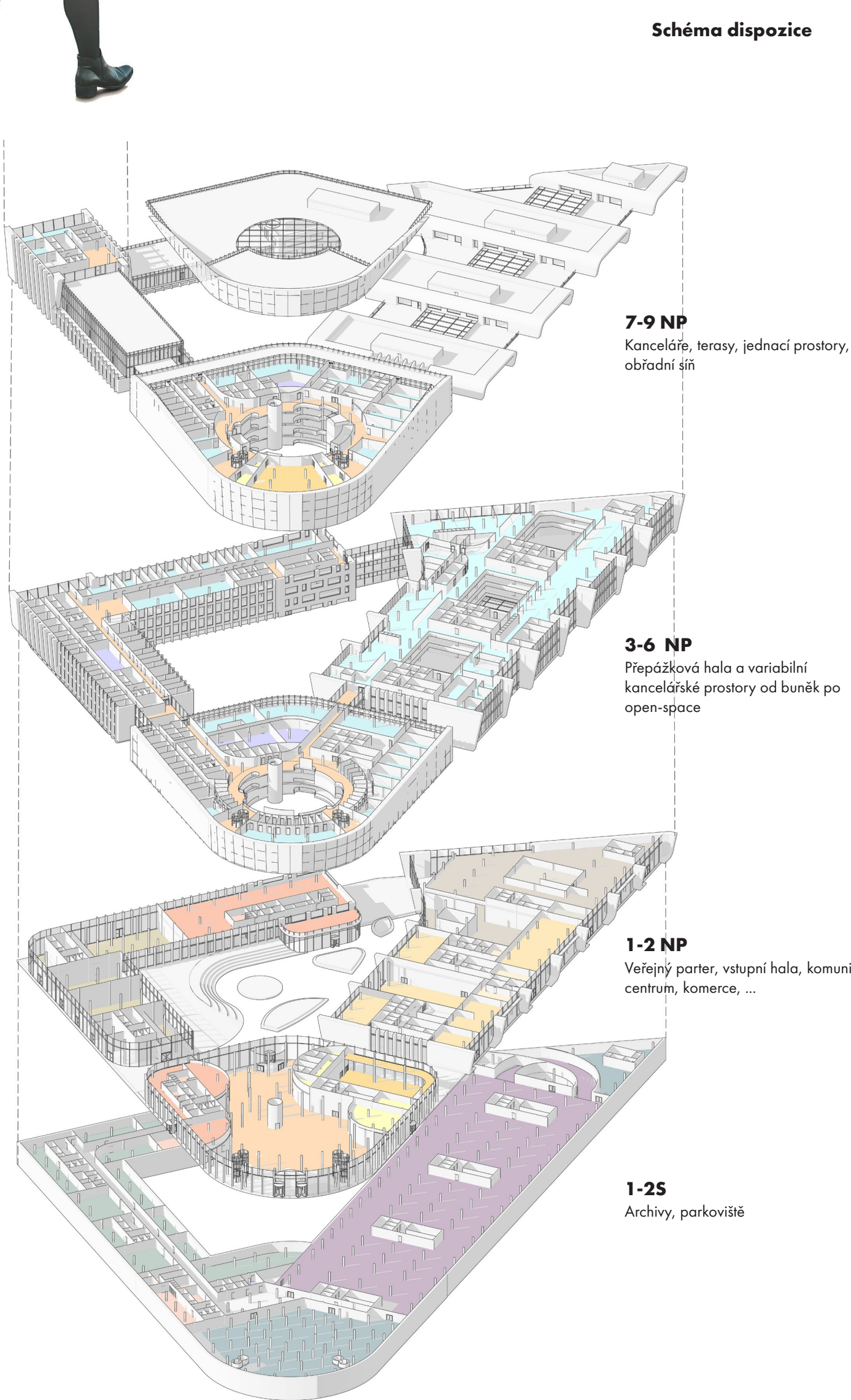
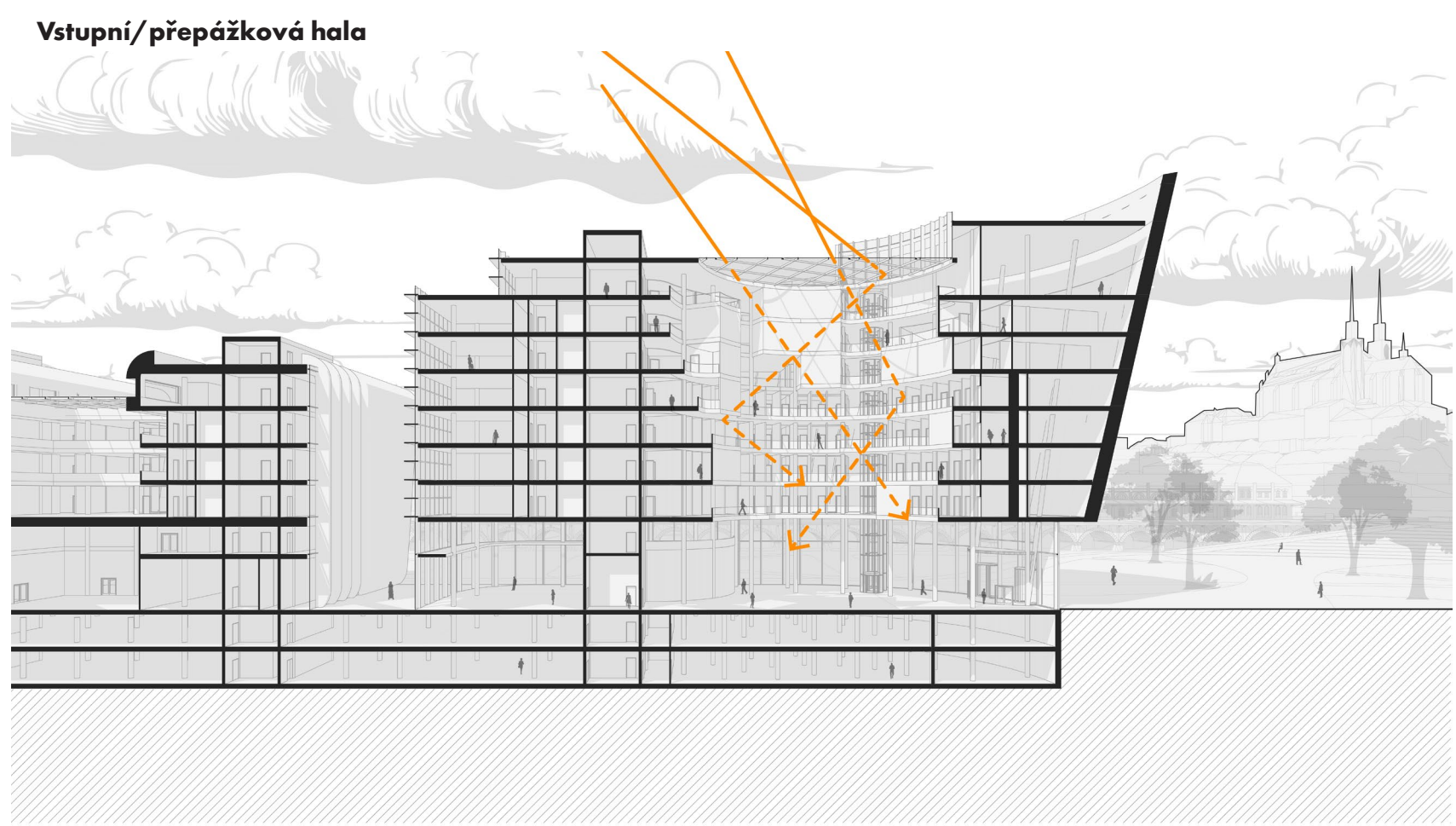
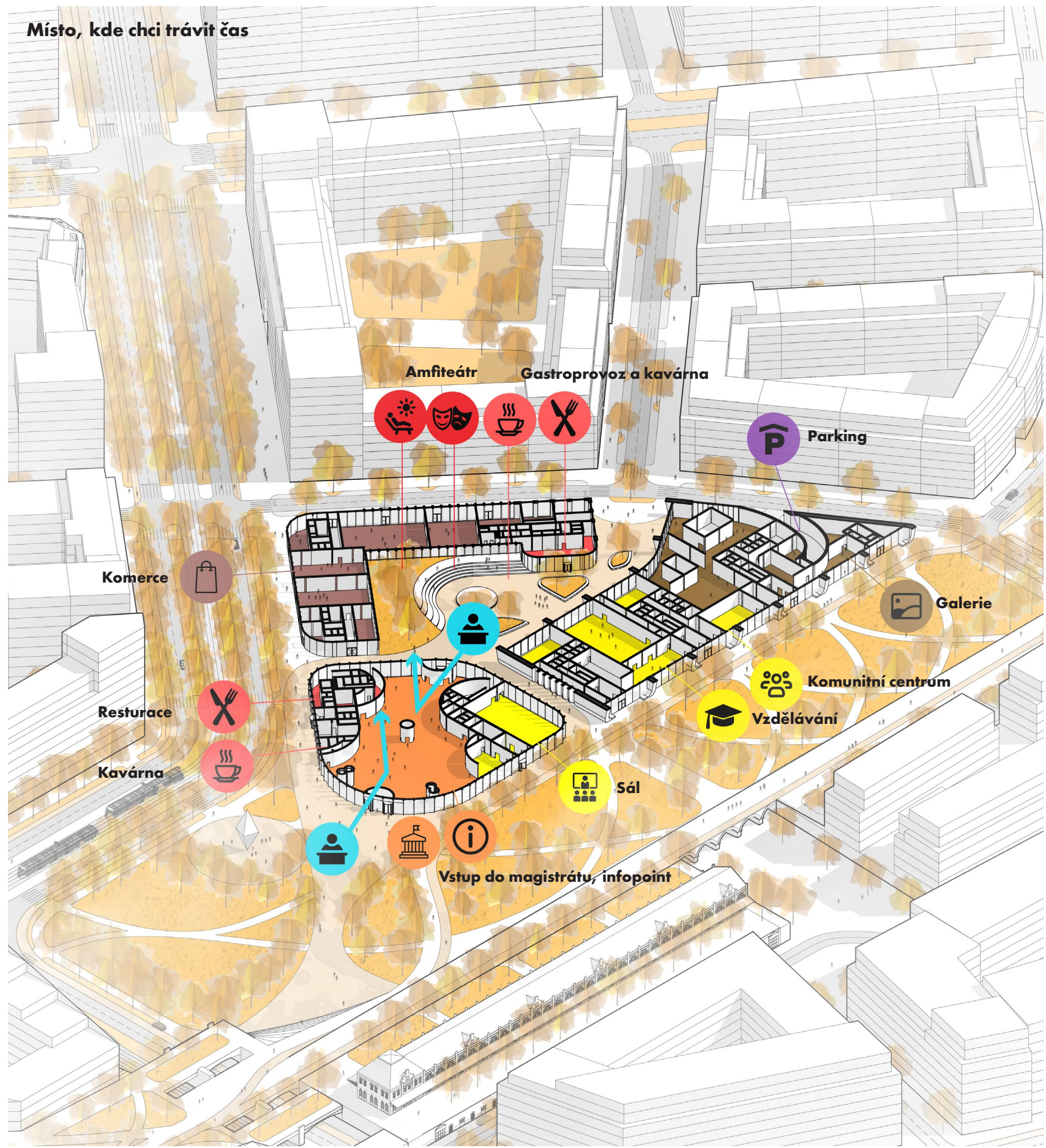
#### Efektivní pracovní prostředí

Kanceláře jsou dle typologií a odborů rozděleny do tří budov. V nárožní hlavní budově se nachází odbory s vysokou návštěvností, podél Bulváru odbory se střední návštěvností v převážně buňkových klasických kancelářích. Odbory s vyloučenou návštěvností nalezneme v budově podél parku, která je navržena jako flexibilní open-space.

#### Snadná orientace

Pro běžné návštěvníky je důležitá snadná orientace po budově směrem k přepážkám a nejčastěji navštěvovaným odborům. Tu zajišťuje srdce komplexu, vstupní hala, pomocí své vertikální struktury. Uprostřed se nachází informační bod, odkud se snadno vizuálně navádí.

# VÍC NEŽ MAGISTRÁT



Návštěvnícký prostor	Komunikační jádra	Zázemí sálu
Zázemí návštěvníků	Soukromé komunikace	Galerie
Kanceláře	Technické zázemí	Galerie zázemí
Přepážky	Archiv	Komerce
Kancelář open-space	Kommunitní centrum	Gastro/Kavárna
Jednotlivé místnosti	Kommunitní centrum zázemí	Zázemí gastro/kavárna
Zázemí zaměstnanců	Sály	Parking

#### Schéma dispozice

