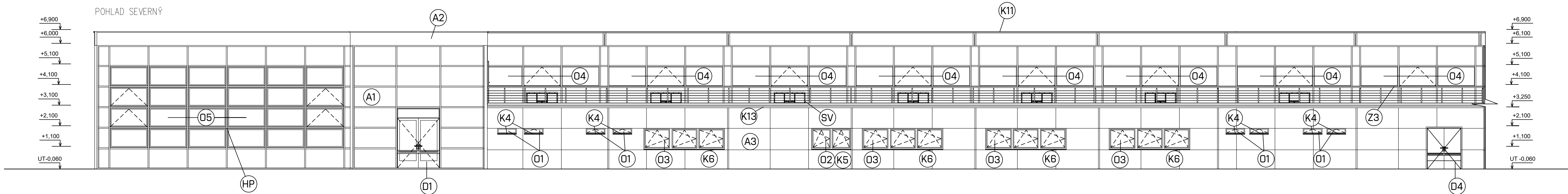


POHLAD SEVERNÝ



POHLAD JUŽNÝ

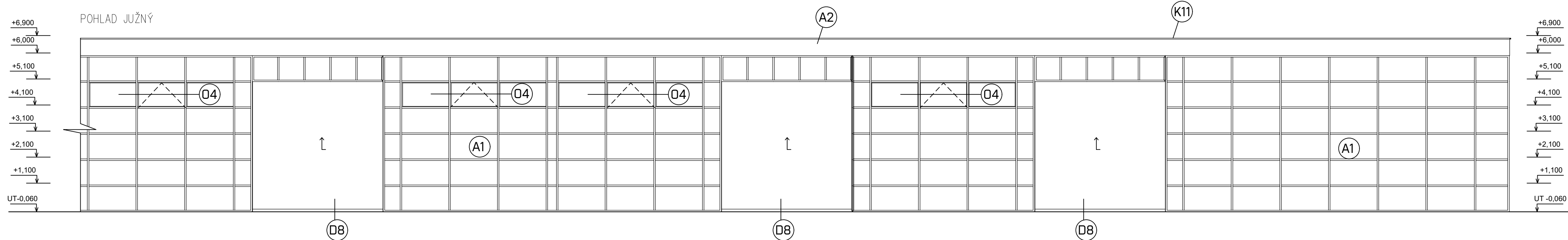
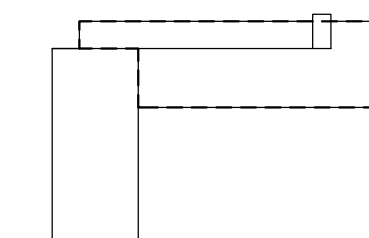



SCHÉMA OBJEKTU



- |      |               |          |                          |      |                         |      |                                     |       |                                  |       |                                    |
|------|---------------|----------|--------------------------|------|-------------------------|------|-------------------------------------|-------|----------------------------------|-------|------------------------------------|
| (A1) | STENOVÝ PANEL | RAL 9006 | KINGSAPN METRIX          | (D1) | VSTUPNÉ DVERE           | (O1) | OKENNÉ VÝPLŇE                       | (K5)  | PARAPET OKNO d. 2000 mm, Rš.303  | (K3)  | ZÁBRADLIE LANKOVÉ VÝŠKA 1000 mm    |
| (A2) | ATIKOVÝ PANEL | RAL 9006 | BAUMITSILIKAT TOP        | (D2) | VSTUPNÉ DVERE NA TERASU | (HP) | HLINIKOVÝ PROFIL                    | (K6)  | PARAPET OKNO d. 4000 mm, Rš. 303 | (K13) | ODKAPOVÝ ŽLAB HR. 7 mm , RŠ 330 mm |
| (A3) | STENOVÝ PANEL | RAL 9006 | KINGSAPN METRIX – hladký | (D8) | GARAŽOVÉ VRATA          | (K4) | PARAPET OKNO d. 1000 mm, Rš. 303 mm | (K11) | OPLECHOVANE ATIKY, 260 mm        |       |                                    |

Súradnicový systém: JTKS  
0,000 = 208, 225 m n. m.

BAKÁLARSKÁ PRÁCA		 FAKULTA STAVEBNÍ ústav architektury	
Autor práce:	Matuš Dudáš		
Vedoucí práce:	Prof. Ing. arch. Alois Nový, CSc. Ing. Tereza Bečková, Ph.D.	Číslo paré:	
Název práce:	VÝROBA AKVÁRIÍ BRNO	Datum:	22. 1. 2022
Název výkresu:	TECH. POHLADY SEVER, JUH	měřítko:	číslo výkr:
		1:100	B-12