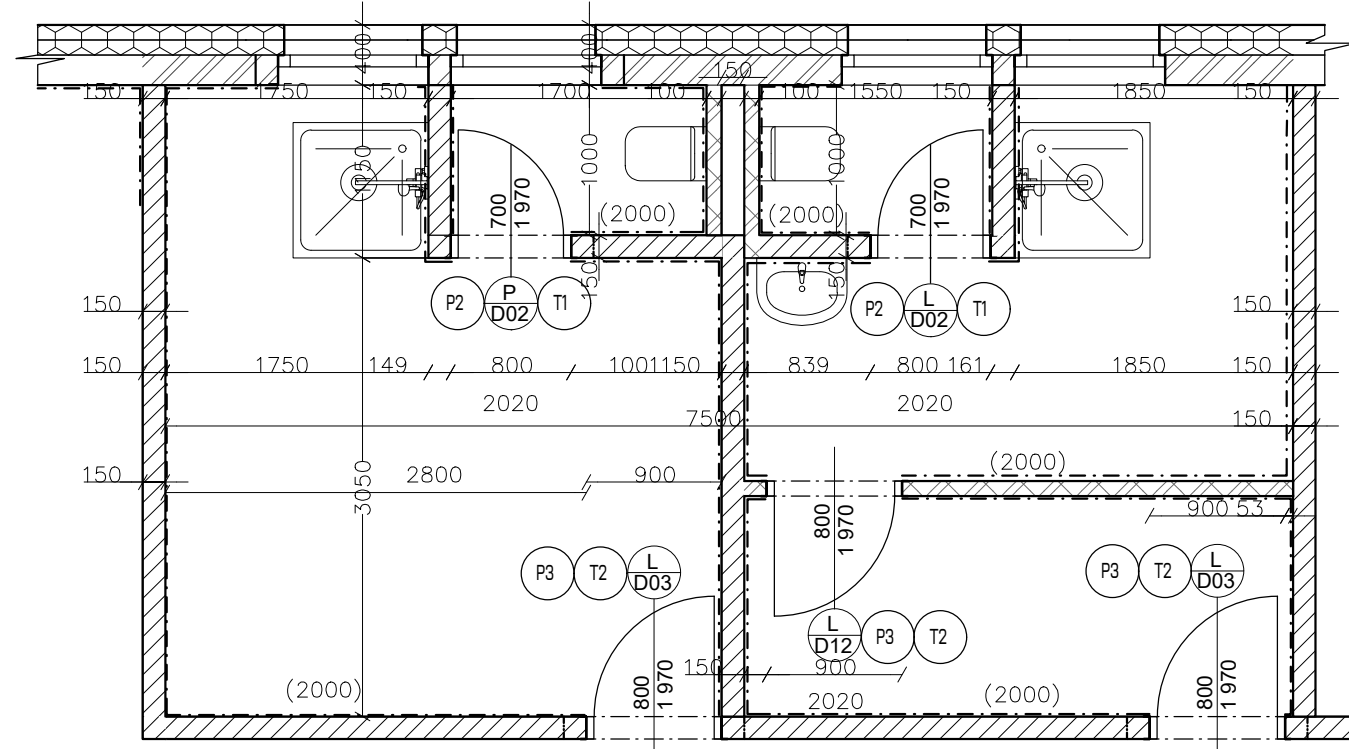
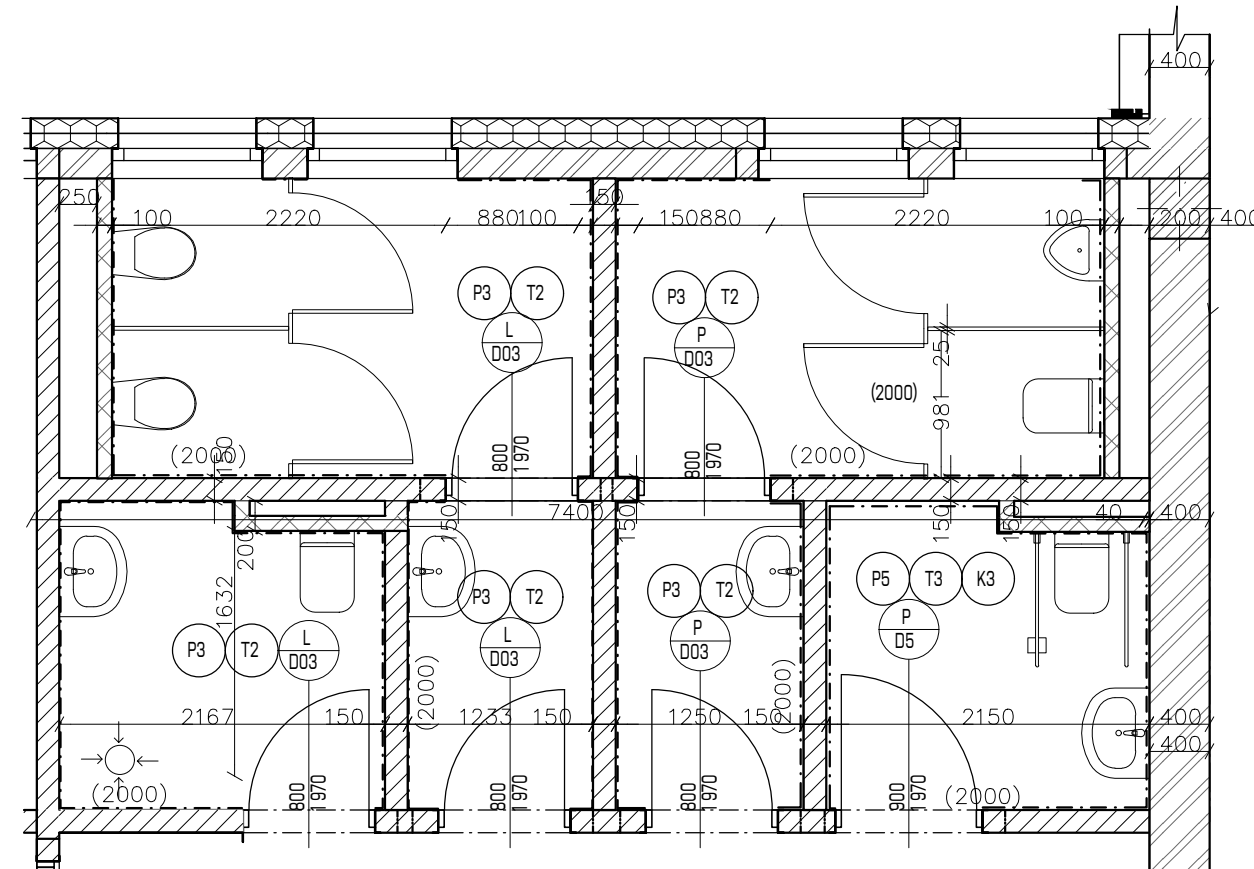


ŠATŇA DETAIL 1:50



HYGIENICKÉ
ZÁZEMIE
DETAIL 1:50



LEGENDA MIESTNOSTÍ

OZNAČENIE	NÁZOV MIESTNOSTI	PLOCHA (m²)	NAŠLAPNÁ VRSTVA
101	VSTUPNÁ HALA	45,92	KERAMICKÁ DLAŽBA
102	VÝTAH	13,15	—
103	EXPOZÍCIA	220,80	KERAMICKÁ DLAŽBA
104	VÝROBA – SKLAD	625,60	HLADENÝ PLAST BETÓN
105	WC IMOBILNÝ	4,66	KERAMICKÁ DLAŽBA
106	PREDSEŇ MUŽ	2,54	KERAMICKÁ DLAŽBA
107	WC MUŽI	6,38	KERAMICKÁ DLAŽBA
108	PREDSEŇ ŽENY	2,54	KERAMICKÁ DLAŽBA
109	WC ŽENY	6,38	KERAMICKÁ DLAŽBA
110	TERASA	—	ZÁMKOVÁ DLAŽBA
111	UPRÁTOVÁČKA	4,66	KERAMICKÁ DLAŽBA
112	CHODBA č.2	56,02	EPOXIDOVÁ PODLAHA
113	KANCELARIA č.1	23,94	EPOXIDOVÁ PODLAHA
114	ZASADACIA MIESTNOSŤ	42,42	EPOXIDOVÁ PODLAHA
115	KANCELARIA VEDÚCEHO	24,78	EPOXIDOVÁ PODLAHA
116	KANCELARIA č.2	22,15	EPOXIDOVÁ PODLAHA
117	WC IMOBILNÝ	4,60	KERAMICKÁ DLAŽBA
118	PREDSEŇ MUŽ	2,54	KERAMICKÁ DLAŽBA
119	WC MUŽI	6,65	KERAMICKÁ DLAŽBA
120	NEOPSADENÁ POLOŽKA	—	—
121	PREDSEŇ ŽENY	2,54	KERAMICKÁ DLAŽBA
122	WC ŽENY	6,65	KERAMICKÁ DLAŽBA
123	UPRÁTOVÁČKA	4,60	KERAMICKÁ DLAŽBA
124	JEDÁLEŇ	32,38	KERAMICKÁ DLAŽBA
125	VÝROBA	—	HLADENÝ PLAST BETÓN
126	ODPAD	33,60	HLADENÝ PLAST BETÓN

LEGENDA MATERIÁLOV

- NONŠA KERAMICKÁ TVAROVKA 400 mm – LEPENÁ NA LEPIDLO λ 0,140 W/mK – pevnosť v tlaku P15
- NENOSNA KERAMICKÁ TVAROVKA 150 mm – LEPENÁ NA LEPIDLO λ 0,260 W/mK – pevnosť v tlaku P10
- OKAPOVÝ CHODNÍK Z OBLAZKOVÝCH KAMENKOV
- ZÁMKOVÁ DLAŽBA ULOŽENÁ NA KAMENIVO 4/8, OKRAJE OBRUBNÍK ŠÍRKY 10 mm
- ŽELEZOBETÓN PEVNOSŤ C25/30
- KERAMICKÁ TVAROVKA 100 mm – LEPENÁ NA LEPIDLO λ 0,370 W/mK – pevnosť v tlaku 8, 12 N/mm²
- ÚNOSNÁ ZEMINA (E_{def}230 MPa)
- NONŠA KERAMICKÁ TVAROVKA 200 mm – LEPENÁ NA LEPIDLO λ 0,200 W/mK – pevnosť v tlaku P15
- SEDVICOVÝ PANEL KINGSPAN METRIX λ = 0,0224 W/mK – FARBA RAL 9007

HLAVNÝ VSTUP DO BUDOVY

EXPEDICA – GARAŽOVÉ DVERE

GARAŽOVÝ VSTUP

SCHEMA OBJEKTU

Súradnicový systém: JTKS
0,000 = 208, 225 m n. m.

BAKALARSKÁ PRÁCA			
Autor práce:	Matúš Dudaš		
Vedúci práce:	Prof. Ing. arch. Alois Nový, CSc. Ing. Tereza Bečková, Ph.D.		
Názov práce:	VÝROBA AKVÁRI BRNO	Číslo práce:	
Názov výkresu:	VÝKRES 1. NADZEMNÉHO PODLAŽIA	Datum:	22.1.2022
		mřížka:	Číslo výkresu:
			1:100 B-05