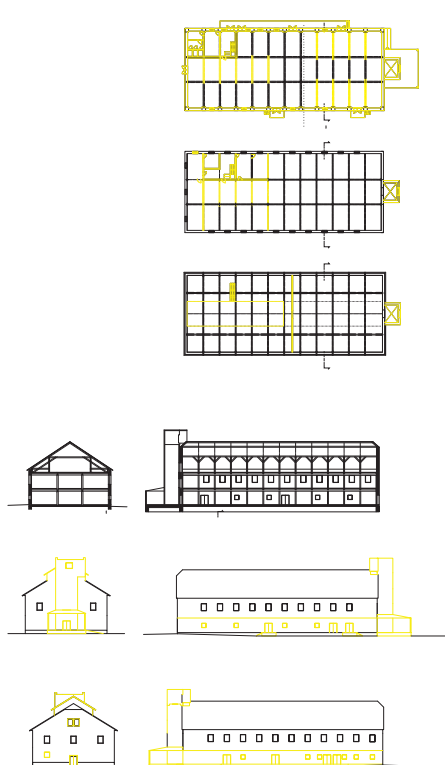


BUDOVA STARÉHO SKLADU BRAMBOR

SOUČASNÝ STAV

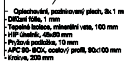
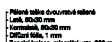
Budova bývalé bramborárny sloužila jako skladové prostory. Nosnou konstrukcí je ocelový skelet s cihelným obvodovým pláštěm. Očištěním skeletové konstrukce vytvářím prostor ve výšce 3 pater. V tomto prostoru se nachází městská tržnice. Dále se v objektu nacházejí dílny řemeslníků a výuková dílna pro místní základní školu.



BRAMBORÁRNA
Výkres stávajícího stavu se zákresem demolčních prací
1:500



Budova bývalé bramborárny slouží jako skladové prostory. Nosnou konstrukci je ocelový skelet s cihelným obvodovým pláštěm. Očištěním skeletové konstrukce vytváří prostor ve výšce 3 pater. V tomto prostoru se nachází městská tržnice . Dále se v objektu nacházejí dílny řemeslníků a výuková dílna pro místní základní školy .



DETAIL KOTVENÍ STŘEŠNÍ VÝPLNĚ
1:10

