

TRADICE PIVOVARNICTVÍ V BRUNTÁLE

BUDOVA STARÉ SLADOVNY JE V SOUČASNÉ DOBĚ POUŽÍVÁNA JAKO SKLAD ALKOHOLICKÝCH NÁPOJŮ. CELÁ KONSTRUKCE JE VYSOCE ÚNOSNÁ (NADIMENZOVANÁ NA SKLADOVÁNÍ CUKRU, SLADU A JINÝCH SUCHÝCH SMĚSÍ). OBJEKT JE DISPOZIČNĚ PROPOJEN MOSTKEM VE 3. PATŘE S BUDOVOU STARÉ VARNY. CELÝ OBJEKT DŘÍVE FUNGOVAL JAKO „CELEK“, VARNÁ JE DNES PRAZDNÁ.



UŽ V ROKU 1213 MĚL BRUNTÁL PRÁVO VÁŘEČNÉ. VE MĚSTE VÁŘILO PIVO 109 DOMŮ.



1. MĚSTANSKÝ PIVOVAR VZNIKL KOLEM ROKU 1300. PRAVĚDOPODĚBNĚ STÁL NA BRUNTÁLSKÉM NÁMĚSTÍ.



MODERNÍ MĚSTANSKÝ PIVOVAR BYL POSTAVĚN V ROKU 1988. TENTO PODNIK ODNES FUNGUJE JAKO SLADOVNA.



JEHO KONKURENCÍ SE STAL RANSKÝ PIVOVAR, KTERÝ POSTAVIL ŘÁD NĚMECKÝCH RYTÍŘŮ V ROKU 1653 NA ZÁMEČKÉ ZAHRADĚ.



MODERNÍ PRŮMYSLOVÝ PIVOVAR. V ROKU 1911 PROBĚHLA MODERNIZACE RANSKÉHO PIVOVARU. BYL PŘESUNUT DO NOVÉHO AREÁLU NACHÁZEJÍCÍHO SE NA NISSKÉM PŘEDMĚSTÍ.

DNES
SLADOVNA BRUNTÁL V PROVOZU

+ OBNOVA
PROVOZU V AREÁLU
NA NISSKÉM
PŘEDMĚSTÍ

NOVÝ BRUNTÁLSKÝ PIVOVAR

Obnova tradice vaření bruntálského piva. Provoz je vložen do nové budovy. Vybavení pivovaru je vysoko automatizované, varná soustava a další provozy jsou nadimenzovány na průměrnou roční výstavbu až 300 000 hl.

VAŘENÍ PIVA_SUROVINY

ODBĚR KVALITNÍ VODY (VRT V AREÁLU PIVOVARU)
1000 hl / den
100 000 hl / rok
ŽATECKÝ CHMEL
0,15 t / den
54,75 t / rok



SLAD Z BRUNTÁLSKÉ SLADOVNY
15 t / den
5475 t / rok



PIVOVARSKÉ KVASNICE
pěstování vlastní kultury v propagačních

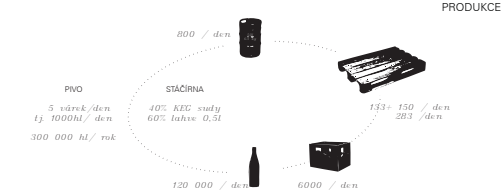


PIVO
5 vārek / den
tj. 1000 hl / den
300 000 hl / rok



MLÁTO
10 t / den
6370 t / rok

POUŽITÉ KVASNICE



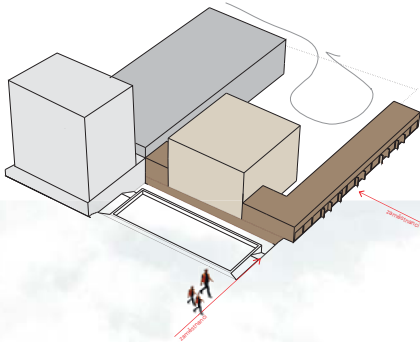
VYVOLANÁ DOPRAVA V AREÁLU

LOGISTIKA SUROVIN
15 t sladu / den = 0,6
LOGISTIKA PRODUKTŮ
283 europalety / den = 8,3
LOGISTIKA ODPADŮ
18 t mláta / den = 0,7
+ ZAMĚŠTNANCI
A NÁVŠTĚVNÍCI



nová budova
BRUNTÁLSKÉHO PIVOVARU

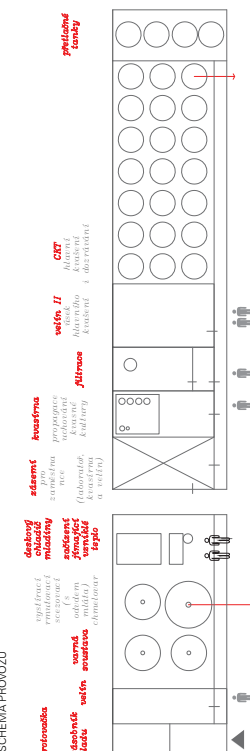
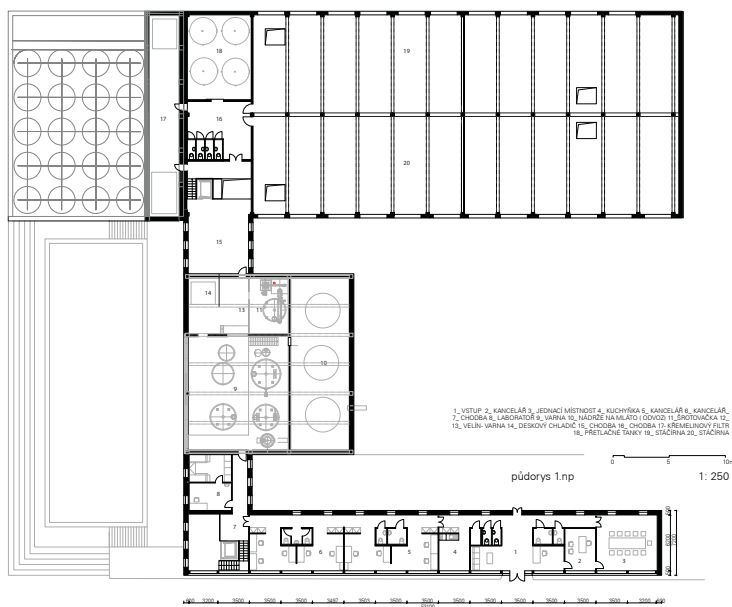
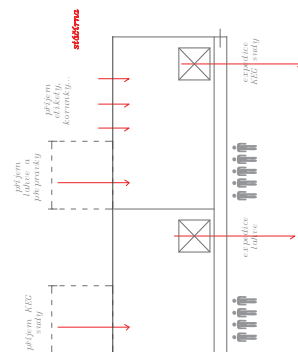
zaměstnanci a administrativní
Varná
Blok hlavního kvašení a dokvášeování
Sladárna
Manipulační dvůr
Požární nádrž



1. VSTUP PRO ZAMĚSTNANCE 2. ŠATNA ŽENY 3. MÍSTNOST PRO ZAMĚSTNANCE 4. ŠATNA
 MUŽI 5. CHODBA 6. KUCHYŇKA 7. CHODBA 8. VELKÝ CK TANEČNÝ 9. OBĚDOVÁNÍ ŽENY 10.
 TECHNICKÁ MÍSTNOST 11. SALO D MATERIÁLŮ 12. MÝČKA 13. MÝČKA 2 14. SALO D ŽBOŽÍ
 15. SALO D ŽBOŽÍ 16. ZÁSOBNÍK GLAZŮ 17. PŘÍJEM GLAZŮ

půdorys 1.pp

0 10
 1:250



CESTA PIVA_ SCHÉMA PROVOZU

