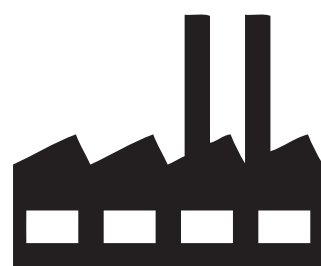
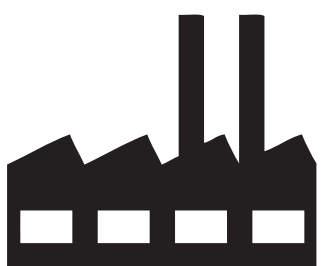


"O muzice, o bálu,
chutná pivko z Bruntálu!"

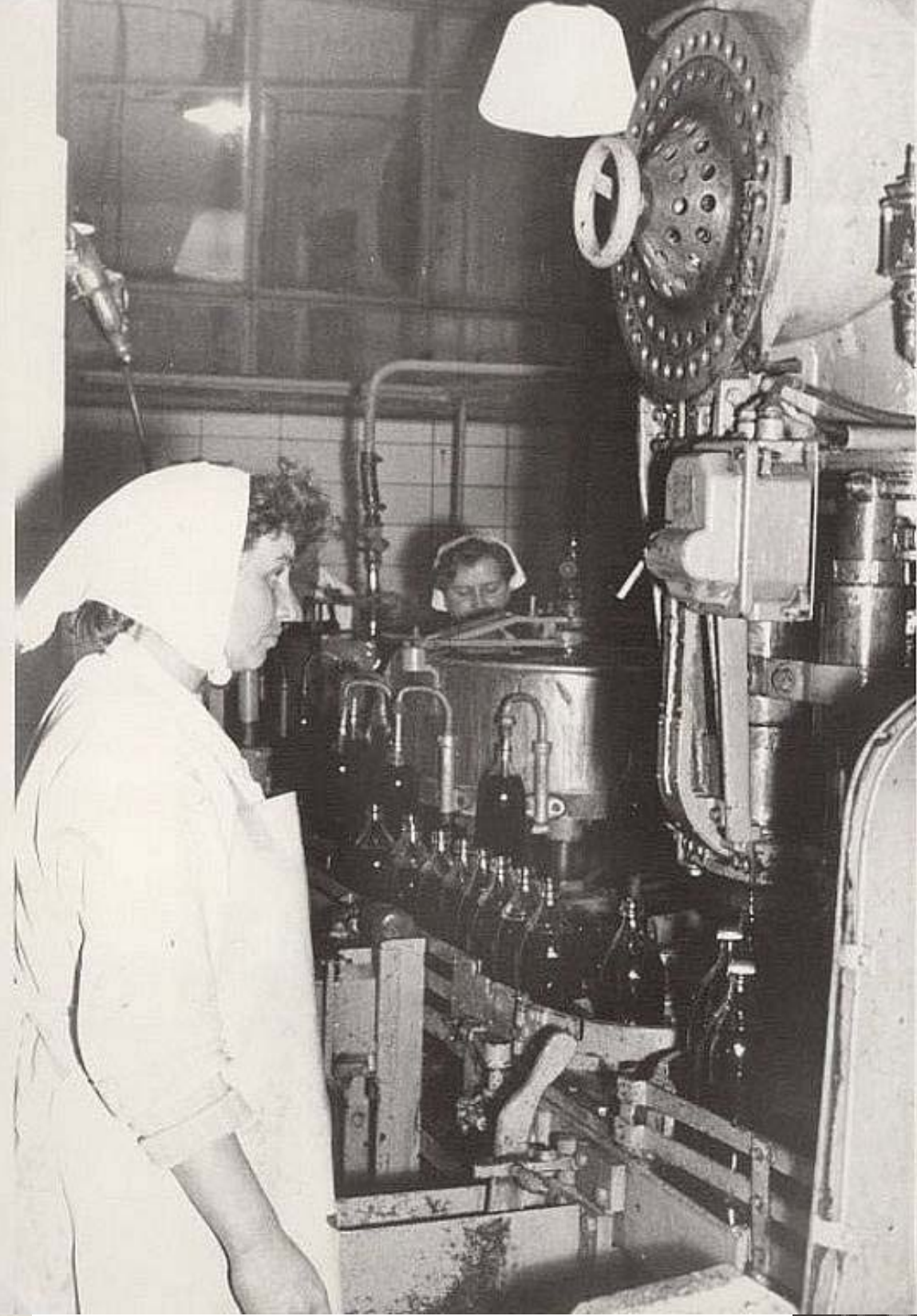
Právě takto básnili naši předkové o bruntálském pivu. Dříve se totiž vyrábělo pivo mj. také v Bruntále, Křínově, Jindřichově ve Slezsku, v Brumovicích u Opavy i jinde. Pestrost piv byla prostě větší, než je v dnešním globalizovaném světě



1. MĚŠTANSKÝ PIVOVAR VZNIKL V BRUNTÁLE V ROCE 1300. PRAVĚ PODOBNĚ JAKO V BRUNTÁLE, KŘÍNĚ, JINDŘICHOVĚ VE SLEZSKU, V BRUMOVICÍCH U OPAVY I JINDE. PESTROST PIV BYLA PROSTĚ VĚTŠÍ, NEŽ JE V DNEŠNÍM GLOBALIZOVANÉM SVĚTĚ

JEHO KONKURENCÍ SE STAL PANSKÝ PIVOVAR, KTERÝ POSTAVIL ŘÁD NĚMECKÝCH RYTÍŘŮ V ROCE 1653 NA ZÁMEČKÉ ZAHRADE.

MODERNÍ PRŮMYSLOVÝ PIVOVAR V ROCE 1911 PROBĚHLA MODERNIZACE PANSKÉHO PIVOVARU. BYL PŘESUNUT DO NOVÉHO AREÁLU NACHÁZEJÍCÍHO SE NA NISKÉM PŘEDMĚSTÍ.



* foto: Josef Cepka

1911
ZALOŽENÍ
MODERNÍHO
PRŮMYSLOVÉHO
O PIVOVARU

1948-1955 DOSIDLOVÁNÍ ÚZEMÍ
1955 POSLEDNÍ VÝSPA PIVA

1955 - 2001
FUNKUJE JEN JAKO
KONZERVÁRNA
SODOVKÁRNA A
LIHOVAR

1911_ZALOZENÍ MODERNÍHO PRŮMYSLOVÉHO PIVOVARU (MEZIVÁLEČNÁ VÝSPA AŽ 20 000 HL)
1939_ZABAVEN NACISTY
1945_PIVOVAR POD NÁRODNÍ SPRÁVOU
1946_ZAČLENĚN DO PODNIKU "BRUNTÁLSKÝ LIHOVARSKÝ A NÁPOJOVÝ PRŮMYSL"
1948_POD SLEZSKÉ LIHOVARY A DROŽDÁRNY OPAVA
1955_POSLEDNÍ VÝSPA PIVA
1958_POD HANÁCKÉ LIHOVARY A DROŽDÁRNY OLOMOUC
1960_SEVEROMORAVSKÉ LIHOVARY A KONZERVÁRNY, n.p. SELIKO