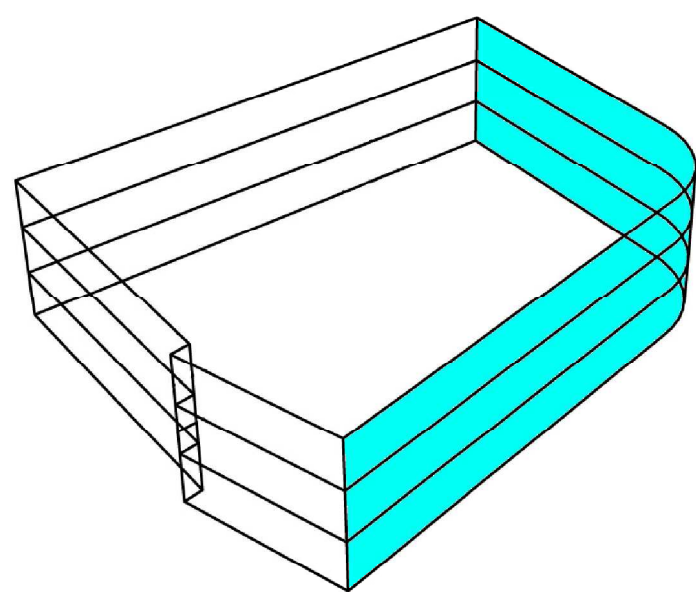
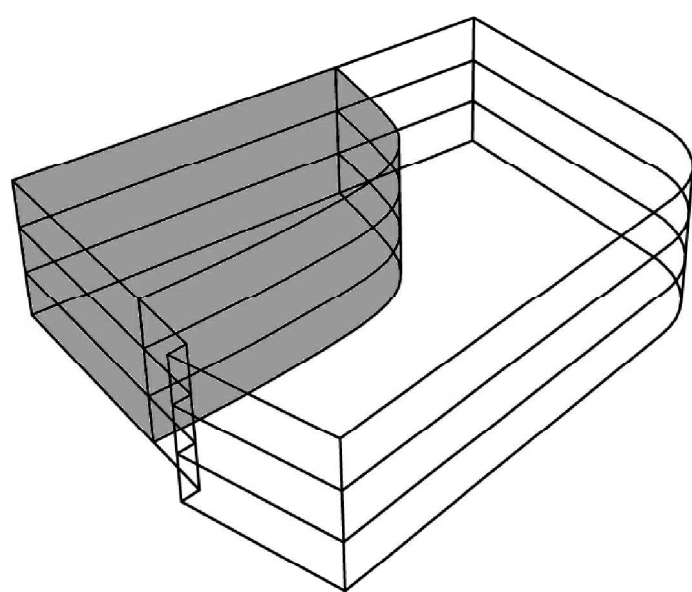


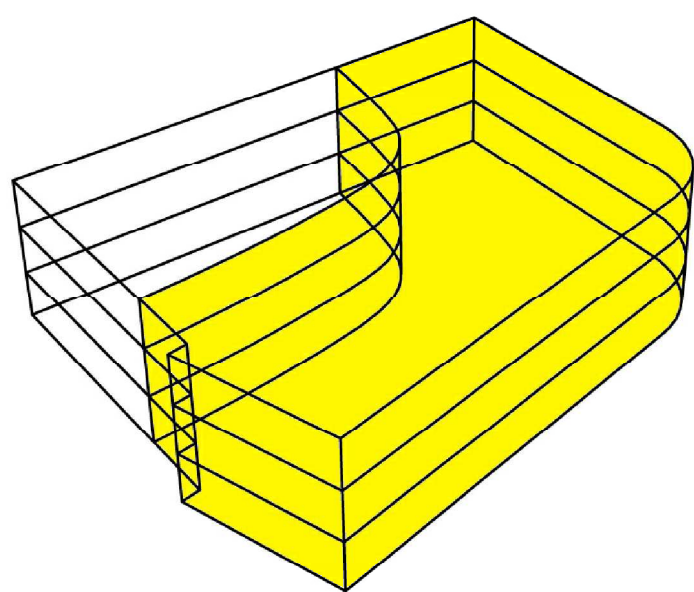
# KONCEPT



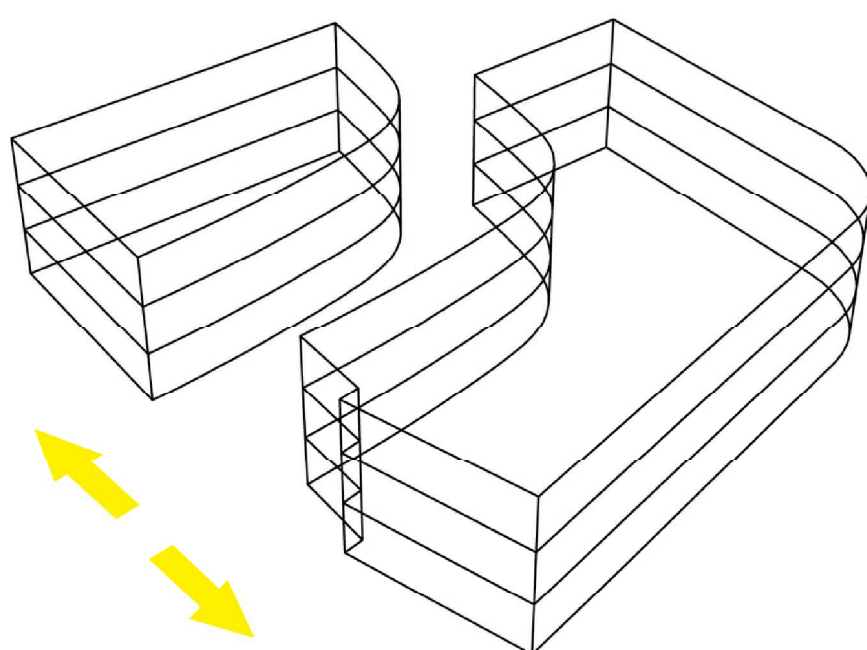
MAXIMÁLNÍ VYUŽITÍ POZEMKU + NEPŘEVÝŠENÍ OKOLNÍ ZÁSTAVBY  
= POUZE 2 FASÁDY



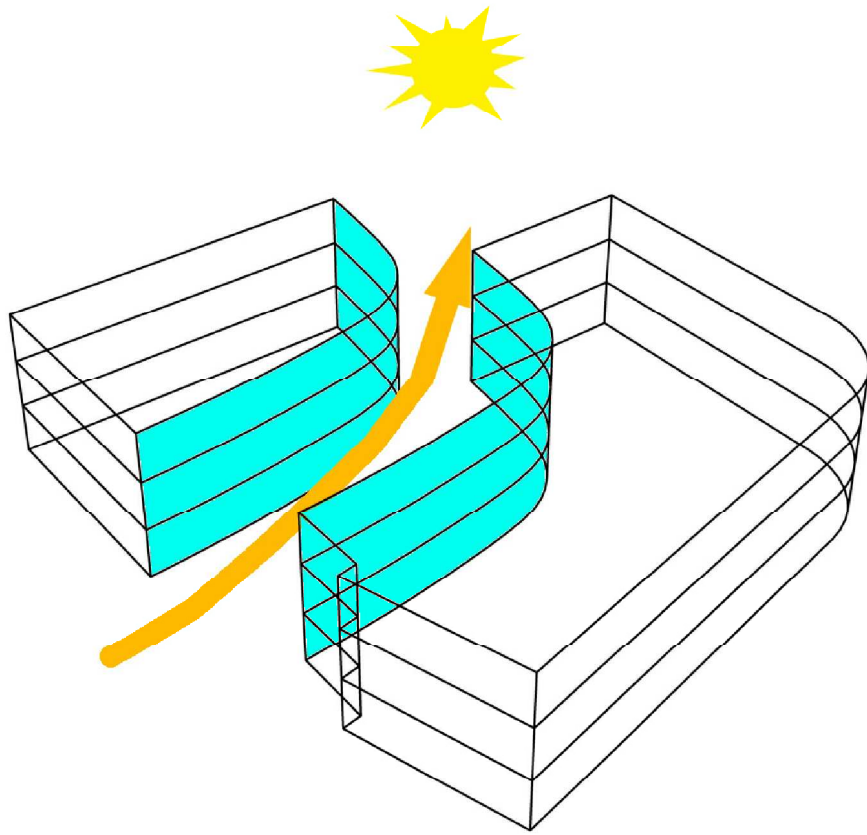
ZADNÍ ČÁST TMAVÁ, NEPOUŽITELNÁ PRO BYTY,  
VHODNÉ PRO OBCHODY A PARKOVÁNÍ



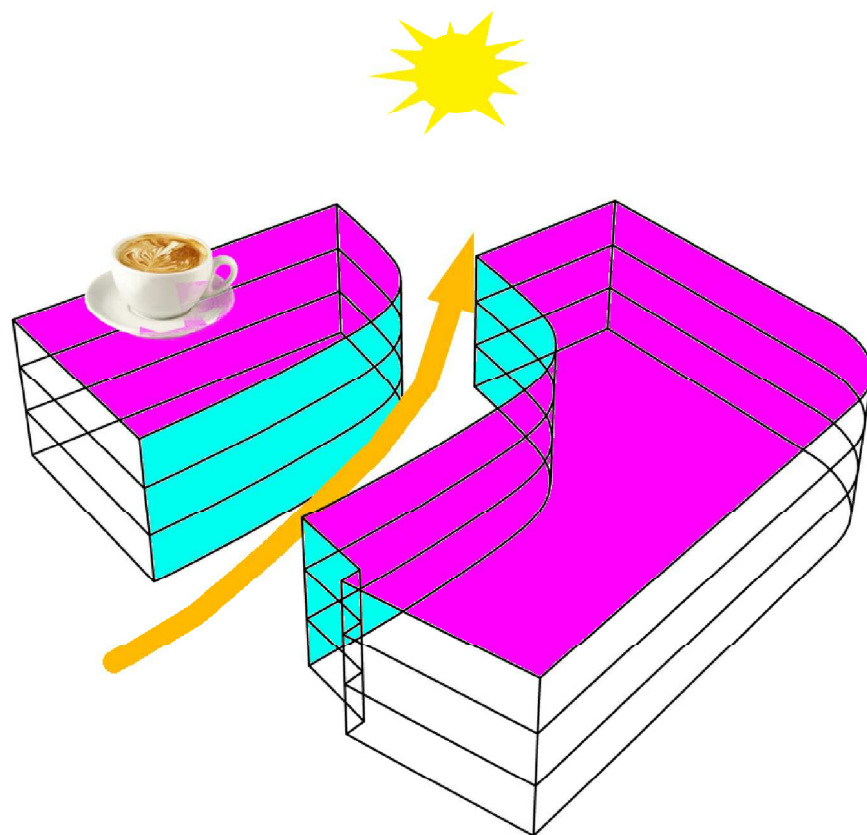
PŘEDNÍ ČÁST OSLUNĚNÁ, OSVĚTLENÁ S VÝHLEDEM,  
VHODNÉ PRO BYTY



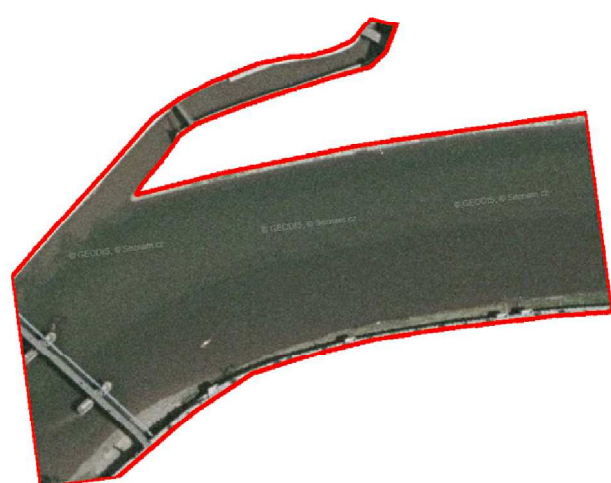
ODDĚLENÍ ZADNÍ A PŘEDNÍ ČÁSTI



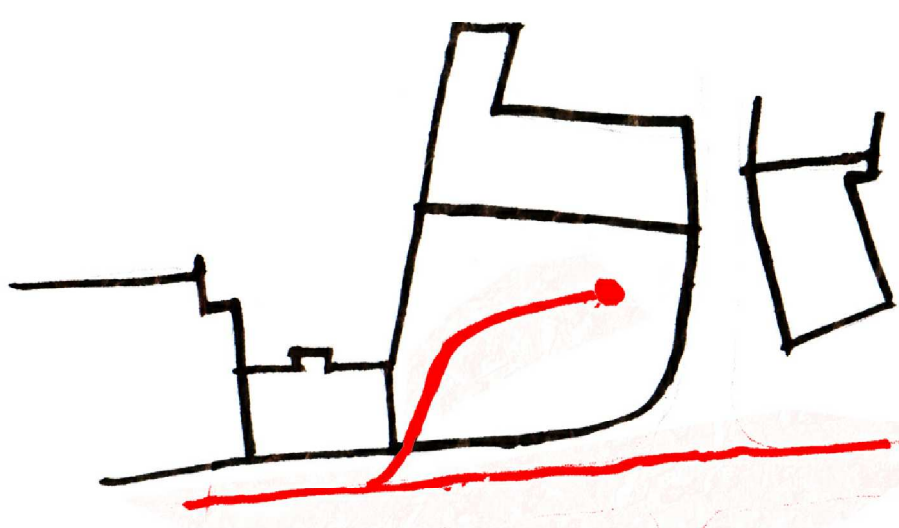
VZNIKAJÍ DALŠÍ 2 FASÁDY KAM SE DOSTANE SVĚTLO,  
VYTVÁŘÍ SE „ULIČKA“



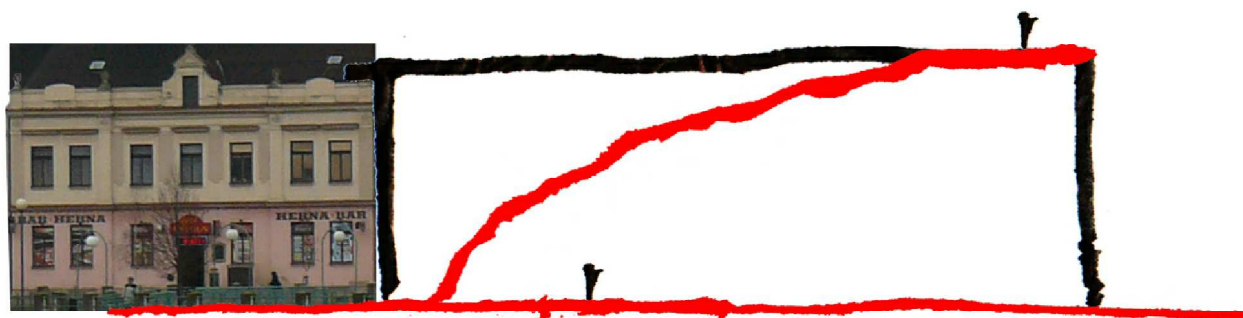
STŘECHA = ATRAKTIVNÍ ČÁST - VÝHLED NA ŘEKU A CENTRUM  
=> „ULIČKA“ POVEDE PŘIMO NA STŘECHU S KAVÁRNOU



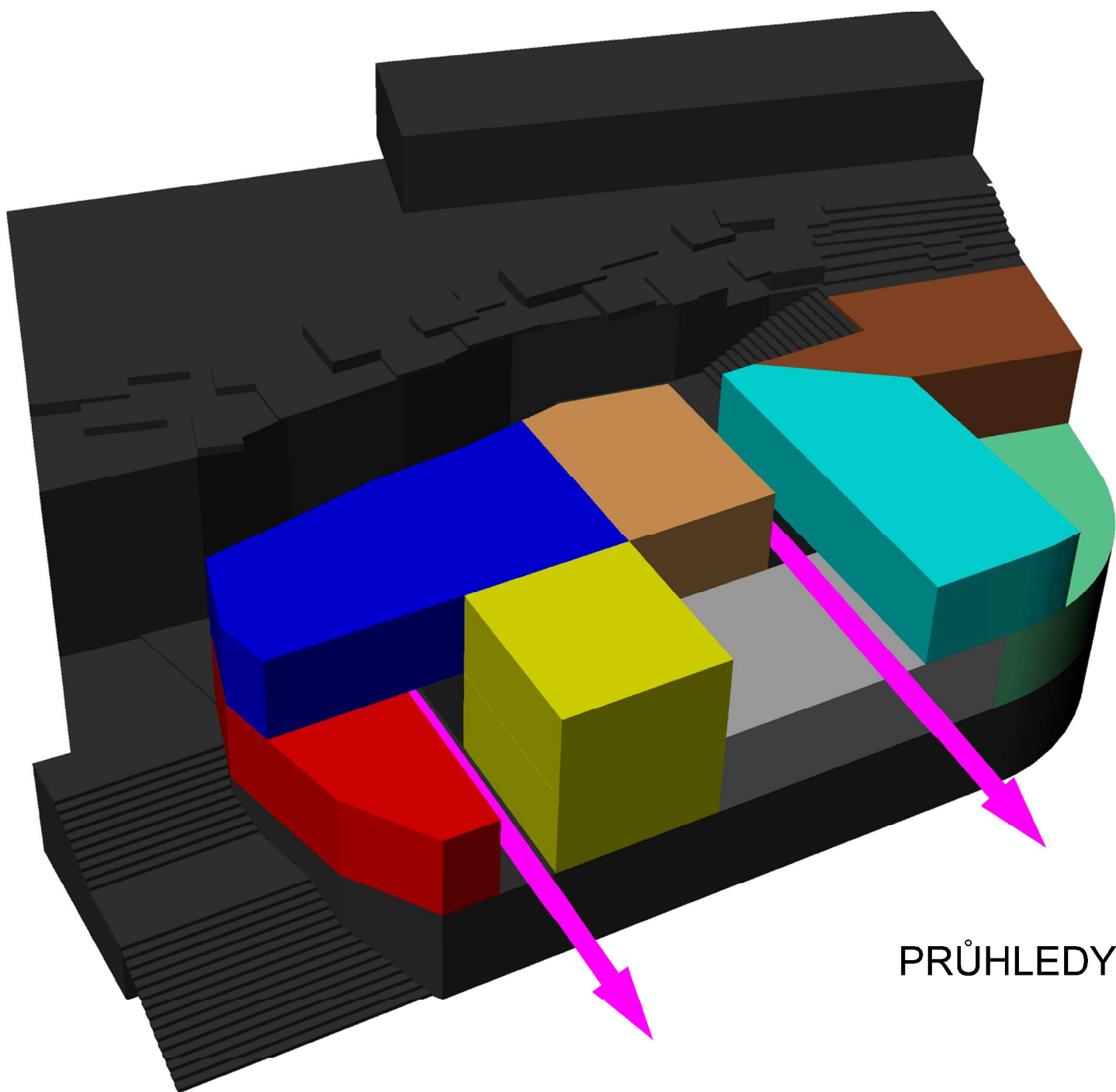
REAKCE NA BŘEH ŘEKY BEČVY



HORIZONTÁLNĚ



VERTIKÁLNĚ



PRŮHLEDY Z ULIČKY

