



interiér a materialita

Ve svém návrhu se snažím využívat hlavně přírodní materiály, a to obzvláště v interiérech. Všechny omítky a podhledy jsou tvořeny hlíněnými omítkami, které jsou nanášeny ve vrstvě až 40 mm, což má velmi příznivý vliv na kvalitu vnitřního prostředí, protože nepálená hlína má mnoho benefitů. Například dokonale absorbuje vzdušnou vlhkost a později ji uvolňuje zpět do prostředí.

V koupelnách a na místech, kde by použití hlíněné omítky nebylo vhodné kvůli přímému kontaktu s vodou, jsou použity keramické obklady z pestrobarevných kachlíček. Podlahy jsou korkové s podlahovým vytápěním.

Vybavení bytu je také celé z přírodních materiálů, jako je například dřevo. Pro zjemnění atmosféry se v bytě nachází mnoho rostlin - zejména v zimních zahradách, které slouží současně jako zázemí některých bytů.

Příčky oddělující byty jsou obloženy panely z dusané hlíny, zatímco ostatní příčky jsou buď z subtilní dřevěné konstrukce nebo z nepálených hlíněných tvarovek.

Venkovní fasáda je tvořena keramickým obkladem v přízemí a barevnou štukovou omítkou ve zbývajících podlažích.



Domov v proluce

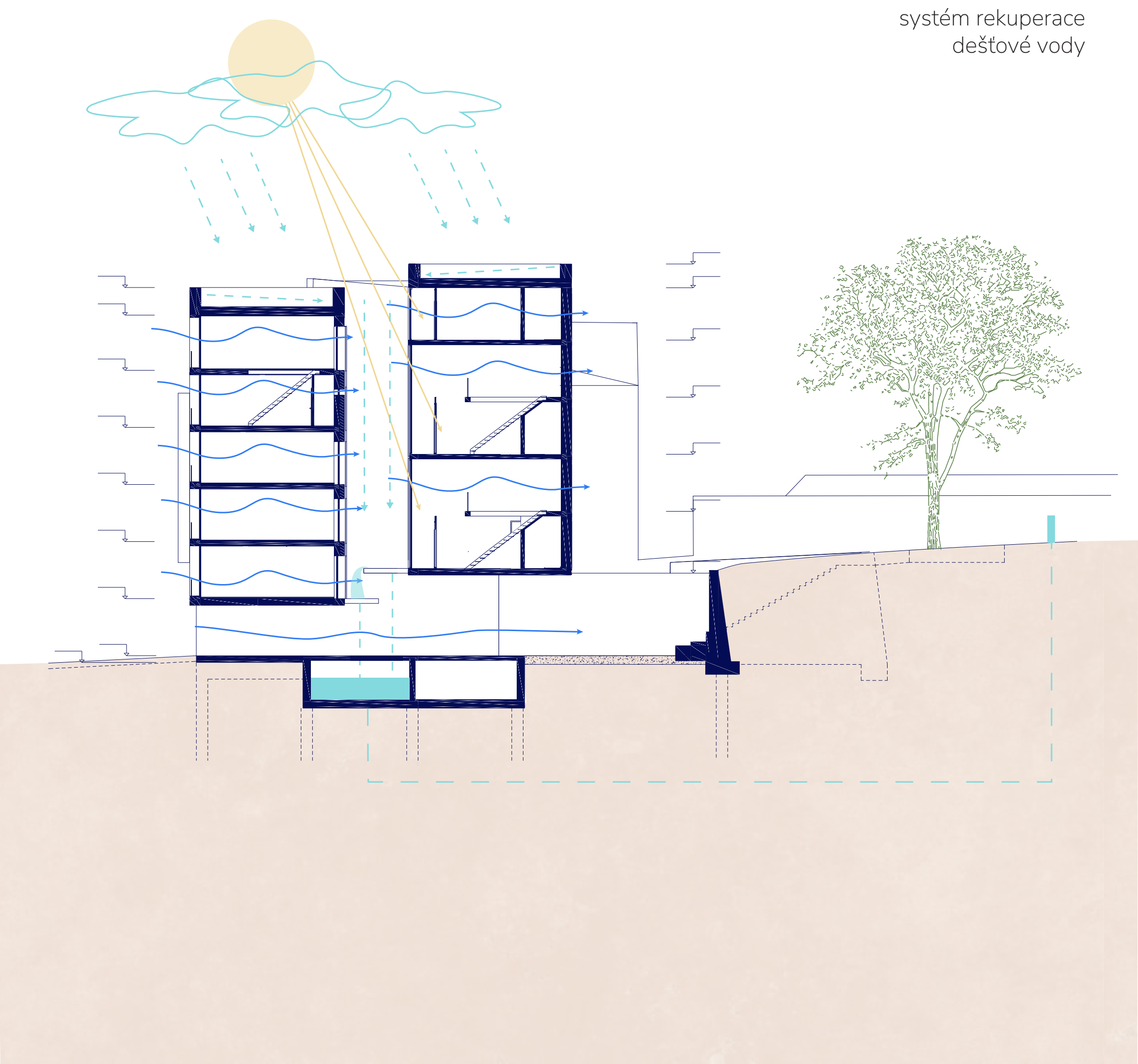
Bakalářská práce se zabývá výstavbou polyfunkčního bytového domu v proluce na ulici Hlinky. Cílem je vytvořit příjemné a zdravé prostředí k bydlení, místo odpočinku a pokoje. Jako přidaná funkce k bydlení slouží polyfunkční prostor určený k pronájmu. Navržená budova má být především místo - domov, kam se lidé každý den vracejí, aby si tam psychicky i fyzicky odpočinuli, a které jim poskytuje útulné, kvalitní a dostupné bydlení.

Bytový dům v proluce na ulici Hlinky je koncipován jako 2 bloky oddělené vnitřním atriem, ve kterém se nacházejí společné vertikální komunikace spojující tyto dvě hmoty.

Jedním z významných omezení byly právě světelné podmínky, což jsem v návrhu řešil právě rozdělením hmoty na 2 objemy, vytvořením atri, velkých otvorů v hmotě a použitím materiálů.

Severní blok (více vzdálený od ulice) je oproti jižnímu zdvihnutý o půl podlaží, čím vznikají rozdílné výšky podlaží - Raumplan. Celkové rozměry domu jsou odvozeny od mřížky, která respektuje rozměry pozemku, s cílem využít daný prostor v prolukách na maximum.

Hlavní nosná konstrukce je tvořena železobetonovými nosnými stěnami monoliticky spojenými se stropními deskami, které jsou ze stejného materiálu. Vnitřní příčky jsou tvořeny buď nevypálenými tvárnici HELUZ Nature nebo akustickými příčkami skládajícími se z panelů z dusané hlíny a akustické izolace z čedičové vlny. Budova je založena na pilotách o rozměru 600 mm nad kterými jsou víceúrovňové tvořeny pásmy a konstrukcí bílé vany. Vzhledem k použitému konstrukčnímu systému je dispozice vnitřních prostor flexibilní a počítá s různými varianty využití do budoucna.



pohled severní

pohled západní



pohled jižní

