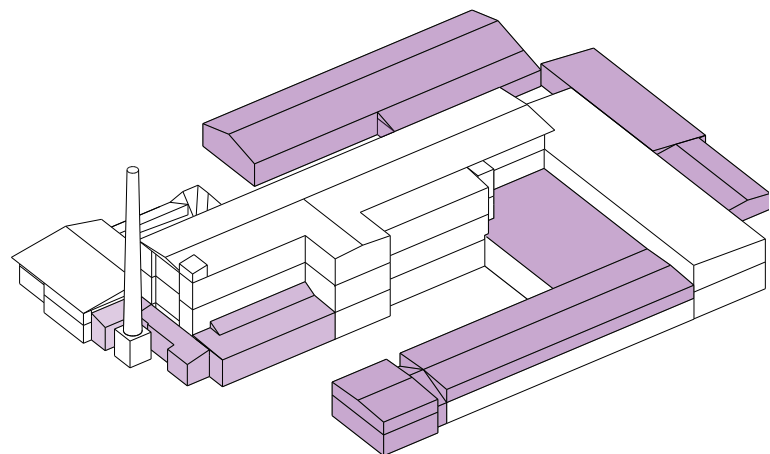
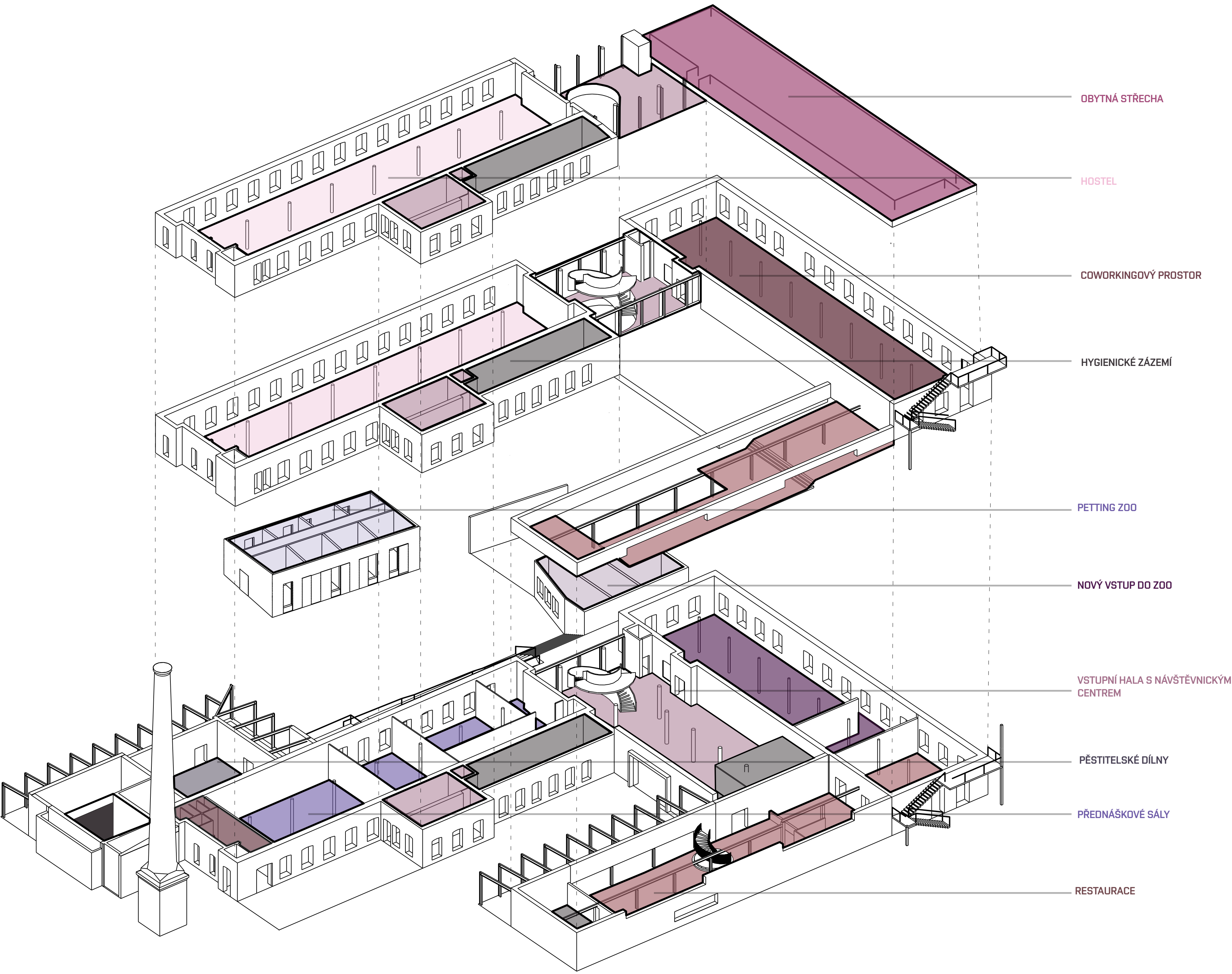
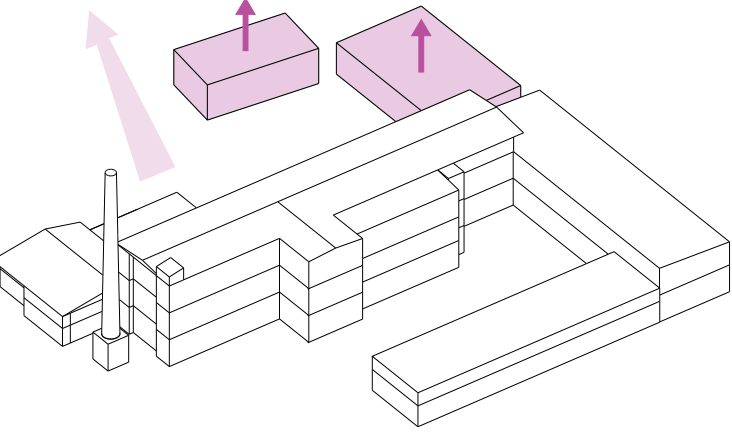


PROVOZNÍ SCHÉMA

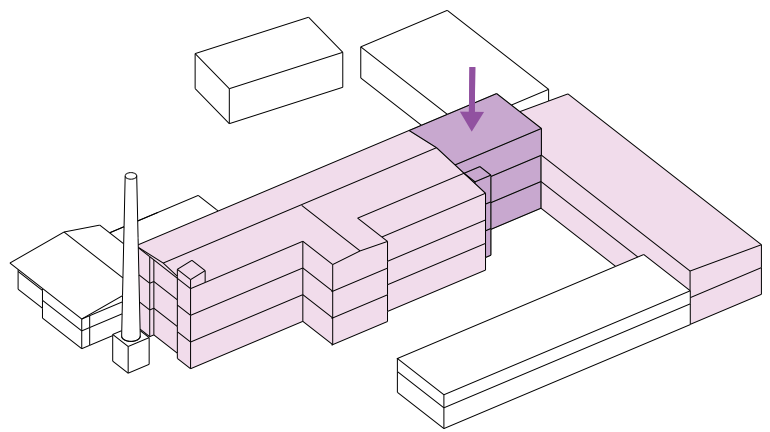
KONCEPT



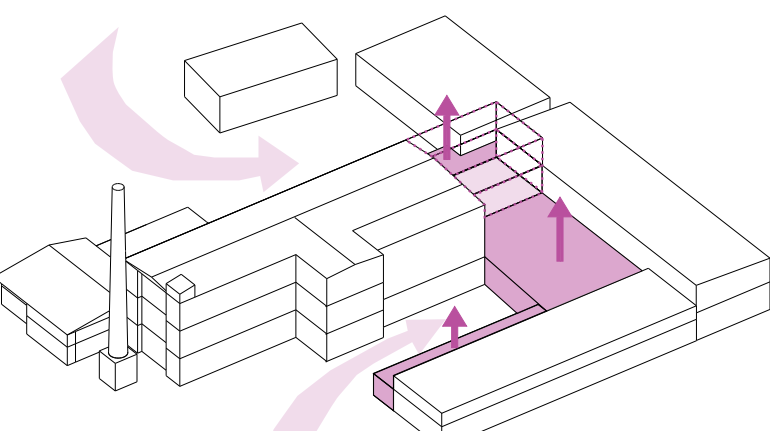
Očištění fasády od jednopodlažních přístavků, nevyužívaných prostor a částí s nevhovujícím technickým stavem.



Přesunutí hlavního vstupu do zoo. Vybudování nové lávky přes řeku a propojení areálu s novou cyklostezkou vedoucí Stříbrným údolím.



Obnova původní fasády historické budovy z 19. století. Vybourání prostoru mezi historickou třípodlažní a dvoupodlažní budovou.



Výstavba nové prosklené vstupní haly, která historickou ráz budovy nezakrývá ale zvýrazňuje. Propojení interiéru a exteriéru - lepší prostupnost budovou.



URBANISTICKÉ ŘEŠENÍ

Cílem urbanistického návrhu je správné řešení návaznosti areálu Modety na zoo a na centrum Jihlavy, jakožto nového zájmového bodu na trase Stříbrného údolí. To zajišťuje nově navržená lávka přes řeku přístupná přímo od areálu Modety. Tak je umožněn pohyb návštěvníků dál trasou Stříbrného údolí po nově navrhované cyklostezce. V plánu je také zatraktivnění veřejného prostoru podél řeky Jihlavy vytvořením odpočinkových zón pomocí zapuštěných betonových schodů, které umožní kontakt s vodou.

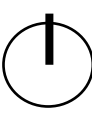
Návrh se zabývá také zatraktivněním lokality úpravou zeleně a veřejných prostor. Přístupová cesta do objektu od Břežinových sadů je lemována alejí stromků.

Cesty okolo objektu jsou zpevněné a navržené v dostatečné šířce pro shromažďování lidí. Na západní straně objektu je navržena terasa s rampou a pobytovými schody doplněna o zelen. Terasa slouží zároveň jako vstup do Modety a její předprostor navazuje na vstup do zoo.

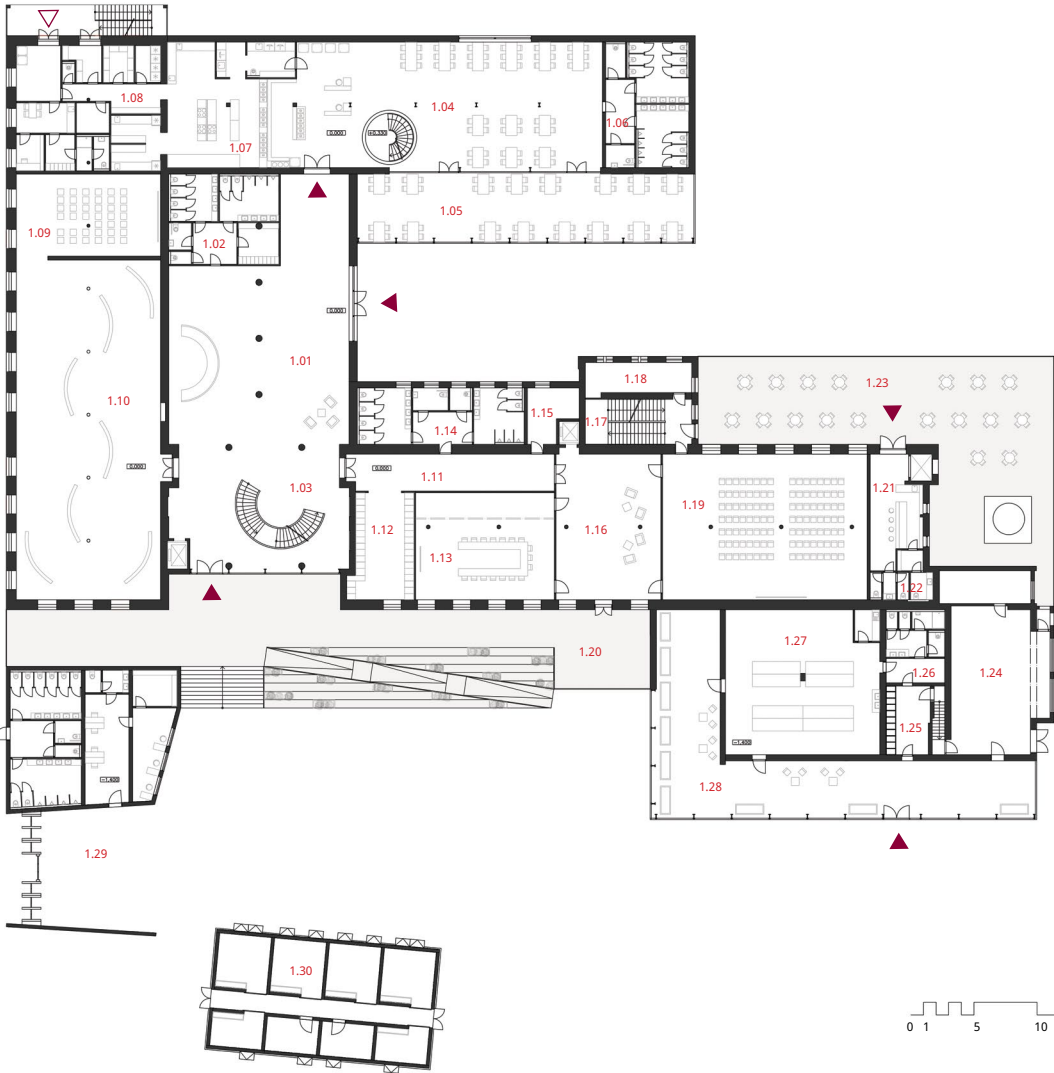
SITUACE



M 1:1000

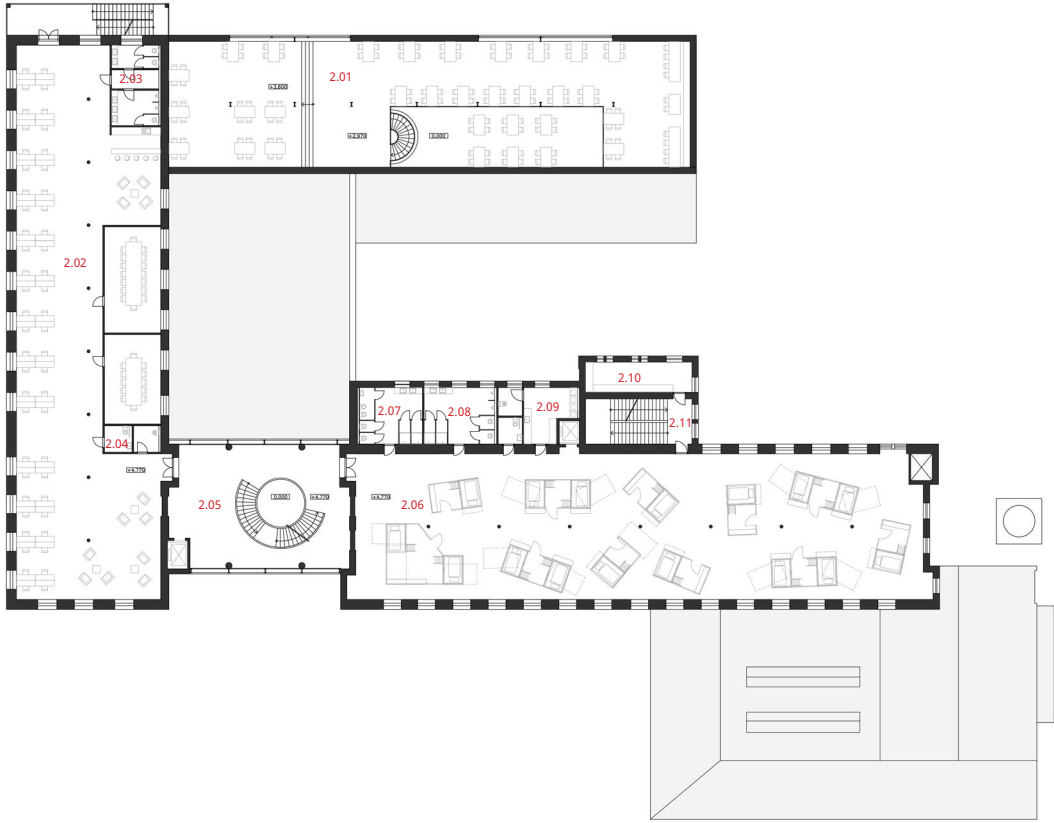


PŮDORYS 1.NP



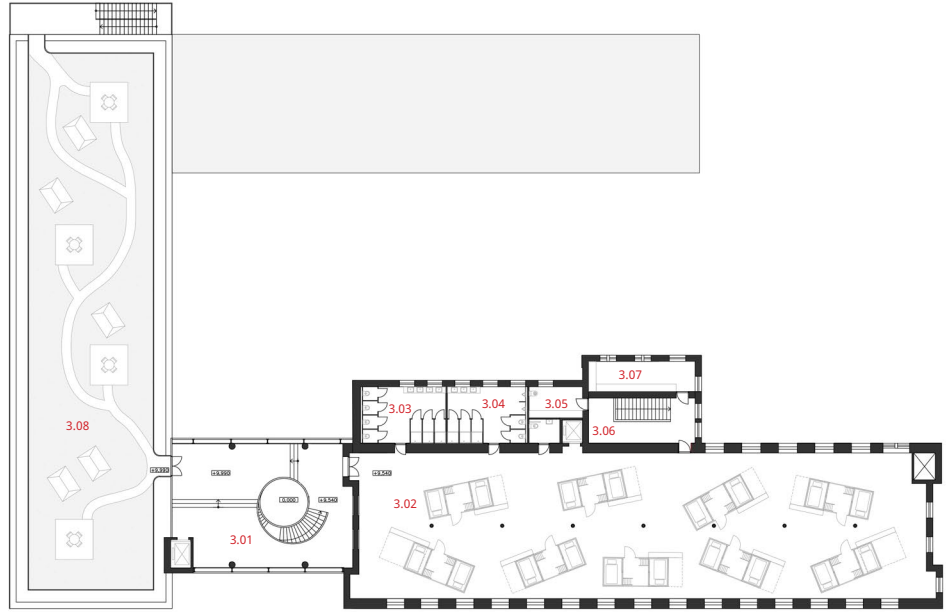
M 1:600

PŮDORYS 2.NP



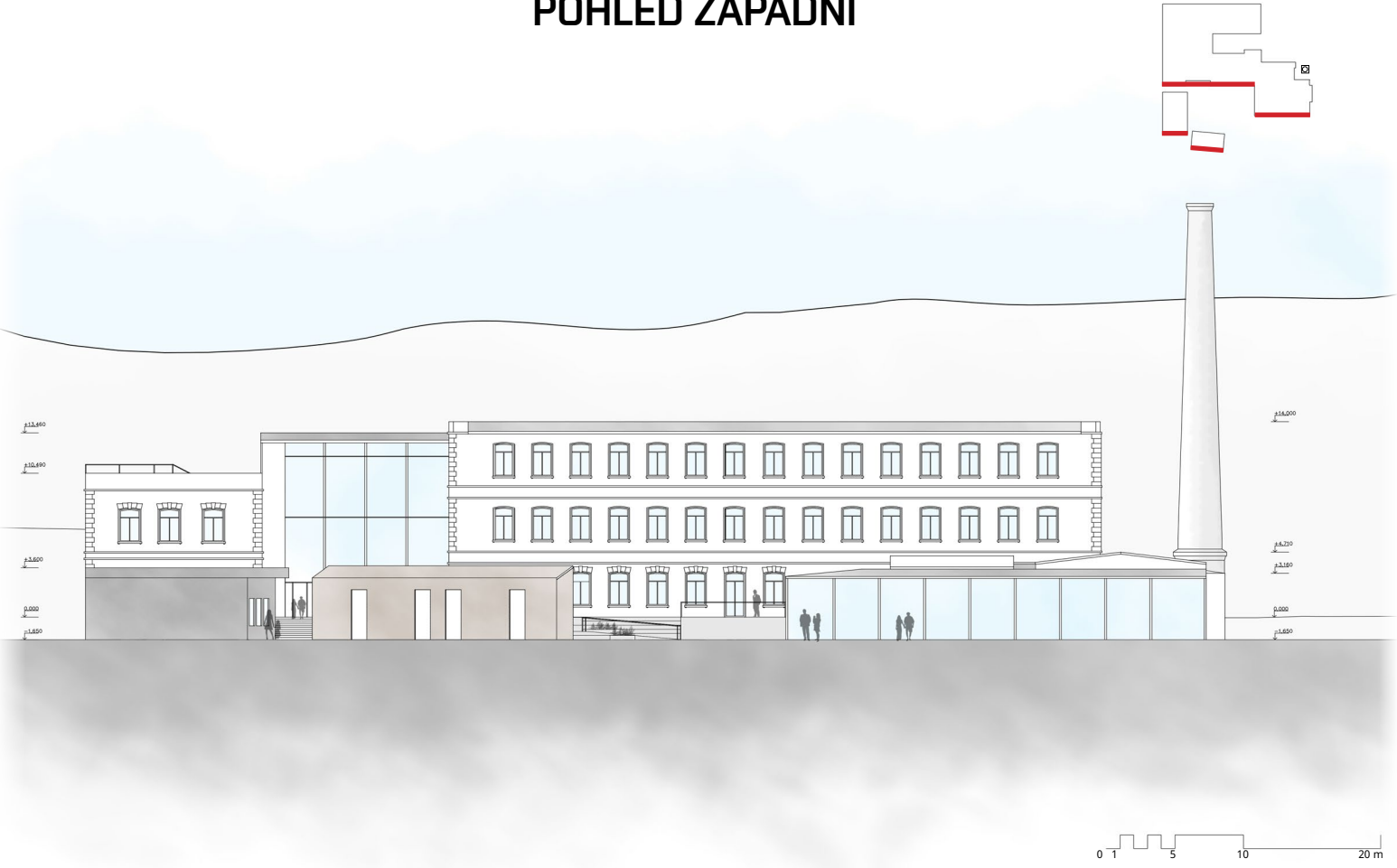
M 1:600

PŮDORYS 3.NP



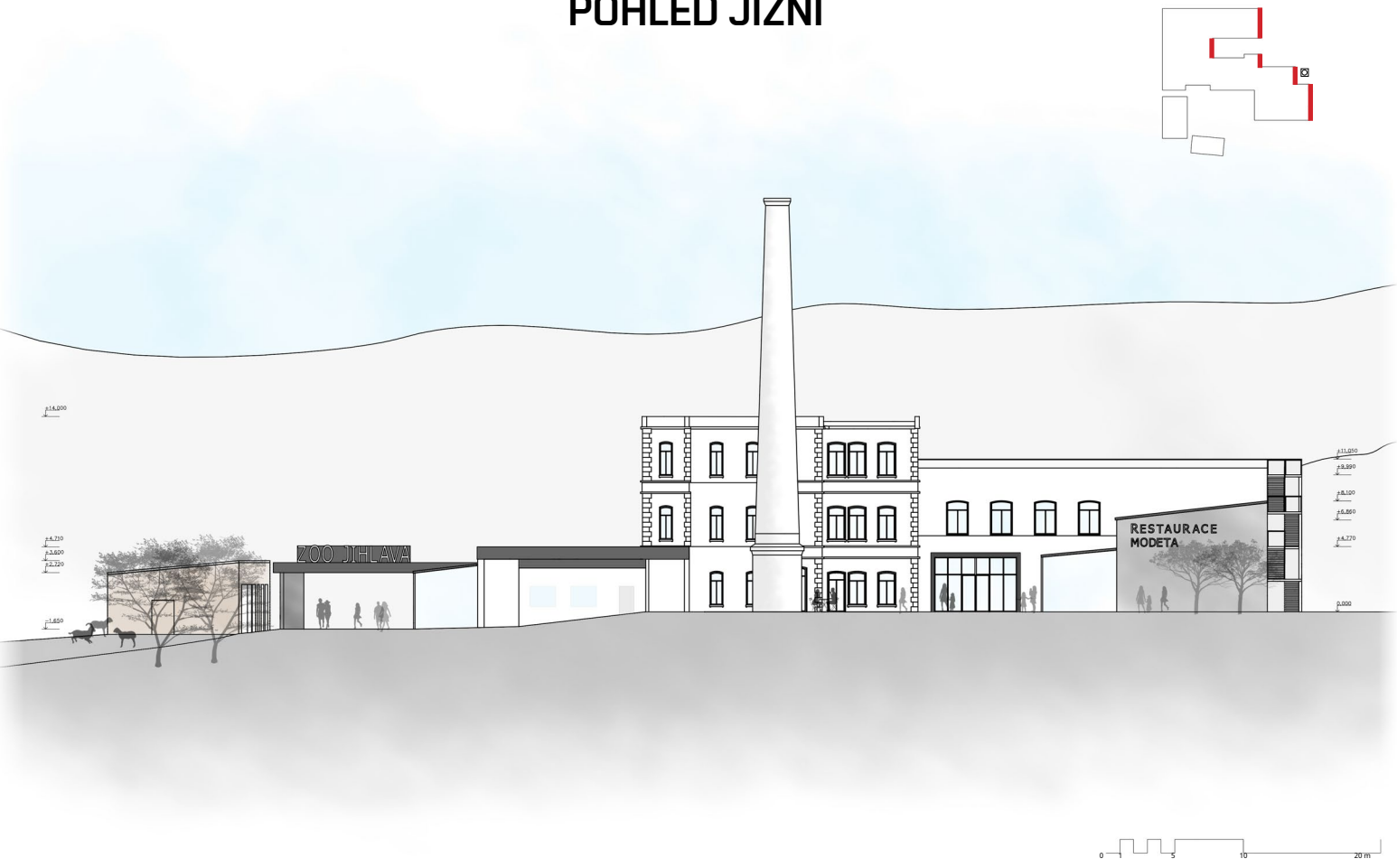
M 1:600

POHLED ZÁPADNÍ



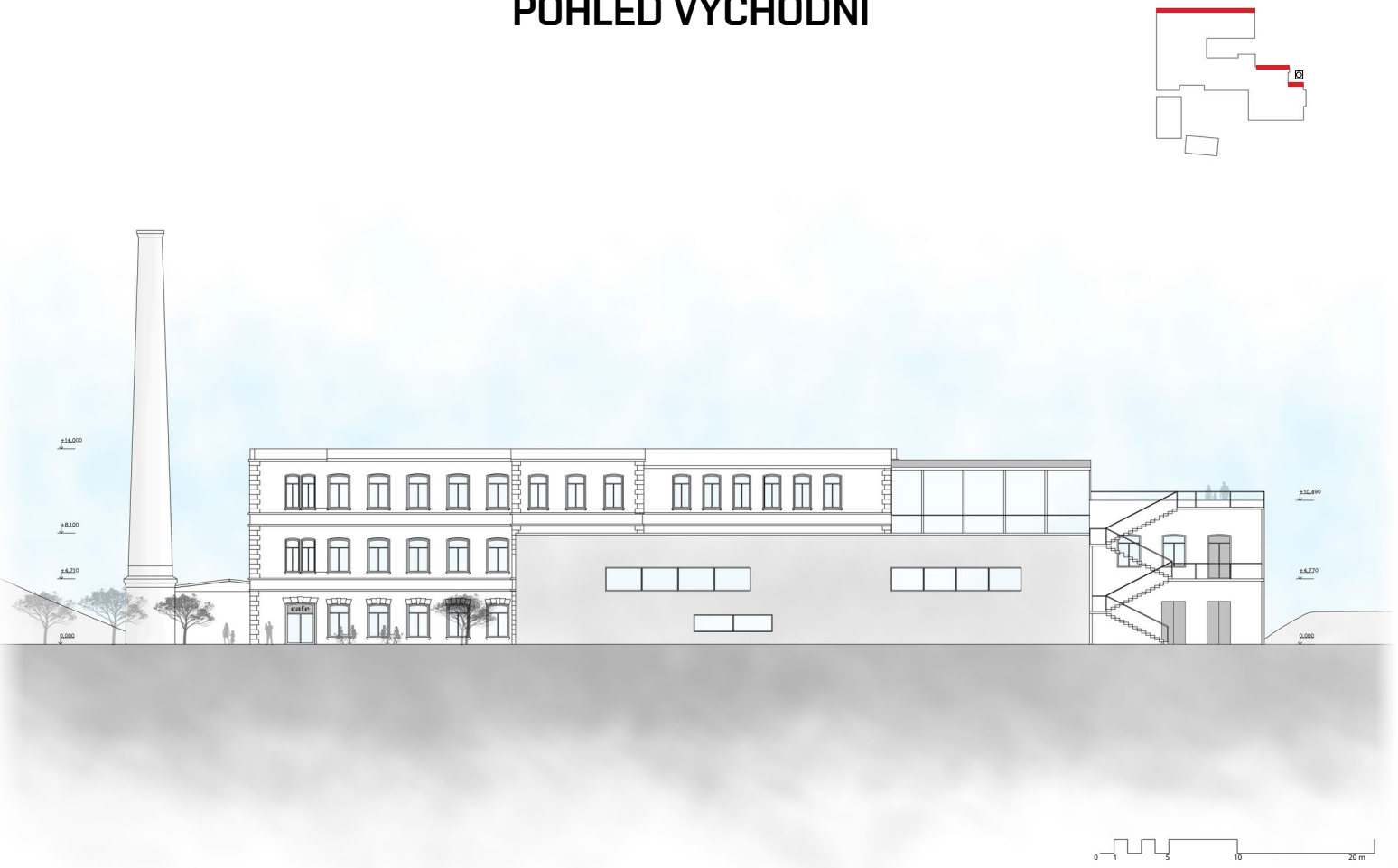
M 1:500

POHLED JIŽNÍ



M 1:500

POHLED VÝCHODNÍ



M 1:500