

Je-li možné o nějakém městě prohlásit, že je městem studentů, pak právě o Brně. Mladí lidé tvoří neodmyslitelnou součást specifické atmosféry města, díky nimž město pulzuje životem, jsou nezanedbatelnou silou přinášející příjemný svému okolí, obohacující obyvatel města o energii mládeže.

Přesto jsme v minulosti byli i v současnosti stále jsme svědky fenoménu vytváření rozsáhlých areálů pro studenty na samých hranicích města, které ztrácejí bezprostřední kontakt s městem a jeho obyvateli. Možnost vzájemného obohacení se tak v těchto oddělených světech vytrácí.



Ústřední ideou je vytvořit atmosféru otevřenosti a sounáležitosti s městem v podobě veřejného prostoru, podpořit setkávání studentů navzájem i zároveň zprostředkovat bezprostřední a nenucený kontakt s veřejností, představit ji práce studentů, což je z hlediska blízkých fakult reálné. *Studenti sobě. Město studentům. Studenti městu*



skica

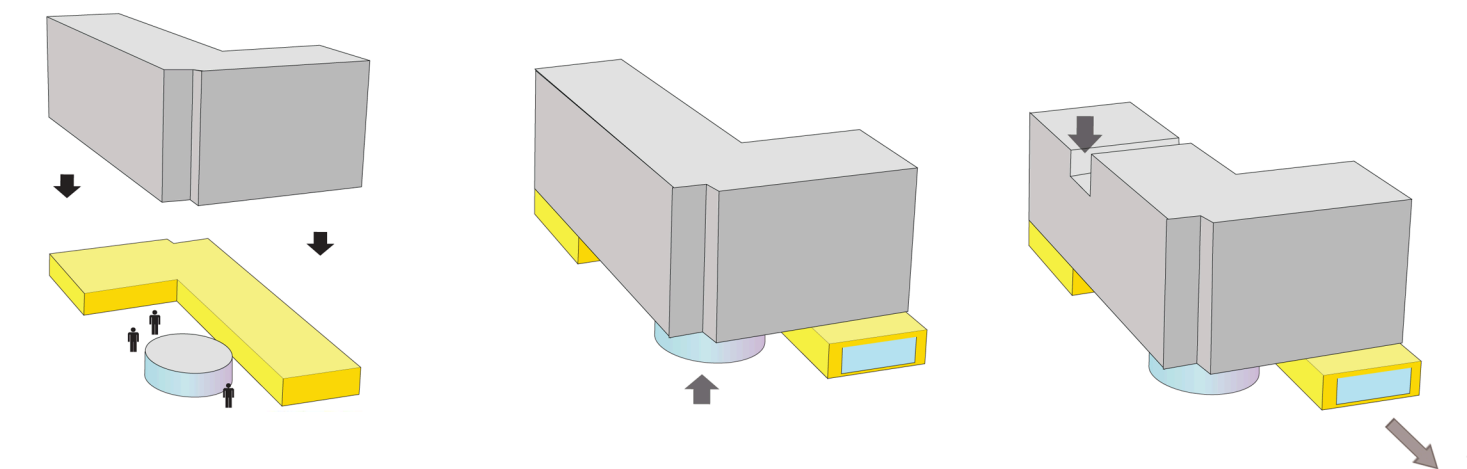
Návrh se snaží těžit z polohy zastavované parcely v živém městském prostoru vytváří konceptem 2 hmot ve tvaru písmen L v přízemí veřejný prostor, kde se studenti a obyvatelé města budou potkávat a budou mít možnost vzájemného kontaktu.

Na blízkost významné cyklostezky podél řeky Svratky návrh reaguje výtvarnou možností, aby prostor mohl sloužit jako místo volného zaparkování/vypůjčení jízdních kol, jako například v Holandsku.

Do ulice Videňská pak objekt ustupuje o patro a urbanisticky změkčuje dojem z vysoké budovy. Výrazné okno přízemní budovy menzy se obrací k řece a tvoří dominantní prvek budovy.



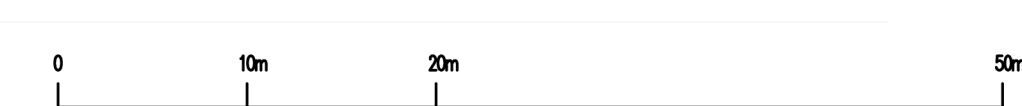
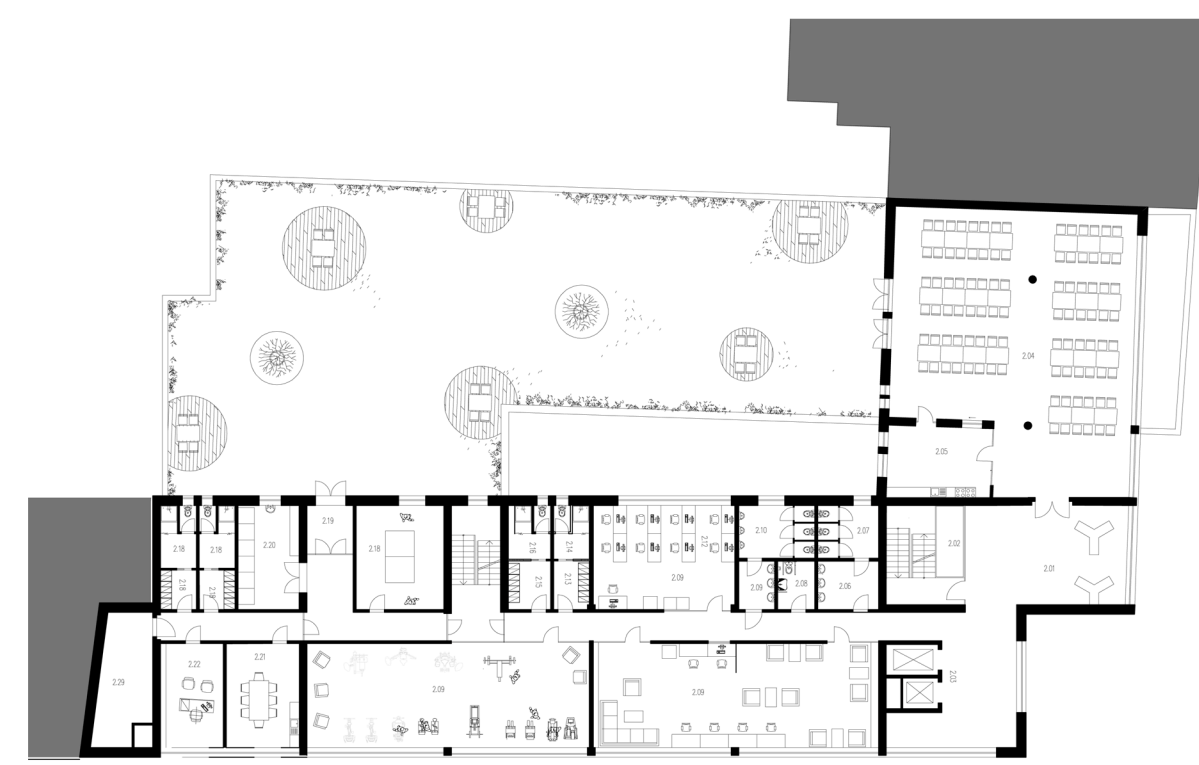
skica



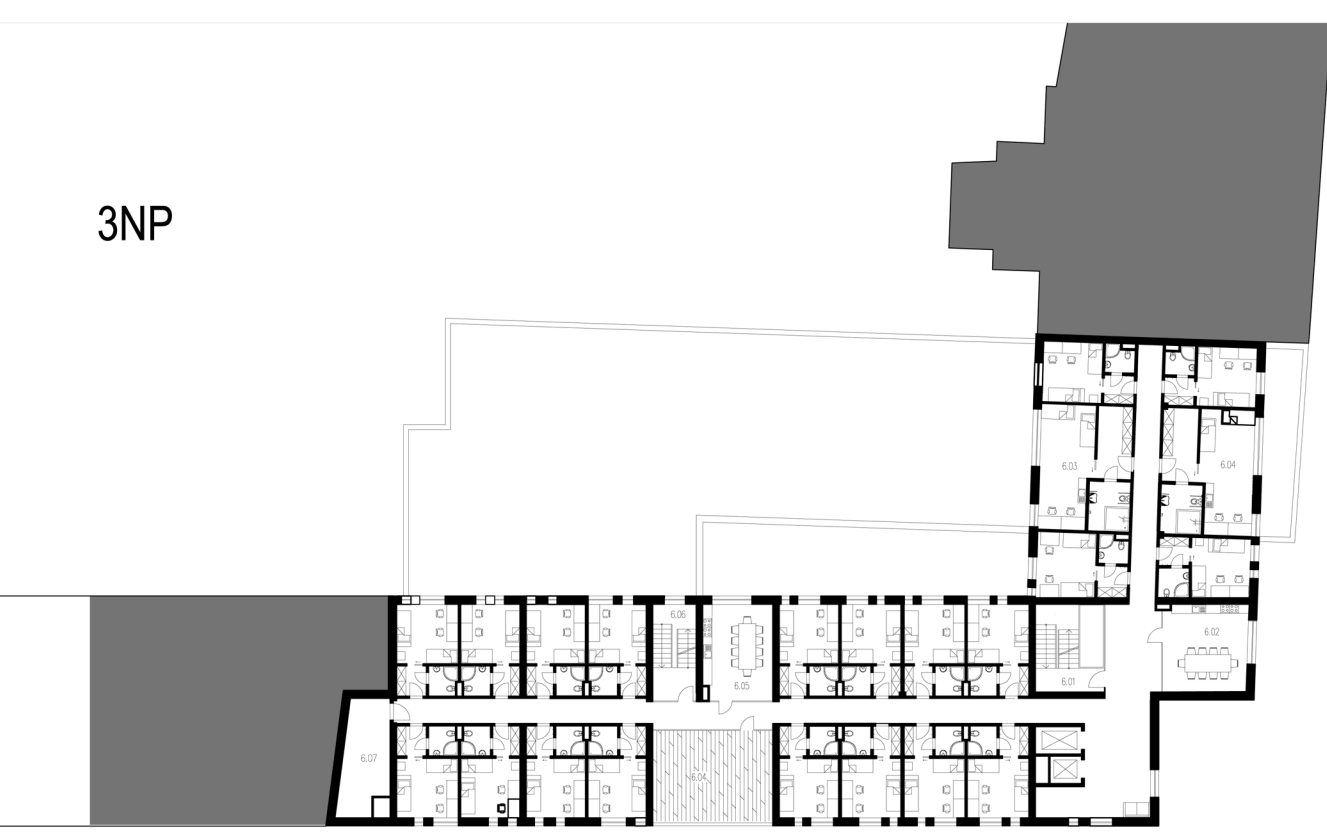
1NP



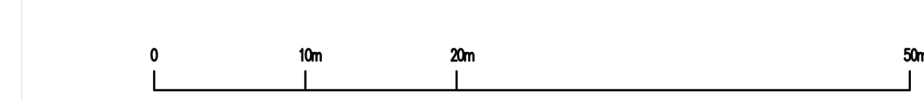
2NP



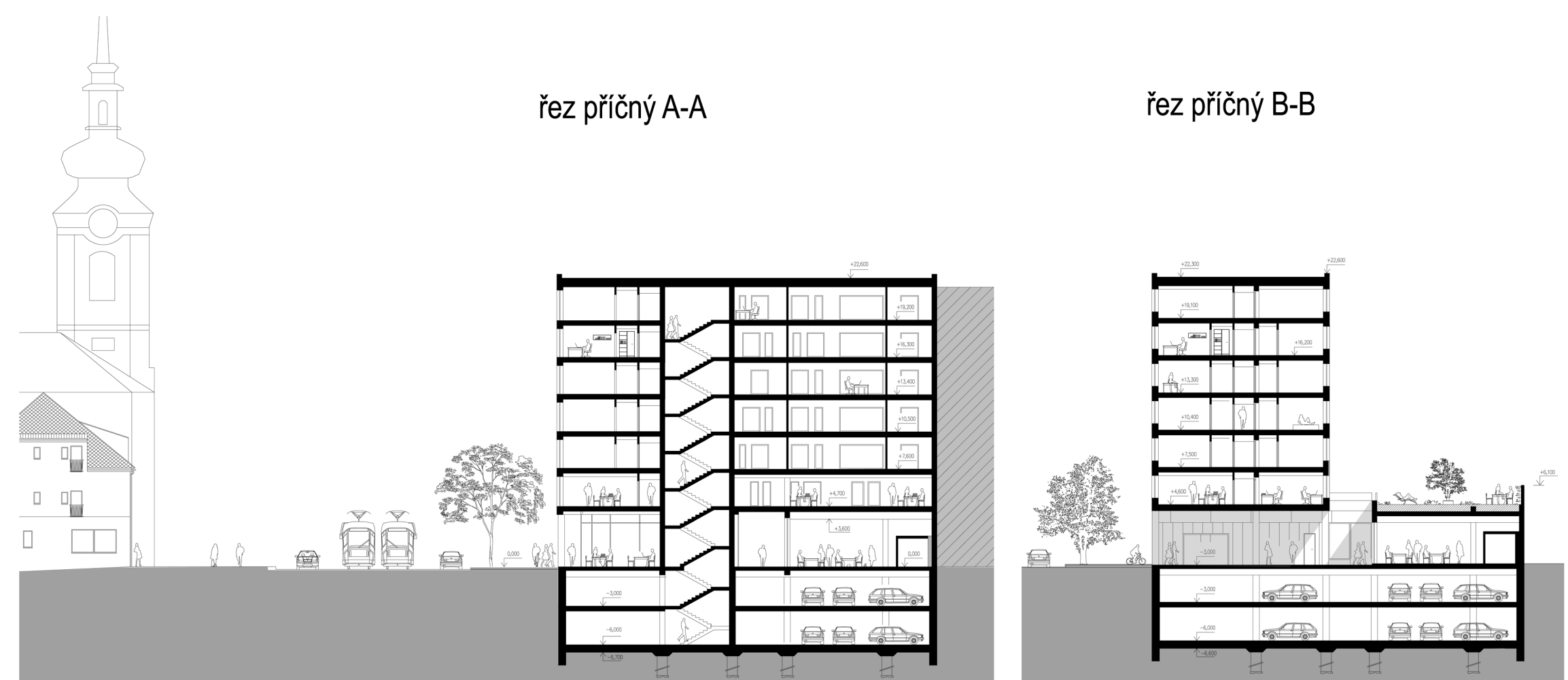
3NP



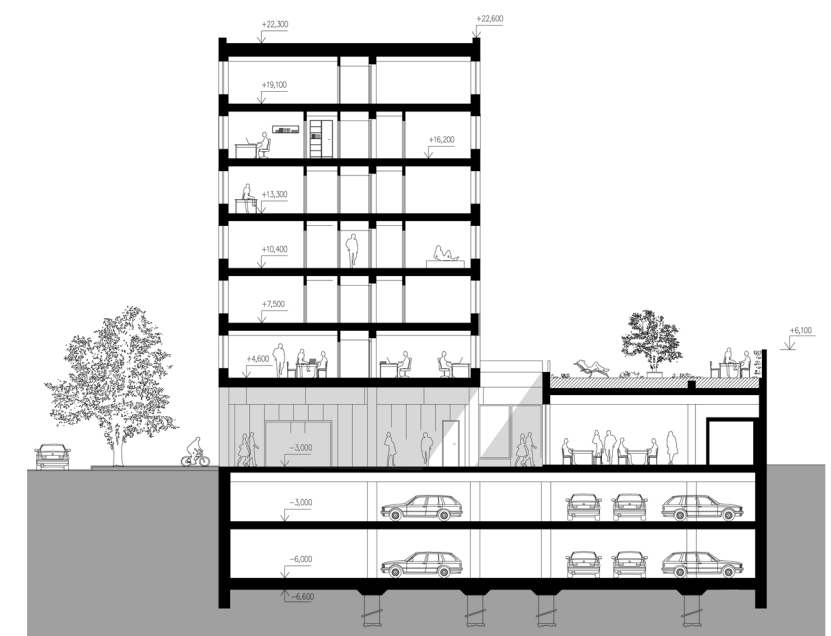
4NP



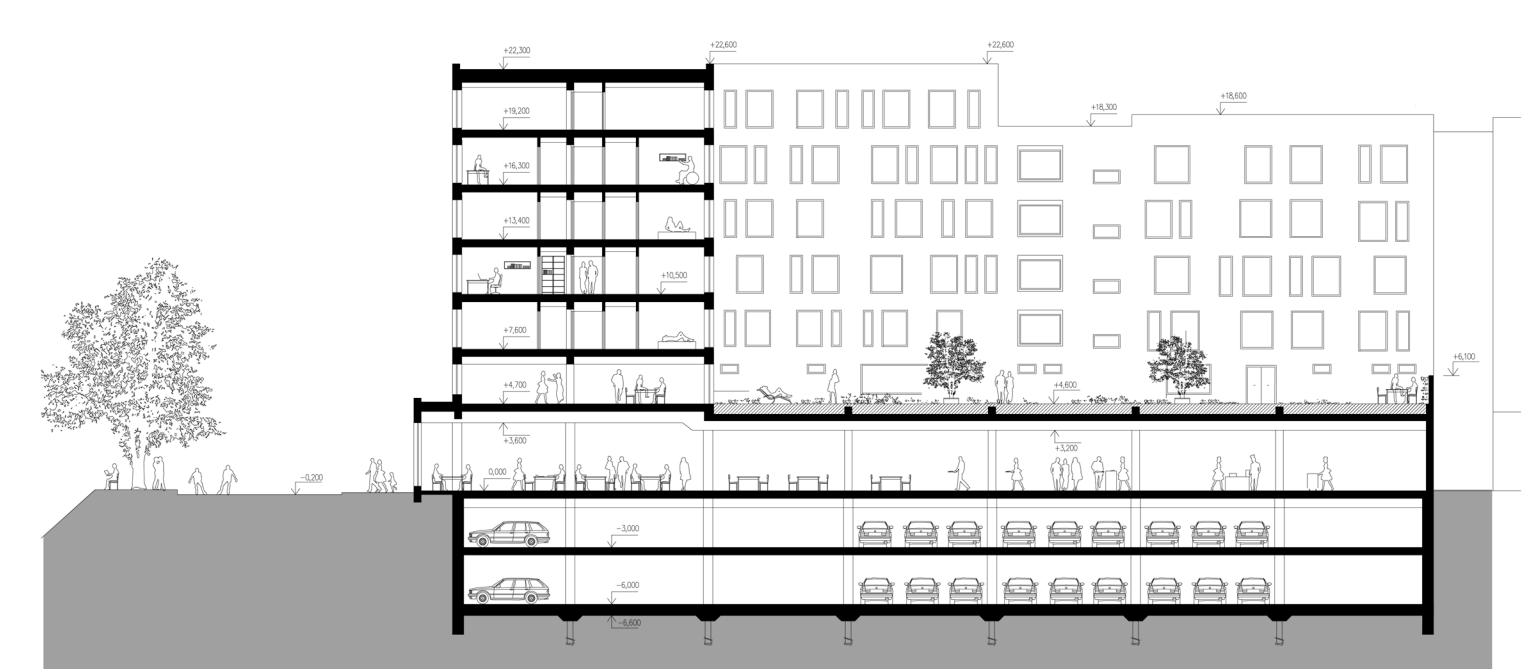
řez příčný A-A



řez příčný B-B



řez příčný C-C



pohled severní



pohled východní

