

STUDENTSKÉ CENTRUM POŘIČÍ

ZADÁNÍ



ZADÁNÍ
Projektová úloha je realizace a architektura nového studentického centra v Praze, v ulici Poříčí. Území je v blízkosti stávajícího studentického centra v ulici Poříčí a je v blízkosti stávajícího studentického centra v ulici Poříčí. Území je v blízkosti stávajícího studentického centra v ulici Poříčí a je v blízkosti stávajícího studentického centra v ulici Poříčí.

STÁVAJÍCÍ STAV ÚZEMÍ
Území je v blízkosti stávajícího studentického centra v ulici Poříčí a je v blízkosti stávajícího studentického centra v ulici Poříčí.

VYMEZENÍ ŘEŠENÉHO ÚZEMÍ
Území je v blízkosti stávajícího studentického centra v ulici Poříčí a je v blízkosti stávajícího studentického centra v ulici Poříčí.

BRNO

Území je v blízkosti stávajícího studentického centra v ulici Poříčí a je v blízkosti stávajícího studentického centra v ulici Poříčí.

VÝŠKOVÉ LIMITY



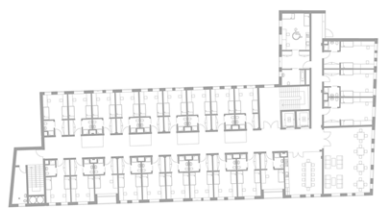
Území je v blízkosti stávajícího studentického centra v ulici Poříčí a je v blízkosti stávajícího studentického centra v ulici Poříčí.

Území je v blízkosti stávajícího studentického centra v ulici Poříčí a je v blízkosti stávajícího studentického centra v ulici Poříčí.

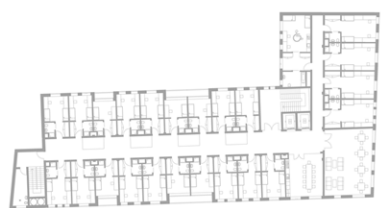
Území je v blízkosti stávajícího studentického centra v ulici Poříčí a je v blízkosti stávajícího studentického centra v ulici Poříčí.



PŮDORYS SNP / 1:500



PŮDORYS 4NP / 1:500



PŮDORYS 3NP / 1:500



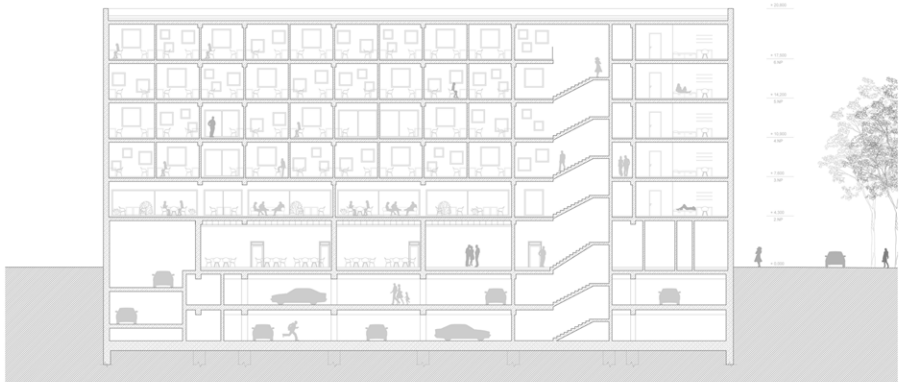
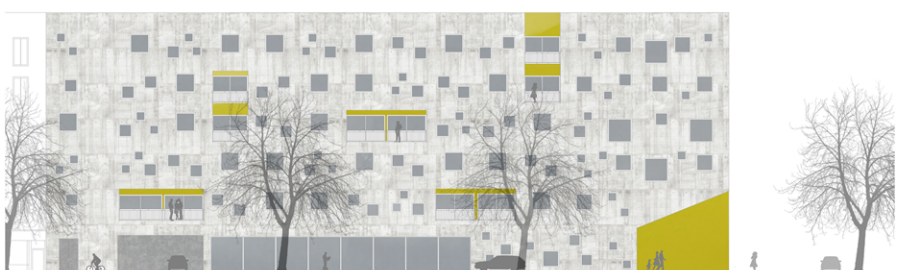
PŮDORYS 2NP / 1:500



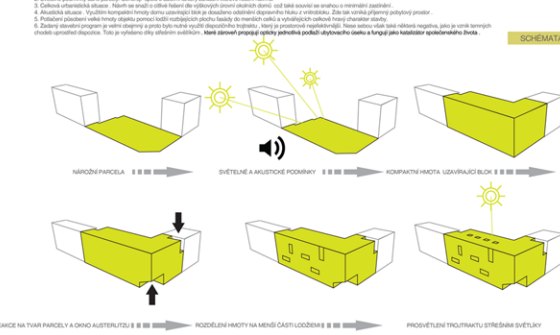
PŮDORYS 1NP / 1:500



PŮDORYS 1PP / 1:500



KONCEPT



KONCEPT

SCHEMATA

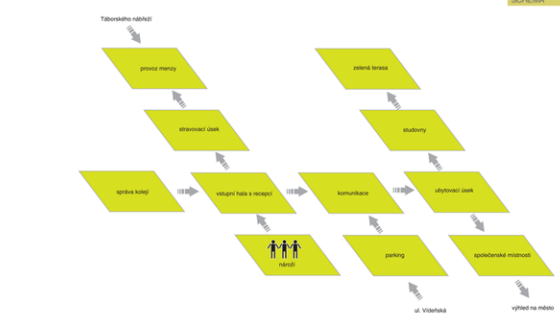


URBANISMS

SITUACE 1:500

SITUACE 1:200

PROJEKČNÍ ŘEŠENÍ



PROJEKČNÍ ŘEŠENÍ

SCHEMATA

