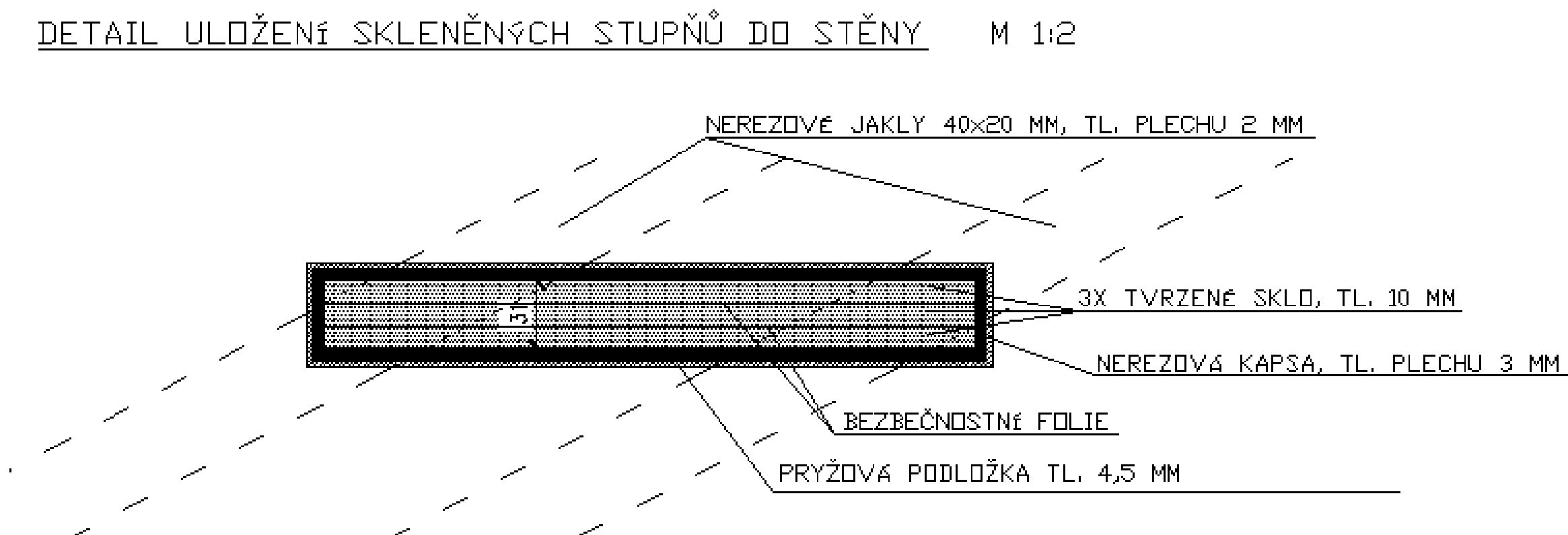
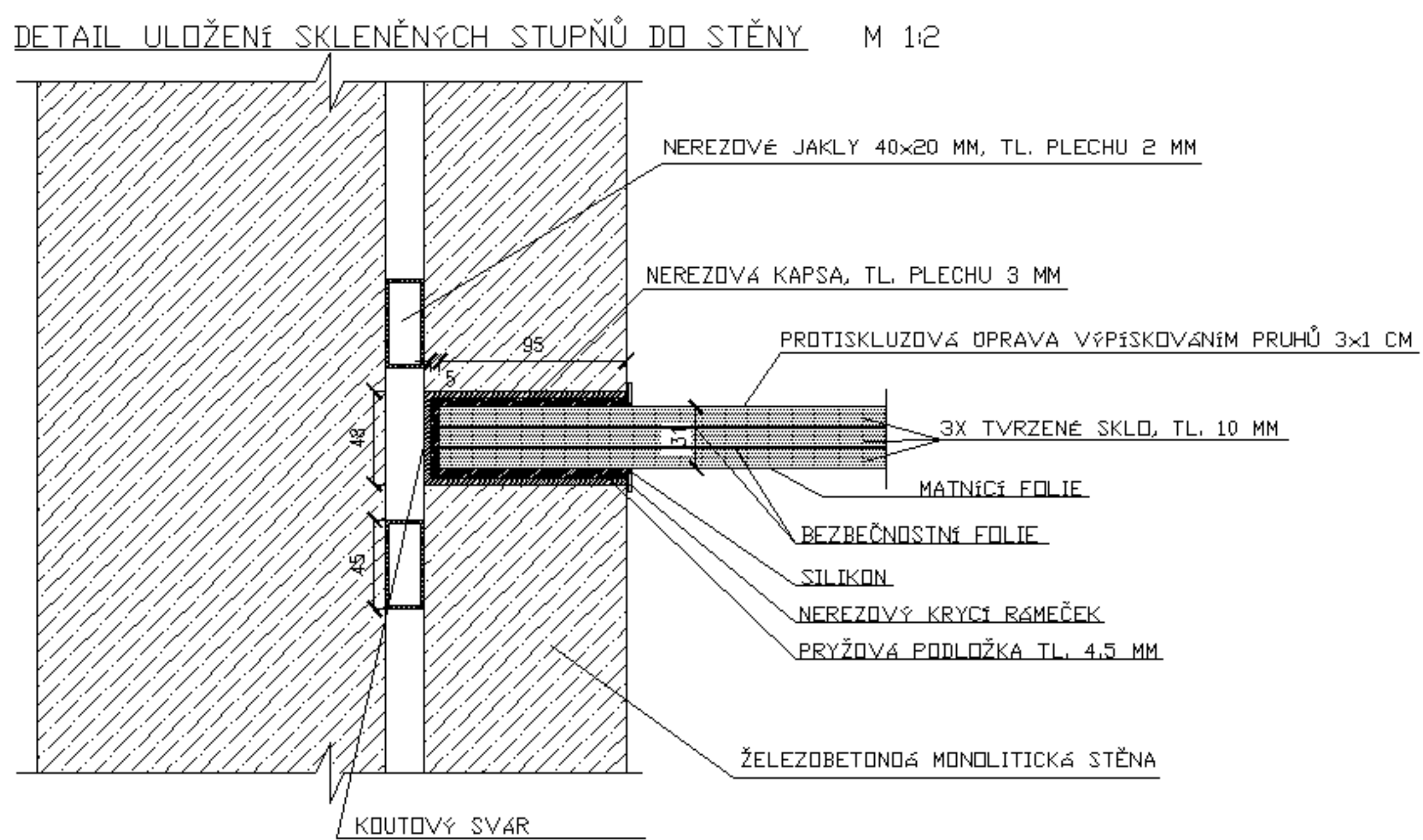


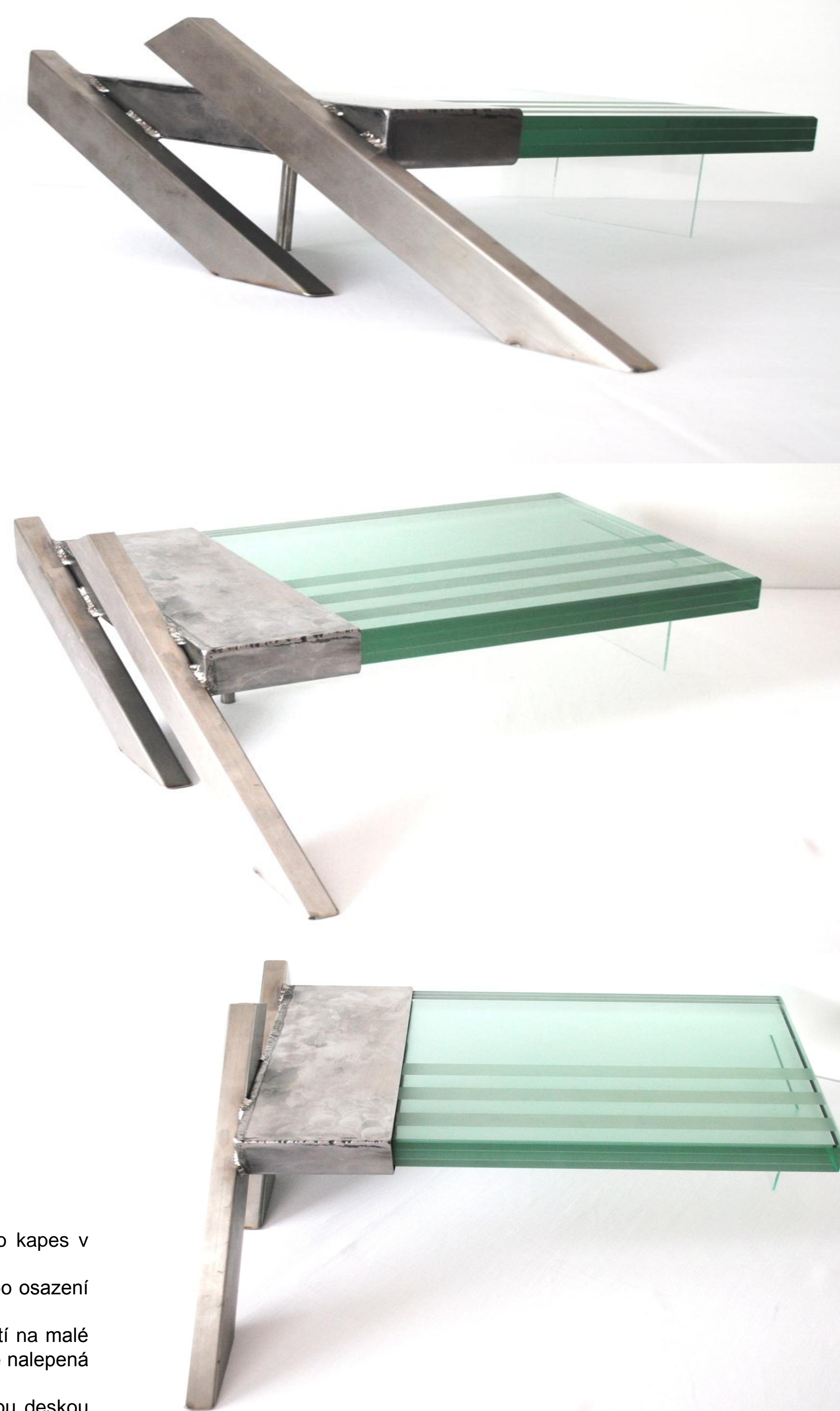


# SKLENĚNÉ SCHODIŠTĚ



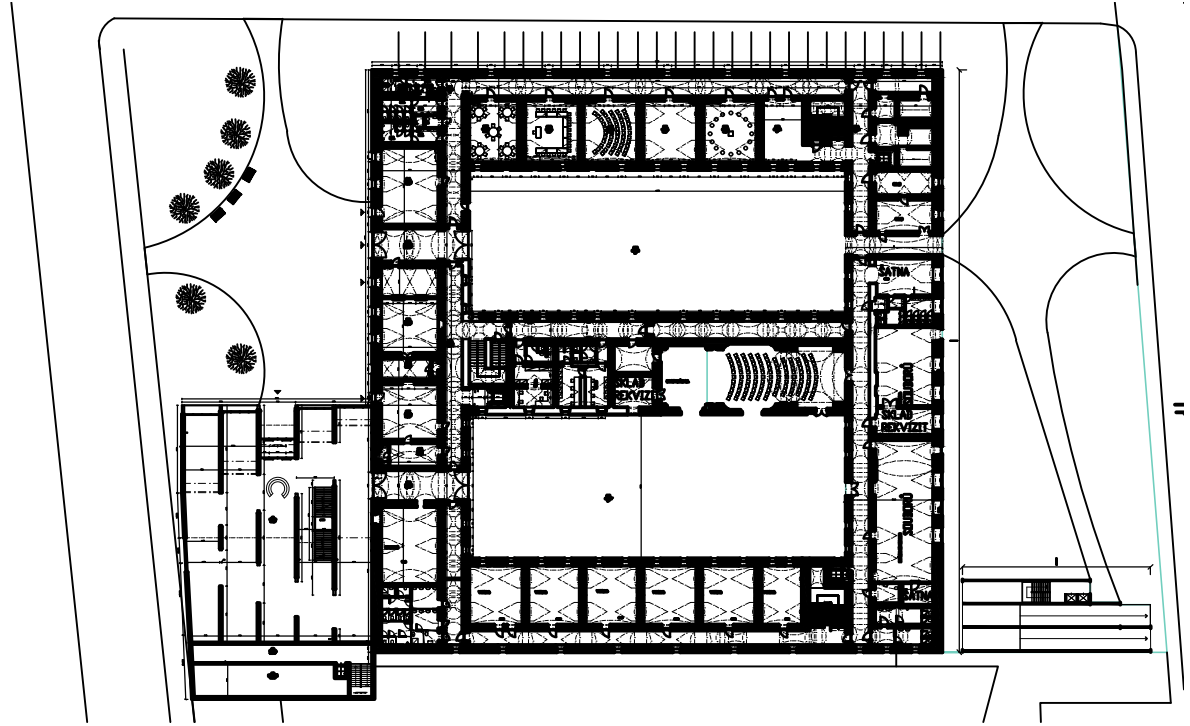
## POPIS SCHODIŠTĚ

Schodiště se nachází ve výstavní galerii Kreativního centra v Brně. Je řešené jako přímé jednoramenné s vloženou mezipodestou. Schodiště je nesené z jedné strany schodnicí a na druhé straně jsou jednotlivé stupně ukládány do kapes v železobetonové stěně. Ocelové kapsy jsou navařeny na ocelové jakly a jsou součástí bednění při betonování žb stěny. Pro pokrytí nevzhledného napojení slouží nerezový rámeček, který se po osazení stupňů nalepí na stěnu silikonovým lepidlem. Schodišťové stupně jsou z lepeného tvrzeného skla. Jsou slepeny ze tří skel silných 10 mm, mezi které je vložena bezpečnostní fólie, která zajišťuje, že se sklo neroztříští na malé střípky, ale zůstane spojené. Povrch schodišťových stupňů je protiskluzově upraven a to vypiskováním tří pruhů v délce stupně a širokých 1 cm. Ze spodní strany stupňů je nalepená matující fólie, díky které je sklo neprůhledné. Zábradlí je na straně uložení řešeno pouze nerezovým madlem, které je uchycené ve stěně. Na druhé straně je zábradlí osazeno ve schodnici a je tvořeno skleněnou deskou lepenou ze dvou dílů tvrzeného skla tl. 10 mm. Veškeré plochy styku kovu se sklem musí být zamezeny pryžovou podložkou.

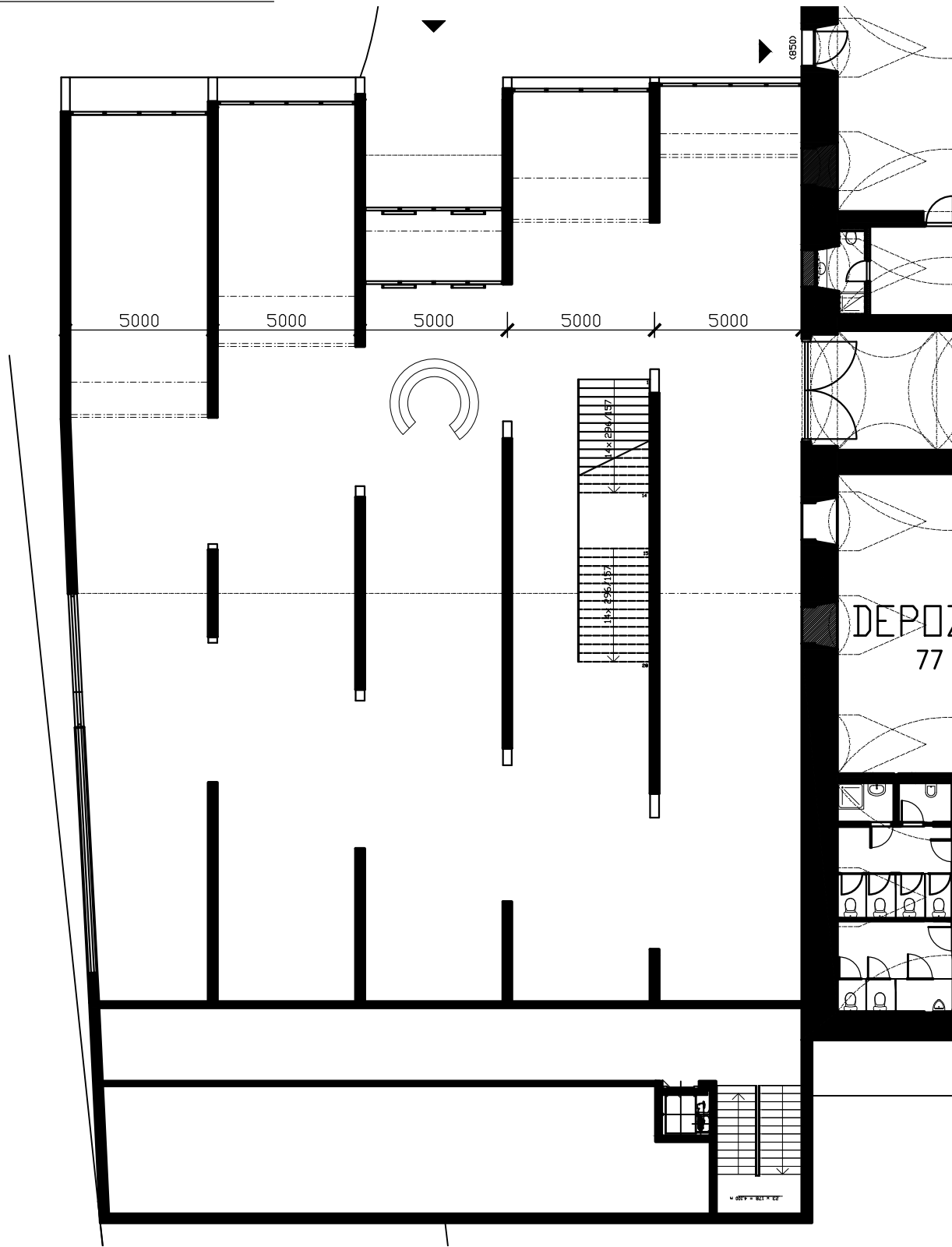




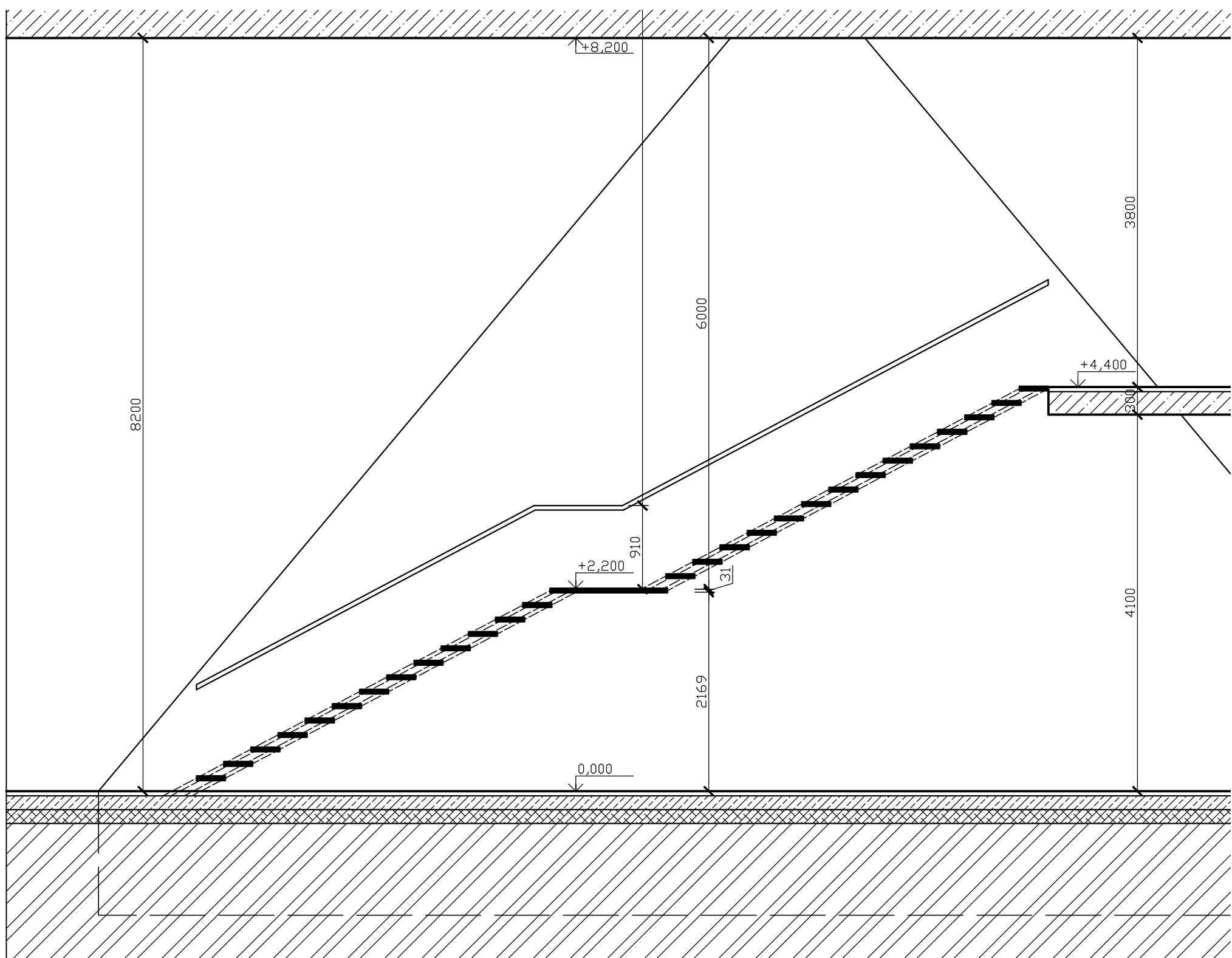
SITUACE M 1:2000



PŮDORYS M 1:200

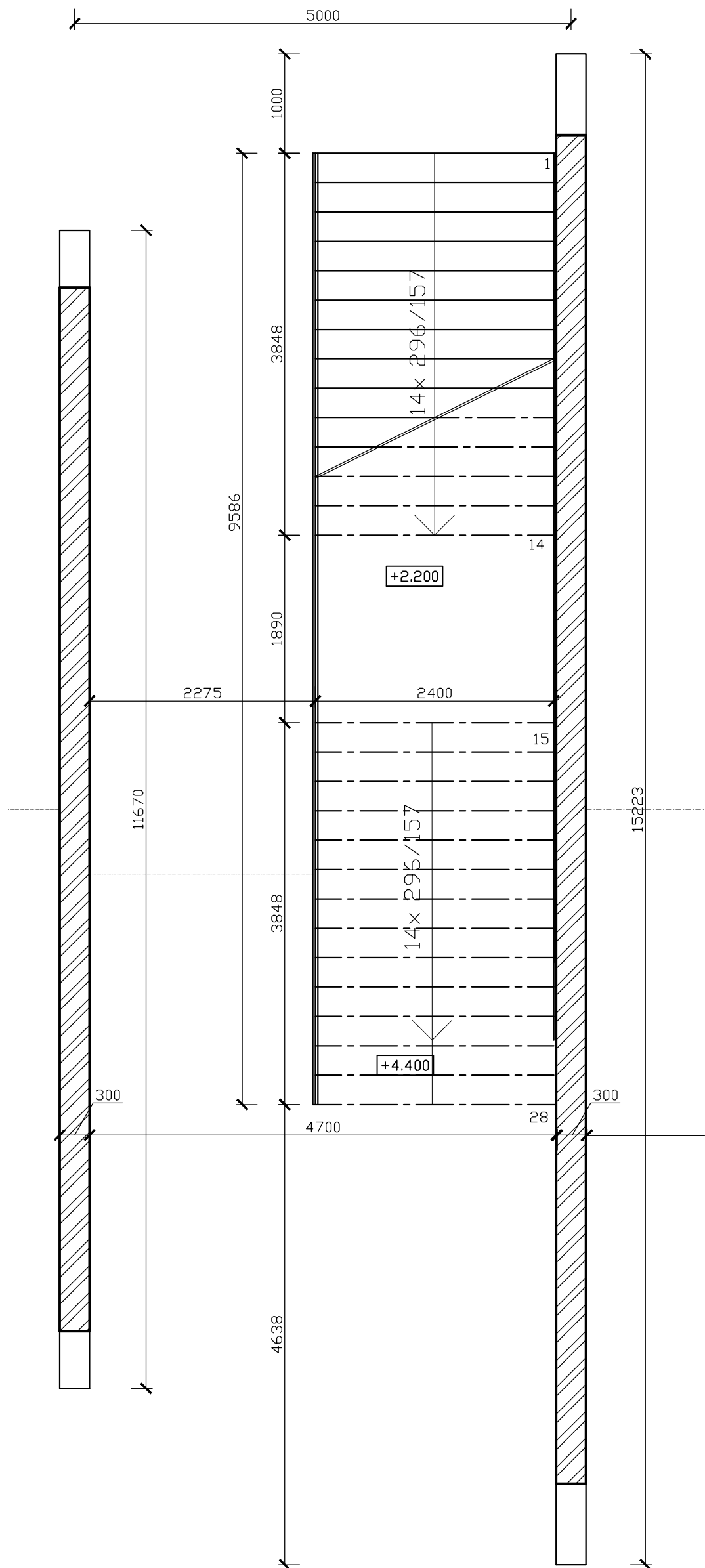


ŘEZ SCHODIŠTĚM M 1:50

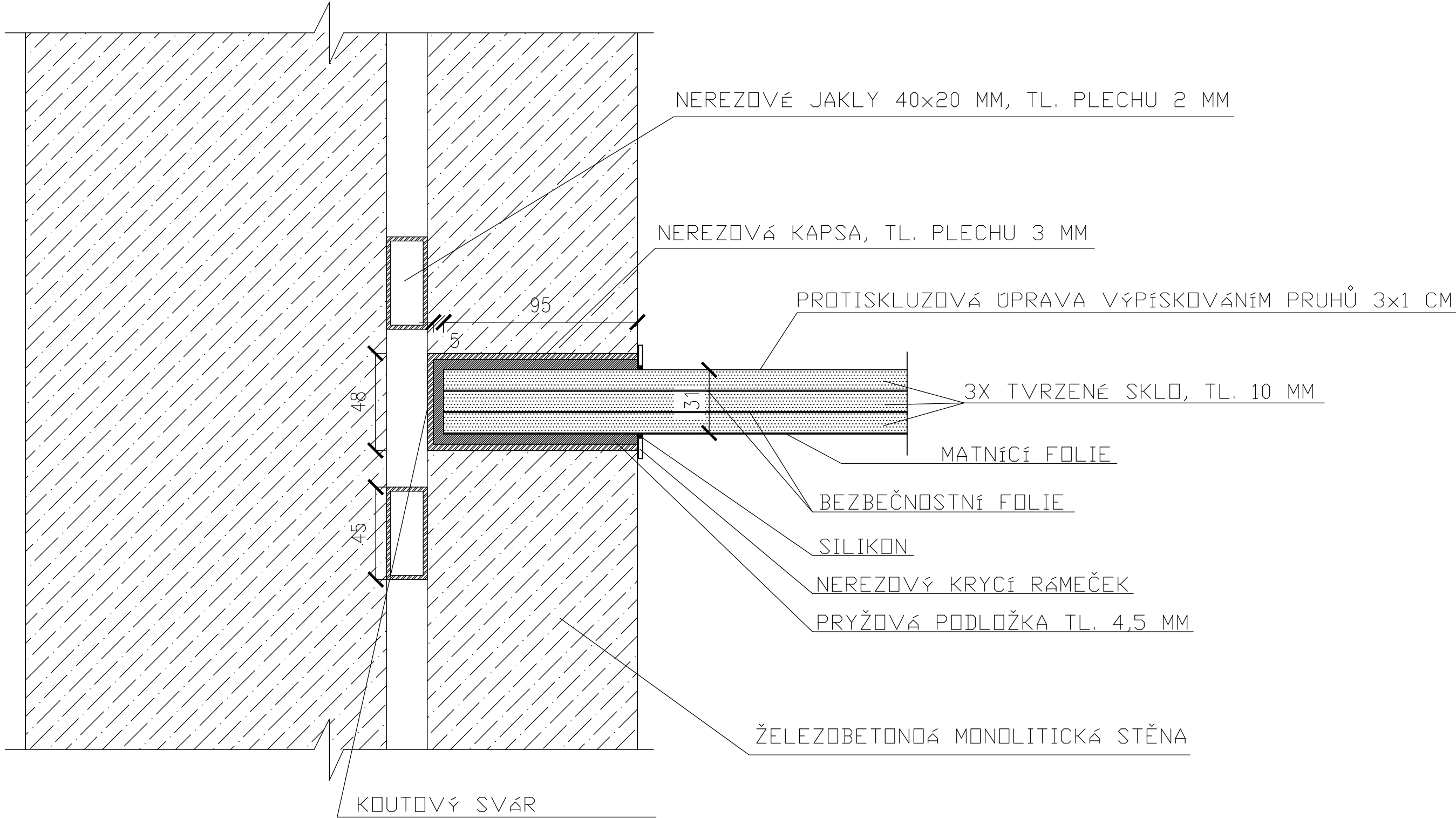


VYTVOŘENO VE VÝUKOVÉM PRODUKTU SPOLEČNOSTI AUTODESK

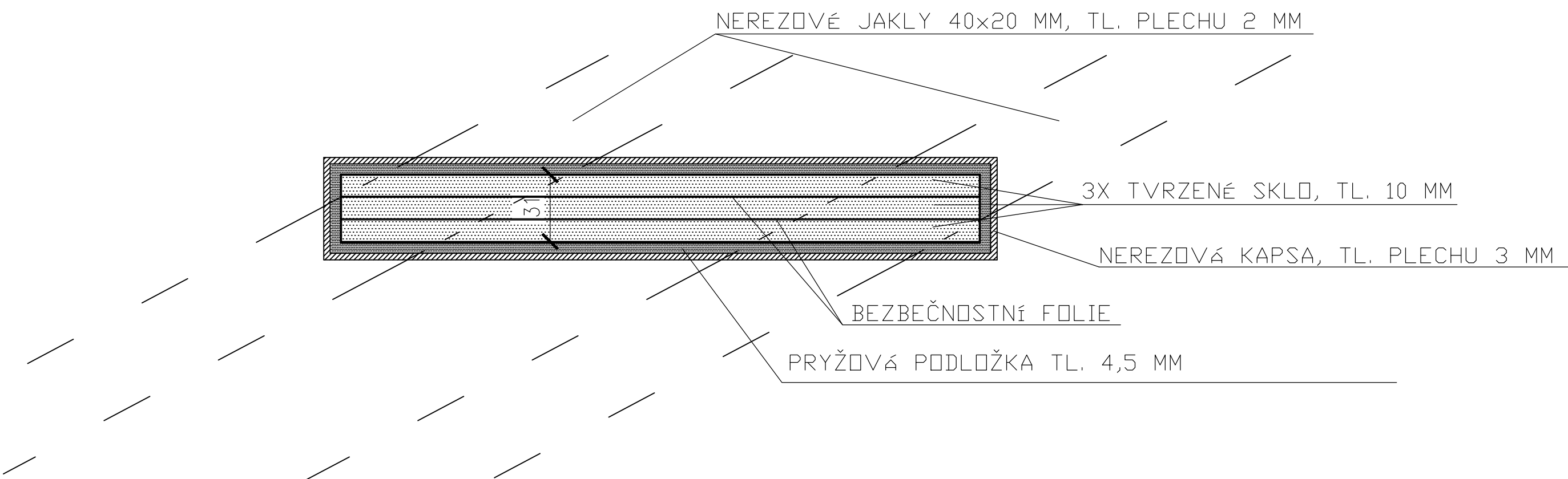
PŮDORYS M 1:50



DETAIL ULOŽENÍ SKLENĚNÝCH STUPŇŮ DO STĚNY M 1:2

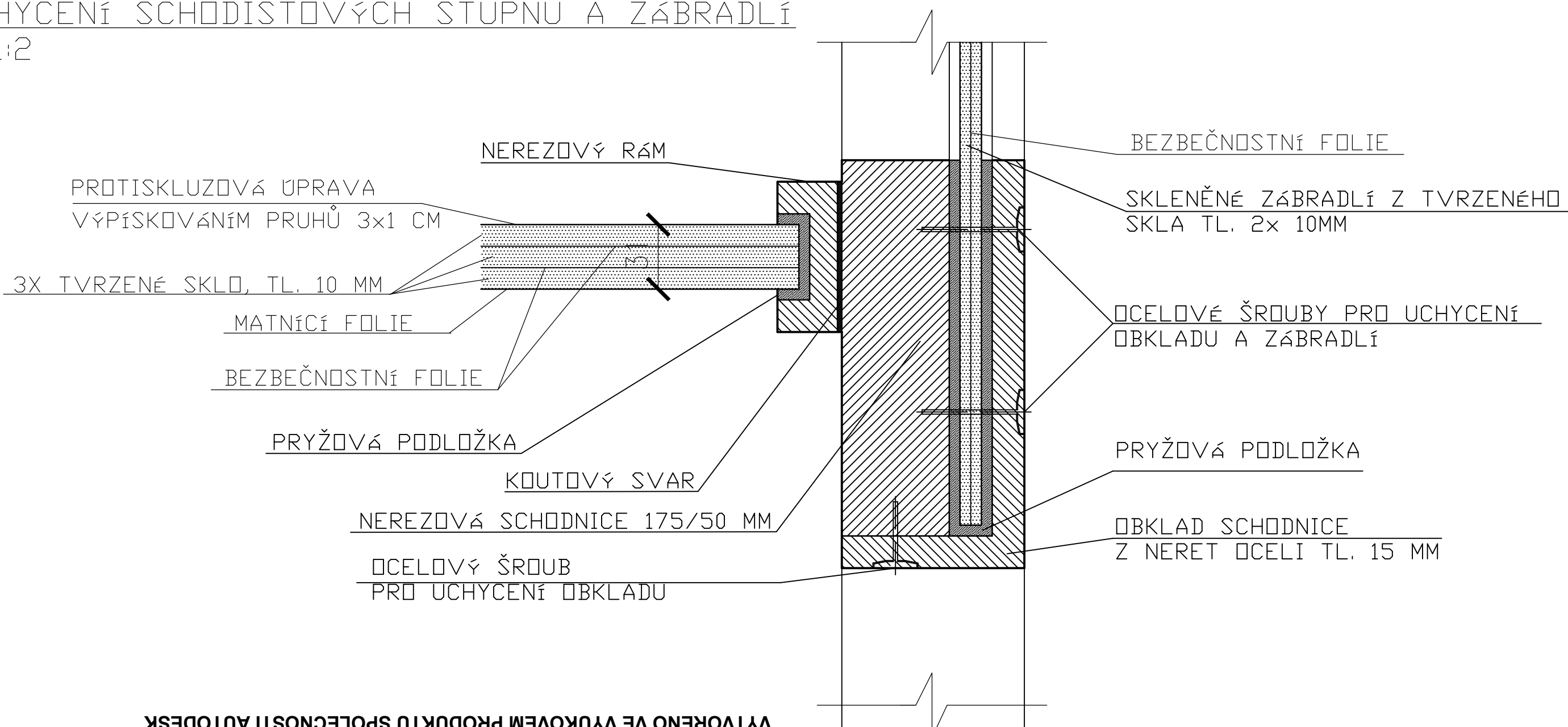


DETAIL ULOŽENÍ SKLENĚNÝCH STUPŇŮ DO STĚNY M 1:2



DETAIL SCHODNICE

UCHYCENÍ SCHODIŠŤOVÝCH STUPŇŮ A ZÁBRADLÍ M 1:2



VYTVOŘENO VE VÝUKOVÉM PRODUKTU SPOLEČNOSTI AUTODESK

POPIS SCHODIŠTĚ

Schodiště se nachází ve výstavní galerii Kreativního centra v Brně. Je řešeno jako přímé jednoramenné s vloženou mezipodestou. Schodiště je neseno z jedné strany schodnicí a na druhé straně jsou jednotlivé stupně ukládány do kapes v železobetonové stěně. Ocelové kapsy jsou navařeny na ocelové jakly a jsou součástí bednění při betonování žb stěny. Pro zakrytí nevzhledného napojení slouží nerezový rámeček, který se po osazení stupňů nalepí na stěnu silikonovým lepidlem. Schodišťové stupně jsou z lepeného tvrzeného skla. Jsou slepeny ze tří skel silných 10 mm, mezi které je vložena bezpečnostní fólie, která zajistí, že se sklo neroztříští na malé střípky, ale zůstane spojené. Povrch schodišťových stupňů je protisklizové upraven a to výpiskováním tří pruhů v délce stupně a širokých 1cm. Ze spodní strany stupňů je nalepená matující fólie, díky které je sklo neprůhledné. Zábradlí je na straně uložení řešeno pouze nerezovým madlem, které je uchycené ve stěně. Na druhé straně je zábradlí osazeno ve schodnici a je tvořeno skleněnou deskou lepenou ze dvou dílů tvrzeného skla tl. 10 mm. Veškeré plochy styku kovu se sklem musí být omezeny pryžovou podložkou.

BAKALÁŘSKÁ PRÁCE		VUT V BRNĚ FAKULTA STAVEBNÍ ARCHITEKTURA POZEMNÍCH STAVB	
Autor práce: Martina Jitřerová		Číslo paré:	
Vedoucí práce: Ing. arch. Leo Vojtový, Ph.D.			
Ing. Lubor Kalousek, Ph.D.		Datum: 11.12.2012	
Vedoucí práce: prof. Ing. arch. Jiří Šrámek, CSc.			
Název práce: KREATIVNÍ CENTRUM BRNO - CEJL		Číslo výkru:	
Název výkresu: DETAIL SCHODIŠTĚ		C-01	

