

## PŘÍLOHA DIPLOMOVÉ PRÁCE

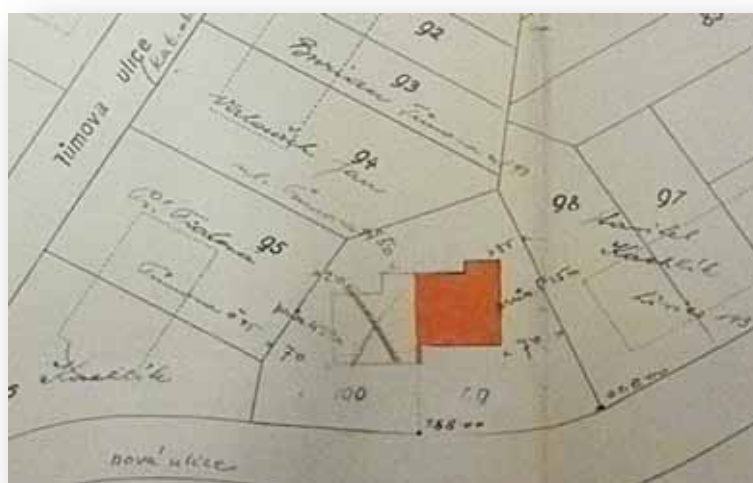
### 1) DALŠÍ FOTODOKUMENTACE VYBRANÝCH REZIDENČNÍCH STAVEB V MĚSTSKÉ ČTVRTI

- Lužická 7

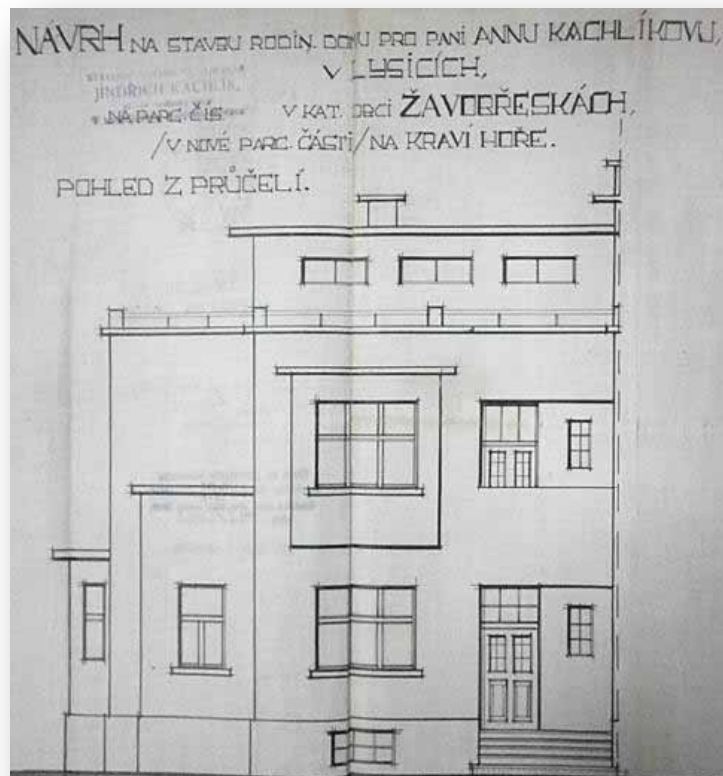


Pohled na dům na ulici Lužická 7

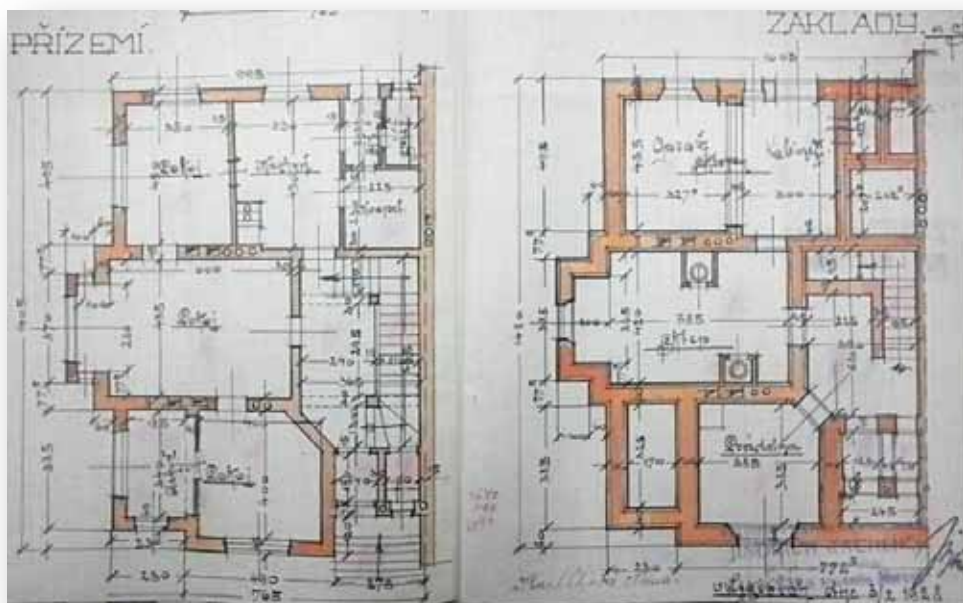
59



Zakreslená situace domu v roce 1929, [27]



Pohled na stavbu rodinného domu, [27]



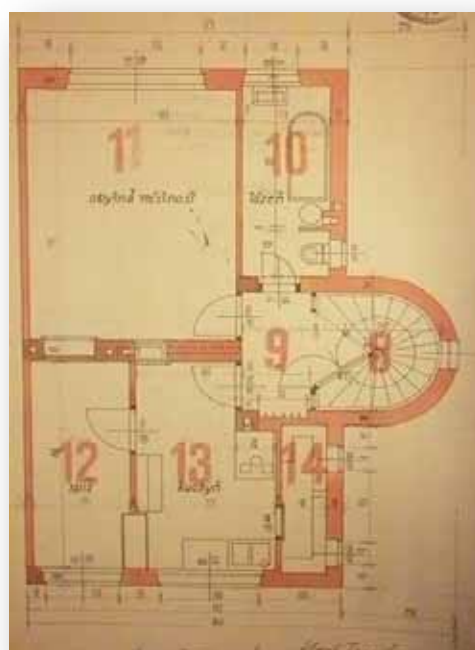
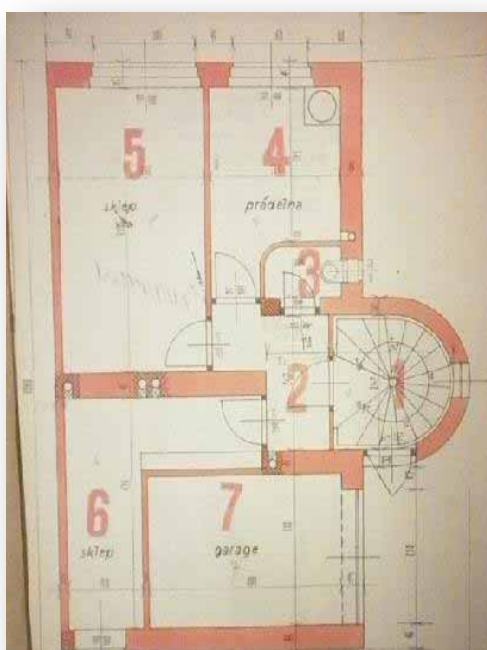
Půdorysy přízemí a základů rodinného domu, stavitel Jindřich Kachlík, [27]

▪ Tůmova 1



Pohled na dům paní Emílie Wallischové, architekt B. Fuchs, rok 1928

60



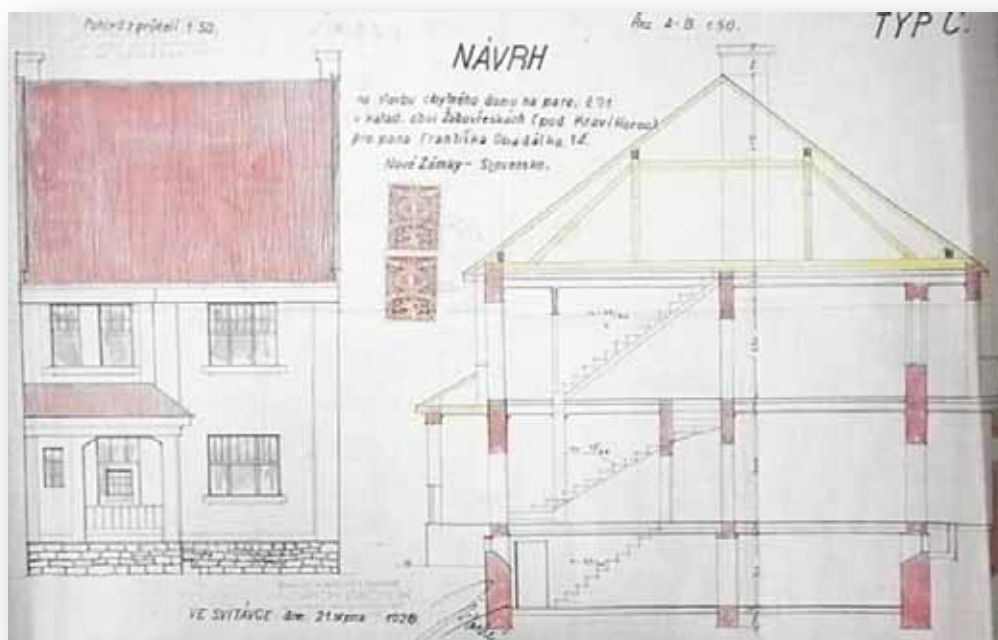
Půdorysy suterénu a prvního nadzemního podlaží, [27]

▪ Tůmova 5

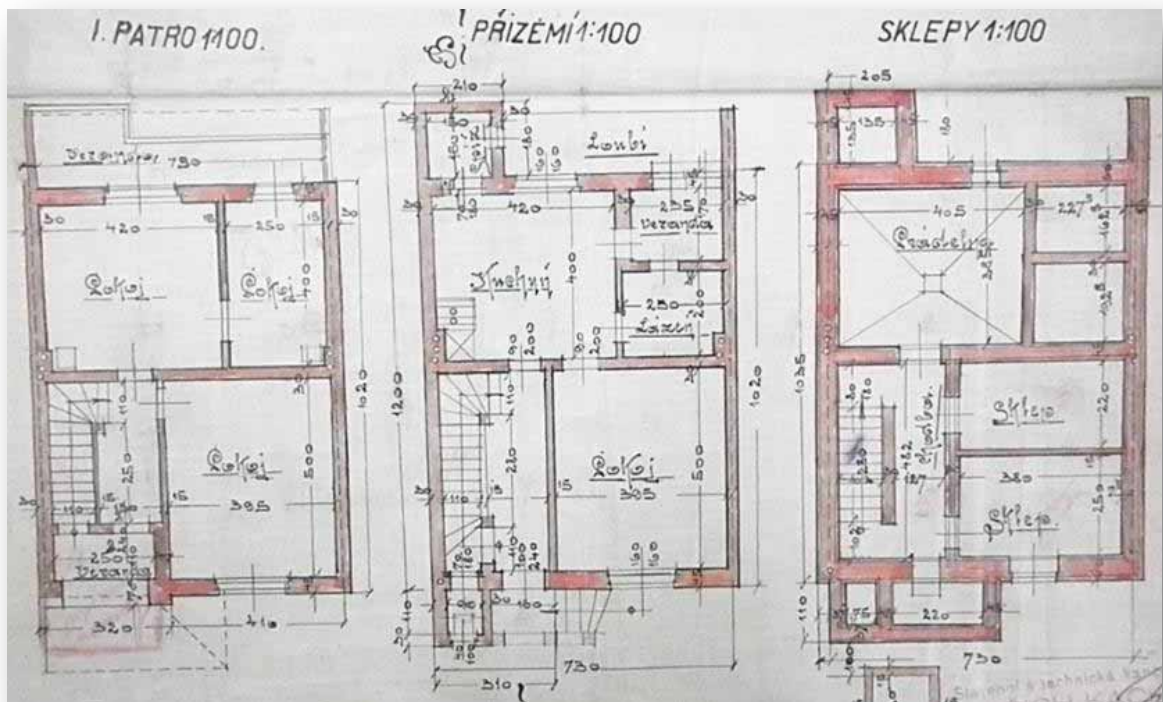


Pohled na dům z roku 1926, je již po rekonstrukci

61



Návrh pohledu a řezu rodinného domu, [27]

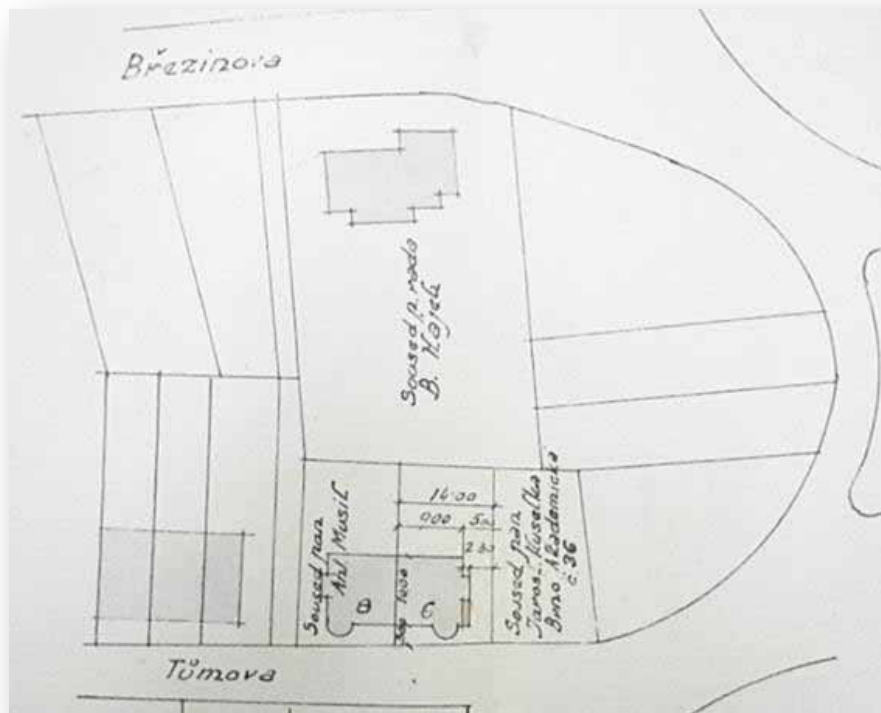


Půdorysy prvního patra, přízemí a suterénu domu, [27]

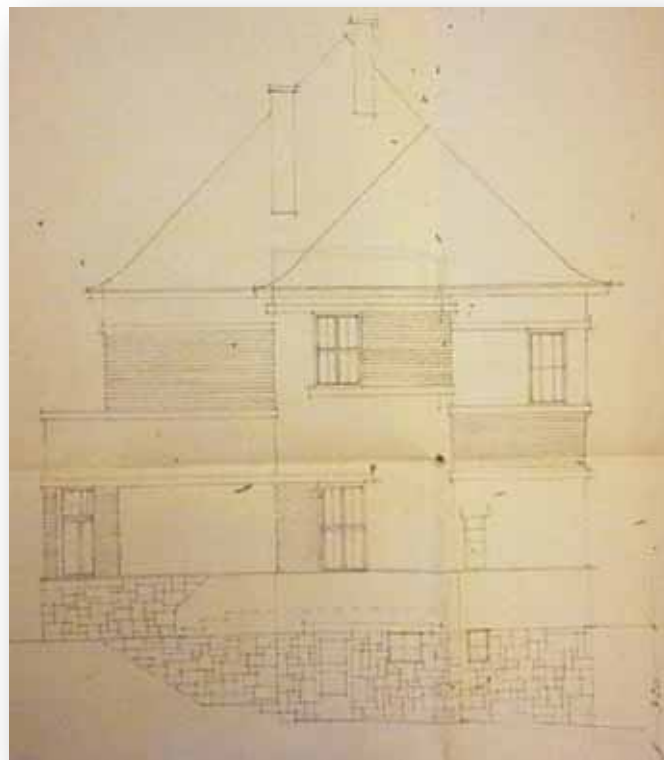
- **Tůmova 6**



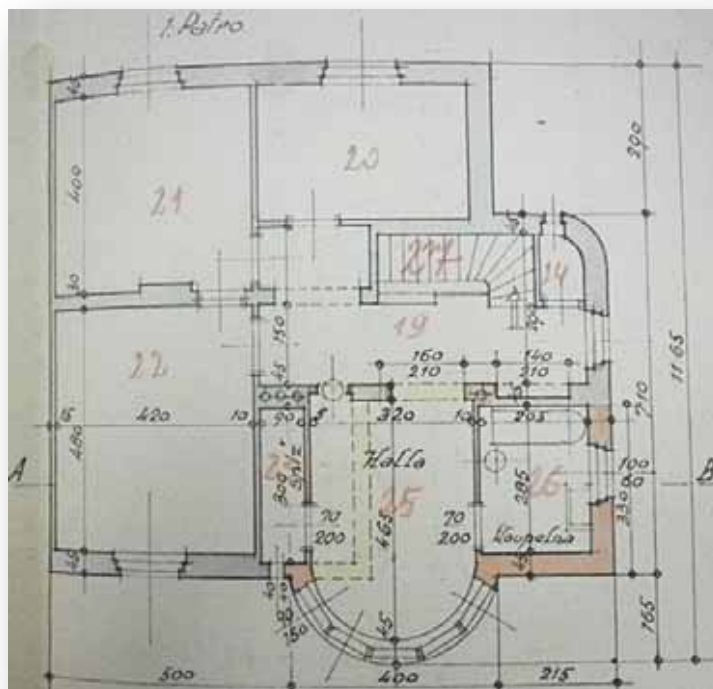
Pohled na rodinný dům z roku 1934



Výkres situace domu, dům veden jako přístavba z pravé strany, majitel Jaroslav Kusalka, [27]



Výkres pohledu z boku, [27]



Půdorys prvního nadzemního podlaží, [27]

- **Tůmova 8**



Pohled na dům, který byl postaven roku 1927, vidíme zde snahu o rekonstrukci, avšak bohužel plastová okna domu nedodávají původní architektonický nádech

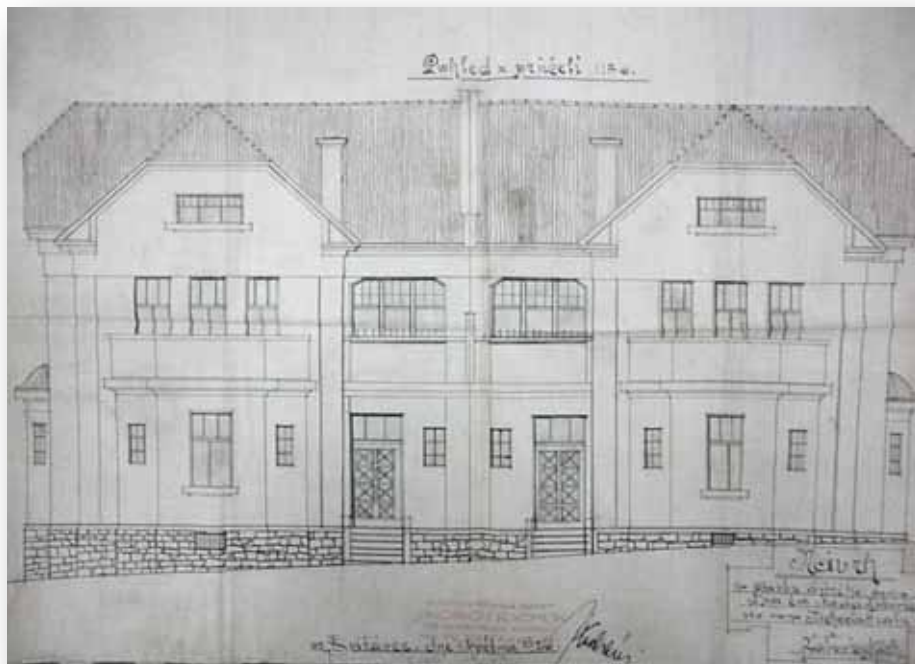


▪ Tůmova 13

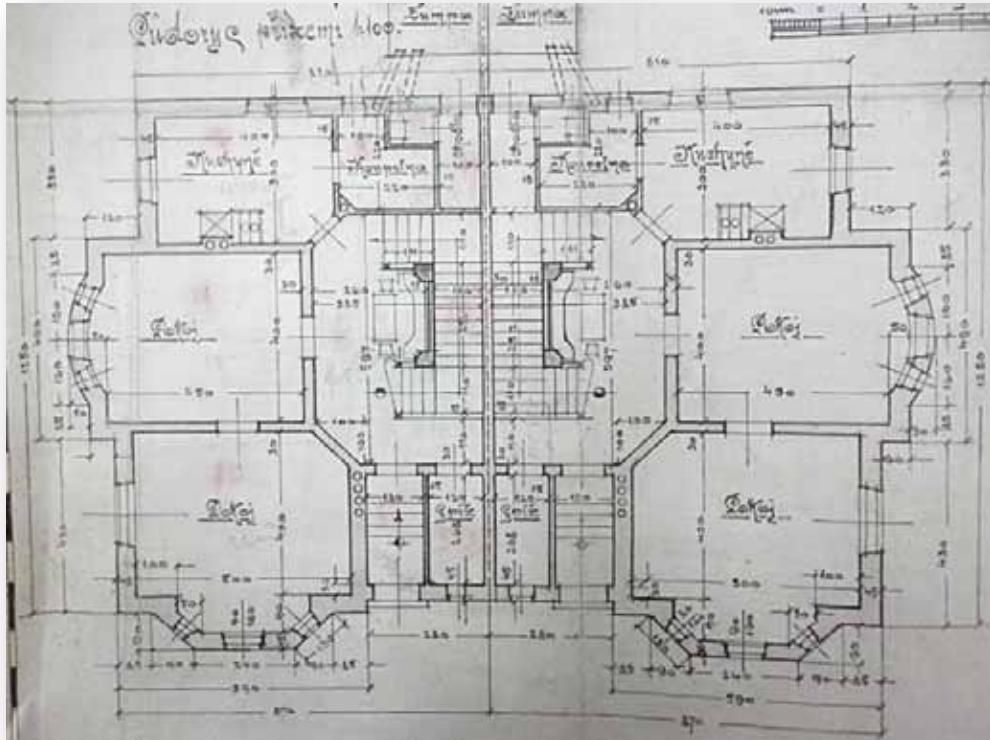


Pohled na obytný dům postavený roku 1926

64



Boční pohled na obytný dům, [27]

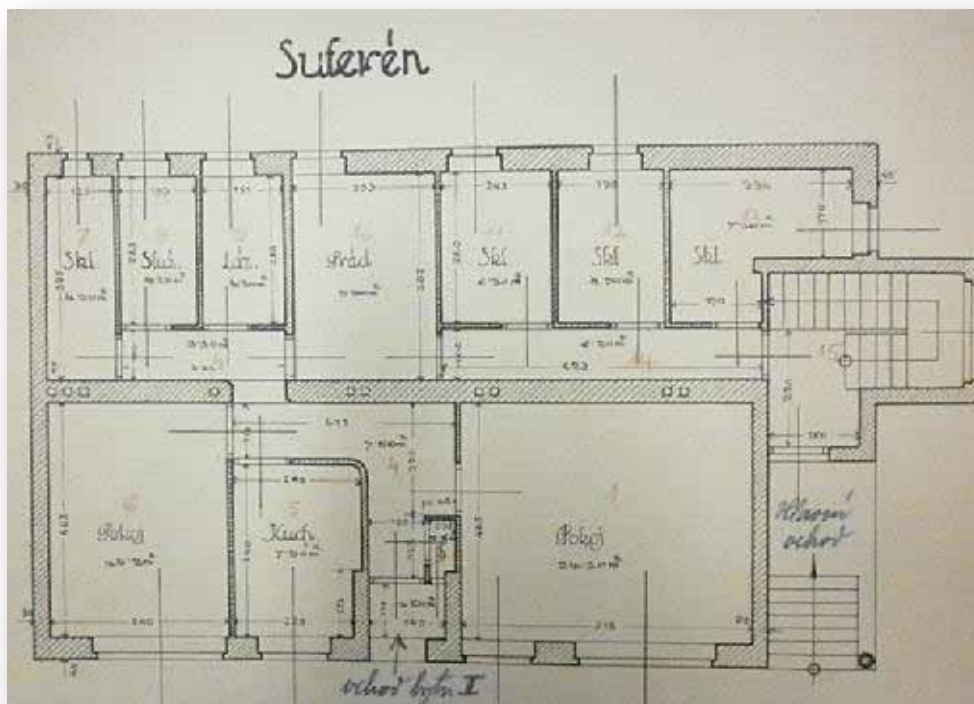


Půdorys obytného domu, [27]

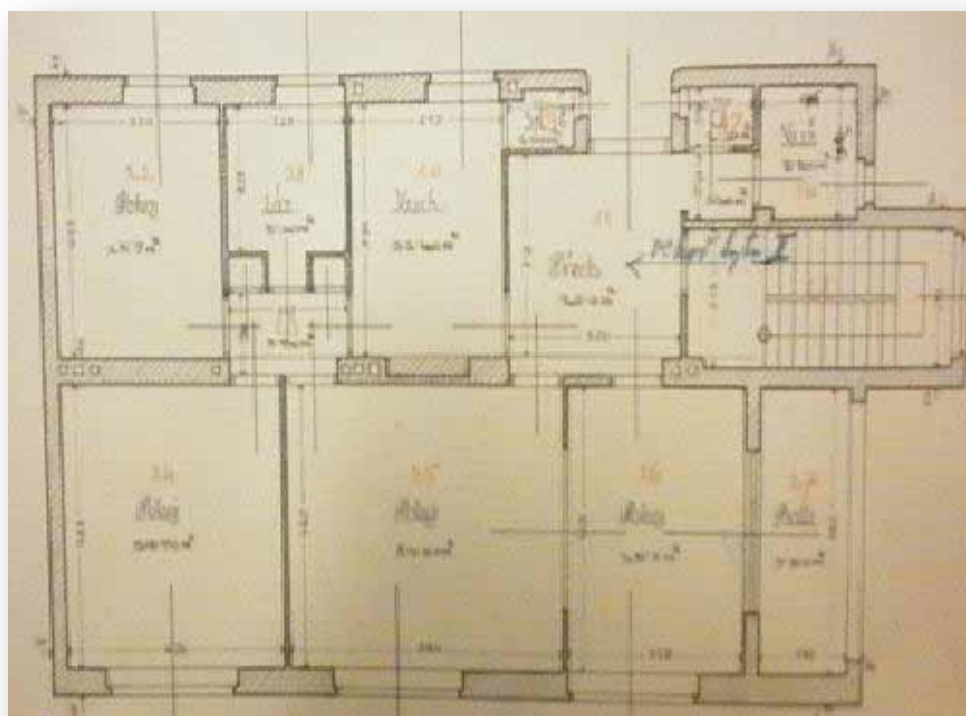
- **Tůmova 19**



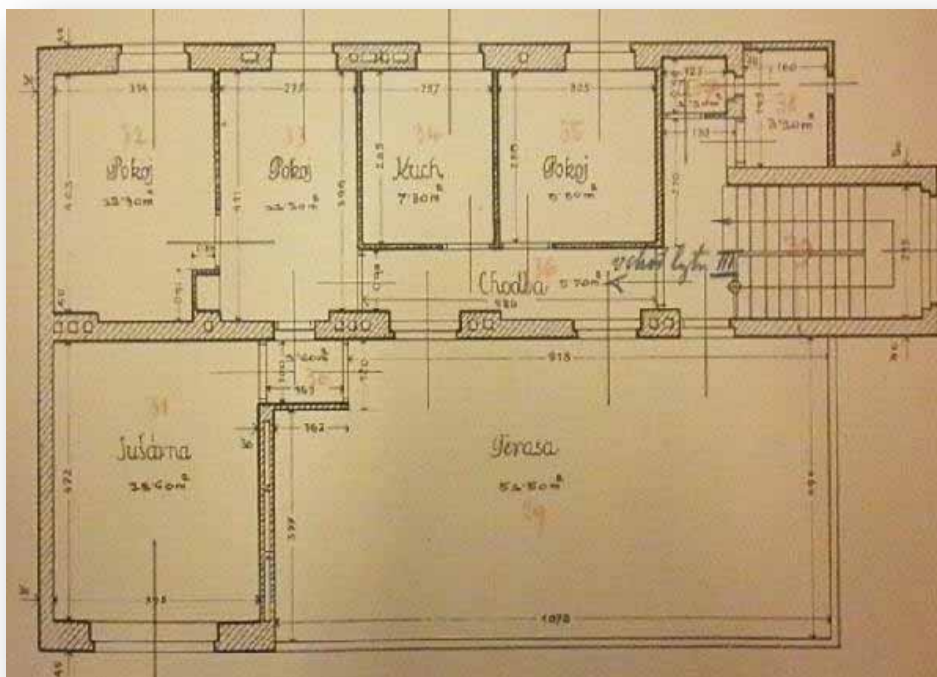
Dům J. Peňáze postavený roku 1929, již jsme se s budovou seznámili v kapitole č. 4.



Půdorys suterénu domu, [27]



Půdorys přízemí domu, [27]

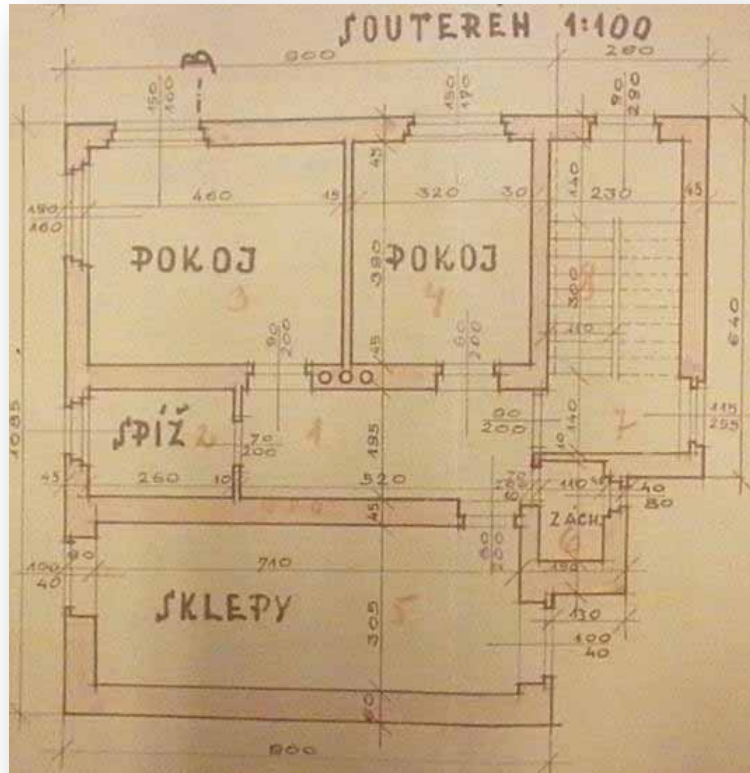


První nadzemní podlaží domu stavitelů V. Dvořáka a A. Kuby, [27]

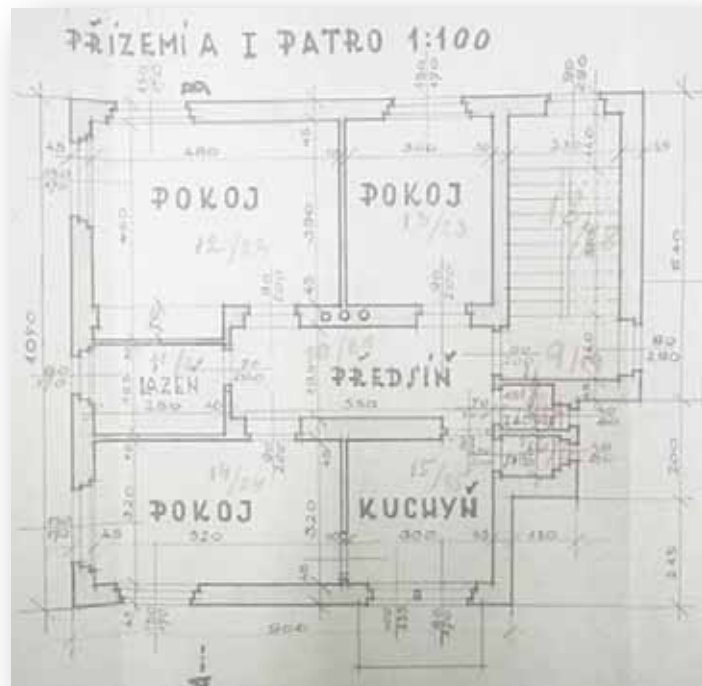
- **Tůmova 21**



Pohled na již zrekonstruovaný čtyřpodlažní dům z roku 1929



Půdorys suterénu domu, [27]

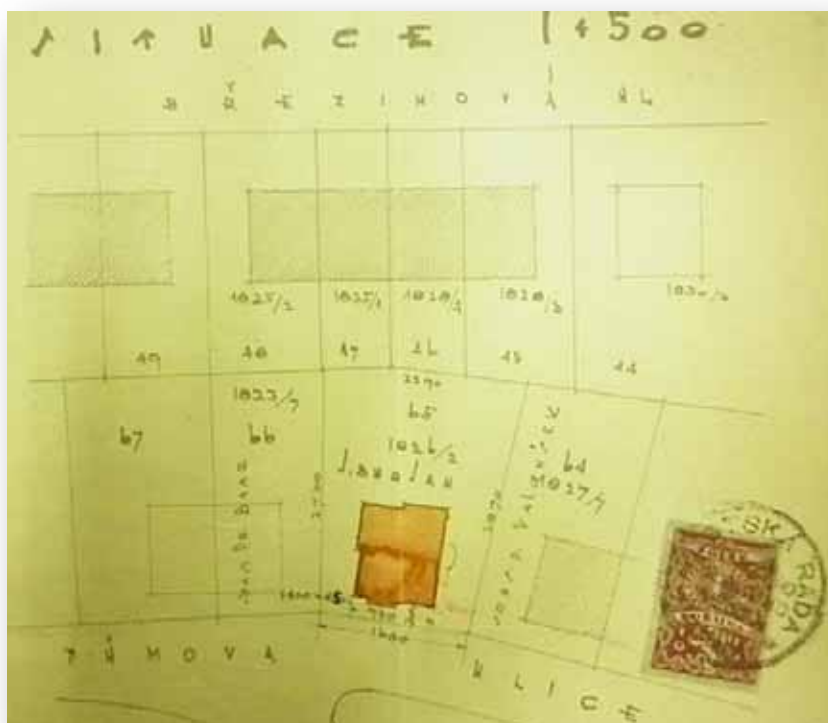


Půdorys přízemí a prvního patra domu, [27]

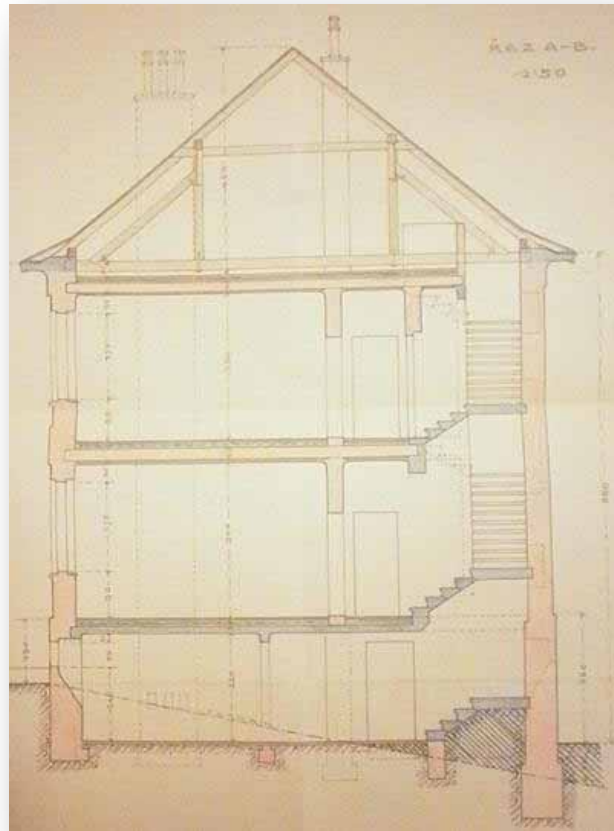
- Tůmova 24



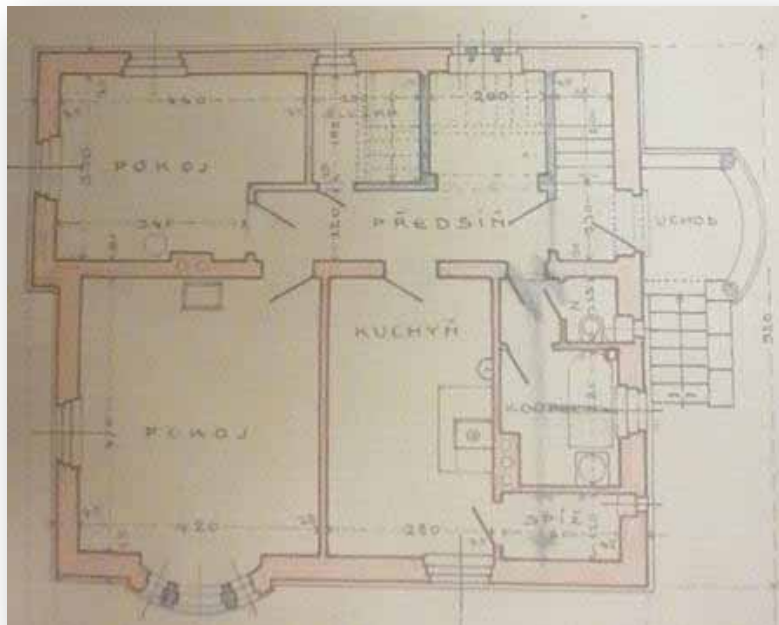
Pohled na zrekonstruovanou vilu na ulici Tůmova 24, která pochází z roku 1929



Situace domu na ulici, [27]



Rež A-B domem, [27]



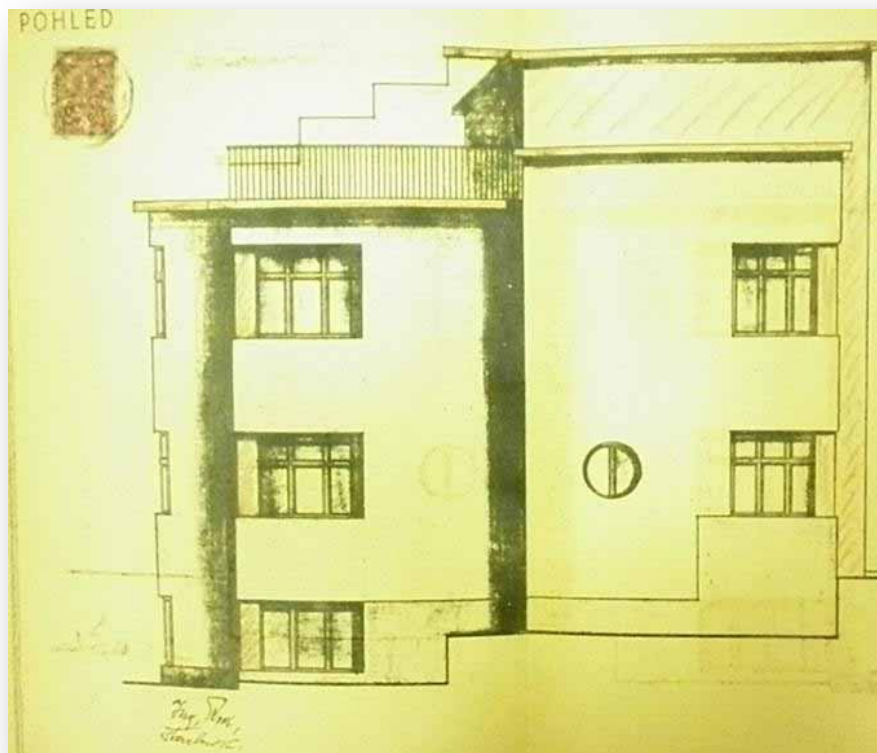
Půdorys přízemí domu, [27]

▪ Tůmova 38

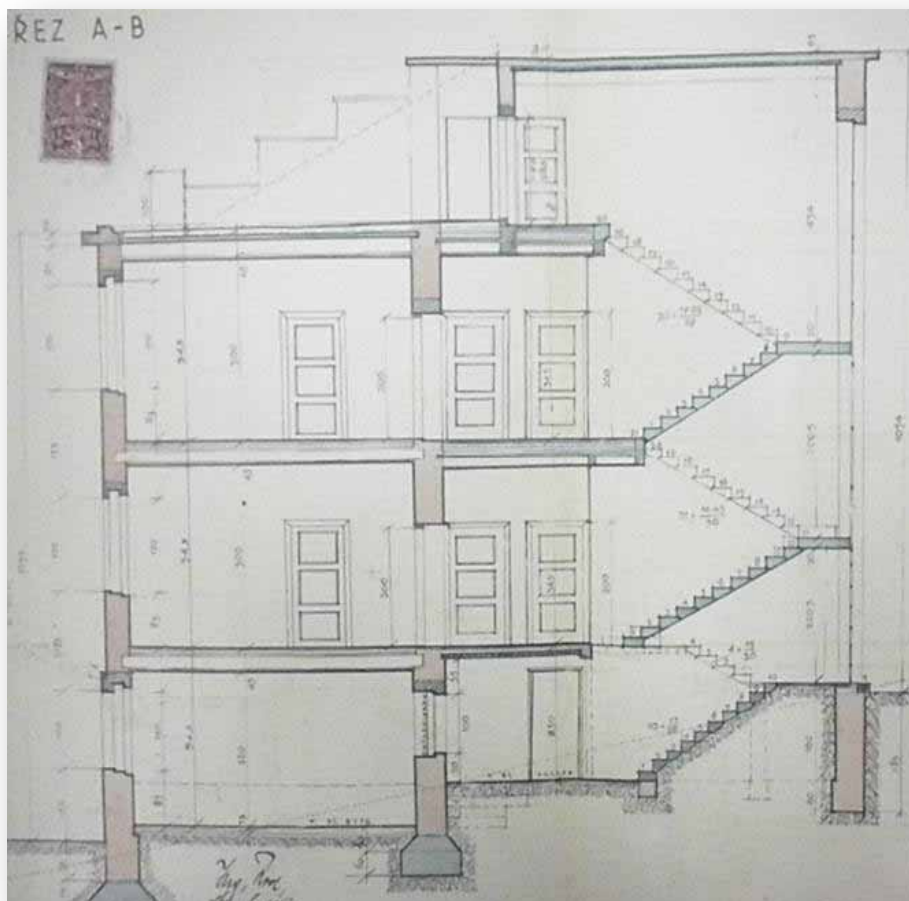


Pohled na rodinný dům dnes

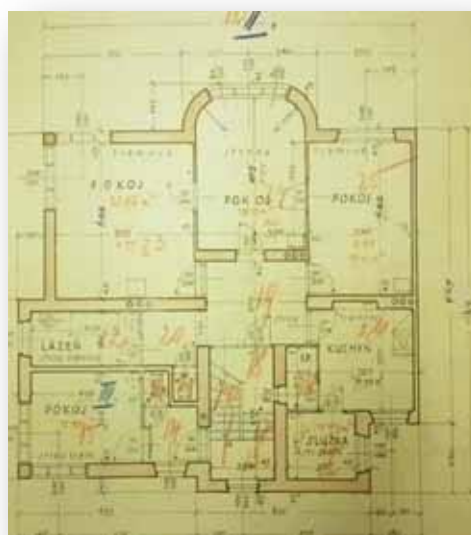
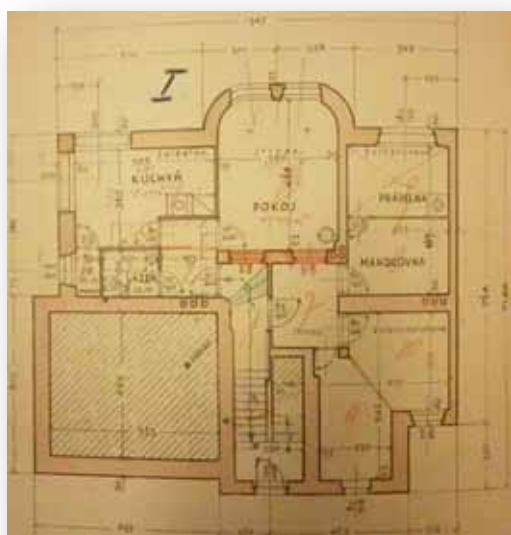
68



Boční pohled na dům, [27]



Řez A-B domem, [27]



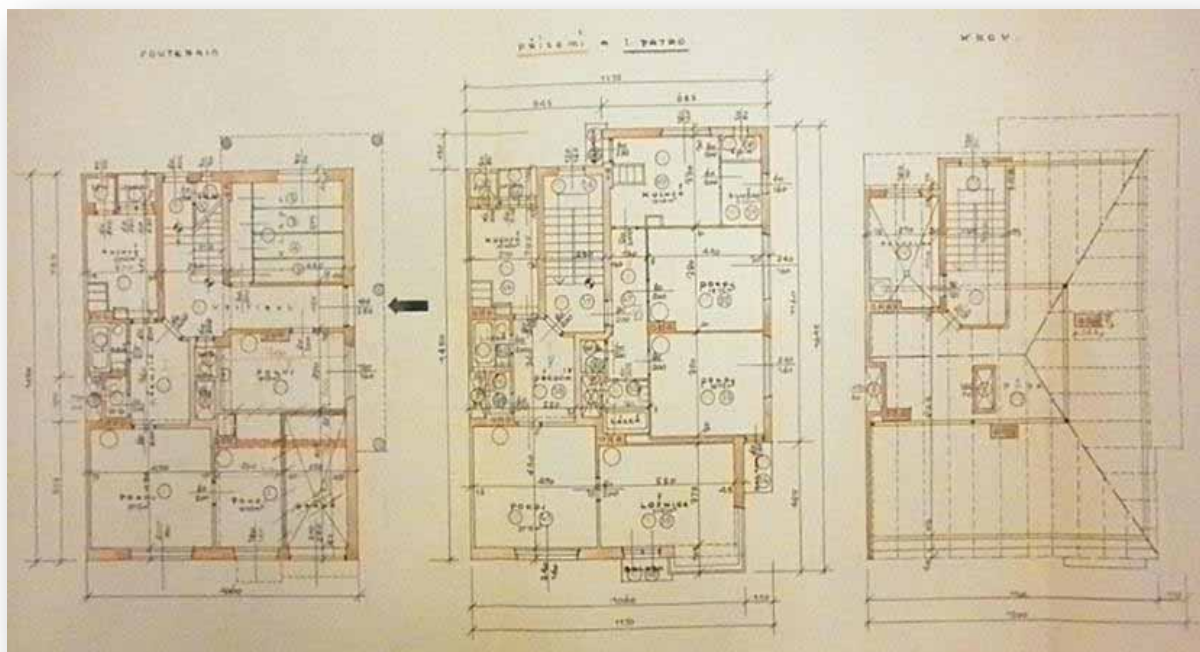
Půdorys přízemí a prvního nadzemního podlaží, [27]

▪ Březinova 6

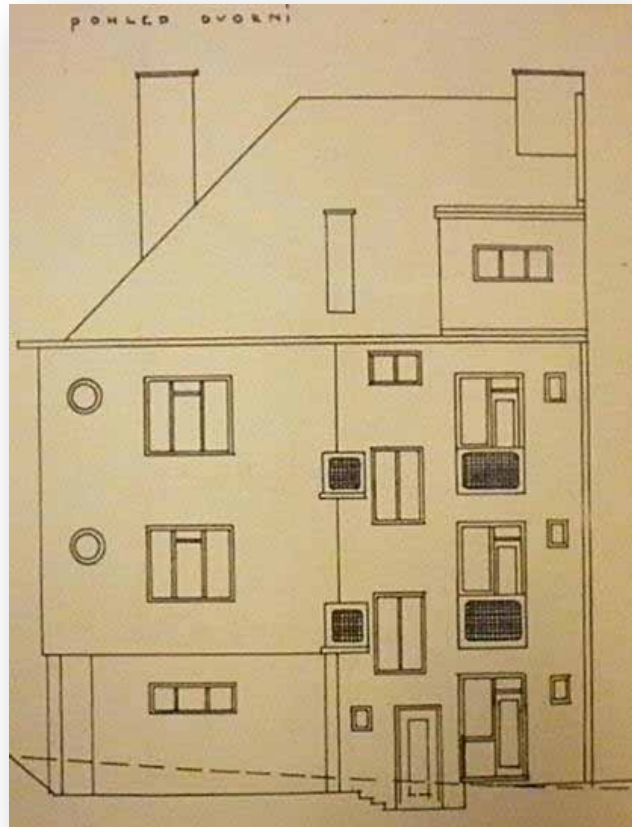


Pohled na obytný dům z roku 1939

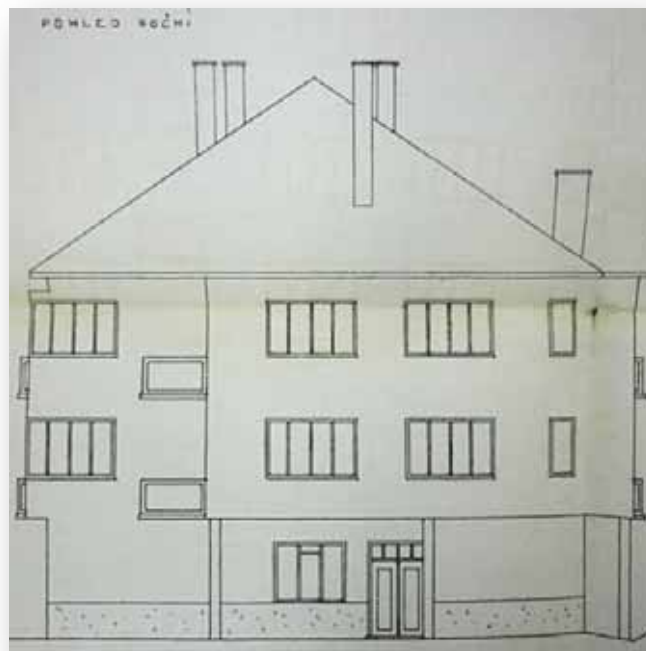
69



Půdorysy suterénu, přízemí, 1.NP i krovu obytného domu, [27]



Dvorní pohled na dům, [27]



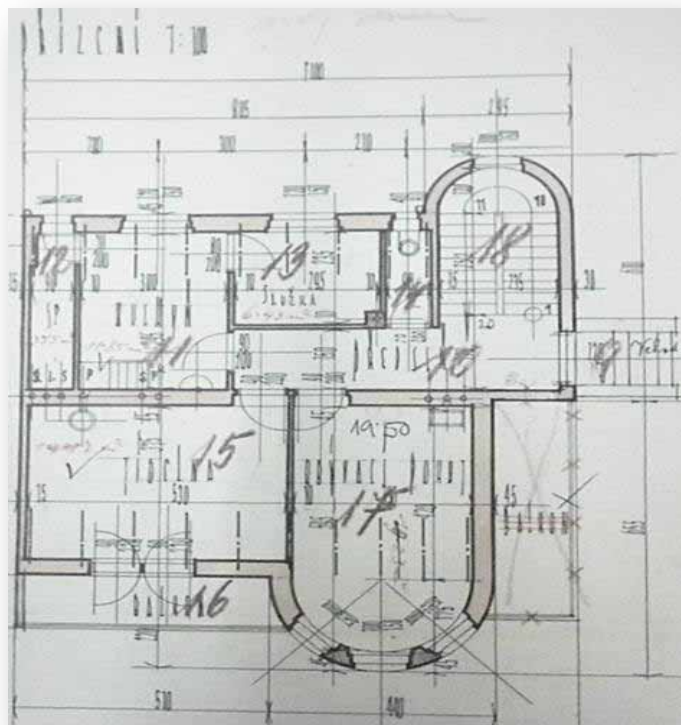
Boční pohled na dům, [27]

▪ Březinova 14

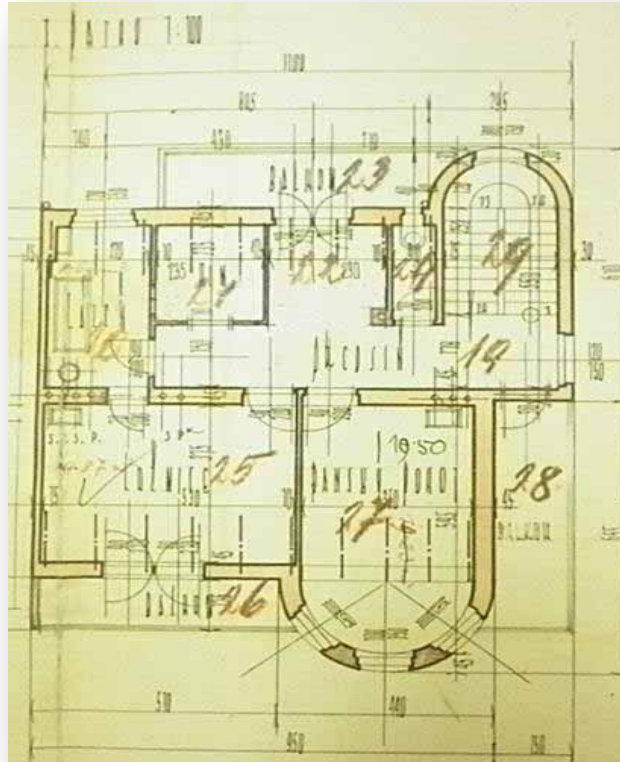


Pohled na vilu dnes, postavena je však roku 1927

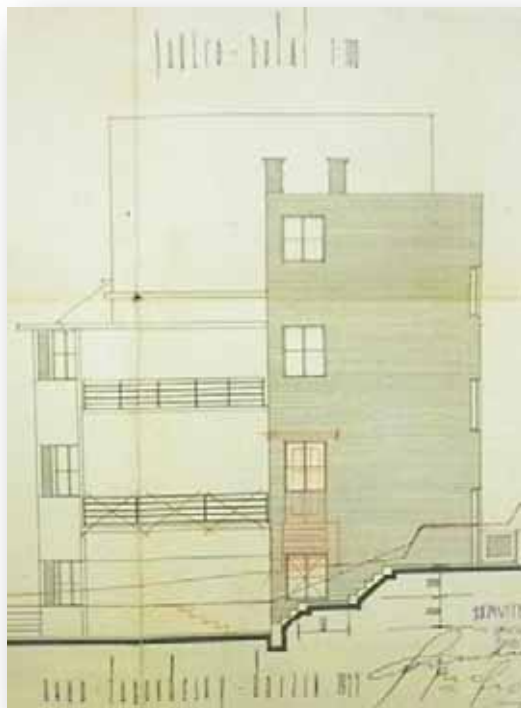
70



Půdorys přízemí vily, [27]



Půdorys prvního nadzemního podlaží, [27]



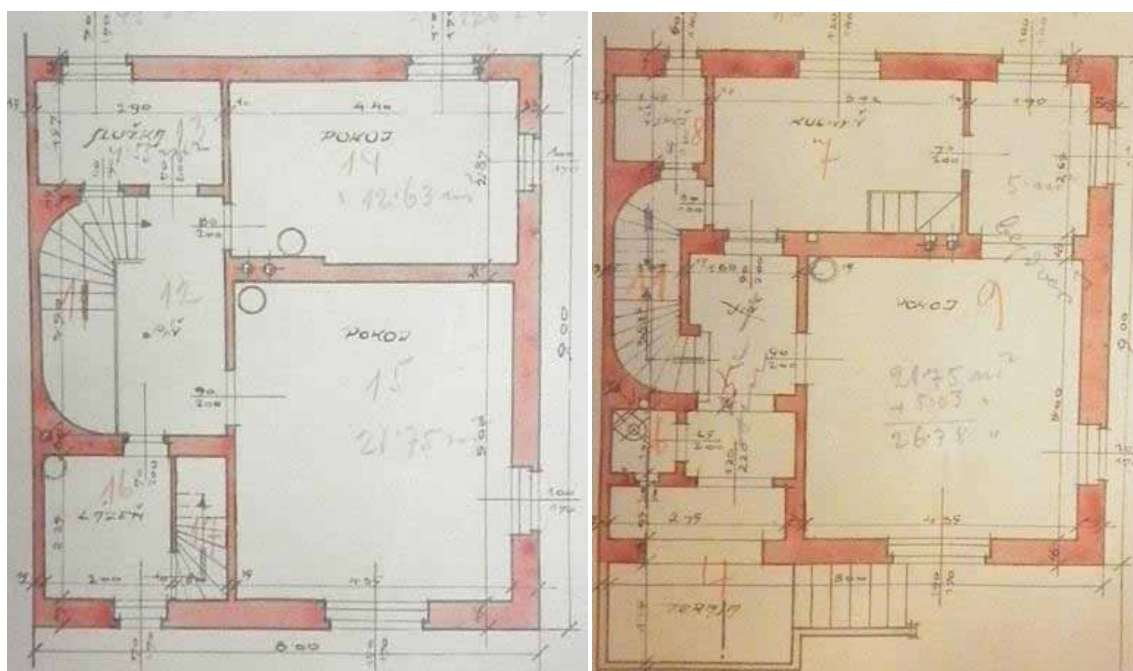
Boční pohled vily, [27]

▪ Březinova 26



Pohled na dnes rekonstruovaný dům na Březinově ulici

71



Vlevo půdorys prvního nadzemního podlaží, vpravo přízemí domu, [27]

- **Ulice Strmá, Ostrá a ulice Závětrí**

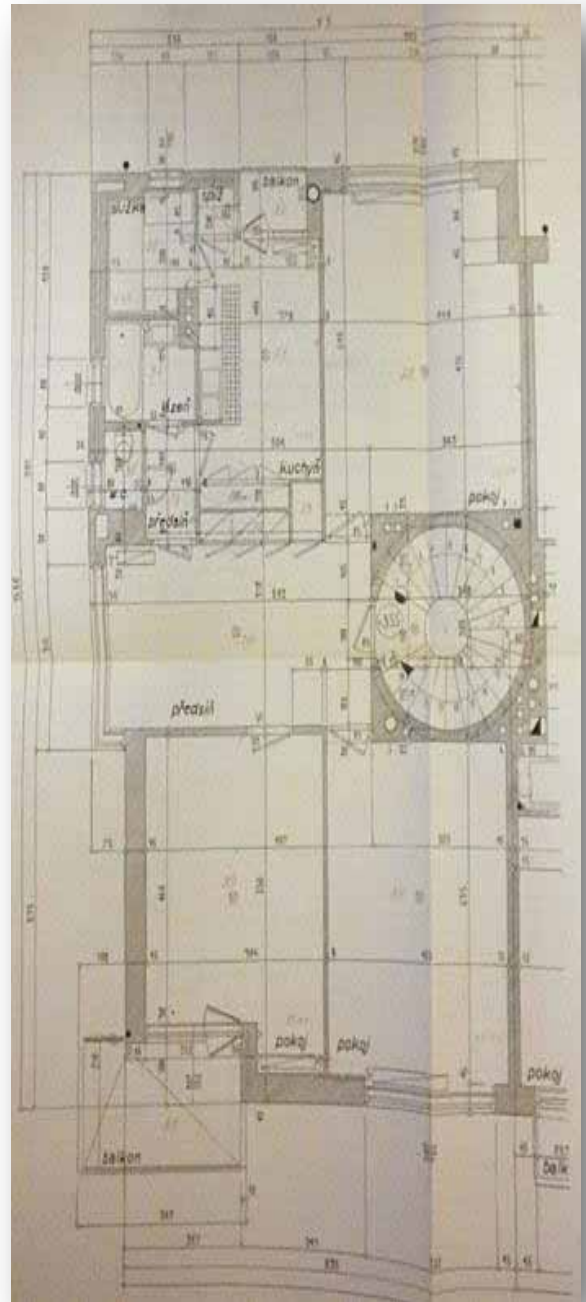
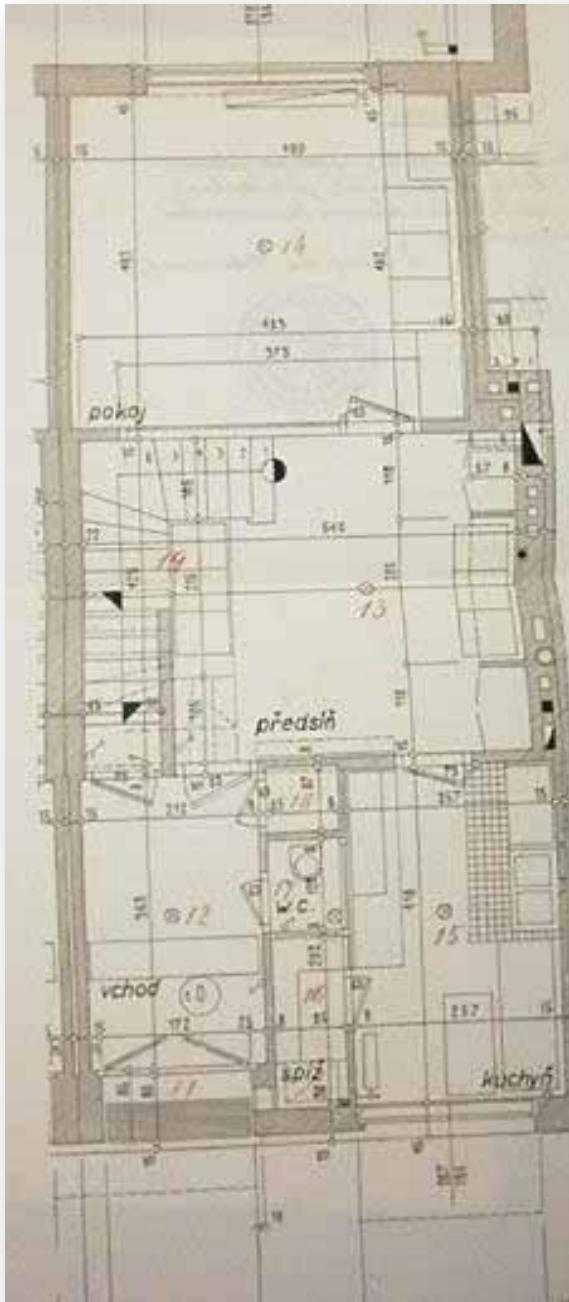


Pohled na typologicky postavené domy na ulicích Strmá, Ostrá i Závětrí, níže na obrázcích  
jedny z plánů.

72



Pohled na ulice v roce 1980 [27]

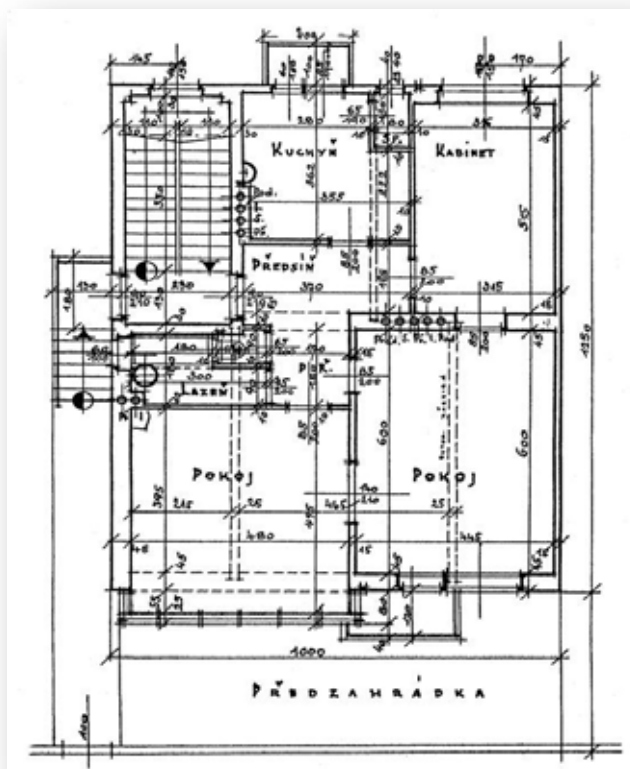


Půdorysy typologických domů, vpravo přízemí domu na ulici Závětrí 5, vlevo také přízemí domu na ulici Strmá 5, [27]

▪ Zábranského 6



Pohled na dům dnes, patrně stavitele Maxe Tintnera a vpravo v roce 1937, [33]



Půdorys domu, [33]

## 2) DALŠÍ FOTODOKUMENTACE A PŮDORYSY NĚKTERÝCH VÝZNAMNÝCH ARCHITEKTONICKÝCH SKVOSTŮ

- Jurkovičova vila, ulice Jana Nečase 2



Boční pohled na vilu, [32]

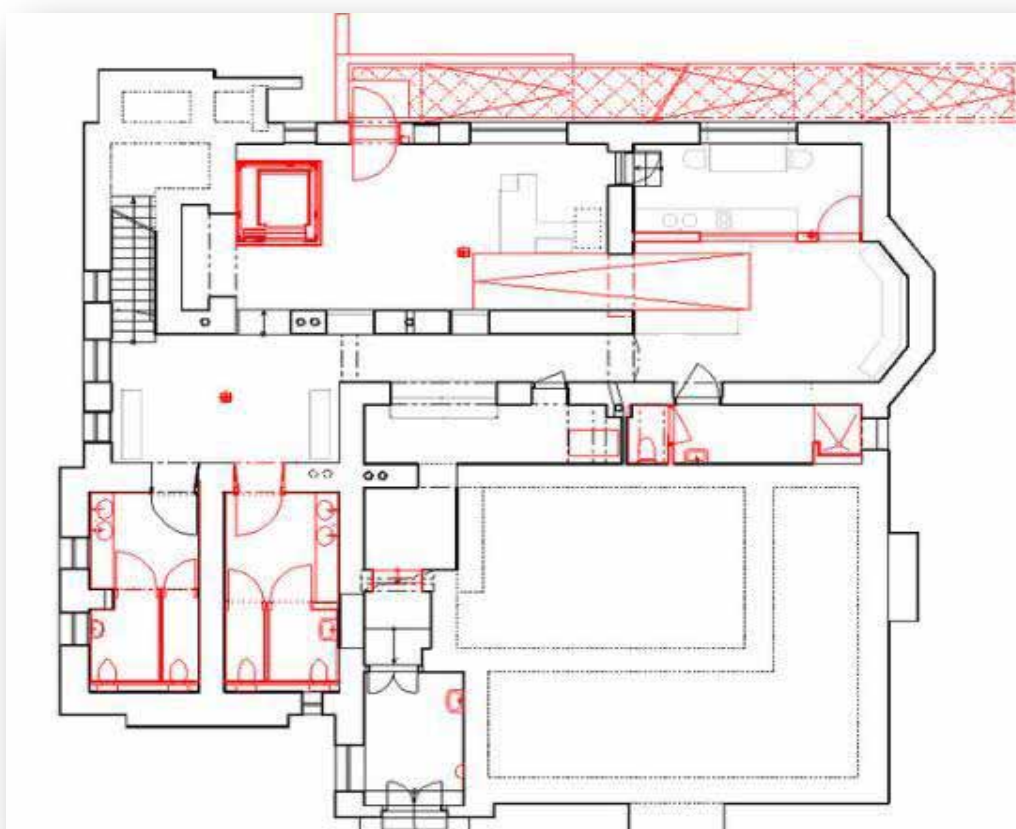
1



Pohled na okenní výlohu haly, [32]



Ochoz v hale vily vlevo a badatelna na pravé straně, [32]



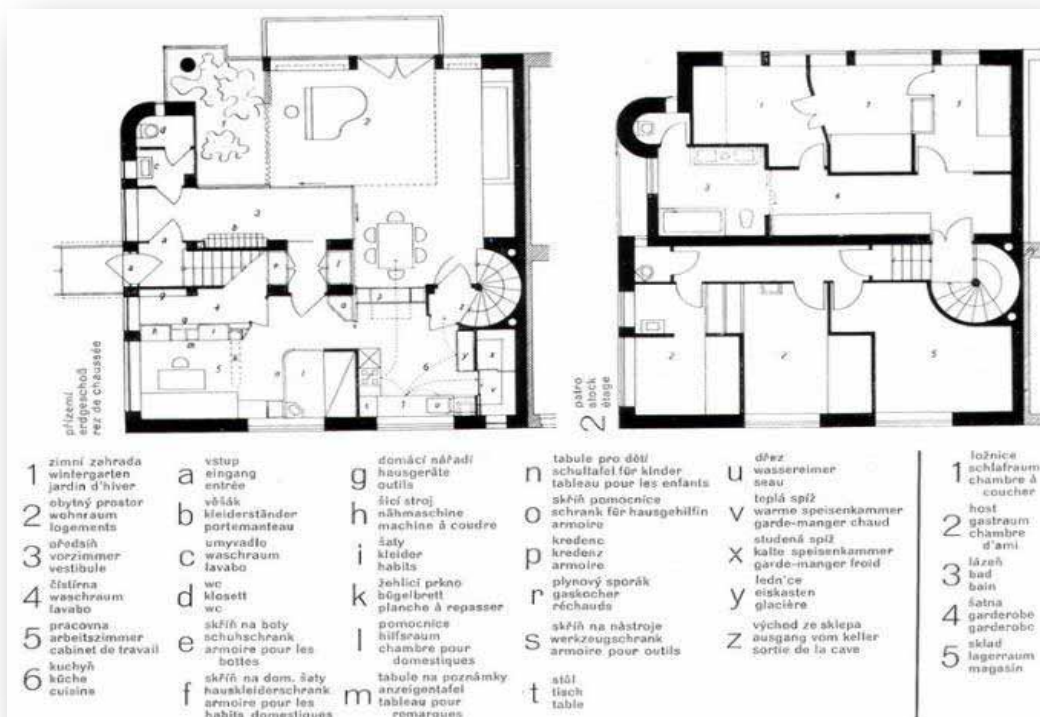
Současný stav půdorysu Jurkovičovy vily po rekonstrukci, [32]

▪ Vila Bohuslava Fuchse, ulice Hvězdárenská 2

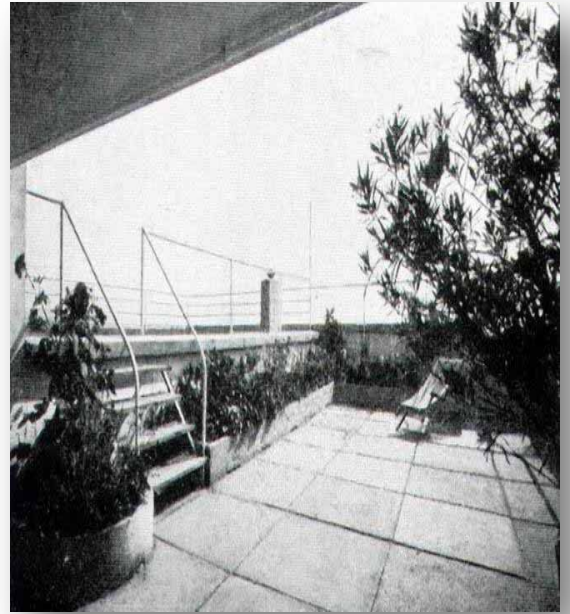


Dvorní pohled na vilu, [32]

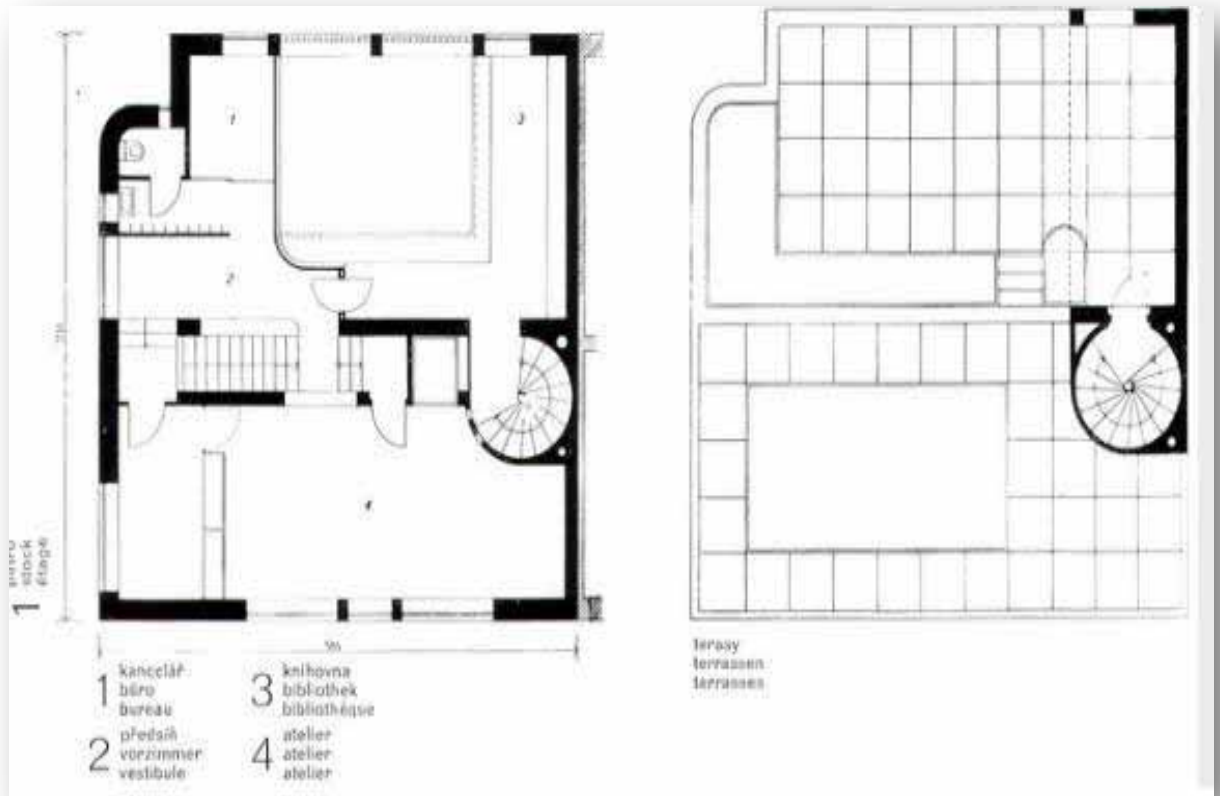
2



Půdorys vily s popiskami, [32]



Vlevo vybavení haly, vpravo pohled na střešní terasu vily, [32]



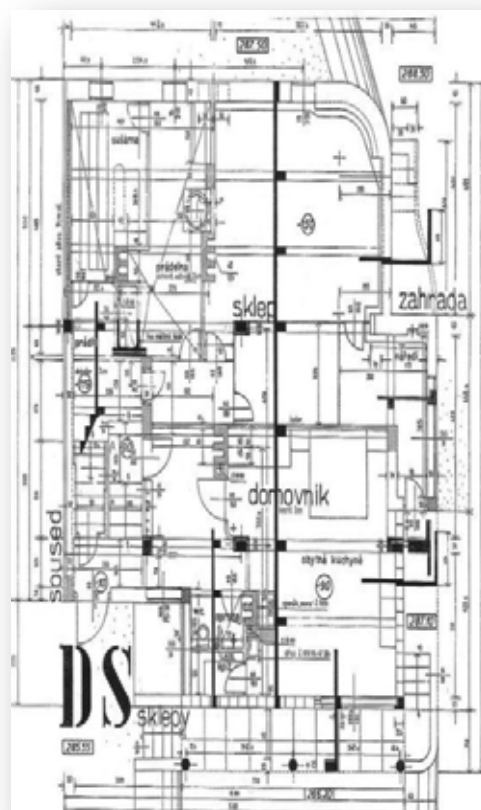
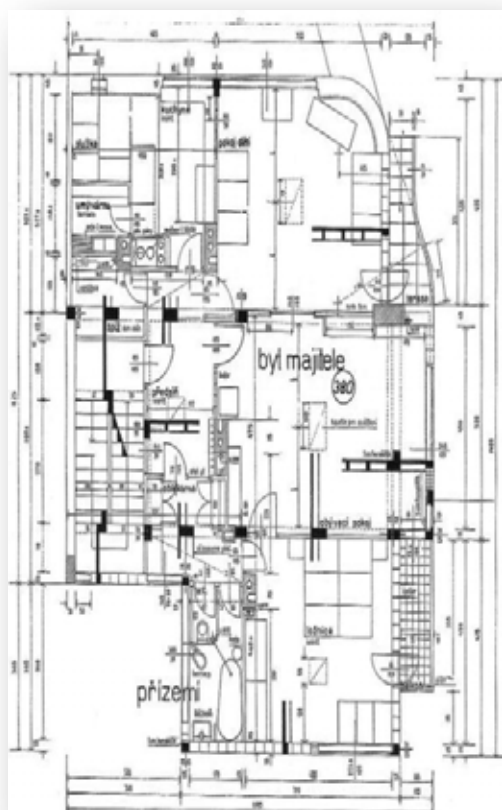
Vlevo půdorys 1.NP, vpravo půdorys střešní terasy, [32]

▪ Slavíkova vila, ulice Tůmova 15

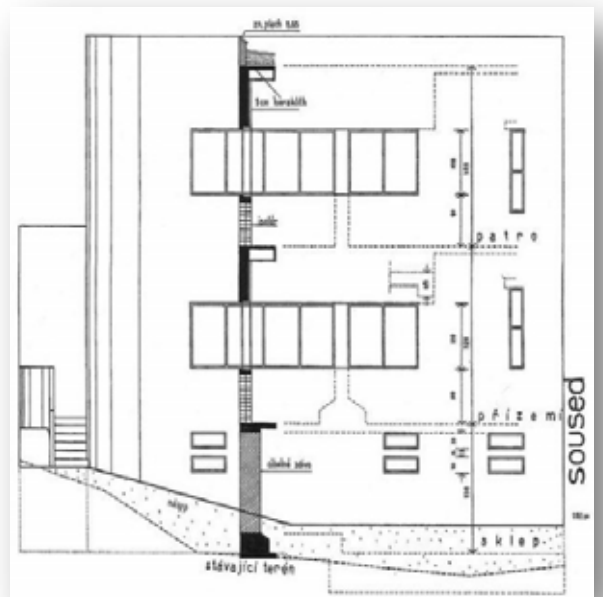
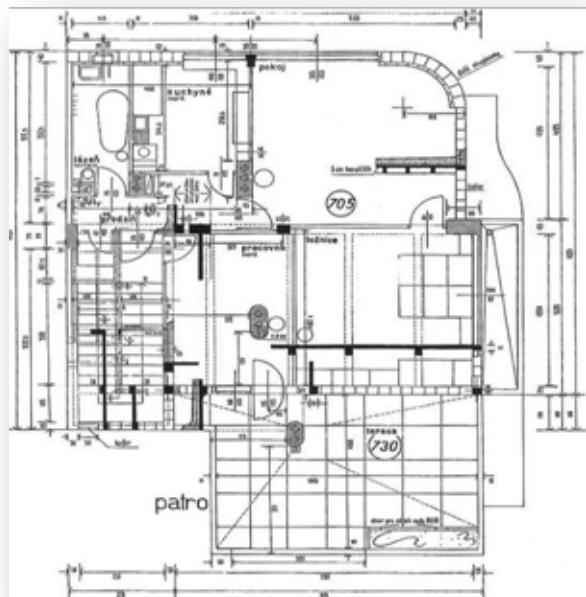


Slavíkova vila, [32]

3

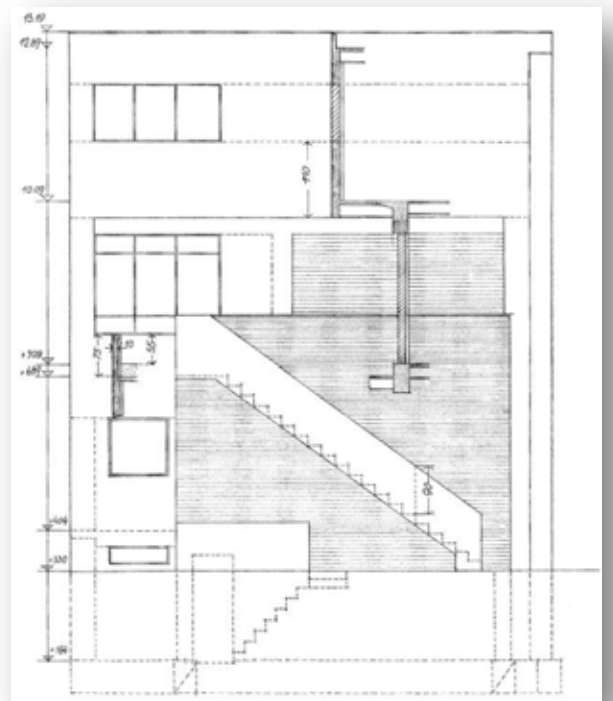
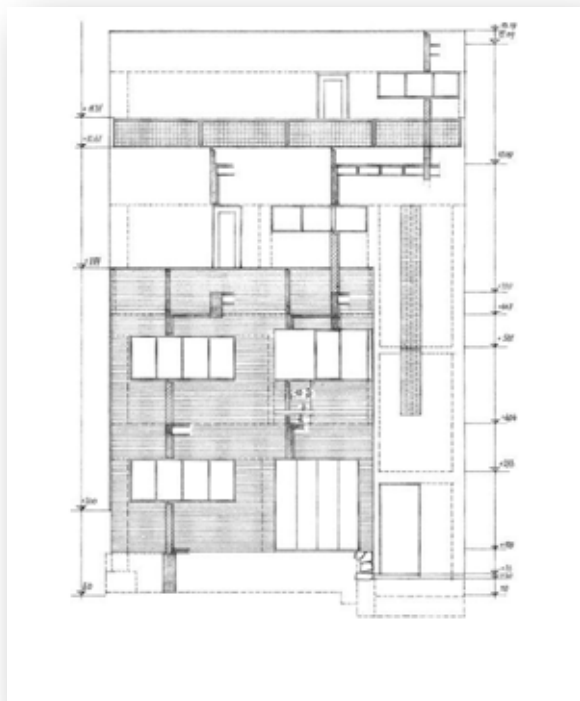


Nalevo půdorys 1.NP, napravo půdorys přízemí vily, [32]

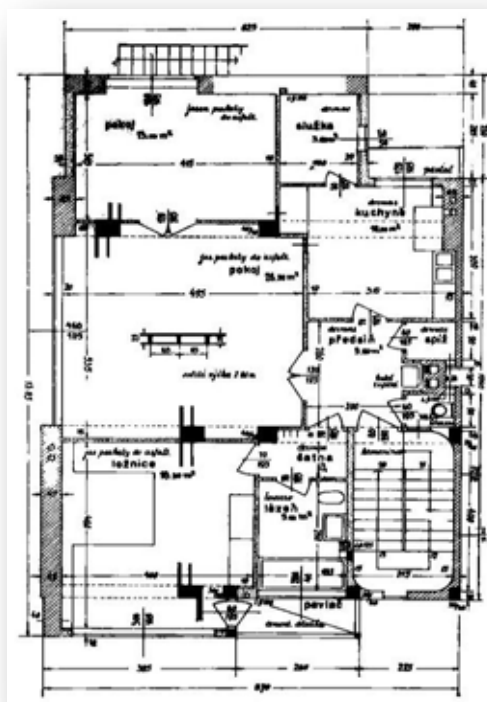
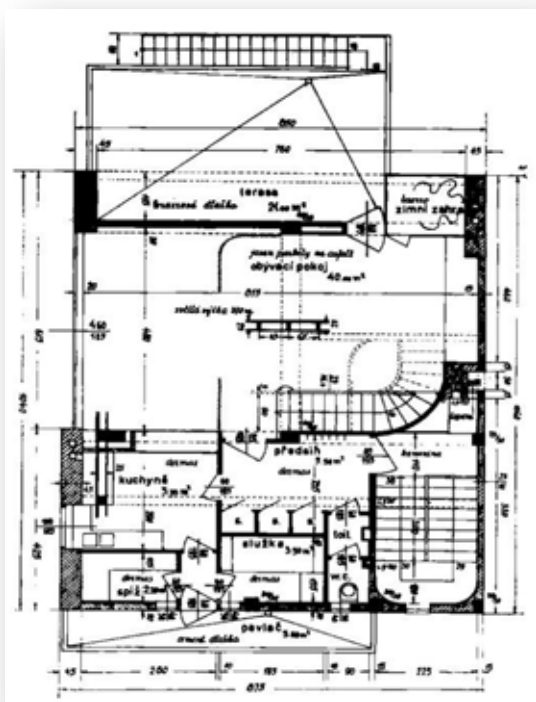


Vlevo půdorys 2.NP, vpravo náčrt pohledu vily, [32]

- **Malá činžovní vila J. Kranze, ulice Zeleného 5a**



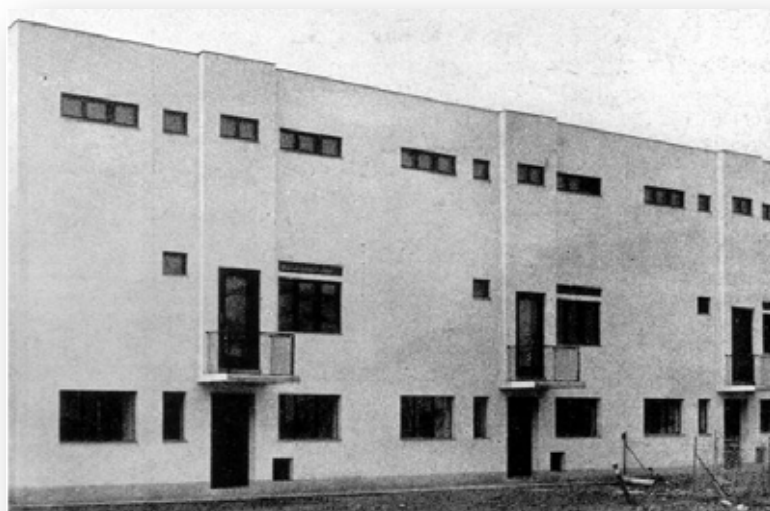
Vpravo uliční náčrt pohledu vily a vlevo dvorní náčrt, [33]



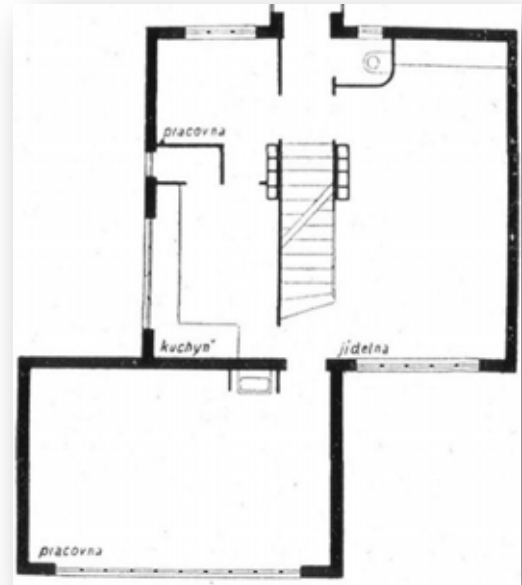
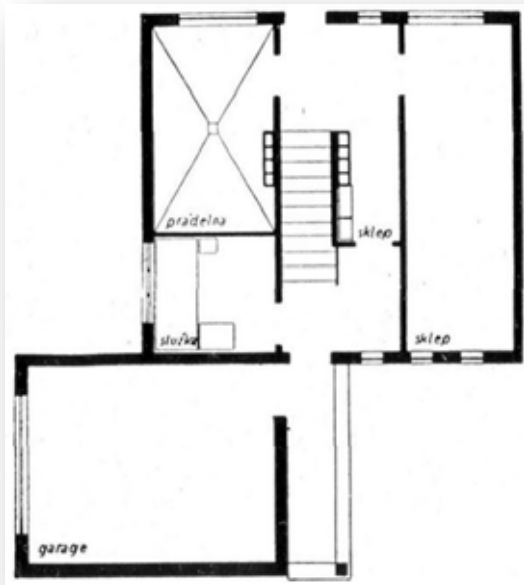
Půdorysy patra i přízemí vily, [33]

### 3) DALŠÍ FOTODOKUMENTACE A PŮDORYSY NĚKTERÝCH DOMŮ ZE STAVEBNÍHO SOUBORU „NOVÝ DŮM“

- Trojdům, Petřvaldská a Bráfova ulice, Bohuslav Fuchs



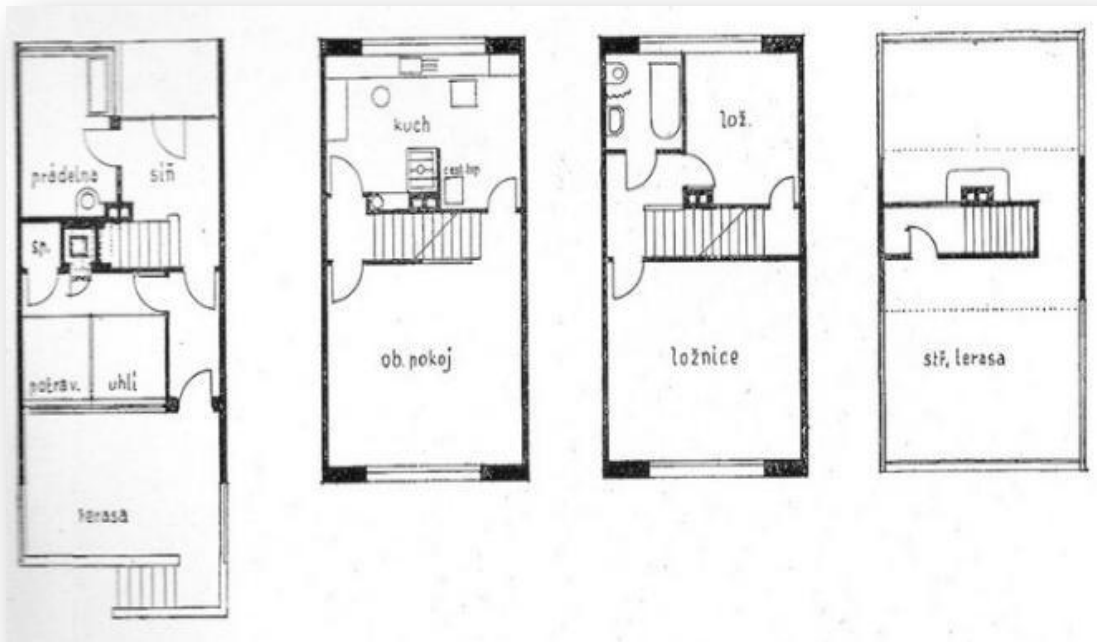
Trojdom těsně před dokončením, rok 1928, [32]



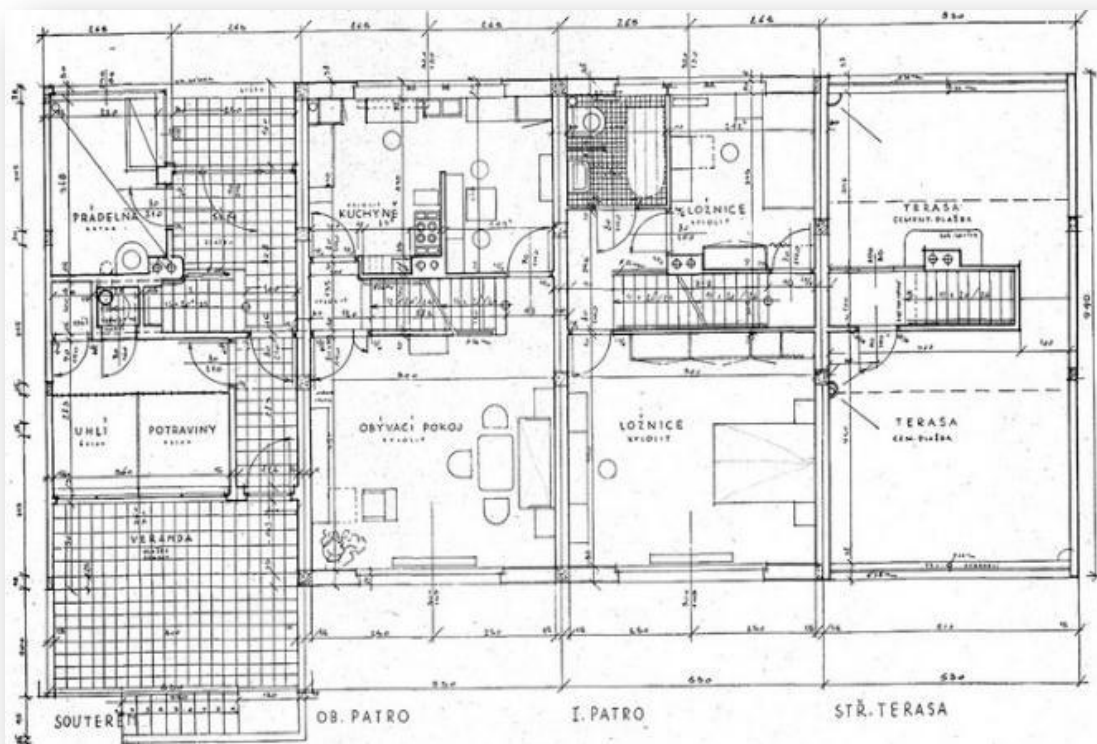
Nalevo suterén domu, napravo přízemí domy, obě studie, [32]

- **Trojďům, Šmejkalova ulice, Jaroslav Grunt**



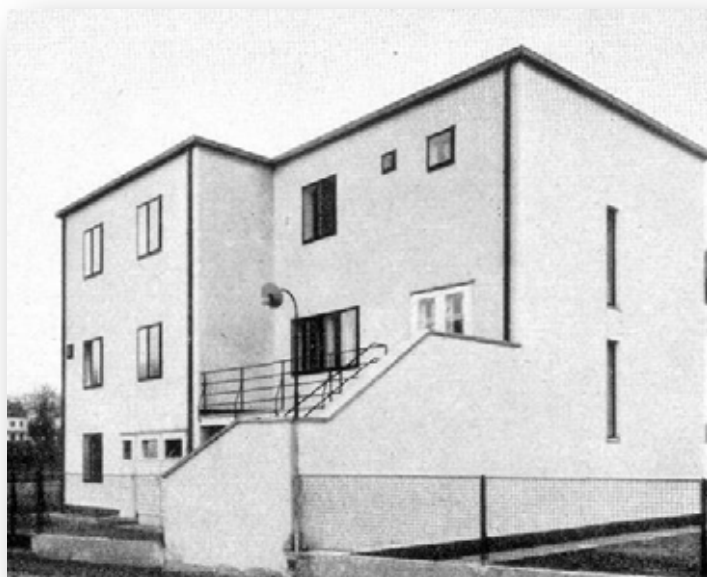


Studie půdorysů domu, [32]



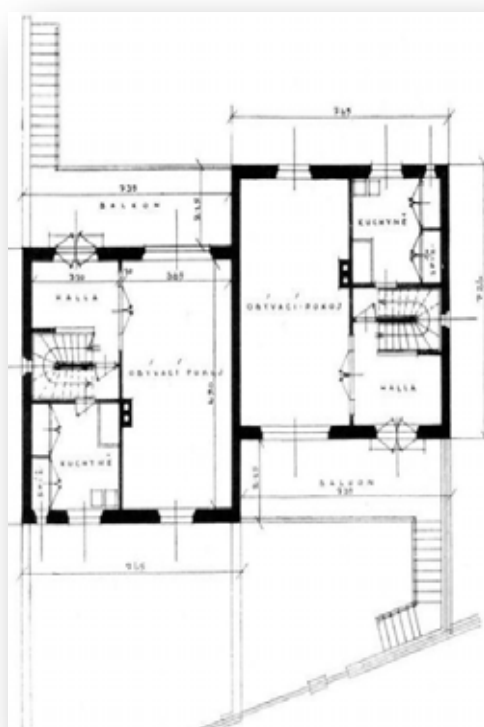
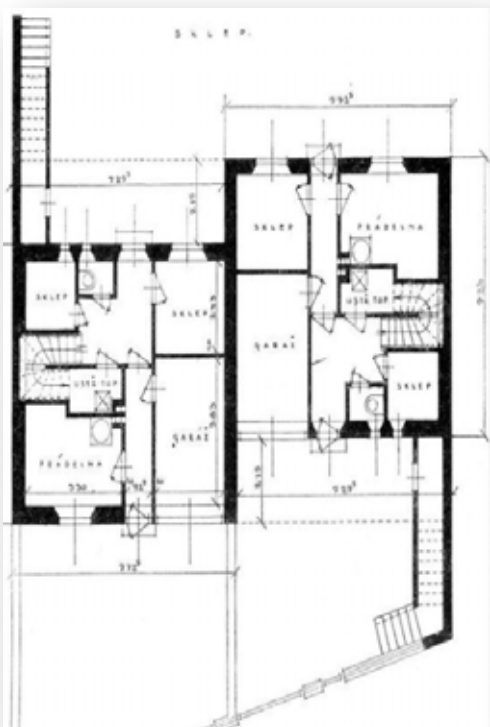
Realizační půdorysy domu, [32]

- Dvojdŭm, Bráfova ulice, Wiesner Ernst



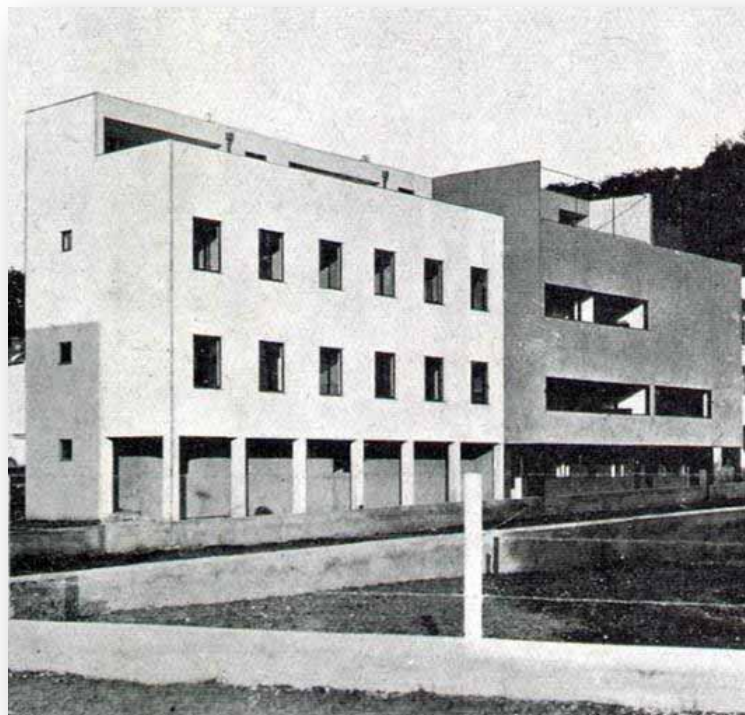
Dvojdŭm Ernsta Wiesnera, [32]

34



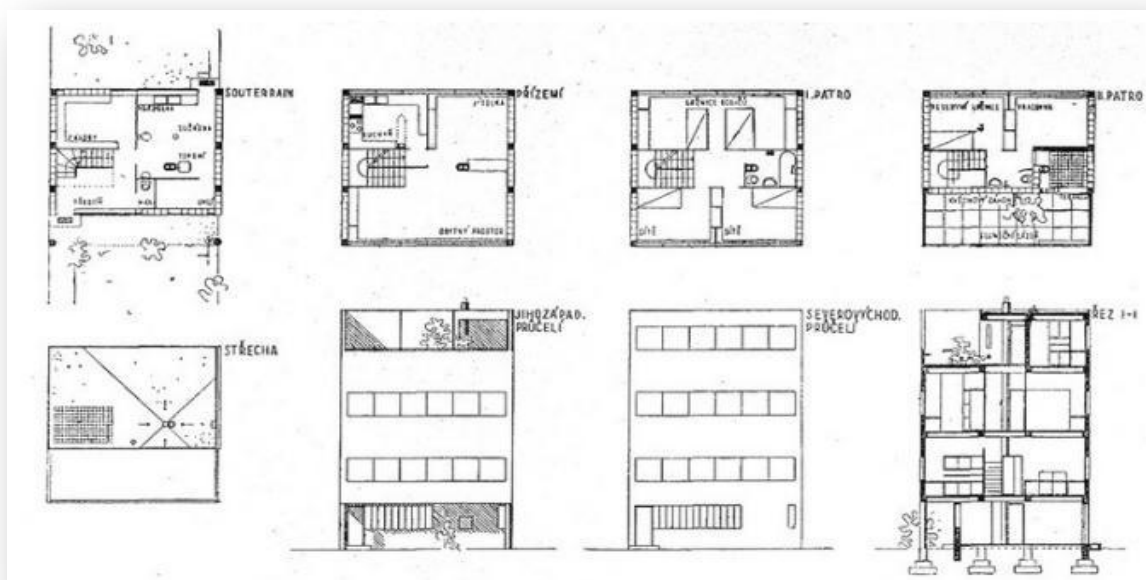
Vlevo pŭdorys sklepa, vpravo pŭdorys 1.NP, [32]

- Dvojdům, Drnovická ulice, Hugo Foltýn a Miroslav Putna



Dvojdům v roce 1928 [32]

31



Nákres pěti půdorysů domu, dva pohledy a řezu, [32]

#### 4) FOTODOKUMENTACE POHLEDŮ NA KRÁSU NĚKTERÝCH DŘÍVĚJŠÍCH ŽABOVŘESKÝCH ULIC



Nároží Smetanovy, dnes Kovařovicovy ulice a Horovy ulice s obchodem pana Anderly, rok 1913, [3]



Zástavba na ulici Fanderlíkova, po roce 1923, [3]



Zástavba na ulici Zeleného, [3]



Laundonova ulice, dnes ulice Tábor, na rozhraní Žabovřesk a Králova Pole před rokem 1918,  
[3]



Palackého třída, dnes ulice Minská, [3]



Cesta ze Žabovřesk do Komína, dnes Štursova ulice, rok 1915, [3]



Komenského náměstí, dnes Burianovo v roce 1918, [3]



Dnešní Minská ulice v roce 1930, [3]



Kameníčková ulice vlevo, Tolstého ulice vpravo, [3]



Vlevo horní část Husovy (dnes Královy) ulice, vlevo Poděbradova (dnes Jelínkova) ulice  
v roce 1923, [3]



Žiškova ulice, dnešní Šeránkova ulice, rok 1911, [3]



Pohled z Husovy třídy (Králova ulice) k obecné škole na Šeránkově ulici, [3]



Konečná tramvaje na Žerotínově, dnes Rosického náměstí, rok 1935, [3]



Raimundova (dnes Březinova) ulice, snímek ze 40. let [3]



Horova ulice (do roku 1939 Masarykova) v roce 1940, vpravo hotel Kozák, [3]



Rumunská ulice, dnes ulici Minská v době druhé světové války, [3]

## **5) SOUČÁSTÍ PŘÍLOH DIPLOMOVÉ PRÁCE JSOU TYTO VÝKRESY**

- Urbanistická skladba městské části Brno - Žabovřesky
- Zobrazení některých rezidenčních nemovitostí v mapě městské čtvrti
- Návrh prostorových a funkčních regulativů [25]