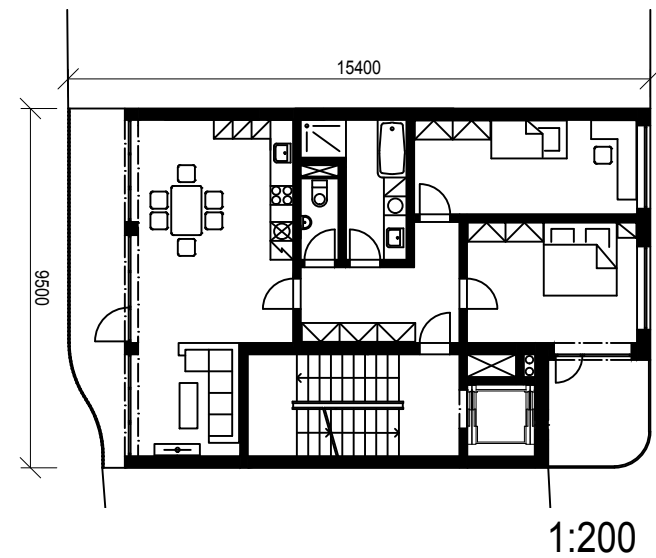


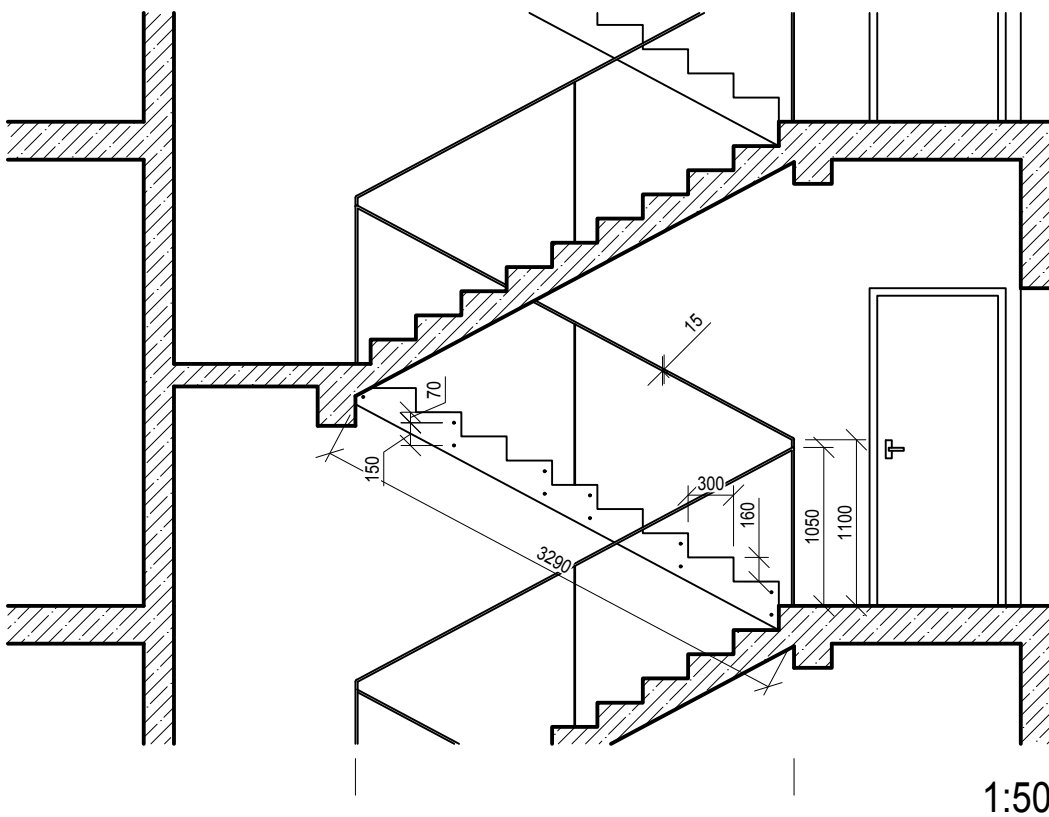
ARCHITEKTONICKÝ DETAIL PODSVÍCENÉHO SCHOIŠŤOVÉHO MADLA

PŪDORYS OBJEKTO

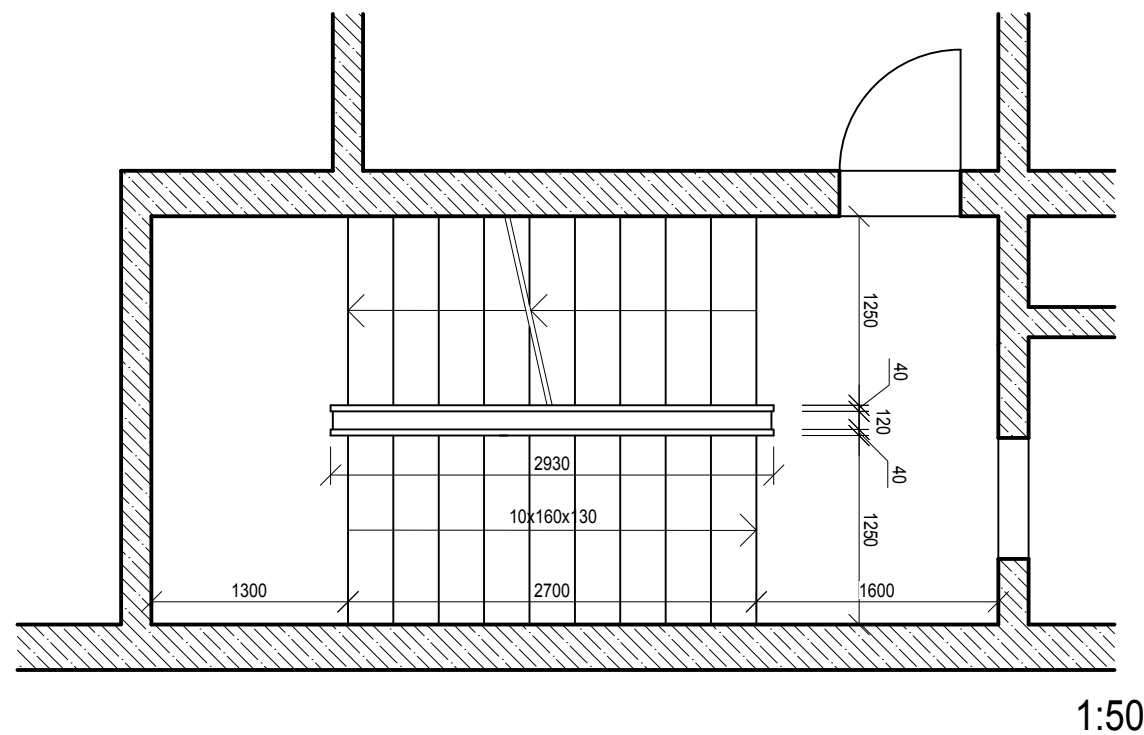


Návrh se kromě madla zabývá i schodišťovým zábradlím - to je tvořeno z ocelové tyče o rozměru 40x15 kotvenou do schodišťové konstrukce. Výplň zábradlí tvoří dva segmenty o dvou skelech v šířce 10mm, které jsou kotveny do hliníkové lišty s nerezovou úpravou, ve které se nachází těsnící podložky. Lišta je kotvena šrouby se zástupnou imbusovou hlavou o průměru 10mm.

POHLED NA ZÁBRADLÍ - ZRCADLO SCHODIŠTĚ

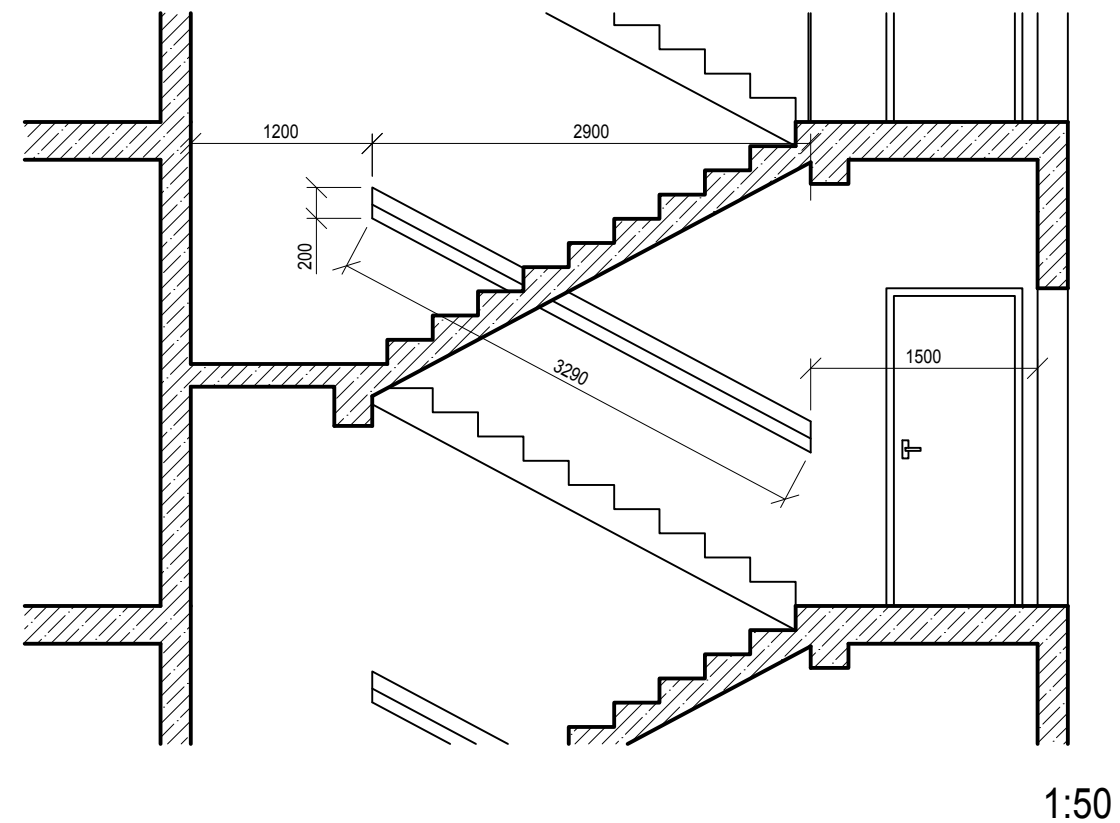


PŮDORYS SCHODIŠTĚ

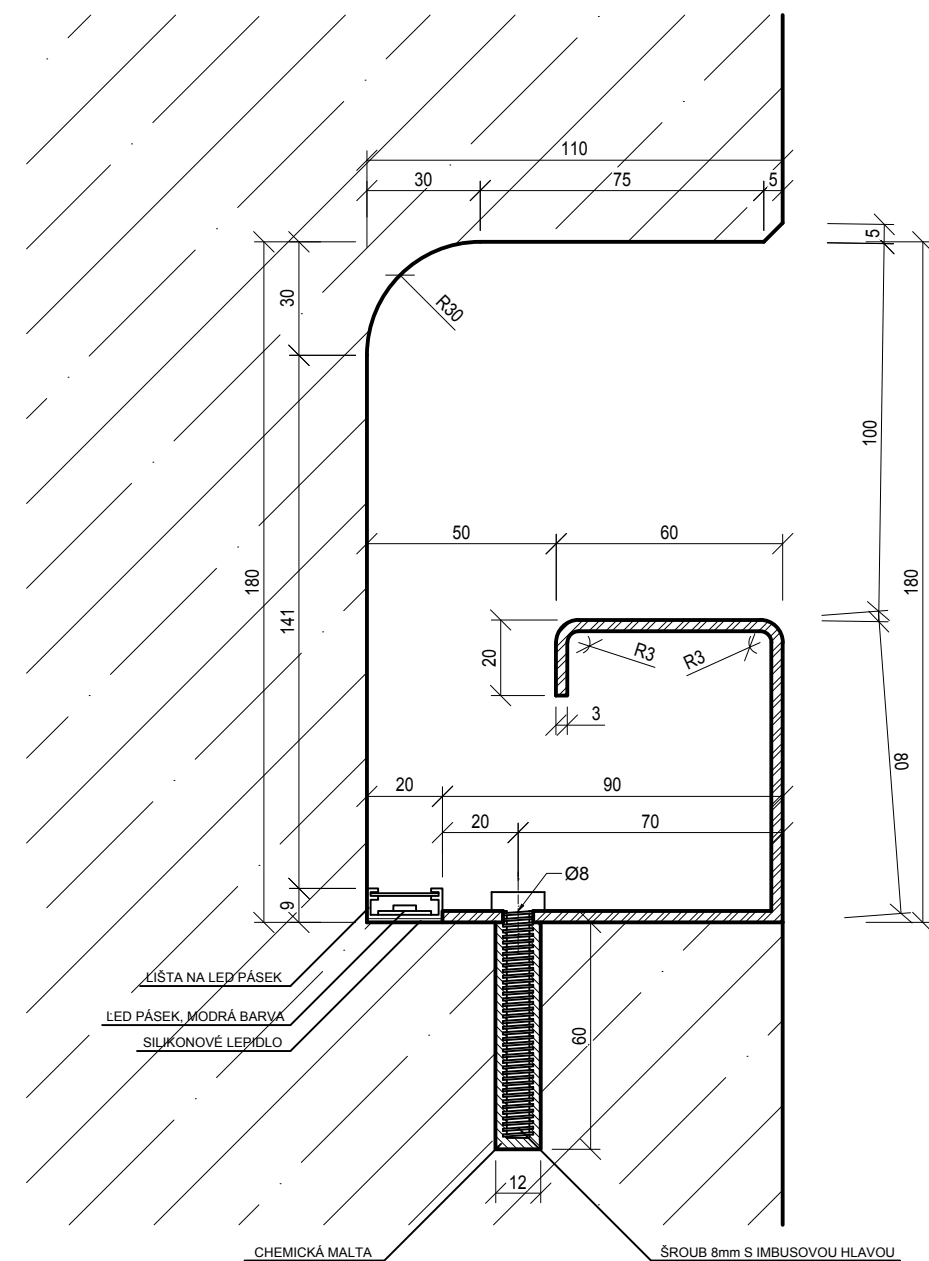


Madlo je vyrobeno z ohýbaných plátů z nerezové oceli a usazeno v otvoru železobetonové stěny ve sklonu odpovídajícímu sklonu schodiště ve výšce 1000mm. Madlo je rozděleno na 3 části o délce 1100mm - krajní části jsou prodlouženy o vyplňující trojúhelníkový tvar.

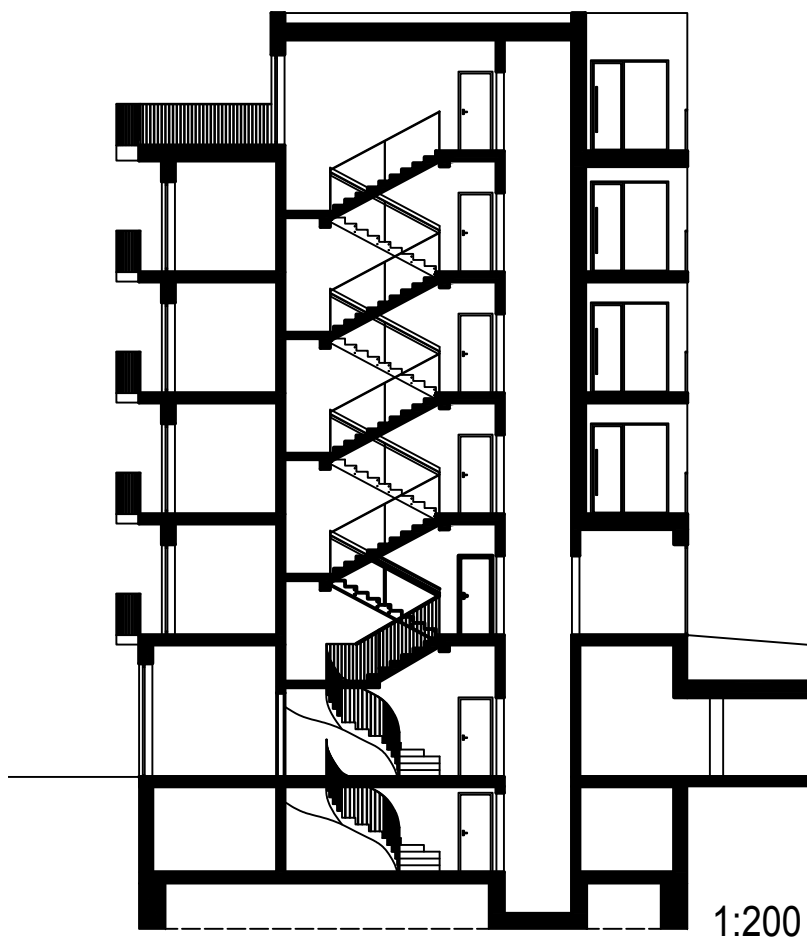
POHLED NA STĚNU S MADLEM



MADLO - ŘEZ



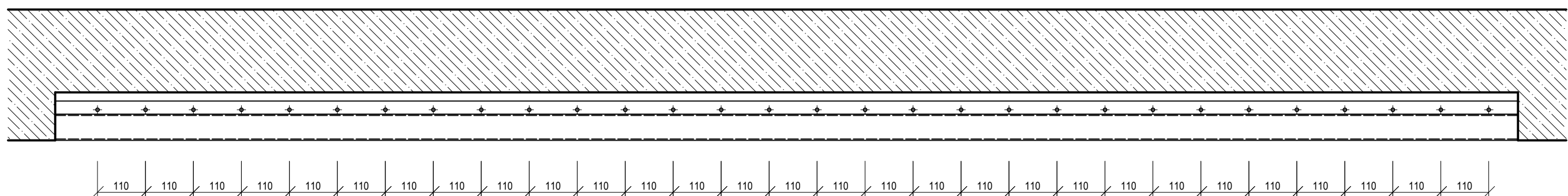
ŘEZ OBJEKTEM



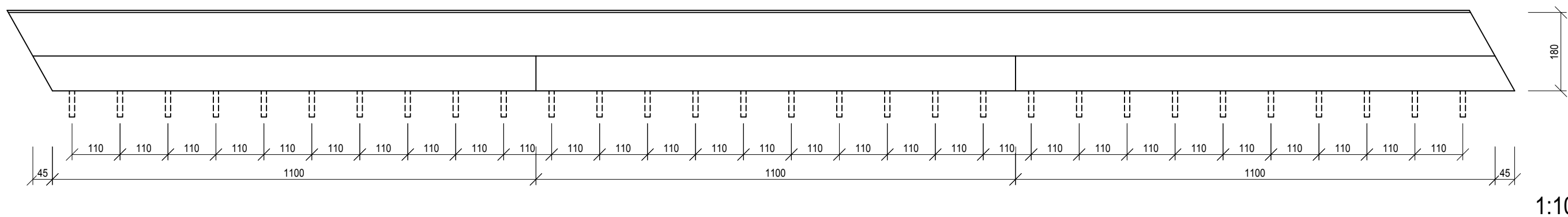
POHLED Z ULICE



MADLO - PŮDORYS



MADLO - POHLED



1:2

Madlo je přikotveno šrouby o průměru 8mm kotvenými do otvorů vyplněných chemickou matou. Vedle madla se nachází modrý LED pásek, ukrytý v hliníkové liště a po celé šířce madla osvětluje jeho vnitřní prostor. Lišta je přikotvena silikonovým lepidlem.

BAKALÁŘSKÁ PRÁCE		VUT V BRNĚ FAKULTA STAVEBNÍ ARCHITEKTURA POZEMNÍCH STAVEB	
Autorka práce:	Osvald Vrtilek	Číslo paré:	12 2018
Vedoucí práce:	Ing. arch. Jan Májek, Ph.D.		
	Ing. Radim Kolář, Ph.D.		
Název práce:	POLYFUNKČNÍ DŮM NA FRANCOUZSKÉ V BRNĚ	Datum:	12 2018
Název výkresu:	DETAIL PODSVÍCENÉHO MADLA	měřítko:	číslo výkř:
		1:200, 1:50, 1:10, 1:2	D-01