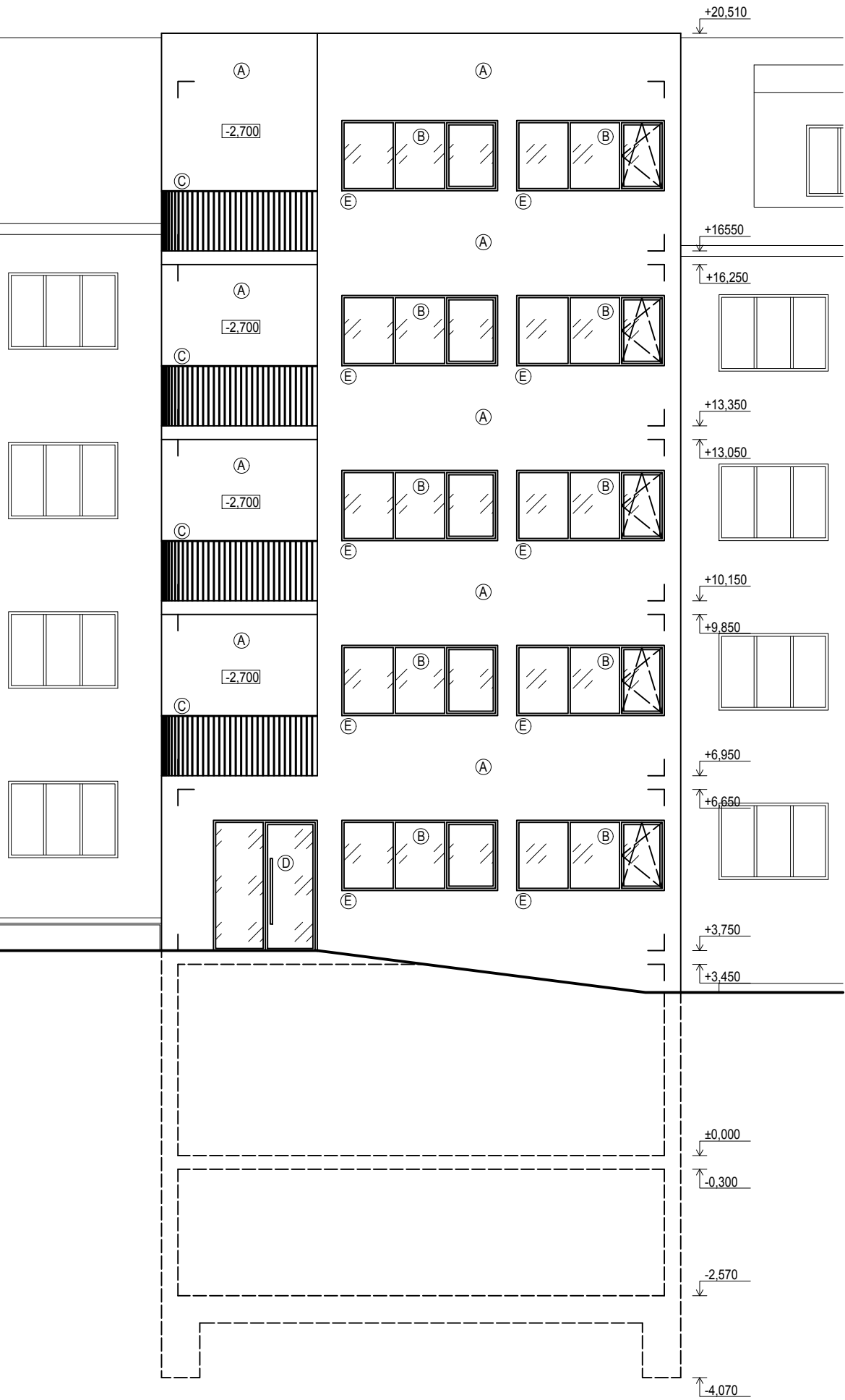


JIŽNÍ POHLED



SEVERNÍ POHLED



VÝPIS PRVKŮ

OZN	DRUH PRVKU	MATERIÁL
A	OMÍTKA BAUMIT SILIKATTOP	SILIKÁTOVÁ OMÍTKA
B	OKENNÍ VÝPLNĚ	DŘEVĚNÝ RÁM S HLINÍKOVÝM OPLÁSTĚNÍM
C	KOVOVÉ ZÁBRADLÍ	OCELOVÁ TYČ
D	VSTUPNÍ DVEŘE	HLINÍKOVÝ RÁM
E	GARÁŽOVÁ VRATA	OCELOVÁ KONSTRUKCE

0,000 = 215,000 m.n.m.  
VÝŠKOVÝ SYSTÉM = BPV  
KÓTOVÁNO V KOORDINAČNÍCH ROZMĚRECH

BAKALÁŘSKÁ PRÁCE		VUT V BRNĚ FAKULTA STAVEBNÍ ARCHITEKTURA POZEMNÍCH STAVEB	
Autor práce:	Osvald Vrtilek		
Vedoucí práce:	Ing. arch. Jan Májek, Ph.D. Ing. Radim Kolář, Ph.D.		
Název práce:	POLYFUNKČNÍ DŮM NA FRANCOUZSKÉ V BRNĚ	Číslo paré:	
Název výkresu:	TECHNICKÉ POHLEDY	Datum:	1. 2019
		měřítko:	číslo výkr:
		1:100	C-16