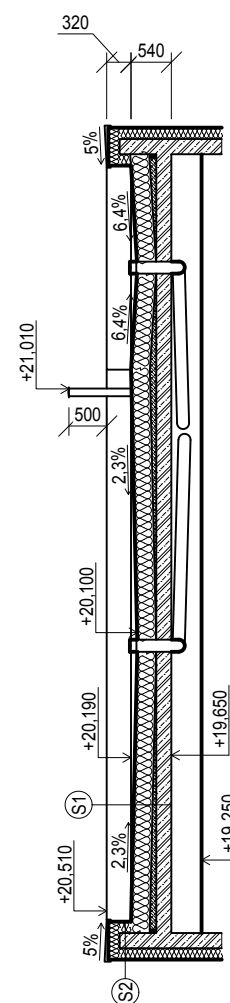


ŘEZ D-D'



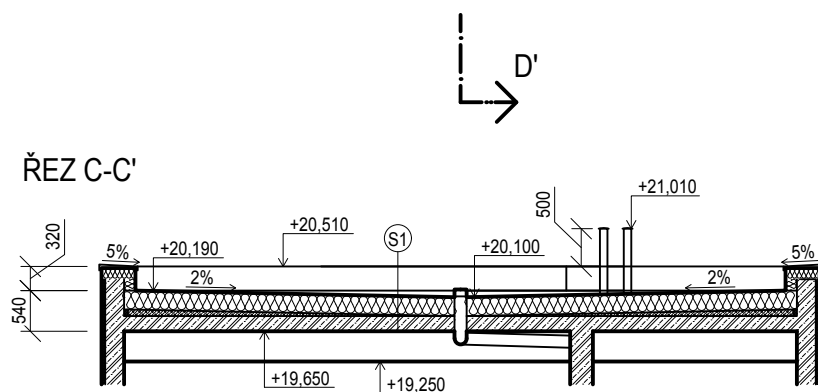
## LEGENDA MATERIÁLŮ



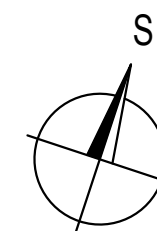
ŽELEZOBETON  
BETON 30/37, OCELOVÁ VÝZTUŽ B500



POROBETON



0,000 = 215,000 m.n.m.  
VÝŠKOVÝ SYSTÉM = BPV  
KÓTOVÁNO V KOORDINAČNÍCH ROZMĚRECH



BAKALÁŘSKÁ PRÁCE		VUT V BRNĚ FAKULTA STAVEBNÍ ARCHITEKTURA POZEMNÍCH STAVEB	
Autor práce:	Osvald Vrtílek	Číslo paré:	
Vedoucí práce:	Ing. arch. Jan Májek, Ph.D.		
Název práce:	POLYFUNKČNÍ DŮM NA FRANCOUZSKÉ V BRNĚ	Datum:	12. 2018
		měřítka:	číslo výkr:
Název výkresu:	VÝKRES STŘECHY	1:100	B-11