

LEGENDA MATERIÁLŮ

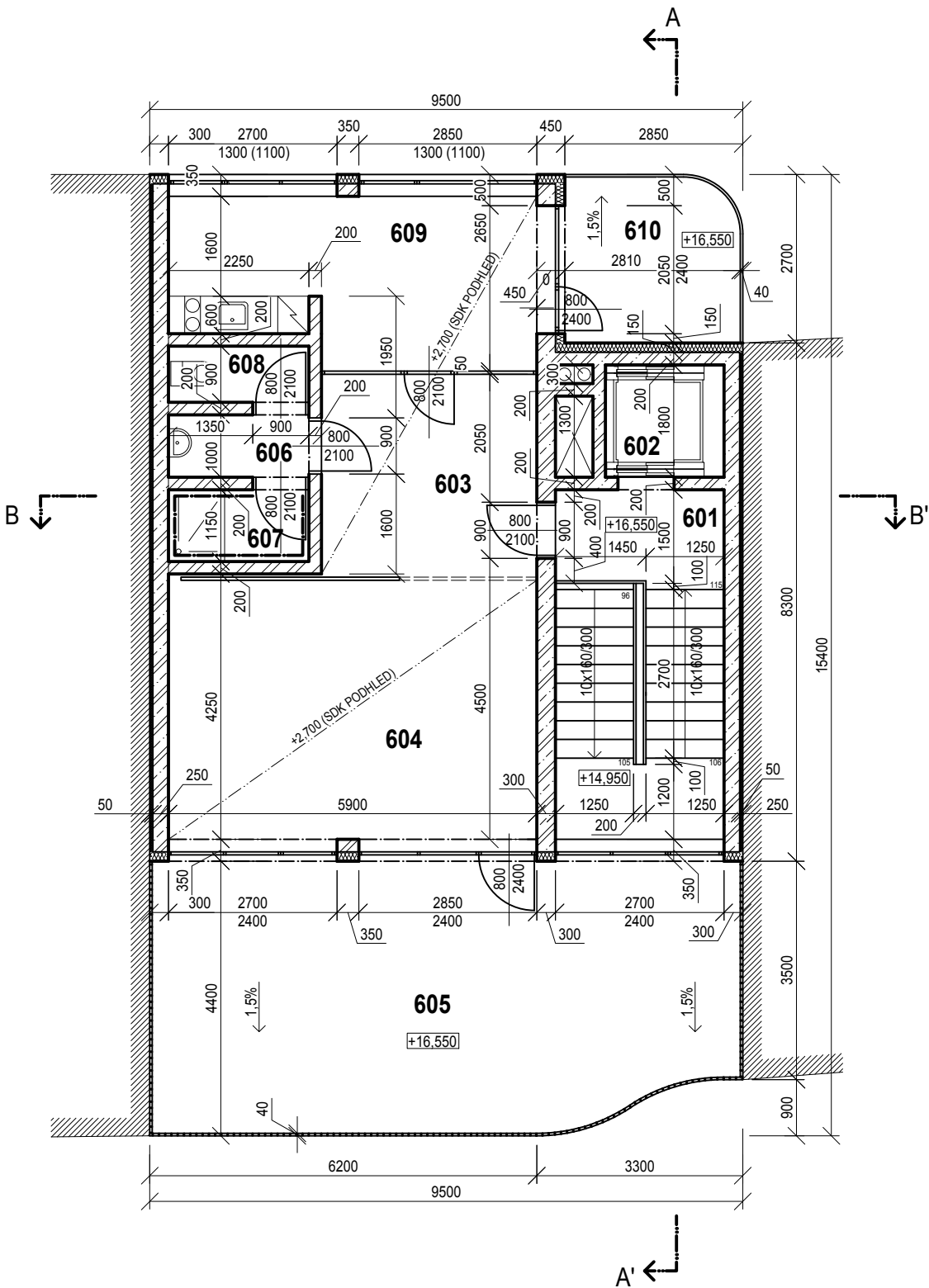
- ŽELEZOBETON
BETON 30/37, OCELOVÁ VÝZTUŽ B50C
- VÝPLŇOVÉ ZDIVO - HELUZ 20
- SOUSEDNÍ ZÁSTAVBA

LEGENDA MÍSTNOSTÍ

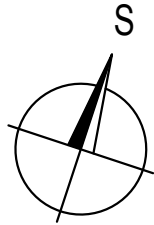
ČM	NÁZEV MÍSTNOSTI	PLOCHA [m²]	POVRCH PODLAHY
601	SCHODIŠTĚ	15,35	BETONOVÁ MAZANINA
602	VÝTAH	3,42	-
603	PŘEDSÍŇ	11,13	PVC
604	ATELIÉR	9,55	PVC
605	TERASA	40,13	KERAMICKÁ DLAŽBA
606	UMÝVÁRNA	2,25	KERAMICKÁ DLAŽBA
607	SPRCHA	2,59	KERAMICKÁ DLAŽBA
608	WC	2,03	KERAMICKÁ DLAŽBA
609	JÍDELNA S KUCHYŇKOU	13,58	PVC
610	TERASA	7,27	KERAMICKÁ DLAŽBA

POZNÁMKY

- VEŠKERÉ PROVÁDĚNÍ ZDIVA BUDE V SOULADU S TECHNOLOGICKÝM PŘEDPISY VÝROBCE.
- ZAJISTIT KOTVENÍ PŘÍČEK K OSTATNÍM NOSNÝM KONSTRUKCÍM, NEBO VZÁJEMNĚ DLE TECHNOLOGICKÉHO PŘEDPISU VÝROBCE.
- VŠECHNY POUŽITÉ KONSTRUKCE A PRVKY BUDOU ŘEŠENY DLE SYSTÉMOVÉHO PŘEDPISU VÝROBCE A BUDOU SPLŇOVAT OBEZNĚ ZÁVAZNÉ POŽADAVKY NA VÝSTAVBU.
- SPOJOVÁNÍ PRVKŮ Z RŮZNÝCH MATERIÁLŮ PROVÁDĚT DLE PLATNÝCH ČSN.
- PŘESNÉ DÉLKY PRVKŮ BUDOU VYPLÝVAT Z PŘESNOSTI STAVBY, BUDOU ODMĚŘENY A STANOVENY AŽ PO VŠECH DOKONČENÝCH SOUVISEJÍCÍCH KONSTRUKCÍCH.
- DROBNÉ OTVORY BUDOU PROVÁDĚNY NA STAVBĚ. PROVEDENÍ POVOLENO POUZE ŘEZÁNÍM NEBO VRTÁNÍM. NIKDY SE NESMÍ SETKAT NEBO PŘEKÁŽET. VŽDY NUTNO ODSOUHLASIT SE STATIKEM.
- VŠECHNY POUŽITÉ MATERIÁLY/PRVKY BUDOU SPLŇOVAT PODMÍNKU POUŽITELNOSTI PRO DANÝ ÚČEL V DANÝCH PODMÍNKÁCH HOTOVÉHO DÍLA A BUDOU CERTIFIKOVÁNY PROHLÁŠENÍM O SHODĚ, CERTIFIKACÍ.
- VÝPIS PRVKŮ BUDE ŘEŠEN V SAMOSTATNÉ PŘÍLOZE - VÝPIS PRVKŮ.



0,000 = 215,000 m.n.m.
VÝŠKOVÝ SYSTÉM = BPV
KÓTOVÁNO V KOORDINAČNÍCH ROZMĚRECH



BAKALÁŘSKÁ PRÁCE		VUT V BRNĚ FAKULTA STAVEBNÍ ARCHITEKTURA POZEMNÍCH STAVEB	
Autor práce:	Osvald Vrtílek	Číslo paré:	
Vedoucí práce:	Ing. arch. Jan Májek, Ph.D.		
		Datum:	
		měřítko:	
Název práce:		12. 2018	
		číslo výkr:	
Název výkresu:		1:100	
		B-08	
PŮDORYS 6NP			