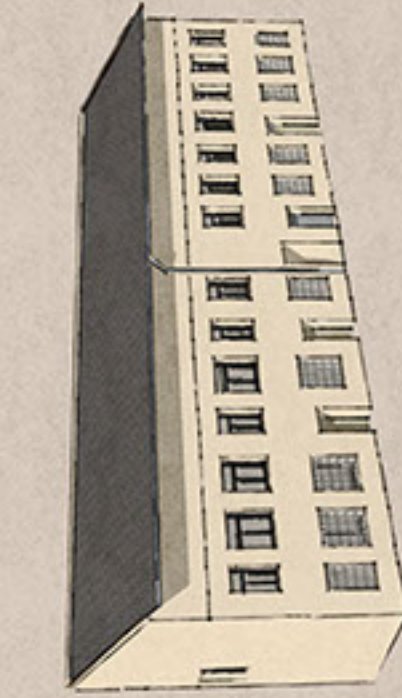


Příběh Morilany ...



Lidské měřítka.
 Za své činí vyjmeněnou
 mezi vzrostlými věstami Morilany.
 Msta, nevyznaná,
 přesto korabelná
 a nekulturně lidská.



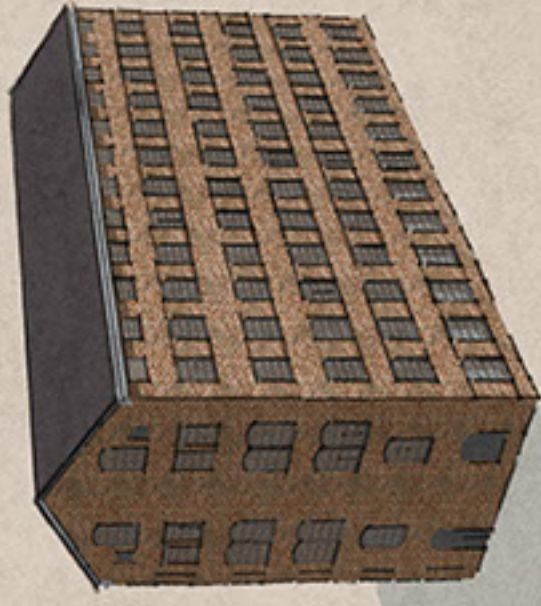
Vatěná rážky k světu,
 chráněná ze třet stran.
 Tak trochu ukryta,
 na první pohled uzavřená,
 do světa vlastního světa.
 Myslím, že je čas změny!



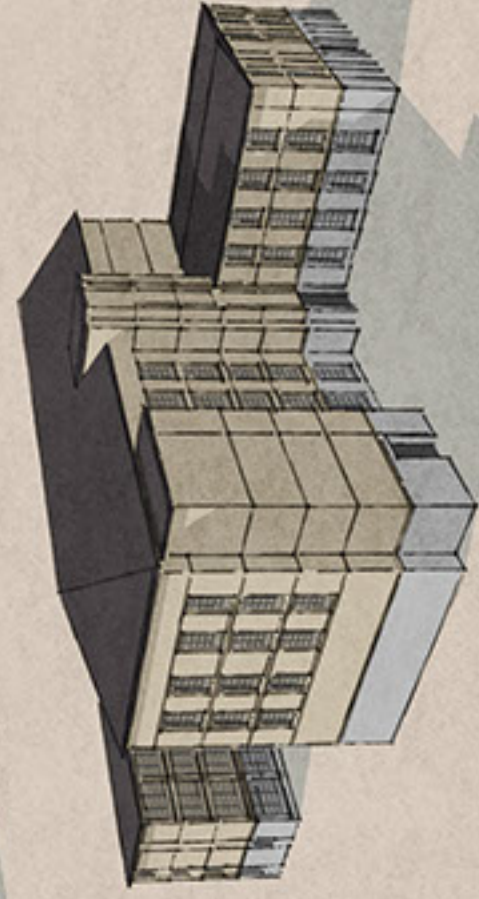
Mezi dvěma budovami.
 Plátnem váim oběma? Ne ani jedné!
 Jen spojující článek,
 přesto sdílený pro Váš obě ...



Stojím na střeze,
 jsem svědkem všeho,
 co v ději kolem nás i uvnitř ...
 Chci zaznamenat vše
 Chci křičet!



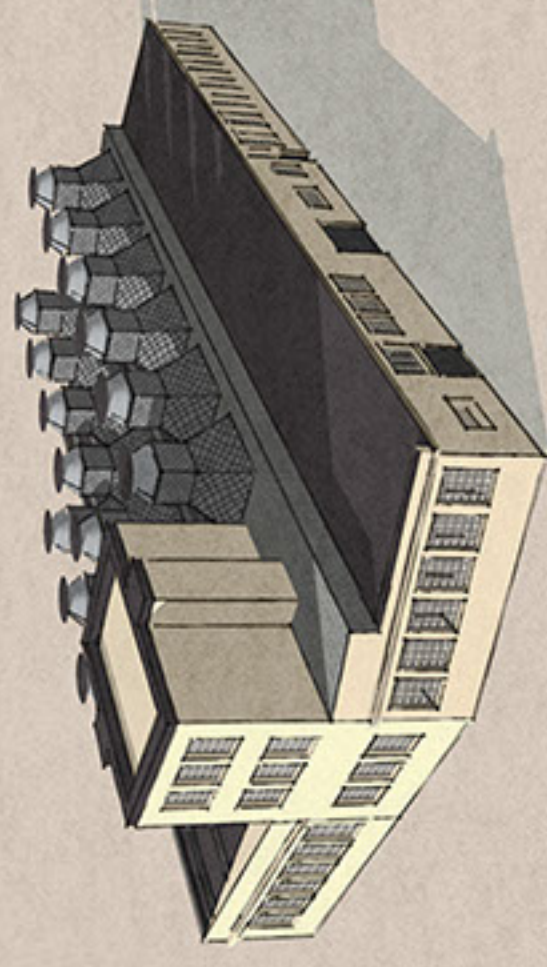
Sklová střecha,
 cihlové zdivo,
 jedna okna stejně jako druhé.
 Někdo?
 Za varování ne!



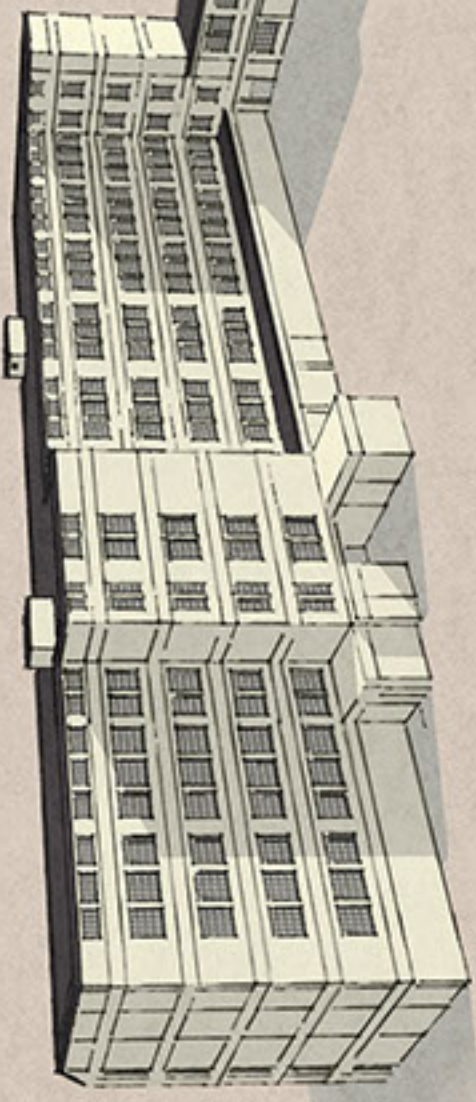
Stojíme na okraji jako vojáci na stráži.
 Cháníme tátu a zároveň vše Morilano.
 Chceme tu být i dále.
 Jen zadržely bychom si někoho,
 kdo bude tu s námi stále.



Jsem přiznání,
 nejen svůj vzhledem,
 ale i funkci.
 Přesto jsem zde, hned u první linie.
 Chci té alespoň
 a dýchnout na této první atmoferu.
 Někdo mě příliš měnit.
 Když dáť jasný řád
 a adekvátní podobu vstupní bráně.
 Pojď' dál ...



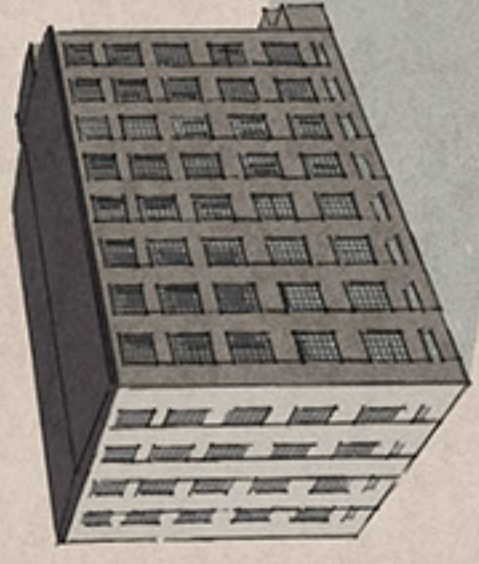
Koaning pro tátu dýchám.
 Jsem doklad své dokdy,
 ale chci žít i dnes.
 Jsem přizpůsobena!
 Chci přizpůsobit novou roli.



Edy, pozorovat.
 Na hranici mezi dvěma světy.
 Proč nemohou být jeden?



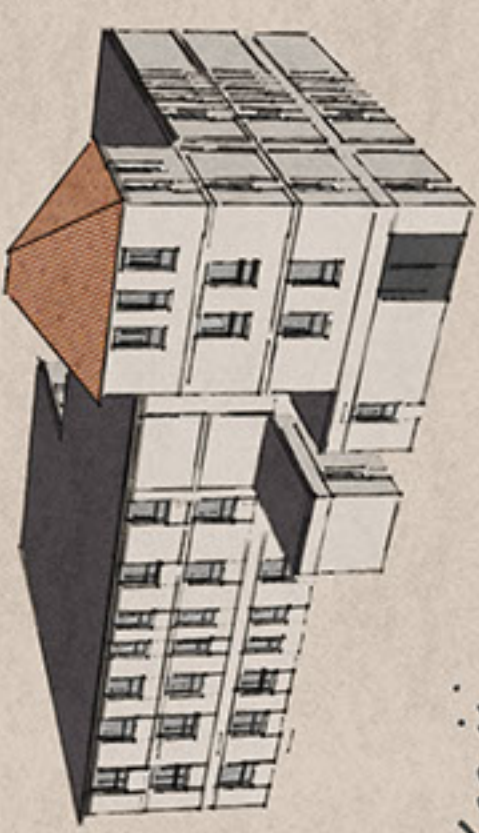
Chápu vše,
 nic mi neuteče ...
 Vlnění doba, odlišné světy,
 které se, bohužel,
 čím dál tím víc vzdalují...



V samostatném světě -
 - veďte Morilany.
 Nemůžeš ani emovat!

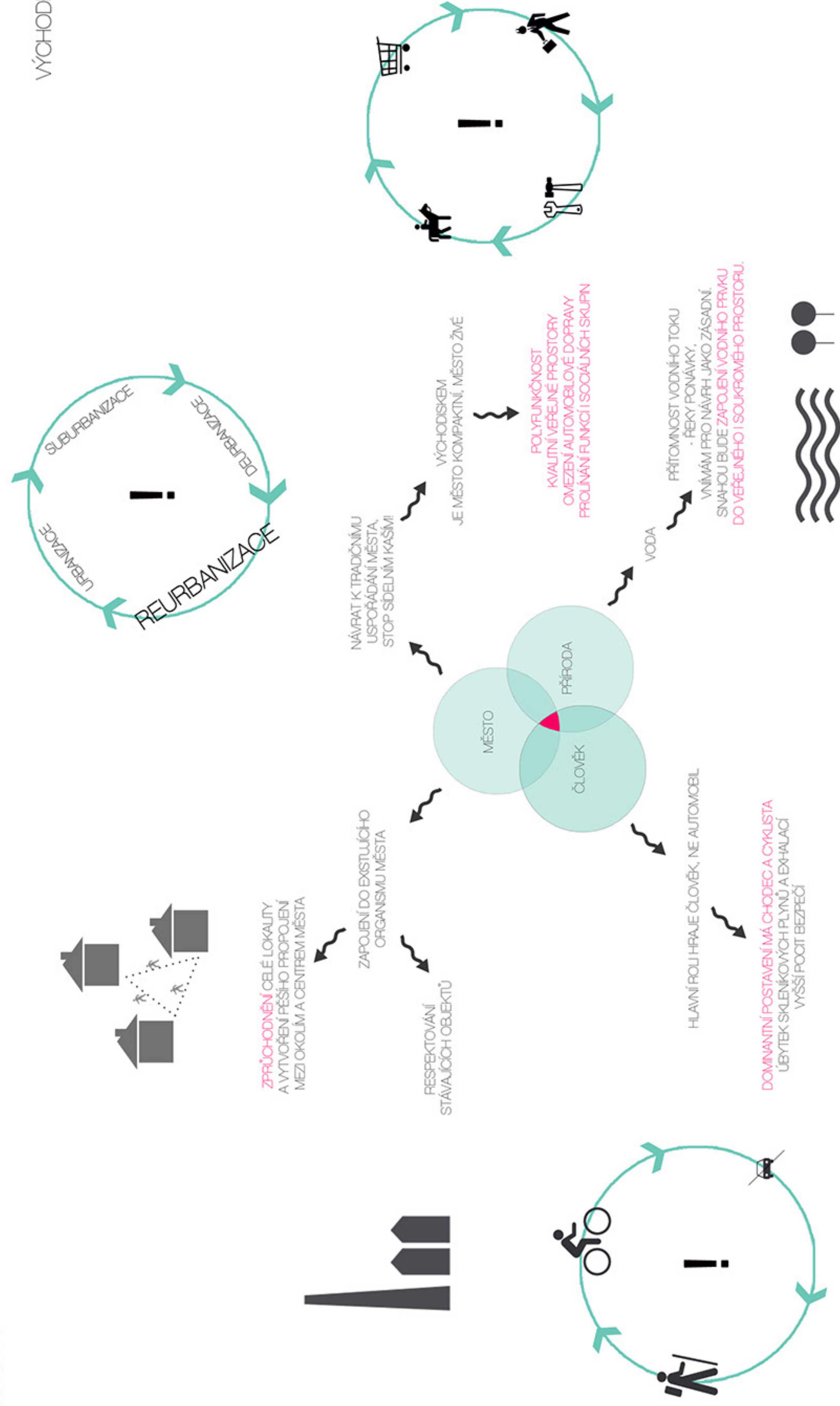


Stří mla ani ulká.
 Suváček světa kolem i uvnitř.
 Z jedné strany přivítá ke své větě,
 z druhé uzavřená.
 Ale rovněž tě vstříhne a chráním.
 Někdo v bat.

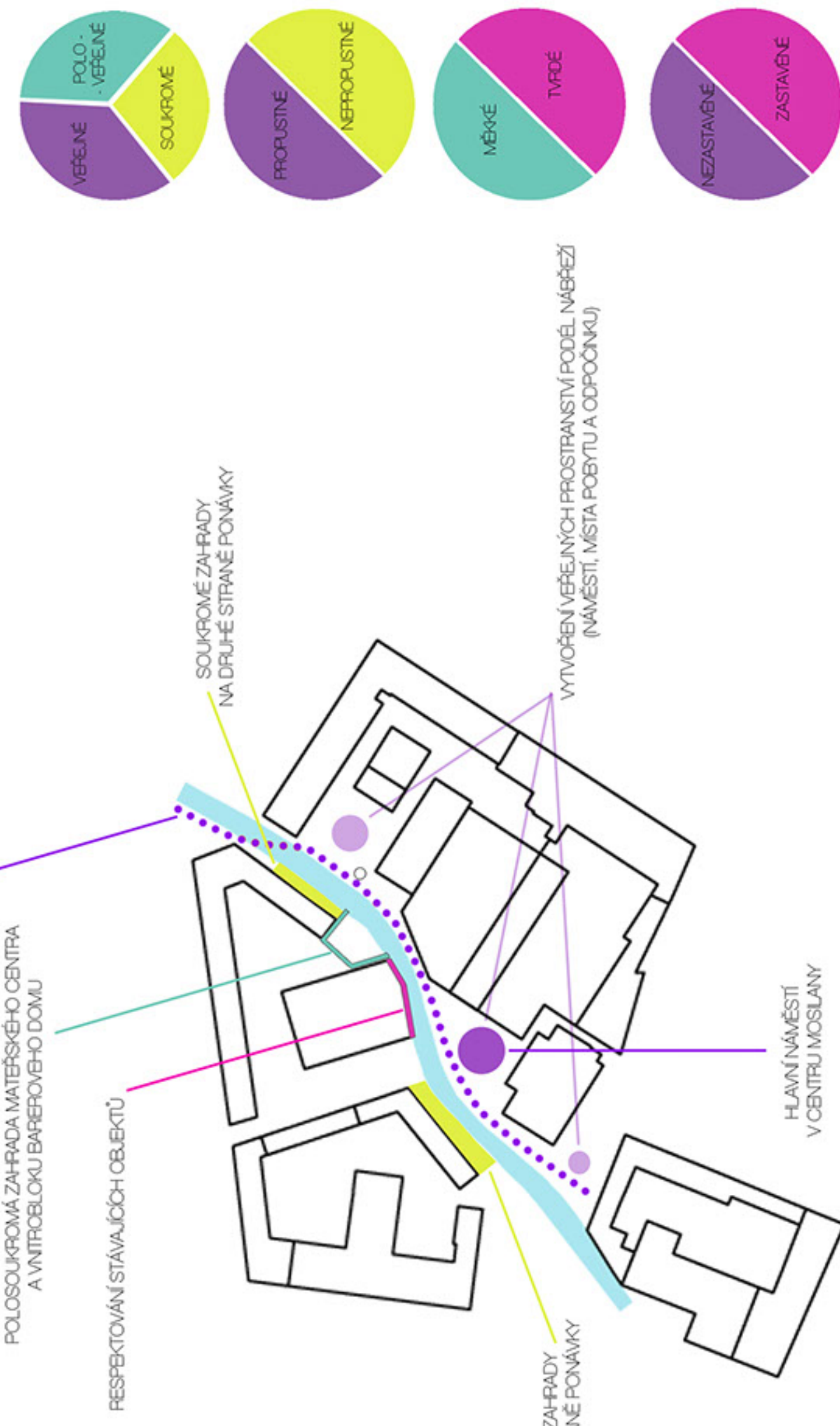


Na samotce, na okraji,
 ta vě sniže leče znát.
 I když ta tak nevypadá,
 jsem svou dceru Morilany
 a tátu jasnou z vás!

... Na nic si nehoj.
 Jsem taková, jak jsem.
 Proste krásná!

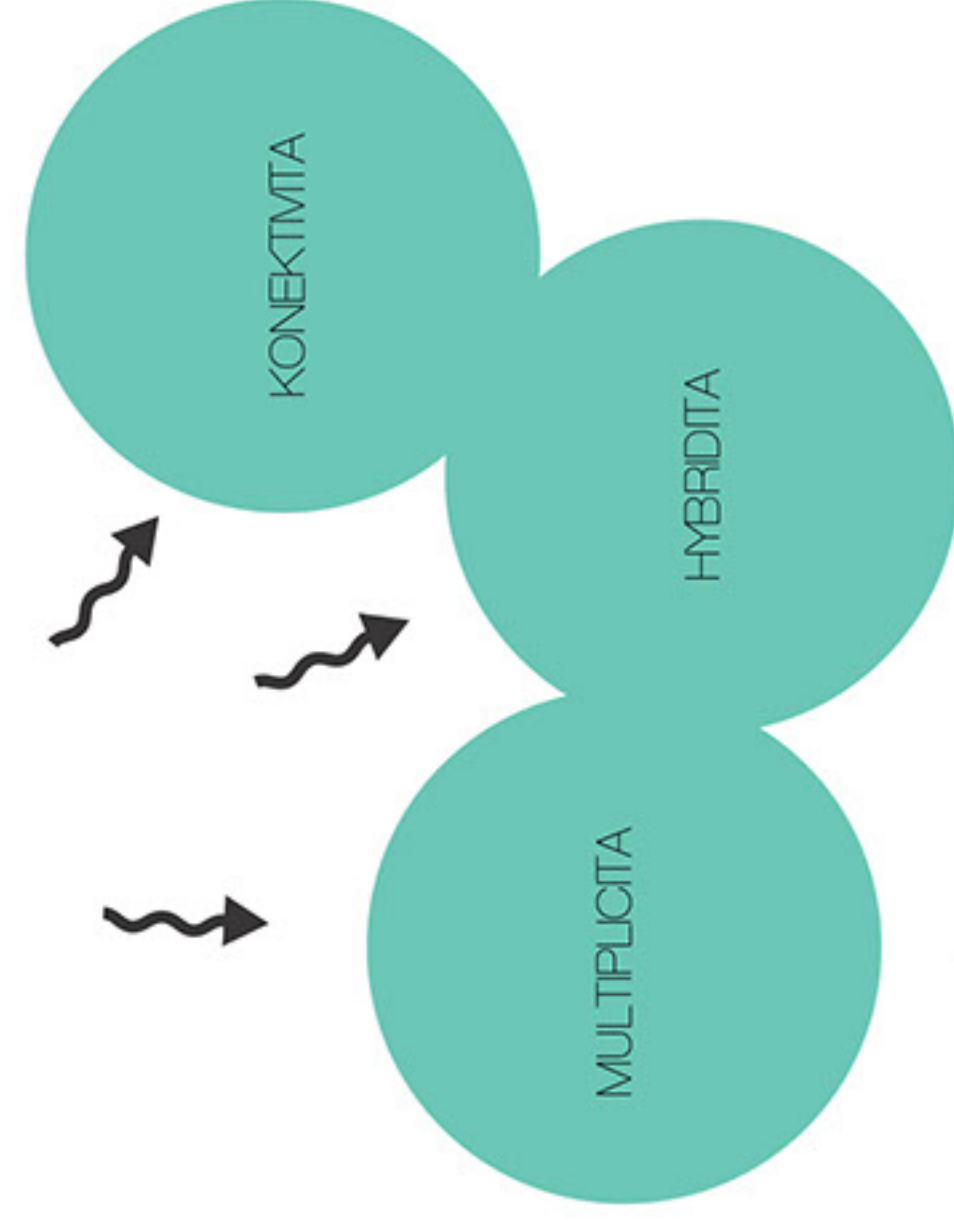


STAVĚNÍ U ŘEKY, HIERARCHIE PROSTORŮ



"PONÁVKA JAKO ÚSTŘEDNÍ PRVEK
A SOUČÁST VŠECH PROSTORŮ."

PROSTOROVÉ PRINCIPY
TVORBY KOMPAKTNÍHO MĚSTA
APLIKOVANÉ V DIPLOMOVÉ PRÁCI



NĚKOLIKANÁSOBNÉ VUŽITÍ POZEMKU
VUŽITÍ STŘEŠNÍ ROVINY
VZDOMŽENÍ NAD TERÉN

PROPOJENÍ PARTERU
A CÉLÉ LOKALITY

PROPOJENÍ TRADIČNÍCH BUDOV
VE VÍCE ÚROVNÍCH

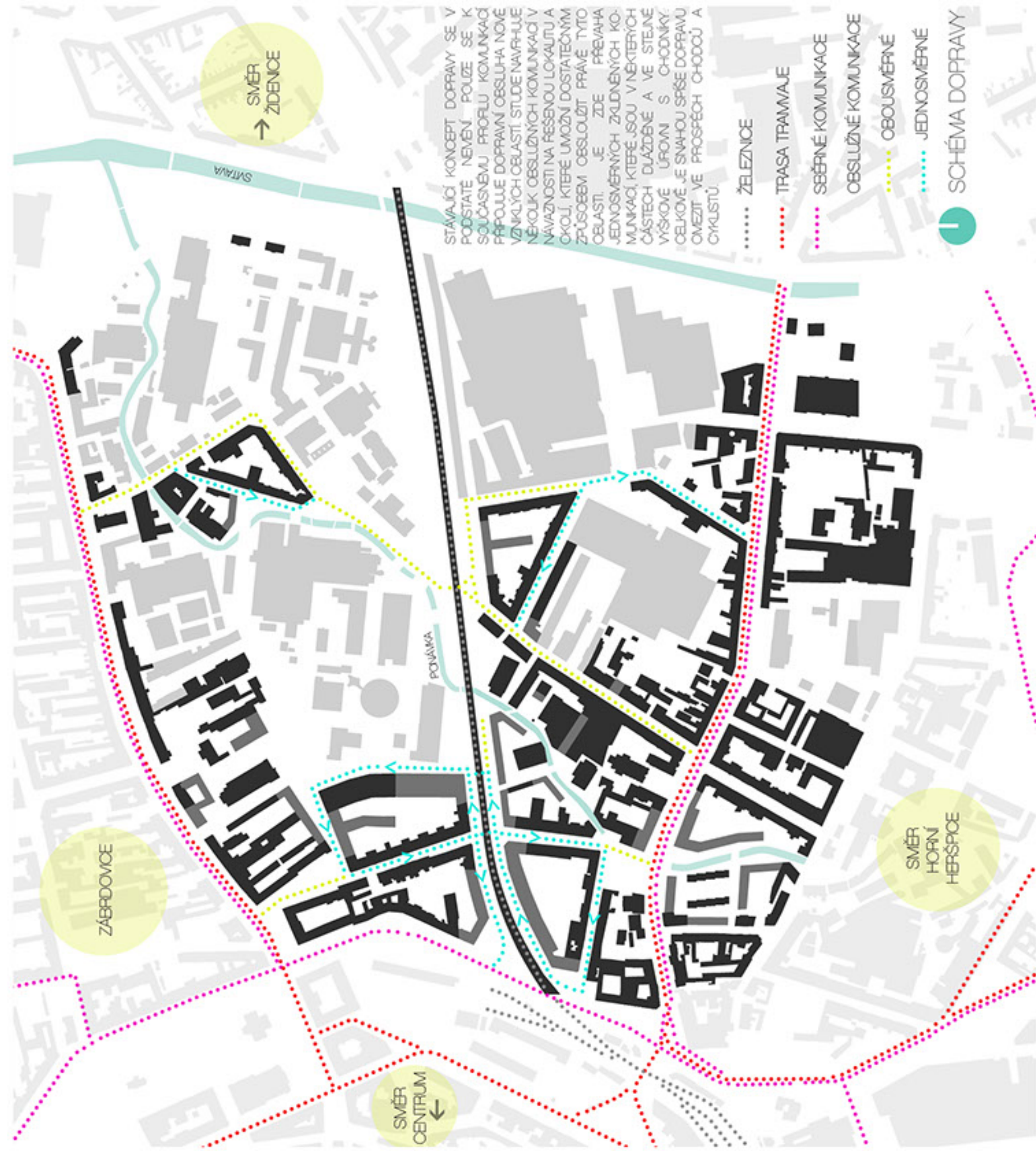
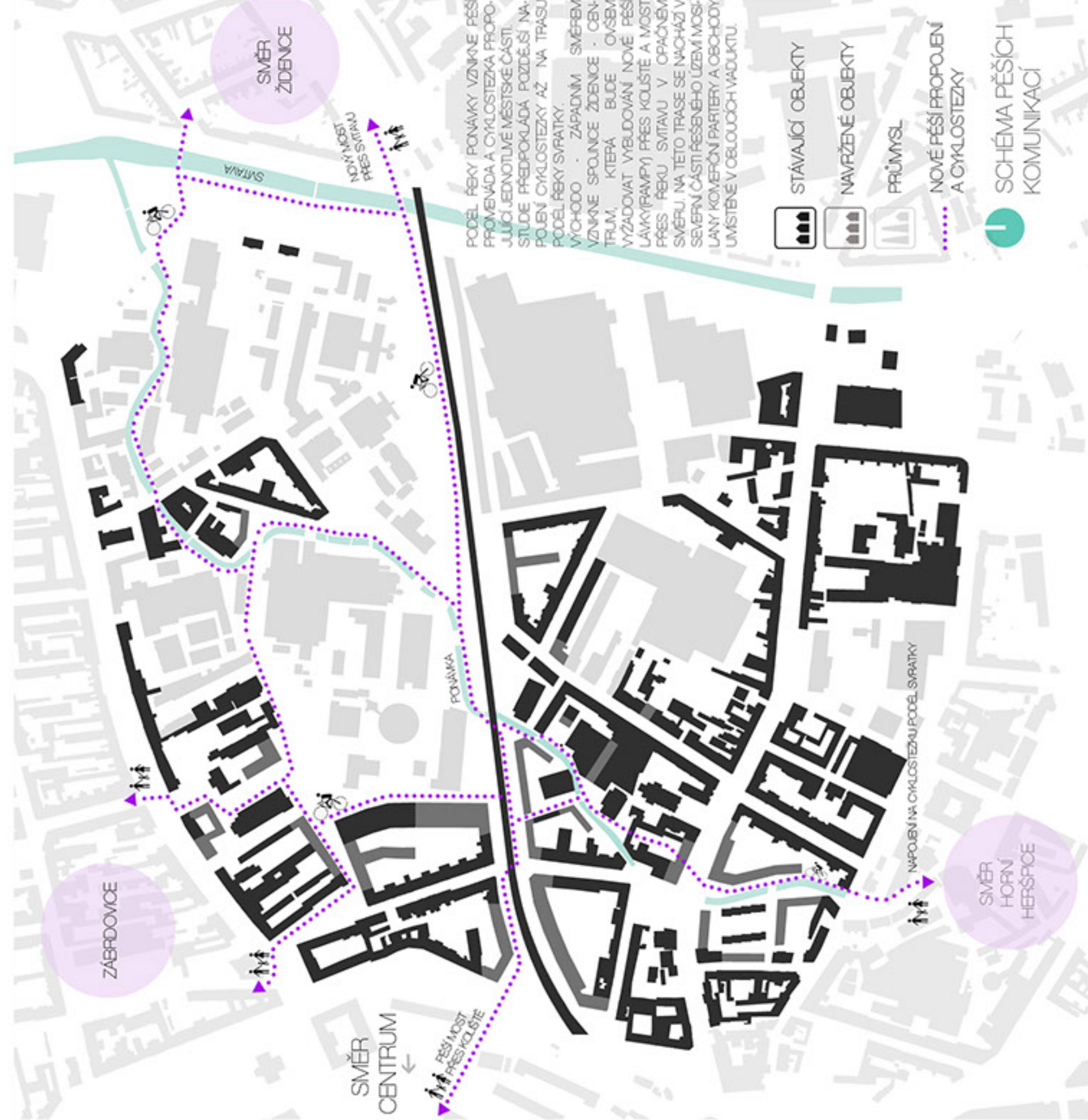
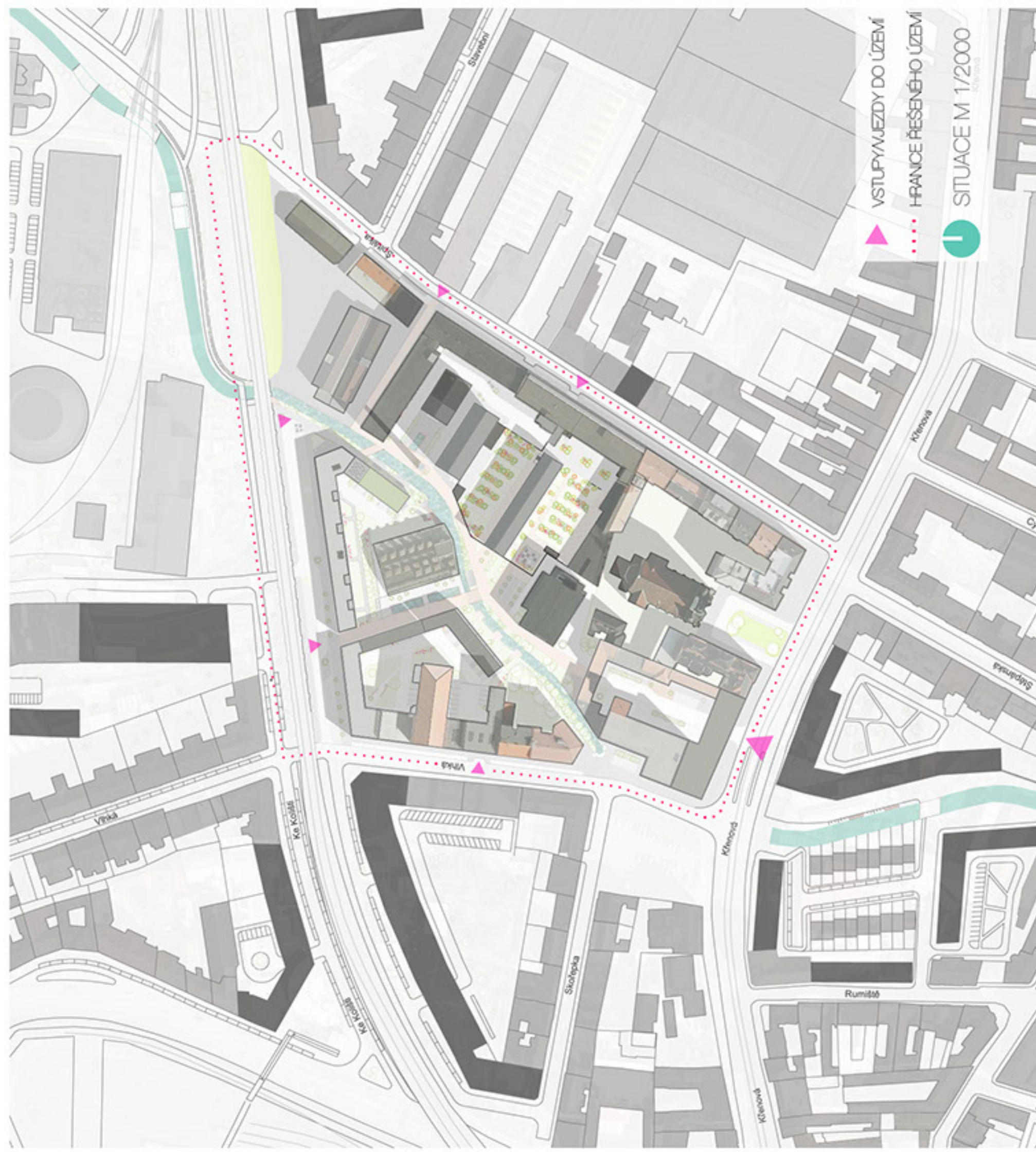
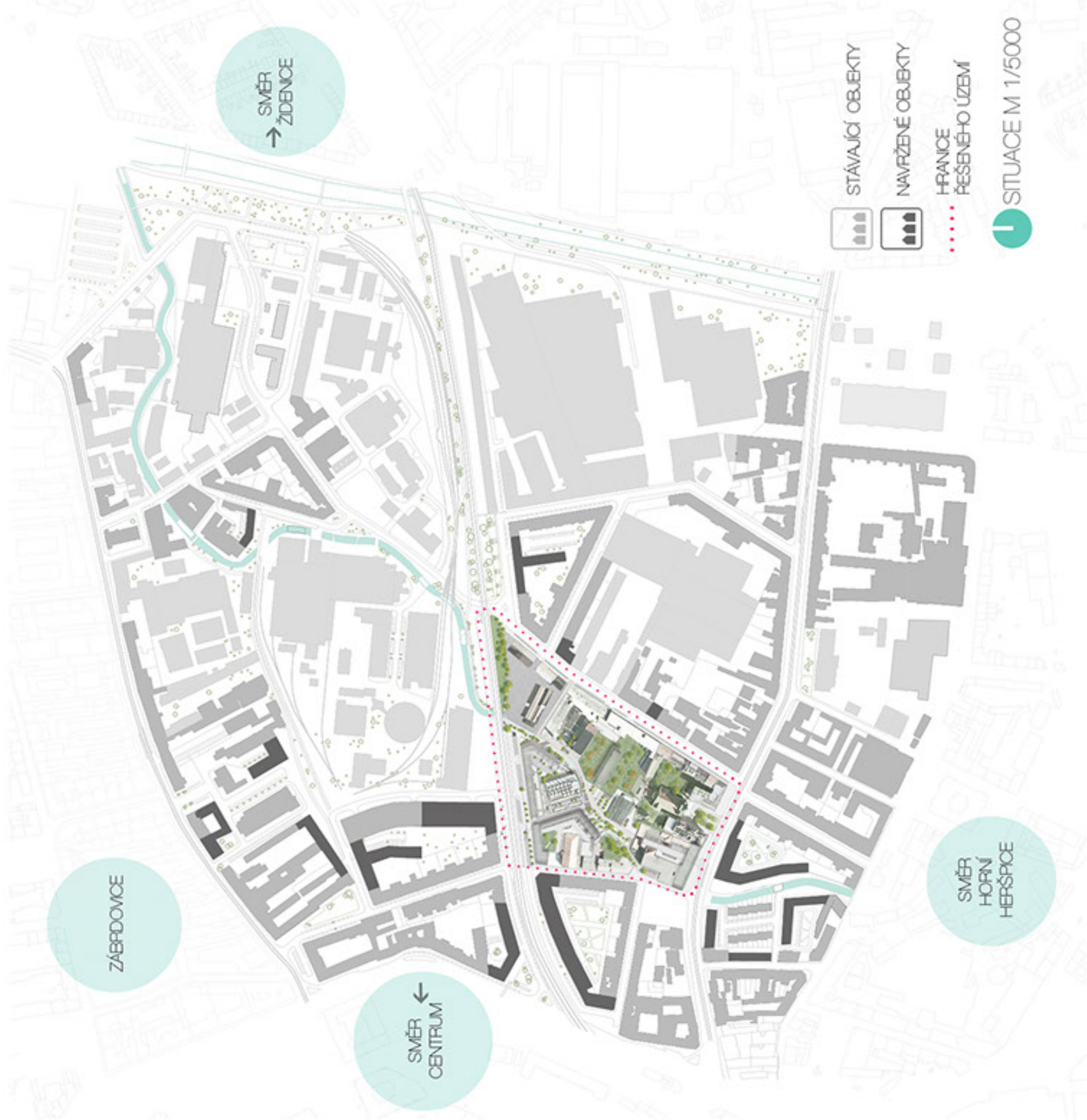
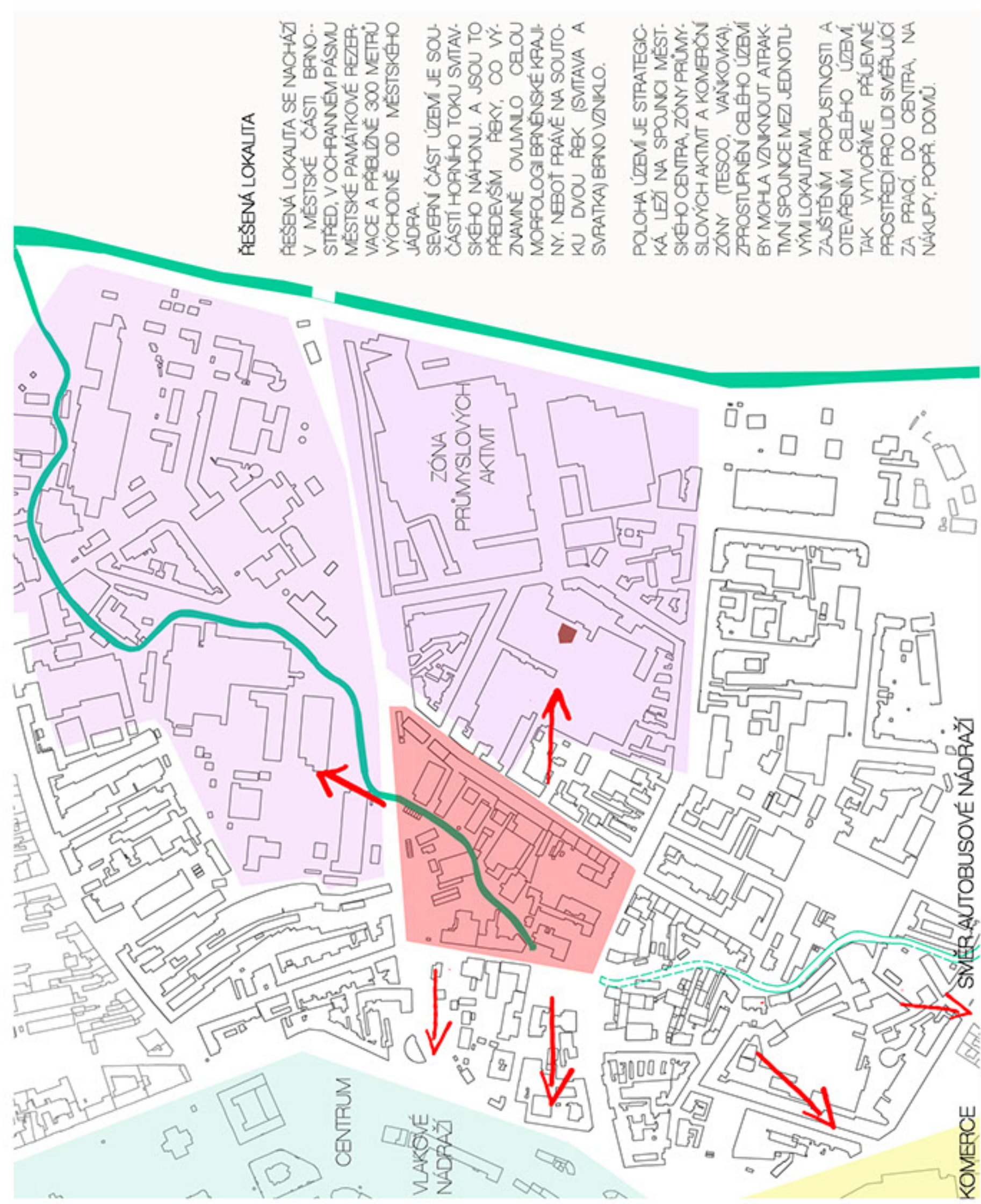
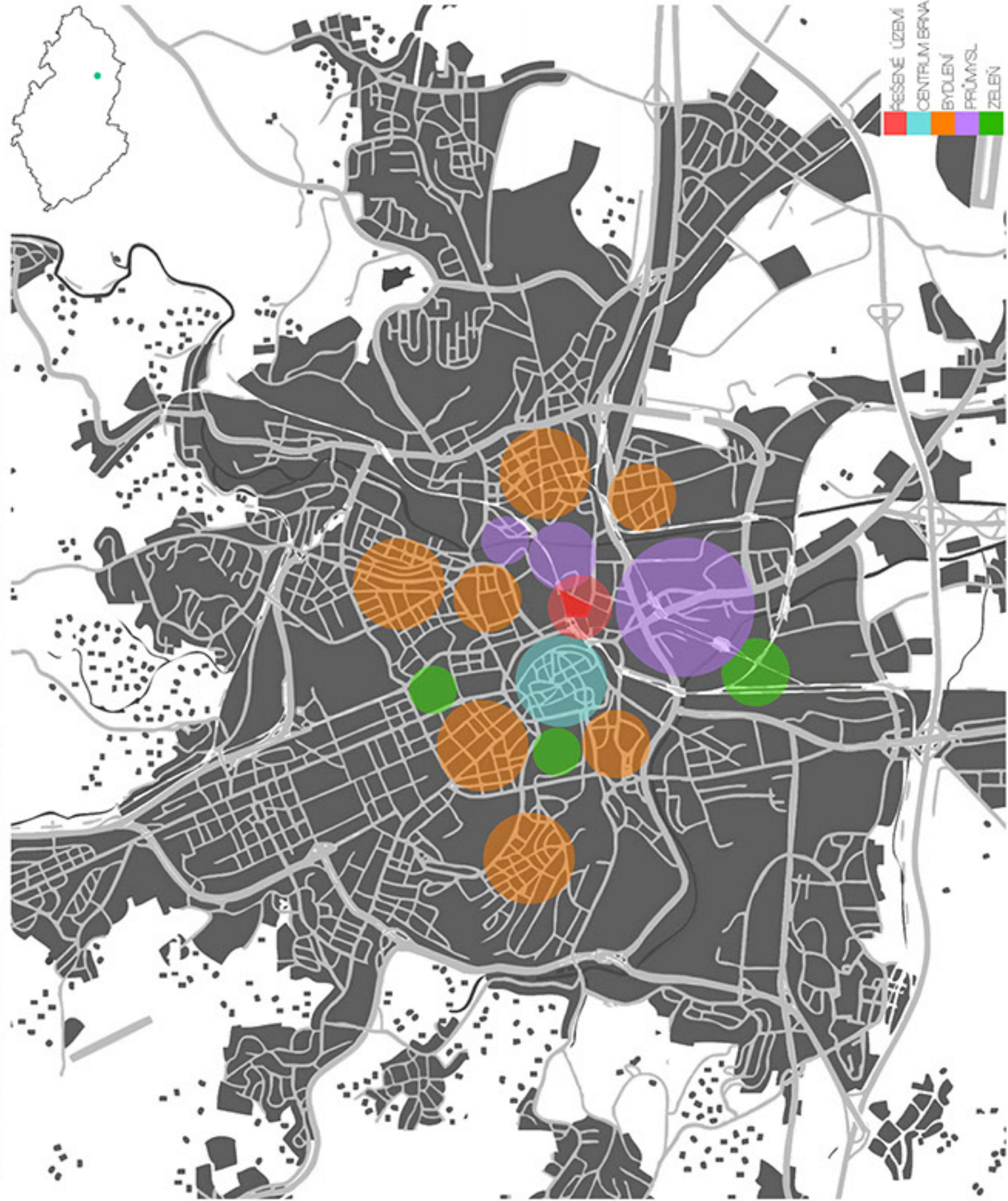
PROPUSTNOST ÚZEMÍ

PO ODSTRANĚNÍ BUDOVY ČÍSLO 17 NAVRHLJI NA
PARCELE VYTVOŘIT POKROVĚNÁ PLATFORMA S PO-
CHOZÍ ZEMĚNÍ STŘECHOU, DUKRKAČÍ ČÁSTÍ PAR-
TERU ŽE VYTVOŘÁM, TAK ŽE VZNIKNE PATRO VNITROB-
LOKOVÉ VYTVÁŘÁNÍ. TAK ŽE VZNIKNE DIFFERENCIACE
VEREJNÉHO A POLOSAKROVÉHO PROSTORU, A
TO PŘEDVŠÍM V OBLASTI PŘÍROZNÉHO OCHRANY
OBYVNÉHO PROSTŘEDÍ.

PLATFORMA ZAJISTÍ PRÁVNÍ FUNKCI
PARKOVISTE I VOLNÉHO ROBYVNÉHO PROSTORU.
VYSTŘEVENÍ NA POKROVĚNÝCH HORIZONTÁLNÍCH JE ROVNĚŽ
ZALOŽENO NA POTŘEBY OBYVATEL V ČASE.

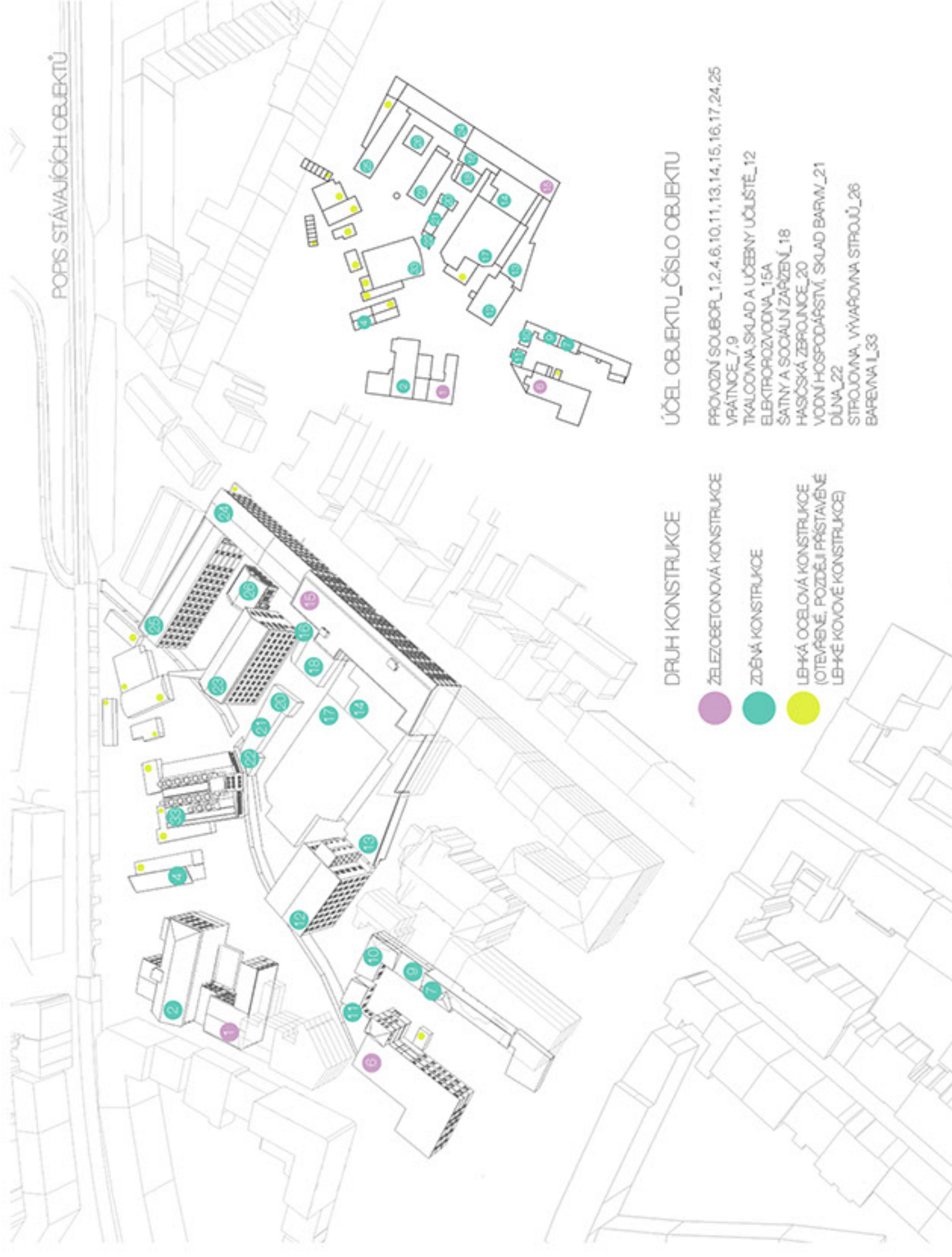
PŮVODNÍ OBLIKY TOVARIŠNÍHO KOMPLEXU JSOU MEZI SEBOU PROPJENÉ VE VŠECH ÚROVNÍCH. MEZI KONEXIVITOU JE TAK PRŮBĚŽNĚ NASTAVEN A ZACHOVÁN V KONTEXTU PŮVODNÍCH OBLIKŮ. PŘEJÍTOSTNÉ JE DOPLNĚNO O NOVÉ KOMUNIKACE. V RÁMCI NOVĚ NABÝVĚNÉHO RÁMČOVÉHO VÝZTU. RÁMPOU PODTÍRANÉ 1. ŽE ZÁSTĚNA PLATFORMA, KTERÁ UMOŽNŮJE SNADNÝ PŘÍSTUP DO OKOLNÍCH OBLIKŮ A JEJICH VZÁJEMNÉ PROPJENÍ. NAVÍC JE KLADEN ZVLÁŠTNÍ DŮRAK NA PROPJENÍ. NOST CĚLEHO UŽÍM A SNADNOST DOSTUPNOST JEDNOTLIVÝCH MÍST CĚLE LOKALITY OKOLÍ.

ŘEŠENÉ ÚZEMÍ, SITUACE, SCHÉMA DOPRAVNÍHO A PĚŠÍHO ŘEŠENÍ



POPIS STÁVAJÍCÍCH, BOUŘANÝCH A NOVÝCH OBJEKTŮ

POPIS STÁVAJÍCICH OBJEKTŮ



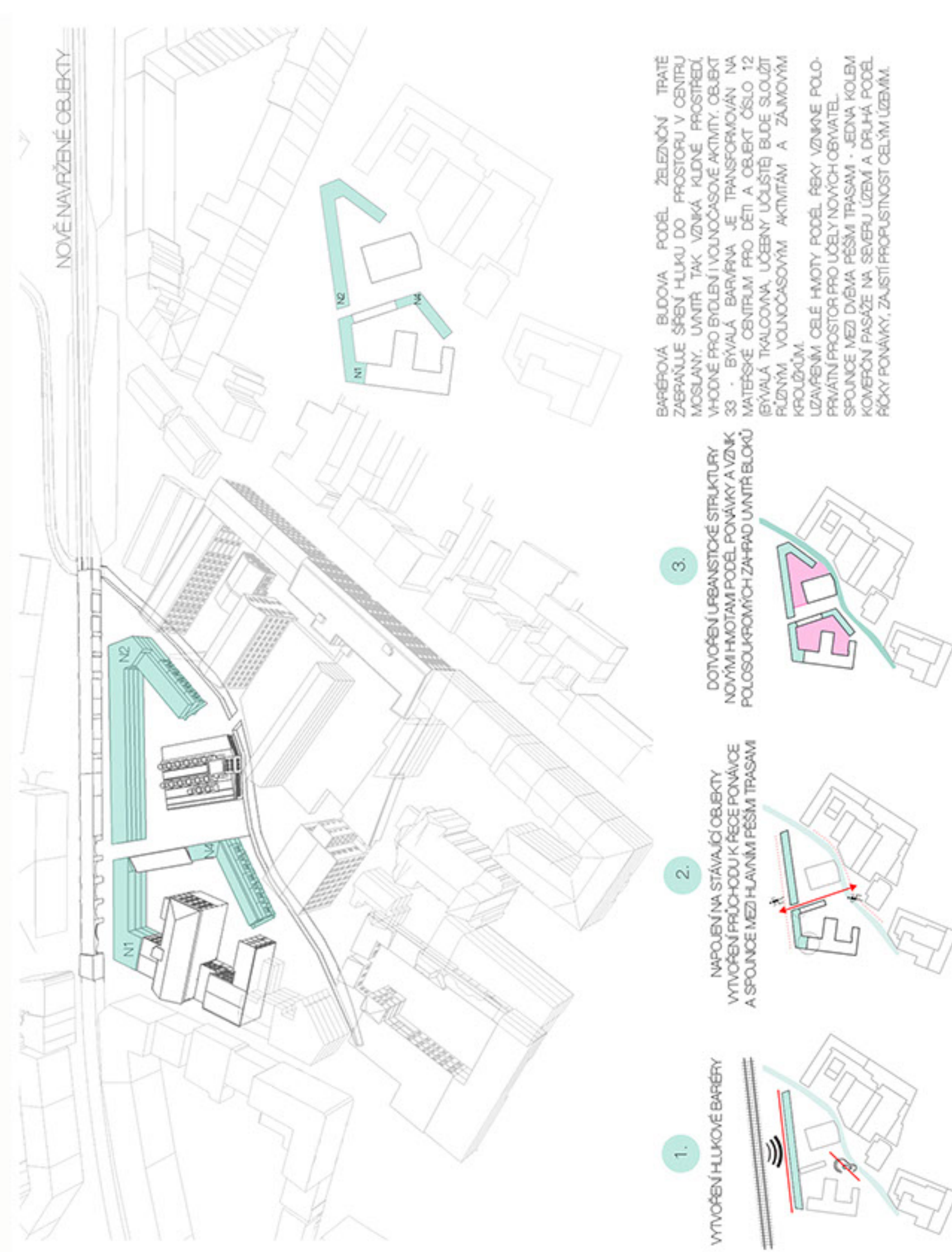
BOUPANÉ OBJEKTY



NOVĚ NAVRŽENÉ OBJEKTY



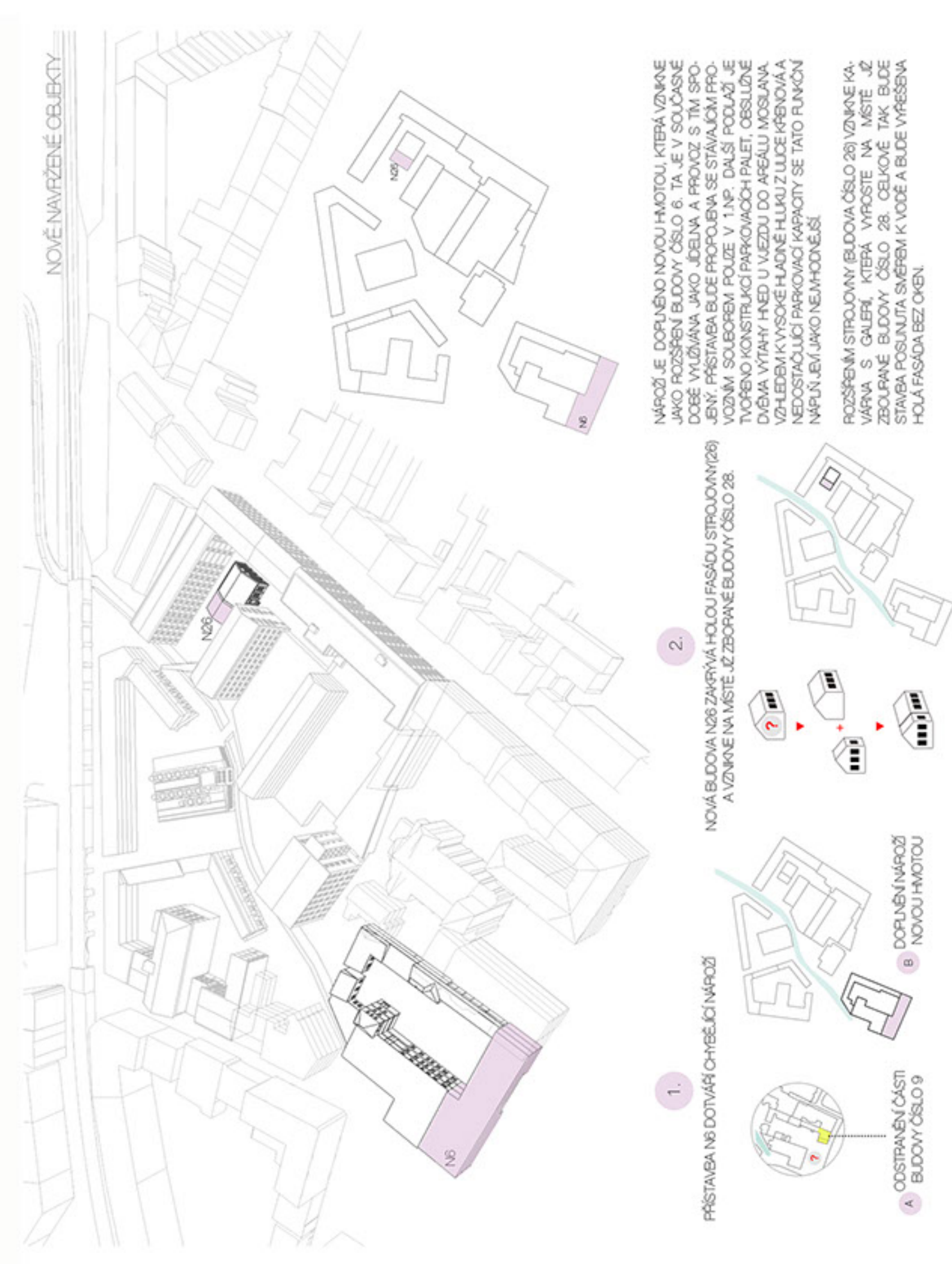
NOVĚ NAVRŽENÉ OBJEKTY



NOVĚ NAVRŽENÉ OBJEKTY



NOVĚ NAVRŽENÉ OBJEKTY



ZELENĚ

NA ÚZEMÍ SE CELKOVĚ NEVYSKYTLÉ ŽIDNÁ VELICE HODNOTNÁ ZELENĚ. PODĚL PRÁVĚHO BŘEHU PONÁVKY SE NACHÁZÍ NĚKOLIK VZPŘÍSLÝCH STROMŮ, KTERÉ NEBÝLY DOSTATEČNĚ ODPOŘNÉ UDŘOVÁNY A DNES JE JEHO HODNOTA Z HLEDISKA KOMPONOVÁNÍ MINIMÁLNÍ. PROTO JSEM JE VE SVĚM NÁVRHU TEMĚR NEZOHLEDNUL. JEDNOU VÝMUKU TVOŘÍ SOLITER A STROMY PODĚL PONÁVKYMMO ŘEŠENÉ ÚZEMÍ MOSLAVY V ZÁPADNÍ ČÁSTI AREÁLU. PONECHÁME STROMY JSOU SCHEMATICKY VZNAČNÝ. V CELÉM ÚZEMÍ JE NÁVRŽENA NOVÁ KVALITA ZELENĚ VHDNÁ DO MĚSTSKÉHO PROSTŘEDÍ. UPRAVNOSTOKÁ STUDE NÁVRHUE OSÁZENÍ STROMOCHADÍ PODĚL. PĚŠOCHŮ ČESTI A HLAVNÍCH VŘEJANÝCH PROSTRANSTVÍ UNITŘÍ AREÁLU. STEJNĚ TAK BUDE ZKULTIVOVÁNA ZELENĚ LEMUJÍCÍ ŘEKU PONÁVKU. JELIKŽ JE V CELÉ DÉLCE HLADINA PONÁVKY REGULOVÁNA, NENÍ SE TŘEBA OBÁVAT NÁHLÉHO ZVÝŠENÍ HLADINY VODY. SOUČÁSTÍ NÁVRHU JSOU I BEZPEČNĚ PŘÍSTUPOVÉ PLOCHY K VODĚ I ZELENĚ, KTERÉ SE NACHÁZÍ JAK PODĚL VĚRNĚ PĚŠÍ ČESTY, TAK NA PROTEJŠÍ STRANĚ BŘEHU. V MÍSTĚ SOUKROMÝCH ZAHRAD, KONKRETNĚ DRUHÝ ZELENĚ A STROMŮ. JSOU VOLĚNY S OHLEDEM NA MĚSTSKÉ PROSTŘEDÍ A BLÍZKOST VODNÍHO TOKU. TRÁVNÍKY JSOU KOMBINOVÁNY S PŮDOPOKRYVÝMI KEŘI A TRVALKAMI. PLOCHY NÁSPRY VADUKTU BUDOU ZATRAVNĚNY K VĚTNOU LOKOU Z DŮVODY SNADNĚ UDŘEBY.



STÁVAJÍCÍ NEKULTIVOVANÝ POKOSTI ÚSTOJNOVÉ VZNIKLM OBLASTI BUDĚ NÁHRÁZEN VHDNĚ ZVOLENOU ZELENÍ.

ZÁČOVANÝ SOLITER A STROMY PODĚL PONÁVKY

PŘECHOD MEZI PĚŠÍ ZONOU A VOZOVKOU NA STEJNÉ ÚROVNI JE ŘEŠEN VLOŽENÝM PÁSEM ŠEDÉ DLAŽBY, JASNĚ DEFINUJÍCÍ JEDNOTLÉ PLOCHY A JEJICH ÚČEL.



ODSTAVNÉ PARKOVACÍ STÁNÍ KOLEM AREÁLU TVOŘÍ STANDARDNĚ ASFALTOVÝ POVRCH.



ŠEDÉ ŽULOVÉ KOSTKY RŮZNÝCH ODSTÍNŮ



ŽULOVÉ KOSTKY RŮZNÉ SKLADBY



CHODNÍKY PODEL KOMUNIKACE



BETONOVÝ POVRCH GARÁŽI JE OPATŘEN EPOXIDOVÝM NÁTĚREM.

SORBUS AUICUPARIA * E D U L I S *

JEŘÁBNY JSOU ZNÁMÉ STROMY NAŠÍ KRAJINY A JE PŘÍJEMNĚ VIDĚT, ŽE JEHO JEDLÁ ODŘÍDA EDULIS ZÁŽIVÁ SVOU RESENANCI. JEDNA SE O STŘEDNĚ VELKÝ, VOELKU RYCHLE ROSTOUCÍ STROM SE ŠIROCE OVÁLNOU AŽ KULOVITOU KORUNOU. NA PODZIM SE BARVÍ DO NĚKOLIKA ODSTÍNŮ ORANŽOVÉ, ŽUTÉ I ČERVENÉ BARVY. KVĚTE V POZDNÍM JARU BOHATÝM CHODÍČKÝ KREM OVĚ BÍLÝCH KVĚTŮ.



DAVIDA INVOLUCRATA VAP. VILMORINIANA

VILMORINIANA JE ZVLÁŠTNÍ VARIACÍ DAVIDIE LISTENOVÉ. JEDNA SE O IMFOZANTNÍ STROM, KTERÝ JE MÁLO ČASTÝ A NETRADČNÍ JEJÍ HLAVNÍ ATRAKČÍ JSOU V KVĚTNU A ČERPVU VELKÉ BÍLÉ LISTENY KOLEM DROBNÉHO, ZELENÉHO KVĚTU. DÍKY TOMUTO ZVLÁŠTNÍMU EFEKTU KVĚTENÍ SE DAVIDI TAKÉ ŘÍKÁ „KAPESNÍKOVÝ STROM“. V POHONNÍ S NĚKTERÝMI JINÝMI VYŠŠÍMI STROMY TENTO KVĚTE UŽ JAKO RELATIVNĚ MLADÝ STROM – V CCA 10 LETECH. BEŽNÁ VÝŠKA SE POHYBUJE KOLEM 6 M.



LISKA TUPECKÁ JE STROM Z ČELEDO BRŽOVÝCH. POCHÁZÍ Z JV EVROPY A JZ ASE LISKA TUPECKÁ SE HOJNĚ VYSAZUJE V MĚSTSKÉM PROSTŘEDÍ, A TO BUĎ JAKO SOLITER, NEBO DO ALÉJÍ. JEJÍ NÁHRVĚVÁLE DŘEVO SE VYUŽÍVALO NA DYHOVÁNÍ NÁBYTKU. NA PŘELOMU 19. A 20. STOL. SE Z JEJICH VĚTVÍ VYRÁBĚLY HOLE A TROUBELE K DYMKÁM

C O R Y L U S C O L L U R N A

POVRCH VOZOVKY JE TVOŘEN POMEŽÍ DLAŽBOU. TENTOKRÁT OVŠEM VĚTŠÍCH FORMÁTŮ. JE TO Z DŮVODOU SNADNÝ O JASNĚ VYJEDNĚNÍ PŘEDNOSTI CHODU A CYKLISTŮ PŘED AUTOMOBILOVOU DOPRAVOU.

CHODNÍKY SOUKROMÉHO A POLOSOUKROMÉHO PROSTORU TVOŘÍ KLASICKÁ ZÁMKOVÁ DLAŽBA.



ÚMĚLÝ VODNÍ PRŮVĚK SYMBOLIZUJE ZÁMKOVÝ PŘÍTOK PONÁVKY, KTERÝ V MNULOSTI TÍMTO MÍSTEM PROCHÁZEL.



HLAVNÍ VŘEJNÉ PROSTORY JSOU TVOŘENY KOMBINACÍ RŮZNÉHO DRUHU ŽULOVÝCH KOSTEK, KTERÉ JSOU MÍSTY OŽIVENY MOZAIKOU. V CENTRÁLNÍ ČÁSTI MOSLAVY, JE PAK DLAŽBA DOPLNĚNA DŘEVĚNOU TERASOU KAVÁRNY, KDE JE HLAVNÍ VŘEJNÝ A ODPOČINKOVÝ PROSTOR.



NÁBŘEŽÍ JE LEMOVÁNO MLATOVOU ČESTOU, KTERÁ SVOU ŠÍRKOU VYHODNĚ JAK PĚŠÍM, TAK CYKLISTŮM.



AMELANCHIER LAMARCKII

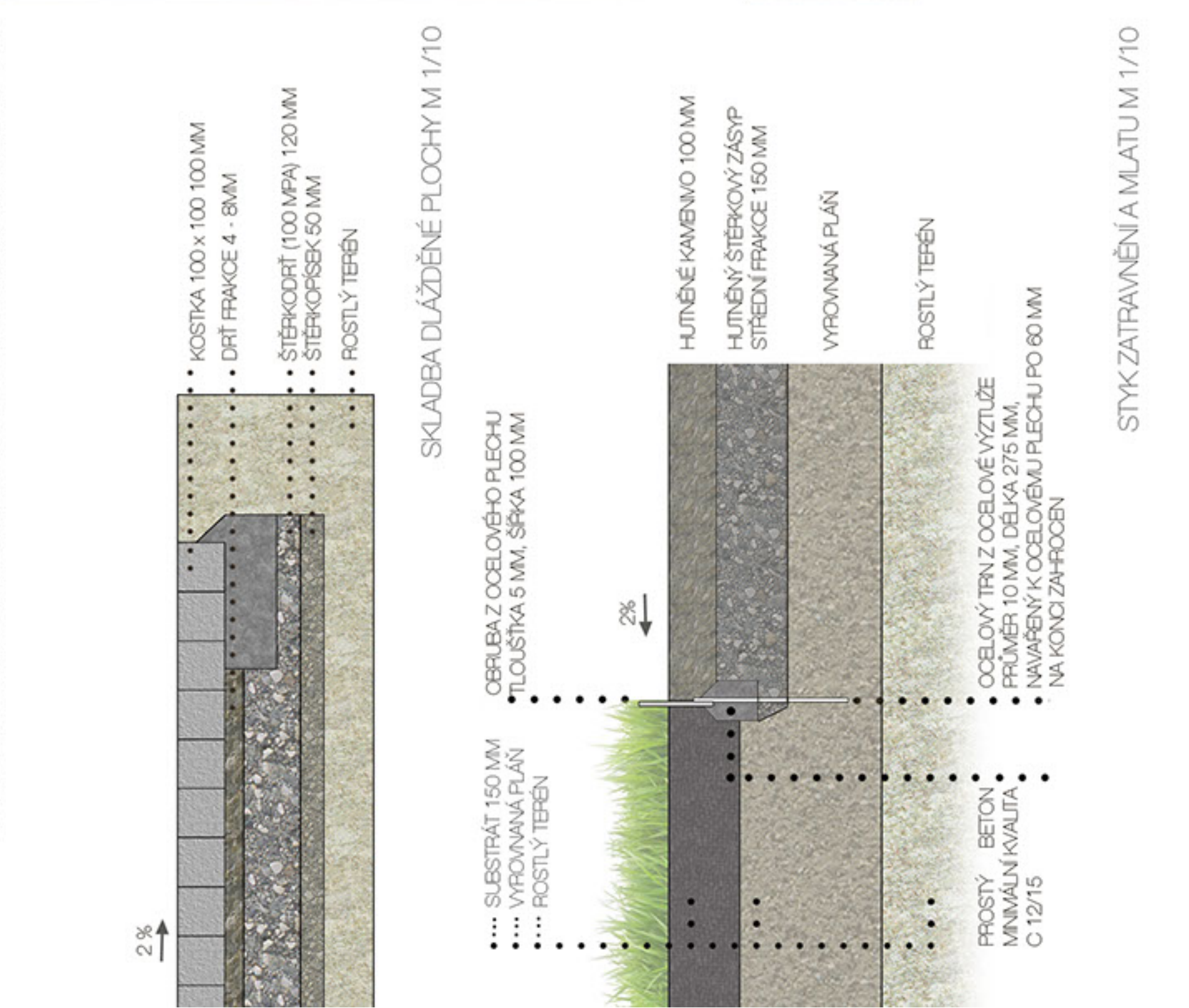
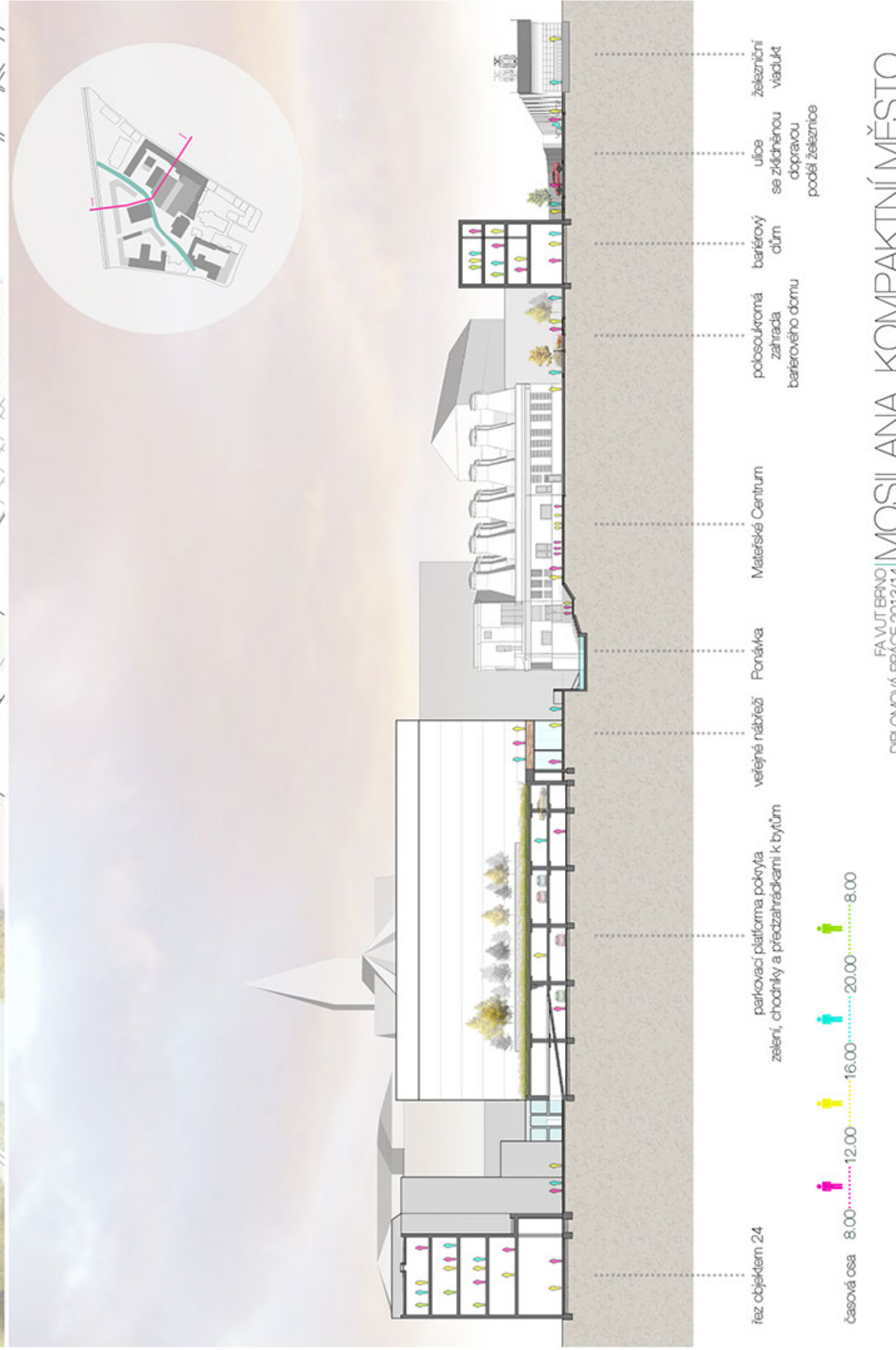
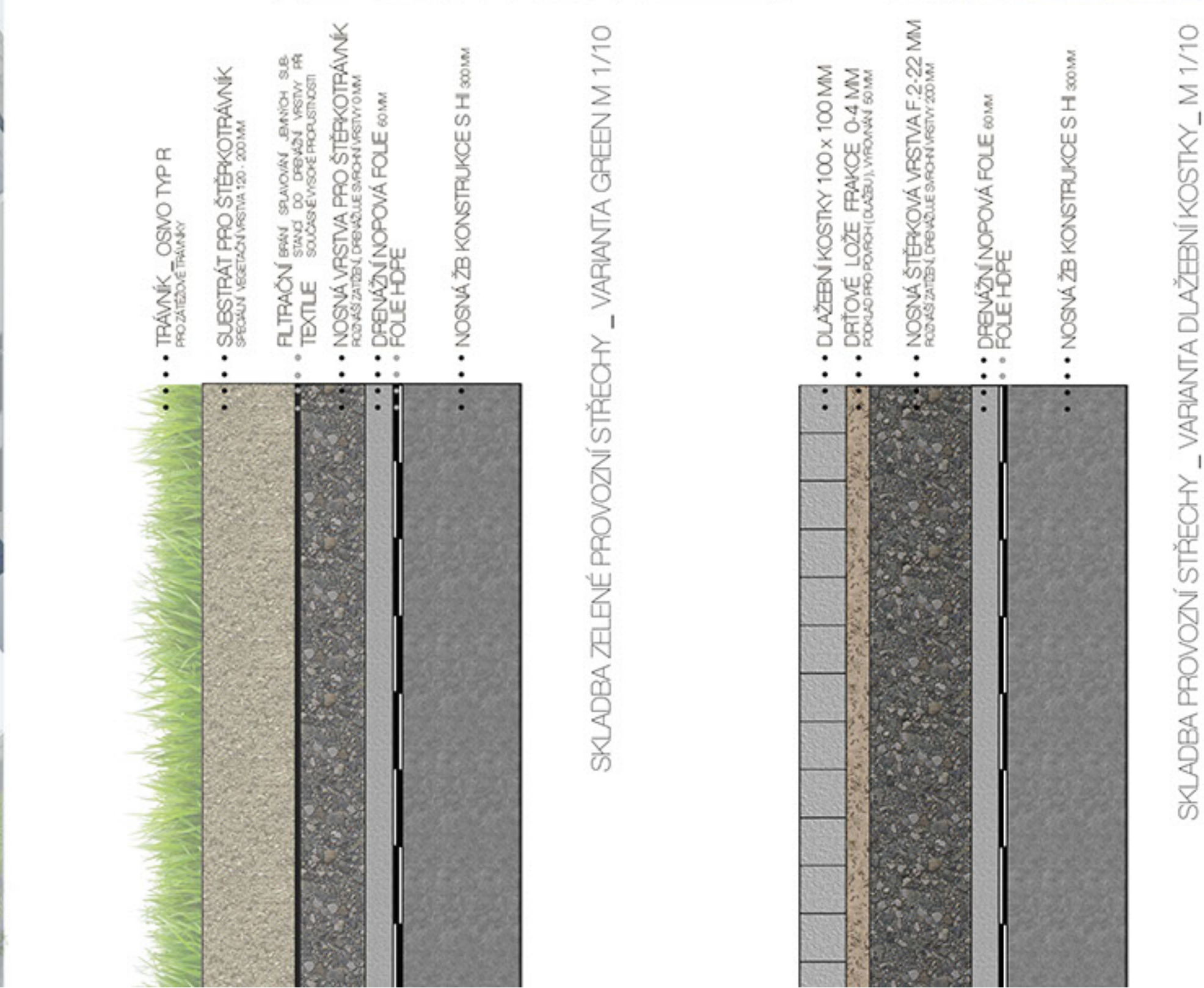
MUCHOVNÍK LAMARCKŮV JE VÝŠÍ KEŘ BEŽNÉ VÝŠKY 2-3 M. V POSLEDNÍ DOBĚ JE ČM DÁL VÍC POPULÁRNĚJŠÍ A ČASTO POUŽÍVANÝ NA JARĚ JEJÍ ZDOBÍ DROBNÉ, VOŇAVÉ, HVEZDOVITÉ KVĚTY ČISTĚ BÍLÉ BARVY. LISTY JSOU OVÁLNÉ, AŽ 8 CM VELKÉ. NA PODZIM SE MĚNÍ DO SYTĚ RŮŽOVÉ AŽ ZÁRŮVĚ ČERVENÉ. TATO ROSITLINA MÁ LIDOVĚ OZNAČENÍ INDIÁNSKÁ BORŮVKA, NEBOŽ JEJÍ PLODY JSOU BORŮVKAČI PODOBNĚ. ZRAJÍ UŽ NA ZÁČÁTKU LÉTA A MAJÍ VÝBORNOU, SLADKOU CHUŤ.



CARPINUS BETULUS "FRANS FONTAINE"

HABR OBEČNÝ JE STŘEDNĚ VÝSOKÝ STROM DOSAHUJÍCÍ VÝŠKY KOLEM 6-10 M. FRANS FONTAINE JE JEHO KRÁSNÁ VARIANTA, KTERÁ SE HODI JAK DO ELEGANTNÍHO STROVOŘADÍ, TAK DO BEŽNÉ ZAHRADY ČI KE VSTUPU PŘED DŮM. JEDNÁ SE O MALÉBNĚ TVAROVANOU KORUNOU. V MLADÝ JE ÚZOE VELJČITÁ A S VĚKEM SE MÍRNĚ ROZŠÍŘUJE, ALE STÁLE ZŮSTÁVÁ KOMPAKTNÍ A HUSTÁ. OPADÁVÉ LISTY JSOU STŘEDNĚ ZELENÉ A NA PODZIM SE BARVÍ DO SYTĚ ŽLUTÉ.



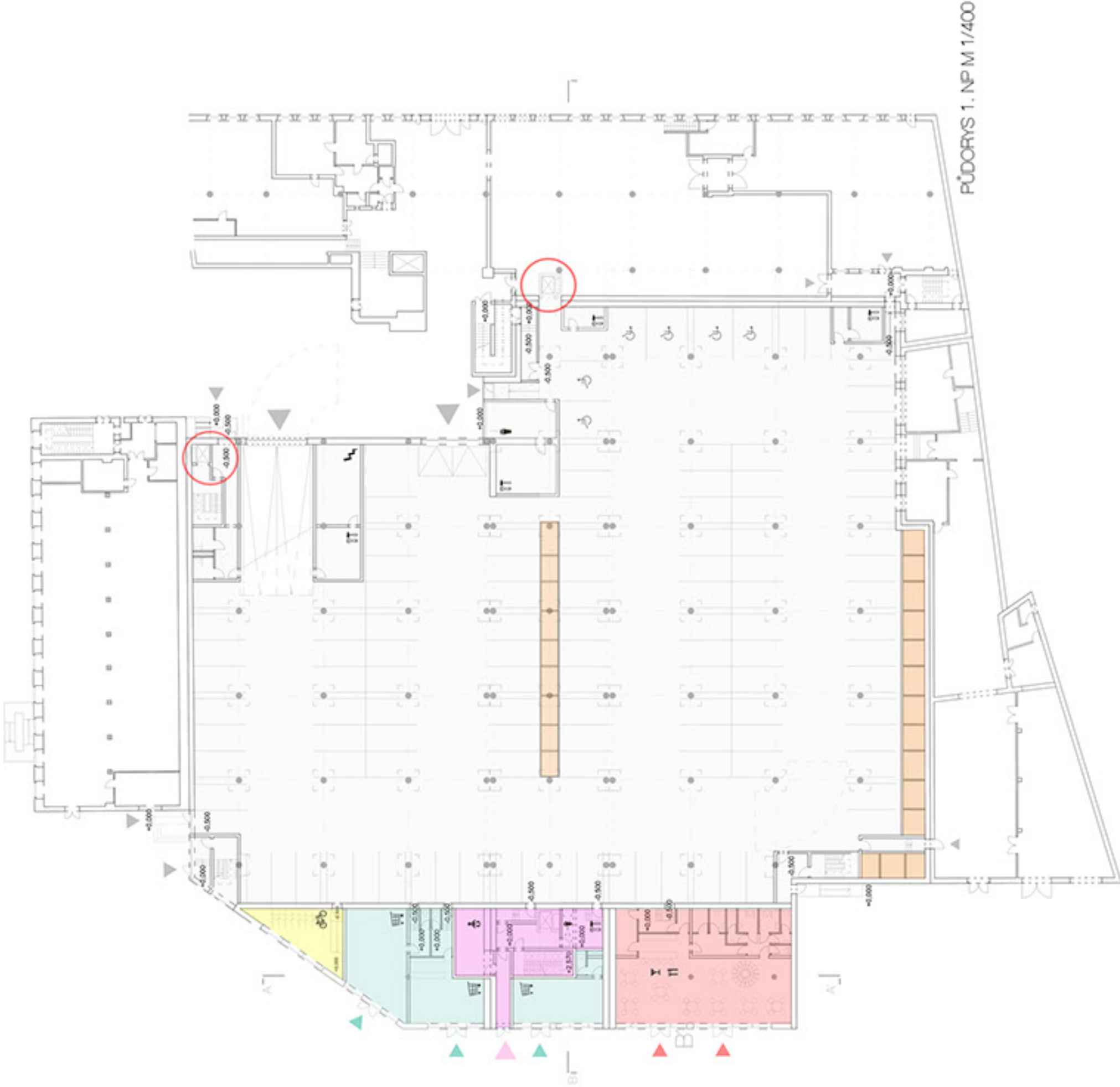


BYTOVÝ DŮM NA PLATFORMĚ

PŮVODNĚ ZDE STÁLA BUDOVA ČÍSLO 17 - JEDNOPATROVÝ OBJEKT SE STŘECHOU POKRYTOU VĚTRACÍ KAMNY. PRO TAKTO SPECIFICKOU STAVBU JSEM NENAŠLA VHOVNÉ VYUŽITÍ A NA JEJÍ MÍSTĚ NABÍRÁ BUDOVA NOVOU, BYTOVÝ DŮM. HMATOVÉ VYCHÁZEJÍ ZE STÁVAJÍCÍ STRUKTURY A OTEVŘE OKOLNÍCH OBJEKTŮ. JE USAZENA PODNOSÍ DVOUPATROVÉ POKROVACÍ PLATFORMY. NA STŘEŠE PARKOVISTE VZNIKNE TERASA, KTERÁ BUDE SLouŽIT JAKO POLOSOUKROMÝ PROSTOR UŽIVATELŮ PŘÍBLÝŽNÝCH OBJEKTŮ. BUDOVY 13, 15, 23 A N16. DVOUPATROVÁ POZEMKOVÁ VZNIKÁ JASNÁ HERARCHE VĚRNĚHO A POLOSOUKROMÉHO PROSTORU. A TO PŘEDVÍŠM Z CELASTI PŘÍPOJEŽE OCHRANY OBÝTNÍHO PROSTŘEDÍ. PRVNÍ PODLAŽÍ GARÁŽÍ JE NA ÚROVNI 0,500. DRUHÉ PATRO PARKOVISTE JE NA ÚROVNI +2,100. VZHLÉDNUTÍM K NĚJŠÍM VÝŠKĚ UMOŽŇUJE VĚZD POULZE OSOBNÍM AUTOMOBILŮM. ZASOBOVANÍ KOMERČNÍCH PROSTORŮ JE TAK MOŽNÉ. POULZE Z HLAVNÍHO VSTUPU DO AREálu MOSLAVA. TŘETÍ PODLAŽÍ PLATFORMY JE NA ÚROVNI +5,140 M. VÝŠKOVÝ ROZDÍL MEZI PŮVODNÍM OBJEKTEM A TÍMTO PODLAŽÍM JE VYROVNÁN VYROVNÁNÍ RAMPAMI ISCHODY. UNIKOVÁ CESTA V GARÁŽÍCH NENÍ NOVÝ DEŠ JAK 45 M V PŘÍPĚ 2 A VČE MOŽNOSTI UNIKU. NOVÉ VĚBLOVANÉ VÝTAHY SLOUŽÍ JAK PRO OBSLUHU PLATFORMY, TAK PRO STÁVAJÍCÍ OBJEKTY. KDE VÝTAHY CHCEBÍ V KAŽDEM PODLAŽÍ ED SE NACHÁZÍ TŘI BYTY 2 + KK, TŘI GARSONERY A JEDEN VĚTŠÍ BYT 3 + KK. BYTOVÝ DŮM MÁ PĚT OBÝTNÍCH PODLAŽÍ A CELKOVĚ SE ZDE NACHÁZÍ 35 BYTOVÝCH JEDNOTEK. POČET NOVÝCH OBÝTNÍCH JE ODHADOVÁN NA 95. PŮDORYS 5. A 7. NP. JEDNOTKOVÝ S.3. NP. A STĚNĚ TAK 4. NP. JE DĚLITKOVÉ S.6. NP.

LEGENDA

- KAVÁRNA
- KOMERČNÍ PROSTORY
- ÚSCHOVNA KOL
- GARÁŽE
- PROSTORY PŘÍSLUŠNÉ K BYTOVÉMU DOMU
- KOLE
- NOVÉ VÝTAHY
- K OBSLUZE PLATFORMY
- A PŮVODNÍCH OBJEKTŮ 15 A 23



- HLAVNÍ VSTUP DO BYTOVÉHO DOMU
- VSTUP DO KOMERČNÍCH PROSTOR
- VSTUP DO KAVÁRNY
- VJEZD DO GARÁŽÍ
- VSTUP DO GARÁŽÍ / UNIKOVÝ VÝCHOD
- VSTUP DO GARÁŽÍ Z PŮVODNÍCH OBJEKTŮ / UNIKOVÝ VÝCHOD
- KOMERČNÍ PROSTORY
- TECHNICKÁ MÍSTNOST / ÚDRŽBA
- POPELNICE
- KAVÁRNA
- KOČÁRKY
- ÚSCHOVNA KOL
- ELEKTROROZVODNA

STŘECHA PLATFORMY, POLOVĚŘEJNÁ ZAHŘADA

MATERIÁLY

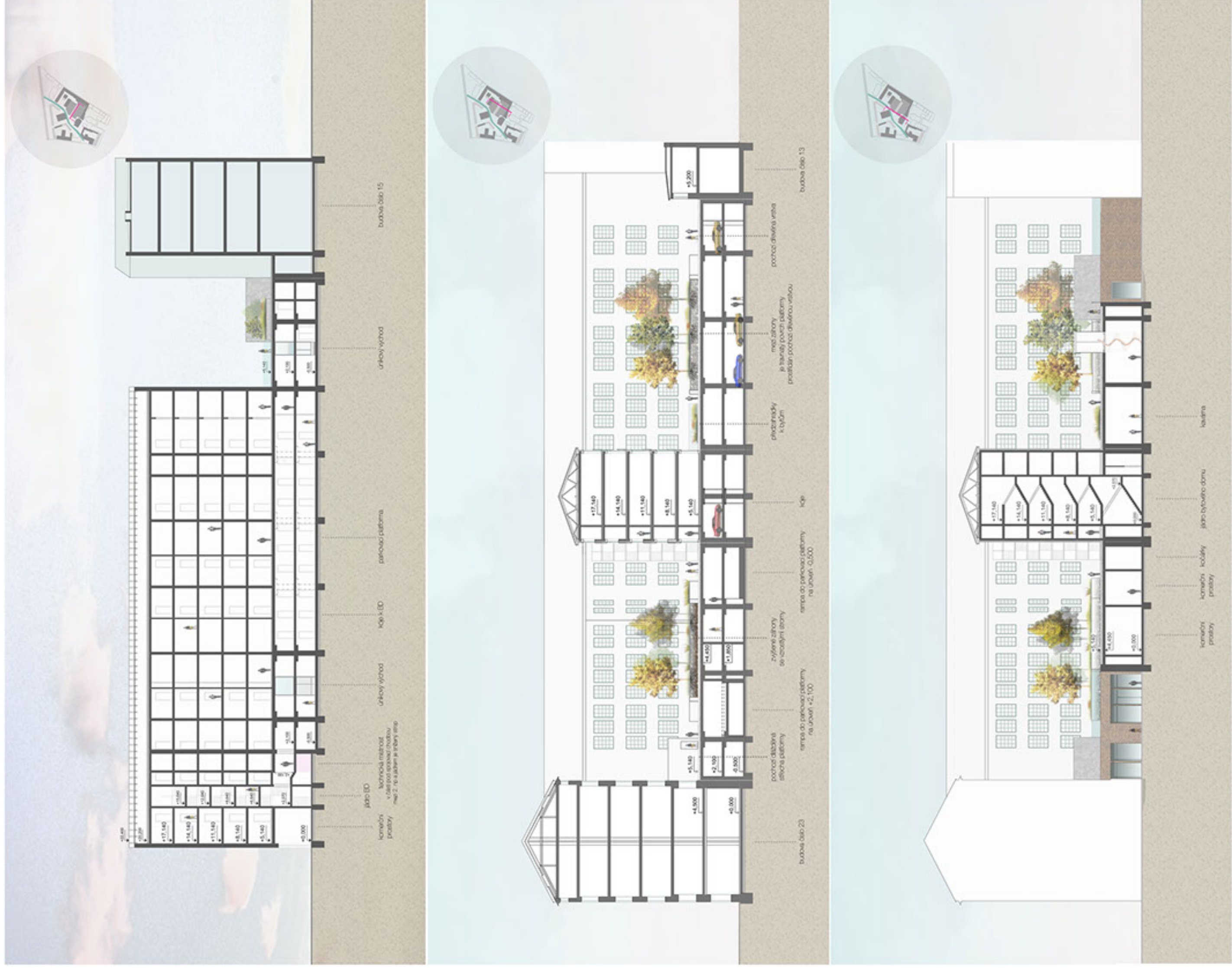
POVRCH PLATFORMY JE TVOŘEN TŘEMA ZÁKLADNÍMI MATERIÁLY. DLAŽBOU, DŘEVĚNÝMI PRKŮY A TRAVNATÝM POVRCHEM. SKLADBA JE PODROBNĚJI UVEDENA VE VÝKRESECH DETAILŮ.

STROMY

PRO VZPŮSTILÉ STROMY JSOU NA STŘEŠE UMÍSTĚNY ZVÝŠENÉ ZAHONY, KTERÉ ZAJISTÍ DOSTATEČNĚ MNOŽSTVÍ ZEMINY PRO KÖRNŮVÝ SYSTÉM. Z HLEDISKA NÁROKŮ NA ÚDRŽBU A ZÁTĚŽ STŘEŠNÍ PLOCHY JE NEJENĚ NÁROČNÁ KONTEJNEROVÁ ZELENĚ VE VELKOBLOKOVÝCH ZAHONECH.

ZELENĚ

OBECNĚ SE KÖRNĚ TRÁVY JEDNÁ O NIŽŠÍ POROSTNÍ ZNĚ KÖRKY TRÁVAKY, POZDĚHOVNÍKY, KTERÝ BEZ POSKOZENÍ PŘEKONÁVÁ I OBDOBÍ SUCHA A PO DĚSTÍCH LEHČE REGENERUJE. ZELENĚ SE ÚDRŽUJE SAMOVÝSEVEM NEBO VEGETATIVNĚ (KÖRNĚY, KÖRNŮVÝM VÝBEŽKÝM, PLAZENÍM ATD.) A NA JEJÍ ÚDRŽBU NENÍ POTŘEBNÝ ZÁSAH ČLOVĚKA (BEZ HNOJENÍ, KÖSENÍ A ZAVLAŽOVÁNÍ).



0M 10M 50M

PŮDORYS 1. NP M 1/400

PŮDORYS 3. NP M 1/400

PŮDORYS 4. NP (6NP) M 1/400

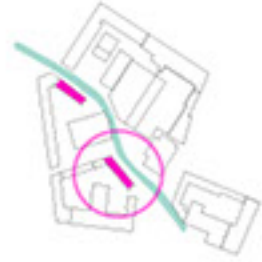
FA VUT BRNO | MOSILANA_KOMPAKTNÍ MĚSTO
DĚLOVÁ PRÁCE 2013/14

BYDLENÍ U VODY A TRANSFORMACE BARVÍRNY NA MATĚŘSKÉ CENTRUM

BYDLENÍ PODĚL ŘEKY PONÁVKY PŘEDSTAVUJE KONCEPT SOUKROMÉHO BYDLENÍ UPRVOSTŘED MĚSTA. DOSTATEK SOUKROMÍ, KRÁTKÁ DOCHÁZKA VŠECH SLUŽEB, JE NAVÍC OBOHACENÍ O MAX. MALÝ KONTAKT S ŘEKOU A GENUS LOCI TOHOTO VÝJEMNÉHO MÍSTA. NOVÉ NABÍZENÁ HMOTA JE TRAPÉZOVITÁ A NAVAZUJE NA SOUSEDNÍ PŮVODNÍ OBJEKT ČÍSLO 4 A DÁLĚ POKRACUJE PODĚL ŘEKY PONÁVKY, KTEROU LEMUJE. DVA PATRA JSOU SOUČÁSTÍ ŘADOVÉHO DOMU A POSLEDNÍ PODLAŽÍ JE VYHRAZENO SAMOSTATNÍM MALOMETRÁŽNÍM BYTŮM PŘÍSTUPNÝM Z OTEVŘENÉ PAVLADE S TERASOU OŘENTOVANOU K ŘECE. TA VTVÁŘÍ PŘIROZENOU HRANICI MEZI VEŘEJNÝM A SOUKROMÝM PROSTOŘEM A NEVZNÍKÁ TAK ŽÁDNÁ OPTICKÁ TĚŽKÁ BARIÉRA. SOUČÁSTÍ KAŽDÉHO BYTU JE SOUKROMÉ PARKOVÁNÍ MÍSTO VELE PŘEDZÁHRÁDKY V PARTERU. BYTY V HORNÍM PODLAŽÍ MAJÍ STÁNÍ V OKOLÍ, POKR. V PARKOVACÍ PLOŠTCE PŘES ŘEČU. ŘADOVÉ DOMY JSOU VELKOSTI 3 + KK A 4 + KK. 4 BYTY V HORNÍM PODLAŽÍ JSOU PAK VELKOSTI 2 + KK A 3 + KK. CELKOVÝ POČET NOVÝCH BYTŮ, TOMECH JEDNOTEK VČETNĚ ŘADOVÝCH DOMŮ JE 9. TY JSOU URČENY PŘHLÁŠENÍ PRO 30 NOVÝCH OBYVATEL.

LEGENDA

- SPOLEČNÉ PROSTORY A KOMUNIKACE
- K BYTŮM V NEJVNĚJŠÍM PODLAŽÍ
- ŘADOVÝ DŮM 3 + KK 90 m²
- ŘADOVÝ DŮM 4 + KK 104 m²
- BYT 2 + KK
- BYT 3 + KK
- TERASA, PAVLAČ



CELKOVÁ DOBA
OSLUNĚNÍ JE 170 MINUT



PŮDORYS 1. NP M 1/200

PŮDORYS 2. NP M 1/400

PŮDORYS 3. NP M 1/400

PŮDORYS 2. NP M 1/400

PŮDORYS M 1/200



- LEGENDA
- JÍDELNA A PŘÍPRAVA JÍDLA 145 m²
 - TOALETY 51 m²
 - SPÁNÍ 132 m²
 - KOMUNIKACE 116 m²
 - ŠATNY 29 m²
 - ZAVĚŠTAVACÍ 46 m² + 45 m² VE 2. NP
 - PŘEDTĚLNA S KOUFELNOU 43 m²
 - VENKOVNÍ SKLAD HRAČEK 9 m²
 - HERNÍ, UČEBNÍ, SPOLEČNÉ PROSTORY 56 m² + 43 m² + 250 m² + 42 m² VE 2. NP



MATĚŘSKÉ CENTRUM VZNIKNE TRANSFORMACÍ BARVÍRNY - BUDOVY ČÍSLO 33. NACHÁZÍ SE V CENTRÁLNÍ ČÁSTI MĚSTA, KDE SKÝTÁ AŽ NĚKOLIK NĚM NERUŠENOU ATMOSFÉRU V KON- TAKTU S ŘEKOU. ZAHRADA PŘÍLEHÁ K CENTRU JE PŘIMÁRNĚ URČENA DĚTEM, ALE V OMEZENÉ MĚŘE JE PŘÍSTUPNÁ I PRO NOVÉ OBYVATELE BARVÍRNOHO DOMU.

Z KONSTRUKČNÍHO HLEDISKA SE JEDNÁ O MONOLITICKÝ ŽELEZOBETONOVÝ SKELET V KOM- BINACI ŽDVA. V BUDOVĚ SE DÁLĚ NACHÁZÍ BET- ONOVÁ NADŘÍŽ, KTERÁ BUDĚ ODDĚLÁVAT SAMOZŘEJMÉ BUDOVY PROVĚZENÝ NUTNÉ DISPOZIČNÍ STAVĚNÍ ÚPRAVY TAK ABY STAVBA SPLŇALA VŠECHNA KRITÉRIA, DOSTATEK SVĚTLA UNITŘI, DOSTATEK UMĚLNÉHO SVĚTLA, KTERÉ VZNIKÁ Z TRANSFORMACÍ Z ODVĚTRÁVANÝCH KOMÍNŮ.

CENTRUM JE URČENO NĚJEN DĚTEM, ALE ROVNĚŽ SENIORMA. JEDNÁ SE ZALÁŠTNÍ ZA- BUDOVY PRO SENIORY A DĚTI, KDE TYTO DVA GENEKACE TRÁVÍ SPOLEČNĚ, CHVÍLE A DOCHÁZÍ TAK K MEZIGENERAČNÍMU KONTAKTU. V ZAHRADĚ JE TATO FUNKCE NÁPRAVOU BEŽNÁ, ALE U NÁS ZATÍM POCOBNÁ ZAPRÁVĚNÍ CHYBÍ.

