

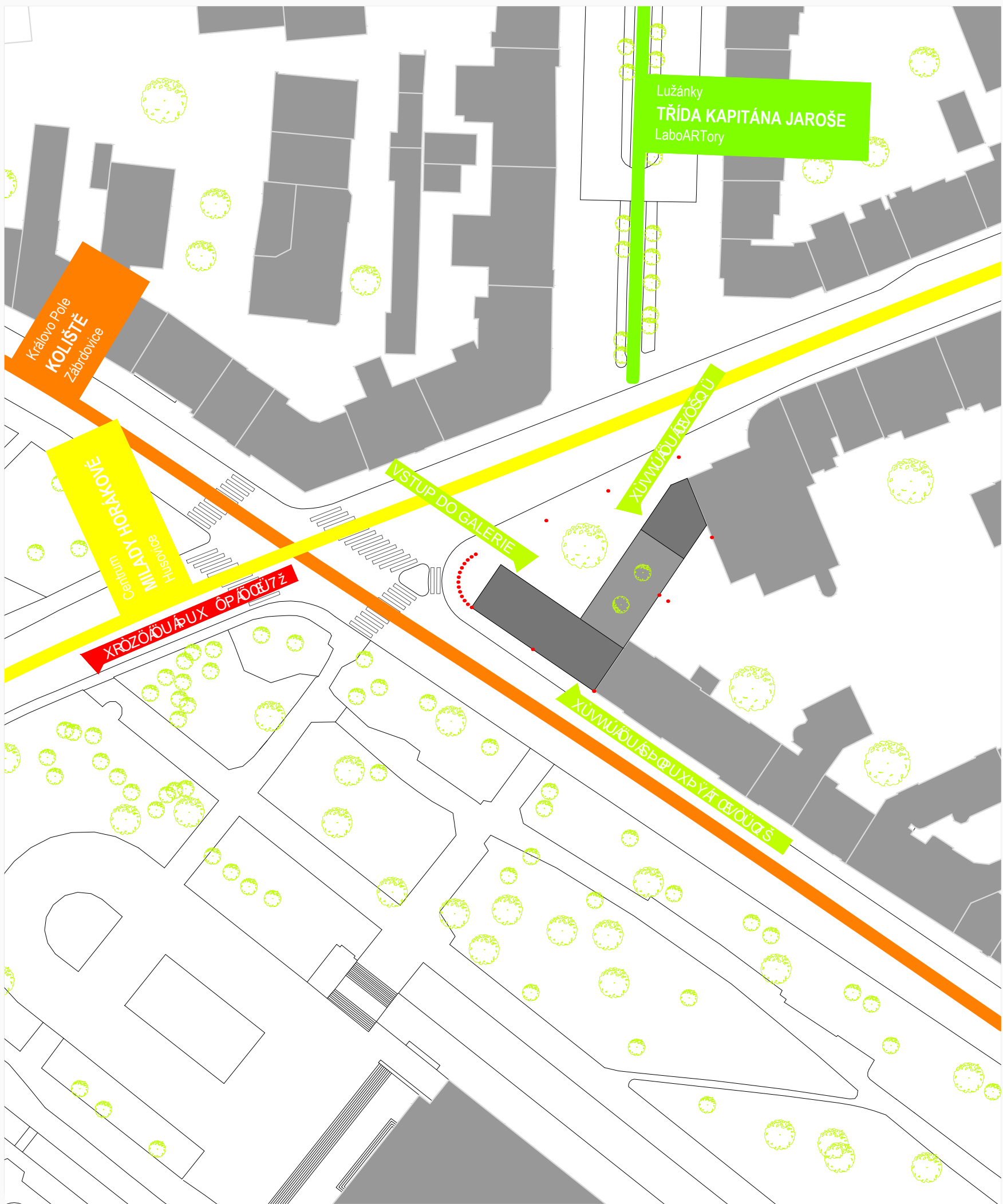


Urbanistické souvislosti:

Parcela ukončuje významnou trasu Lužánky - třída Kapitána Jaroše. Proto na ni dům navazuje a vytváří důstojné ukončení této aleje náměstím se solitérním stromem. Zároveň bylo důležité dotvořit nároží a doplnit jím chybějící zakončení obou ulic.

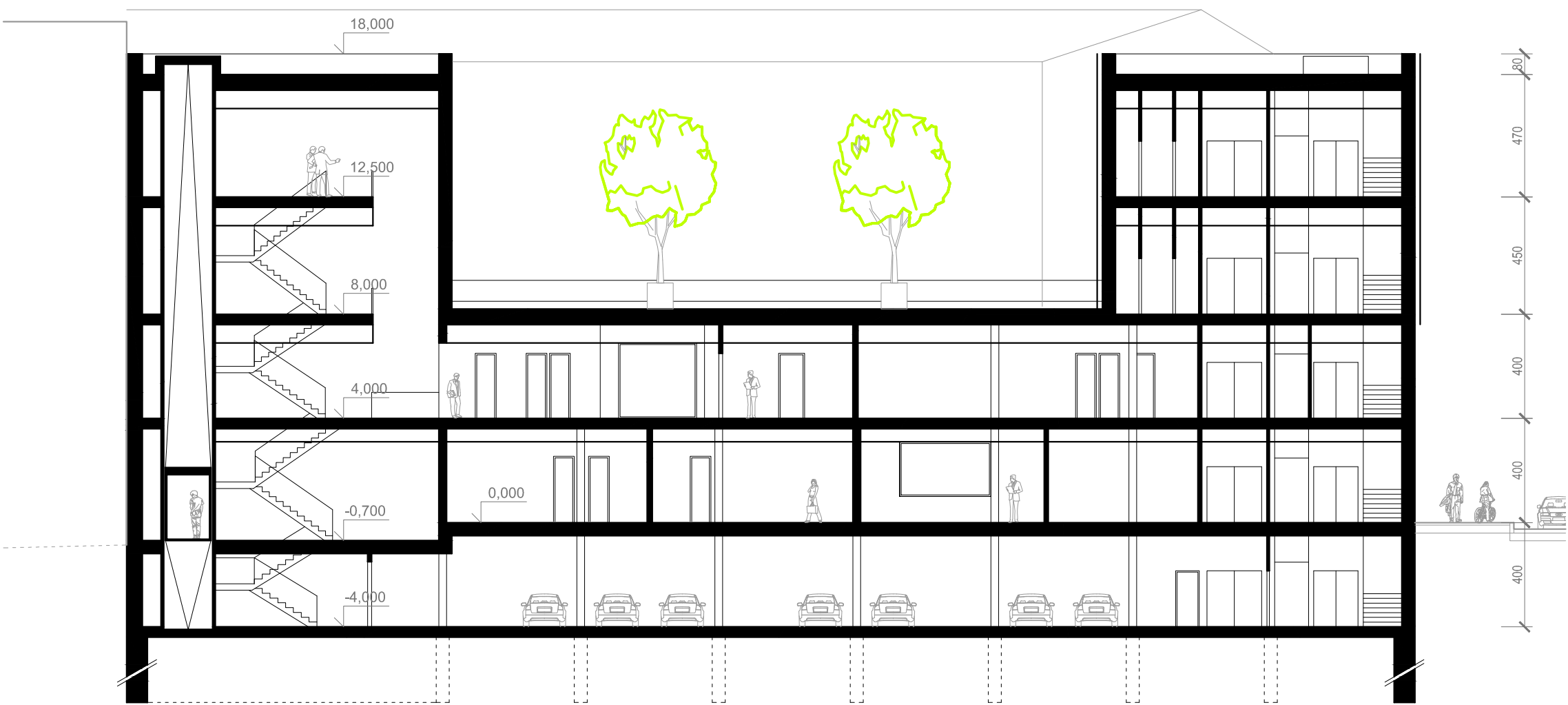
Architektonický výraz:

Parcelu bude od vnitrobloku uzavírat dvoupatrový objekt, který bude v místě styku s budovou ČSOB zvýšen na čtyřpatrový, tak aby překryl štít. Na druhé straně objektu u styku s Hauptovým domem z 19. století, bude ležet druhá hmota dvoupatrová galerie, která bude kopírovat osu ulice Koliště. Nároží bude tvořit hmota vstupu galerie, která doplní hmotu objektu a zanechá průchod na Moravské náměstí. Tyto dvě hmoty budou mít různé funkční náplně a to bude zdůrazněno různým řešením fasády objektu.

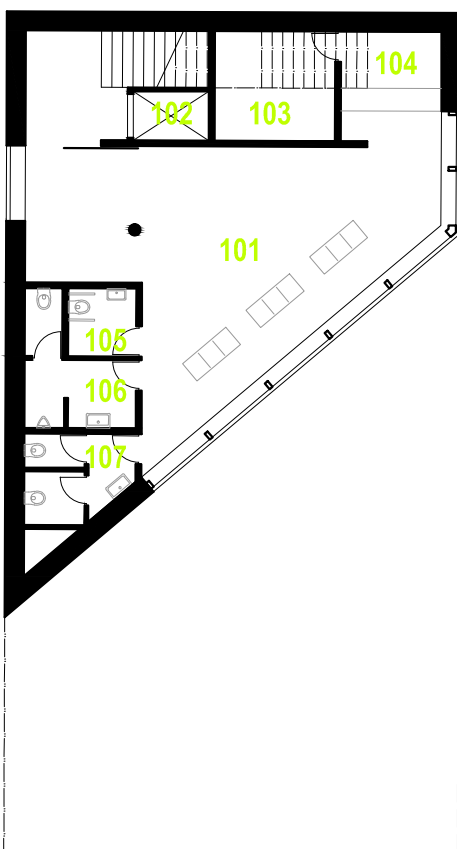
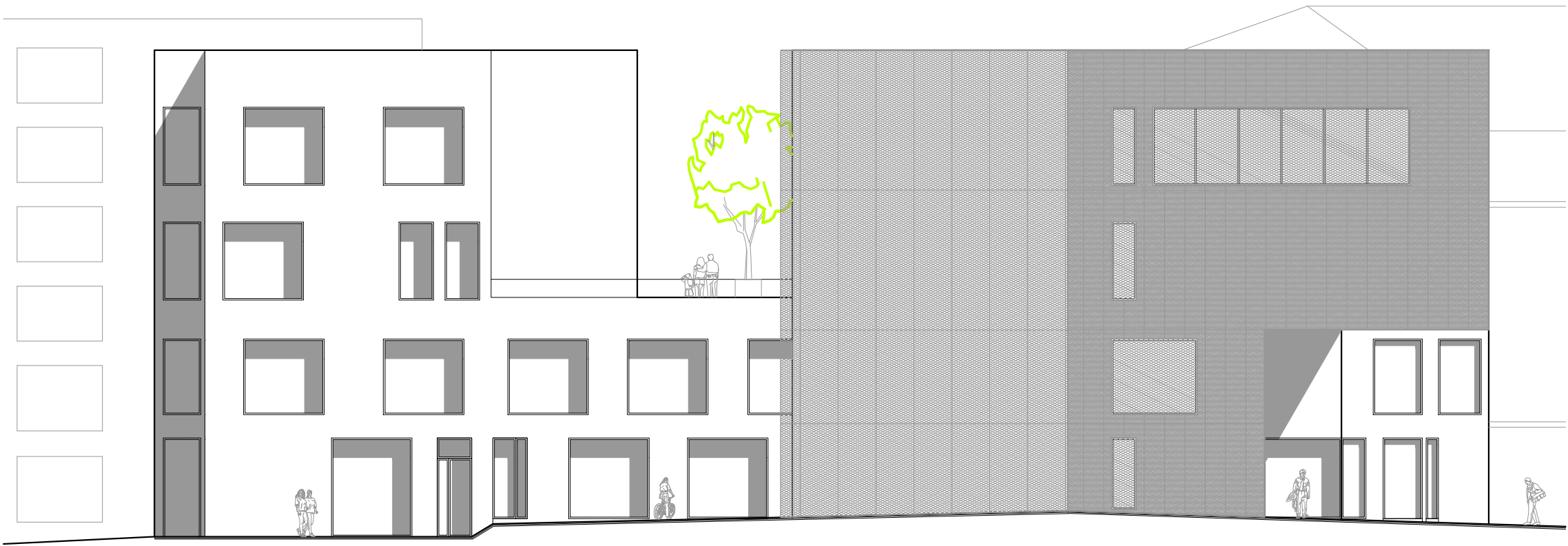


LaborARTory BRNO

PODÉLNÝ ŘEZ

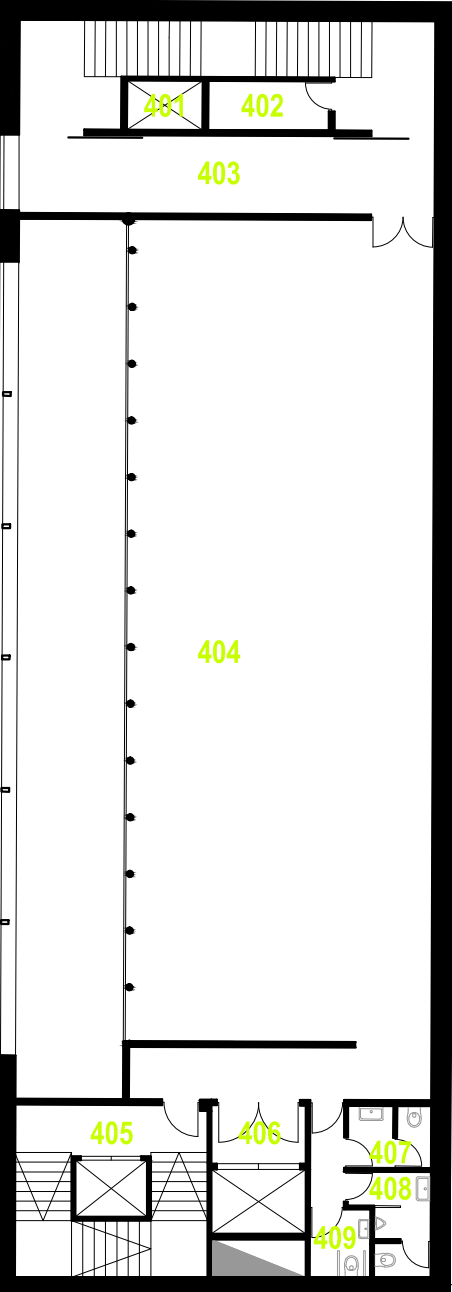


POHLED



CELKOVÁ PLOCHA GALERIE
S DOPROVODNÝMI FUNKCEMI 107,6m²

101	LOUNGE	67,8m²	101	TRAFIKA	11,2m²
102	VÝTAHOVÁ ŠACHTA	2,6m²	102	ZÁZEMÍ	4,3m²
103	ZÁZEMÍ RECEPCE	9,3m²	103	AUTOVÝTAH	18,6m²
104	RECEPCE	5,6m²	104	KOMUNIKAČNÍ JÁDRO	23,9m²
105	ZÁCHOD PRO INVALIDY	3,2m²	105	ZÁSOBOVÁNÍ GALERIE	18,9m²
106	PÁNSKÝ ZÁCHOD	7,2m²	106	RESTAURACE	108,3m²
107	DÁMSKÝ ZÁCHOD	6,4m²	107	KUCHYNĚ	7,6m²
			108	DÁMSKÉ ZÁCHODY	5,6m²
			109	PÁNSKÉ ZÁCHODY	7,2m²
			110	ZÁCHODY PRO INVALIDY	3,2m²



CELKOVÁ PLOCHA GALERIE
S DOPROVODNÝMI FUNKCEMI 292,4m²

301	VÝTAHOVÁ ŠACHTA	2,6m²	301	ATELIÉR / KANCELÁŘ	26,3m²
302	ZÁZEMÍ	4,1m²	302	ZÁCHOD	3,5m²
303	CHODBA	35,8m²	303	ZÁCHOD	3,5m²
304	HLAVNÍ SÁL	189,8m²	304	ATELIÉR / KANCELÁŘ	45,1m²
305	KOMUNIKAČNÍ JÁDRO	23,9m²	305	KOMUNIKAČNÍ JÁDRO	32,8m²
306	ZÁSOBOVÁNÍ GALERIE	8,5m²			
307	DÁMSKÉ ZÁCHODY	3,6m²			
308	PÁNSKÉ ZÁCHODY	4,8m²			
309	ZÁCHOD PRO INVALIDY	2,9m²			
310	VÝSTAVNÍ TERASA	284,7m²			

